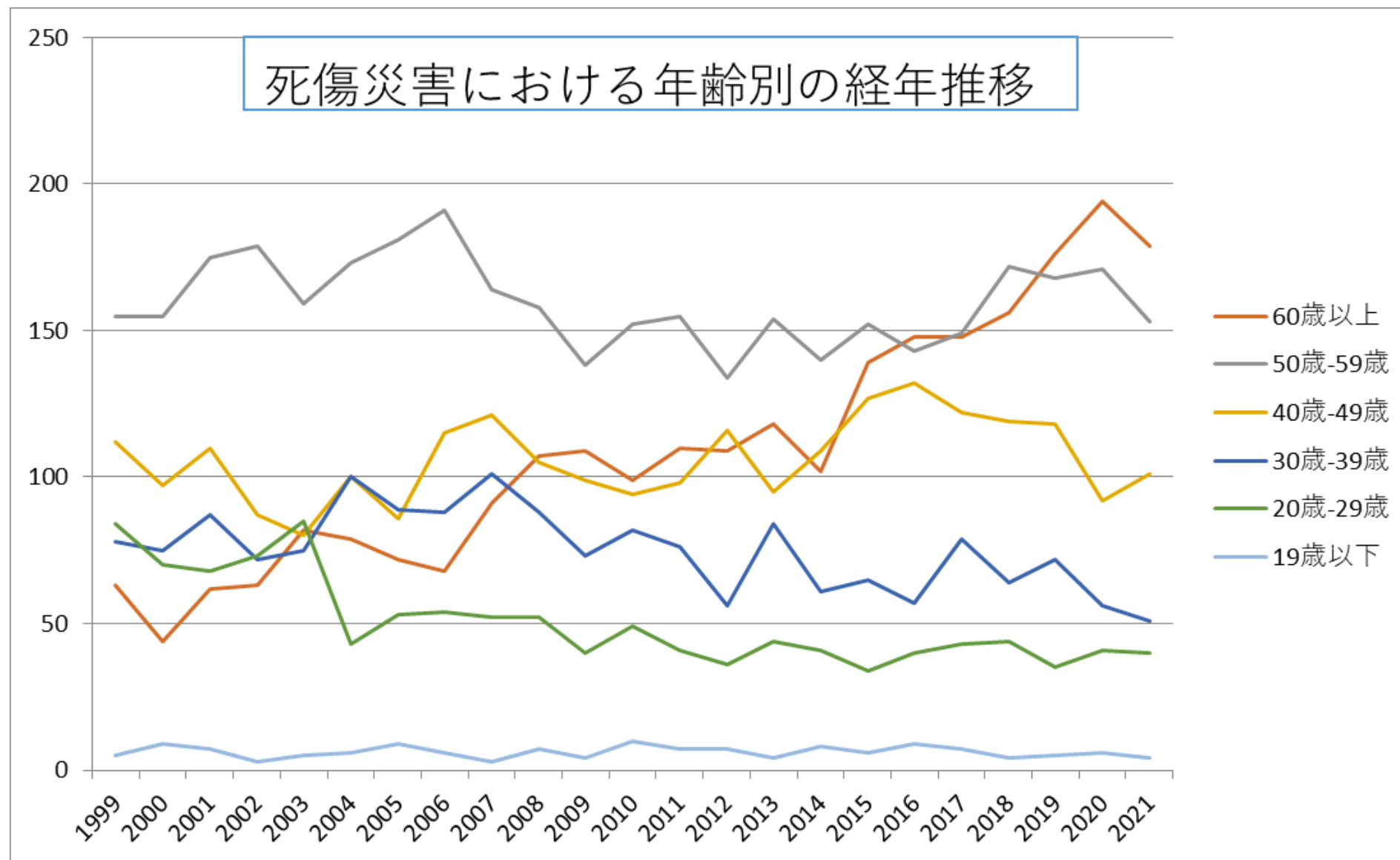
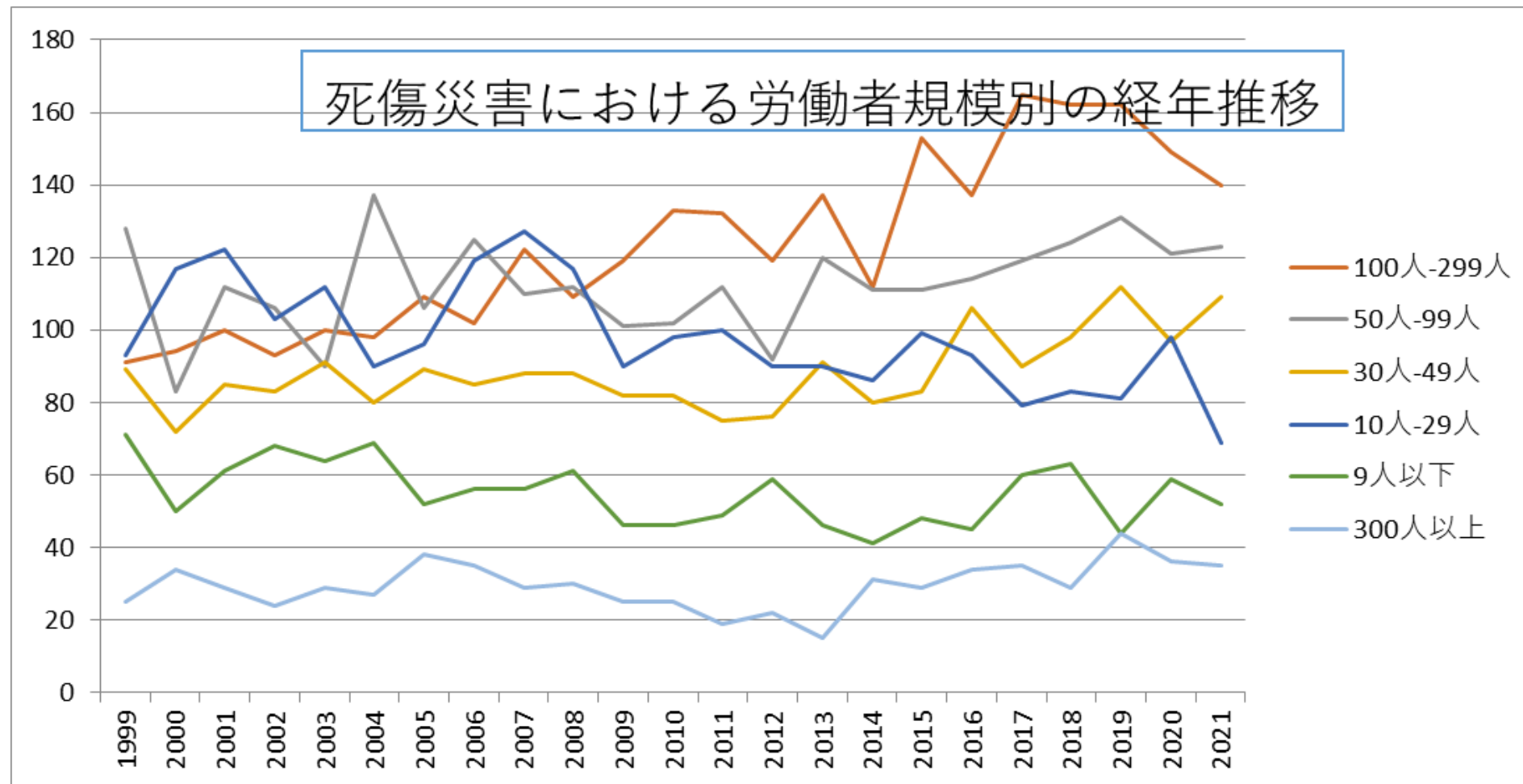


011703クリーニング業における死傷災害の年齢別、規模別、月別及び都道府県別の経年推移（1999-2021年）

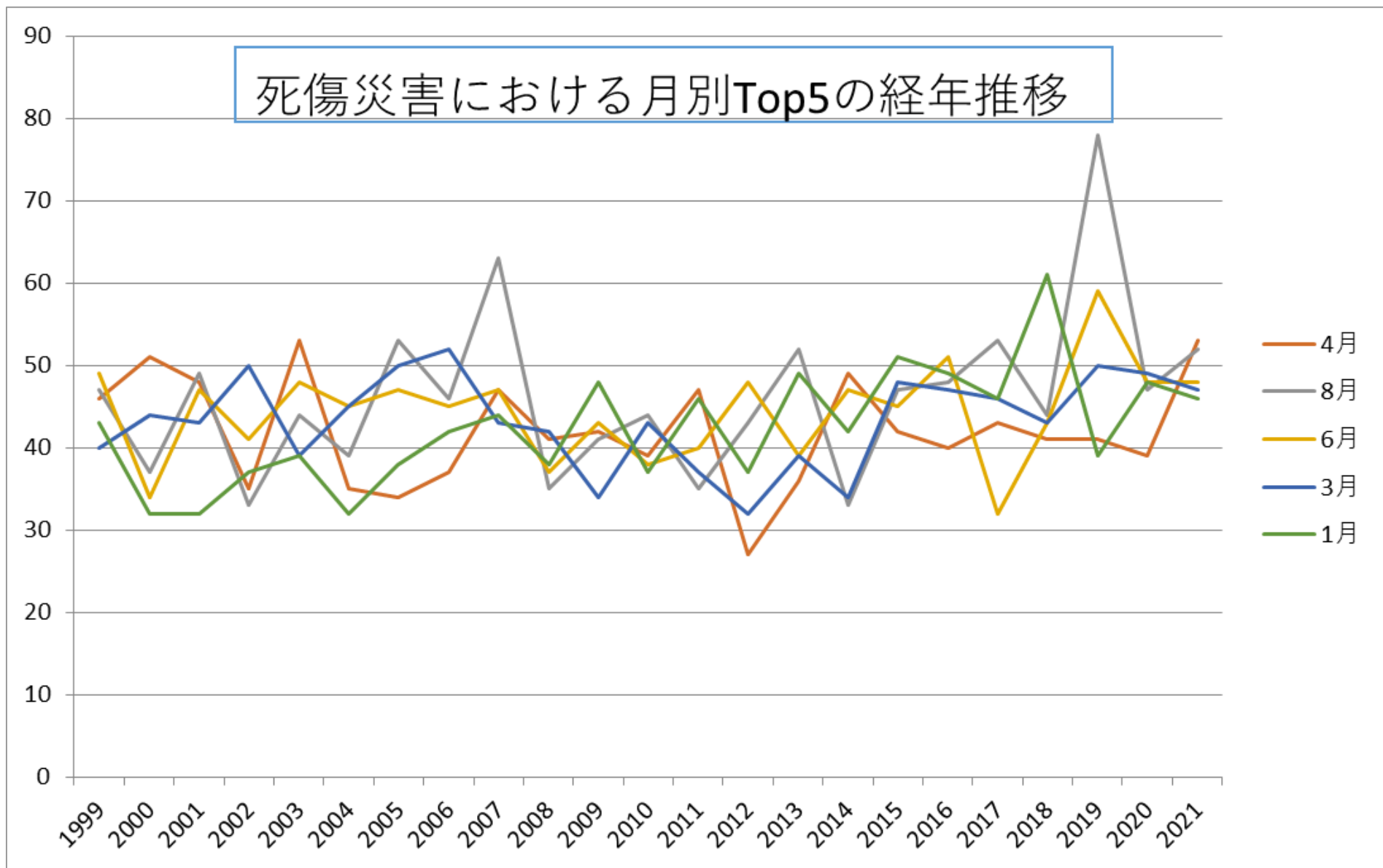
011703クリーニング業における死傷災害の年齢別の経年推移（1999-2021年）



011703クリーニング業における死傷災害の労働者規模別の経年推移（1999-2021年）



011703クリーニング業における死傷災害の月別Top5の経年推移（1999-2021年）



011703クリーニング業における死傷災害の都道府県別Top7の経年推移（1999-2021年）

以上	63	44	62	63	82	79	72	68	91	107	109	99	110	109	118	102	139	148	148	156	176	194	179	2,518	以上
50歲-59歲	155	155	175	179	159	173	181	191	164	158	138	152	155	134	154	140	152	143	149	172	168	171	153	3,671	50歲-59歲
40歲-49歲	112	97	110	87	80	100	86	115	121	105	99	94	98	116	95	109	127	132	122	119	118	92	101	2,435	40歲-49歲
30歲-39歲	78	75	87	72	75	100	89	88	101	88	73	82	76	56	84	61	65	57	79	64	72	56	51	1,729	30歲-39歲
20歲-29歲	84	70	68	73	85	43	53	54	52	52	40	49	41	36	44	41	34	40	43	44	35	41	40	1,162	20歲-29歲
19歲	5	9	7	3	5	6	9	6	3	7	4	10	7	7	4	8	6	9	7	4	5	6	4	141	19歲

49人	89	72	85	83	91	80	89	85	88	88	82	82	75	76	91	80	83	106	90	98	112	97	109	2,031	49人
10人-29人	93	117	122	103	112	90	96	119	127	117	90	98	100	90	90	86	99	93	79	83	81	98	69	2,252	10人-29人
9人以下	71	50	61	68	64	69	52	56	56	61	46	46	49	59	46	41	48	45	60	63	44	59	52	1,266	9人以下
300人以上	25	34	29	24	29	27	38	35	29	30	25	25	19	22	15	31	29	34	35	29	44	36	35	679	300人以上
合計	497	450	509	477	486	501	490	522	532	517	463	486	487	458	499	461	523	529	548	559	574	560	528	11,656	合計

011703クリーニング業における死傷災害の月別の経年推移（1999-2021年）

月	1999	2000	2001	2002	2003	2004	2005	2006	2007	2008	2009	2010	2011	2012	2013	2014	2015	2016	2017	2018	2019	2020	2021	total	月
4月	46	51	48	35	53	35	34	37	47	41	42	39	47	27	36	49	42	40	43	41	41	39	53	966	4月

11月	32	27	34	37	39	35	35	30	42	47	32	24	39	41	47	41	40	43	42	38	41	40	33	859	11月
合計	497	450	509	477	486	501	490	522	532	517	463	486	487	458	499	461	523	529	548	559	574	560	528	11,656	合計

011703クリーニング業における死傷災害の都道府県別の経年推移（1999-2021年）

県	1999	2000	2001	2002	2003	2004	2005	2006	2007	2008	2009	2010	2011	2012	2013	2014	2015	2016	2017	2018	2019	2020	2021	total	県
北海道	41	38	44		50		36	35	41	34	35	32	37	42	27	30	34	34	36	42	36	28	41	773	北海道
東京	35	26	36		34		32	40	41	47	28	26	36	27	33	32	37	43	26	37	36	29	36	717	東京
千葉	18	20	24		23		18	28	38	27	27	36	29	32	28	21	27	18	27	37	40	32	36	586	千葉
神奈川	37	39	45		38		32	43	36	37	37	40	39	28	45	27	33	45	39	29	53	41	31	794	神奈川
埼玉	23	17	19		25		22	23	26	30	25	22	33	20	28	31	37	33	36	31	32	34	30	577	埼玉
大	23	27	36		20		23	33	34	20	23	24	18	28	21	26	30	22	22	34	35	31	23	553	大

阪																								阪	
愛知	26	21	21		17		27	18	13	20	21	16	11	16	22	16	19	20	24	12	15	18	19	392	愛知
京都	14	3	9		12		9	19	12	19	11	14	12	13	16	6	10	21	17	19	12	16	19	283	京都
福岡	23	17	21		21		26	28	26	27	17	21	19	20	17	15	22	29	22	35	19	23	17	465	福岡
兵庫	17	22	13		21		17	12	14	8	20	18	13	13	19	10	14	19	18	11	21	15	17	332	兵庫
栃木	7	12	21		11		10	9	9	12	8	19	13	14	9	13	23	13	17	8	23	15	17	283	栃木
新潟	10	17	10		13		12	8	14	12	9	17	9	13	15	14	12	8	22	20	17	14	14	280	新潟
宮城	9	15	8		7		13	14	13	12	9	9	18	6	15	12	13	8	18	17	10	24	14	264	宮城
福島	13	8	13		8		8	9	7	10	12	7	12	7	5	9	7	9	8	17	11	13	13	206	福島
静岡	25	15	16		19		20	13	18	11	7	12	5	18	19	12	18	18	15	23	16	28	12	340	静岡
熊	6	7	4		6		7	7	9	13	5	8	9	7	10	7	13	5	11	7	6	5	12	164	熊

山形	5	3	6		4		4	7	6	11	8	5	5	7	6	11	9	8	9	2	10	5	6	137	山形
三重	6	5	3		6		4	2	8	5	5	1	4	1	4	9	5	8	11	7	12	4	6	116	三重
香川	3	7	13		8		5	8	6	6	6	3	4	5	7	3	3	2	6	2	5	6	6	114	香川
和歌山	8	2	1		3		13	3	5	4	5	3	7	4	4	4	7	4	2	4	6	2	6	97	和歌山
岐阜	13	6	5		6		9	10	9	10	13	11	18	10	9	6	8	8	11	6	13	19	5	205	岐阜
青森	3	6	5		5		11	6	9	6	9	7	6	6	6	6	9	7	5	9	5	5	5	136	青森
長野	3	5	3		5		8		9	8	6	5	3	3	10	7	9	9	11	8	9	6	5	132	長野
長崎	8	5	6		6		6	5	3	3	7	7	4	8	7	6	7	4	6	5	5	10	5	123	長崎
愛媛	10	5	8		4		4	4	4	3	9	12	9	4	2	11	1	3	8	7	3	4	5	120	愛媛
宮	6	2	4		3		5	9	3	5	1	3	8	5	3	2	3	4	3	4	5	2	5	85	宮

崎																								崎	
岡山	5	4	7		8			3	7	2		3	1	5	4	1	1	3	2	4	4	6	5	75	岡山
山梨	3	1	3		1		4	4	5	4	2	5	4	3	1	2	3		4	4	8	2	5	68	山梨
茨城	7	2	6		11		5	13	19	5	8	6	7	12	11	15	10	15	9	7	7	9	4	188	茨城
石川	1	3	6		4		4	8	5	6	6	5	10	6	9	6	4	2	6	5	9	6	4	115	石川
秋田	7	10	4		5		11	4	5	4	6	5	7	5	4	5	3	4	3	5	5	7	4	113	秋田
山口	13	11	6		11		4	6	2	2	3	5	5	3	3	4	5	5	2	3	3	4	4	104	山口
岩手	4	8	9		7		4	3	3	4	8	4	8	4	7	4	7	7	7	6	3	6	3	116	岩手
島根	6	3	5		7		4	8	7	10	4	7	5	2	4	6	4	2	7	4	7	6	3	111	島根
大分	3	3	3		3		6	10	1	8	5	1	3	2	2		4	4	3	8	1	4	3	77	大分
福	3	3	3		3		1	2	2	1	2	2	1	4	4	2	3	4		3	1	5	3	52	福

井																								井	
高知	5	5	4		4		1	5	6	4	2	2	5	1	3	5	3		4		3	1	1	64	高知
鳥取	2	3			2		3	1	2	3	4		1	3	3	2	1	1	3	3	2	2	1	42	鳥取
合計	497	450	509		486		490	522	532	517	463	486	487	458	499	461	523	529	548	559	574	560	528	10,678	合計

出典：<https://anzeninfo.mhlw.go.jp/user/anzen/tok/anst00.htm>（職場のあんぜんサイト）

https://www.jisha.or.jp/international/topics/202211_04.htmlに戻る。