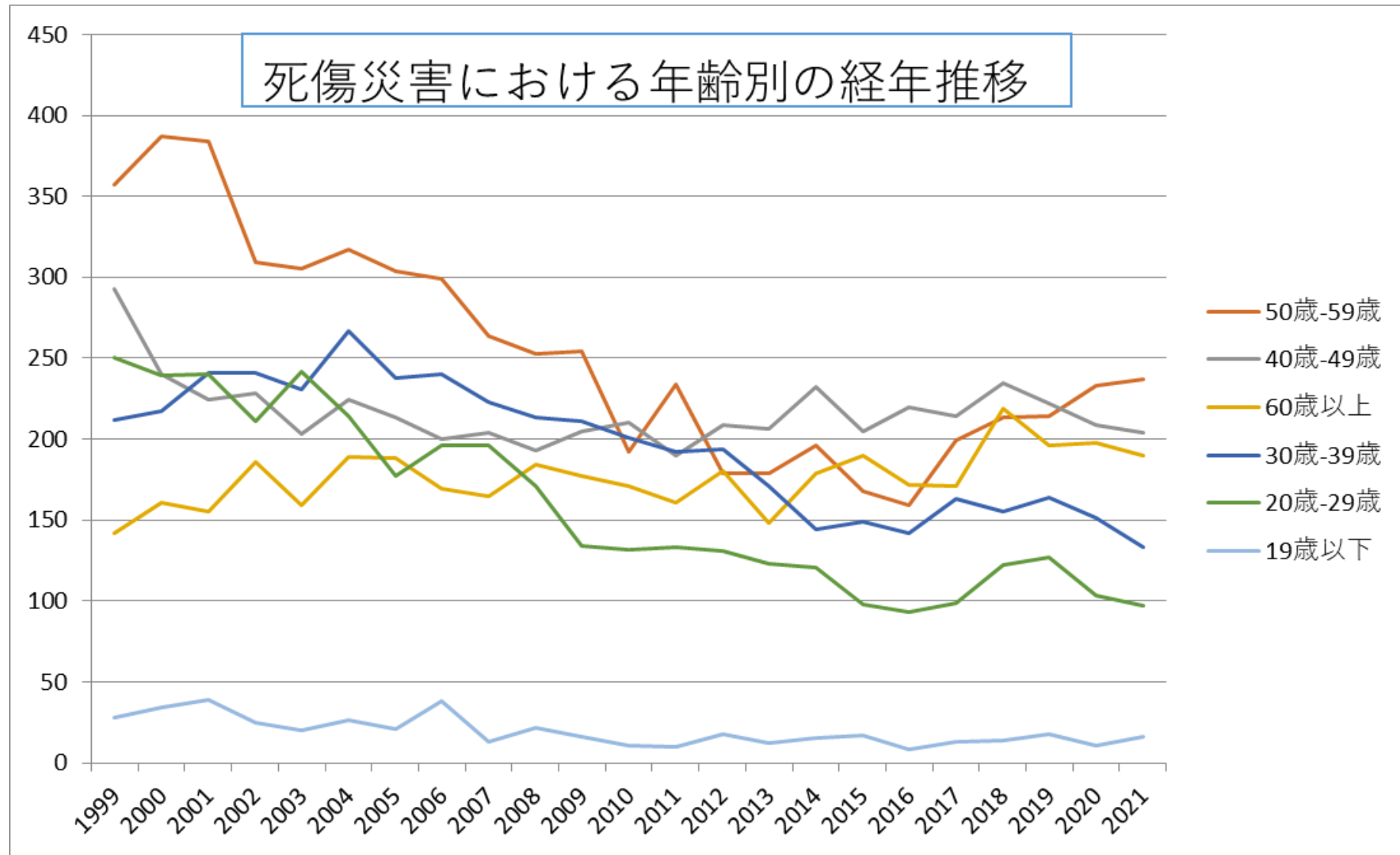
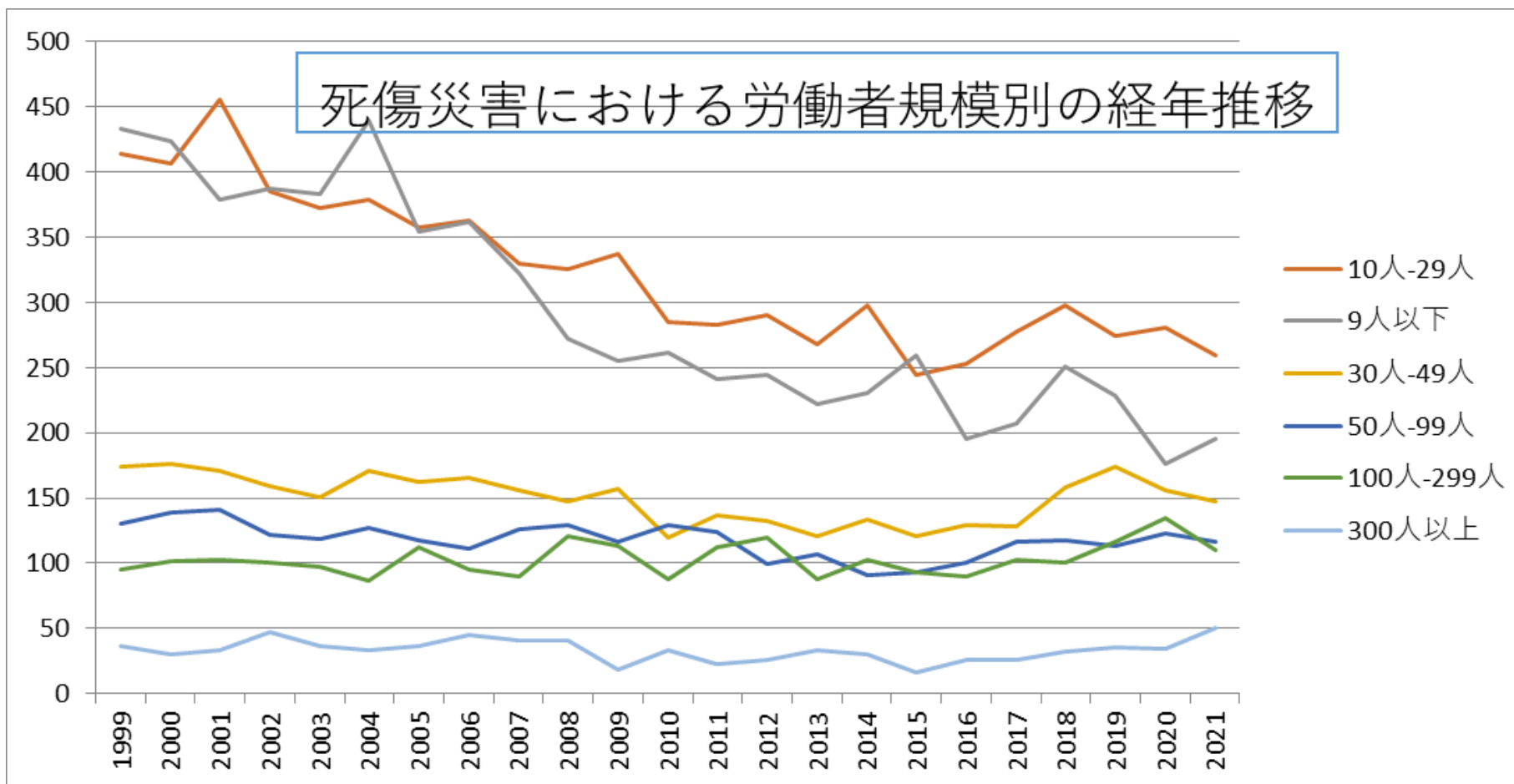


011709その他の製造業—その他における死傷災害の年齢別、規模別、月別及び都道府県別の経年推移（1999-2021年）

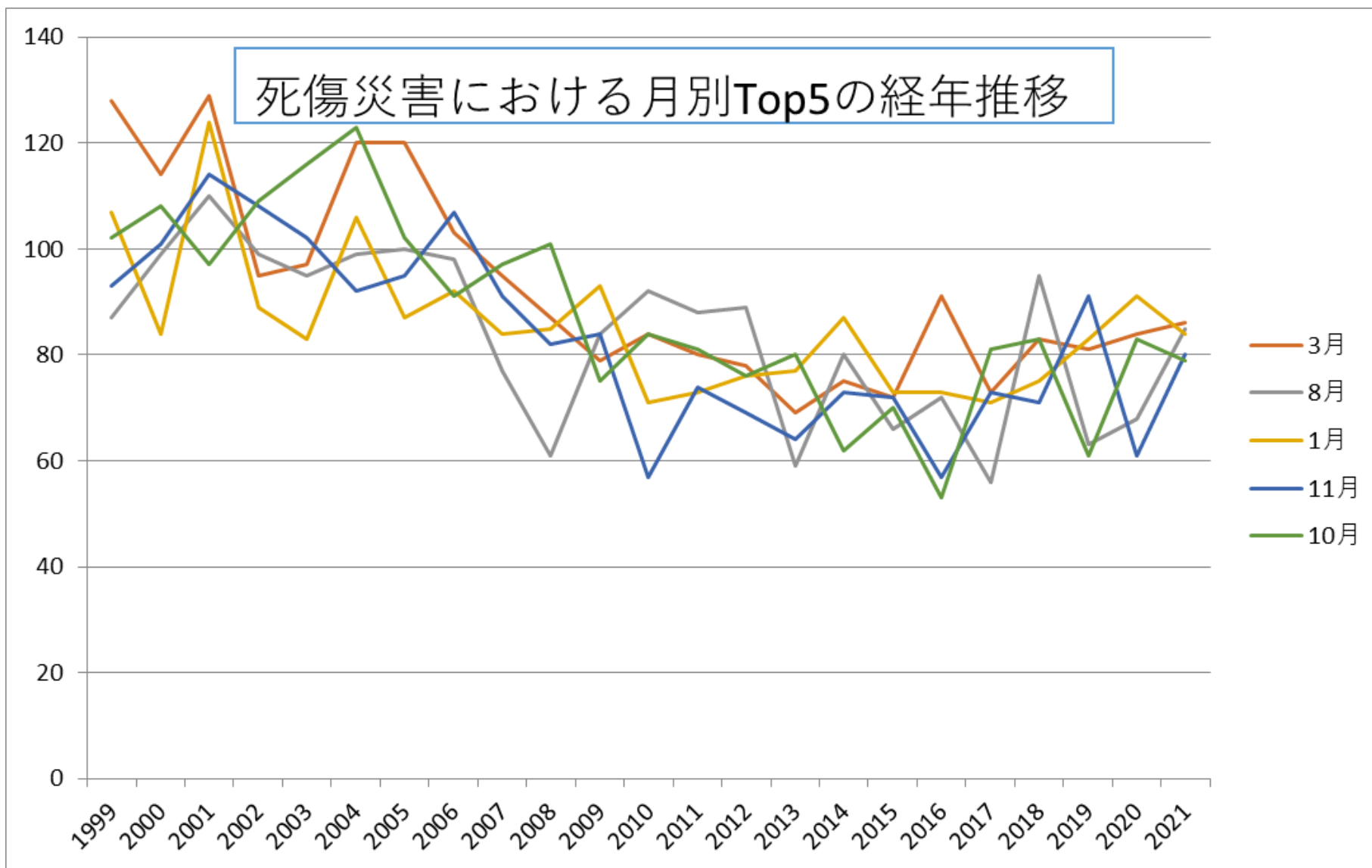
011709その他の製造業—その他における死傷災害の年齢別の経年推移（1999-2021年）



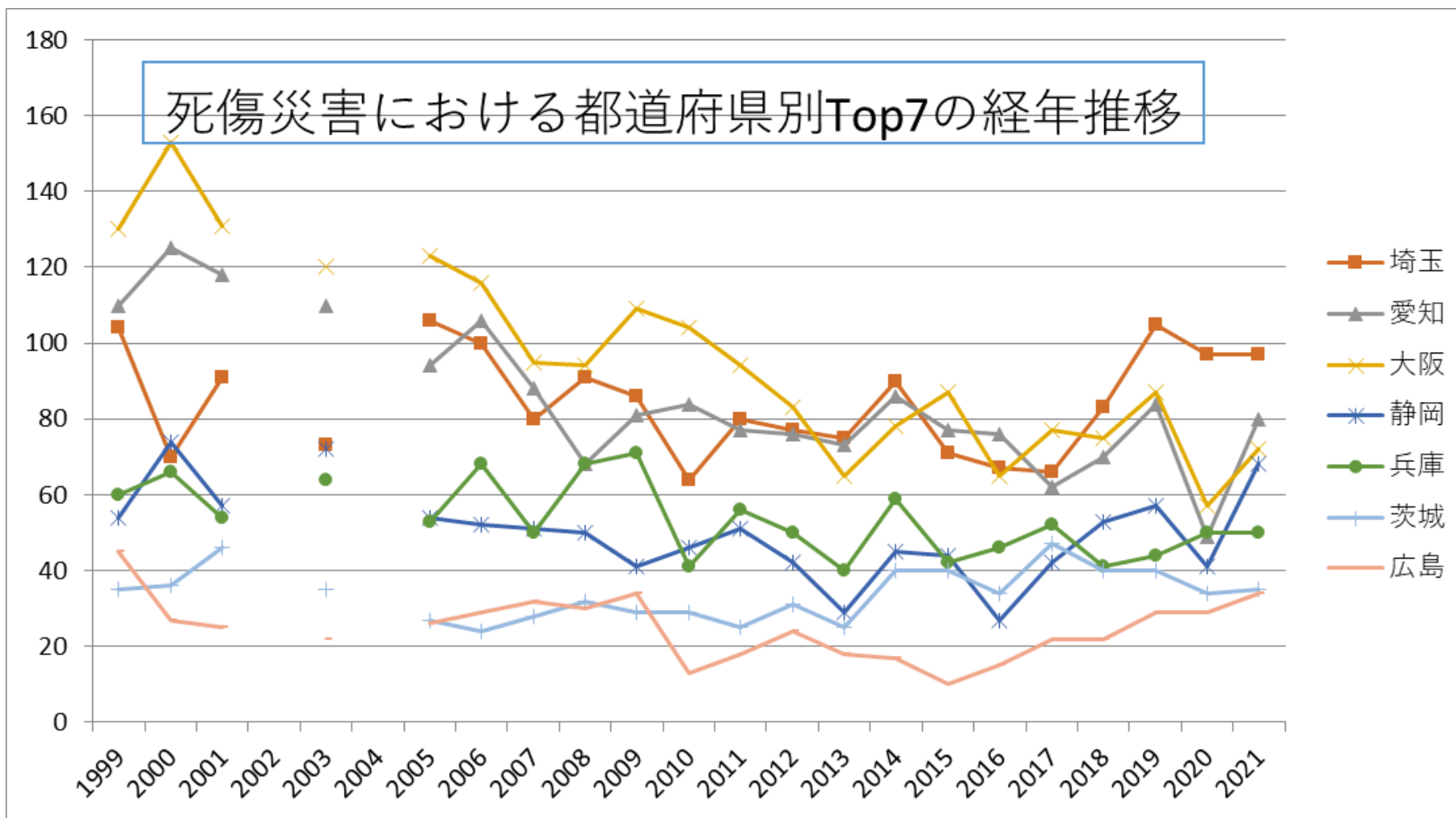
011709その他の製造業—その他における死傷災害の労働者規模別の経年推移（1999-2021年）



011709その他の製造業—その他における死傷災害の月別Top5の経年推移（1999-2021年）



011709その他の製造業－その他における死傷災害の都道府県別Top7の経年推移（1999-2021年）



011709その他の製造業—その他における死傷災害の年齢別の経年推移（1999-2021年）

年齢	1999	2000	2001	2002	2003	2004	2005	2006	2007	2008	2009	2010	2011	2012	2013	2014	2015	2016	2017	2018	2019	2020	2021	total	年齢
50歳-59	357	387	384	309	305	317	304	299	264	253	254	192	234	179	179	196	168	159	199	213	214	233	237	5,836	50歳-59





99人	130	139	141	122	119	127	118	111	126	129	117	129	124	99	107	91	93	101	117	118	113	123	116	2,710	99人
100人-299人	95	102	103	100	97	87	112	95	90	121	113	88	112	120	88	103	93	90	103	101	116	135	110	2,374	100人-299人
300人以上	36	30	33	47	37	33	37	45	41	41	18	33	23	26	33	30	16	26	26	32	35	34	50	762	300人以上
合計	1,282	1,278	1,283	1,200	1,160	1,237	1,141	1,142	1,065	1,036	997	917	920	911	839	887	827	794	859	958	941	905	877	23,456	合計

011709その他の製造業－その他における死傷災害の月別の経年推移（1999-2021年）

月	1999	2000	2001	2002	2003	2004	2005	2006	2007	2008	2009	2010	2011	2012	2013	2014	2015	2016	2017	2018	2019	2020	2021	total	月
3月	128	114	129	95	97	120	120	103	95	87	79	84	80	78	69	75	72	91	73	83	81	84	86	2,123	3月
8月	87	99	110	99	95	99	100	98	77	61	84	92	88	89	59	80	66	72	56	95	63	68	85	1,922	8月
1月	107	84	124	89	83	106	87	92	84	85	93	71	73	76	77	87	73	73	71	75	83	91	84	1,968	1月

11月	93	101	114	108	102	92	95	107	91	82	84	57	74	69	64	73	72	57	73	71	91	61	80	1,911	11月
10月	102	108	97	109	116	123	102	91	97	101	75	84	81	76	80	62	70	53	81	83	61	83	79	2,014	10月
5月	100	99	112	104	96	85	77	99	86	84	85	66	61	73	78	76	69	58	79	80	66	54	78	1,865	5月
4月	125	105	104	110	98	95	83	88	93	104	86	70	69	71	62	60	66	69	64	64	62	80	77	1,905	4月
2月	98	125	113	85	98	100	85	92	78	88	75	83	85	75	80	88	61	68	72	88	76	92	72	1,977	2月
9月	108	109	102	98	101	115	91	100	93	101	87	83	73	85	75	67	59	69	76	65	89	67	69	1,982	9月
6月	132	119	99	83	90	117	108	83	96	69	87	77	76	70	73	66	81	65	70	86	87	81	64	1,979	6月
7月	112	102	97	132	95	94	96	98	103	95	89	84	76	90	67	72	68	65	82	109	106	64	62	2,058	7月
12月	90	113	82	88	89	91	97	91	72	79	73	66	84	59	55	81	70	54	62	59	76	80	41	1,752	12月
合計	1,282	1,278	1,283	1,200	1,160	1,237	1,141	1,142	1,065	1,036	997	917	920	911	839	887	827	794	859	958	941	905	877	23,456	合計



## 011709その他の製造業－その他における死傷災害の都道府県別の経年推移（1999-2021年）

県	1999	2000	2001	2002	2003	2004	2005	2006	2007	2008	2009	2010	2011	2012	2013	2014	2015	2016	2017	2018	2019	2020	2021	total	県
埼玉	104	70	91		73		106	100	80	91	86	64	80	77	75	90	71	67	66	83	105	97	97	1,773	埼玉
愛知	110	125	118		110		94	106	88	68	81	84	77	76	73	86	77	76	62	70	84	49	80	1,794	愛知
大阪	130	153	131		120		123	116	95	94	109	104	94	83	65	78	87	65	77	75	87	57	72	2,015	大阪
静岡	54	74	57		72		54	52	51	50	41	46	51	42	29	45	44	27	42	53	57	41	68	1,050	静岡
兵庫	60	66	54		64		53	68	50	68	71	41	56	50	40	59	42	46	52	41	44	50	50	1,125	兵庫
茨城	35	36	46		35		27	24	28	32	29	29	25	31	25	40	40	34	47	40	40	34	35	712	茨城
広島	45	27	25		22		26	29	32	30	34	13	18	24	18	17	10	15	22	22	29	29	34	521	広島
神奈川	59	50	71		47		53	64	51	52	44	53	50	49	37	54	35	43	43	47	36	47	29	1,014	神奈川
北海	39	36	32		31		27	34	25	34	23	24	18	28	35	26	33	23	39	35	38	29	28	637	北海







長崎	2	3	5		7		10	7	4	5	4	10	8	5	5	2	5	5	6	4	7	4	4	112	長崎
岩手	8	6	7		1		6	9	3	7	5	3	7	5	3	8	7	4	5	3	4	2	4	107	岩手
山口	7	11	5		9		6	9	11	5	6	9	9	4	8	8	4	5	4	7	11	5	3	146	山口
福井	5	1	3		3		5	9	2	8	4	2	6	3	10	5	4	5	3	8	5	12	3	106	福井
沖縄	2	3	5		7		4	2	5	3	7	2	5	5	4	1	3	4	1	2	3	1	3	72	沖縄
秋田	9	9	14		8		6	6	6	1	3	4	3	3	4	1	1	4	2	7	4	4	2	101	秋田
青森	8	9	6		6		5	5	7	4	1	2	4	1	5	1	5	3	4	5	4	4	2	91	青森
島根	7	3	5				5	2	1	1	1	1	3	4	1	1	3	2	3	8	3	6		60	島根
鳥取	6	5	3		3		5	4	5			5	3		1		2	2	3	4	4	3		58	鳥取
合計	1,282	1,278	1,283		1,160		1,141	1,142	1,065	1,036	997	917	920	911	839	887	827	794	859	958	941	905	877	21,019	合計

出典：<https://anzeninfo.mhlw.go.jp/user/anzen/tok/anst00.htm>（職場のあんぜんサイト）

[https://www.jisha.or.jp/international/topics/202211\\_04.html](https://www.jisha.or.jp/international/topics/202211_04.html)に戻る。