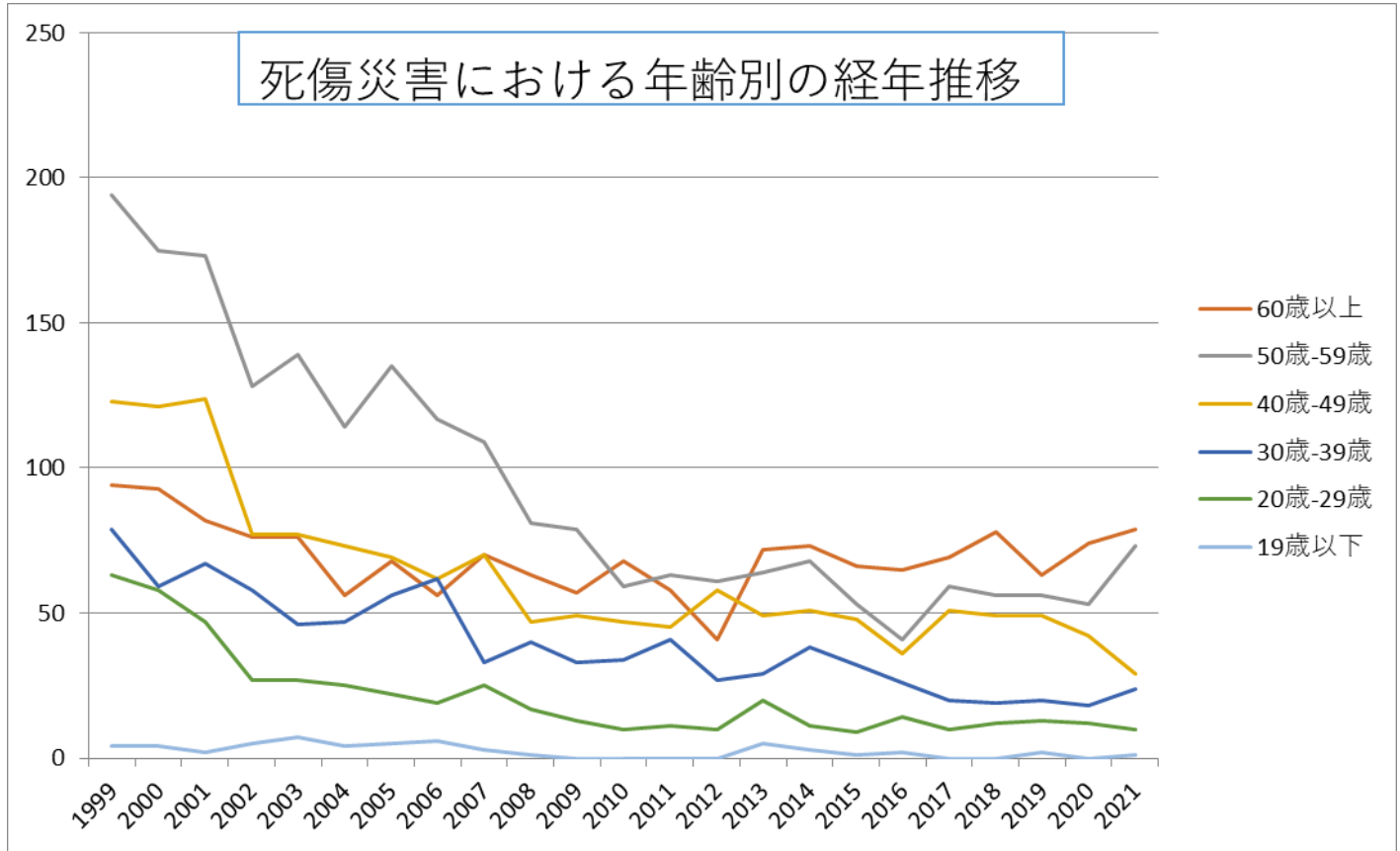
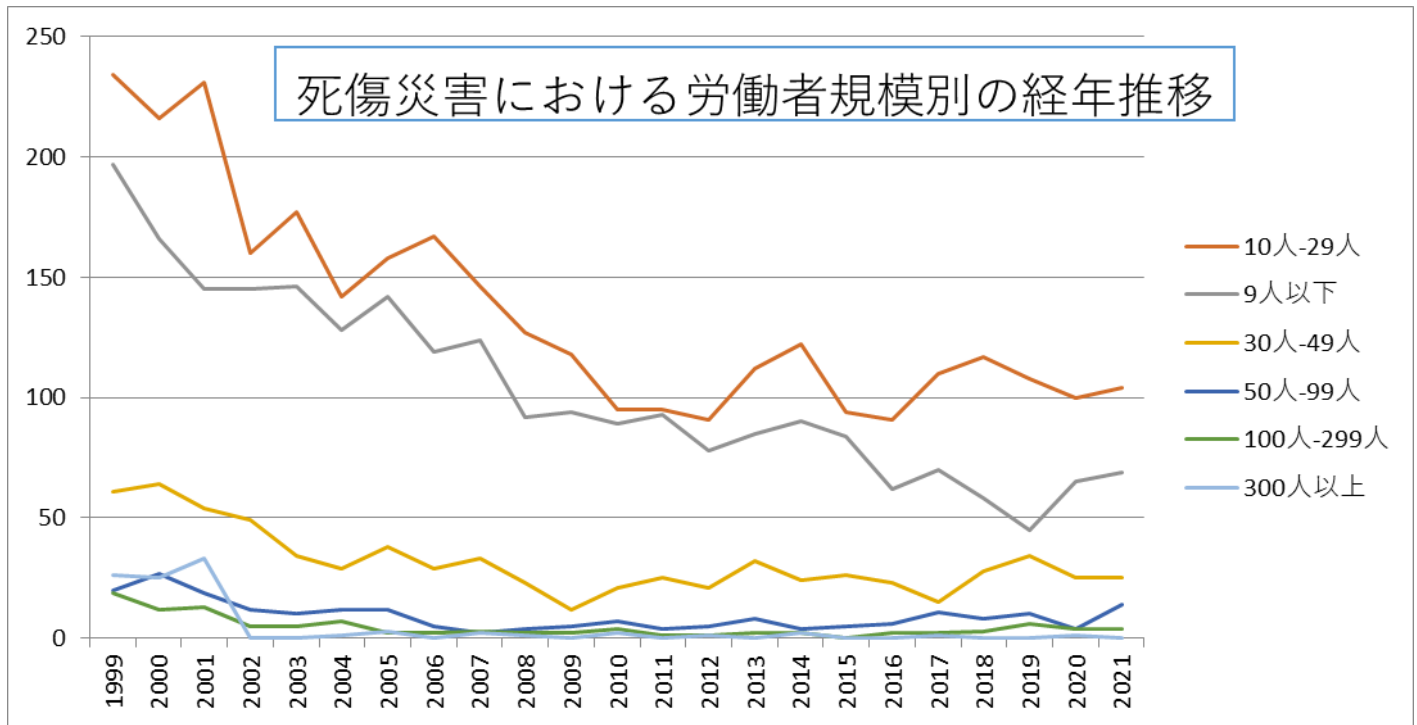


02鉱業における死傷災害の年齢別、規模別、月別及び都道府県別の経年推移（1999-2021年）

02鉱業における死傷災害の年齢別の経年推移（1999-2021年）



02鉱業における死傷災害の労働者規模別の経年推移（1999-2021年）



02鉱業における死傷災害の月別Top5の経年推移（1999-2021年）

人-49人	61	64	54	49	34	29	38	29	33	23	12	21	25	21	32	24	26	23	15	28	34	25	25	725	人-49人
50人-99人	20	27	19	12	10	12	12	5	2	4	5	7	4	5	8	4	5	6	11	8	10	4	14	214	50人-99人
100人-299人	19	12	13	5	5	7	2	2	3	2	2	4	1	1	2	2		2	2	3	6	4	4	103	100人-299人
300人以上	26	25	33			1	3		2	1		2		1		2			1			1		98	300人以上
合計	557	510	495	371	372	319	355	322	310	249	231	218	218	197	239	244	209	184	209	214	203	199	216	6,641	合計

02鉱業における死傷災害の月別の経年推移（1999-2021年）

月	1999	2000	2001	2002	2003	2004	2005	2006	2007	2008	2009	2010	2011	2012	2013	2014	2015	2016	2017	2018	2019	2020	2021	total	月
6月	51	43	40	35	26	27	32	31	19	21	24	14	32	14	18	24	20	20	19	22	17	14	24	587	6月
10月	40	50	47	29	21	28	40	23	22	25	24	18	13	19	24	22	14	15	18	24	22	20	23	581	10月
7月	59	42	38	20	35	25	32	24	27	22	25	21	14	15	17	15	16	22	18	14	18	16	21	556	7月
3月	33	41	56	35	26	22	29	27	27	24	19	26	20	22	16	21	17	20	16	22	18	14	18	569	3月
4月	45	41	41	29	31	25	32	26	30	26	17	16	17	15	18	27	10	18	21	13	12	21	18	549	4月
8月	46	43	31	31	34	27	36	37	26	18	20	21	12	15	17	17	21	13	16	16	11	15	18	541	8月
1月	39	36	44	25	27	35	26	23	30	19	24	17	17	15	20	15	14	16	12	17	21	15	18	525	1月
12月	48	41	29	36	27	19	22	19	25	14	15	17	17	13	26	19	20	13	17	21	17	21	18	514	12月
2月	44	52	42	30	40	33	30	32	26	18	10	8	26	22	19	24	23	14	14	12	16	18	17	570	2月

5月	52	38	36	25	43	24	24	27	27	26	17	21	8	17	24	15	20	12	20	17	12	11	16	532	5月
11月	44	51	49	40	31	22	30	26	23	17	12	16	21	20	23	26	15	16	21	18	19	15	14	569	11月
9月	56	32	42	36	31	32	22	27	28	19	24	23	21	10	17	19	19	5	17	18	20	19	11	548	9月
合計	557	510	495	371	372	319	355	322	310	249	231	218	218	197	239	244	209	184	209	214	203	199	216	6,641	合計

02鉱業における死傷災害の都道府県別の経年推移（1999-2021年）

県	1999	2000	2001	2002	2003	2004	2005	2006	2007	2008	2009	2010	2011	2012	2013	2014	2015	2016	2017	2018	2019	2020	2021	total	県
北海道	49	50	38		32		35	24	23	17	28	26	26	20	26	26	24	15	22	21	24	23	26	575	北海道
新潟	14	15	14		18		10	11	10	10	3	5	5	10	10	6	6	5	5	6	5	3	17	188	新潟
三重	12	31	27		17		12	8	4	8	5	6	5	6	13	10	9	6	4	7	7	6	10	213	三重
栃木	12	11	13		13		13	18	15	16	8	7	13	8	13	7	4	7	4	8	11	7	9	217	栃木
兵庫	21	16	21		6		13	10	12	7	10	13	9	11	7	11	6	3	5	3	8	11	9	212	兵庫
岡山	10	12	11		9		10	10	12	7	6	4	7	6	10	9	6	7	10	5	4	6	8	169	岡山
長野	18	9	15		11		9	4	10	9	10	6	5	2	6	5	4	3	5	8	10	8	8	165	長野
岩手	14	5	11		8		7	7	6	7	7	6	2	3	6	6	7	7	5	2	2	4	8	130	岩手
静岡	16	8	8		15		8	12	14	16	16	4	6	11	5	9	4	3	10	7	6	3	7	188	静岡
福岡	18	12	14		7		4	13	6	8	9	6	8	4	5	6	6	6	4	5	5	3	7	156	福岡
宮城	6	6	7		4		10	12	3	3	7	2	6	8	7	13	15	8	8	10	4	3	7	149	宮城
茨城	13	13	9		11		11	6	9	9	5	8	6	8	5	4	7	5	5	7	6	10	6	163	茨城
愛知	12	15	18		13		7	7	6	9	6	9	8	14	8	9	2	5	4	8	7	10	5	182	愛知

福島	14	16	4		14		12	8	5	6	2	4	3	5	9	7	6	8	9	13	5	6	5	161	福島
広島	15	17	14		8		8	6	12	3	6	3	5	3	8	7	6	2	7	8	6	5	5	154	広島
山形	14	19	14		9		9	6	6	4	1	5	6	4	6	5	3	6	5		6	5	5	138	山形
青森	8	5	11		10		5	5	3	4	6	5	4	4	2	3	1	3	2	2	4	3	5	95	青森
宮崎	6	4	14		2		4	7	4	3	4	6	2	1	3	3	4	1	4	1	3	2	5	83	宮崎
愛媛	14	11	15		16		17	15	14	8	11	11	13	6	13	13	9	4	4	6	3	4	4	211	愛媛
岐阜	20	19	14		16		15	14	12	13	5	5	5	6	3	8	7	9	5	11	6	6	4	203	岐阜
千葉	6	9	3		4		4	3	6	2	3	4	6	4	4	1	4	3	4	5	5	4	4	88	千葉
山梨	9	3	6		7		7	3	6	4	2	4	4	3	2	4	1	1	2	3	2	3	4	80	山梨
佐賀	6	3	7		3		1	6	2	4	2	4	1	2	1	3	4	1	1	5	2	2	4	64	佐賀
熊本	21	24	12		10		13	18	8	8	10	10	5	8	5	5	6	7	7	5	12	7	3	204	熊本
京都	8	4	8		12		11	4	5	6	2	1	3	3	7	6	5	3	8	2	1	6	3	108	京都
秋田	9	11	7		7		6	8	5		2	3	3	3	5	6	3	2	2	5	6	2	3	98	秋田
島根	9	7	4		5		7	3	7	5	5	4	5	2	2	1	3	3	1	4	2	2	3	84	島根
山口	5	7	7		7		3	8	4	1	4	5	2	4	3	6	5	3	1	2	1	3	3	84	山口
富山	10	6	10		2		9	1	1	4	6	4	4	1	4	4	3	1	3	3	1	1	3	81	富山
東京	9	9	4		2		3	4	5	1	3	1	3	4	2	2	2	2	2	4	1	2	3	68	東京
石川	5	2	7		7		7	1	1	1	3	1	4	1	4	2	3	1	3		1	2	3	59	石川
長崎	61	47	50		3		7	6	7	5	5	2	5	1	4	6	2	2	4	2	7	5	2	233	長崎

鹿児島	7	8	7	8	10	11	15	4	3	6	5	4	5	4	3	5	6	5	2	3	2	123	鹿児島
大分	10	9	5	5	9	9	6	6	2	3	3	1	3	6	4	6	1	2	2	3	2	97	大分
埼玉	6	11	5	3	3	1	6	2	1	4	2	1	1	2		2	7	9	6		2	74	埼玉
神奈川	6	4	8	5	1	4	3	4	1	2	1	1	2	5	2	1	2	1	1	4	2	60	神奈川
徳島	4	8	4	3	1	5	2	1	4	1	1	2	1	3	2	2	5	2	3	3	2	59	徳島
和歌山	4	4	4	2	2	2	2	1	1		2	1	2	1	2	3	1	1	1	2	2	40	和歌山
香川	18	7	9	9	11	7	7	7	5	3		1	2	4	2	6	4	3	4	3	1	113	香川
群馬	9	8	12	10	3	4	5	6	4	2	3	2	4	1		2	3	3	1	1	1	84	群馬
大阪	5	4	7	2	3		4	4	1	3	3	3	1		6	3	6	3	2	3	1	64	大阪
高知	9	1	7	2	3	2	4	3	3	3	1	1		1	1	1	2	1	3	3	1	52	高知
滋賀	4	4	5	6	2	3	2	1	2	3	3		3		2	3	1	1	1	2	1	49	滋賀
沖縄			2		2	1	2			1			1	1			1	1			1	13	沖縄
福井	7	11	1	2	2		4			1	2	2	3	1	4	3	4	2		3		52	福井
奈良	1	1		2	2	4	3	1	1		2	2	2	1	4	3			4	1		34	奈良
鳥取	3	4	2	5	4	1	2	1	1	2	1		1	1		2	1	2		1		34	鳥取
合計	557	510	495	372	355	322	310	249	231	218	218	197	239	244	209	184	209	214	203	199	216	5,951	合計

https://www.jisha.or.jp/international/topics/202211_04.htmlに戻る。