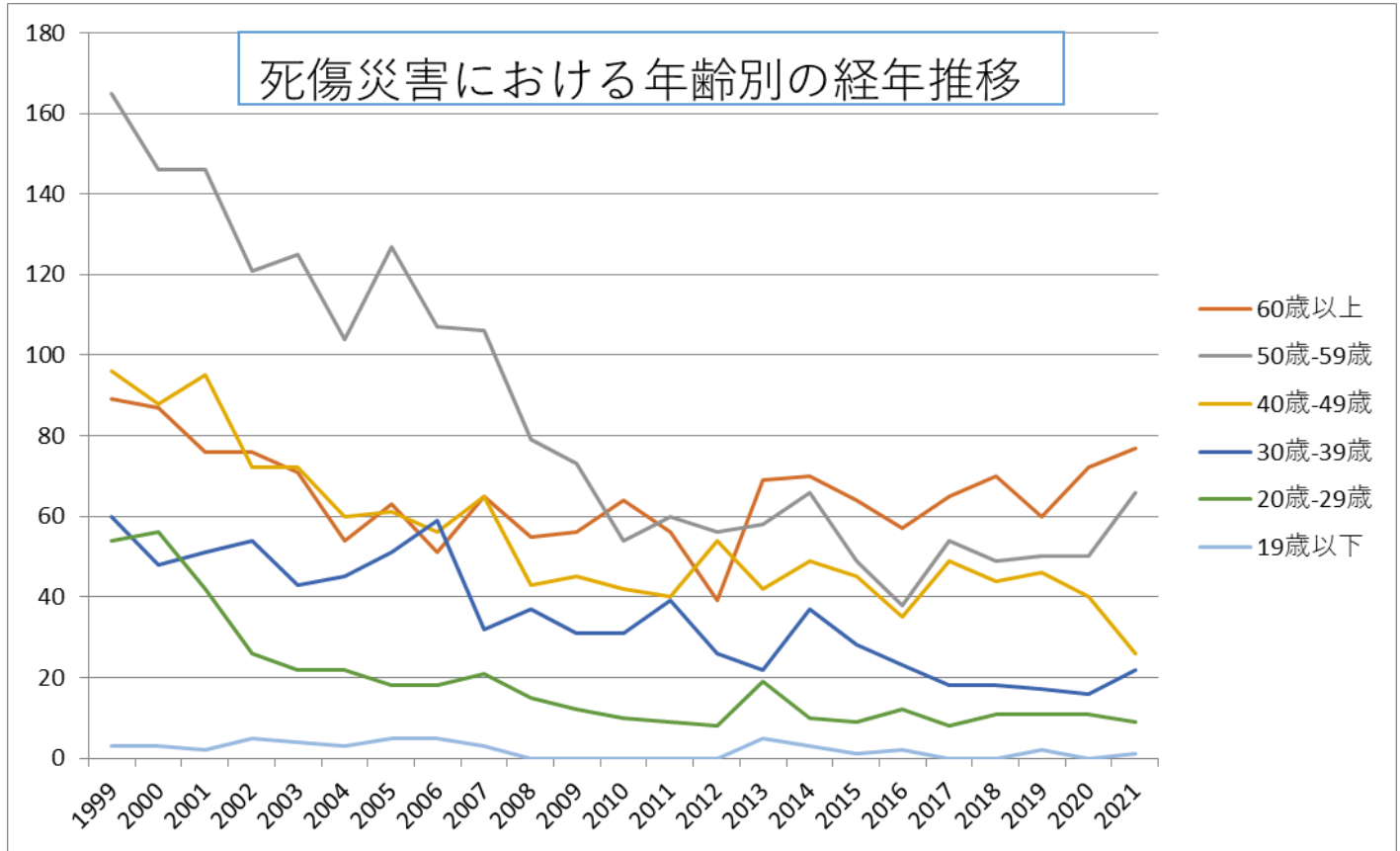
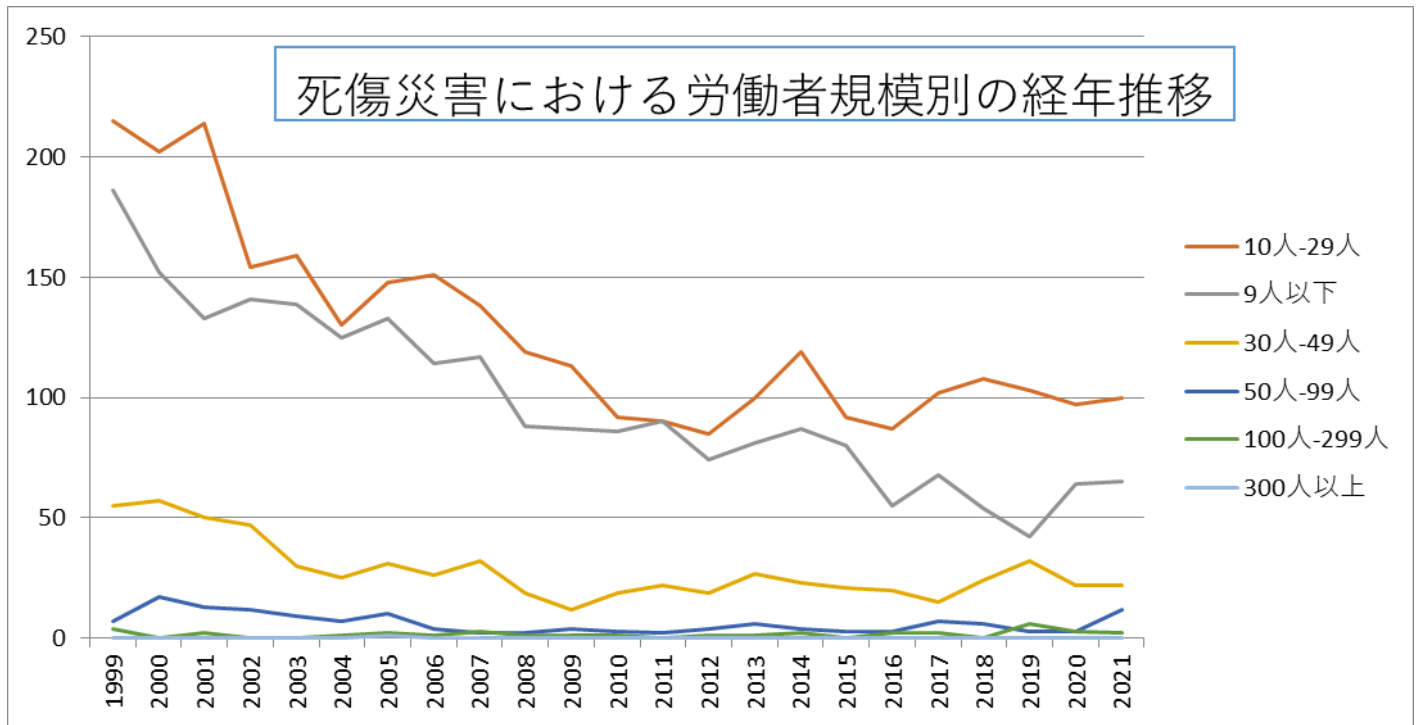


0202土石採取業における死傷災害の年齢別、規模別、月別及び都道府県別の経年推移（1999-2021年）

0202土石採取業における死傷災害の年齢別の経年推移（1999-2021年）



0202土石採取業における死傷災害の労働者規模別の経年推移（1999-2021年）



0202土石採取業における死傷災害の月別Top5の経年推移（1999-2021年）

5月	42	34	30	24	35	20	23	26	23	21	15	19	8	13	23	14	19	11	19	15	11	11	15	471	5月
11月	38	42	41	37	28	16	29	25	21	14	12	16	20	20	21	26	14	13	18	16	16	15	11	509	11月
9月	49	28	37	36	26	27	20	26	28	17	23	22	17	10	15	17	17	5	16	15	19	18	9	497	9月
合計	467	428	412	354	337	288	325	296	292	229	217	201	204	183	215	235	196	167	194	192	186	189	201	6,008	合計

0202土石採取業における死傷災害の都道府県別の経年推移（1999-2021年）

県	1999	2000	2001	2002	2003	2004	2005	2006	2007	2008	2009	2010	2011	2012	2013	2014	2015	2016	2017	2018	2019	2020	2021	total	県
北海道	43	41	27		25		28	23	21	15	23	22	25	18	23	24	24	14	21	18	24	23	24	506	北海道
新潟	13	15	13		13		10	11	9	8	3	4	5	10	7	5	6	5	4	6	5	3	17	172	新潟
三重	11	29	26		17		10	5	4	8	5	5	3	4	10	10	9	6	4	7	6	5	10	194	三重
兵庫	21	15	20		6		13	9	12	7	10	13	8	10	6	11	6	3	5	2	7	11	9	204	兵庫
栃木	9	10	10		10		12	10	13	13	7	7	11	8	10	6	3	6	4	8	7	6	8	178	栃木
岡山	9	11	11		8		10	9	12	7	6	4	6	6	9	8	5	7	10	5	4	6	8	161	岡山
岩手	12	4	11		7		7	7	6	7	5	6	2	3	5	6	5	7	5	2	2	4	8	121	岩手
静岡	16	6	8		15		8	12	13	14	16	4	6	11	5	9	4	3	9	7	6	3	7	182	静岡
長野	18	8	15		11		7	4	10	8	10	6	4	2	5	4	4	2	3	6	10	8	7	152	長野
福岡	18	12	13		7		3	13	6	8	8	6	8	4	5	6	6	5	4	5	5	3	7	152	福岡
茨城	13	13	9		11		11	6	9	9	5	7	6	8	3	4	6	5	5	7	6	10	6	159	茨城
宮城	6	6	7		4		10	12	3	3	7	2	6	7	7	13	15	7	8	9	4	3	6	145	宮城
愛知	12	13	17		10		6	6	6	9	6	6	6	12	7	9	2	5	2	7	6	8	5	160	愛知

山	7	4	9		2		8	1		4	5	4	4	1	4	4	3	1	2	3	1	1	2	70	山
東京	8	8	4		2		3	4	5	1	3	1	3	4	2	2	2	1	2	3		2	2	62	東京
神奈川	6	4	8		5		1	4	3	4	1	2	1	1	2	5	2	1	2	1	1	4	2	60	神奈川
石川	5	2	6		7		6	1	1	1	3	1	4	1	4	2	3	1	3		1	2	2	56	石川
徳島	1	7	3		3		1	4	2	1	4	1	1	2	1	3	1	1	5	2	3	3	2	51	徳島
和歌山	4	4	4		2		2	2	2	1	1		2	1	2	1	2	3	1	1	1	2	2	40	和歌山
香川	18	7	9		8		11	7	7	7	5	3		1	2	4	2	6	4	3	4	3	1	112	香川
群馬	9	8	10		7		3	3	4	6	4	2	3	2	4	1		2	3	2	1	1	1	76	群馬
大阪	5	3	7		2		3		4	4	1	3	3	3	1		5	3	6	2	2	3	1	61	大阪
埼玉	6	9	1		2		3	1	5	1	1	4	2	1	1	1		1	3	3	1		1	47	埼玉
沖縄			1				2								1	1			1	1			1	8	沖縄
福井	7	10	1		2		2		2			1	2	2	2	1	4	3	4	2		3		48	福井
高知	7	1	6		1		3	2	4	2	2	2	1	1		1		1	1	1	3	2		41	高知
滋賀	2	3	5		5		2	3	2	1	2	2	3		2		2	1	1		1	2		39	滋賀
奈良	1	1			2		2	4	3	1	1		2	2	2	1	4	3			4	1		34	奈良
鳥取	3	4	2		5		4	1	2	1	1	2	1		1	1		2	1	2		1		34	鳥取
合計	467	428	412		337		325	296	292	229	217	201	204	183	215	235	196	167	194	192	186	189	201	5,366	合計

https://www.jisha.or.jp/international/topics/202211_04.htmlに戻る。