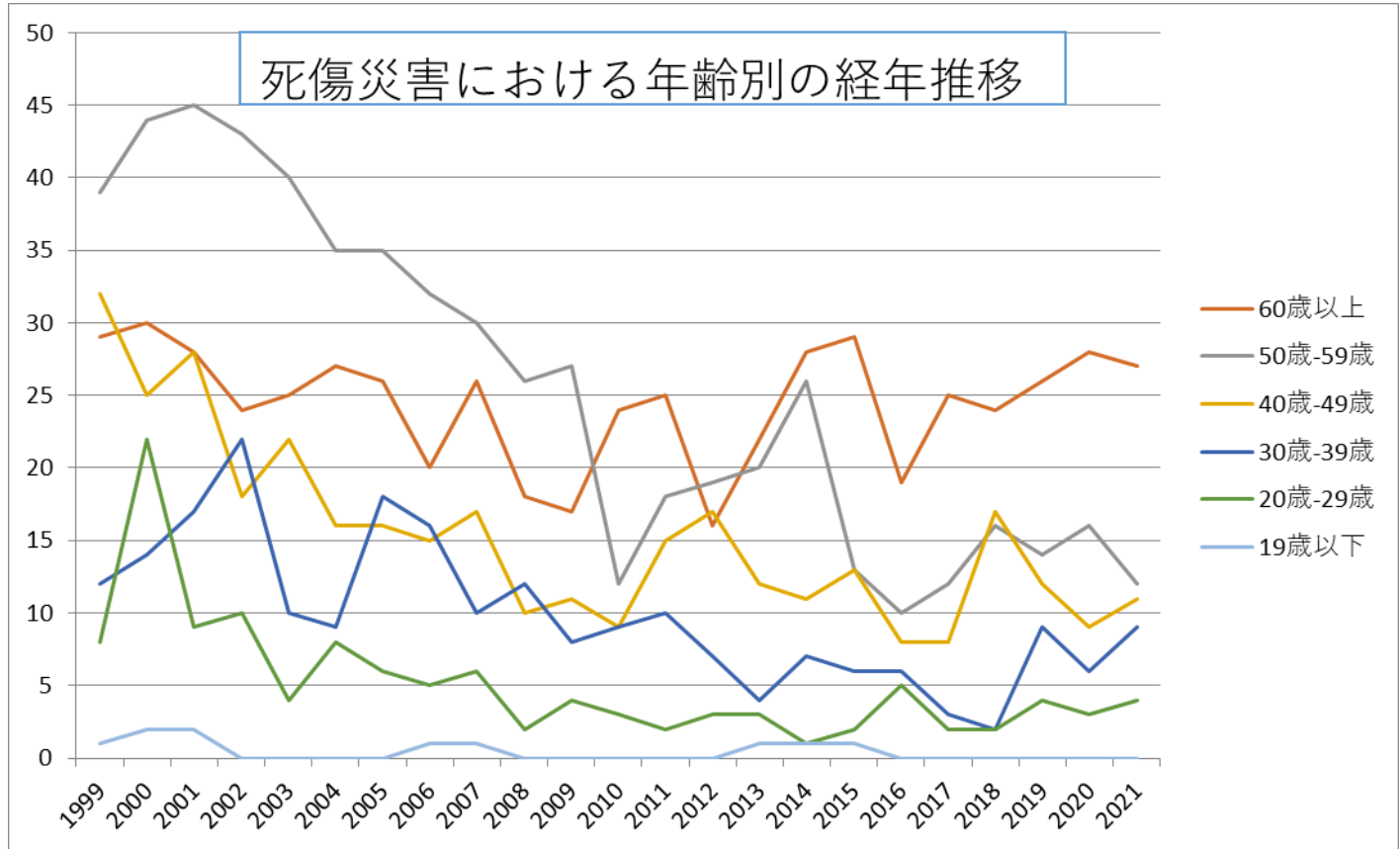
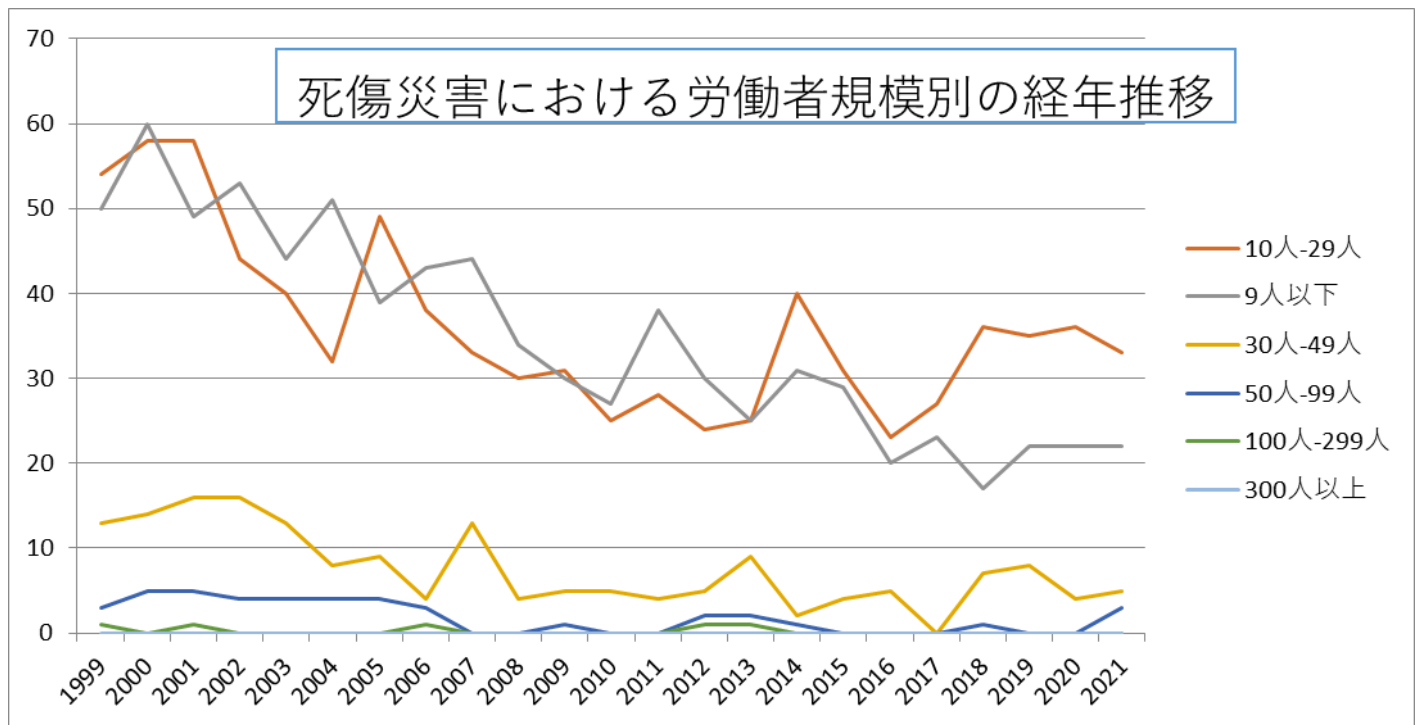


020202砂利採取業における死傷災害の年齢別、規模別、月別及び都道府県別の経年推移（1999-2021年）

020202砂利採取業における死傷災害の年齢別の経年推移（1999-2021年）



020202砂利採取業における死傷災害の労働者規模別の経年推移（1999-2021年）



020202砂利採取業における死傷災害の月別Top5の経年推移（1999-2021年）



以上	29	30	28	24	25	27	26	20	26	18	17	24	25	16	22	28	29	19	25	24	26	28	27	563	以上
50歳-59歳	39	44	45	43	40	35	35	32	30	26	27	12	18	19	20	26	13	10	12	16	14	16	12	584	50歳-59歳
40歳-49歳	32	25	28	18	22	16	16	15	17	10	11	9	15	17	12	11	13	8	8	17	12	9	11	352	40歳-49歳
30歳-39歳	12	14	17	22	10	9	18	16	10	12	8	9	10	7	4	7	6	6	3	2	9	6	9	226	30歳-39歳
20歳-29歳	8	22	9	10	4	8	6	5	6	2	4	3	2	3	3	1	2	5	2	2	4	3	4	118	20歳-29歳
19歳以下	1	2	2					1	1						1	1	1							10	19歳以下
合計	121	137	129	117	101	95	101	89	90	68	67	57	70	62	62	74	64	48	50	61	65	62	63	1,853	合計

020202砂利採取業における死傷災害の労働者規模別の経年推移（1999-2021年）

労働者規模	1999	2000	2001	2002	2003	2004	2005	2006	2007	2008	2009	2010	2011	2012	2013	2014	2015	2016	2017	2018	2019	2020	2021	total	労働者規模	
10人-29人	54	58	58	44	40	32	49	38	33	30	31	25	28	24	25	40	31	23	27	36	35	36	33	830	10人-29人	
9人以下	50	60	49	53	44	51	39	43	44	34	30	27	38	30	25	31	29	20	23	17	22	22	22	803	9人以下	
30人以上																									30	30人以上

人-49人	13	14	16	16	13	8	9	4	13	4	5	5	4	5	9	2	4	5		7	8	4	5	173	人-49人
50人-99人	3	5	5	4	4	4	4	3			1			2	2	1				1			3	42	50人-99人
100人-299人	1		1					1						1	1									5	100人-299人
300人以上																									300人以上
合計	121	137	129	117	101	95	101	89	90	68	67	57	70	62	62	74	64	48	50	61	65	62	63	1,853	合計

020202砂利採取業における死傷災害の月別の経年推移（1999-2021年）

月	1999	2000	2001	2002	2003	2004	2005	2006	2007	2008	2009	2010	2011	2012	2013	2014	2015	2016	2017	2018	2019	2020	2021	total	月
7月	16	16	12	6	9	9	12	9	13	5	8	7	7	5	3	7	5	8	4	4	10	4	11	190	7月
6月	15	10	10	16	4	6	11	9	8	5	8	4	11	2	7	7	4	2	5	8	3	3	7	165	6月
1月	11	10	18	6	13	11	3	8	8	5	12	3	7	5	4	4	6	3	4	5	9	5	6	166	1月
11月	8	11	14	14	9	6	9	9	5	4	3	3	5	7	5	8	4	6	9	4	7	3	6	159	11月
10月	9	12	7	6	6	8	9	3	5	6	7	6	2	4	6	6	2	5	2	10	6	6	6	139	10月
3月	8	5	13	11	10	6	5	7	8	5	4	7	8	7	6	7	8	4	5	6	4	7	5	156	3月
12月	7	9	9	15	4	5	9		4	5	4	4	7	7	6	4	7	5	3	4	7	4	5	134	12月
2月	7	16	9	8	14	11	9	11	12	8	1	3	5	9	6	5	6	5	1	5	5	9	4	169	2月
4月	7	15	10	8	6	11	11	7	8	9	5	6	8	7	4	9	3	2	6	4	2	6	4	158	4月

9月	14	9	13	11	6	12	7	8	6	3	5	3	5	2	5	6	4	3	6	3	4	4	4	143	9月
5月	10	12	6	7	8	4	8	8	5	7	6	6	2	4	6	5	9	2	3	3	3	6	4	134	5月
8月	9	12	8	9	12	6	8	10	8	6	4	5	3	3	4	6	6	3	2	5	5	5	1	140	8月
合計	121	137	129	117	101	95	101	89	90	68	67	57	70	62	62	74	64	48	50	61	65	62	63	1,853	合計

020202砂利採取業における死傷災害の都道府県別の経年推移（1999-2021年）

県	1999	2000	2001	2002	2003	2004	2005	2006	2007	2008	2009	2010	2011	2012	2013	2014	2015	2016	2017	2018	2019	2020	2021	total	県	
北海道	24	25	11		14		13	13	14	9	17	11	15	11	14	12	17	9	5	10	14	15	14	287	北海道	
新潟	9	8	9		12		9	7	8	6	3	4	5	8	6	5	5	5	3	5	5	3	11	136	新潟	
静岡	11	2	7		6		3	9	9	6	8	1	5	4	4	3	1	2	3	3	3	2	4	96	静岡	
岐阜	4	7	6		5		8	5	4	5	3	2	3	2		5	2	4	3	8	4	2	4	86	岐阜	
長野	10	2	10		7		3	1	2	2	3	1	3	1	1	3			2	2	6	3	4	66	長野	
三重		9	6		7		3	2	4	3			2	2	3	4	3	2		4		3	2	59	三重	
山梨	6	2	6		4		6	3	6	3		3		2	2	4	1		1	2		1	2	54	山梨	
栃木	3	4	4		3		6	2	5	5		3	2	2	4	2			1	1	1	2	2	52	栃木	
富山	3	3	5		2		6	1		3	5	4	3	1	3	2	3	1	1	2	1	1	2	52	富山	
宮崎	1	2	1		1		3	5	4	2	1	4		1	2	2	3		2				2	36	宮崎	
徳島		5	2		2		1	2	2					1	1	1	1			1	1	2	1	2	25	徳島
愛知	1	1	3				1	1	1		2	1	1	1	1	3		1	1			1	2	22	愛知	
茨城	7	8	4		3		6	3	2	5	2	4	2	3	1	2	2	2	1		2	4	1	64	茨城	

宮城	1	1	4		2		3	3	1	1	2	1	1	1	1	3	6	1	2	3		1	1	39	宮城
山形	5	7	5		2		2		2	1		1	2	3	2			2	1		1	2	1	39	山形
秋田	2	4	3		3		2	6			2	1		1	2	1		1	2	2	1	1	34	秋田	
福島	3	2	1		1			4		1		1	1	3	3			4	3	2	3	1	33	福島	
岩手	3	1	3		3		1	1	3	1	2	1			1	2	2	1			1	2	1	29	岩手
兵庫	2	4	4				1	1	1		3	1		1	1	1			1		3	3	1	28	兵庫
和歌山			3	2		1			2		1		1	1	2	1	1	3	1	1	1	2	1	24	和歌山
京都	1	1	3		3		2	1	1				1	1			2		2	1	1	1	1	22	京都
埼玉	2	3			1		2		4			1	2	1				1	2				1	20	埼玉
神奈川	2	2	1		3		1	1		1		1	1			1		1		1		2	1	19	神奈川
沖縄							1																1	2	沖縄
千葉	4	5	2		2		1	2	3	1	1	2	2	2	4	1	1	2	4	4	4	4	2	49	千葉
熊本	1	4	2		1		1	3	1	4	5	3	1	2		1	2	3	1	1	4	1	41	熊本	
大分	1	1	2		2		3	3	1	3		1	1		1	2	3	2	1	1			28	大分	
青森	2	2	3		1		2	2	2	1	1	1	2	1		1	1			1	2		25	青森	
群馬	2	2	4		1		2			2	1	1	2	1	1			1	2	1			23	群馬	
福岡	1	3	5		1			1		1	2	1			1	2	2	1			1		22	福岡	
福井	1	2			1								1	1	1	1	2	2	1			2	15	福井	

石川			1		1						1		4	1			1	1	2		1	1		14	石川	
滋賀	2		4		3			1			1		2				1							14	滋賀	
愛媛		1					1	1	1	1	1	1	1	1	1	1					1	1		13	愛媛	
広島		2	1		2		1	1		1	1		1			1	1							12	広島	
鹿児島	1	1					4	1	2		1		1								1			12	鹿児島	
岡山	1	2	2				2		2					1		1								11	岡山	
山口		2	2				1							1		1	1					1		9	山口	
大阪	2								1	1				2				1		1				8	大阪	
高知	2	1							1					1		1				1	1			8	高知	
島根		2	1		1														1					5	島根	
奈良		1						1										1						3	奈良	
東京									1										1					2	東京	
香川								2																2	香川	
佐賀	1																							1	佐賀	
鳥取																										鳥取
長崎																										長崎
合計	121	137	129		101		101	89	90	68	67	57	70	62	62	74	64	48	50	61	65	62	63	1,641	合計	

[https://www.jisha.or.jp/international/topics/202211\\_04.html](https://www.jisha.or.jp/international/topics/202211_04.html)に戻る。