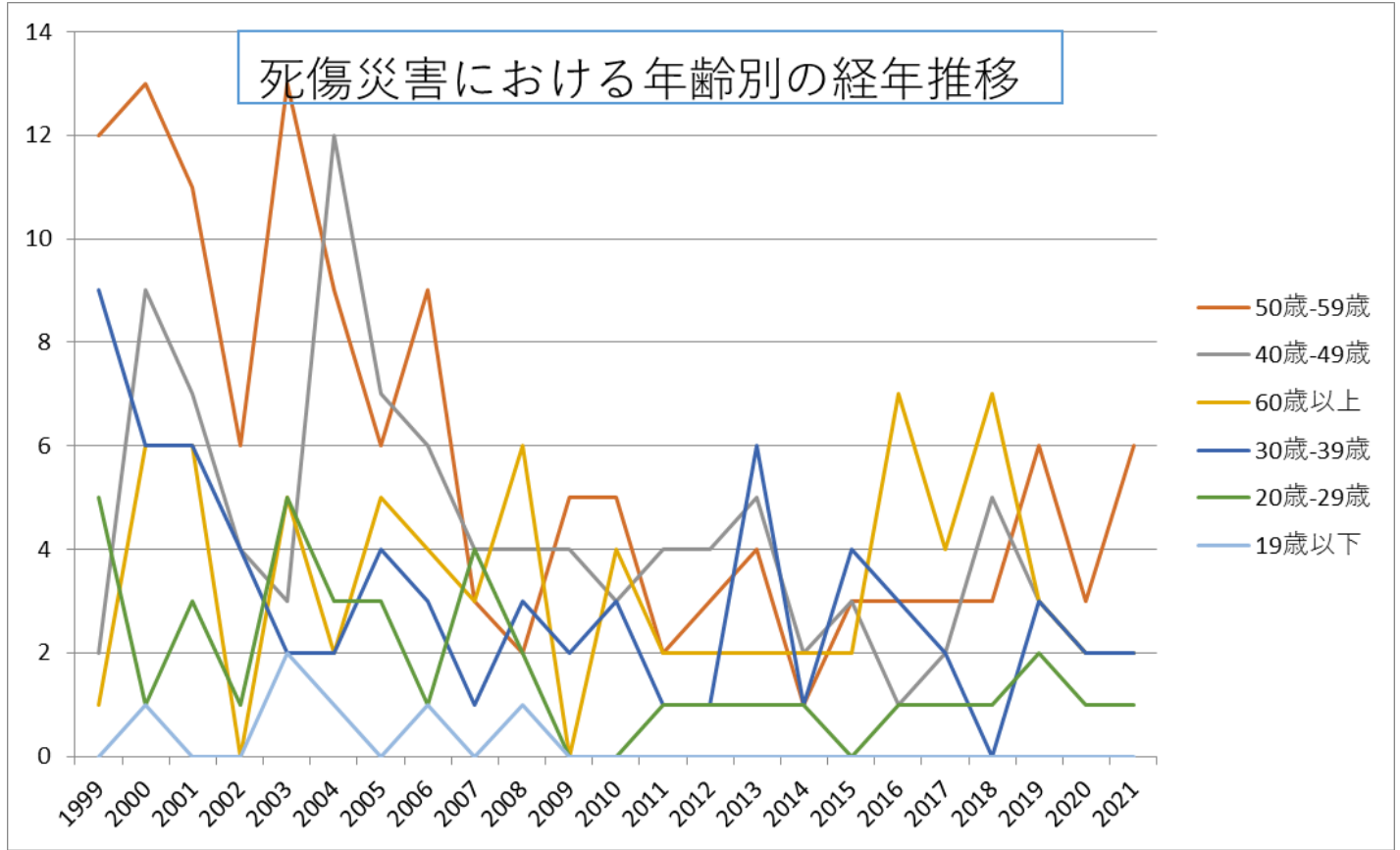
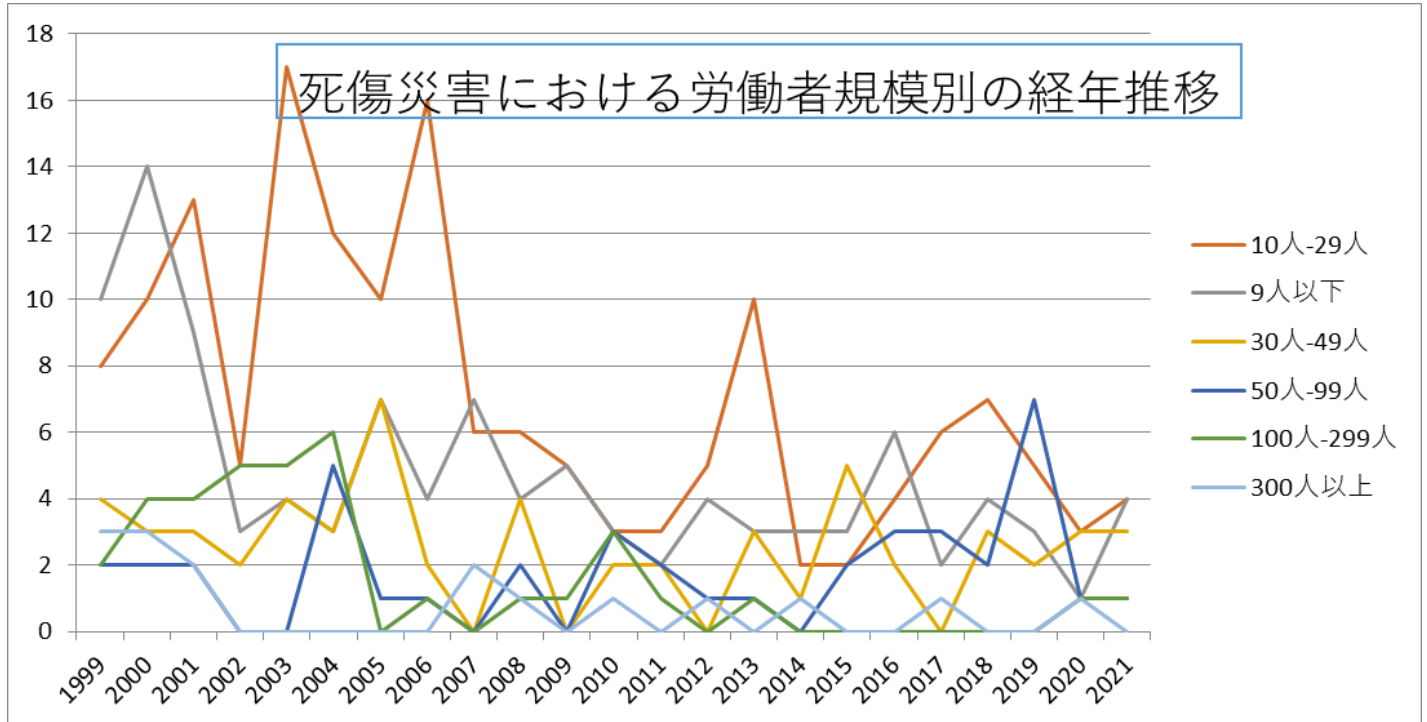


0203その他の鉱業における死傷災害の年齢別、規模別、月別及び都道府県別の経年推移（1999-2021年）

0203その他の鉱業における死傷災害の年齢別の経年推移（1999-2021年）



0203その他の鉱業における死傷災害の労働者規模別の経年推移（1999-2021年）



0203その他の鉱業における死傷災害の月別Top5の経年推移（1999-2021年）

歳-59歳	12	13	11	6	13	9	6	9	3	2	5	5	2	3	4	1	3	3	3	3	6	3	6	131	歳-59歳
40歳-49歳	2	9	7	4	3	12	7	6	4	4	4	3	4	4	5	2	3	1	2	5	3	2	2	98	40歳-49歳
60歳以上	1	6	6		5	2	5	4	3	6		4	2	2	2	2	2	7	4	7	3	2	2	77	60歳以上
30歳-39歳	9	6	6	4	2	2	4	3	1	3	2	3	1	1	6	1	4	3	2		3	2	2	70	30歳-39歳
20歳-29歳	5	1	3	1	5	3	3	1	4	2			1	1	1	1		1	1	1	2	1	1	39	20歳-29歳
19歳以下		1			2	1		1		1														6	19歳以下
合計	29	36	33	15	30	29	25	24	15	18	11	15	10	11	18	7	12	15	12	16	17	10	13	421	合計

0203その他の鉱業における死傷災害の労働者規模別の経年推移（1999-2021年）

労働者規模	1999	2000	2001	2002	2003	2004	2005	2006	2007	2008	2009	2010	2011	2012	2013	2014	2015	2016	2017	2018	2019	2020	2021	total	労働者規模
10人-29人	8	10	13	5	17	12	10	16	6	6	5	3	3	5	10	2	2	4	6	7	5	3	4	162	10人-29人
9人以下	10	14	9	3	4	3	7	4	7	4	5	3	2	4	3	3	3	6	2	4	3	1	4	108	9人以下

30人-49人	4	3	3	2	4	3	7	2		4	2	2		3	1	5	2		3	2	3	3	58	30人-49人	
50人-99人	2	2	2			5	1	1		2	3	2	1	1		2	3	3	2	7	1	1	41	50人-99人	
100人-299人	2	4	4	5	5	6		1		1	1	3	1		1						1	1	36	100人-299人	
300人以上	3	3	2						2	1		1	1		1		1				1		16	300人以上	
合計	29	36	33	15	30	29	25	24	15	18	11	15	10	11	18	7	12	15	12	16	17	10	13	421	合計

0203その他の鉱業における死傷災害の月別の経年推移（1999-2021年）

月	1999	2000	2001	2002	2003	2004	2005	2006	2007	2008	2009	2010	2011	2012	2013	2014	2015	2016	2017	2018	2019	2020	2021	total	月
11月	1	4	2	3	3	6	1	1	1	3			1		1		1	3	3	1	3		3	41	11月
9月	2	3			4	5	2			2	1	1	3		1	1	2		1	3	1	1	2	35	9月
8月	6	4	4			1	3			1	2	2	1				2		1	2	1	1	2	33	8月
7月	5	2	4		7	1	1				1	1	1	1	2			1				2	2	31	7月
5月	3	2	1		7	4	1	1	4	4	2	1		3	1	1	1	1		2	1		1	41	5月
12月	2	3	4	1	1		1	3	4	2	1	2	1	2	1	1	1	1	5	2	1	1	1	41	12月
10月	1	5	4	2		2	3	2	1	2				2	4		2			2	1	2	1	36	10月
3月	3	1	3	3			5	3	1	1		3	1		1	2		1		1	4		1	34	3月
1月		2	2	2	1	6	4	3	4	2		2		1	4		1	2		1	2	1		40	1月

川			1			1														1	3	川
岐阜	6	4	1	3	2	2	2	2	2	2	2	1	1	2	1	1			1		33	岐阜
愛知		2	1	2	1	1			3	2	2	1				1	1	1	2		20	愛知
新潟	1		1	5			1	2	1			3	1			1					16	新潟
京都	1			1	5	1		3	1			1			1						14	京都
福島	4	1						1				1					2	1	1		11	福島
三重		2	1			1	3					1	1						1	1	11	三重
大分	1	3	1			1		1								1				1	9	大分
宮崎		1	3	1		1	1									1			1		9	宮崎
岩手	2	1		1					2							2					8	岩手
岡山	1	1		1			1				1		1	1	1						8	岡山
群馬			2	3			1	1													7	群馬
兵庫		1	1				1				1		1					1	1		7	兵庫
熊本	1	1	1			1										2			1		7	熊本
山形	1	1				1					1		1						1		6	山形
静岡		2						1	2										1		6	静岡
徳島		1	1				1								1	1					5	徳島
沖縄			1				1	2		1											5	沖縄
茨城										1			2		1						4	茨城

福井	1							2					1									4	福井	
山口				1							1	1	1									4	山口	
鹿児島				1						2						1						4	鹿児島	
秋田		1						1														2	秋田	
福岡		1								1												2	福岡	
佐賀							1										1					2	佐賀	
大阪	1																					1	大阪	
長崎									1													1	長崎	
神奈川県																							神奈川県	
山梨																							山梨	
奈良																							奈良	
和歌山																							和歌山	
鳥取																							鳥取	
島根																							島根	
香川																							香川	
愛媛																							愛媛	
合計	29	36	33	30		25	24	15	18	11	15	10	11	18	7	12	15	12	16	17	10	13	377	合計

出典：<https://anzeninfo.mhlw.go.jp/user/anzen/tok/anst00.htm>（職場のあんぜんサイト）

https://www.jisha.or.jp/international/topics/202211_04.htmlに戻る。