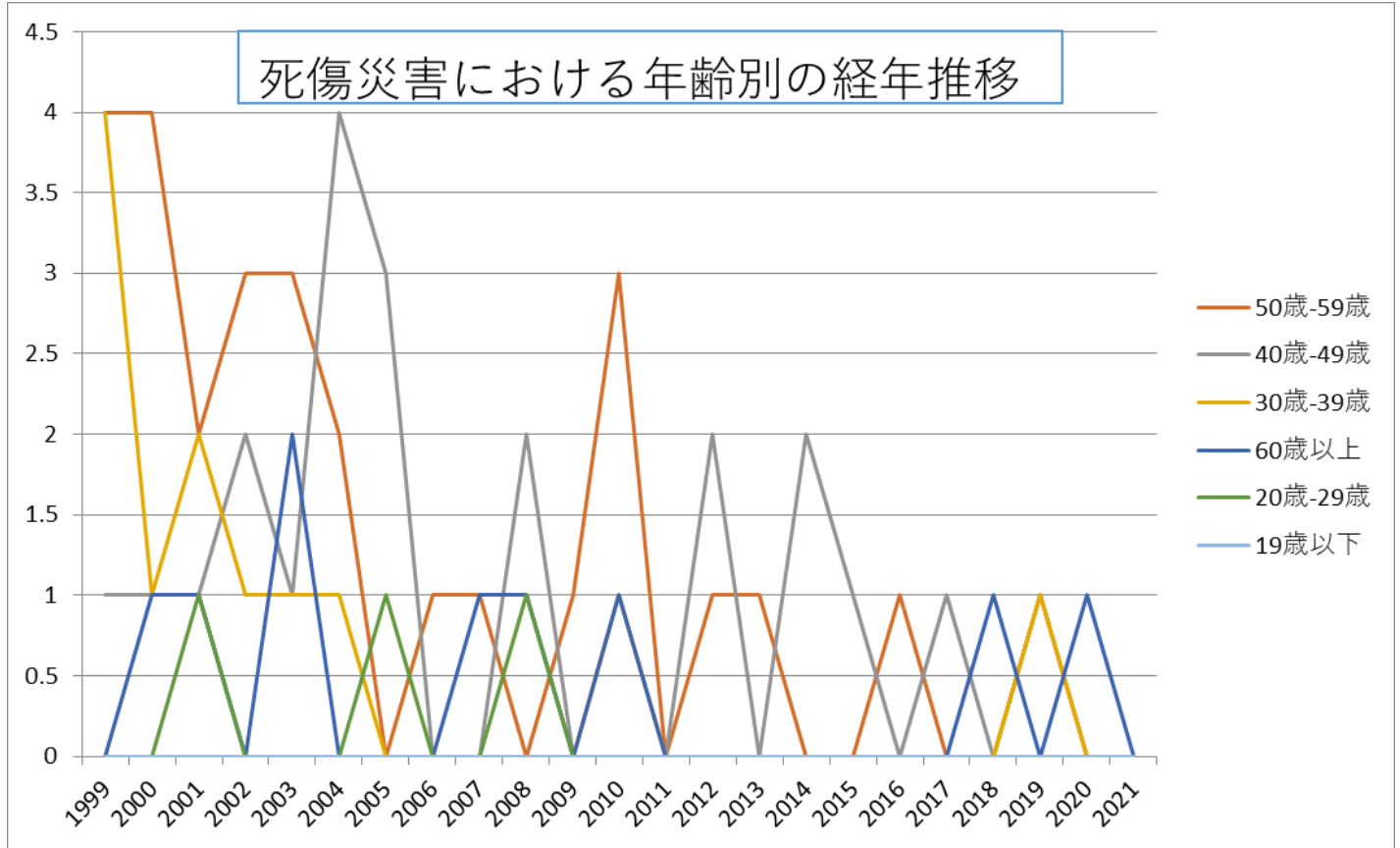
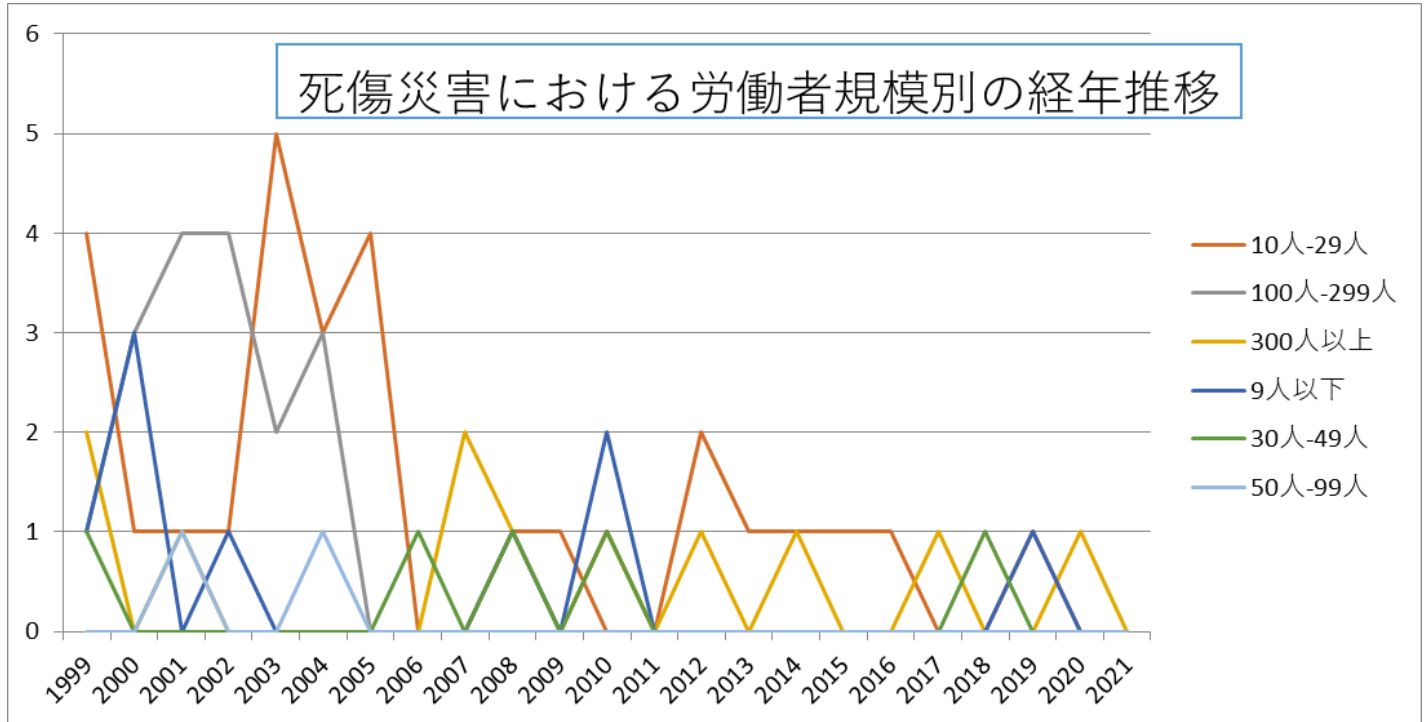


020301金属鉱業における死傷災害の年齢別、規模別、月別及び都道府県別の経年推移（1999-2021年）

020301金属鉱業における死傷災害の年齢別の経年推移（1999-2021年）



020301金属鉱業における死傷災害の労働者規模別の経年推移（1999-2021年）



020301金属鉱業における死傷災害の月別Top5の経年推移（1999-2021年）

出典：<https://anzeninfo.mhlw.go.jp/user/anzen/tok/anst00.htm>（職場のあんぜんサイト）

https://www.jisha.or.jp/international/topics/202211_04.htmlに戻る。