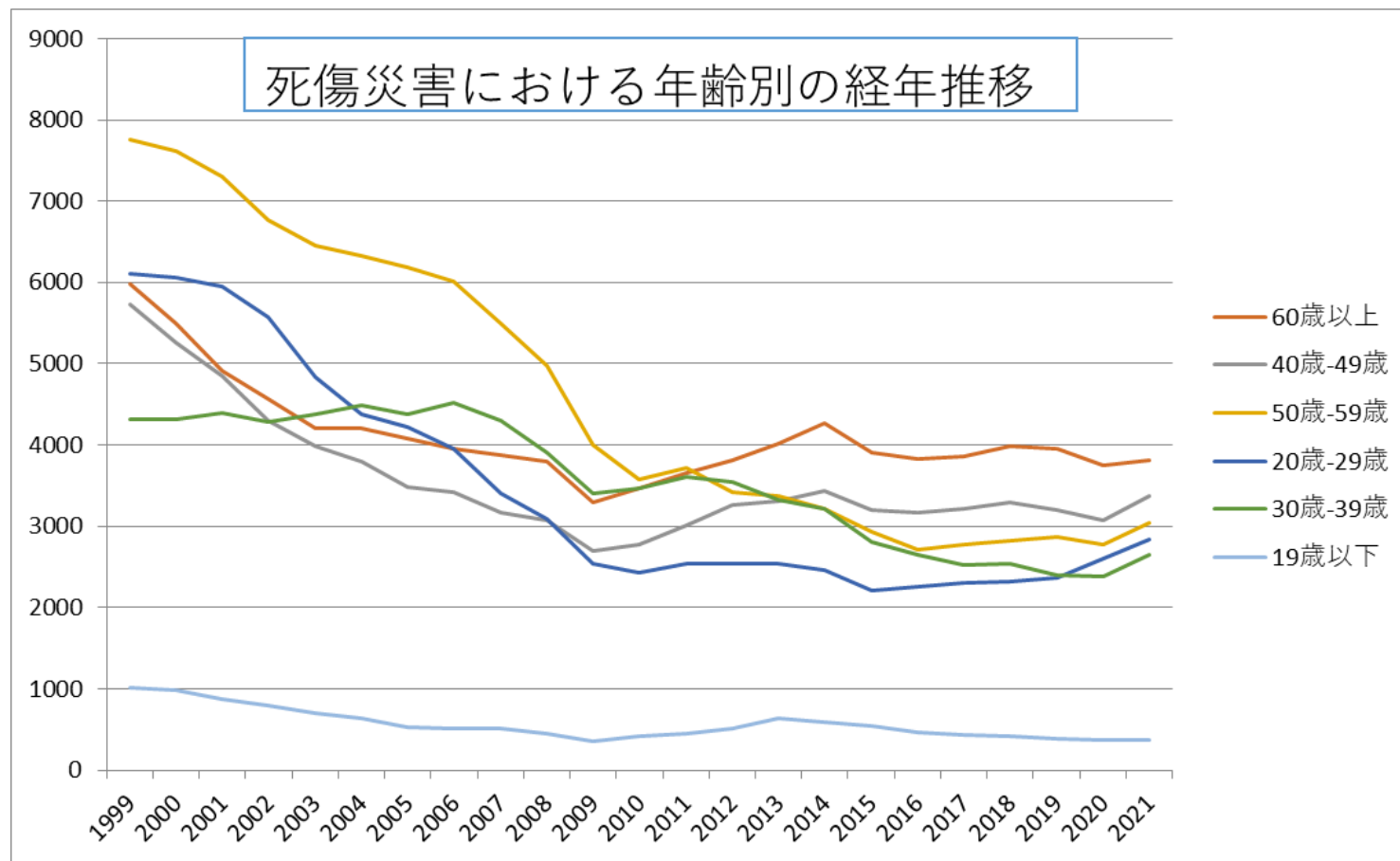
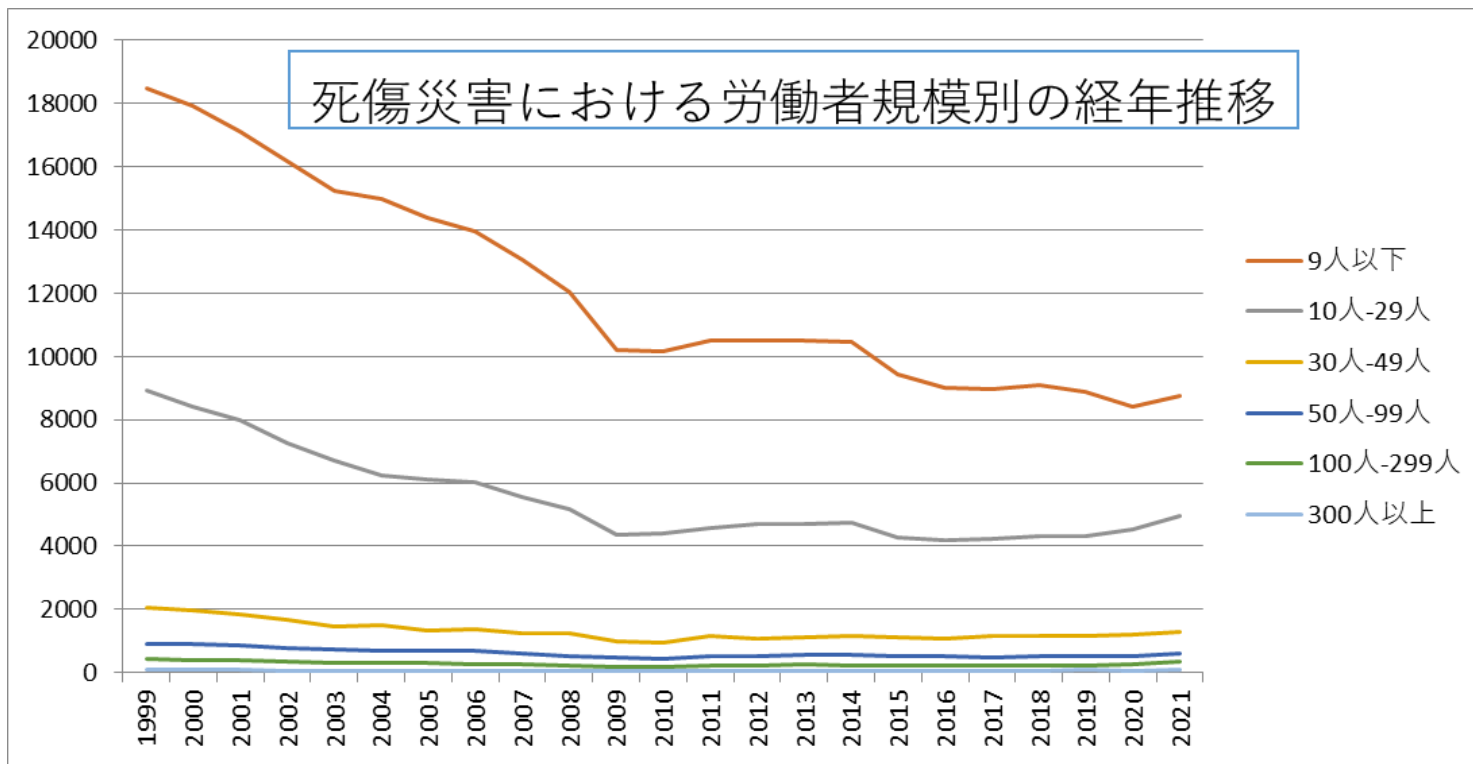


03建設業における死傷災害の年齢別、規模別、月別及び都道府県別の経年推移（1999-2021年）

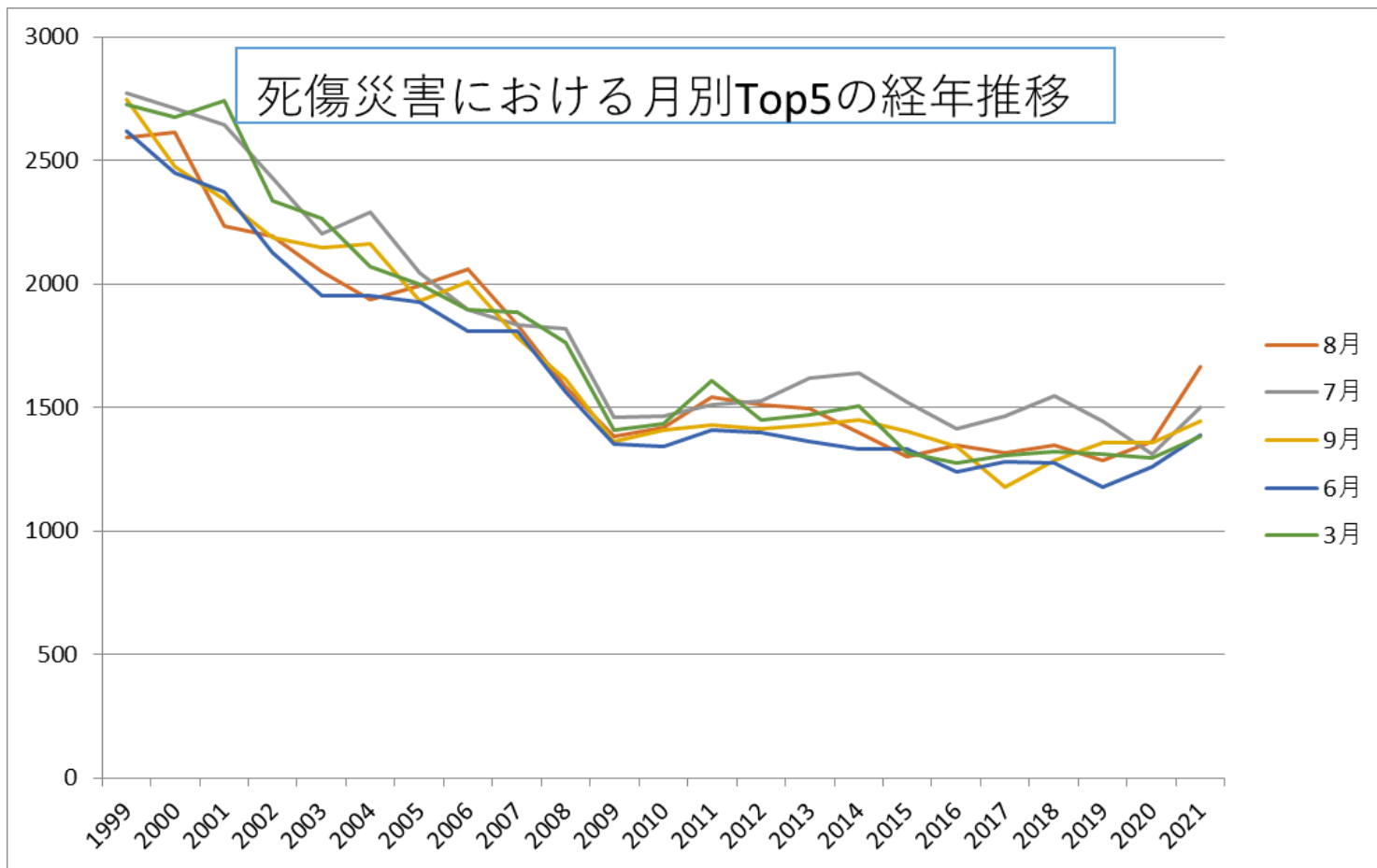
03建設業における死傷災害の年齢別の経年推移（1999-2021年）



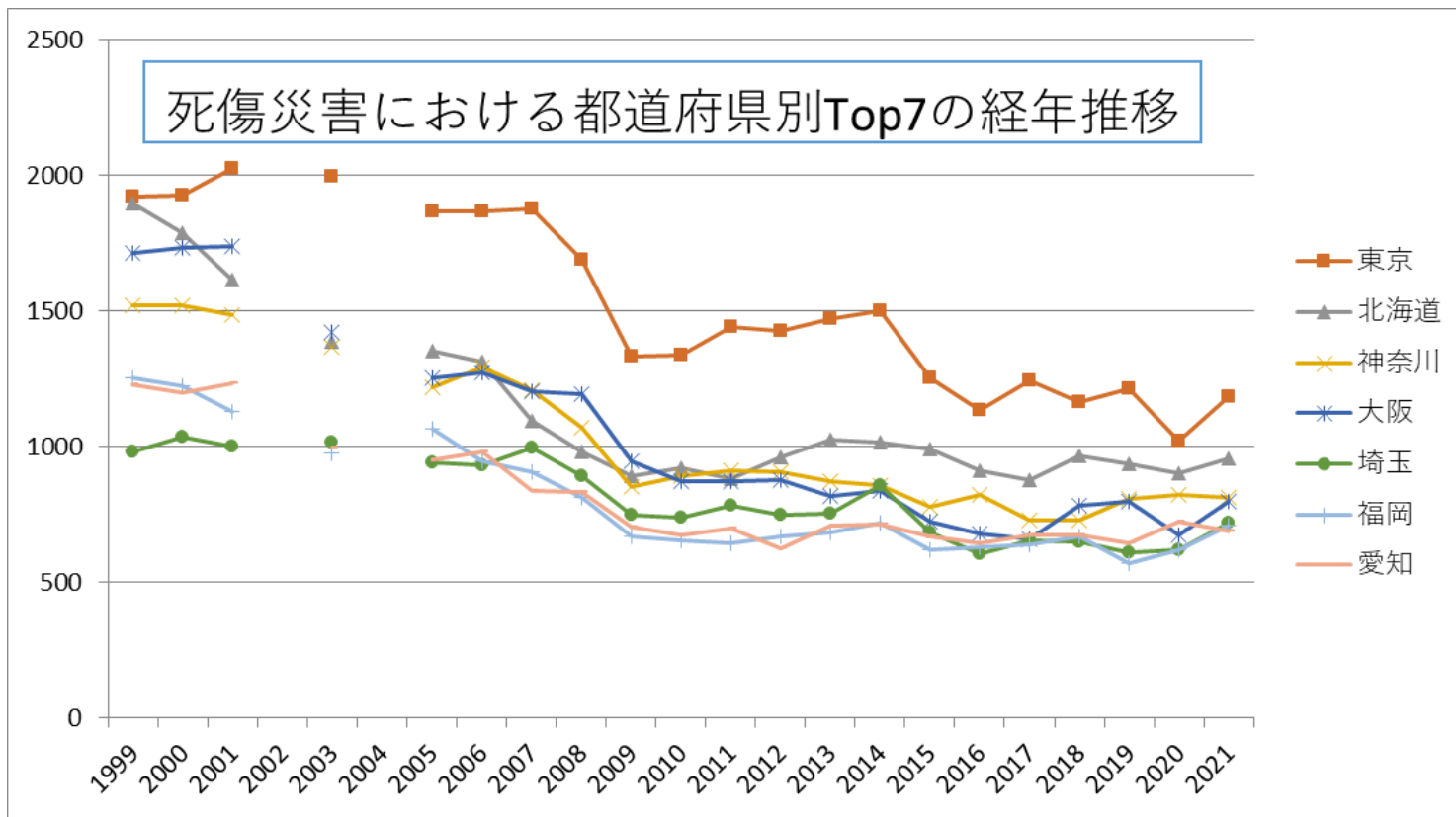
03建設業における死傷災害の労働者規模別の経年推移（1999-2021年）



03建設業における死傷災害の月別Top5の経年推移（1999-2021年）



03建設業における死傷災害の都道府県別Top7の経年推移（1999-2021年）



03建設業における死傷災害の年齢別の経年推移 (1999-2021年)

年齢	1999	2000	2001	2002	2003	2004	2005	2006	2007	2008	2009	2010	2011	2012	2013	2014	2015	2016	2017	2018	2019	2020	2021	total	年齢
60歳以上	5,985	5,500	4,915	4,571	4,204	4,202	4,076	3,955	3,882	3,795	3,295	3,469	3,651	3,806	4,014	4,265	3,905	3,823	3,866	3,992	3,961	3,756	3,806	94,694	60歳以上
40歳-49歳	5,735	5,262	4,852	4,305	3,991	3,793	3,480	3,426	3,168	3,069	2,698	2,771	3,013	3,263	3,305	3,432	3,206	3,160	3,212	3,292	3,197	3,077	3,371	82,078	40歳-49歳

50歳-59歳	7,756	7,622	7,305	6,769	6,449	6,330	6,181	6,015	5,497	4,978	3,995	3,581	3,711	3,416	3,379	3,218	2,927	2,715	2,781	2,815	2,875	2,782	3,039	106,136	50歳-59歳
20歳-29歳	6,107	6,067	5,947	5,580	4,827	4,371	4,223	3,958	3,404	3,083	2,531	2,435	2,540	2,532	2,541	2,466	2,209	2,258	2,309	2,325	2,362	2,606	2,836	79,517	20歳-29歳
30歳-39歳	4,313	4,321	4,399	4,278	4,376	4,480	4,377	4,527	4,304	3,902	3,403	3,468	3,615	3,542	3,319	3,216	2,801	2,642	2,523	2,536	2,402	2,380	2,652	81,776	30歳-39歳
19歳以下	1,009	975	866	796	696	633	532	505	509	453	346	419	453	514	631	587	536	460	438	414	386	376	375	12,909	19歳以下
合計	30,905	29,747	28,284	26,299	24,543	23,809	22,869	22,386	20,764	19,280	16,268	16,143	16,983	17,073	17,189	17,184	15,584	15,058	15,129	15,374	15,183	14,977	16,079	457,110	合計

03建設業における死傷災害の労働者規模別の経年推移（1999-2021年）

労働者規模	1999	2000	2001	2002	2003	2004	2005	2006	2007	2008	2009	2010	2011	2012	2013	2014	2015	2016	2017	2018	2019	2020	2021	total	労働者規模
9人以下	18,504	17,943	17,127	16,169	15,251	14,997	14,372	13,951	13,067	12,039	10,200	10,152	10,504	10,502	10,502	10,442	9,420	9,005	8,959	9,099	8,866	8,413	8,750	278,234	9人以下

8月	2,591	2,616	2,232	2,191	2,050	1,938	1,992	2,062	1,835	1,582	1,381	1,421	1,542	1,510	1,495	1,400	1,299	1,345	1,319	1,349	1,287	1,363	1,664	39,464	8月
7月	2,774	2,710	2,645	2,429	2,203	2,289	2,044	1,895	1,837	1,818	1,459	1,463	1,512	1,526	1,618	1,639	1,520	1,413	1,465	1,546	1,445	1,313	1,499	42,062	7月
9月	2,747	2,476	2,341	2,188	2,145	2,165	1,931	2,009	1,785	1,616	1,362	1,408	1,428	1,412	1,429	1,451	1,402	1,344	1,178	1,285	1,359	1,359	1,444	39,264	9月
6月	2,619	2,450	2,373	2,127	1,952	1,953	1,926	1,810	1,811	1,565	1,352	1,344	1,411	1,401	1,363	1,332	1,330	1,241	1,283	1,274	1,176	1,261	1,386	37,740	6月
3月	2,729	2,677	2,740	2,338	2,265	2,071	1,997	1,897	1,888	1,765	1,408	1,435	1,611	1,448	1,470	1,505	1,317	1,275	1,307	1,324	1,311	1,295	1,385	40,458	3月
11月	2,674	2,495	2,377	2,252	1,927	2,103	2,023	1,947	1,768	1,499	1,368	1,352	1,474	1,425	1,540	1,364	1,276	1,226	1,337	1,306	1,280	1,300	1,305	38,618	11月
10月	2,736	2,690	2,543	2,392	2,251	2,075	1,931	2,025	1,796	1,711	1,471	1,417	1,517	1,523	1,522	1,561	1,440	1,305	1,289	1,424	1,374	1,251	1,266	40,510	10月
2月	2,529	2,554	2,401	2,170	2,115	1,968	1,894	1,861	1,776	1,750	1,440	1,358	1,310	1,493	1,317	1,437	1,245	1,320	1,213	1,246	1,254	1,278	1,262	38,191	2月
4月	2,372	2,301	2,239	2,151	1,923	1,778	1,866	1,658	1,542	1,579	1,206	1,229	1,205	1,252	1,324	1,454	1,207	1,181	1,147	1,177	1,223	1,217	1,261	35,492	4月
1月	2,349	2,188	2,069	1,962	1,855	1,854	1,747	1,749	1,556	1,524	1,309	1,243	1,291	1,309	1,353	1,339	1,281	1,159	1,215	1,193	1,188	1,060	1,241	35,034	1月
5月	2,406	2,216	2,201	2,088	1,896	1,721	1,735	1,730	1,617	1,524	1,218	1,189	1,224	1,399	1,375	1,396	1,126	1,161	1,146	1,139	1,171	1,061	1,235	34,974	5月
12月	2,379	2,374	2,123	2,011	1,961	1,894	1,783	1,743	1,553	1,347	1,294	1,284	1,458	1,375	1,383	1,306	1,141	1,088	1,230	1,111	1,115	1,219	1,131	35,303	12月
合計	30,905	29,747	28,284	26,299	24,543	23,809	22,869	22,386	20,764	19,280	16,268	16,143	16,983	17,073	17,189	17,184	15,584	15,058	15,129	15,374	15,183	14,977	16,079	457,110	合計

静岡	977	966	861		748		709	715	695	681	542	529	522	538	545	512	430	436	421	442	467	459	428	12,623	岡
福島	562	529	486		460		408	387	358	373	325	295	402	482	464	531	475	421	373	367	340	385	412	8,835	福島
茨城	623	560	528		447		457	406	389	366	319	307	464	438	358	375	350	364	380	330	296	295	387	8,439	茨城
広島	811	789	759		596		566	513	504	432	364	339	363	347	366	331	324	337	314	373	337	363	375	9,503	広島
宮城	468	497	408		447		351	339	359	334	284	271	539	527	465	402	372	432	350	336	352	283	342	8,158	宮城
長野	649	580	583		501		407	385	378	338	293	298	276	283	279	325	326	270	261	283	281	282	305	7,583	長野
鹿児島	466	468	376		374		372	349	307	285	240	242	263	267	309	267	290	314	312	294	312	305	299	6,711	鹿児島
熊本	534	473	397		383		346	339	334	274	286	274	251	273	321	266	286	339	401	335	295	315	288	7,010	熊本
三重	701	641	630		524		424	461	414	369	327	345	351	291	341	306	297	294	296	315	294	258	278	8,157	三重
京都	650	672	604		530		502	481	455	399	325	328	351	358	341	353	308	271	304	296	268	295	275	8,366	京都
青森	438	377	419		315		257	243	205	211	190	201	233	235	221	233	188	228	223	213	235	207	270	5,342	青森
岐阜	688	657	598		537		416	393	377	349	312	300	260	269	276	265	254	230	233	254	249	249	267	7,433	岐阜
岡山	604	573	555		438		427	383	371	320	254	279	278	285	296	310	273	236	264	260	270	248	266	7,190	岡

福井	285	281	254		204		204	198	183	173	133	147	152	150	113	121	145	104	113	146	158	144	177	3,585	井
滋賀	286	279	262		255		191	257	202	227	159	137	153	162	144	155	149	118	124	127	148	148	168	3,851	滋 賀
奈良	396	342	347		309		259	236	208	226	207	181	162	174	167	173	134	132	134	136	135	136	163	4,357	奈 良
香川	319	274	256		226		268	213	188	161	148	155	131	138	159	136	110	138	139	154	137	107	156	3,713	香 川
佐賀	238	250	233		196		203	190	165	162	151	145	157	160	208	172	179	153	165	161	152	195	155	3,790	佐 賀
和歌 山	453	378	360		295		274	285	237	203	179	192	174	211	192	167	166	158	130	140	145	135	154	4,628	和 歌 山
徳島	349	324	305		249		246	224	209	208	162	166	162	150	163	163	155	157	150	125	147	157	154	4,125	徳 島
高知	448	392	362		272		274	219	218	192	146	156	169	163	177	155	176	158	173	150	163	164	150	4,477	高 知
石川	202	245	206		183		145	164	125	142	175	139	140	137	129	158	125	118	135	147	141	126	143	3,225	石 川
島根	272	241	276		224		202	173	168	153	127	116	134	114	127	118	106	109	95	96	108	101	125	3,185	島 根
山梨	240	244	220		188		142	160	138	142	94	120	107	116	121	132	139	103	104	101	106	95	96	2,908	山 梨
鳥取	165	169	160		144		123	104	98	79	63	58	87	78	76	84	73	73	95	84	98	88	80	2,079	鳥 取
合計	30,905	29,747	28,284		24,543		22,869	22,386	20,764	19,280	16,268	16,143	16,983	17,073	17,189	17,184	15,584	15,058	15,129	15,374	15,183	14,977	16,079	407,002	合

出典：<https://anzeninfo.mhlw.go.jp/user/anzen/tok/anst00.htm>（職場のあんぜんサイト）

https://www.jisha.or.jp/international/topics/202211_04.htmlに戻る。