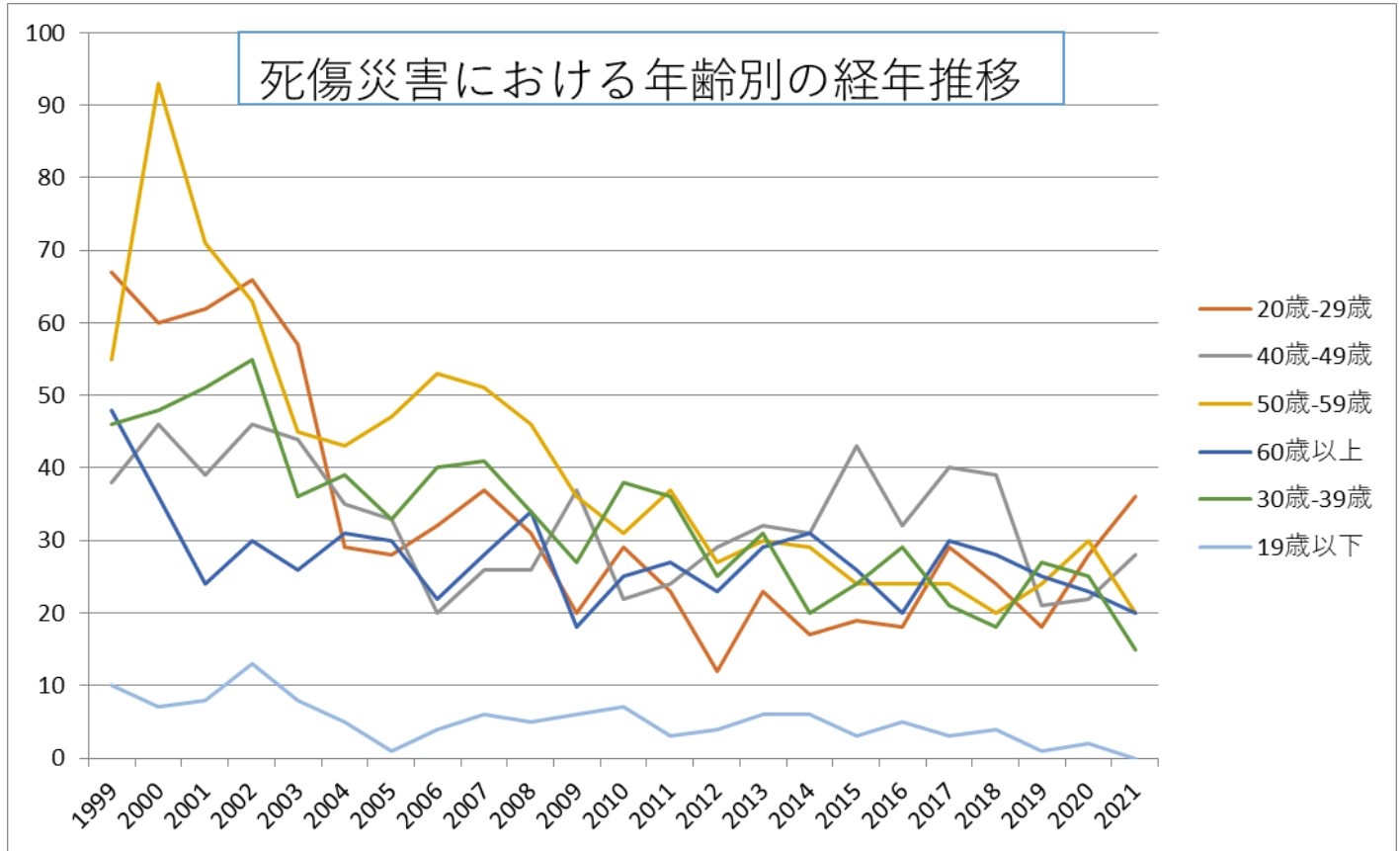
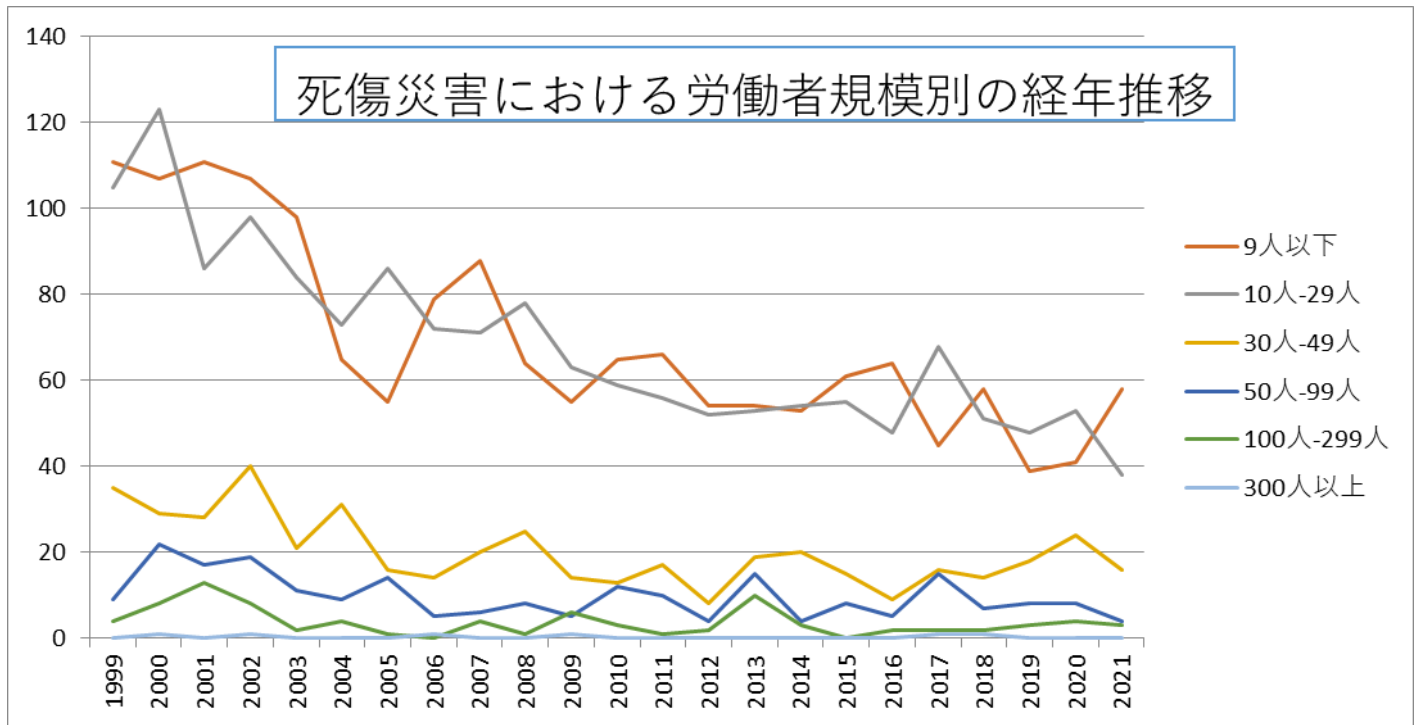


030105橋梁建設工事業における死傷災害の年齢別、規模別、月別及び都道府県別の経年推移（1999-2021年）

030105橋梁建設工事業における死傷災害の年齢別の経年推移（1999-2021年）



030105橋梁建設工事業における死傷災害の労働者規模別の経年推移（1999-2021年）



030105橋梁建設工事業における死傷災害の月別Top5の経年推移（1999-2021年）

9月	32	19	12	24	23	16	15	15	21	19	11	10	8	9	23	5	10	12	13	7	7	18	7	336	9月
6月	14	17	18	11	15	16	17	7	16	11	9	8	9	7	13	9	11	7	8	23	6	9	5	266	6月
4月	21	19	17	17	17	10	8	12	15	9	10	10	13	9	7	9	10	20	9	5	11	11	4	273	4月
合計	264	290	255	273	216	182	172	171	189	176	144	152	150	120	151	134	139	128	147	133	116	130	119	3,951	合計

030105橋梁建設工事における死傷災害の都道府県別の経年推移（1999-2021年）

県	1999	2000	2001	2002	2003	2004	2005	2006	2007	2008	2009	2010	2011	2012	2013	2014	2015	2016	2017	2018	2019	2020	2021	total	県
北海道	25	18	11		14		8	10	14	7	3	11	17	12	25	7	11	12	12	8	4	7	9	245	北海道
静岡	7	16	23		14		10	14	8	10	12	5	4	4	5	6	7	6	6	5	13	10	8	193	静岡
和歌山	2	5	5		5		5	10	3		6	3	7	1	1	7	5	1	2	1	1	3	8	81	和歌山
東京	15	18	10		8		12	9	10	12	5	10	9	6	2	6	6	7	6	1	6	4	7	169	東京
宮城	2	7	3		2		4	4	1	8	2	2	4	1	5	6	6	5	6	4	2	1	6	81	宮城
福岡	10	9	9		10		13	9	15	10	8	3	3	4	7	5	4	4	4	6	3	4	5	145	福岡
兵庫	12	14	10		3		3	3	9	3	4	8	6	4	8	4	2	13	3	1		2	5	117	兵庫
岐阜	6	10	8		12		4	3	3	1		4	6	6	3	5	4	2	8	3	3	6	5	102	岐阜
愛知	19	20	30		24		9	7	6	6	8	13	7	4	9	5	5	6	7	6	10	6	4	211	愛知
神奈川	15	7	9		7		11	10	24	6	5	2	10	6	8	4	6	7	8	8	8	6	4	171	神奈川
岩手	4	7	3		4		4	4	2	1	2	5	1	1	9	1	3	5	9	9	1	6	4	85	岩手
熊本	1	6	2		3		6	3	5	2	1	3			2	3	2	3	1	2	2	5	4	56	熊本

岡山	3	3	4				1	2	1	1	2		4	2	2		1	2	1	2	4	35	岡山		
栃木	4	2	6		1		2	1	2	1	1	1			1	3	1	2		1	4	33	栃木		
三重	6	8	7		6		1	1	4	2	1	1	5	1	4	3	7	2	4	8	4	1	3	79	三重
広島	3	7	7		8		5	7	5	2	6	3	2	1	2	3	1	2	2	3	3	2	3	77	広島
富山	3		4		5		2	1	1	1	4	9	9	1	3	3	4	1	1	1	2	8	3	66	富山
京都	3	5	3		3		3	7	2	4	5	1		2	3	1	4		2	3		2	3	56	京都
山形	9	10	1		6		3	4	4		1	2	1	3				3	1	1		3	3	55	山形
群馬	3	8	1					1	2	4	3	5	6	1	1	1	3	3	3	1		1	3	50	群馬
福井	2	1	3		5		4	1	1	2	1	3	1	2	1	1	1	1		3	5	6	3	47	福井
千葉	7	3	9		9		5	1	5	10	10	7	2	4	2	5	2	2	3		2	2	2	92	千葉
埼玉	6	3	5		2		2	3	3	8	6	2		2	2	6	3	2	4	3	2		2	66	埼玉
秋田	1	2	1		2		3	1	1	2	1	2	2	2	7	3		2	1	7	2	1	2	45	秋田
徳島	4	4	2		1			1	1	3		5	2		2	4	3	2	1	2		4	2	43	徳島
奈良	2	3	2		1		5	4	1	3	1	1	1	5	1	2			2			1	2	37	奈良
大分	8	6	4		4		2	3	4	3	3	1	3	3	4	1	1		6	9	6		1	72	大分
鹿児島	8	12	10		3		1	3	4	1	3	2	3	4	5	3		4	2	2			1	71	鹿児島
長野	5	5	4		2		2	5	2	3	6	2		2	3	3	8	2	5	2		2	1	64	長野
山口	10	1	3		1		4	3	6	10	1	4	1	1		2	2	1	4	1	2	3	1	61	山口
福	3	2	3		3		2		2	4	2	2	6	1	4	5	6	4		5		1	1	56	福

島																								島	
石川	5	4	3		3			1		1			2	1		1	1	2	3	7	12	5	1	52	石川
茨城		6	3		6		4	2		1		3		4	3	5	4	3	2		1	3	1	51	茨城
滋賀	4	2	1		3		4	4	3	3	3		1	3		3		1		4		2	1	42	滋賀
愛媛	6	8	5		3			1	2	1	2	1	1	4	1			1	2	1			1	40	愛媛
島根	3	6	6		1			1	3	3	2				1		1	1		1		2	1	32	島根
佐賀	1	4	1		2			1	3	2	1	1			2	1		3	1	1	2	1	1	28	佐賀
大阪	8	8	2		8			3	4	13	5	4	8	2	2	5	3	4	3	3	1	4		90	大阪
新潟	6	5	5		5		3	4	4	6	7	7	4	4	1	1	5	1		2	2	4		76	新潟
青森	3	3	6		2		4	3	5	1	3	2	8	4	4	2	2		4	1	6	4		67	青森
宮崎	2	5	7		2		3	1	1	5	2	4	3	2	2	1		2	4		2			48	宮崎
長崎	3	5	2		5		2	2	3	3	2	1	1		1	1	2	2	1	4	4	3		47	長崎
高知	3	3	3		1		6	5	5	2	1	1	1	1	1	1	3		1			1		39	高知
沖縄	2	1	1		3		4	1	1	2	2	3	2	2		1	4	2	5		2			38	沖縄
鳥取	7	2	2		3		5	1	1	2	1			1	1	1	1	1	4		1			34	鳥取
山梨	1	2	5		1			3			1	1	1	1	1	2	4	1	2	1				27	山梨
香川	2	4	1				2	4	2	1				3	1	1		2				1		24	香川
合計	264	290	255		216		172	171	189	176	144	152	150	120	151	134	139	128	147	133	116	130	119	3,496	合計

https://www.jisha.or.jp/international/topics/202211_04.htmlに戻る。