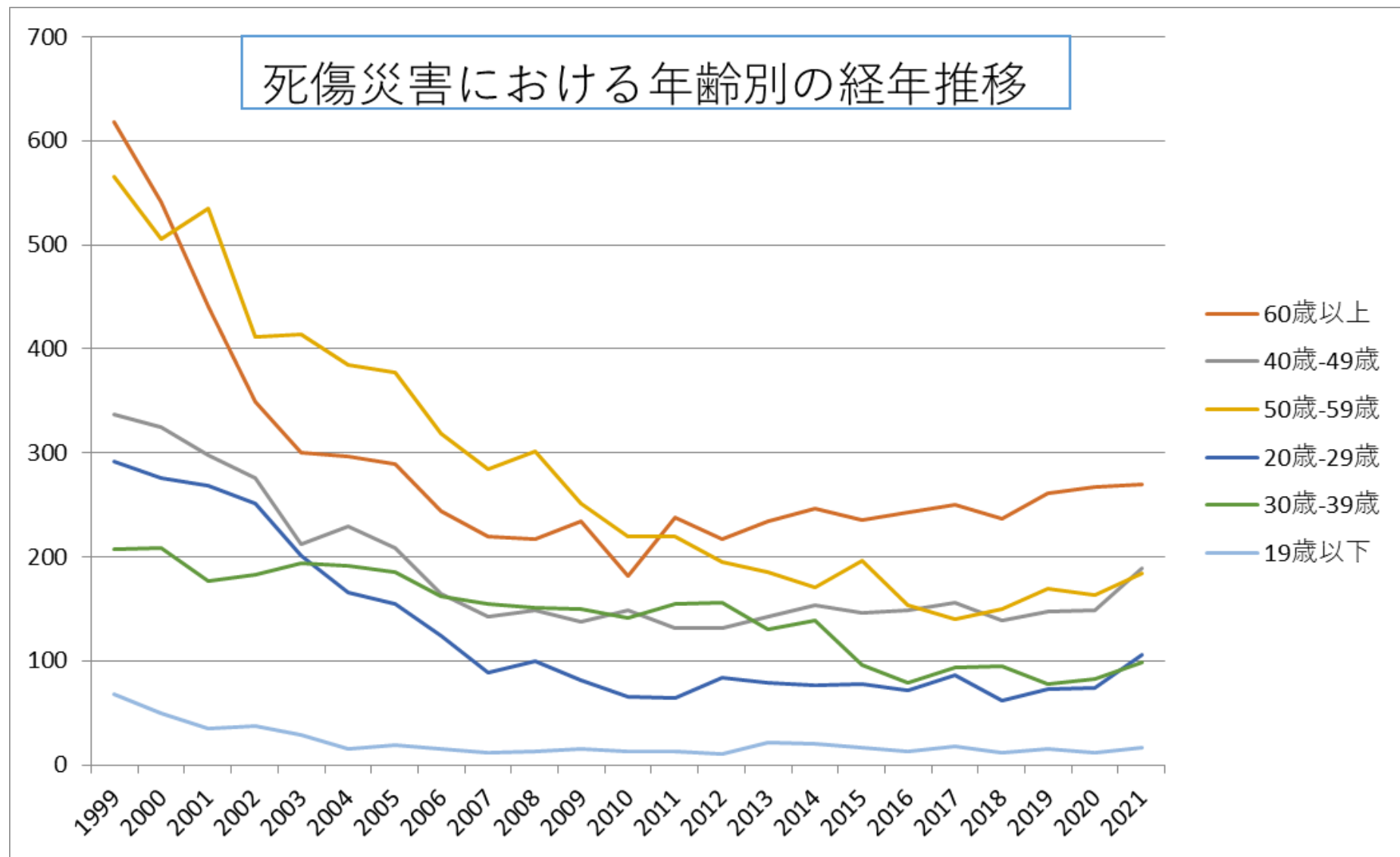
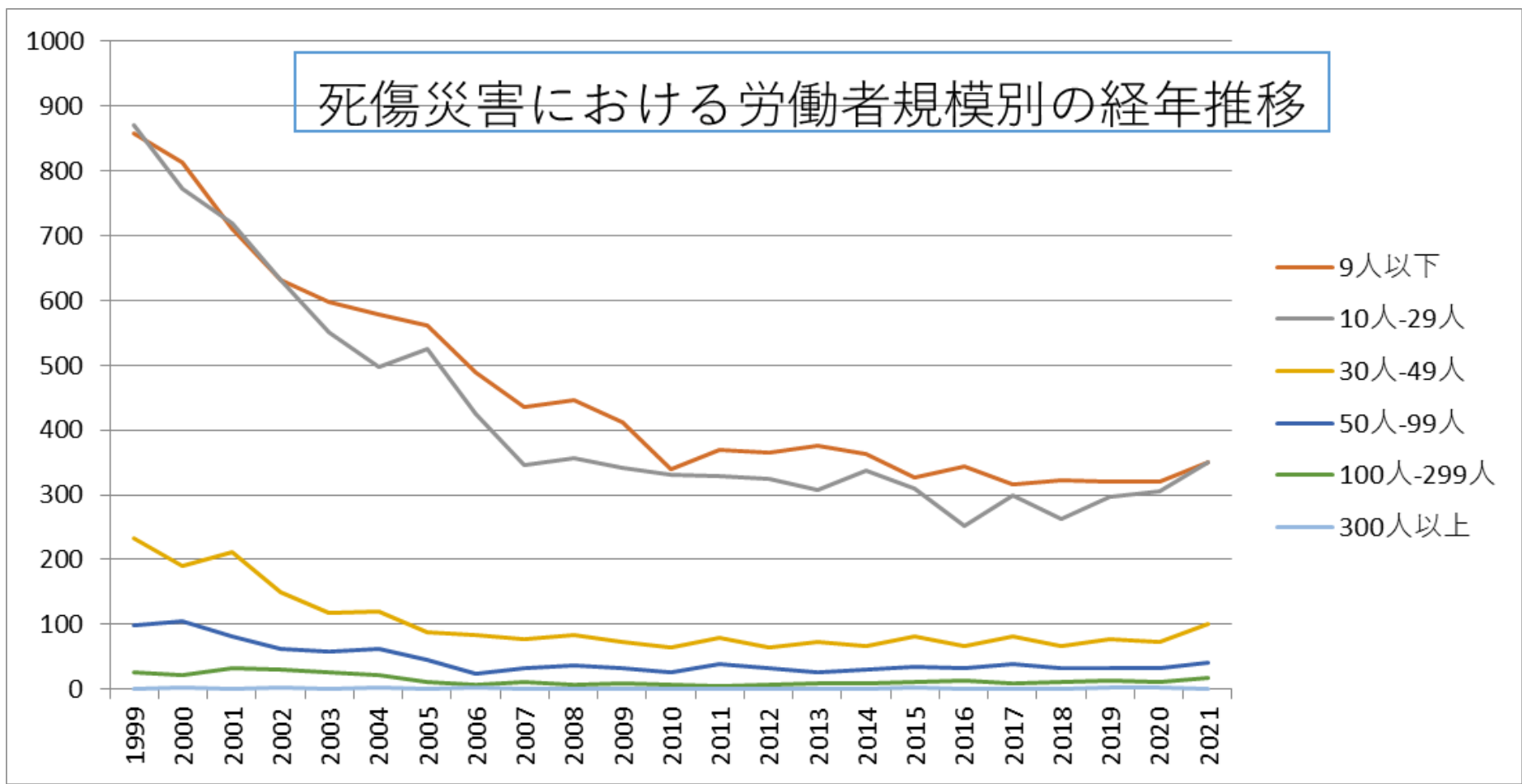


030106道路建設工事における死傷災害の年齢別、規模別、月別及び都道府県別の経年推移（1999-2021年）

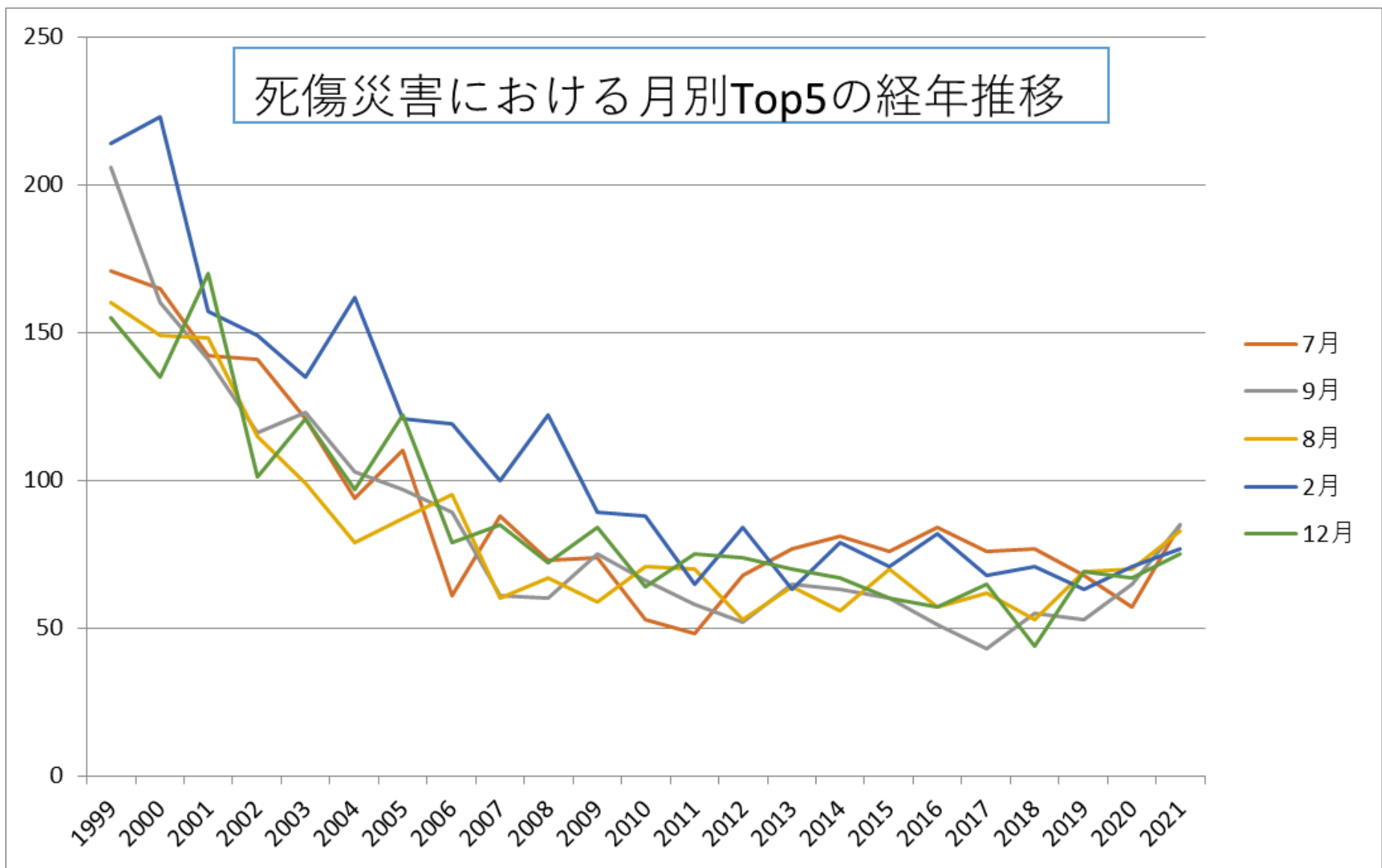
030106道路建設工事における死傷災害の年齢別の経年推移（1999-2021年）



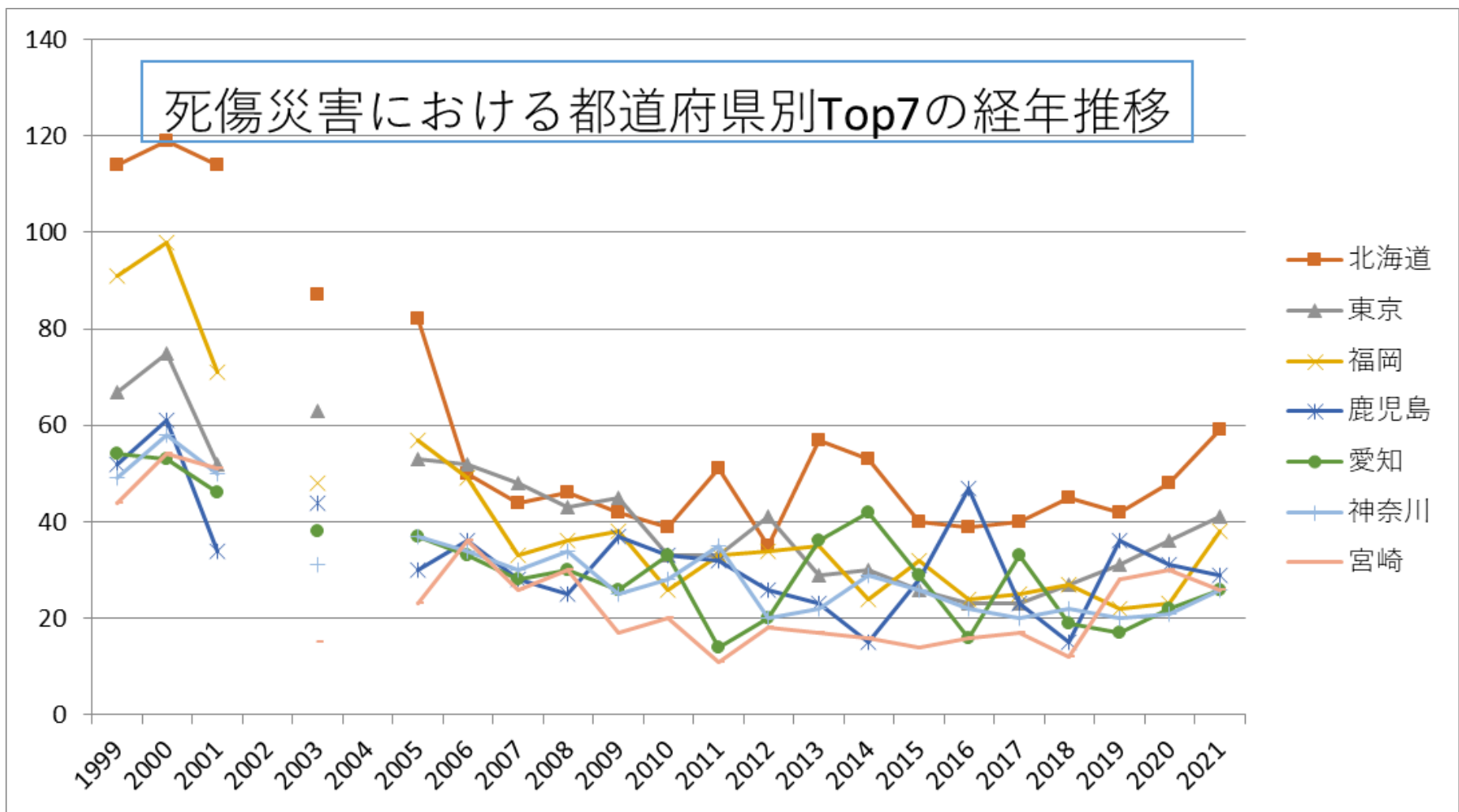
030106道路建設工事における死傷災害の労働者規模別の経年推移（1999-2021年）



030106道路建設工事における死傷災害の月別Top5の経年推移（1999-2021年）



030106道路建設工事における死傷災害の都道府県別Top7の経年推移（1999-2021年）



030106道路建設工事における死傷災害の年齢別の経年推移 (1999-2021年)

年齢	1999	2000	2001	2002	2003	2004	2005	2006	2007	2008	2009	2010	2011	2012	2013	2014	2015	2016	2017	2018	2019	2020	2021	total	年齢
60歳	618	541	441	349	300	296	289	244	219	217	234	182	238	217	234	246	235	243	250	237	261	267	269	6,627	60歳

以上																									以上
40歲-49歲	337	325	298	276	212	229	208	165	143	148	137	148	131	132	143	154	146	148	156	139	147	149	189	4,260	40歲-49歲
50歲-59歲	566	506	535	412	414	385	377	319	284	301	251	219	220	195	185	171	196	154	140	150	169	163	184	6,496	50歲-59歲
20歲-29歲	291	276	268	251	201	166	155	124	89	100	81	65	64	84	79	76	78	72	86	62	73	74	106	2,921	20歲-29歲
30歲-39歲	207	208	177	183	194	191	185	162	155	151	150	141	155	156	130	139	96	79	94	95	78	82	98	3,306	30歲-39歲
19歲以下	68	49	35	37	29	15	19	15	12	13	15	13	13	10	21	20	16	13	18	12	15	12	16	486	19歲以下

人- 99 人	99	105	81	62	58	63	45	23	32	36	33	26	38	33	27	30	35	33	38	32	33	33	40	1,035	人- 99 人
100 人- 299 人	26	21	32	30	26	22	12	6	11	7	8	7	4	6	9	8	12	13	8	11	13	12	18	322	100 人- 299 人
300 人 以 上	1	3		2	1	2	1	2	1							1	2	1	1		2	3	1	24	300 人 以 上
合 計	2,087	1,905	1,754	1,508	1,350	1,282	1,233	1,029	902	930	868	768	821	794	792	806	767	709	744	695	743	747	862	24,096	合 計

030106道路建設工事業における死傷災害の月別の経年推移（1999-2021年）

月	1999	2000	2001	2002	2003	2004	2005	2006	2007	2008	2009	2010	2011	2012	2013	2014	2015	2016	2017	2018	2019	2020	2021	total	月
7月	171	165	142	141	121	94	110	61	88	73	74	53	48	68	77	81	76	84	76	77	68	57	85	2,090	7 月
9月	206	160	141	116	123	103	97	89	61	60	75	66	58	52	65	63	60	51	43	55	53	65	85	1,947	9 月
8月	160	149	148	115	99	79	87	95	60	67	59	71	70	53	64	56	70	57	62	53	69	70	83	1,896	8 月

																								月	
2月	214	223	157	149	135	162	121	119	100	122	89	88	65	84	63	79	71	82	68	71	63	71	77	2,473	2月
12月	155	135	170	101	121	97	122	79	85	72	84	64	75	74	70	67	60	57	65	44	69	67	75	2,008	12月
3月	196	199	217	162	162	144	135	95	102	104	88	96	81	91	70	76	56	65	58	57	74	63	72	2,463	3月
1月	191	178	125	140	126	129	106	96	80	84	79	56	92	72	78	84	72	42	61	62	57	58	69	2,137	1月
10月	173	153	144	140	118	113	96	87	88	102	74	53	88	74	58	83	77	67	59	77	79	65	66	2,134	10月
6月	150	120	115	103	77	84	92	71	52	55	60	61	72	56	60	50	64	52	61	42	51	54	66	1,668	6月
11月	187	164	155	138	115	118	121	90	83	84	68	69	82	58	76	54	67	56	67	73	74	72	63	2,134	11月
4月	135	121	141	104	83	85	79	70	51	53	56	36	47	52	58	52	50	45	58	39	36	51	61	1,563	4月
5月	149	138	99	99	70	74	67	77	52	54	62	55	43	60	53	61	44	51	66	45	50	54	60	1,583	5月
合計	2,087	1,905	1,754	1,508	1,350	1,282	1,233	1,029	902	930	868	768	821	794	792	806	767	709	744	695	743	747	862	24,096	合計

岩手	37	37	30		18		13	12	14	14	15	11	13	14	16	18	14	9	21	26	28	19	26	405	手
埼玉	50	42	49		44		47	32	27	41	34	22	23	27	17	35	25	13	24	21	21	24	25	643	埼玉
長野	63	54	38		42		28	15	17	16	28	21	18	23	16	23	22	24	20	20	21	24	25	558	長野
千葉	39	29	33		22		32	22	23	31	19	19	22	12	21	26	23	23	13	22	18	13	24	486	千葉
高知	83	56	49		30		35	33	27	20	17	16	25	18	30	16	30	26	28	13	23	24	23	622	高知
宮城	33	17	24		16		15	17	20	16	11	13	20	19	16	14	13	12	7	16	27	24	23	373	宮城
愛媛	88	89	74		44		41	38	27	19	23	18	11	16	21	13	12	17	18	26	15	15	22	647	愛媛
岐阜	77	51	49		60		22	26	20	24	16	20	11	15	16	11	13	17	17	20	16	27	22	550	岐阜
島根	27	29	32		24		31	14	19	19	17	17	16	7	14	13	11	8	14	9	14	15	22	372	島根
静岡	74	75	62		42		38	42	34	32	26	22	39	30	21	15	28	17	20	25	22	25	21	710	静岡
福島	29	35	30		21		25	24	21	36	31	27	26	26	17	30	25	20	28	11	14	18	21	515	福

新潟	39	29	35		19		47	26	22	20	22	16	20	20	19	12	12	10	9	16	13	8	13	427	潟
大阪	38	26	50		35		19	14	25	30	13	10	13	14	16	21	14	15	14	16	10	14	13	420	阪
群馬	48	30	39		16		12	16	14	15	19	20	12	11	14	10	8	14	19	19	8	8	13	365	馬
山形	25	34	26		20		7	9	14	7	6	11	11	6	7	18	13	9	15	10	11	3	13	275	形
富山	25	22	31		11		11	10	12	9	18	7	7	18	5	15	5	5	9	4	11	10	13	258	山
三重	51	32	36		22		23	12	21	12	9	9	15	25	20	21	19	18	17	23	17	3	12	417	重
山梨	17	29	24		21		15	7	12	12	10	9	10	11	12	20	12	9	7	6	18	5	12	278	梨
岡山	63	49	51		33		28	23	13	17	15	17	11	15	23	18	12	10	8	9	16	6	11	448	山
秋田	28	14	16		14		16	16	9	23	17	13	15	9	8	15	20	12	11	10	16	19	11	312	田
香川	22	13	7		15		13	13	5	12	5	9	2	8	6	4	5	4	7	5	8	10	11	184	川
青森	28	33	22		28		15	8	5	18	10	11	12	12	19	17	12	21	14	17	9	13	10	334	青

																								森	
長崎	40	45	47		24		23	23	13	8	13	16	7	13	9	13	8	10	10	11	5	12	9	359	長崎
京都	32	19	19		19		12	10	8	7	10	3	14	11	13	12	13	10	12	12	10	7	9	262	京都
佐賀	15	27	19		12		11	12	3	9	3	13	12	10	10	14	14	10	15	4	7	8	9	237	佐賀
石川	19	21	19		22		9	15	4	6	12	9	15	9	11	10	4	7	5	6	12	5	9	229	石川
鳥取	9	8	11		13		10	11	4	6	6	6	12	5	7	2	9	10	11	6	6	10	9	171	鳥取
栃木	36	36	18		10		19	8	7	13	16	11	10	10	9	7	9	7	5	3	8	10	8	260	栃木
福井	30	25	36		16		7	9	8	13	6	6	17	11	11	12	10	2	5	6	5	5	8	248	福井
奈良	34	16	20		23		19	17	14	16	12	9	7	10	9	14	7	6	5	5	7	6	7	263	奈良
沖縄	8	10	4		4		3	3	1	2	2	3	4	1	2	5	9	1	1	3	3	6	5	80	沖縄
合計	2,087	1,905	1,754		1,350		1,233	1,029	902	930	868	768	821	794	792	806	767	709	744	695	743	747	862	21,306	合計

出典：<https://anzeninfo.mhlw.go.jp/user/anzen/tok/anst00.htm>（職場のあんぜんサイト）

https://www.jisha.or.jp/international/topics/202211_04.htmlに戻る。