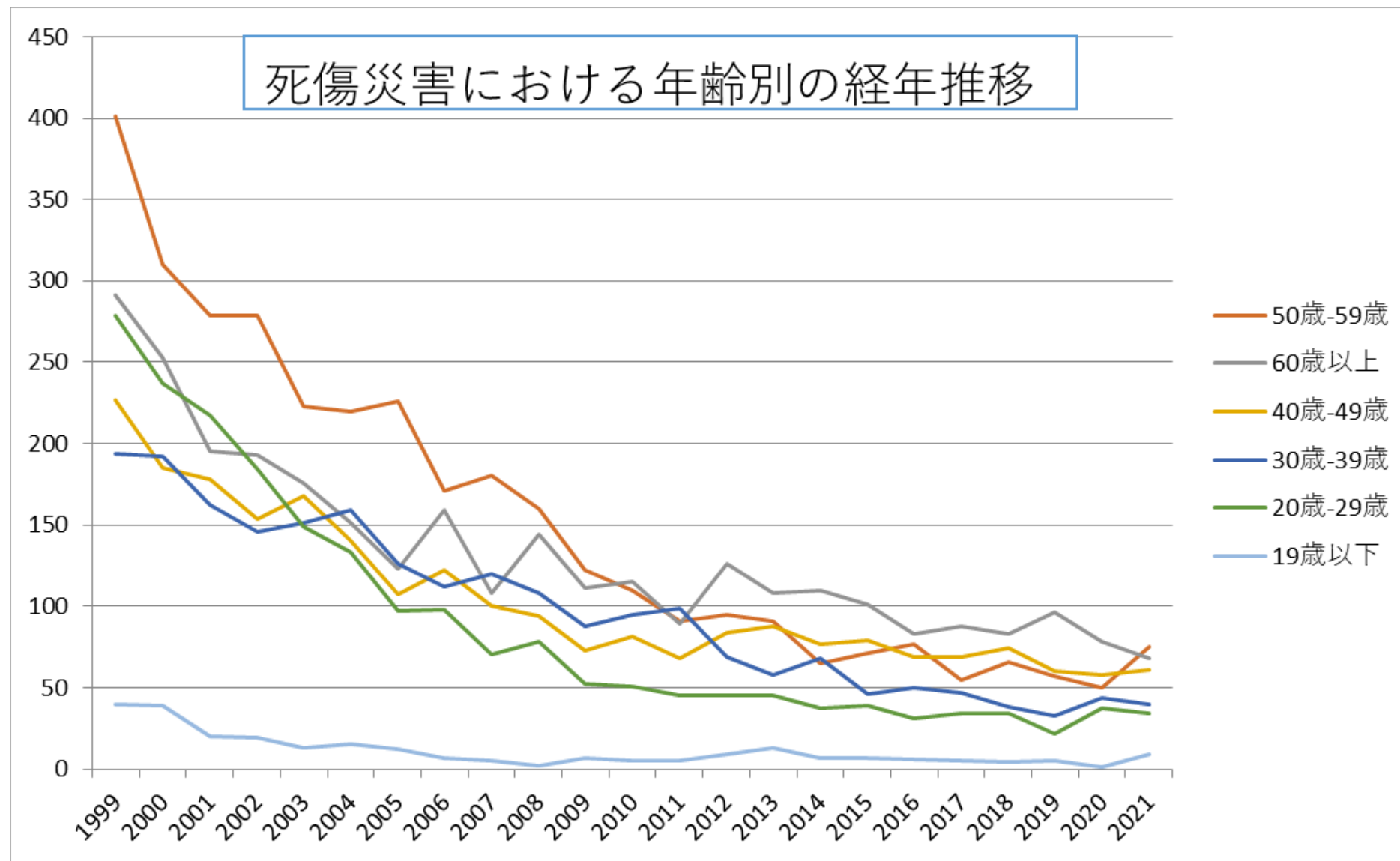
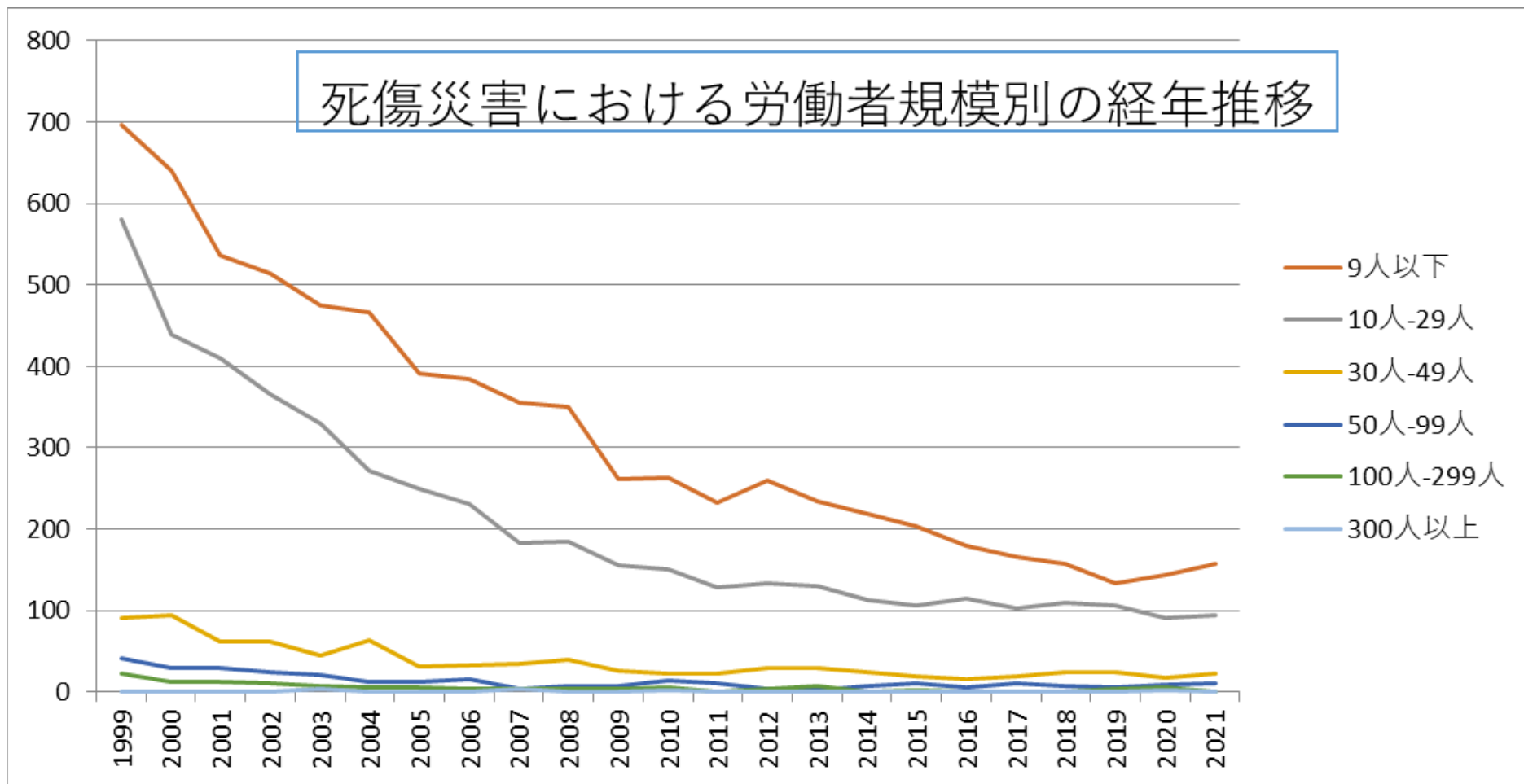


030110上下水道工事業における死傷災害の年齢別、規模別、月別及び都道府県別の経年推移（1999-2021年）

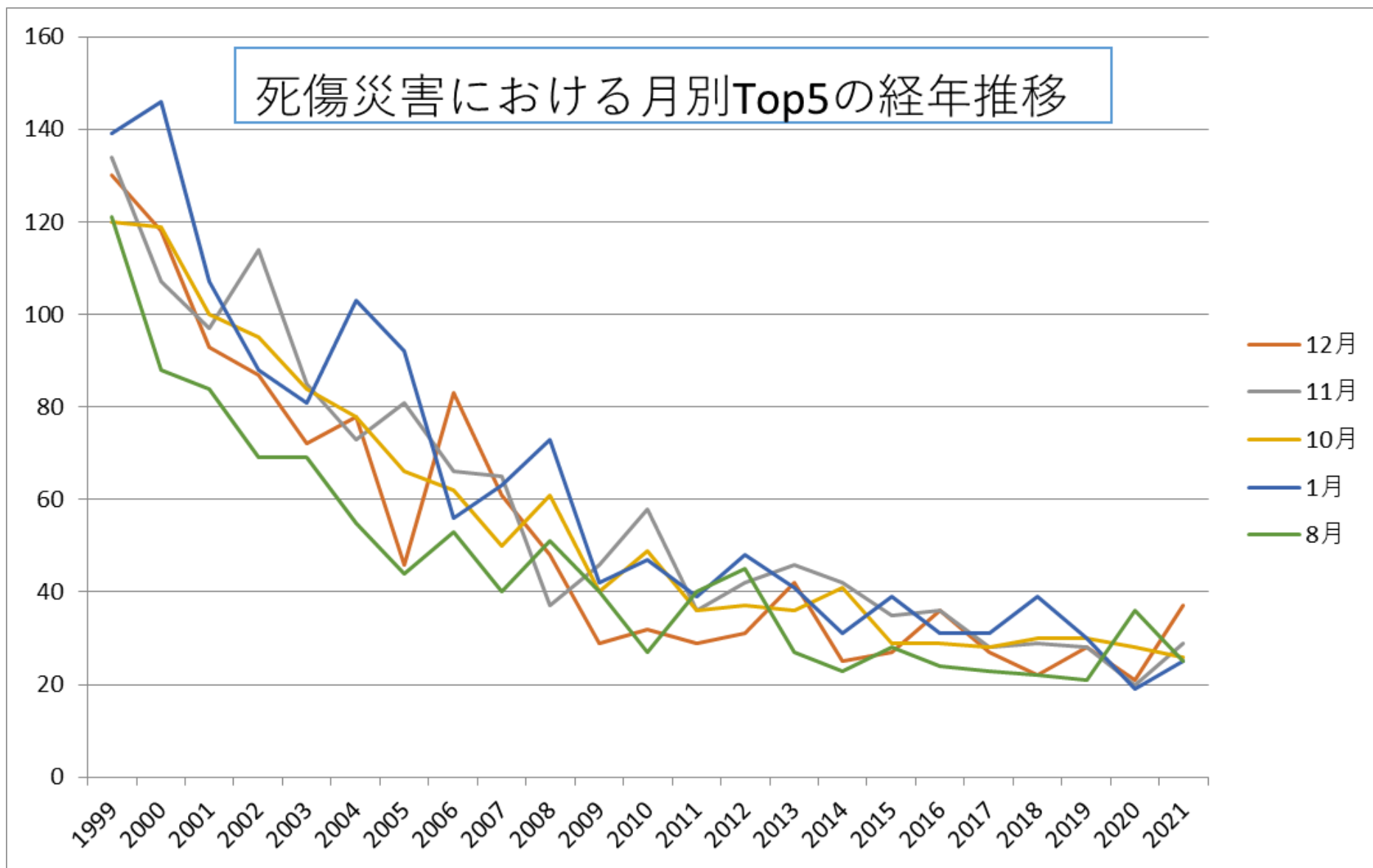
030110上下水道工事業における死傷災害の年齢別の経年推移（1999-2021年）



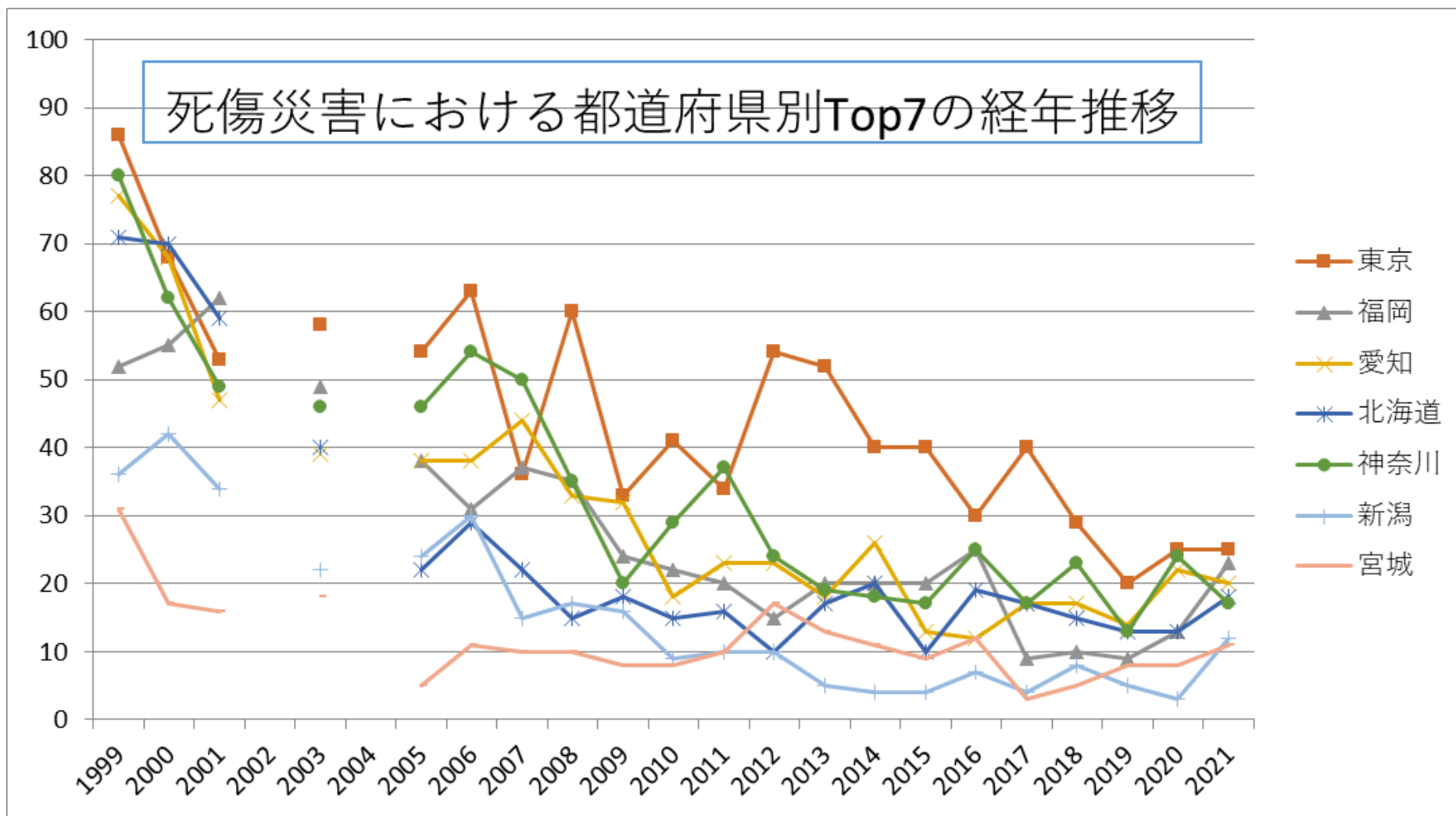
030110上下水道工事業における死傷災害の労働者規模別の経年推移（1999-2021年）



030110上下水道工事業における死傷災害の月別Top5の経年推移（1999-2021年）



030110上下水道工事業における死傷災害の都道府県別Top7の経年推移（1999-2021年）



030110上下水道工事業における死傷災害の年齢別の経年推移（1999-2021年）

年齢	1999	2000	2001	2002	2003	2004	2005	2006	2007	2008	2009	2010	2011	2012	2013	2014	2015	2016	2017	2018	2019	2020	2021	total	年齢
50歳-	401	310	279	279	223	220	226	171	180	160	122	110	91	95	91	65	71	77	55	66	57	50	75	3,474	50歳-

59 歲																									59 歲
60 歲 以 上	291	253	195	193	176	151	123	159	108	144	111	115	89	126	108	110	101	83	88	83	96	78	68	3,049	60 歲 以 上
40 歲- 49 歲	227	185	178	154	168	140	107	122	100	94	73	81	68	84	88	77	79	69	69	74	60	58	61	2,416	40 歲- 49 歲
30 歲- 39 歲	194	192	162	146	151	159	126	112	120	108	88	95	99	69	58	68	46	50	47	38	33	44	40	2,245	30 歲- 39 歲
20 歲- 29 歲	279	237	217	184	149	133	97	98	70	78	52	51	45	45	45	37	39	31	34	34	22	37	34	2,048	20 歲- 29 歲
19 歲 以 下	40	39	20	19	13	15	12	7	5	2	7	5	5	9	13	7	7	6	5	4	5	1	9	255	19 歲 以 下

下																									下
合計	1,432	1,216	1,051	975	880	818	691	669	583	586	453	457	397	428	403	364	343	316	298	299	273	268	287	13,487	合計

030110上下水道工事業における死傷災害の労働者規模別の経年推移（1999-2021年）

労働者規模	1999	2000	2001	2002	2003	2004	2005	2006	2007	2008	2009	2010	2011	2012	2013	2014	2015	2016	2017	2018	2019	2020	2021	total	労働者規模
9人以下	697	641	537	514	474	466	391	385	356	351	261	264	233	259	234	218	204	179	166	157	133	143	157	7,420	9人以下
10人-29人	580	439	410	366	329	271	249	230	183	185	155	150	129	133	130	113	106	114	102	109	107	91	95	4,776	10人-29人
30人-49人	91	94	62	61	45	64	31	33	34	39	26	22	23	29	30	24	20	16	19	24	24	18	23	852	30人-49人

50 人- 99 人	41	29	29	24	21	12	13	16	4	8	7	14	10	3	2	8	10	6	10	8	6	9	10	300	50 人- 99 人
100 人- 299 人	22	12	12	10	8	5	6	4	3	3	4	5	1	4	7	1	2	1	1	1	3	5	1	121	100 人- 299 人
300 人 以 上	1	1	1		3		1	1	3			2	1				1					2	1	18	300 人 以 上
合 計	1,432	1,216	1,051	975	880	818	691	669	583	586	453	457	397	428	403	364	343	316	298	299	273	268	287	13,487	合 計

030110上下水道工事業における死傷災害の月別の経年推移（1999-2021年）

月	1999	2000	2001	2002	2003	2004	2005	2006	2007	2008	2009	2010	2011	2012	2013	2014	2015	2016	2017	2018	2019	2020	2021	total	月
12 月	130	118	93	87	72	78	46	83	61	48	29	32	29	31	42	25	27	36	27	22	28	21	37	1,202	12 月
11 月	134	107	97	114	85	73	81	66	65	37	46	58	36	42	46	42	35	36	28	29	28	20	29	1,334	11 月

合 計	1,432	1,216	1,051	975	880	818	691	669	583	586	453	457	397	428	403	364	343	316	298	299	273	268	287	13,487	合 計
--------	-------	-------	-------	-----	-----	-----	-----	-----	-----	-----	-----	-----	-----	-----	-----	-----	-----	-----	-----	-----	-----	-----	-----	--------	--------

030110上下水道工事業における死傷災害の都道府県別の経年推移（1999-2021年）

県	1999	2000	2001	2002	2003	2004	2005	2006	2007	2008	2009	2010	2011	2012	2013	2014	2015	2016	2017	2018	2019	2020	2021	total	県
東 京	86	68	53		58		54	63	36	60	33	41	34	54	52	40	40	30	40	29	20	25	25	941	東 京
福 岡	52	55	62		49		38	31	37	35	24	22	20	15	20	20	20	25	9	10	9	13	23	589	福 岡
愛 知	77	68	47		39		38	38	44	33	32	18	23	23	18	26	13	12	17	17	14	22	20	639	愛 知
北 海 道	71	70	59		40		22	29	22	15	18	15	16	10	17	20	10	19	17	15	13	13	18	529	北 海 道
神 奈 川	80	62	49		46		46	54	50	35	20	29	37	24	19	18	17	25	17	23	13	24	17	705	神 奈 川
新 潟	36	42	34		22		24	30	15	17	16	9	10	10	5	4	4	7	4	8	5	3	12	317	新 潟
宮 城	31	17	16		18		5	11	10	10	8	8	10	17	13	11	9	12	3	5	8	8	11	241	宮 城

埼玉	49	48	29		37		28	22	20	25	17	20	10	17	20	12	23	15	14	16	12	16	9	459	埼玉
千葉	40	36	35		26		22	30	22	27	21	27	18	14	26	18	13	4	9	14	12	12	9	435	千葉
大阪	64	56	40		41		32	28	24	24	23	23	9	13	12	9	15	14	12	10	11	6	8	474	大阪
広島	44	34	24		28		17	12	6	14	13	12	8	10	7	6	4	6	4	7	4	6	7	273	広島
静岡	34	37	27		18		20	15	22	10	15	11	9	7	13	13	9	6	9	7	3	5	6	296	静岡
群馬	36	38	18		27		19	9	11	13	15	10	6	10	6	3	5	3	3	9	3	9	6	259	群馬
岡山	34	27	19		19		19	11	8	8	7	6	9	7	9	8	3	4	6	7	7	7	6	231	岡山
愛媛	28	22	30		11		14	10	11	17	6	10	9	3	6	5	5	10	3	3	2	1	6	212	愛媛
岩手	17	26	16		16		11	9	11	7	4	7	9	4	7	3	5	7	3	5	13	6	6	192	岩手
秋田	15	17	18		18		16	6	6	10	6	4	5	7	5	5	10	2	6	2	7	5	6	176	秋田

鹿 児 島	14	12	10		10		5	5	10	7	4	7	2	5	9	5	3	5	5	7	2	1	4	132	鹿 児 島
高 知	18	11	5				3	7	6	2	1	1	4	5	3	5	3	2	1	1	6	1	4	89	高 知
鳥 取	13	5	4		7		5		1	1	1	2	1	1	4	6			1	1	2	1	4	60	鳥 取
兵 庫	92	68	55		40		17	26	17	9	12	14	8	7	5	10	7	8	5	7	5	5	3	420	兵 庫
岐 阜	39	26	25		25		8	13	9	13	8	11	3	5	6	7	5	4	6	4	3	4	3	227	岐 阜
奈 良	14	10	19		10		11	11	8	9	9	7	9	5	3	4	8	2	4	1	11	3	3	161	奈 良
佐 賀	5	8	3		11		8	1	6	3	4	7	2	4	1	7	8	1	2	6		2	3	92	佐 賀
宮 崎	13	12	7		4		4	6		2		2	2	5	1	3		3	2	1	4	3	3	77	宮 崎
福 島	29	24	19		14		12	9	11	11	7	7	8	10	7	11	6	6	6	5	7	6	2	217	福 島
山 口	26	12	19		10		15	2	6	9	8	4	6	8	5	3	3	9	6	4	6	5	2	168	山 口

川	7	10	7		10		5	3	6	3	9	7	3	5	2	2	4	2	2	2	1	2		92	川
合計	1,432	1,216	1,051		880		691	669	583	586	453	457	397	428	403	364	343	316	298	299	273	268	287	11,694	合計

出典：<https://anzeninfo.mhlw.go.jp/user/anzen/tok/anst00.htm>（職場のあんぜんサイト）

https://www.jisha.or.jp/international/topics/202211_04.htmlに戻る。