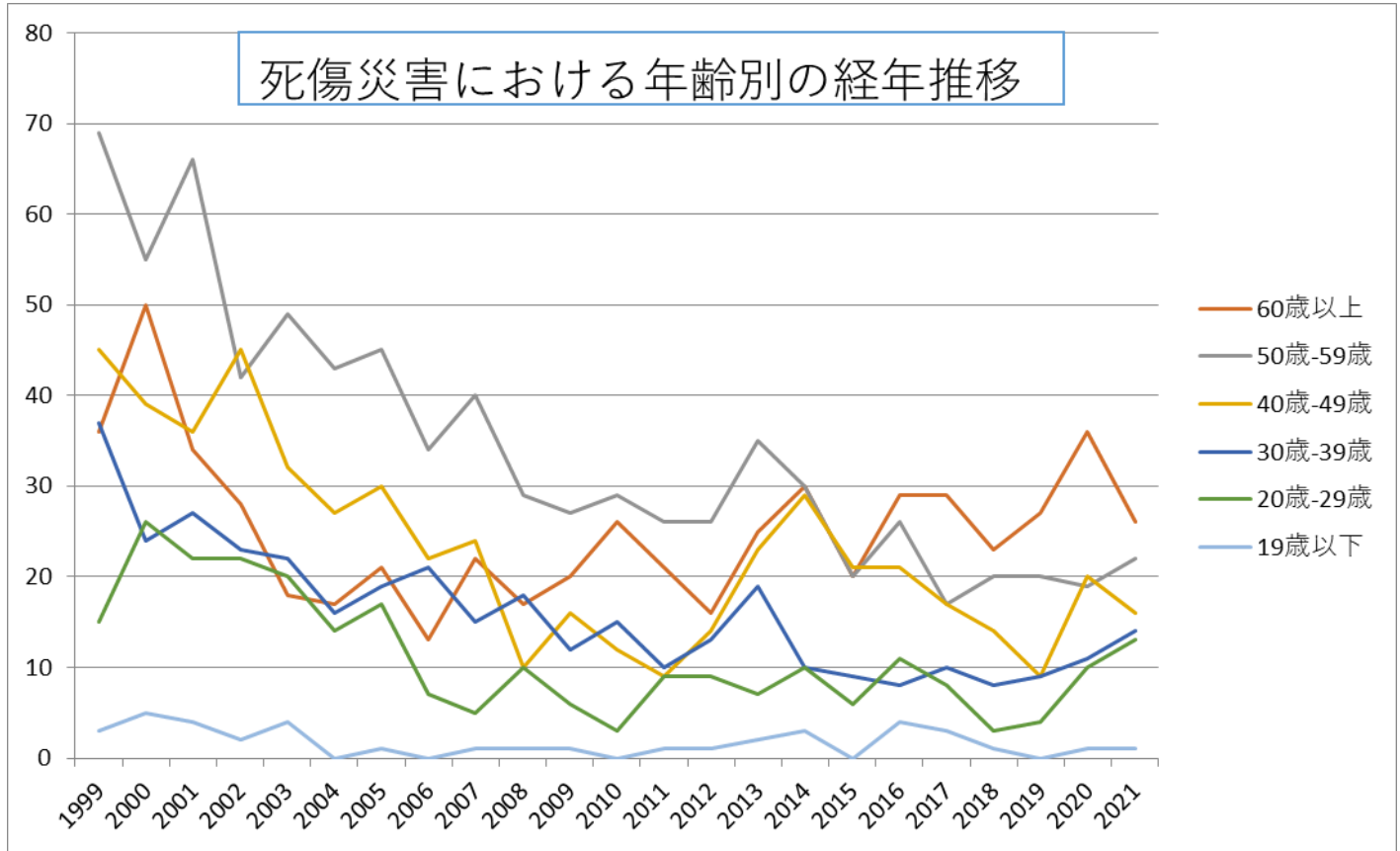
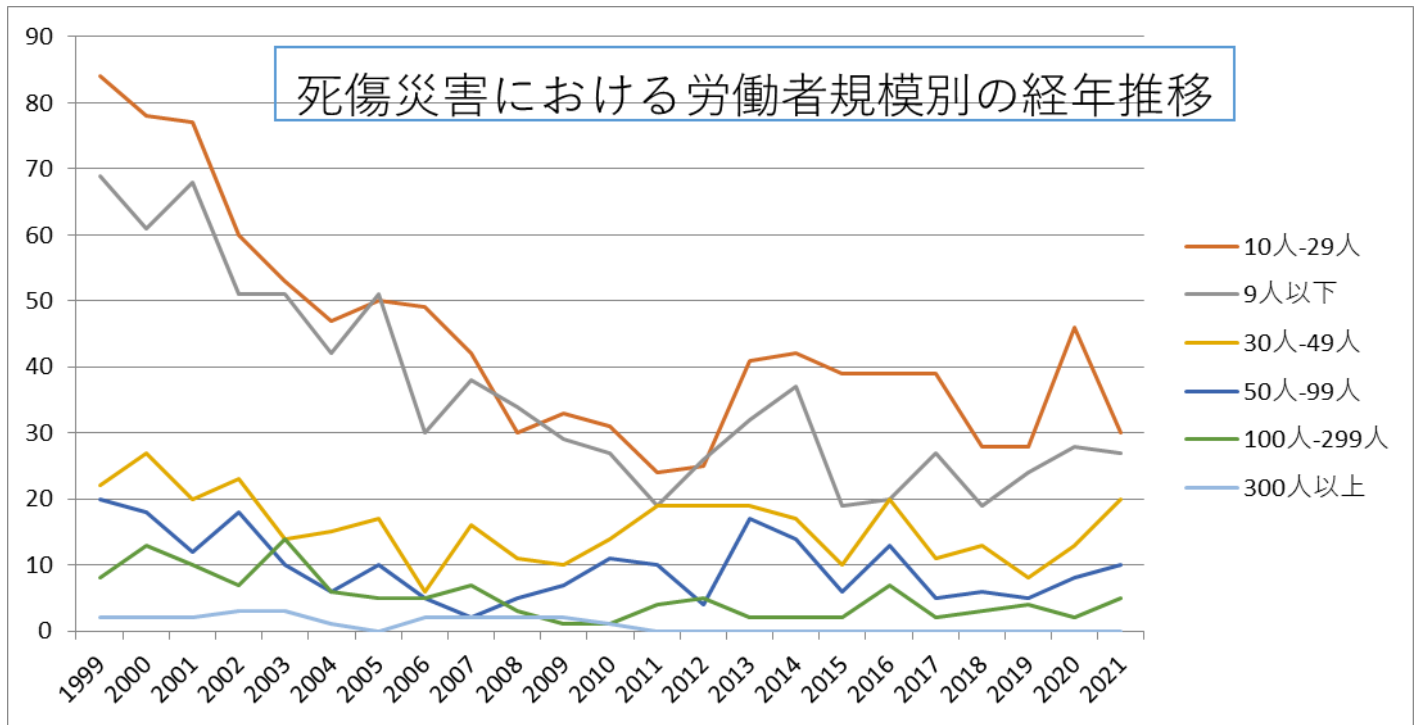


030111 港湾海岸工事業における死傷災害の年齢別、規模別、月別及び都道府県別の経年推移（1999-2021年）

030111 港湾海岸工事業における死傷災害の年齢別の経年推移（1999-2021年）



030111 港湾海岸工事業における死傷災害の労働者規模別の経年推移（1999-2021年）



030111 港湾海岸工事業における死傷災害の月別Top5の経年推移（1999-2021年）

5月	11	12	14	9	10	7	8	3	12	6	1	5	7	6	8	8	8	11	9	7	5	3	5	175	5月
8月	15	17	12	27	14	6	24	9	7	6	9	6	5	6	19	9	5	9	7	14	3	9	4	242	8月
11月	20	17	20	8	13	13	15	6	13	6	10	9	8	5	11	9	9	13	5	8	5	10	4	237	11月
合計	205	199	189	162	145	117	133	97	107	85	82	85	76	79	111	112	76	99	84	69	69	97	92	2,570	合計

030111港湾海岸工事業における死傷災害の都道府県別の経年推移（1999-2021年）

県	1999	2000	2001	2002	2003	2004	2005	2006	2007	2008	2009	2010	2011	2012	2013	2014	2015	2016	2017	2018	2019	2020	2021	total	県
北海道	17	23	18		15		22	15	15	5	10	12	7	5	8	9	5	3	4	12	9	12	18	244	北海道
青森	8	12	5		8		6	4	6	2	6	3	6	5	6	5	1	9	2	3	3	8	8	116	青森
鹿児島	16	17	11		9		17	9	9	6	4	10	3	6	10	8	3	9	5	5	4	5	7	173	鹿児島
宮城		4						1	2	1	1	1	7	6	5	10	10	14	13	11	7	7	7	107	宮城
神奈川	5	7	6		10			4	4	5	4	1	3	1	3		2	2	3	1	1	3	7	72	神奈川
新潟	5	4	9		9		8	1	4	1	1	3	1	2	3	1		2	1	2		2	5	64	新潟
長崎	20	21	18		9		4	7	6	5	4	5	3	2	5	4	3	3	1		4	4	4	132	長崎
兵庫	6	4	8		5		4	5	2	5	3	4	2	4	1	4	1	3	2		2	5	4	74	兵庫
東京	11	11	11		9		6	3	6	4	7	3	6	3	5	10	4	4	3	2	7	8	3	126	東京
愛媛	8	6	9		1		5	3	3	4	2	3	2	1	2	2	2	1		5	2		3	64	愛媛
大分	4	4	3				4	4	2	3	2	3	1	3	3	2	1	1	2		2		3	47	大分
富山	5	4	1		3					1	2		2					1		2	1		3	25	富山

高知	9	5	8		7		6	4	6	2	2		2	1	2	2		1	1	1		4	2	65	高知	
沖繩	5	2	5				1	3		3	3	2	1	1	2	2	6	4	3	1	2	4	2	52	沖繩	
茨城	3	1			2			2	1	2	2	1	2	3	1	4	1	3	5	1	3	3	2	42	茨城	
島根	1	1	5		4		1	1	3			1		2	1	1					2		2	25	島根	
宮崎	2	2	2				1	1	2				2	2	2			3					3	2	24	宮崎
岩手	4	7	3		3		2		3		2	1	4	3	17	10	11	6	9	4	2	2	1	94	岩手	
山口	6	12	6		4		8	2	4	5	1	2	1	3	1	3	1	2	4	2	1	1	1	70	山口	
福岡	2	8	3		11		6	4	2	1	2	2	2	4	2	1	1	1	3	4	1	1	1	62	福岡	
三重	6	8	7		4			1	2	4	2	2	3		1	1	3	6	2	3	3		1	59	三重	
和歌山	11	7	7		1		4	3		1	2	1		3	3			1	2				2	1	49	和歌山
静岡	4	6	5		4			2	1	1	2	3	1	1	2	4	1	1	2	1	4	2	1	48	静岡	
広島	10	8	3		3		2		1	1	3	1	1	1	3	3	1	1	1	2			2	1	48	広島
千葉	2	1	5		2		6	5	2	1	2	1	2	1			1	3		1	1	2	1	39	千葉	
山形	2	2	1		1		1				1	1		1	2	2			3	1			1	19	山形	
大阪	2		1		1		1			2	2		1				3		1		1	1	1	17	大阪	
福島	4		1		3		2		1	2	1	2	3	3	8	9	7	5	5	1	2	7		66	福島	
熊本	8	3	8		2		3	5		2	2	3	1	1	3	3	2	2	1	1		1		51	熊本	
愛知	3	3	6		1		3		6	1		5	1	1	3	1		1			1	2		38	愛知	
石	2	2	3		1		1	1	4	3	1	2	1	2	1	1	2	1				1		29	石	

https://www.jisha.or.jp/international/topics/202211_04.htmlに戻る。