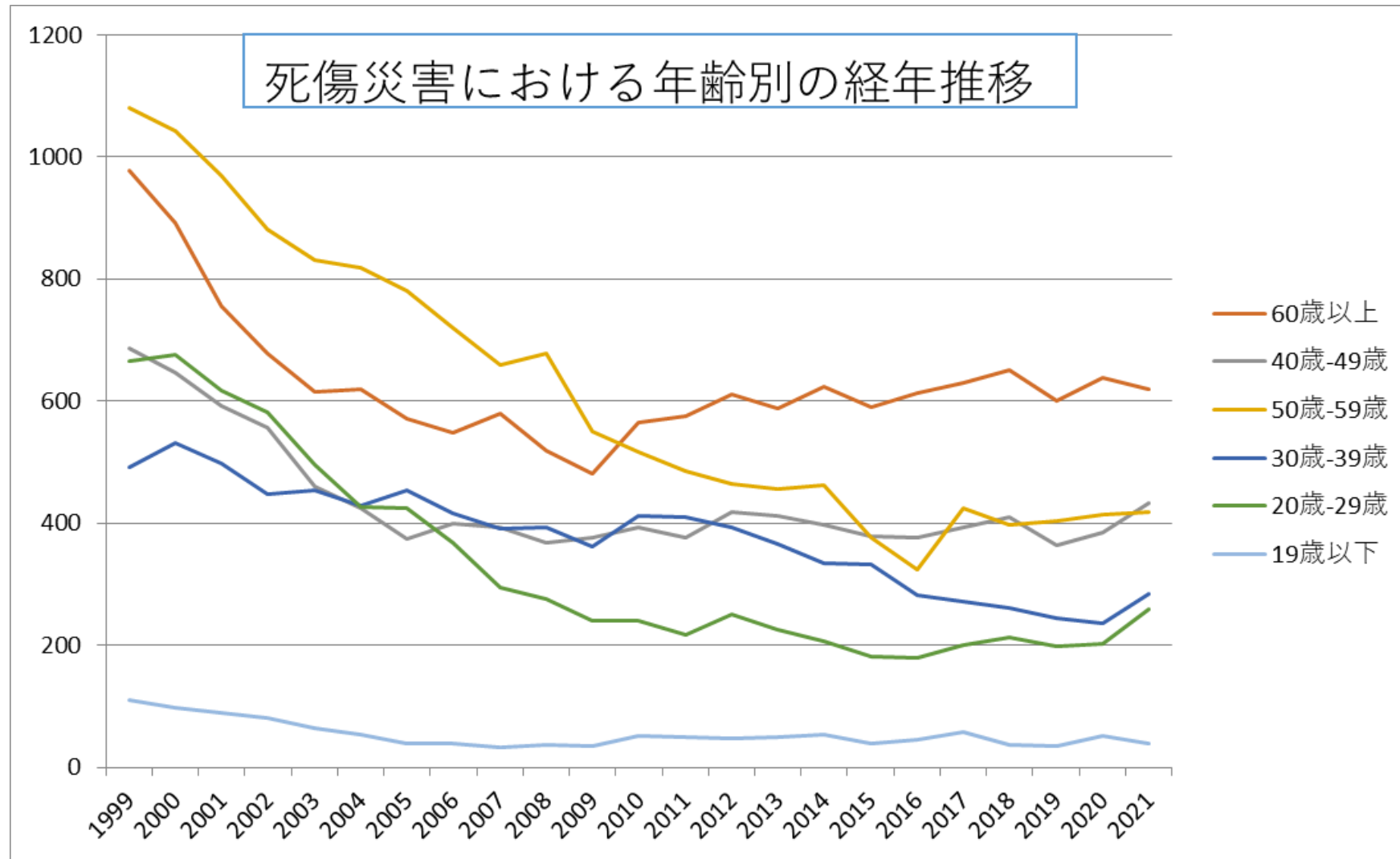
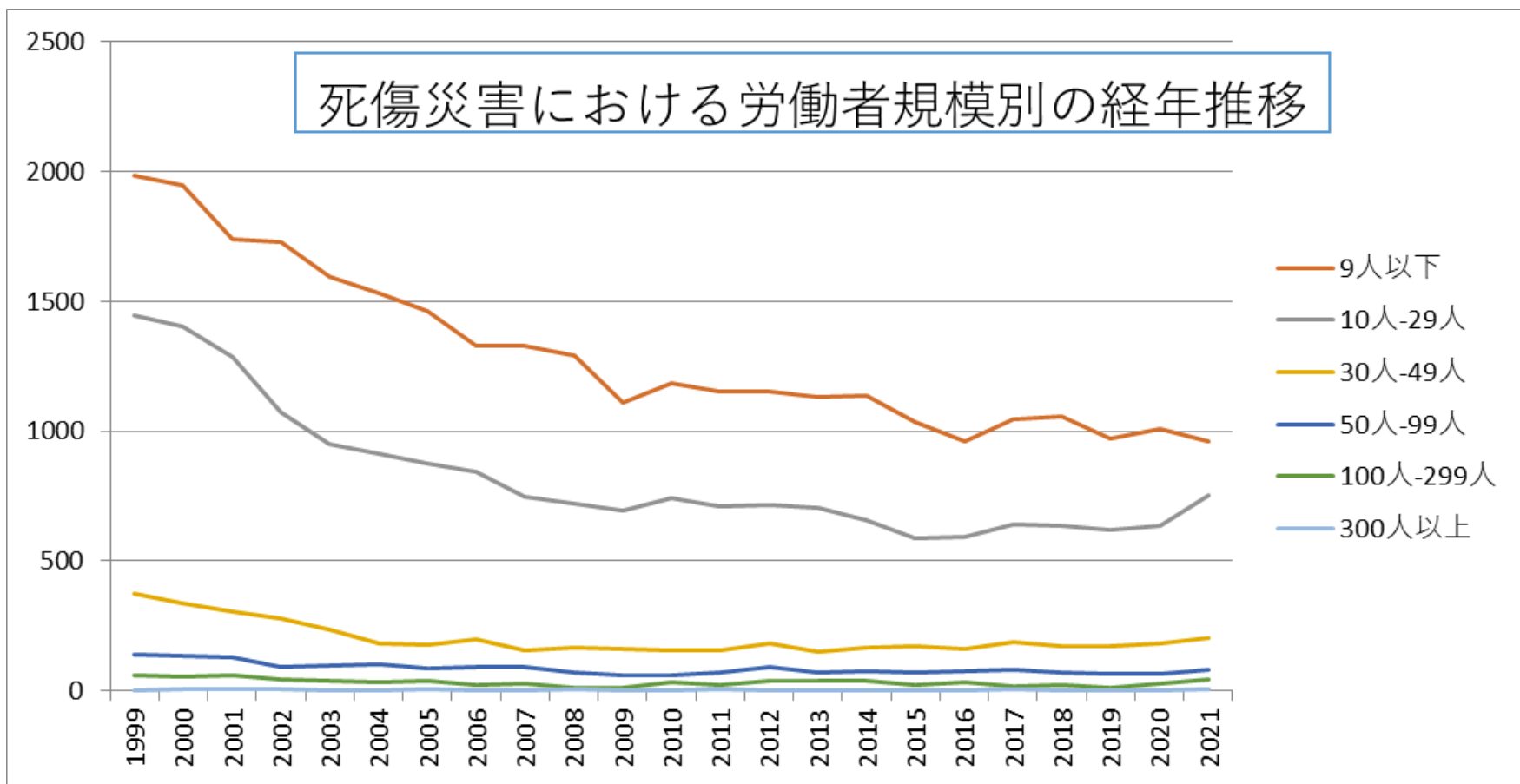


030199その他の土木工事業における死傷災害の年齢別、規模別、月別及び都道府県別の経年推移（1999-2021年）

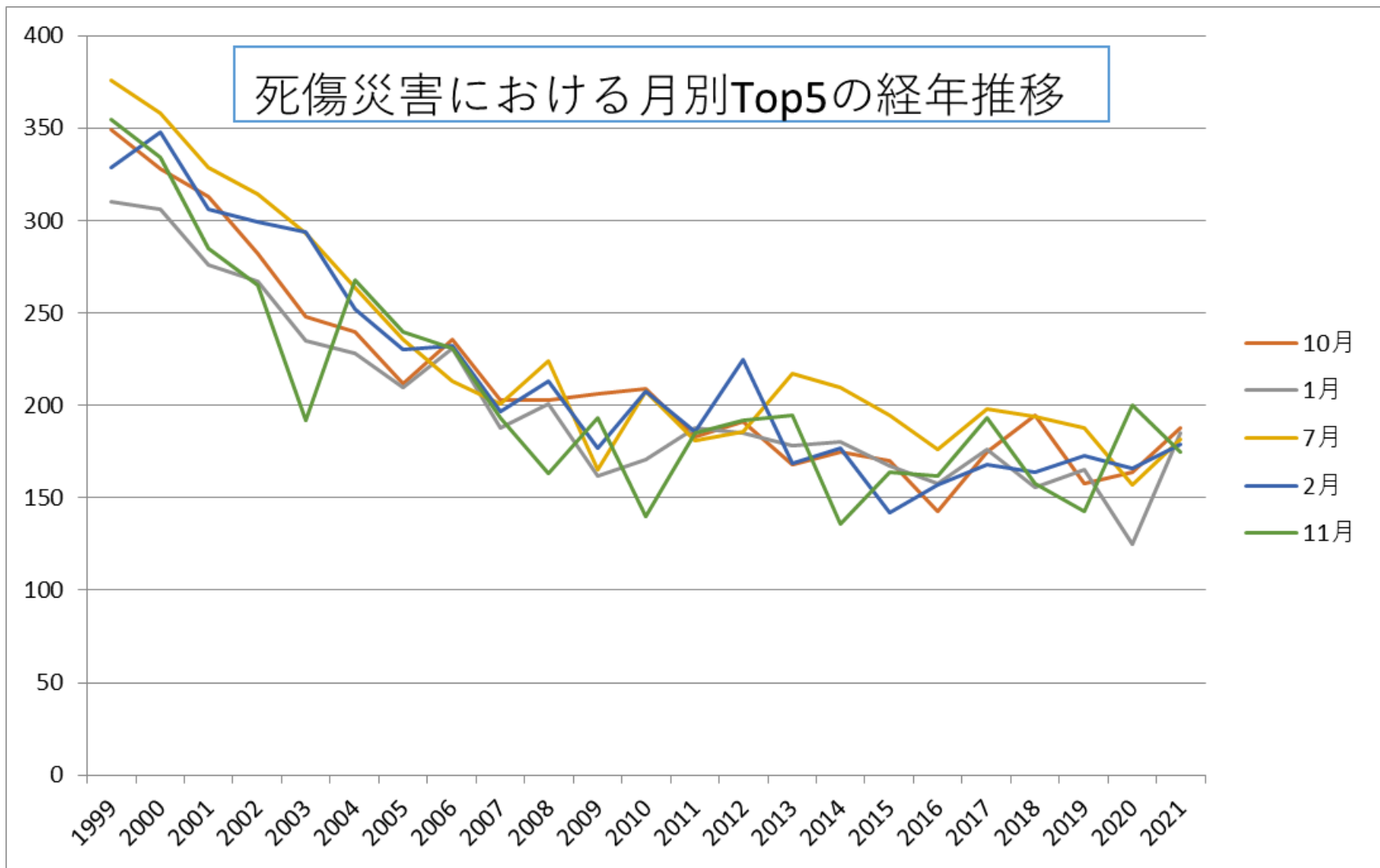
030199その他の土木工事業における死傷災害の年齢別の経年推移（1999-2021年）



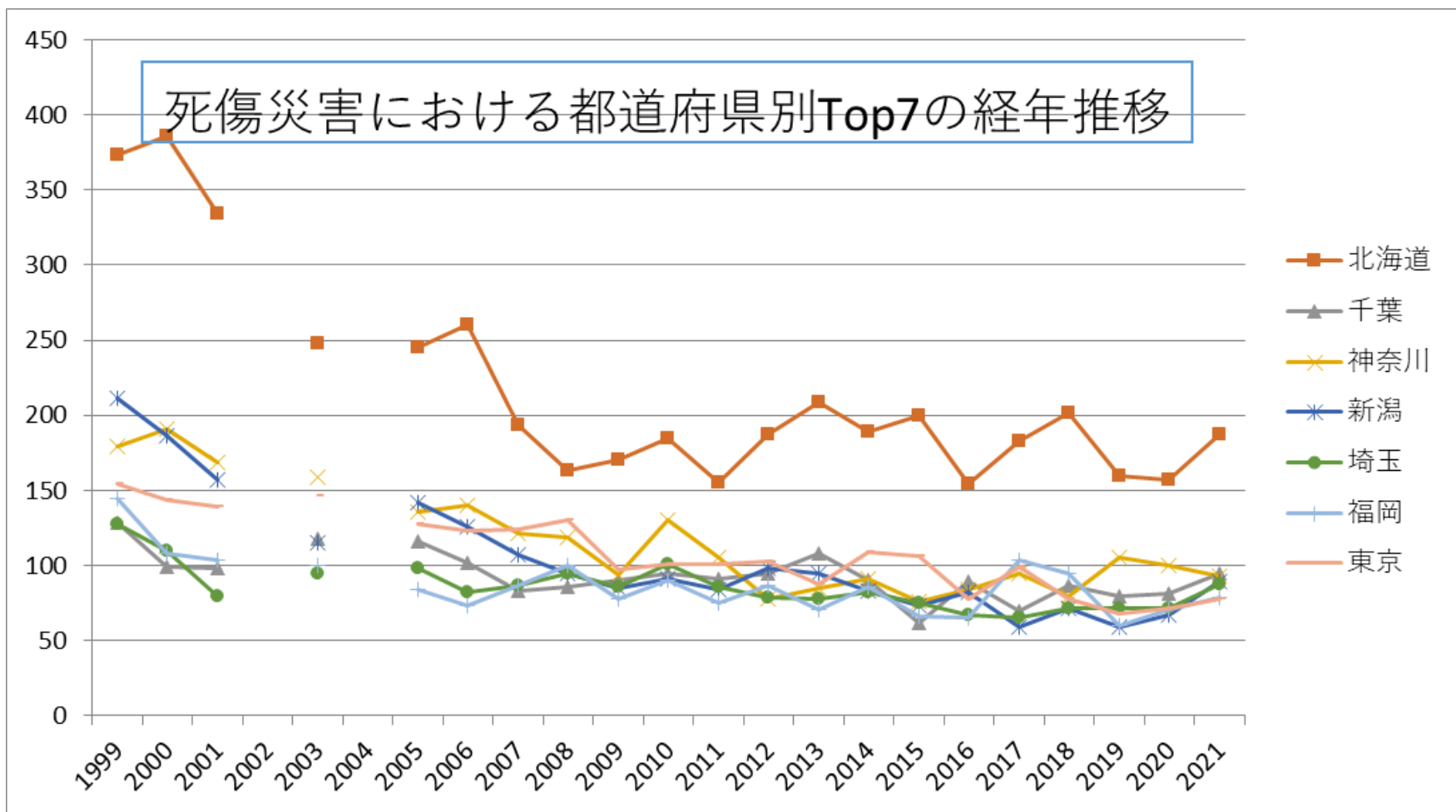
030199その他の土木工事業における死傷災害の労働者規模別の経年推移（1999-2021年）



030199その他の土木工事業における死傷災害の月別Top5の経年推移（1999-2021年）



030199その他の土木工事業における死傷災害の都道府県別Top7の経年推移（1999-2021年）



030199その他の土木工事業における死傷災害の年齢別の経年推移 (1999-2021年)

年齢	1999	2000	2001	2002	2003	2004	2005	2006	2007	2008	2009	2010	2011	2012	2013	2014	2015	2016	2017	2018	2019	2020	2021	total	年齢
60歳以上	977	892	756	678	615	619	572	548	580	519	482	565	576	611	588	623	590	614	629	651	601	638	620	14,544	60歳以上

40 歲- 49 歲	687	647	593	556	460	424	374	399	393	367	376	393	376	418	411	398	378	376	393	409	363	385	433	10,009	40 歲- 49 歲
50 歲- 59 歲	1,081	1,042	970	882	831	818	781	720	659	679	550	516	485	465	456	462	377	323	424	398	403	413	419	14,154	50 歲- 59 歲
30 歲- 39 歲	492	531	498	447	453	428	454	416	391	392	361	412	409	392	365	335	333	281	272	260	245	236	283	8,686	30 歲- 39 歲
20 歲- 29 歲	666	676	618	582	495	427	424	367	295	275	240	240	217	251	226	207	182	179	200	212	199	203	259	7,640	20 歲- 29 歲
19 歲 以 下	109	98	90	80	64	53	38	38	33	36	35	52	49	47	49	53	38	46	58	37	34	51	39	1,227	19 歲 以 下
合 計	4,012	3,886	3,525	3,225	2,918	2,769	2,643	2,488	2,351	2,268	2,044	2,178	2,112	2,184	2,095	2,078	1,898	1,819	1,976	1,967	1,845	1,926	2,053	56,260	合 計

人- 299 人	62	55	59	45	36	35	40	25	26	13	14	33	21	36	37	36	22	31	19	24	13	29	44	755	人- 299 人
300 人 以 上	2	7	4	5	3	3	5	1	1	4	1	2	6	2	1	1	1	1	4	2	3	1	4	63	300 人 以 上
合 計	4,012	3,886	3,525	3,225	2,918	2,769	2,643	2,488	2,351	2,268	2,044	2,178	2,112	2,184	2,095	2,078	1,898	1,819	1,976	1,967	1,845	1,926	2,053	56,260	合 計

030199その他の土木工事業における死傷災害の月別の経年推移（1999-2021年）

月	1999	2000	2001	2002	2003	2004	2005	2006	2007	2008	2009	2010	2011	2012	2013	2014	2015	2016	2017	2018	2019	2020	2021	total	月
10 月	349	328	313	282	248	240	212	236	203	203	206	209	183	191	168	175	170	143	175	195	158	164	188	4,939	10 月
1月	310	306	276	267	235	228	210	231	188	201	162	171	188	185	178	180	167	158	176	156	165	125	185	4,648	1 月
7月	376	358	329	314	293	264	236	213	201	224	165	208	181	186	217	210	195	176	198	194	188	157	182	5,265	7 月
2月	329	348	306	299	294	252	230	232	197	213	177	208	186	225	169	177	142	157	168	164	173	166	179	4,991	2 月
11 月	355	334	285	265	192	268	240	231	193	163	193	140	185	192	195	136	164	162	193	158	143	200	175	4,762	11 月

6月	317	300	283	258	247	214	222	177	211	178	190	166	158	150	139	141	164	153	166	146	144	166	173	4,463	6月
9月	353	306	284	259	236	233	196	225	186	186	153	196	181	171	179	170	161	155	141	157	159	175	172	4,634	9月
3月	362	342	366	286	256	258	263	203	209	199	176	215	218	166	204	183	155	146	152	183	161	152	171	5,026	3月
8月	360	351	303	276	237	225	226	212	228	174	190	197	204	194	185	183	165	163	173	175	171	172	171	4,935	8月
5月	302	289	246	231	222	167	187	184	188	160	141	154	149	173	152	177	128	126	131	160	140	133	162	4,102	5月
12月	334	341	266	253	221	225	225	184	182	174	168	175	145	209	169	177	146	120	168	128	122	167	152	4,451	12月
4月	265	283	268	235	237	195	196	160	165	193	123	139	134	142	140	169	141	160	135	151	121	149	143	4,044	4月
合計	4,012	3,886	3,525	3,225	2,918	2,769	2,643	2,488	2,351	2,268	2,044	2,178	2,112	2,184	2,095	2,078	1,898	1,819	1,976	1,967	1,845	1,926	2,053	56,260	合計

030199その他の土木工事業における死傷災害の都道府県別の経年推移（1999-2021年）

県	1999	2000	2001	2002	2003	2004	2005	2006	2007	2008	2009	2010	2011	2012	2013	2014	2015	2016	2017	2018	2019	2020	2021	total	県
北海道	373	386	334		248		245	260	194	163	170	185	155	187	209	189	200	154	183	202	160	157	187	4,541	北海道

千葉	129	99	98		118		116	102	83	86	90	95	91	95	108	90	62	89	70	87	80	81	95	1,964	千葉
神奈川	179	191	169		159		136	140	121	119	94	130	105	78	85	91	76	84	95	80	105	100	93	2,430	神奈川
新潟	211	186	157		115		142	126	107	95	85	91	84	98	95	83	73	82	59	72	59	67	89	2,176	新潟
埼玉	128	110	80		95		98	82	87	95	86	101	86	79	78	82	75	67	65	72	72	72	88	1,798	埼玉
福岡	145	108	104		100		84	73	87	100	78	90	75	87	71	86	66	65	104	95	60	71	79	1,828	福岡
東京	154	144	139		146		128	123	124	130	97	101	101	103	88	109	106	78	99	78	68	72	78	2,266	東京
福島	100	97	73		63		43	49	51	47	45	44	50	69	60	77	45	46	39	62	42	50	74	1,226	福島
愛知	113	145	136		126		78	81	82	85	84	88	82	78	66	69	72	69	73	85	65	71	69	1,817	愛知
大阪	121	134	128		98		99	95	90	87	72	70	70	68	65	75	63	39	35	63	42	57	61	1,632	大阪
鹿児島	50	71	64		66		73	72	44	50	35	43	41	53	44	39	48	42	52	55	53	50	57	1,102	鹿児島

青森	81	54	61		43		44	26	29	25	24	34	34	39	29	33	32	29	46	30	44	35	57	829	青森
兵庫	131	150	136		79		83	83	82	74	65	65	81	74	78	70	54	41	65	61	50	45	56	1,623	兵庫
茨城	75	67	55		45		38	26	27	30	23	30	63	56	54	39	34	39	46	41	44	34	53	919	茨城
長崎	55	53	43		37		41	40	36	25	25	39	37	29	25	30	32	25	26	26	30	34	52	740	長崎
広島	111	104	95		74		82	61	64	48	54	49	44	40	51	29	41	32	44	56	43	54	51	1,227	広島
岡山	48	74	64		42		58	42	54	45	35	38	37	39	43	31	38	39	52	33	27	21	45	905	岡山
長野	74	75	87		59		52	42	59	40	46	46	41	43	41	56	32	44	31	30	47	38	42	1,025	長野
山形	81	63	70		59		49	35	36	33	35	47	49	41	36	44	41	36	34	35	28	44	40	936	山形
熊本	116	81	36		48		39	31	44	35	43	40	26	29	52	48	37	32	48	40	45	42	39	951	熊本
静岡	111	104	83		82		85	53	92	80	58	92	53	58	45	58	52	50	42	42	47	61	38	1,386	静岡
岩手	55	53	68		45		43	41	37	28	31	26	49	34	23	36	35	27	31	24	29	35	37	787	岩手

福井	35	29	23		21		25	21	28	34	21	16	18	17	13	17	22	17	15	13	28	21	36	470	福井
徳島	77	53	36		31		27	37	28	29	20	22	31	18	13	22	20	21	21	17	23	22	35	603	徳島
宮城	73	93	76		63		43	40	33	37	30	32	72	80	70	54	50	85	74	71	38	41	33	1,188	宮城
愛媛	57	64	61		61		46	35	40	34	24	21	25	23	21	28	24	28	28	29	23	25	33	730	愛媛
群馬	92	99	84		67		41	39	42	45	36	37	26	30	35	35	32	34	27	24	38	39	32	934	群馬
岐阜	64	85	62		62		52	42	30	43	44	26	23	41	38	35	32	30	33	34	33	34	30	873	岐阜
栃木	51	54	46		26		26	39	36	43	26	19	27	28	22	19	39	26	21	27	34	27	30	666	栃木
三重	115	87	110		79		51	47	42	41	37	65	40	29	34	36	27	31	32	26	34	48	28	1,039	三重
大分	90	84	101		61		49	38	49	46	46	38	30	32	34	40	30	47	40	40	44	29	28	996	大分
宮崎	73	64	62		47		47	60	53	54	40	47	41	39	45	31	27	31	26	32	29	37	28	913	宮崎
秋田	75	59	83		44		41	34	30	28	40	19	27	38	38	31	31	31	22	32	23	28	28	782	秋田

佐賀	44	39	32		18		21	18	21	24	28	21	18	21	29	26	15	14	25	20	30	35	14	513	佐賀
島根	34	42	38		26		18	30	23	30	14	11	22	21	19	13	16	19	11	18	16	9	11	441	島根
山梨	48	31	27		46		20	33	18	25	20	21	9	14	18	13	14	13	25	19	7	17	9	447	山梨
鳥取	30	29	25		16		8	19	10	9	13	7	4	11	13	13	13	12	9	8	13	18	5	285	鳥取
合計	4,012	3,886	3,525		2,918		2,643	2,488	2,351	2,268	2,044	2,178	2,112	2,184	2,095	2,078	1,898	1,819	1,976	1,967	1,845	1,926	2,053	50,266	合計

出典：<https://anzeninfo.mhlw.go.jp/user/anzen/tok/anst00.htm>（職場のあんぜんサイト）

https://www.jisha.or.jp/international/topics/202211_04.htmlに戻る。