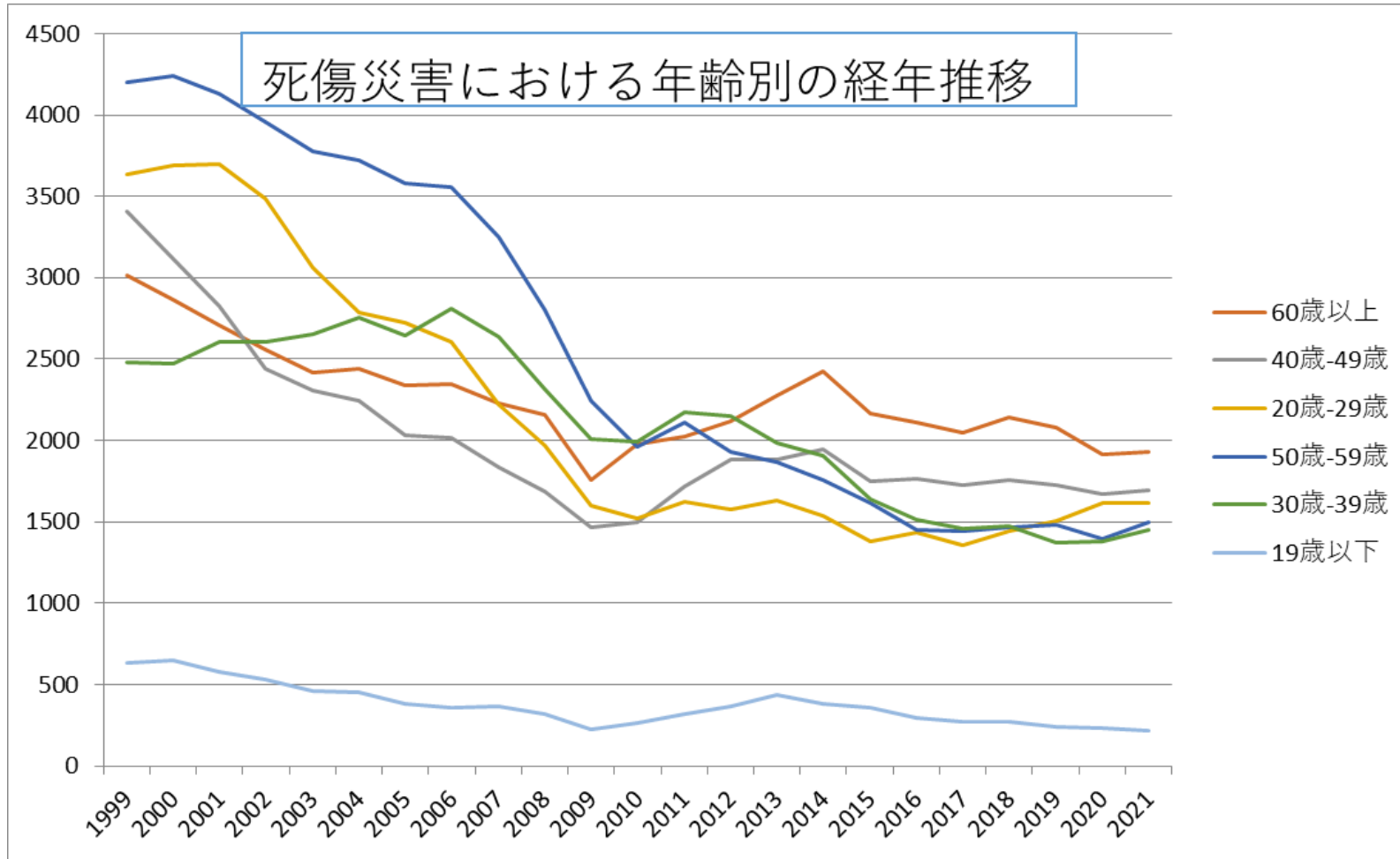
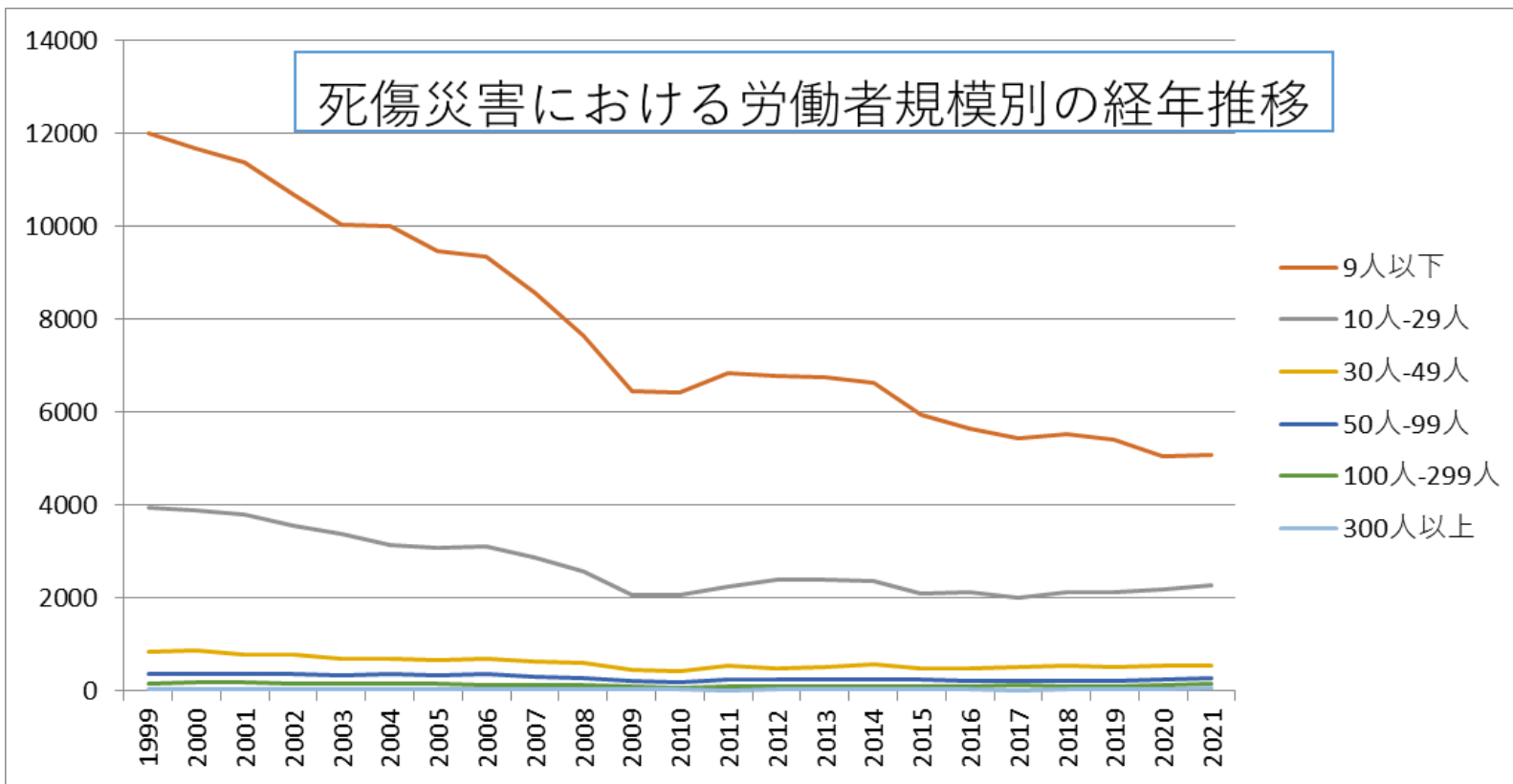


0302建築工事業における死傷災害の年齢別、規模別、月別及び都道府県別の経年推移（1999-2021年）

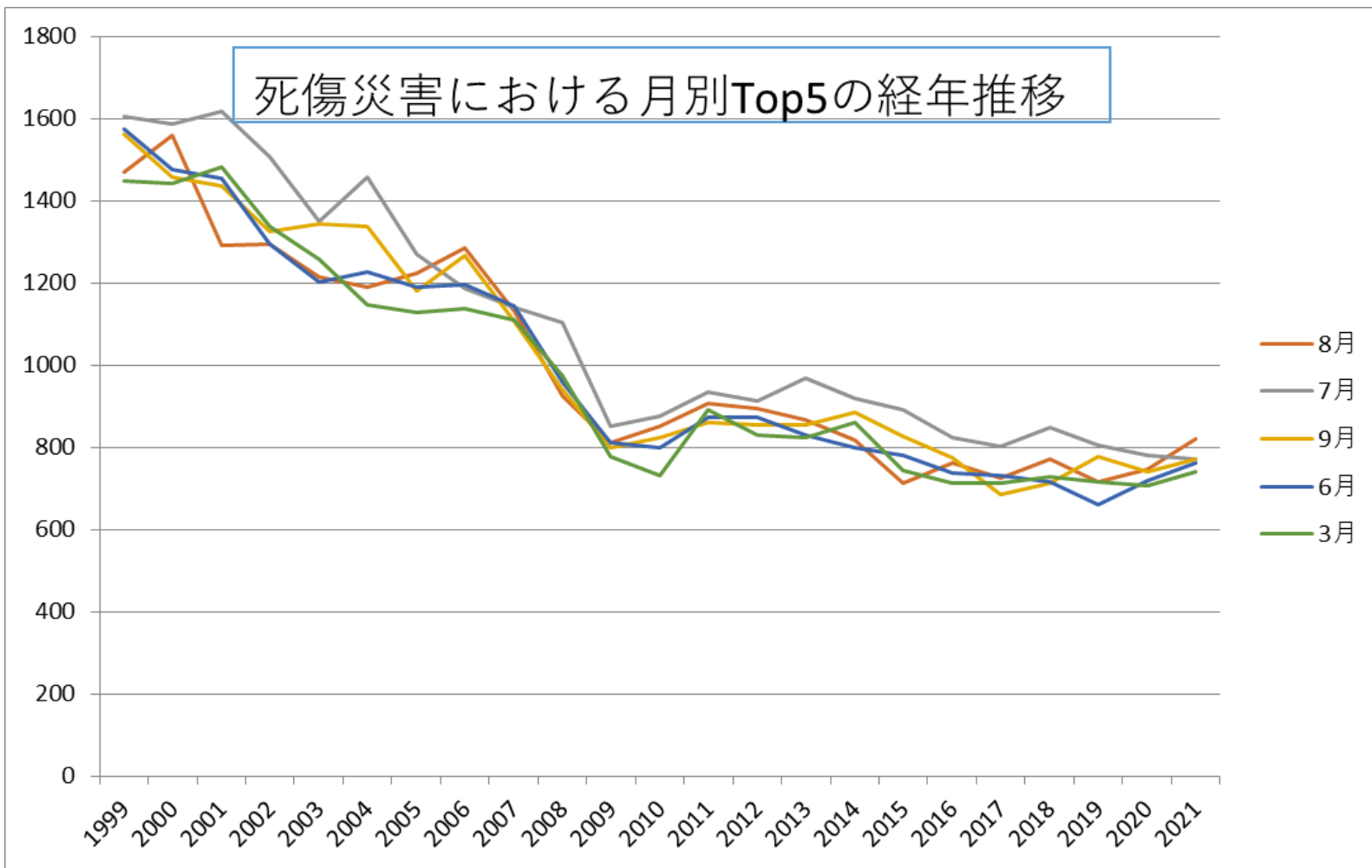
0302建築工事業における死傷災害の年齢別の経年推移（1999-2021年）



0302建築工事業における死傷災害の労働者規模別の経年推移（1999-2021年）



0302建築工事業における死傷災害の月別Top5の経年推移（1999-2021年）



0302建築工事業における死傷災害の都道府県別Top7の経年推移（1999-2021年）

者規模	1999	2000	2001	2002	2003	2004	2005	2006	2007	2008	2009	2010	2011	2012	2013	2014	2015	2016	2017	2018	2019	2020	2021	total	者規模
9人以下	12,011	11,695	11,371	10,688	10,053	10,019	9,459	9,343	8,570	7,647	6,454	6,435	6,834	6,791	6,764	6,628	5,959	5,652	5,450	5,545	5,414	5,055	5,084	178,921	9人以下
10人-29人	3,961	3,894	3,785	3,550	3,377	3,146	3,071	3,117	2,869	2,566	2,058	2,074	2,233	2,388	2,396	2,373	2,095	2,123	2,006	2,124	2,121	2,202	2,274	61,803	10人-29人
30人-49人	834	873	795	780	706	705	663	683	626	602	445	421	537	487	524	573	482	473	505	532	515	539	539	13,839	30人-49人
50人-99人	354	368	372	367	344	352	335	380	303	274	221	173	237	233	250	249	244	206	210	225	231	239	286	6,453	50人-99人
100人-299人	168	173	175	164	159	154	146	141	134	127	84	80	97	94	105	101	103	92	115	102	97	112	149	2,872	100人-299人
300人以上	32	34	40	32	34	28	29	30	37	29	28	25	20	28	30	31	26	23	20	26	39	47	71	739	300人以上

上																									上
合計	17,360	17,037	16,538	15,581	14,673	14,404	13,703	13,694	12,539	11,245	9,290	9,208	9,958	10,021	10,069	9,955	8,909	8,569	8,306	8,554	8,417	8,194	8,403	264,627	合計

0302建築工事業における死傷災害の月別の経年推移（1999-2021年）

月	1999	2000	2001	2002	2003	2004	2005	2006	2007	2008	2009	2010	2011	2012	2013	2014	2015	2016	2017	2018	2019	2020	2021	total	月
8月	1,469	1,559	1,292	1,293	1,215	1,190	1,223	1,285	1,130	926	812	853	906	896	867	817	712	763	725	771	716	747	821	22,988	8月
7月	1,605	1,586	1,616	1,507	1,349	1,459	1,271	1,186	1,142	1,104	853	877	935	914	969	918	893	824	803	848	804	780	773	25,016	7月
9月	1,561	1,459	1,437	1,324	1,343	1,339	1,182	1,267	1,107	940	798	825	862	855	856	886	827	774	686	714	779	742	771	23,334	9月
6月	1,575	1,476	1,455	1,295	1,203	1,228	1,189	1,197	1,143	959	812	798	874	873	831	800	781	737	731	715	662	720	761	22,815	6月
3月	1,447	1,441	1,483	1,337	1,258	1,146	1,129	1,138	1,109	975	779	730	893	829	825	861	743	714	713	729	717	708	742	22,446	3月
4月	1,362	1,385	1,366	1,366	1,202	1,118	1,178	1,063	966	984	759	735	745	758	808	902	708	679	670	703	708	732	713	21,610	4月
11月	1,507	1,427	1,387	1,345	1,157	1,296	1,177	1,167	1,078	871	767	798	850	847	899	784	720	701	736	723	695	651	682	22,265	11月
10月	1,583	1,593	1,526	1,447	1,392	1,283	1,170	1,243	1,094	1,004	843	802	903	909	908	893	805	740	701	787	760	648	658	23,692	10月
2月	1,308	1,350	1,331	1,126	1,157	1,094	1,057	1,025	983	960	764	713	724	799	734	806	698	709	634	648	681	673	635	20,609	2月

1月	1,218	1,106	1,119	1,058	1,013	1,006	996	1,013	895	821	707	659	680	722	718	743	714	637	626	646	644	551	628	18,920	1月
5月	1,426	1,348	1,368	1,316	1,205	1,125	1,098	1,098	1,012	938	707	698	742	851	851	825	677	673	631	633	679	596	626	21,123	5月
12月	1,299	1,307	1,158	1,167	1,179	1,120	1,033	1,012	880	763	689	720	844	768	803	720	631	618	650	637	572	646	593	19,809	12月
合計	17,360	17,037	16,538	15,581	14,673	14,404	13,703	13,694	12,539	11,245	9,290	9,208	9,958	10,021	10,069	9,955	8,909	8,569	8,306	8,554	8,417	8,194	8,403	264,627	合計

0302建築工事業における死傷災害の都道府県別の経年推移（1999-2021年）

県	1999	2000	2001	2002	2003	2004	2005	2006	2007	2008	2009	2010	2011	2012	2013	2014	2015	2016	2017	2018	2019	2020	2021	total	県
東京	1,234	1,267	1,384		1,345		1,269	1,253	1,352	1,191	948	935	1,016	985	1,063	1,063	838	799	832	816	842	695	760	21,887	東京
北海道	1,050	967	887		768		782	754	631	614	500	536	506	546	549	596	563	502	463	505	537	472	502	13,230	北海道
神奈川	978	993	990		904		804	854	792	675	523	567	548	626	603	567	514	495	445	449	487	488	478	13,780	神奈川
大阪	1,089	1,139	1,188		966		810	885	797	714	563	492	537	597	504	497	425	421	410	470	493	374	393	13,764	大阪
福岡	737	718	663		550		662	594	549	465	390	375	376	392	390	418	336	363	358	360	305	362	385	9,748	福岡
埼玉	556	639	627		673		603	585	662	499	453	472	464	446	488	539	427	380	388	362	328	343	357	10,291	埼玉

熊本	265	263	205		207		208	198	190	162	144	140	144	148	169	139	158	184	248	189	149	158	158	3,826	本
三重	383	369	362		308		259	297	253	220	193	200	215	169	186	174	158	164	165	181	155	126	157	4,694	三 重
長野	353	322	335		300		258	244	230	189	152	161	163	163	162	167	187	152	147	168	147	157	146	4,303	長 野
青森	267	222	249		197		151	158	134	131	111	113	127	122	131	141	108	140	125	127	142	117	146	3,159	青 森
岩手	227	201	212		165		175	171	156	133	126	110	186	156	187	148	148	149	140	135	122	120	144	3,311	岩 手
沖繩	77	107	79		82		108	100	94	108	112	87	102	108	109	143	124	112	158	150	164	139	143	2,406	沖 繩
岐阜	365	353	333		280		238	237	233	186	159	145	147	122	152	146	127	128	121	139	128	131	139	4,009	岐 阜
群馬	303	298	281		228		216	207	186	161	126	143	147	162	157	175	146	118	138	163	139	133	139	3,766	群 馬
鹿兒 島	217	203	168		164		170	150	131	139	109	95	122	131	158	153	161	148	143	162	159	159	132	3,174	鹿 兒 島
秋田	256	216	213		211		171	222	161	147	131	128	150	145	123	154	115	116	115	131	115	101	123	3,244	秋 田
栃木	209	214	172		177		164	160	154	165	140	136	168	162	156	110	127	137	111	113	92	109	122	3,098	栃 木
長崎	211	193	184		178		127	169	147	95	96	85	116	112	87	101	105	104	100	99	107	124	120	2,660	長 崎

高知	196	178	167		136		139	103	104	95	83	72	69	71	72	61	77	71	84	70	76	70	66	2,060	知
佐賀	133	124	127		108		127	110	101	95	83	65	85	92	103	94	95	89	72	86	80	94	63	2,026	佐賀
福井	135	136	126		105		105	122	97	77	67	86	74	74	49	52	62	42	47	83	67	63	59	1,728	福井
徳島	174	171	157		154		121	99	109	109	82	89	87	91	93	77	79	75	75	60	81	64	56	2,103	徳島
島根	155	115	131		126		118	106	90	74	56	53	72	57	67	57	50	60	48	46	50	55	53	1,639	島根
山梨	107	119	94		79		81	81	72	59	35	53	50	64	62	65	68	51	38	48	64	50	53	1,393	山梨
鳥取	86	106	97		77		70	54	60	45	27	29	43	47	43	36	35	39	53	59	56	46	39	1,147	鳥取
合計	17,360	17,037	16,538		14,673		13,703	13,694	12,539	11,245	9,290	9,208	9,958	10,021	10,069	9,955	8,909	8,569	8,306	8,554	8,417	8,194	8,403	234,642	合計

出典：<https://anzeninfo.mhlw.go.jp/user/anzen/tok/anst00.htm>（職場のあんぜんサイト）

https://www.jisha.or.jp/international/topics/202211_04.htmlに戻る。