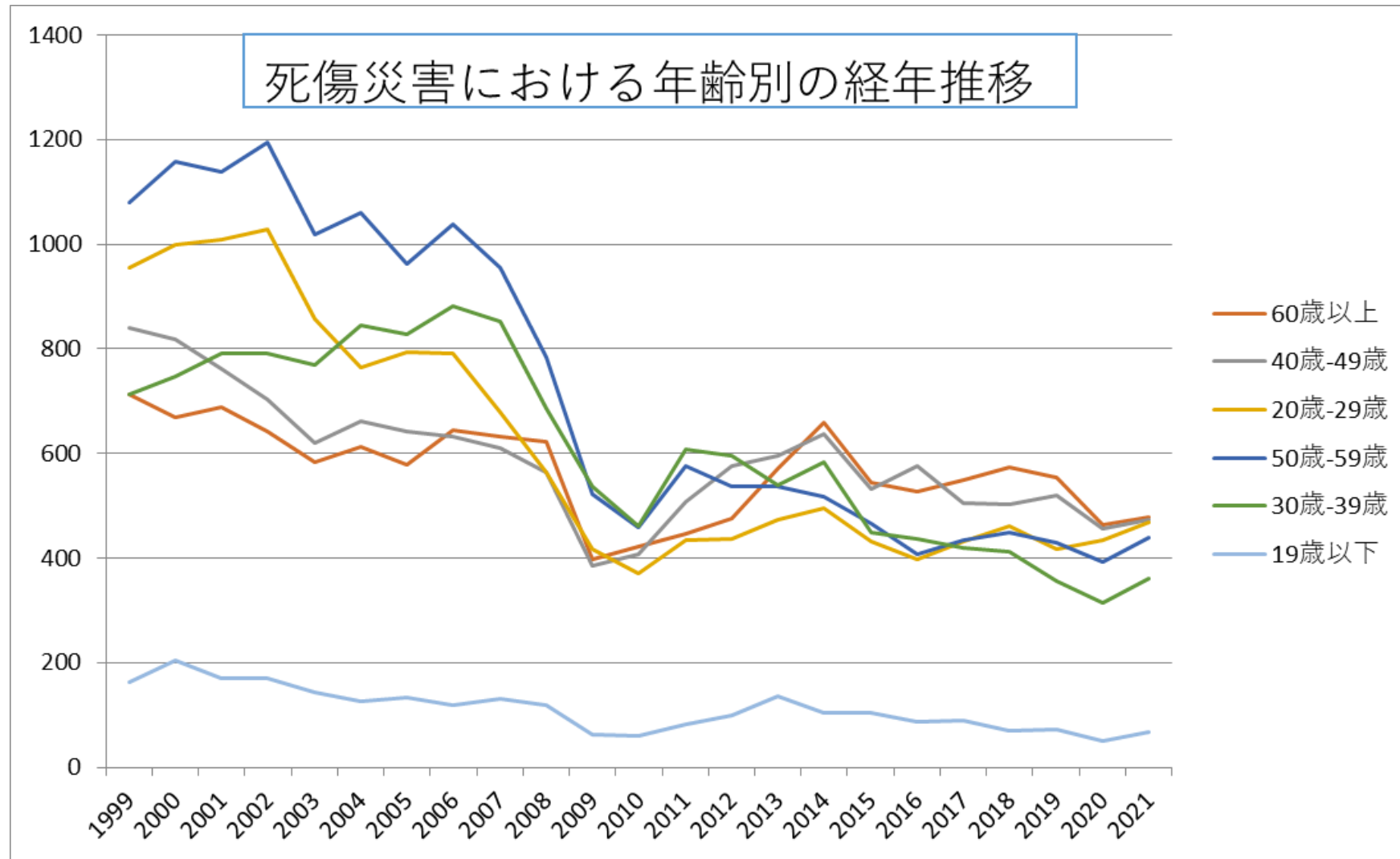
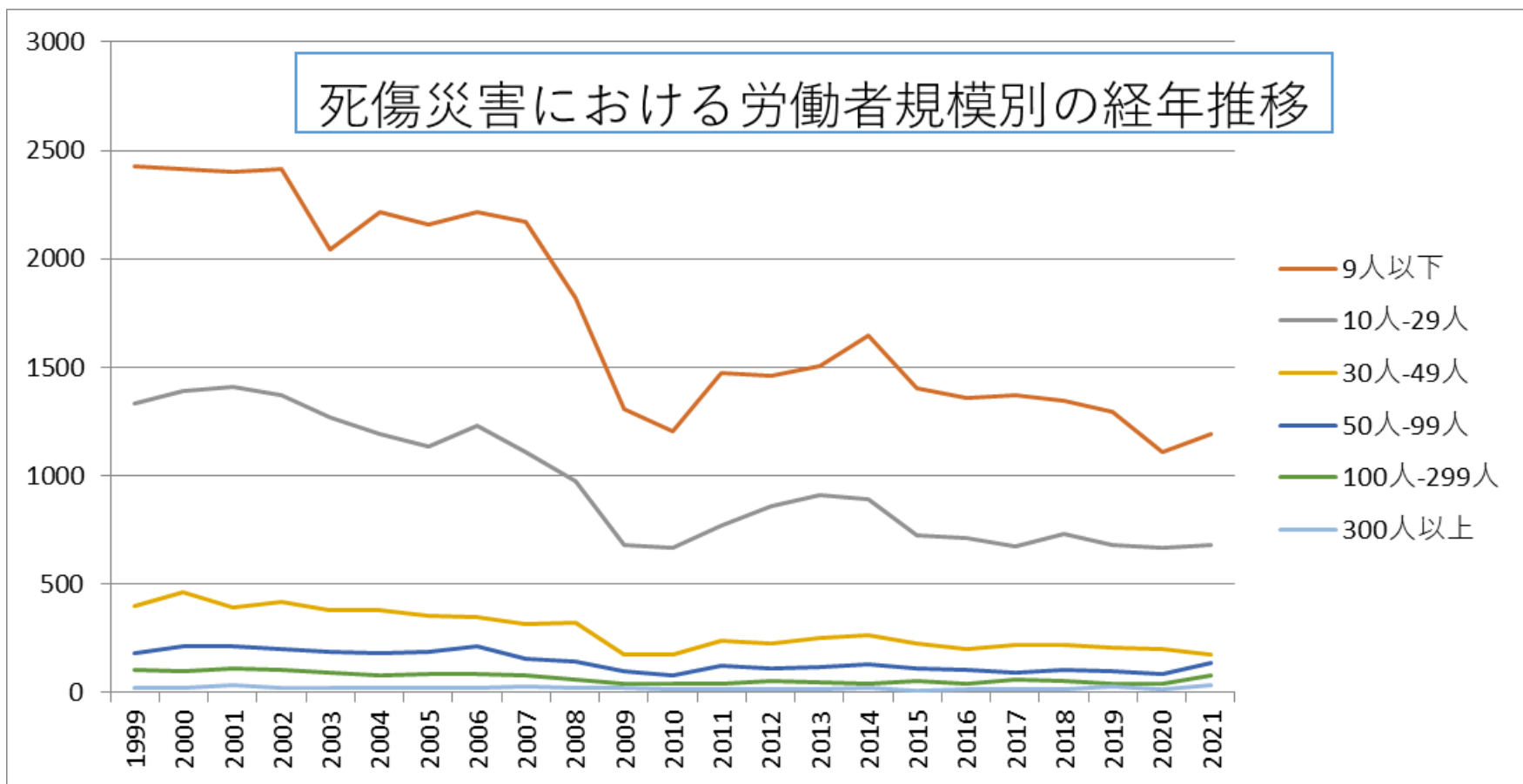


030201鉄骨・鉄筋コンクリート造家屋建築工事業における死傷災害の年齢別、規模別、月別及び都道府県別の経年推移（1999-2021年）

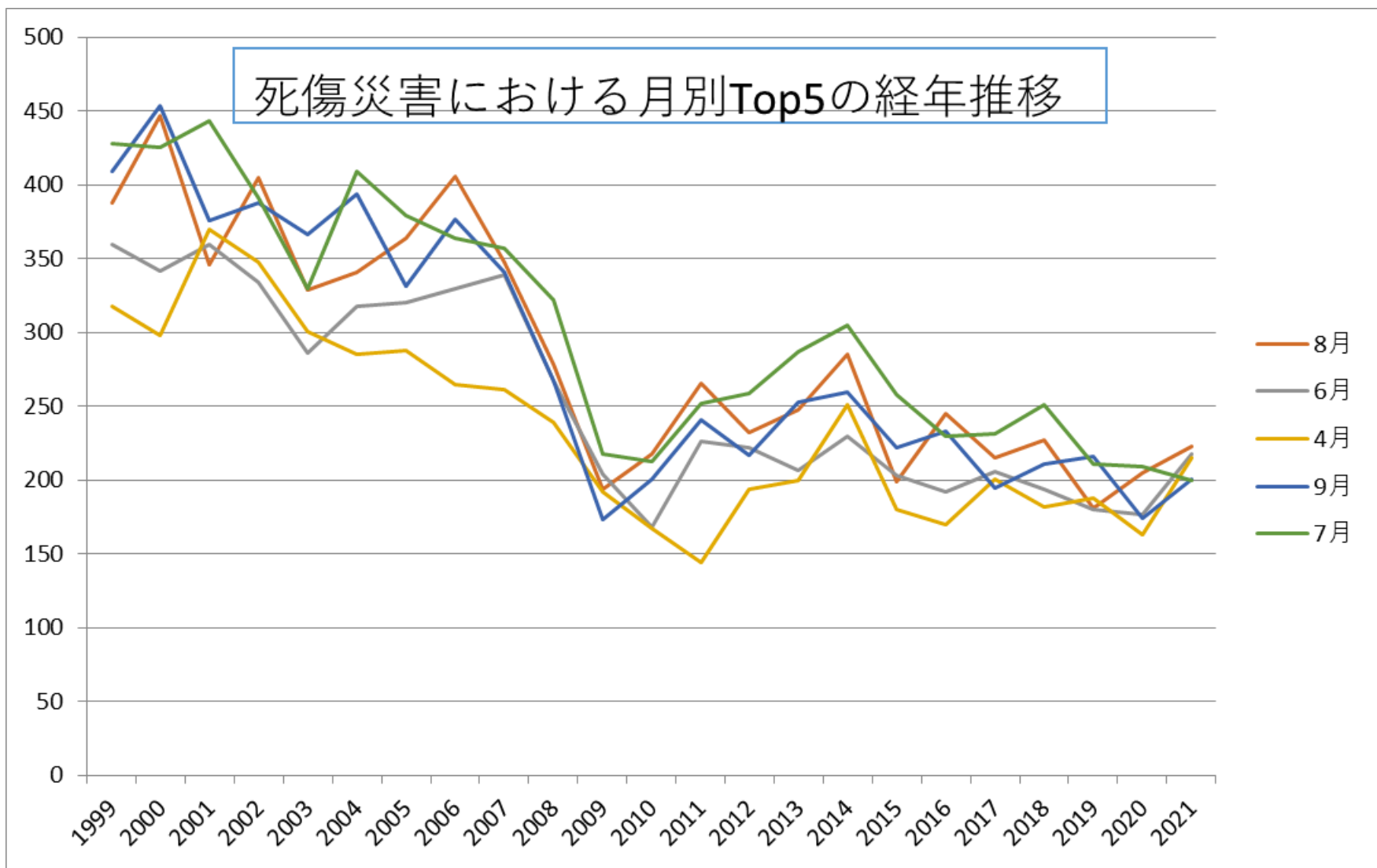
030201鉄骨・鉄筋コンクリート造家屋建築工事業における死傷災害の年齢別の経年推移（1999-2021年）



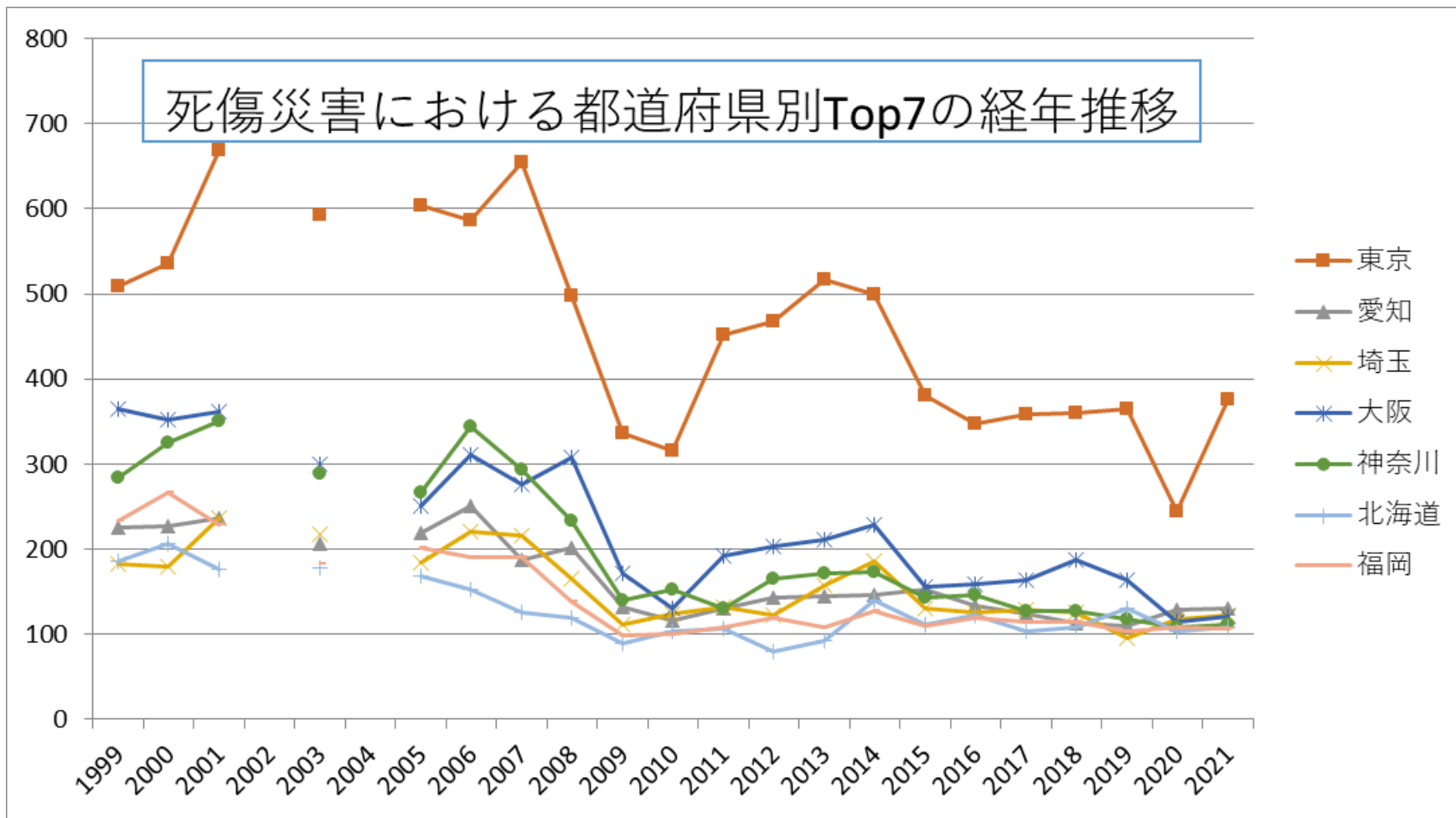
030201鉄骨・鉄筋コンクリート造家屋建築工事業における死傷災害の労働者規模別の経年推移（1999-2021年）



030201鉄骨・鉄筋コンクリート造家屋建築工事における死傷災害の月別Top5の経年推移（1999-2021年）



030201鉄骨・鉄筋コンクリート造家屋建築工事における死傷災害の都道府県別Top7の経年推移（1999-2021年）



030201鉄骨・鉄筋コンクリート造家屋建築工事における死傷災害の年齢別の経年推移（1999-2021年）

年齢	1999	2000	2001	2002	2003	2004	2005	2006	2007	2008	2009	2010	2011	2012	2013	2014	2015	2016	2017	2018	2019	2020	2021	total	年齢
60歳以上	712	668	689	643	582	613	579	645	631	622	398	423	447	476	572	659	545	526	548	573	555	464	478	13,048	60歳以上

40 歲- 49 歲	841	817	762	702	620	662	643	632	610	564	386	407	508	576	595	636	533	576	506	502	520	455	474	13,527	40 歲- 49 歲
20 歲- 29 歲	954	1,000	1,008	1,029	857	765	793	792	678	563	416	370	433	437	474	495	432	397	431	460	417	434	469	14,104	20 歲- 29 歲
50 歲- 59 歲	1,080	1,157	1,138	1,195	1,019	1,060	961	1,037	956	784	522	459	577	537	537	518	465	408	433	448	430	392	439	16,552	50 歲- 59 歲
30 歲- 39 歲	713	748	790	792	769	844	828	881	851	687	537	460	608	595	540	584	448	437	419	411	357	315	361	13,975	30 歲- 39 歲
19 歲 以 下	162	203	169	170	143	125	133	119	132	118	63	60	81	99	136	104	103	87	90	69	72	50	67	2,555	19 歲 以 下
合 計	4,462	4,593	4,556	4,531	3,990	4,069	3,937	4,106	3,858	3,338	2,322	2,179	2,654	2,720	2,854	2,996	2,526	2,431	2,427	2,463	2,351	2,110	2,288	73,761	合 計



人- 299 人	102	99	109	103	92	80	85	84	79	62	43	38	42	52	46	41	51	43	58	50	42	37	80	1,518	人- 299 人
300 人 以 上	21	22	32	22	22	19	20	22	28	19	20	12	13	15	16	19	11	12	12	17	27	12	32	445	300 人 以 上
合 計	4,462	4,593	4,556	4,531	3,990	4,069	3,937	4,106	3,858	3,338	2,322	2,179	2,654	2,720	2,854	2,996	2,526	2,431	2,427	2,463	2,351	2,110	2,288	73,761	合 計

030201鉄骨・鉄筋コンクリート造家屋建築工事業における死傷災害の月別の経年推移（1999-2021年）

月	1999	2000	2001	2002	2003	2004	2005	2006	2007	2008	2009	2010	2011	2012	2013	2014	2015	2016	2017	2018	2019	2020	2021	total	月
8月	388	447	346	405	329	341	364	406	348	278	194	218	266	232	248	285	199	245	215	227	181	205	223	6,590	8 月
6月	360	342	360	334	286	318	320	330	339	267	204	168	226	222	207	230	203	192	206	194	180	177	218	5,883	6 月
4月	318	298	370	348	301	285	288	265	261	239	192	167	144	194	200	251	180	170	201	182	188	163	215	5,420	4 月
9月	409	454	376	388	366	394	331	377	341	267	173	201	241	217	253	260	222	233	195	211	216	174	201	6,500	9 月
7月	428	425	443	391	330	409	379	364	357	322	218	213	252	259	287	305	258	230	231	251	211	209	200	6,972	7 月







京都	126	129	94		108		117	99	85	65	65	72	82	70	69	84	64	58	69	84	66	59	58	1,723	京都
宮城	62	70	68		57		71	66	74	69	51	31	76	76	81	73	59	60	48	43	48	46	58	1,287	宮城
熊本	59	83	55		41		47	41	57	45	20	23	36	39	44	28	39	34	64	49	46	28	48	926	熊本
岐阜	112	106	92		50		66	50	51	42	37	34	40	28	29	42	29	30	30	31	25	33	43	1,000	岐阜
茨城	78	68	74		63		77	65	73	69	43	57	65	55	35	33	35	35	45	36	36	39	42	1,123	茨城
三重	87	87	79		71		81	92	53	53	28	37	40	41	38	39	36	40	46	49	41	19	40	1,097	三重
広島	105	104	107		62		99	62	87	68	39	50	44	51	52	33	43	50	32	43	44	55	35	1,265	広島
福島	59	44	42		50		45	46	34	39	28	28	25	51	42	57	26	34	36	25	32	27	35	805	福島
愛媛	48	57	58		41		26	44	33	29	20	18	18	30	12	16	35	26	28	22	28	29	31	649	愛媛
岩手	37	27	28		29		18	32	29	21	10	14	28	38	38	28	25	29	27	22	22	27	30	559	岩手
鹿児島	62	61	61		49		43	36	36	43	33	14	21	34	48	59	39	36	39	42	40	29	29	854	鹿児島

島																									島
栃木	39	42	39		38		46	43	47	40	22	10	39	36	37	20	21	29	20	28	27	21	29	673	栃木
新潟	56	66	52		49		58	62	63	38	50	38	43	36	35	36	37	15	27	34	32	27	27	881	新潟
長野	60	53	57		42		38	48	41	25	22	15	25	22	26	39	38	25	23	31	25	29	27	711	長野
富山	72	39	32		28		26	25	30	22	23	15	24	34	20	26	22	19	12	15	18	17	26	545	富山
石川	28	42	25		24		21	23	11	21	25	24	31	18	25	33	18	26	23	21	21	16	25	501	石川
和歌山	49	58	52		43		34	31	30	25	23	14	13	22	18	21	16	20	21	15	20	12	24	561	和歌山
岡山	58	48	50		53		48	55	29	26	20	25	30	34	38	49	31	26	41	40	36	27	21	785	岡山
群馬	33	49	43		46		46	34	38	30	20	24	31	16	33	40	41	37	32	37	45	37	20	732	群馬
奈良	45	48	41		37		33	29	21	31	31	11	18	28	26	28	18	30	27	22	12	25	20	581	奈良
山形	41	42	40		30		26	39	20	18	6	24	16	20	25	18	13	22	19	28	11	19	19	496	山形



大分	45	34	21		39		36	36	28	23	15	18	32	27	18	19	17	18	11	23	14	21	11	506	分
宮崎	27	47	24		28		28	31	24	27	17	21	20	21	12	15	9	19	13	17	14	23	10	447	宮崎
福井	15	26	32		16		35	28	13	17	11	18	18	14	13	14	20	10	12	15	12	12	8	359	福井
鳥取	23	21	17		20		13	6	12	10	7	5	5	12	11	13	8	10	16	10	7	4	8	238	鳥取
島根	23	21	21		13		24	15	13	17	7	10	12	6	7	6	5	10	5	6	8	5	7	241	島根
合計	4,462	4,593	4,556		3,990		3,937	4,106	3,858	3,338	2,322	2,179	2,654	2,720	2,854	2,996	2,526	2,431	2,427	2,463	2,351	2,110	2,288	65,161	合計

出典：<https://anzeninfo.mhlw.go.jp/user/anzen/tok/anst00.htm>（職場のあんぜんサイト）

[https://www.jisha.or.jp/international/topics/202211\\_04.html](https://www.jisha.or.jp/international/topics/202211_04.html)に戻る。