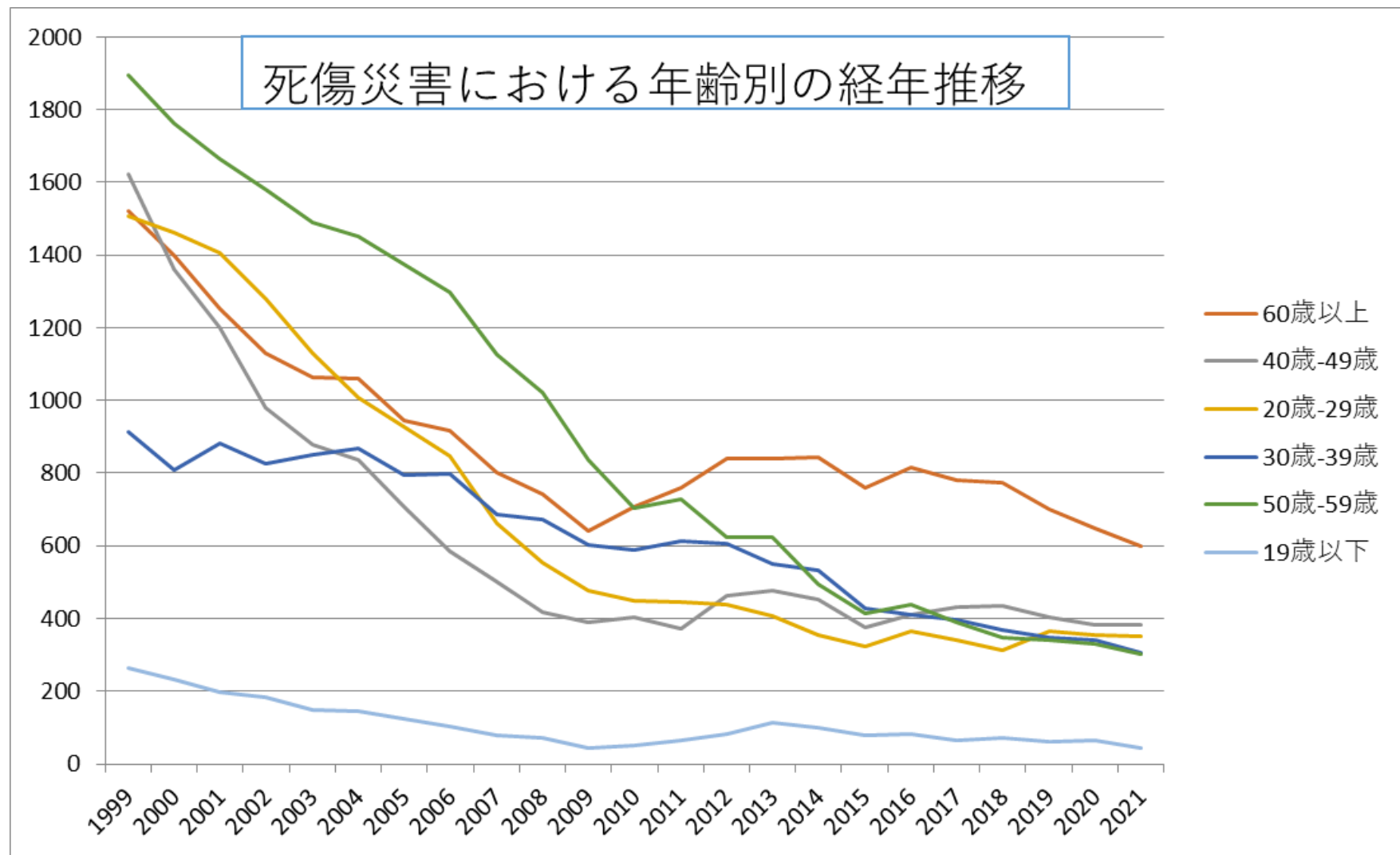
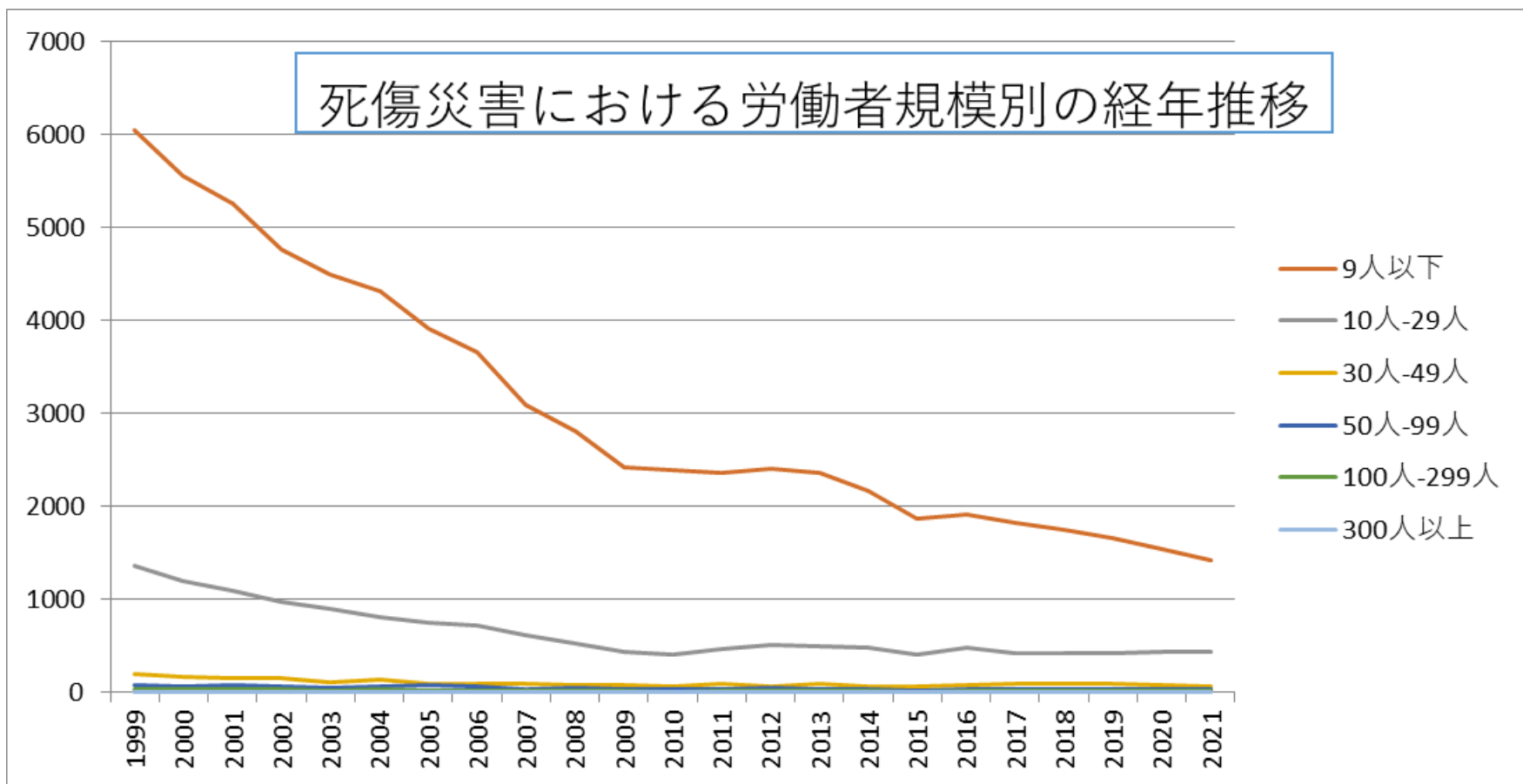


030202木造家屋建築工事業における死傷災害の年齢別、規模別、月別及び都道府県別の経年推移（1999-2021年）

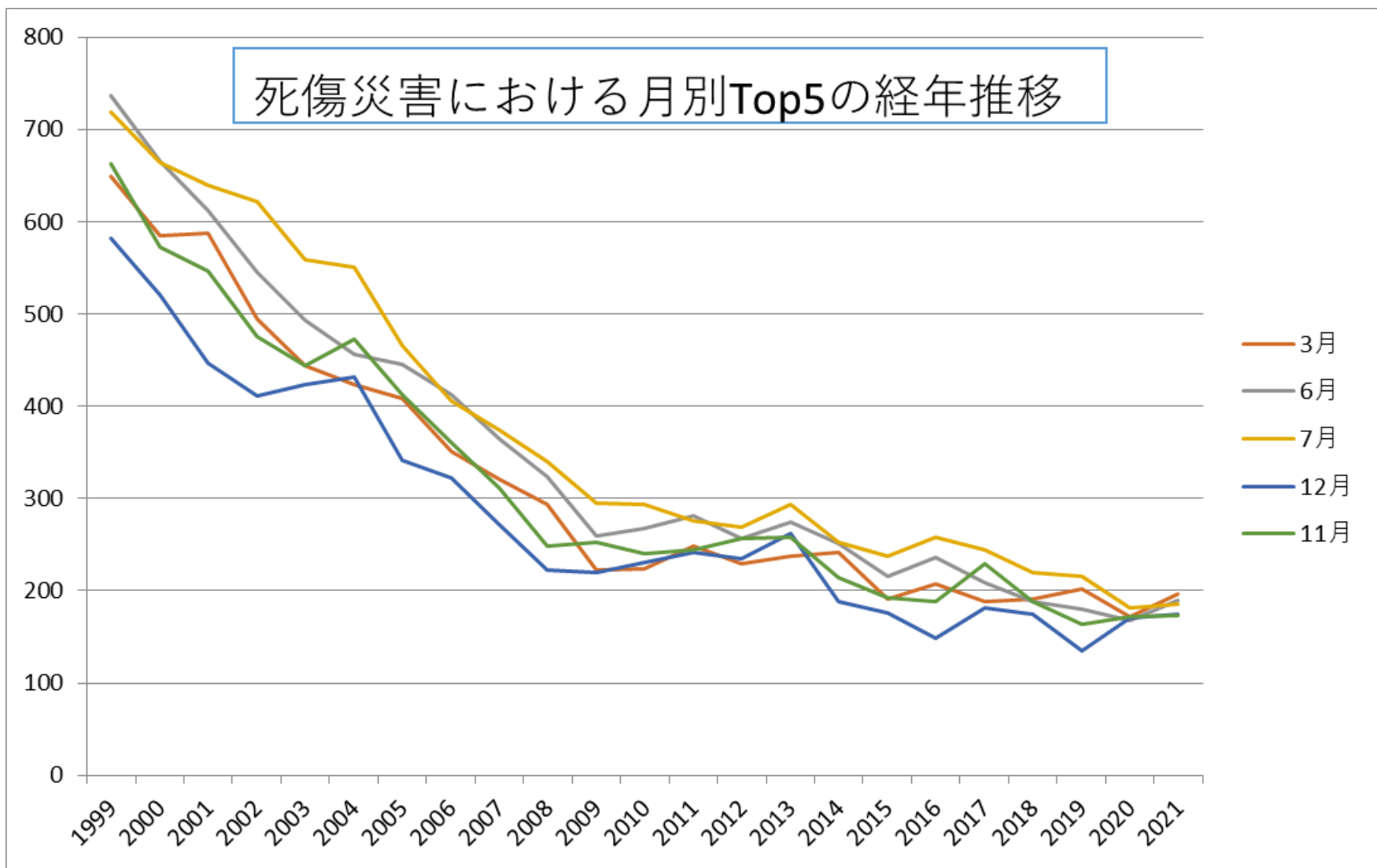
030202木造家屋建築工事業における死傷災害の年齢別の経年推移（1999-2021年）



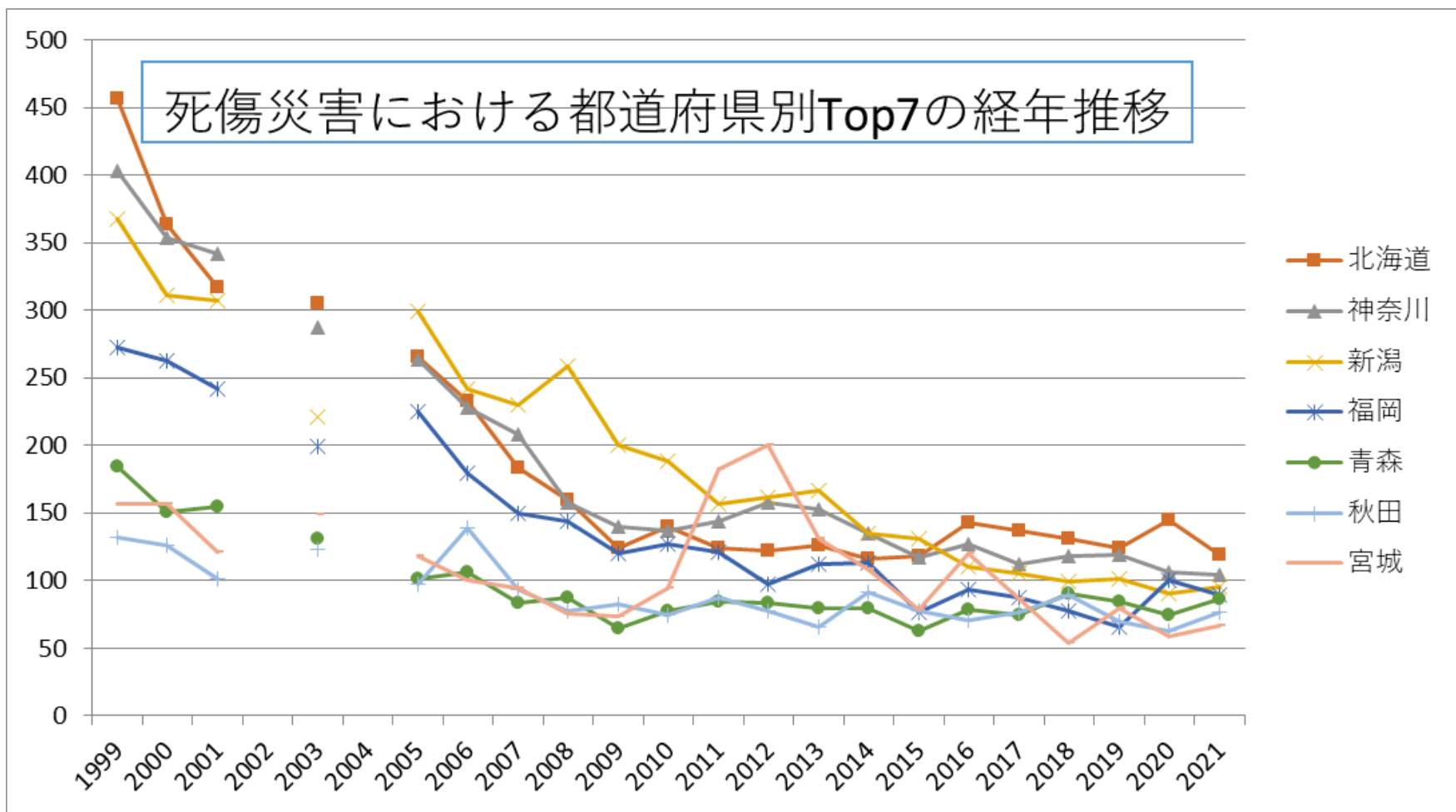
030202木造家屋建築工事業における死傷災害の労働者規模別の経年推移（1999-2021年）



030202木造家屋建築工事における死傷災害の月別Top5の経年推移（1999-2021年）



030202木造家屋建築工事業における死傷災害の都道府県別Top7の経年推移（1999-2021年）



030202木造家屋建築工事業における死傷災害の年齢別の経年推移 (1999-2021年)

年齢	1999	2000	2001	2002	2003	2004	2005	2006	2007	2008	2009	2010	2011	2012	2013	2014	2015	2016	2017	2018	2019	2020	2021	total	年齢
60歳以上	1,522	1,398	1,252	1,131	1,065	1,061	946	918	802	742	640	708	759	839	841	844	759	817	780	775	699	647	599	20,544	60歳以上

40 歲- 49 歲	1,621	1,359	1,201	979	880	837	707	586	500	419	388	402	372	463	477	453	376	412	430	434	404	381	382	14,463	40 歲- 49 歲
20 歲- 29 歲	1,507	1,461	1,407	1,280	1,129	1,007	928	848	662	554	476	450	445	438	407	355	323	366	342	313	365	353	351	15,767	20 歲- 29 歲
30 歲- 39 歲	915	809	881	827	852	867	795	798	685	674	603	588	614	605	549	532	427	411	397	367	349	342	305	14,192	30 歲- 39 歲
50 歲- 59 歲	1,894	1,763	1,665	1,580	1,491	1,451	1,374	1,296	1,127	1,020	836	704	727	625	624	495	414	437	388	349	341	331	302	21,234	50 歲- 59 歲
19 歲 以 下	264	233	198	185	149	146	123	102	80	72	45	50	65	82	112	98	79	82	63	73	60	63	44	2,468	19 歲 以 下
合 計	7,723	7,023	6,604	5,982	5,566	5,369	4,873	4,548	3,856	3,481	2,988	2,902	2,982	3,052	3,010	2,777	2,378	2,525	2,400	2,311	2,218	2,117	1,983	88,668	合 計

人- 299 人	29	33	30	28	17	32	25	16	11	20	11	6	18	12	17	18	10	23	21	15	18	19	16	445	人- 299 人
300 人 以 上	5	5	4	2	2	4	1	3	1	1	2	1	1	6	7	5	5	4	2	1	3	1	8	74	300 人 以 上
合 計	7,723	7,023	6,604	5,982	5,566	5,369	4,873	4,548	3,856	3,481	2,988	2,902	2,982	3,052	3,010	2,777	2,378	2,525	2,400	2,311	2,218	2,117	1,983	88,668	合 計

030202木造家屋建築工事業における死傷災害の月別の経年推移（1999-2021年）

月	1999	2000	2001	2002	2003	2004	2005	2006	2007	2008	2009	2010	2011	2012	2013	2014	2015	2016	2017	2018	2019	2020	2021	total	月
3月	649	585	588	494	444	424	408	351	321	293	223	224	248	230	237	242	191	208	189	191	202	172	196	7,310	3 月
6月	736	665	612	545	493	457	446	413	365	324	260	267	282	257	275	251	216	236	209	188	180	168	190	8,035	6 月
7月	719	664	639	622	559	551	466	406	374	340	295	294	276	269	294	252	237	258	245	220	216	181	186	8,563	7 月
12 月	582	520	447	411	424	432	342	323	272	223	220	231	242	235	262	188	176	149	182	175	135	171	175	6,517	12 月
11 月	663	572	546	476	444	473	413	360	311	249	253	240	244	257	258	215	193	189	230	189	164	172	173	7,284	11 月

4月	642	666	590	565	512	446	442	390	314	337	255	233	249	238	268	241	188	191	200	195	196	218	158	7,734	4月
1月	509	438	423	361	321	352	368	348	268	234	206	203	158	212	204	228	181	177	175	176	173	127	154	5,996	1月
8月	621	599	536	454	437	440	414	409	327	262	263	249	252	283	239	189	191	218	191	208	198	189	153	7,322	8月
2月	543	550	471	416	404	391	341	328	291	268	245	216	204	240	204	231	173	197	162	187	153	187	153	6,555	2月
5月	696	558	572	539	483	473	397	389	321	331	235	229	253	284	251	228	197	216	197	169	181	168	152	7,519	5月
9月	683	589	581	532	505	463	408	415	336	284	269	270	288	266	258	247	231	236	200	201	218	204	151	7,835	9月
10月	680	617	599	567	540	467	428	416	356	336	264	246	286	281	260	265	204	250	220	212	202	160	142	7,998	10月
合計	7,723	7,023	6,604	5,982	5,566	5,369	4,873	4,548	3,856	3,481	2,988	2,902	2,982	3,052	3,010	2,777	2,378	2,525	2,400	2,311	2,218	2,117	1,983	88,668	合計

030202木造家屋建築工事における死傷災害の都道府県別の経年推移（1999-2021年）

県	1999	2000	2001	2002	2003	2004	2005	2006	2007	2008	2009	2010	2011	2012	2013	2014	2015	2016	2017	2018	2019	2020	2021	total	県
北海道	456	363	317		305		266	233	183	160	124	140	124	122	126	116	118	143	137	131	124	145	119	3,952	北海道

京都	186	201	190		153		126	138	101	104	80	89	72	80	92	73	57	57	45	57	33	42	38	2,014	京都
石川	47	77	74		56		44	56	27	37	35	41	37	45	43	44	30	32	29	39	35	29	35	892	石川
奈良	156	127	142		80		90	70	58	61	44	57	53	44	42	50	39	33	38	39	41	35	34	1,333	奈良
富山	121	102	132		80		84	64	53	52	43	40	50	65	58	31	33	40	38	39	31	38	34	1,228	富山
大阪	266	198	184		189		109	91	94	88	97	77	67	99	80	61	26	55	50	40	54	38	33	1,996	大阪
岡山	222	174	185		138		121	105	100	68	58	74	77	60	64	54	47	44	55	46	52	41	33	1,818	岡山
山口	85	103	112		68		77	68	60	47	37	34	33	25	26	16	24	35	40	28	28	25	32	1,003	山口
岐阜	166	149	146		129		77	92	82	66	64	45	43	51	47	39	30	36	36	36	37	28	27	1,426	岐阜
栃木	88	78	64		55		51	48	36	46	39	44	58	49	57	31	34	36	23	26	20	27	27	937	栃木
愛媛	133	92	88		68		64	62	46	31	32	33	21	33	33	21	24	22	20	30	25	28	26	932	愛媛
宮崎	67	54	56		33		40	43	33	20	21	29	23	30	22	25	21	32	37	32	26	31	26	701	宮崎

佐賀	89	53	72		65		60	53	47	52	43	35	37	37	46	38	38	39	33	39	31	41	23	971	佐賀
香川	84	70	78		42		79	56	36	32	23	27	20	20	18	18	13	19	13	26	22	8	23	727	香川
長崎	98	65	79		74		42	49	50	44	34	29	39	30	28	35	36	28	33	33	39	36	22	923	長崎
滋賀	95	60	57		65		37	46	53	48	26	20	32	31	29	37	25	29	18	20	20	20	20	788	滋賀
大分	98	86	61		83		45	60	59	41	33	27	41	26	38	31	21	36	25	24	27	22	19	903	大分
鹿兒島	101	99	54		54		47	48	38	55	26	19	28	35	43	31	39	38	43	32	31	25	17	903	鹿兒島
徳島	64	90	77		51		40	34	38	34	32	19	29	19	21	11	25	23	26	13	16	12	16	690	徳島
和歌山	111	78	96		67		51	62	46	37	33	37	30	37	39	20	30	27	22	23	23	19	15	903	和歌山
高知	104	79	78		69		69	41	47	45	29	26	24	27	26	22	26	23	31	20	30	23	15	854	高知
島根	107	67	81		79		73	69	45	41	24	24	26	17	30	22	25	18	17	16	23	28	15	847	島根

鳥取	46	60	56		36		35	26	29	24	9	15	15	20	19	12	11	13	26	22	10	14	13	511	鳥取
福井	63	60	50		62		38	53	36	32	30	29	23	33	25	19	15	14	9	22	15	19	12	659	福井
山梨	59	63	48		38		26	41	29	27	13	28	19	18	22	15	17	13	12	13	17	8	9	535	山梨
沖縄	1	4			1		1	2	1		2	1	1	2	1	1		1	1	3	1	4	3	31	沖縄
合計	7,723	7,023	6,604		5,566		4,873	4,548	3,856	3,481	2,988	2,902	2,982	3,052	3,010	2,777	2,378	2,525	2,400	2,311	2,218	2,117	1,983	77,317	合計

出典：<https://anzeninfo.mhlw.go.jp/user/anzen/tok/anst00.htm>（職場のあんぜんサイト）

https://www.jisha.or.jp/international/topics/202211_04.htmlに戻る。