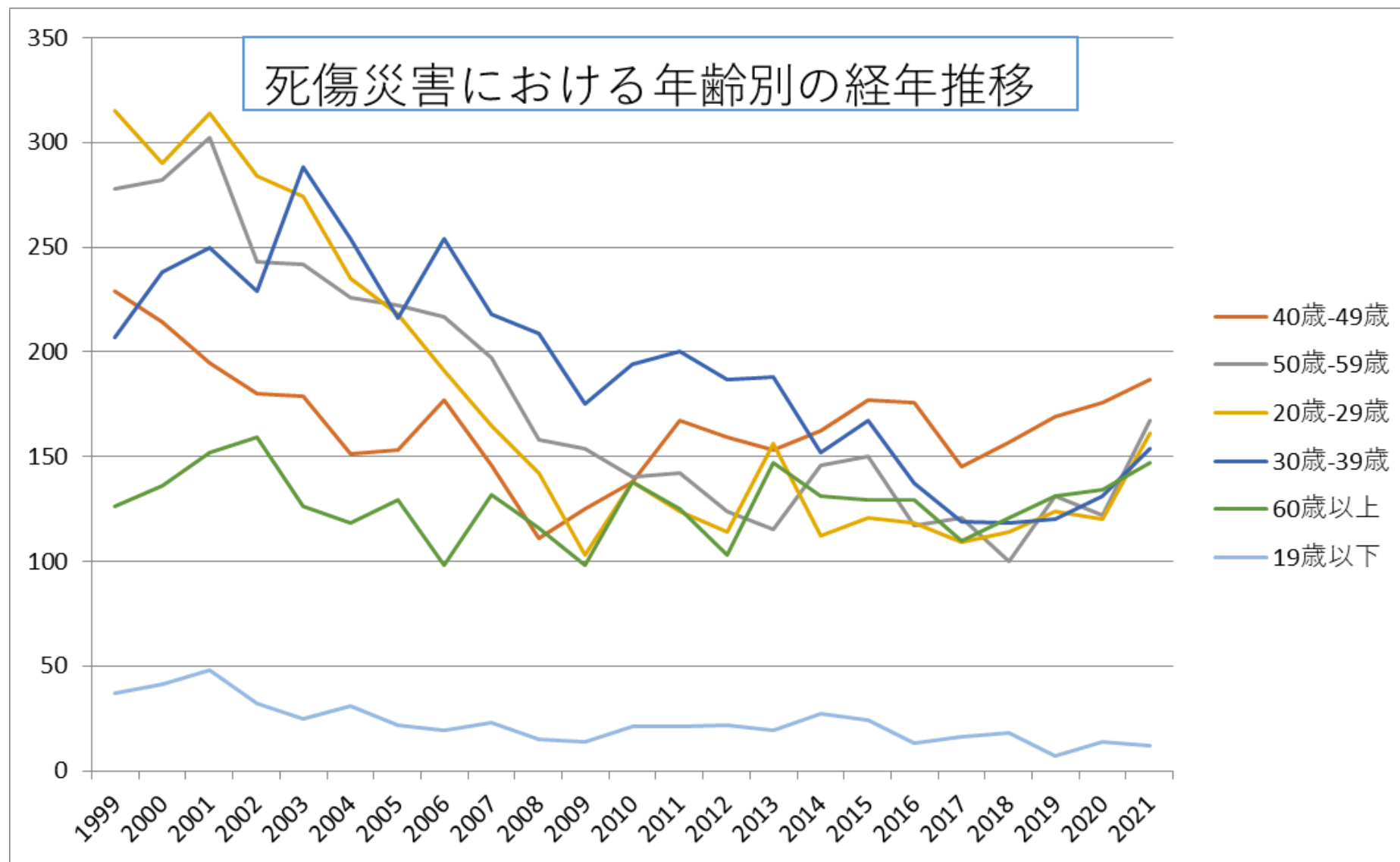
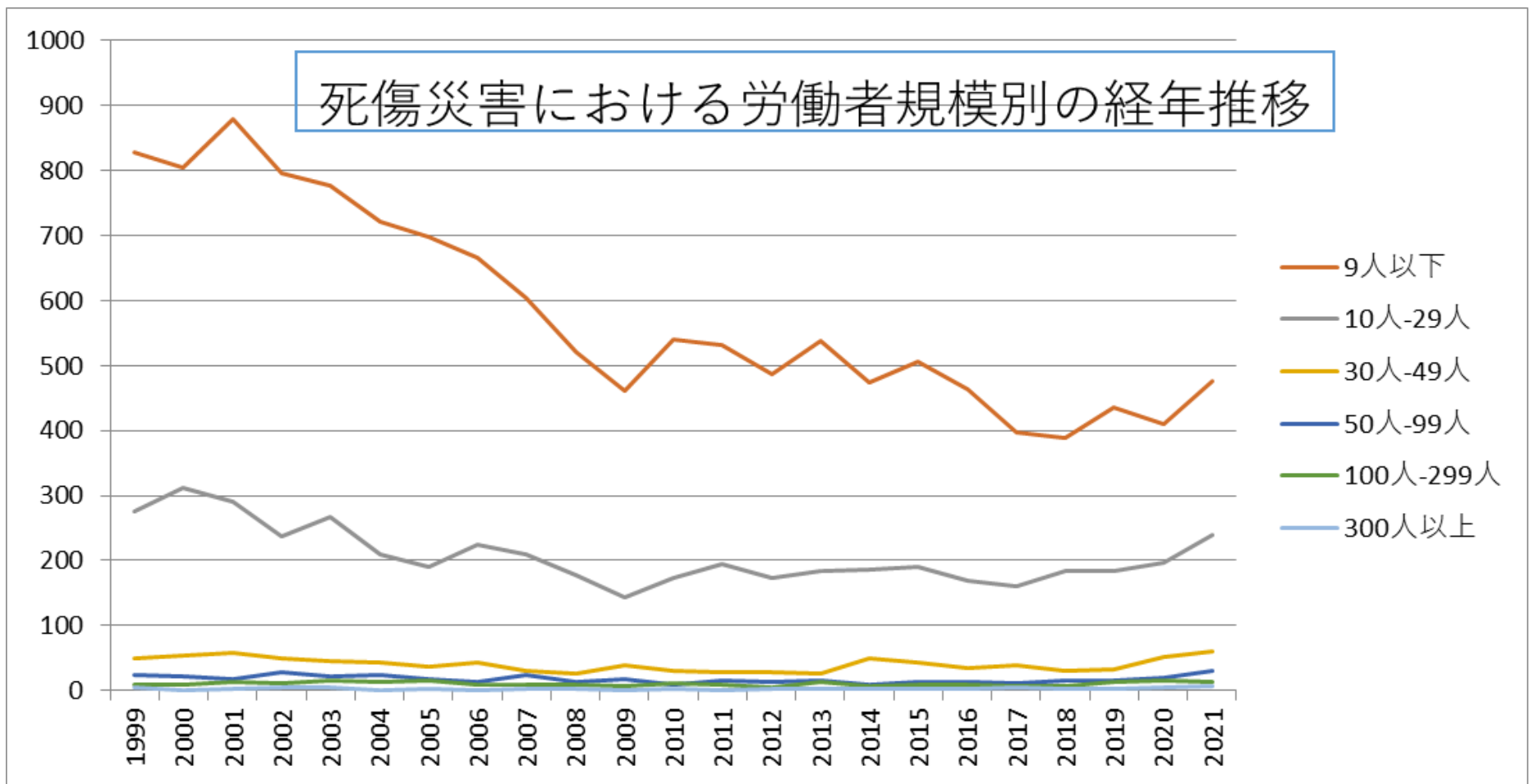


030203建築設備工事業における死傷災害の年齢別、規模別、月別及び都道府県別の経年推移（1999-2021年）

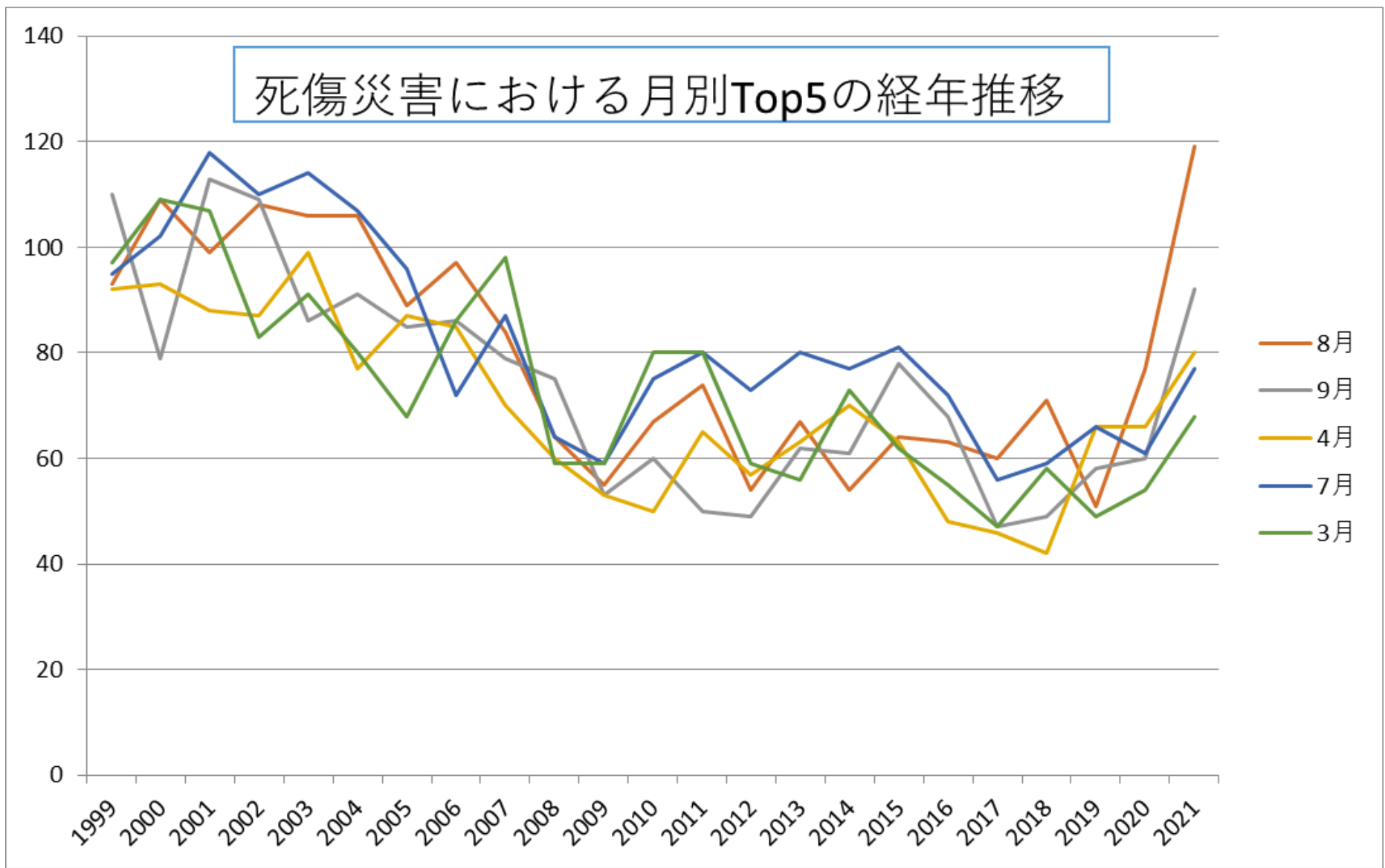
030203建築設備工事業における死傷災害の年齢別の経年推移（1999-2021年）



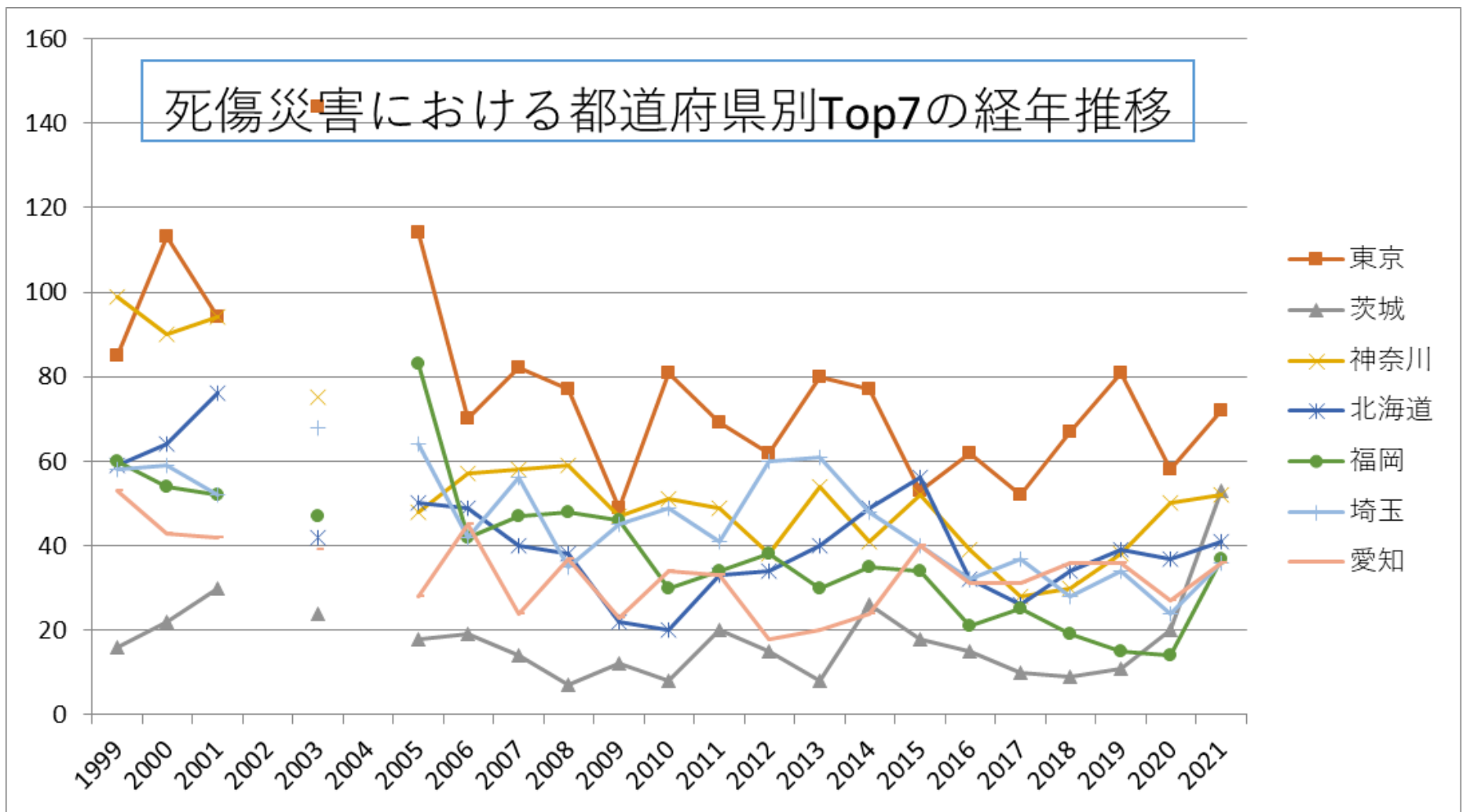
030203建築設備工事業における死傷災害の労働者規模別の経年推移（1999-2021年）



030203建築設備工事業における死傷災害の月別Top5の経年推移（1999-2021年）



030203建築設備工事業における死傷災害の都道府県別Top7の経年推移（1999-2021年）



030203建築設備工事業における死傷災害の年齢別の経年推移 (1999-2021年)

年齢	1999	2000	2001	2002	2003	2004	2005	2006	2007	2008	2009	2010	2011	2012	2013	2014	2015	2016	2017	2018	2019	2020	2021	total	年齢
40歳-	229	214	195	180	179	151	153	177	146	111	125	138	167	159	153	162	177	176	145	157	169	176	187	3,826	40歳-

49 歲																									49 歲
50 歲- 59 歲	278	282	302	243	242	226	222	217	197	158	154	140	142	124	115	146	150	117	121	100	131	122	167	4,096	50 歲- 59 歲
20 歲- 29 歲	315	290	314	284	274	235	218	191	165	142	103	138	124	114	156	112	121	118	109	114	124	120	161	4,042	20 歲- 29 歲
30 歲- 39 歲	207	238	250	229	288	254	216	254	218	209	175	194	200	187	188	152	167	137	119	118	120	131	154	4,405	30 歲- 39 歲
60 歲 以 上	126	136	152	159	126	118	129	98	132	116	98	138	125	103	147	131	129	129	110	121	131	134	147	2,935	60 歲 以 上
19 歲 以 下	37	41	48	32	25	31	22	19	23	15	14	21	21	22	19	27	24	13	16	18	7	14	12	521	19 歲 以 下

下																									下
合計	1,192	1,201	1,261	1,127	1,134	1,015	960	956	881	751	669	769	779	709	778	730	768	690	620	628	682	697	828	19,825	合計

030203建築設備工事業における死傷災害の労働者規模別の経年推移（1999-2021年）

労働者規模	1999	2000	2001	2002	2003	2004	2005	2006	2007	2008	2009	2010	2011	2012	2013	2014	2015	2016	2017	2018	2019	2020	2021	total	労働者規模
9人以下	829	804	879	796	777	722	698	665	605	521	462	541	532	487	537	475	507	463	398	388	435	410	477	13,408	9人以下
10人-29人	276	311	291	237	268	210	190	224	209	177	144	174	194	173	183	187	190	169	161	185	184	197	240	4,774	10人-29人
30人-49人	50	53	58	50	46	43	36	44	31	27	38	31	29	28	27	50	44	34	39	30	32	51	60	931	30人-49人

50 人- 99 人	24	22	18	28	22	25	18	14	24	14	17	9	15	14	15	9	14	13	12	16	15	19	31	408	50 人- 99 人
100 人- 299 人	9	10	13	11	16	14	16	9	10	9	7	11	8	5	13	6	10	8	6	7	14	15	13	240	100 人- 299 人
300 人 以 上	4	1	2	5	5	1	2		2	3	1	3	1	2	3	3	3	3	4	2	2	5	7	64	300 人 以 上
合 計	1,192	1,201	1,261	1,127	1,134	1,015	960	956	881	751	669	769	779	709	778	730	768	690	620	628	682	697	828	19,825	合 計

030203建築設備工事業における死傷災害の月別の経年推移（1999-2021年）

月	1999	2000	2001	2002	2003	2004	2005	2006	2007	2008	2009	2010	2011	2012	2013	2014	2015	2016	2017	2018	2019	2020	2021	total	月
8月	93	109	99	108	106	106	89	97	84	64	55	67	74	54	67	54	64	63	60	71	51	77	119	1,831	8 月
9月	110	79	113	109	86	91	85	86	79	75	53	60	50	49	62	61	78	68	47	49	58	60	92	1,700	9 月

計	1,192	1,201	1,261	1,127	1,134	1,015	960	956	881	751	669	769	779	709	778	730	768	690	620	628	682	697	828	19,825	計
---	-------	-------	-------	-------	-------	-------	-----	-----	-----	-----	-----	-----	-----	-----	-----	-----	-----	-----	-----	-----	-----	-----	-----	--------	---

030203建築設備工事業における死傷災害の都道府県別の経年推移（1999-2021年）

県	1999	2000	2001	2002	2003	2004	2005	2006	2007	2008	2009	2010	2011	2012	2013	2014	2015	2016	2017	2018	2019	2020	2021	total	県
東京	85	113	94		144		114	70	82	77	49	81	69	62	80	77	53	62	52	67	81	58	72	1,642	東京
茨城	16	22	30		24		18	19	14	7	12	8	20	15	8	26	18	15	10	9	11	20	53	375	茨城
神奈川	99	90	94		75		48	57	58	59	47	51	49	38	54	41	52	39	28	30	38	50	52	1,149	神奈川
北海道	59	64	76		42		50	49	40	38	22	20	33	34	40	49	56	32	26	34	39	37	41	881	北海道
福岡	60	54	52		47		83	42	47	48	46	30	34	38	30	35	34	21	25	19	15	14	37	811	福岡
埼玉	58	59	52		68		64	42	56	35	45	49	41	60	61	48	40	32	37	28	34	24	36	969	埼玉
愛知	53	43	42		39		28	45	24	37	23	34	33	18	20	24	40	31	31	36	36	27	36	700	愛知

福島	22	26	24		28		21	26	14	13	20	11	18	22	20	19	16	20	21	14	11	16	16	398	島
熊本	8	12	4		16		13	11	19	12	9	13	8	10	16	18	11	15	15	9	14	13	16	262	熊本
青森	24	11	24		20		8	20	10	9	7	8	10	5	10	9	9	17	12	9	8	11	16	257	青森
山口	15	22	12		23		8	20	5	10	4	8	10	5	13	8	7	13	6	12	14	24	15	254	山口
鹿児島	11	4	7		15		9	3	12	9	17	6	12	8	7	12	19	14	9	7	17	14	15	227	鹿児島
和歌山	18	13	21		21		20	17	13	14	10	14	22	11	9	8	13	15	10	6	9	10	13	287	和歌山
沖縄	2	5	4		1		1	3	6	6	4	3	10	5	11	15	6	15	13	14	17	10	12	163	沖縄
秋田	24	14	23		18		11	18	10	6	6	5	6	6	5	4	5	6	5	11	11	6	10	210	秋田
山形	14	23	24		9		11	19	6	8	5	7	6	8	5	13	7	9	6	4	7	6	10	207	山形
宮崎	12	4	4		12		6	19	11	6	3	7	9	8	5	10	9	2	4	9	8	6	10	164	宮崎

																								崎	
愛媛	10	5	6		6		7	7	10	5	5	8	5	11	14	13	13	4	7	8	4	4	10	162	愛媛
三重	22	16	15		25		6	17	9	8	9	13	10	9	11	16	14	23	12	13	10	8	9	275	三 重
栃木	12	7	12		11		12	11	9	11	12	10	19	22	22	11	15	13	9	5	9	5	9	246	栃 木
長野	29	28	25		22		20	27	24	16	14	18	24	16	15	15	20	15	14	13	15	21	8	399	長 野
岡山	16	24	16		24		17	7	12	10	8	4	10	7	5	11	6	2	8	15	12	4	8	226	岡 山
石川	6	6	9		2		5	5	4	3	10	10	4	14	9	4	11	6	8	10	5	7	8	146	石 川
福井	10	8	20		6		10	12	11	5	8	5	2	6	1	1	6		3	8	5	6	8	141	福 井
岐阜	20	23	30		19		21	27	24	7	12	9	7	11	10	6	11	11	12	8	11	13	7	299	岐 阜
大分	37	48	14		18		17	11	7	7	15	10	7	5	10	3	12	11	1	2	9	9	7	260	大 分
長崎	10	9	11		18		9	11	11	2	3	6	8	5	4	7	10	4	9	9	12	9	7	174	長 崎

島根	6	6	4		5	5	1	1	3	5	1	3	5	5		5	6	3	3	5	3	7	82	島根
岩手	10	11	29		13	18	9	17	11	9	11	18	8	9	10	12	7	8	13	8	12	6	249	岩手
香川	9	7	8		11	15	10	19	14	5	11	2	2	11	4	3	3	4	10	7	8	6	169	香川
佐賀	7	9	9		10	12	5	10	9	4	6	6	8	6	9	4	3	6	2	5	7	6	143	佐賀
奈良	4	5	4		12	9	7	6	4	5	5		1	3	6	4	5	1		5	1	6	93	奈良
高知	17	7	13		5	7	10	8	6	5	4	1	5	4	3	4	5	4	1	4	13	5	131	高知
滋賀	7	20	10		10	5	10	4	2	4	5	5	3	5	1	3	2	4	5	4	7	3	119	滋賀
山梨	6	4	10		3	4	4	1		2		1	2	6	3	3	4		1	4	1	3	62	山梨
徳島	6	11	9		17	17	9	12	13	6	22	12	8	8	6	10	2	2	6	10	6	2	194	徳島
鳥取	3	3	4		6	3	1	3	3	3	3	2	1	2	4	5	4	3	5	4	7	2	71	鳥取

合計	1,192	1,201	1,261		1,134		960	956	881	751	669	769	779	709	778	730	768	690	620	628	682	697	828	17,683	合計
----	-------	-------	-------	--	-------	--	-----	-----	-----	-----	-----	-----	-----	-----	-----	-----	-----	-----	-----	-----	-----	-----	-----	--------	----

出典：<https://anzeninfo.mhlw.go.jp/user/anzen/tok/anst00.htm>（職場のあんぜんサイト）

https://www.jisha.or.jp/international/topics/202211_04.htmlに戻る。