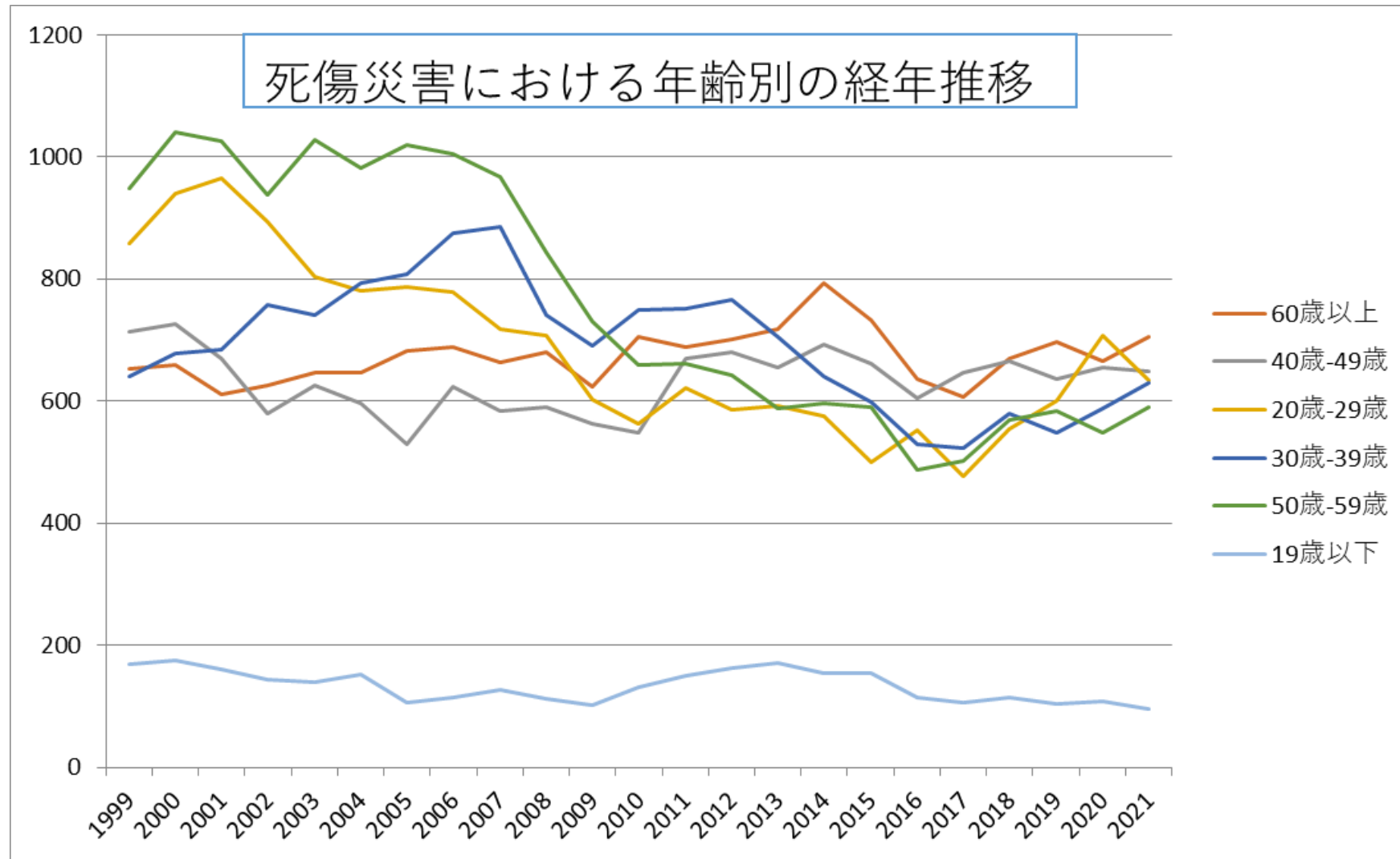
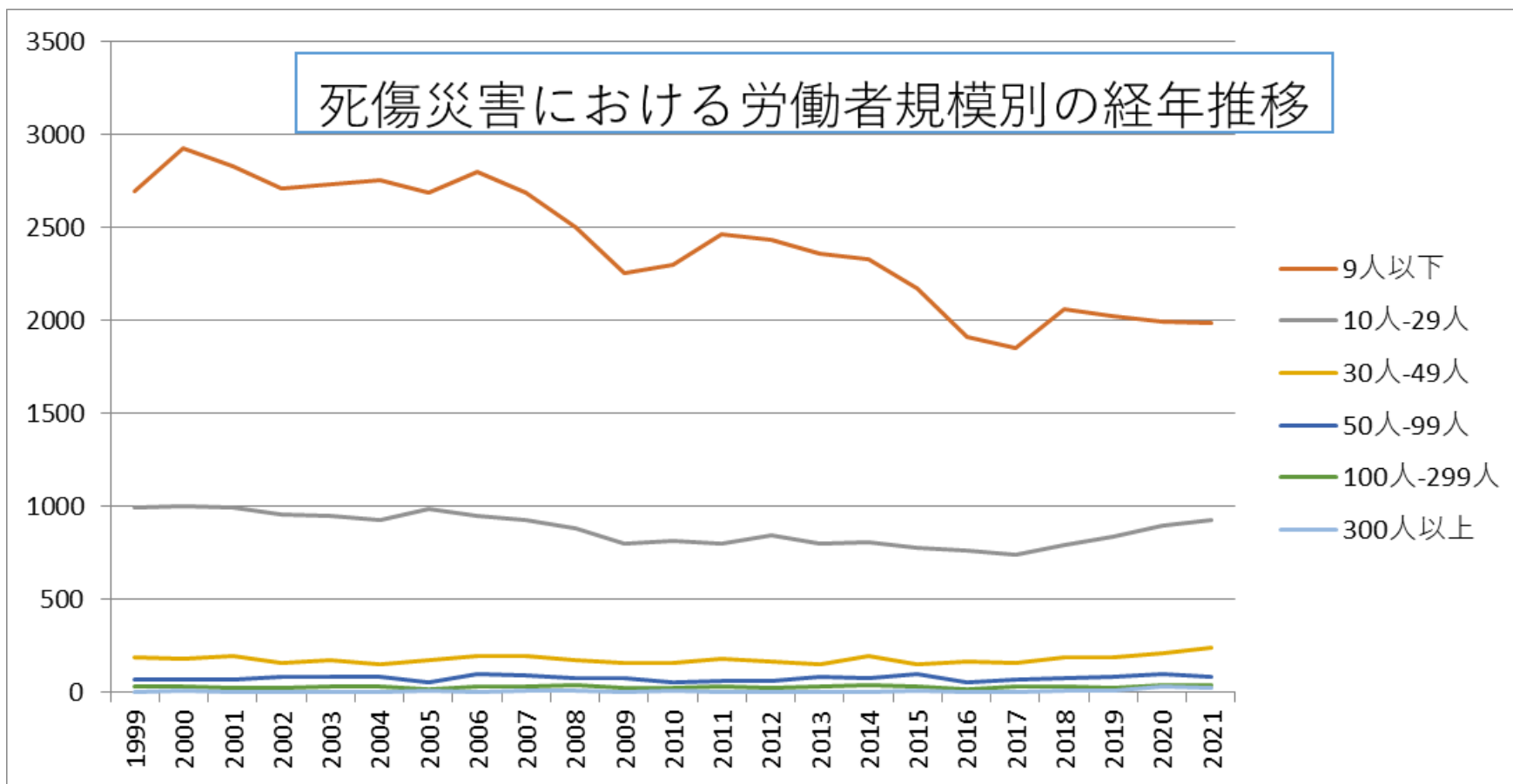


030209その他の建築工事業における死傷災害の年齢別、規模別、月別及び都道府県別の経年推移（1999-2021年）

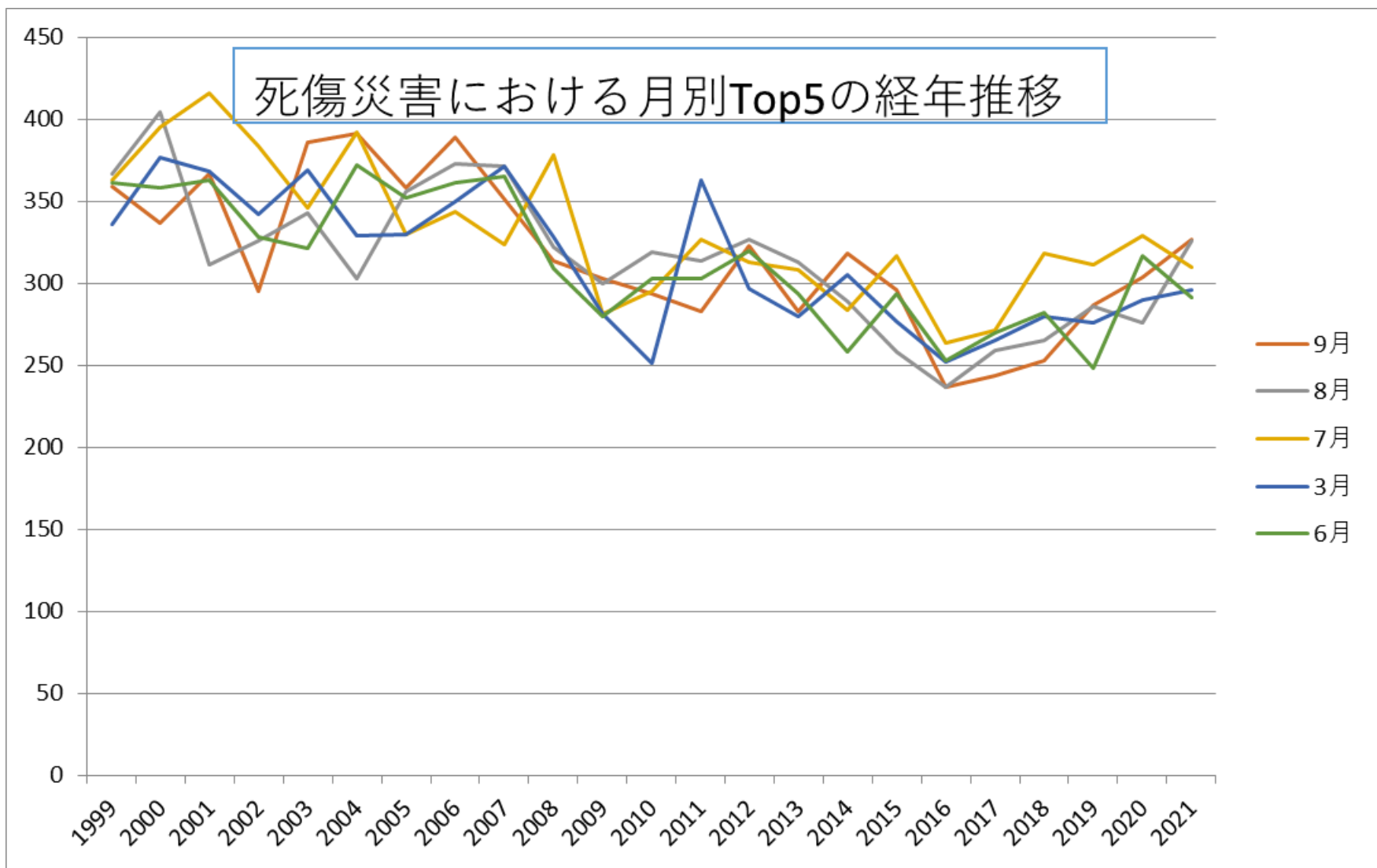
030209その他の建築工事業における死傷災害の年齢別の経年推移（1999-2021年）



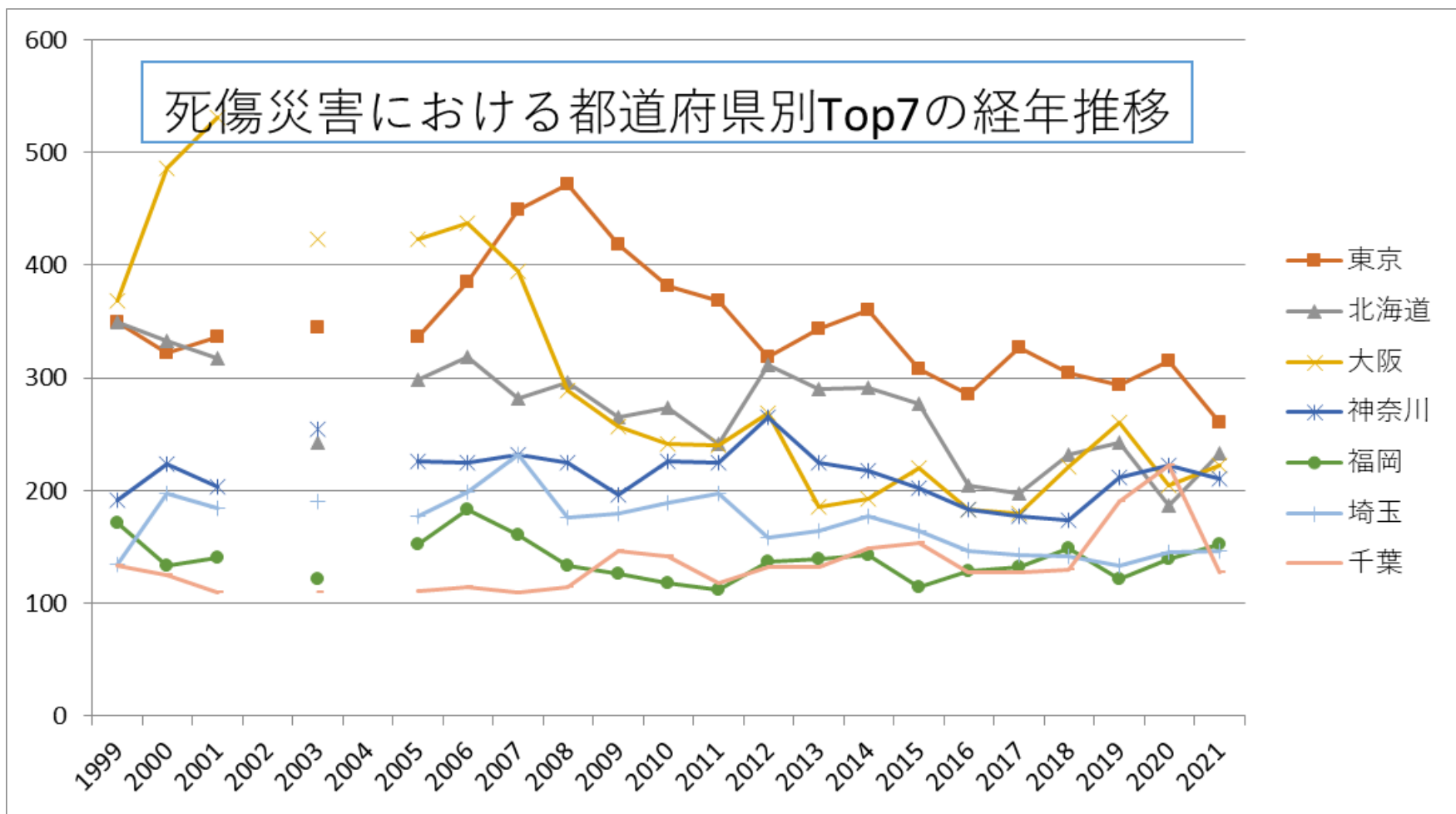
030209その他の建築工事業における死傷災害の労働者規模別の経年推移（1999-2021年）



030209その他の建築工事業における死傷災害の月別Top5の経年推移（1999-2021年）



030209その他の建築工事業における死傷災害の都道府県別Top7の経年推移（1999-2021年）



030209その他の建築工事業における死傷災害の年齢別の経年推移 (1999-2021年)

年齢	1999	2000	2001	2002	2003	2004	2005	2006	2007	2008	2009	2010	2011	2012	2013	2014	2015	2016	2017	2018	2019	2020	2021	total	年齢
60歳以上	653	660	611	626	646	647	682	689	664	681	624	706	689	702	717	794	733	636	607	669	696	665	706	15,503	60歳以上

40 歲- 49 歲	713	726	670	580	626	597	529	623	583	589	563	549	670	681	654	692	661	604	646	665	636	655	649	14,561	40 歲- 49 歲
20 歲- 29 歲	858	941	966	894	804	780	788	778	718	708	602	563	622	586	593	575	500	552	477	555	600	707	633	15,800	20 歲- 29 歲
30 歲- 39 歲	641	677	684	758	740	793	809	874	885	741	691	750	751	765	705	641	598	530	522	580	548	588	630	15,901	30 歲- 39 歲
50 歲- 59 歲	949	1,041	1,025	937	1,027	981	1,020	1,005	967	843	730	659	662	643	588	596	590	487	502	568	583	548	591	17,542	50 歲- 59 歲
19 歲 以 下	169	175	161	144	140	153	105	115	127	113	101	131	149	163	170	154	155	114	105	115	103	107	95	3,064	19 歲 以 下
合 計	3,983	4,220	4,117	3,941	3,983	3,951	3,933	4,084	3,944	3,675	3,311	3,358	3,543	3,540	3,427	3,452	3,237	2,923	2,859	3,152	3,166	3,270	3,304	82,373	合 計

人- 299 人	28	31	23	22	34	28	20	32	34	36	23	25	29	25	29	36	32	18	30	30	23	41	40	669	人- 299 人
300 人 以 上	2	6	2	3	5	4	6	5	6	6	5	9	5	5	4	4	7	4	2	6	7	29	24	156	300 人 以 上
合 計	3,983	4,220	4,117	3,941	3,983	3,951	3,933	4,084	3,944	3,675	3,311	3,358	3,543	3,540	3,427	3,452	3,237	2,923	2,859	3,152	3,166	3,270	3,304	82,373	合 計

030209その他の建築工事業における死傷災害の月別の経年推移（1999-2021年）

月	1999	2000	2001	2002	2003	2004	2005	2006	2007	2008	2009	2010	2011	2012	2013	2014	2015	2016	2017	2018	2019	2020	2021	total	月
9月	359	337	367	295	386	391	358	389	351	314	303	294	283	323	283	318	296	237	244	253	287	304	327	7,299	9 月
8月	367	404	311	326	343	303	356	373	371	322	300	319	314	327	313	289	258	237	259	265	286	276	326	7,245	8 月
7月	363	395	416	384	346	392	330	344	324	378	281	295	327	313	308	284	317	264	271	318	311	329	310	7,600	7 月
3月	336	377	368	342	369	329	330	350	371	328	281	251	363	297	280	305	277	252	265	280	276	290	296	7,213	3 月
6月	361	358	363	328	321	372	352	361	365	309	280	303	303	320	294	258	294	253	270	282	248	317	291	7,203	6 月

京都	81	92	74		82		59	58	73	64	30	41	55	54	60	63	68	42	59	44	49	55	55	1,258	都
群馬	107	86	68		83		72	61	67	58	45	48	50	61	60	56	30	34	41	55	38	47	55	1,222	群馬
広島	60	85	89		81		74	59	65	68	57	38	61	55	64	57	59	60	61	65	79	63	51	1,351	広島
熊本	32	25	31		49		46	62	38	53	52	49	51	39	49	41	54	60	61	57	29	48	49	975	熊本
宮崎	59	43	46		71		49	35	51	50	40	30	28	31	32	38	21	35	33	27	36	39	45	839	宮崎
岩手	58	53	28		45		68	66	67	41	41	47	71	52	49	34	48	25	32	32	29	32	43	961	岩手
沖縄	19	31	23		19		33	13	10	17	17	21	21	24	20	30	35	38	37	39	47	44	42	580	沖縄
山口	79	70	42		54		46	47	28	34	36	42	50	31	41	49	28	41	24	28	32	21	39	862	山口
和歌山	45	48	32		32		45	43	40	34	24	36	21	43	31	39	23	23	25	40	30	32	38	724	和歌山
岡山	42	75	67		58		58	55	68	56	54	51	37	42	38	55	61	48	36	28	31	47	34	1,041	岡山
香川	55	41	44		46		14	34	34	26	36	38	38	34	40	44	41	44	32	38	32	24	34	769	香

佐賀	15	37	29		24		28	30	19	17	16	16	21	29	21	35	29	33	22	25	23	32	21	522	賀
秋田	76	50	67		41		44	42	25	36	28	30	34	44	31	35	8	17	12	10	8	16	18	672	秋田
奈良	29	44	33		61		40	34	42	49	37	28	21	23	42	17	26	9	14	20	23	17	18	627	奈良
鳥取	14	22	20		15		19	21	16	8	8	6	21	14	11	7	11	12	8	22	35	21	16	327	鳥取
石川	31	23	21		24		18	23	33	24	30	5	8	6	12	16	16	12	15	11	10	13	14	365	石川
合計	3,983	4,220	4,117		3,983		3,933	4,084	3,944	3,675	3,311	3,358	3,543	3,540	3,427	3,452	3,237	2,923	2,859	3,152	3,166	3,270	3,304	74,481	合計

出典：<https://anzeninfo.mhlw.go.jp/user/anzen/tok/anst00.htm>（職場のあんぜんサイト）

https://www.jisha.or.jp/international/topics/202211_04.htmlに戻る。