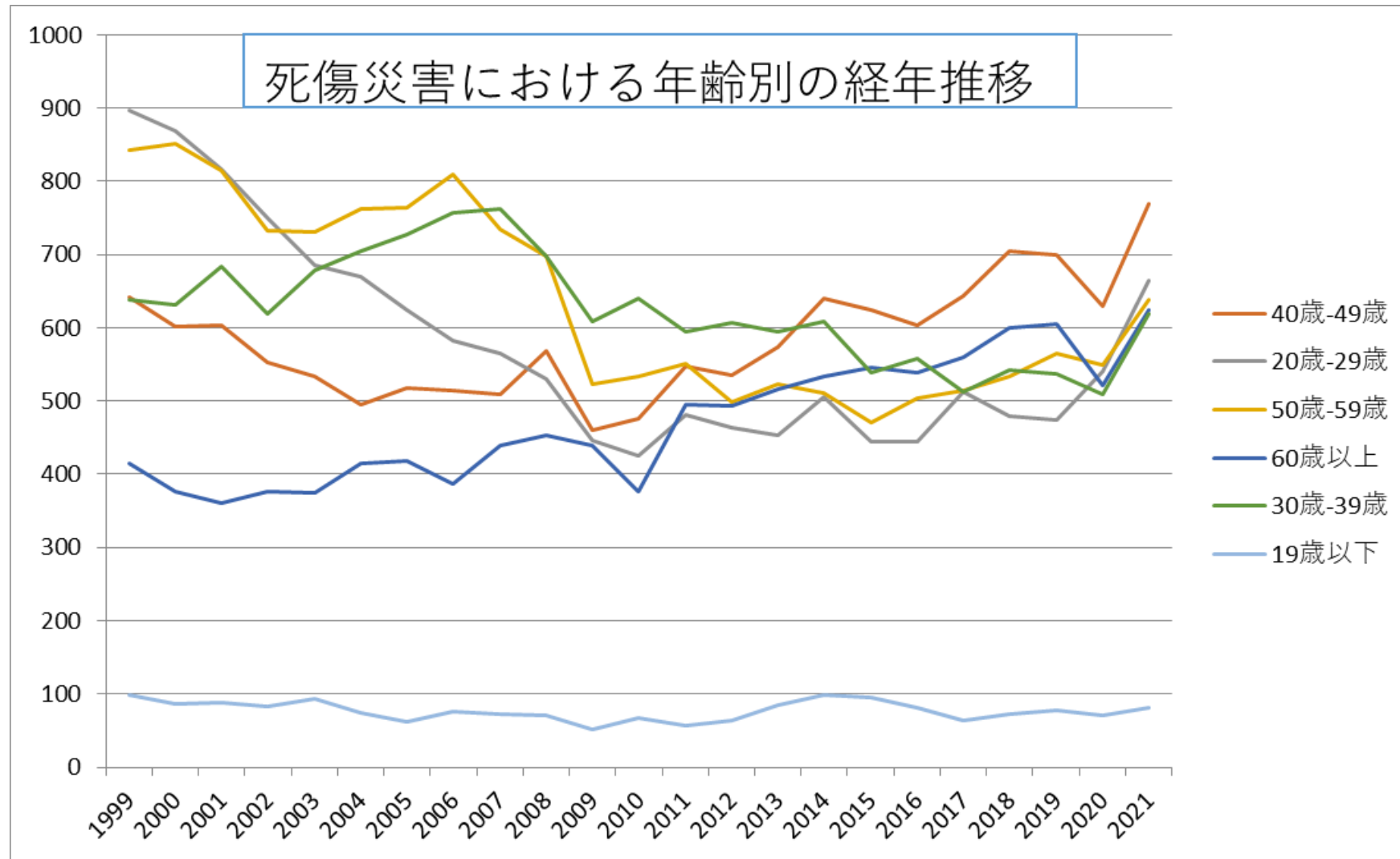
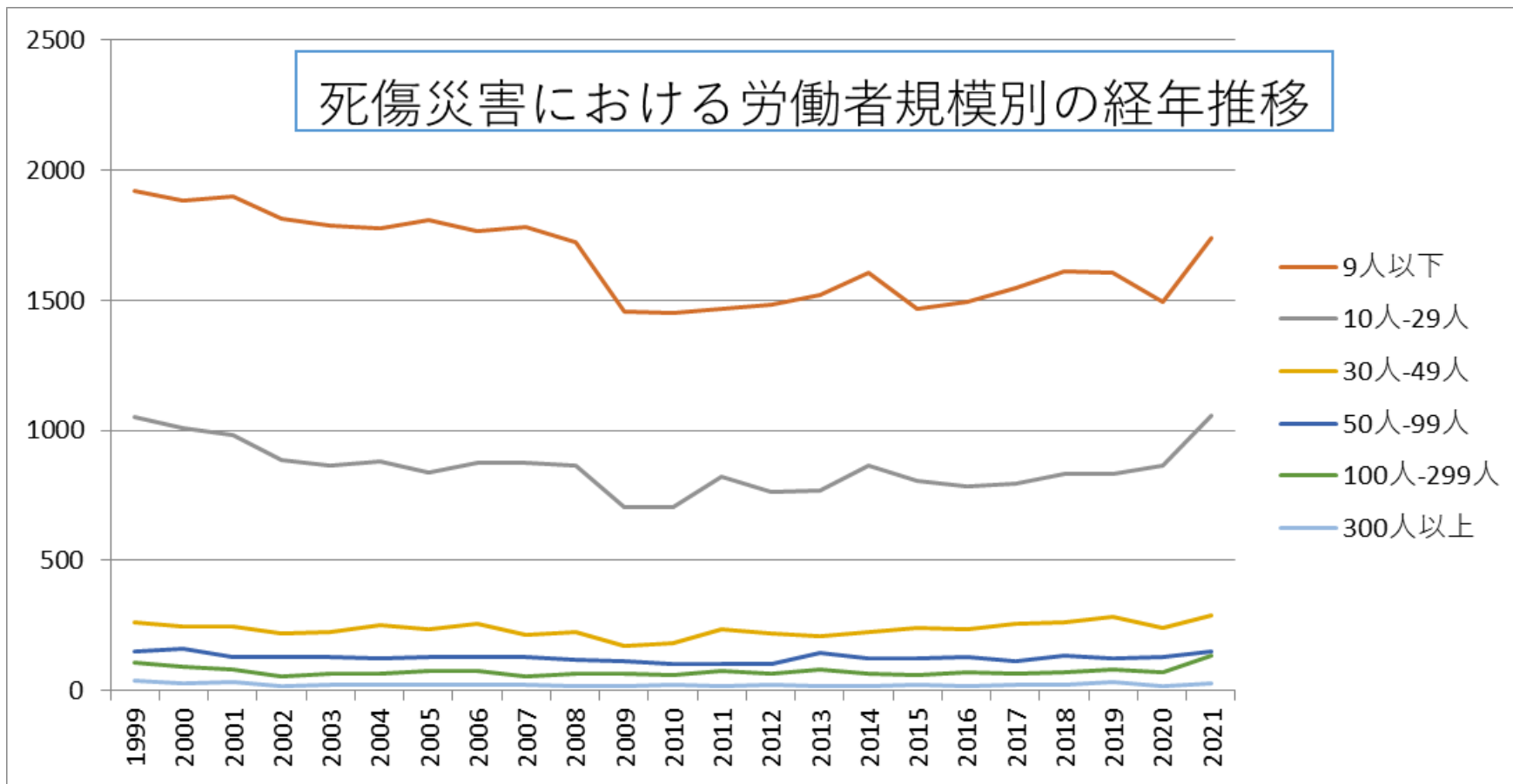


0303その他の建設業における死傷災害の年齢別、規模別、月別及び都道府県別の経年推移（1999-2021年）

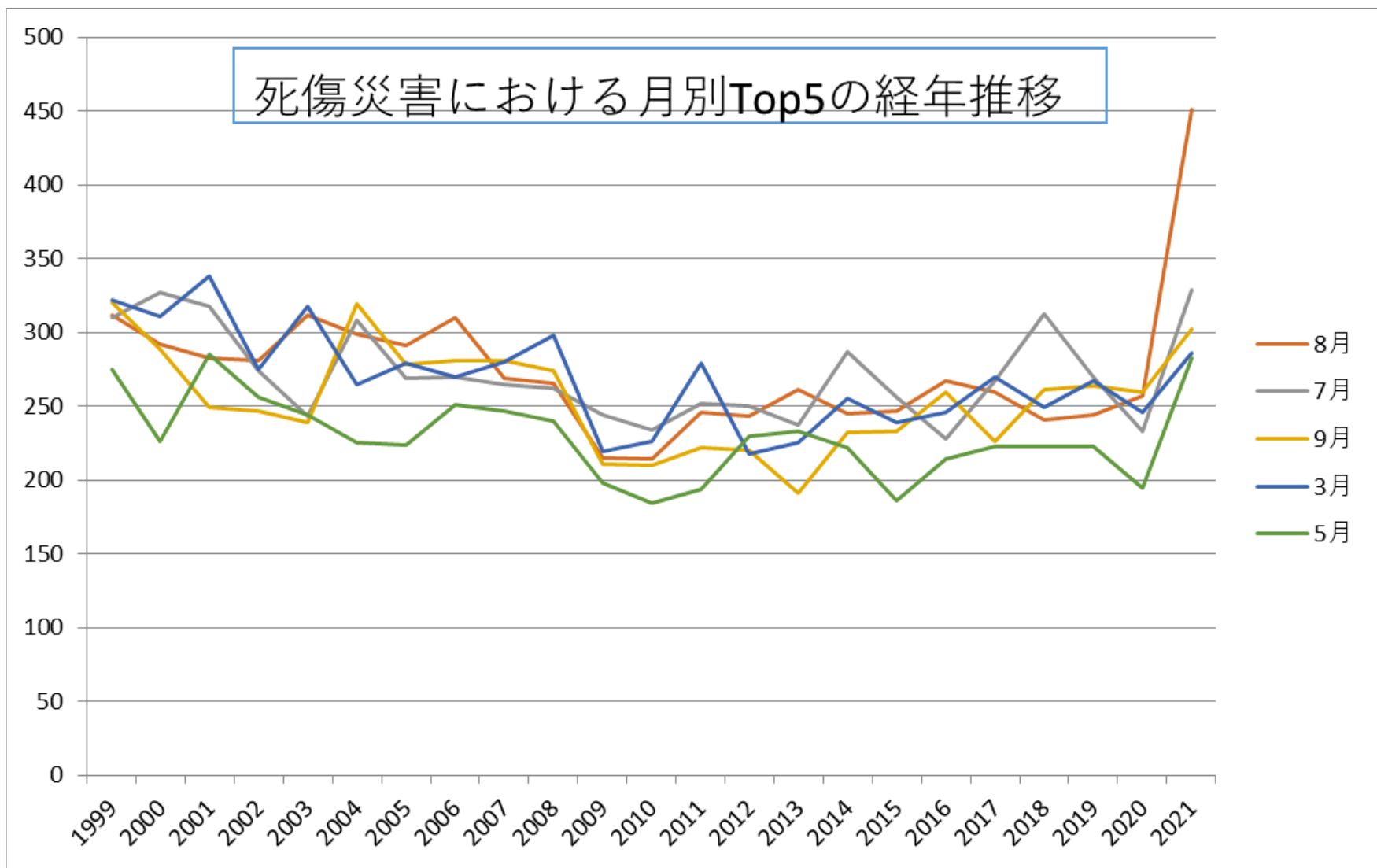
0303その他の建設業における死傷災害の年齢別の経年推移（1999-2021年）



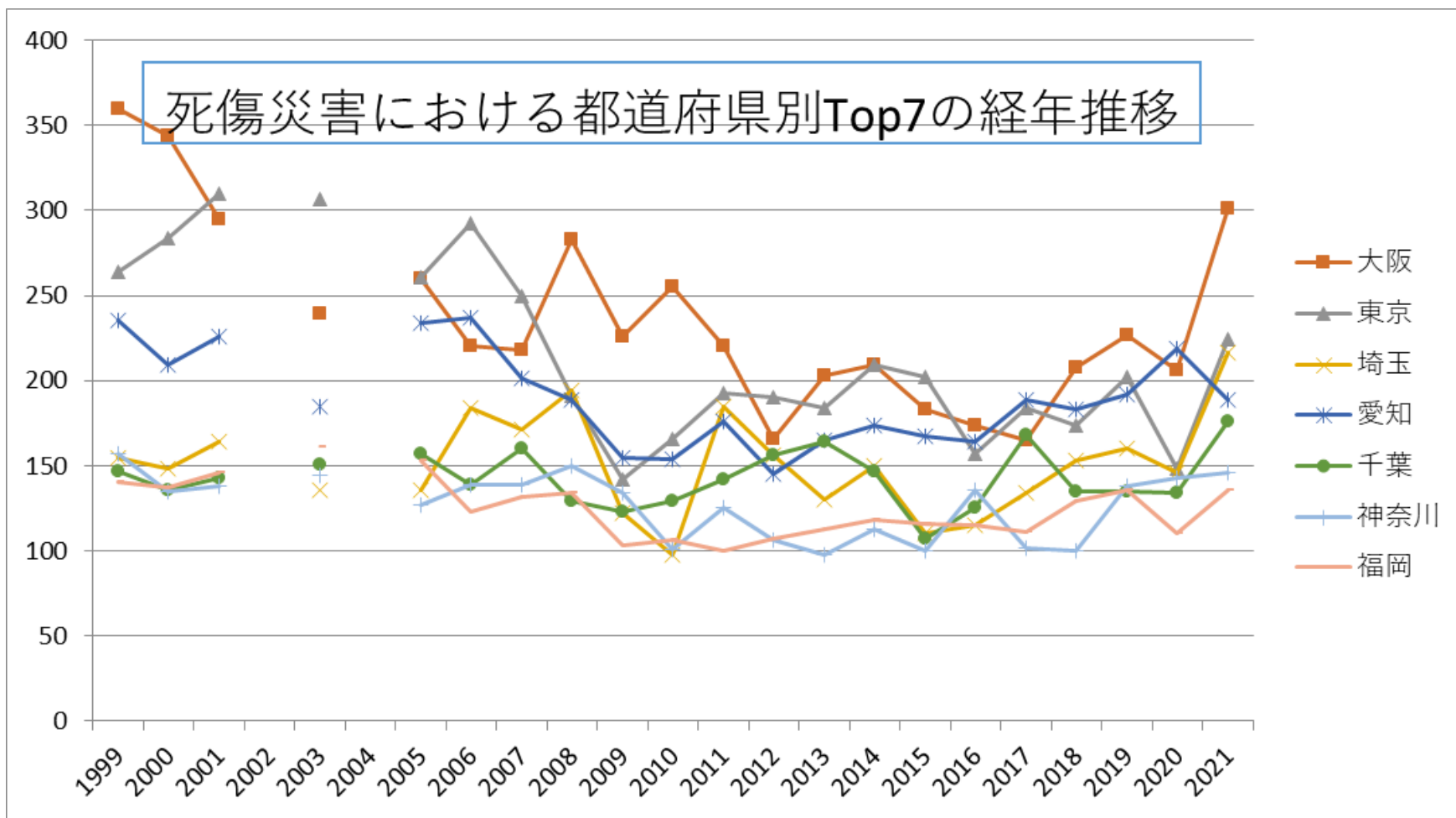
0303その他の建設業における死傷災害の労働者規模別の経年推移（1999-2021年）



0303その他の建設業における死傷災害の月別Top5の経年推移（1999-2021年）



0303その他の建設業における死傷災害の都道府県別Top7の経年推移（1999-2021年）



0303その他の建設業における死傷災害の年齢別の経年推移（1999-2021年）

年齢	1999	2000	2001	2002	2003	2004	2005	2006	2007	2008	2009	2010	2011	2012	2013	2014	2015	2016	2017	2018	2019	2020	2021	total	年齢
40歳-49歳	641	602	604	553	534	496	518	515	509	568	461	476	547	535	574	640	624	604	643	704	699	630	769	13,446	40歳-49歳

20 歲- 29 歲	896	869	817	750	686	670	624	583	565	530	447	425	481	463	454	506	444	444	513	479	474	541	665	13,326	20 歲- 29 歲
50 歲- 59 歲	842	852	814	733	731	762	764	810	735	698	523	534	551	498	523	511	470	504	515	533	565	549	639	14,656	50 歲- 59 歲
60 歲 以 上	414	377	360	377	375	415	418	387	440	454	440	377	495	493	516	534	546	538	560	600	606	521	625	10,868	60 歲 以 上
30 歲- 39 歲	639	631	684	620	679	705	727	757	762	698	609	640	594	607	595	609	539	558	513	543	537	509	620	14,375	30 歲- 39 歲
19 歲 以 下	99	87	89	83	93	75	62	76	73	70	52	68	56	64	84	98	96	81	64	72	77	70	81	1,770	19 歲 以 下
合 計	3,531	3,418	3,368	3,116	3,098	3,123	3,113	3,128	3,084	3,018	2,532	2,520	2,724	2,660	2,746	2,898	2,719	2,729	2,808	2,931	2,958	2,820	3,399	68,441	合 計



人- 299 人	108	90	83	52	65	66	77	76	56	67	65	58	75	66	81	63	60	69	67	68	79	70	135	1,696	人- 299 人
300 人 以 上	37	28	32	16	22	24	20	23	23	15	16	21	17	20	19	18	21	15	23	23	31	19	27	510	300 人 以 上
合 計	3,531	3,418	3,368	3,116	3,098	3,123	3,113	3,128	3,084	3,018	2,532	2,520	2,724	2,660	2,746	2,898	2,719	2,729	2,808	2,931	2,958	2,820	3,399	68,441	合 計

0303その他の建設業における死傷災害の月別の経年推移（1999-2021年）

月	1999	2000	2001	2002	2003	2004	2005	2006	2007	2008	2009	2010	2011	2012	2013	2014	2015	2016	2017	2018	2019	2020	2021	total	月
8月	312	292	283	281	312	299	291	310	269	266	215	214	246	243	261	245	247	267	260	241	244	257	451	6,306	8 月
7月	310	327	318	274	243	308	269	270	265	262	244	234	252	250	237	287	256	228	267	313	270	233	329	6,246	7 月
9月	320	289	249	247	239	319	278	281	281	274	211	210	222	220	191	232	233	260	226	261	264	260	302	5,869	9 月
3月	322	311	338	275	318	265	279	270	280	298	219	226	279	218	225	255	239	246	270	249	267	246	286	6,181	3 月
5月	275	226	285	256	244	225	224	251	247	240	198	184	194	230	233	222	186	214	223	223	223	195	283	5,281	5 月







新潟	87	96	85		64		45	53	55	49	43	38	43	49	45	41	35	41	60	42	60	47	88	1,166	新潟
静岡	102	113	113		107		106	85	97	101	75	75	64	73	69	67	51	64	61	81	96	74	86	1,760	静岡
福島	63	73	64		56		68	61	53	55	48	50	71	91	110	112	174	145	115	125	101	99	84	1,818	福島
茨城	87	82	83		79		74	102	93	69	75	63	86	88	81	105	101	119	103	104	74	61	65	1,794	茨城
宮城	44	53	37		37		38	31	42	37	33	29	71	46	56	40	47	44	48	57	50	33	58	931	宮城
滋賀	21	29	23		29		32	40	38	47	37	37	32	39	40	30	32	33	38	44	53	32	58	764	滋賀
京都	81	83	74		64		77	55	70	79	62	56	57	48	42	52	35	54	50	44	60	64	56	1,263	京都
三重	59	65	54		61		53	61	52	54	52	46	51	38	64	47	59	51	55	53	60	67	56	1,158	三重
長野	45	41	44		40		28	42	39	43	34	47	30	38	35	48	49	36	31	34	39	36	56	835	長野
佐賀	26	29	40		32		24	36	22	21	21	25	27	27	42	19	31	28	34	31	22	42	54	633	佐賀
熊本	58	42	48		51		38	49	49	37	50	35	42	52	56	40	63	76	54	66	57	67	51	1,081	熊本





和歌山	46	42	28		30		34	27	26	28	17	29	15	21	15	20	21	17	11	19	18	12	19	495	和歌山
山梨	33	23	29		26		12	19	19	23	19	26	17	16	17	16	25	15	22	17	10	15	18	417	山梨
高知	24	21	25		22		25	23	20	24	12	25	18	20	23	21	20	18	16	18	16	13	16	420	高知
山形	36	35	20		29		25	23	20	25	29	17	26	29	18	17	26	20	21	31	14	24	12	497	山形
合計	3,531	3,418	3,368		3,098		3,113	3,128	3,084	3,018	2,532	2,520	2,724	2,660	2,746	2,898	2,719	2,729	2,808	2,931	2,958	2,820	3,399	62,202	合計

出典：<https://anzeninfo.mhlw.go.jp/user/anzen/tok/anst00.htm>（職場のあんぜんサイト）

[https://www.jisha.or.jp/international/topics/202211\\_04.html](https://www.jisha.or.jp/international/topics/202211_04.html)に戻る。