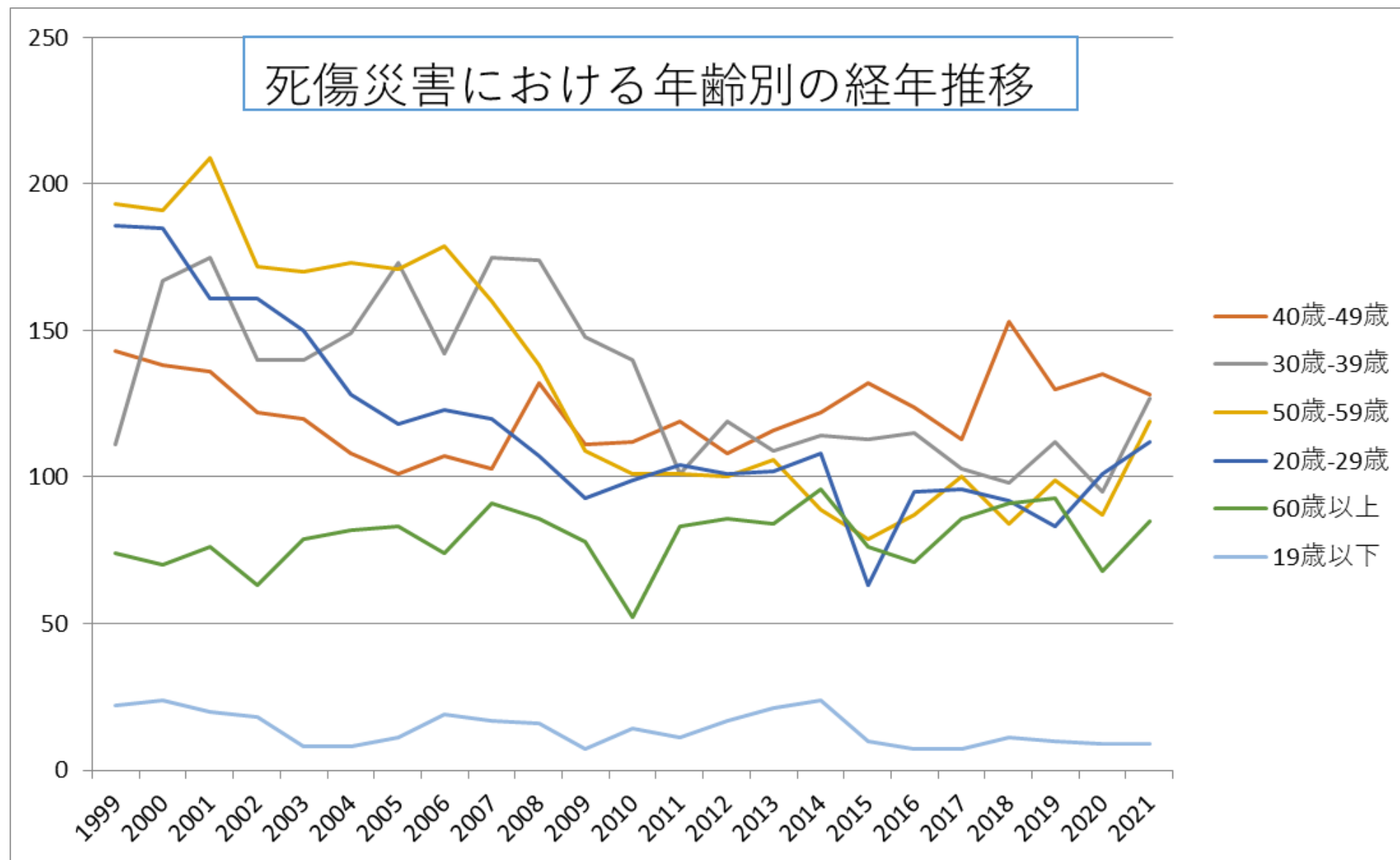
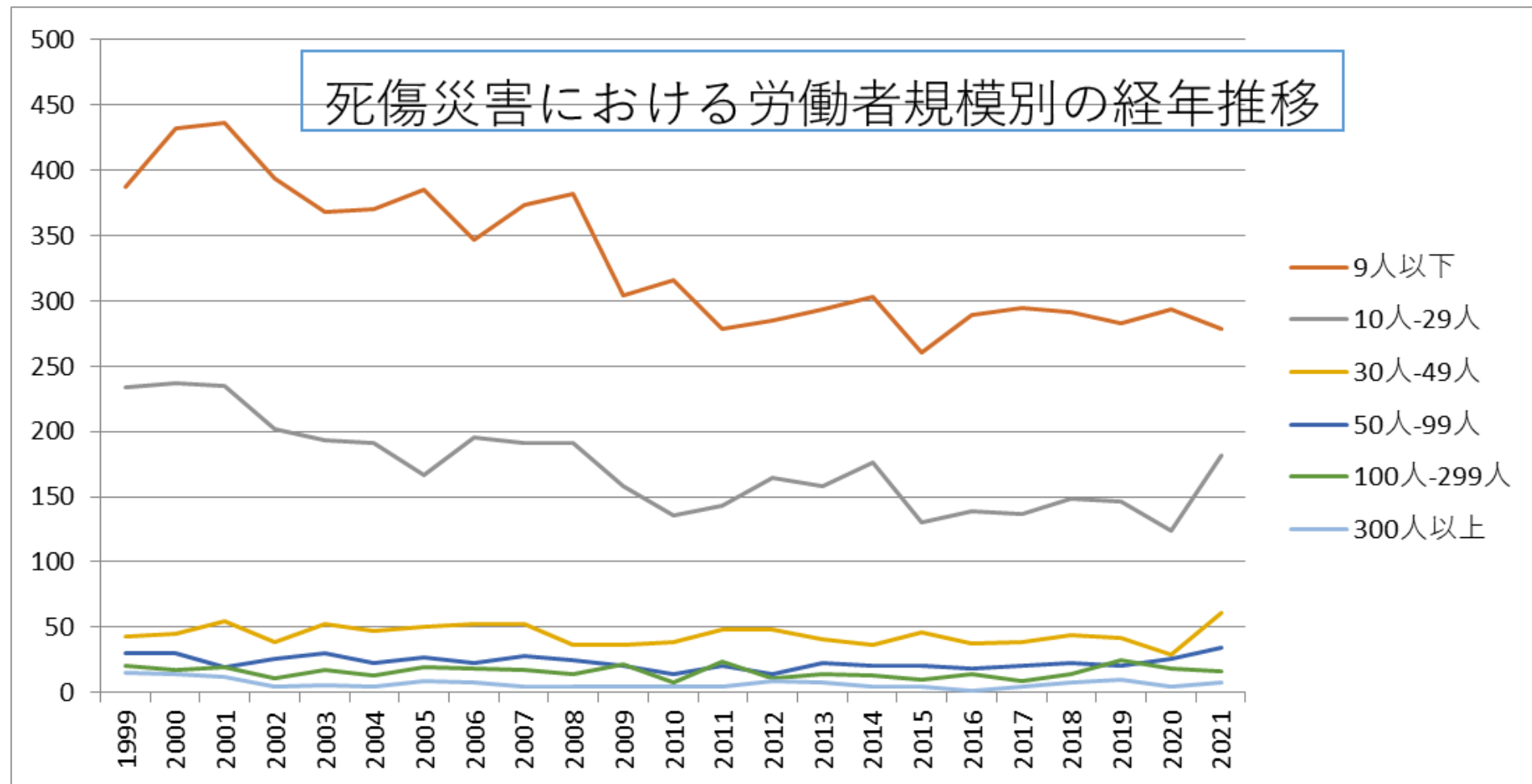


030302機械器具設置工事業における死傷災害の年齢別、規模別、月別及び都道府県別の経年推移（1999-2021年）

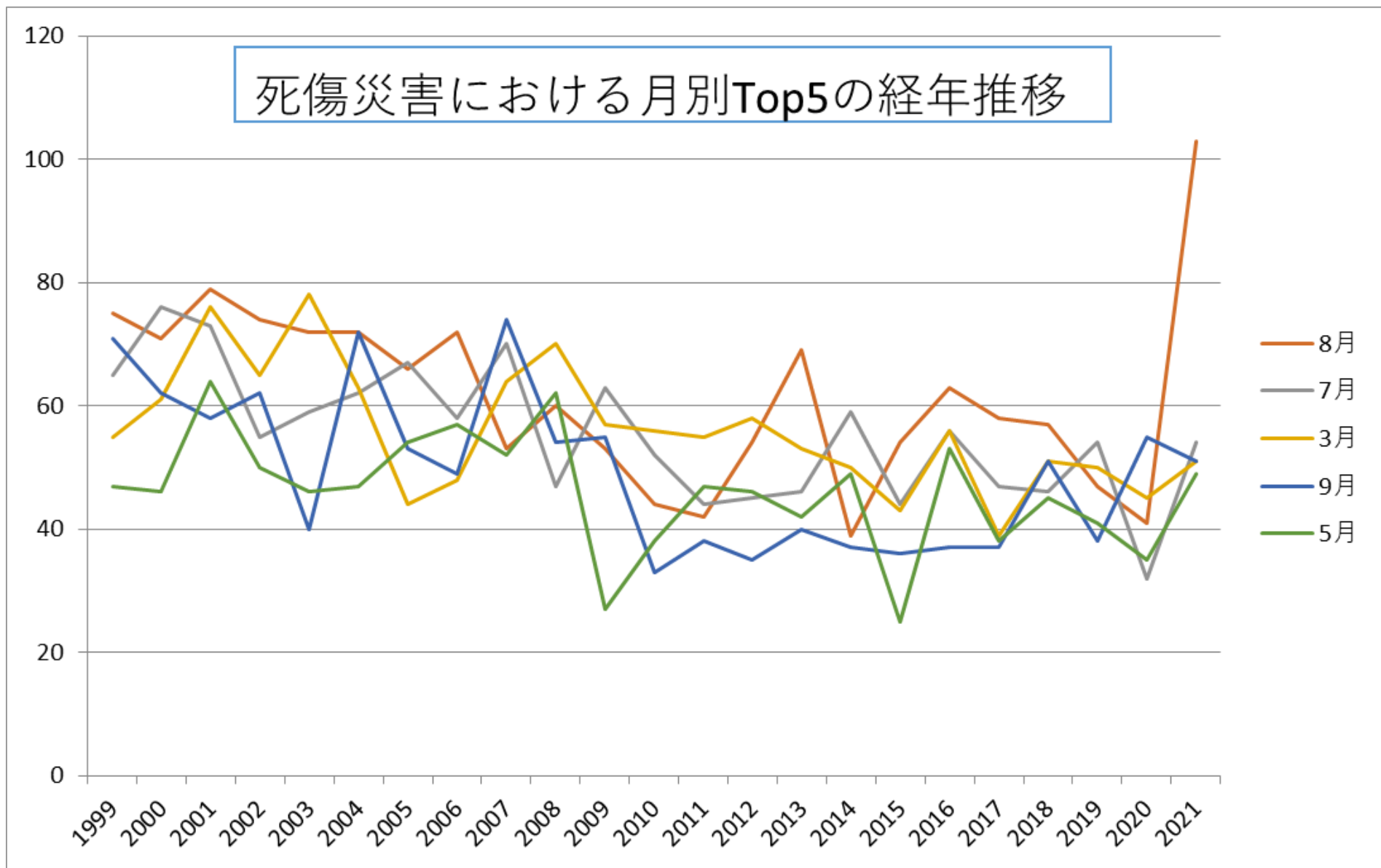
030302機械器具設置工事業における死傷災害の年齢別の経年推移（1999-2021年）



030302機械器具設置工事業における死傷災害の労働者規模別の経年推移（1999-2021年）



030302機械器具設置工事業における死傷災害の月別Top5の経年推移（1999-2021年）



030302機械器具設置工事業における死傷災害の都道府県別Top7の経年推移（1999-2021年）



49 歲	143	138	136	122	120	108	101	107	103	132	111	112	119	108	116	122	132	124	113	153	130	135	128	2,813	49 歲
30 歲- 39 歲	111	167	175	140	140	149	173	142	175	174	148	140	101	119	109	114	113	115	103	98	112	95	127	3,040	30 歲- 39 歲
50 歲- 59 歲	193	191	209	172	170	173	171	179	160	138	109	101	101	100	106	89	79	87	100	84	99	87	119	3,017	50 歲- 59 歲
20 歲- 29 歲	186	185	161	161	150	128	118	123	120	107	93	99	104	101	102	108	63	95	96	92	83	101	112	2,688	20 歲- 29 歲
60 歲 以 上	74	70	76	63	79	82	83	74	91	86	78	52	83	86	84	96	76	71	86	91	93	68	85	1,827	60 歲 以 上
19 歲	22	24	20	18	8	8	11	19	17	16	7	14	11	17	21	24	10	7	7	11	10	9	9	320	19 歲

以下																									以下
合計	729	775	777	676	667	648	657	644	666	653	546	518	519	531	538	553	473	499	505	529	527	495	580	13,705	合計

030302機械器具設置工事業における死傷災害の労働者規模別の経年推移（1999-2021年）

労働者規模	1999	2000	2001	2002	2003	2004	2005	2006	2007	2008	2009	2010	2011	2012	2013	2014	2015	2016	2017	2018	2019	2020	2021	total	労働者規模
9人以下	387	432	437	394	368	370	385	347	374	382	304	316	279	285	294	303	261	289	295	291	283	294	279	7,649	9人以下
10人-29人	234	237	235	202	193	191	167	195	191	191	158	136	143	164	158	176	130	139	137	149	146	124	182	3,978	10人-29人
30人-49人	43	45	55	39	53	47	50	53	52	37	37	39	48	48	41	36	46	38	39	44	42	29	61	1,022	30人-49人







12月	61	73	41	51	47	50	50	58	49	50	44	48	55	34	38	38	40	31	35	27	35	39	22	1,016	12月
合計	729	775	777	676	667	648	657	644	666	653	546	518	519	531	538	553	473	499	505	529	527	495	580	13,705	合計

030302機械器具設置工事業における死傷災害の都道府県別の経年推移（1999-2021年）

県	1999	2000	2001	2002	2003	2004	2005	2006	2007	2008	2009	2010	2011	2012	2013	2014	2015	2016	2017	2018	2019	2020	2021	total	県
神奈川県	39	38	53		43		46	39	47	44	46	32	26	31	28	43	30	47	32	39	41	39	33	816	神奈川県
福岡県	27	24	28		36		36	22	23	32	16	20	14	19	28	24	13	15	20	19	21	15	29	481	福岡県
大阪府	64	62	61		43		42	34	48	54	55	46	47	32	32	29	28	18	18	39	29	17	28	826	大阪府
東京都	50	62	70		54		45	43	47	40	26	32	39	37	33	39	29	24	35	28	31	26	27	817	東京都
北海道	26	24	32		35		30	34	30	17	29	18	18	31	19	23	26	31	27	25	28	37	26	566	北海道
茨城県	19	16	24		20		13	18	24	15	27	12	21	14	13	22	11	11	12	18	13	18	25	366	茨城県

城																								城	
千葉	41	41	47		39		36	38	27	35	41	21	31	31	39	22	18	14	37	27	26	23	24	658	千葉
兵庫	26	46	42		28		32	33	37	31	26	30	26	25	30	29	21	32	25	20	28	32	23	622	兵庫
愛知	55	47	34		37		50	51	46	40	30	26	32	18	21	31	22	29	30	27	30	43	22	721	愛知
静岡	31	41	33		23		30	34	41	42	26	26	17	28	20	15	22	21	10	24	25	18	22	549	静岡
愛媛	9	7	11		12		6	7	12	3	4	13	9	11	6	8	11	6	11	12	10	9	22	199	愛媛
佐賀	6	10	6		1		4	3	4	3		2	3	5	7	1	1	2	3	4	4	6	21	96	佐賀
福井	6	10	5		6		5	7	9	4	10	6	7	9	3	9	7	3	6	8	3	6	19	148	福井
群馬	20	22	18		15		19	13	17	26	18	11	16	16	19	14	18	12	13	12	11	9	17	336	群馬
埼玉	32	33	21		18		25	32	34	45	24	27	22	18	20	29	17	22	16	19	17	10	16	497	埼玉
広	26	25	18		16		12	12	12	13	6	11	12	12	15	8	16	17	11	23	7	11	16	299	広







山梨	3	4	4		8		2		1	1	3	1			1	4	4	4		1	3	1	2	47	山梨
和歌山	11	13	7		5		7	5	3	4	2	8	3	5	4	2	1		2	5	2	1	1	91	和歌山
合計	729	775	777		667		657	644	666	653	546	518	519	531	538	553	473	499	505	529	527	495	580	12,381	合計

出典：<https://anzeninfo.mhlw.go.jp/user/anzen/tok/anst00.htm>（職場のあんぜんサイト）

[https://www.jisha.or.jp/international/topics/202211\\_04.html](https://www.jisha.or.jp/international/topics/202211_04.html)に戻る。