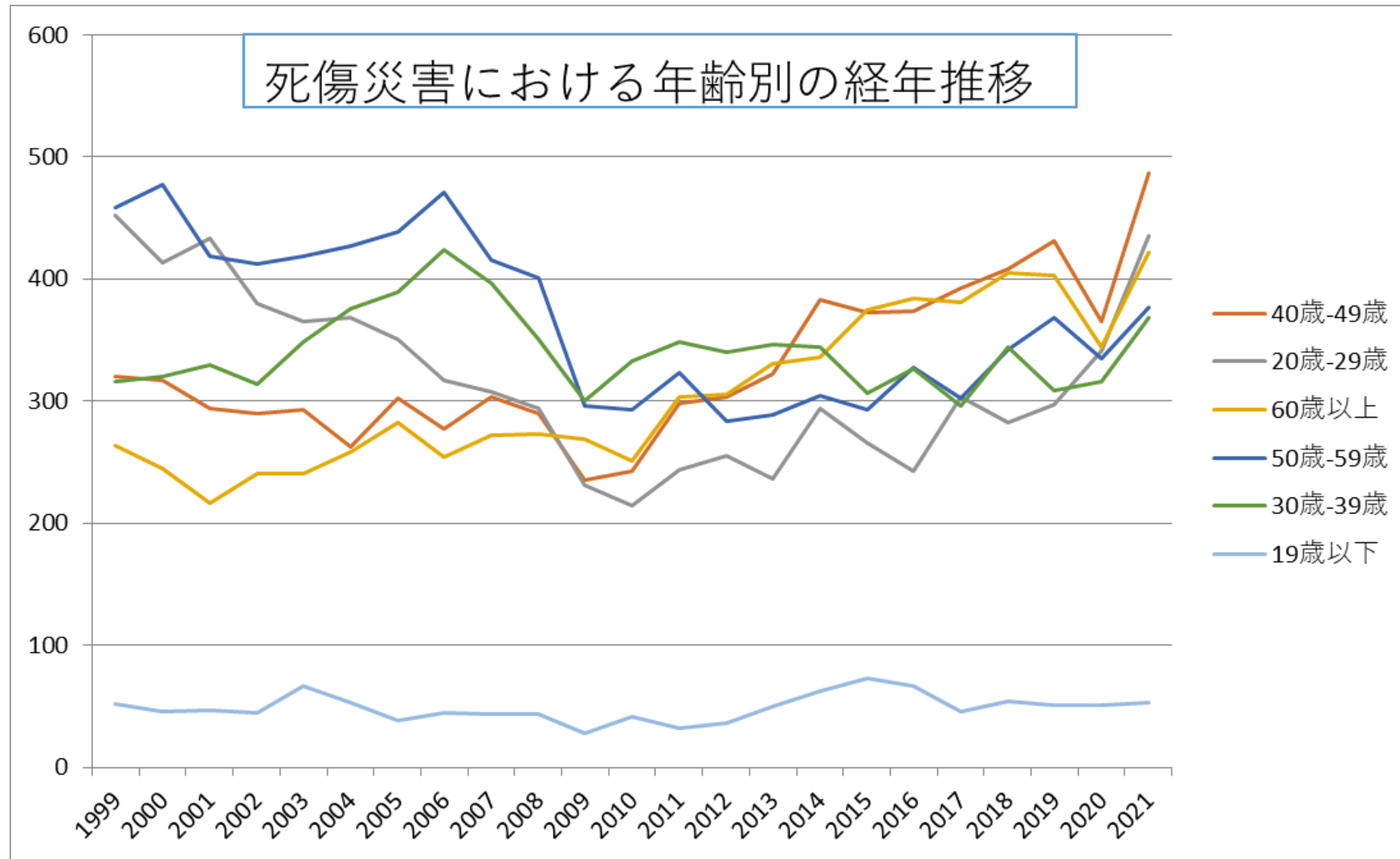
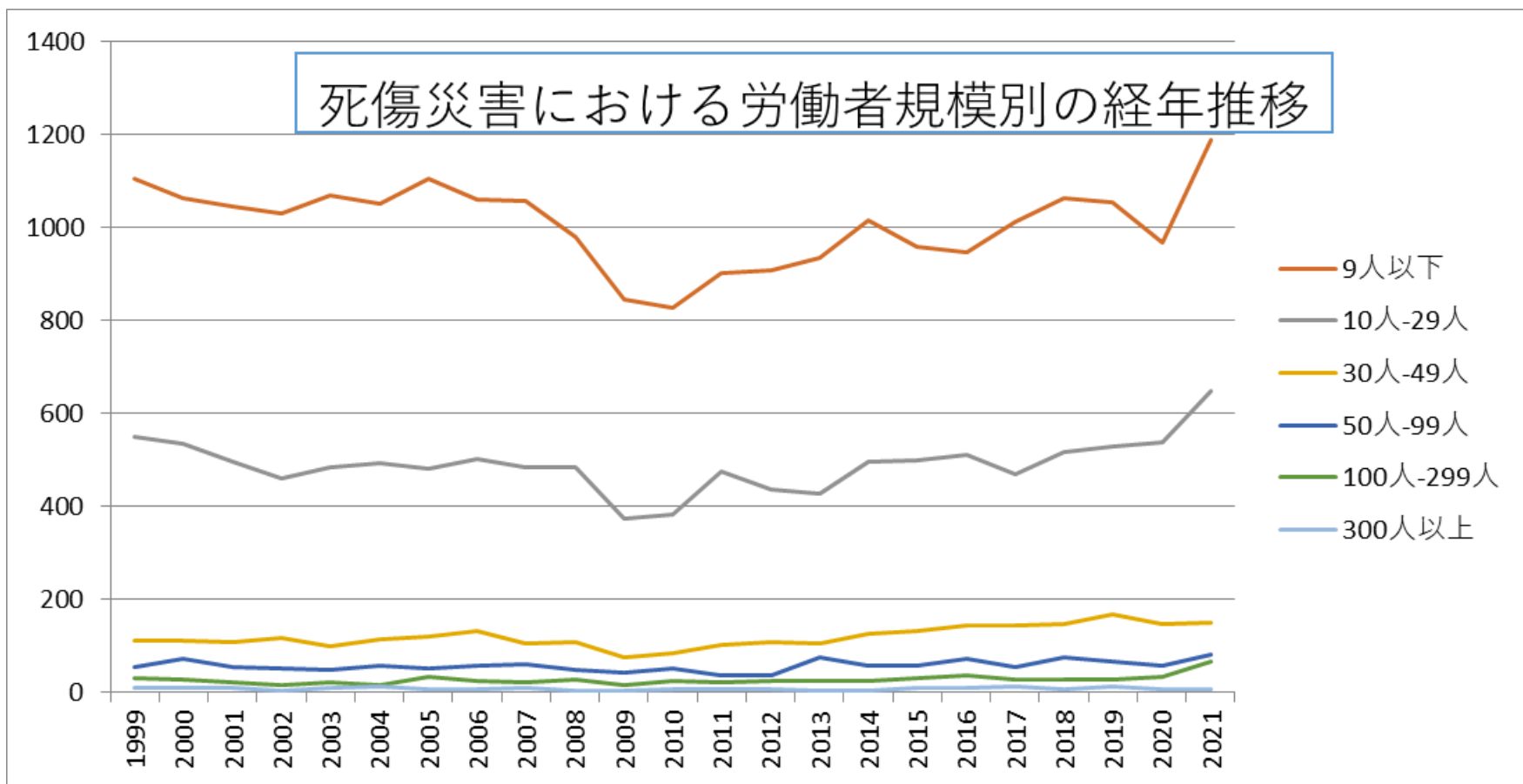


030309その他の建設業－その他における死傷災害の年齢別、規模別、月別及び都道府県別の経年推移（1999-2021年）

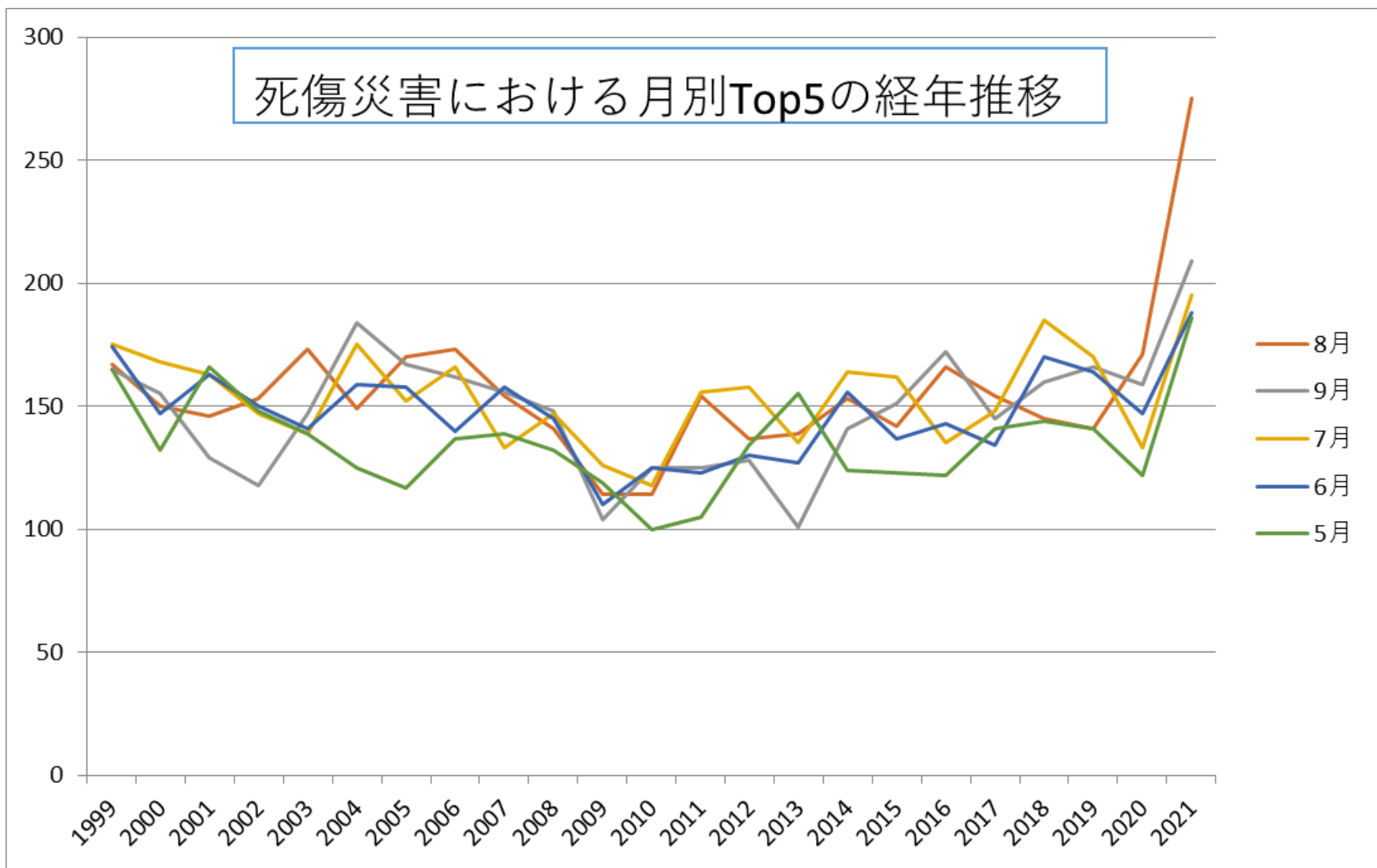
030309その他の建設業－その他における死傷災害の年齢別の経年推移（1999-2021年）



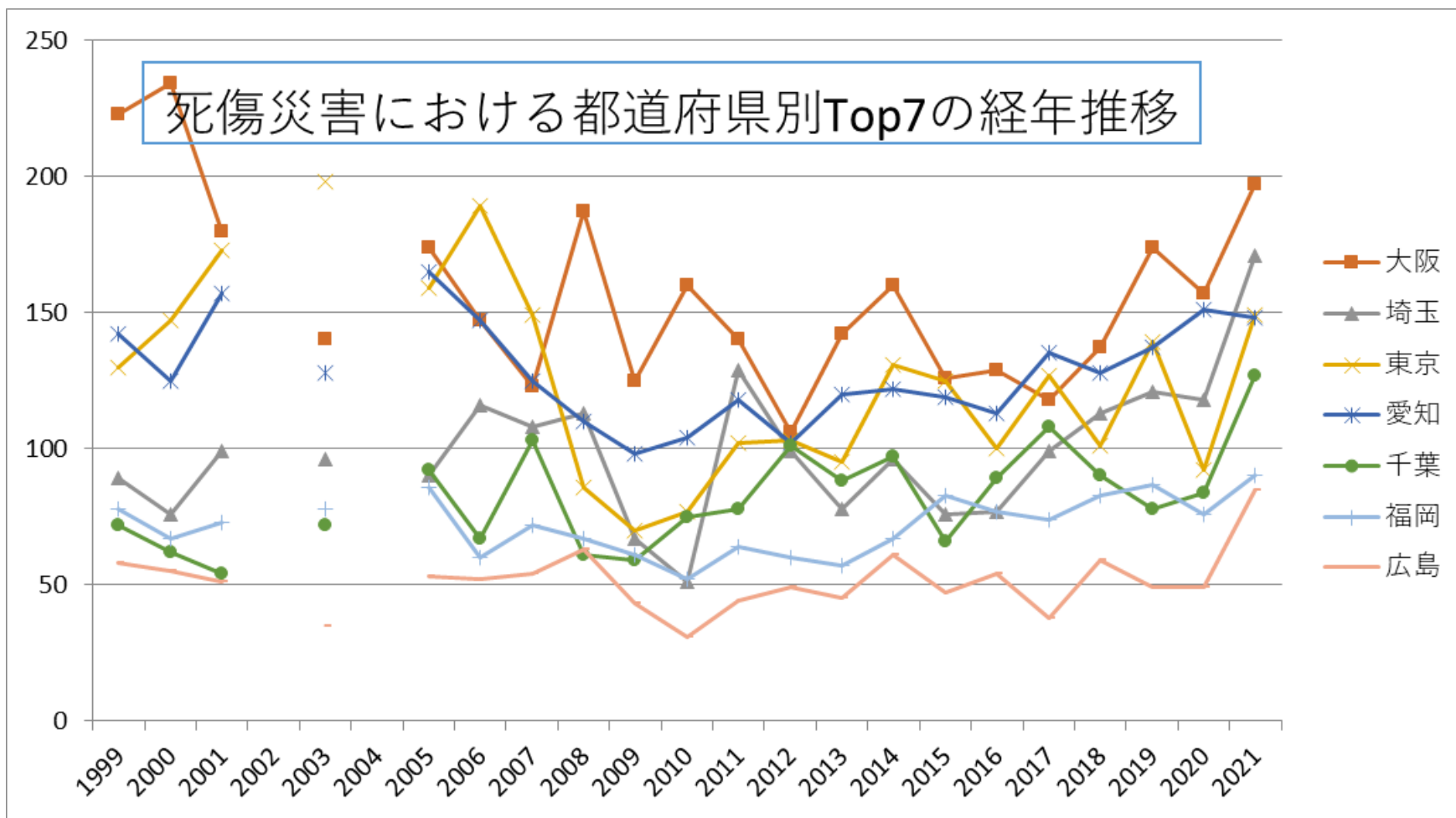
030309その他の建設業－その他における死傷災害の労働者規模別の経年推移（1999-2021年）



030309その他の建設業—その他における死傷災害の月別Top5の経年推移（1999-2021年）



030309その他の建設業—その他における死傷災害の都道府県別Top7の経年推移（1999-2021年）



030309その他の建設業－その他における死傷災害の年齢別の経年推移（1999-2021年）

年齢	1999	2000	2001	2002	2003	2004	2005	2006	2007	2008	2009	2010	2011	2012	2013	2014	2015	2016	2017	2018	2019	2020	2021	total	年齢
40歳-49歳	320	317	294	290	293	263	302	277	303	290	235	243	298	303	322	383	373	374	392	408	431	365	487	7,563	40歳-49歳

20 歲- 29 歲	452	413	433	380	365	368	351	317	308	294	231	214	244	255	236	294	266	243	303	282	297	341	435	7,322	20 歲- 29 歲
60 歲 以 上	264	245	216	241	241	258	282	254	272	273	269	251	303	305	331	336	375	384	381	405	403	344	422	7,055	60 歲 以 上
50 歲- 59 歲	458	477	419	412	419	427	439	471	416	401	296	293	323	283	289	304	293	327	302	342	368	335	377	8,471	50 歲- 59 歲
30 歲- 39 歲	316	320	330	314	348	376	389	424	397	351	300	333	348	340	346	344	306	326	296	344	309	316	368	7,841	30 歲- 39 歲
19 歲 以 下	52	46	47	45	67	53	38	45	43	43	28	41	32	36	50	62	73	67	46	54	51	51	53	1,123	19 歲 以 下
合 計	1,862	1,818	1,739	1,682	1,733	1,745	1,801	1,788	1,739	1,652	1,359	1,375	1,548	1,522	1,574	1,723	1,686	1,721	1,720	1,835	1,859	1,752	2,142	39,375	合 計

人- 299 人	32	27	23	15	23	17	35	26	22	27	17	24	23	25	26	26	31	38	27	29	28	35	66	642	人- 299 人
300 人 以 上	9	9	11	5	9	12	6	8	9	4	4	6	7	6	4	4	10	9	12	6	13	7	8	178	300 人 以 上
合 計	1,862	1,818	1,739	1,682	1,733	1,745	1,801	1,788	1,739	1,652	1,359	1,375	1,548	1,522	1,574	1,723	1,686	1,721	1,720	1,835	1,859	1,752	2,142	39,375	合 計

030309その他の建設業－その他における死傷災害の月別の経年推移（1999-2021年）

月	1999	2000	2001	2002	2003	2004	2005	2006	2007	2008	2009	2010	2011	2012	2013	2014	2015	2016	2017	2018	2019	2020	2021	total	月
8月	167	150	146	153	173	149	170	173	154	141	114	114	154	137	139	153	142	166	154	145	141	171	275	3,581	8 月
9月	165	155	129	118	147	184	167	162	156	148	104	125	125	128	101	141	151	172	145	160	166	159	209	3,417	9 月
7月	175	168	163	147	139	175	152	166	133	147	126	118	156	158	135	164	162	135	148	185	170	133	195	3,550	7 月
6月	174	147	163	150	141	159	158	140	158	145	110	125	123	130	127	156	137	143	134	170	164	147	188	3,389	6 月
5月	165	132	166	148	139	125	117	137	139	132	119	100	105	134	155	124	123	122	141	144	141	122	186	3,116	5 月

埼玉	89	76	99		96		90	116	108	113	67	51	129	99	78	96	76	77	99	113	121	118	171	2,082	玉
東京	130	147	173		198		159	189	149	86	70	77	102	103	95	131	125	100	127	101	139	92	149	2,642	東京
愛知	142	125	157		128		165	147	125	110	98	104	118	102	120	122	119	113	135	128	137	151	148	2,694	愛知
千葉	72	62	54		72		92	67	103	61	59	75	78	101	88	97	66	89	108	90	78	84	127	1,723	千葉
福岡	78	67	73		78		86	60	72	67	61	52	64	60	57	67	83	77	74	83	87	76	90	1,512	福岡
広島	58	55	51		35		53	52	54	63	43	31	44	49	45	61	47	54	38	59	49	49	85	1,075	広島
兵庫	84	80	61		56		48	73	60	69	49	43	52	44	44	76	68	48	52	106	83	67	82	1,345	兵庫
神奈川	66	60	53		68		44	59	54	73	52	40	74	59	53	52	47	65	38	45	71	78	81	1,232	神奈川
岡山	28	23	38		18		27	41	49	55	21	32	37	39	38	49	49	39	29	49	59	62	72	854	岡山
福島	35	46	29		29		36	40	33	34	30	22	45	70	83	95	157	126	99	101	73	77	54	1,314	福島
静岡	41	50	50		44		52	30	34	35	26	23	33	27	31	29	19	27	43	44	53	38	49	778	静岡

																								岡	
滋賀	13	10	6		13		17	29	22	31	26	24	16	30	28	22	27	26	26	30	38	17	45	496	滋賀
京都	44	42	29		30		44	20	42	41	36	30	37	26	18	29	21	37	33	33	41	44	42	719	京都
三重	27	23	25		24		27	24	24	25	29	26	29	22	46	26	33	21	22	31	31	43	41	599	三重
熊本	37	27	34		39		21	33	36	24	29	25	32	38	40	28	53	64	34	53	42	53	38	780	熊本
新潟	36	60	43		38		19	19	26	22	15	18	17	21	13	11	12	10	20	16	27	17	37	497	新潟
富山	23	15	19		17		36	21	15	17	14	20	12	6	11	10	6	19	21	17	20	20	37	376	富山
北海道	43	60	47		76		55	55	66	30	27	32	51	53	52	38	53	72	61	71	54	34	35	1,065	北海道
栃木	33	30	61		42		52	45	43	48	26	42	30	31	33	52	35	34	30	23	33	29	35	787	栃木
茨城	46	40	31		37		41	60	48	44	34	36	50	59	57	71	82	97	76	70	50	32	32	1,093	茨城
山口	21	22	15		36		30	24	25	29	16	24	26	23	26	22	20	32	30	22	25	33	31	532	山口

香川	20	30	21		16		9	7	12	9	9	13	16	6	16	21	7	6	15	14	14	12	19	292	川
宮崎	30	22	16		18		36	32	27	30	22	34	26	28	27	35	25	32	28	27	28	34	17	574	宮崎
群馬	50	33	28		32		25	36	32	25	23	5	9	18	21	27	9	10	20	14	11	17	17	462	群馬
福井	16	20	12		7		24	10	20	13	10	8	7	8	17	8	16	22	9	10	18	15	17	287	福井
秋田	21	17	21		5		18	12	11	10	7	7	7	5	15	9	6	10	5	5	13	8	17	229	秋田
大分	41	28	53		31		37	34	32	17	38	30	21	29	27	31	17	23	33	19	21	25	16	603	大分
鳥取	3	8	3		7		12	7	5	3	5	3	6	2	4	7	6	3	3	2	13	7	16	125	鳥取
和歌山	24	19	16		18		20	15	17	11	9	14	3	13	6	14	17	14	6	10	9	7	15	277	和歌山
島根	9	14	13		8		15	7	11	8	19	13	8	9	6	17	13	12	9	6	10	12	15	234	島根
沖縄	13	8	14		8		13	6	13	17	19	18	11	18	14	8	4	1	7	4	5	5	15	221	沖縄
山梨	19	11	8		11		5	14	11	11	14	20	15	13	10	9	16	10	19	14	4	10	14	258	山梨

																								梨	
岩手	23	27	12		27		11	13	16	21	24	18	23	15	19	22	25	22	28	22	18	12	13	411	岩手
石川	6	7	4		4		5	5	7	7	16	3	1	5	1	6	11	3	15	16	16	13	11	162	石川
高知	12	16	7		14		16	16	14	13	7	11	8	9	15	9	11	8	11	7	8	10	4	226	高知
山形	10	15	9		19		13	13	13	17	17	7	13	15	7	11	8	15	14	20	6	12	1	255	山形
合計	1,862	1,818	1,739		1,733		1,801	1,788	1,739	1,652	1,359	1,375	1,548	1,522	1,574	1,723	1,686	1,721	1,720	1,835	1,859	1,752	2,142	35,948	合計

出典：<https://anzeninfo.mhlw.go.jp/user/anzen/tok/anst00.htm>（職場のあんぜんサイト）

https://www.jisha.or.jp/international/topics/202211_04.htmlに戻る。