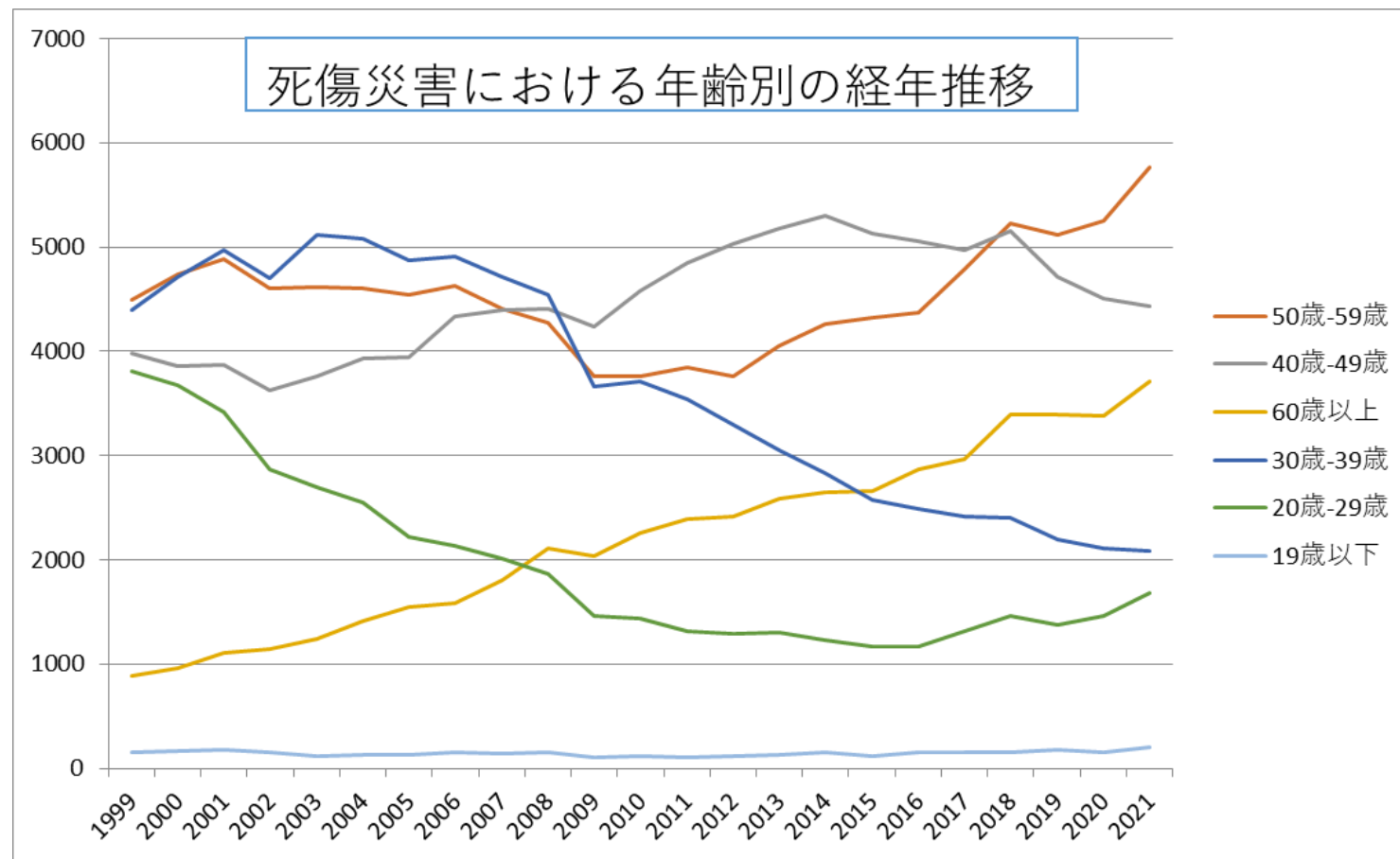
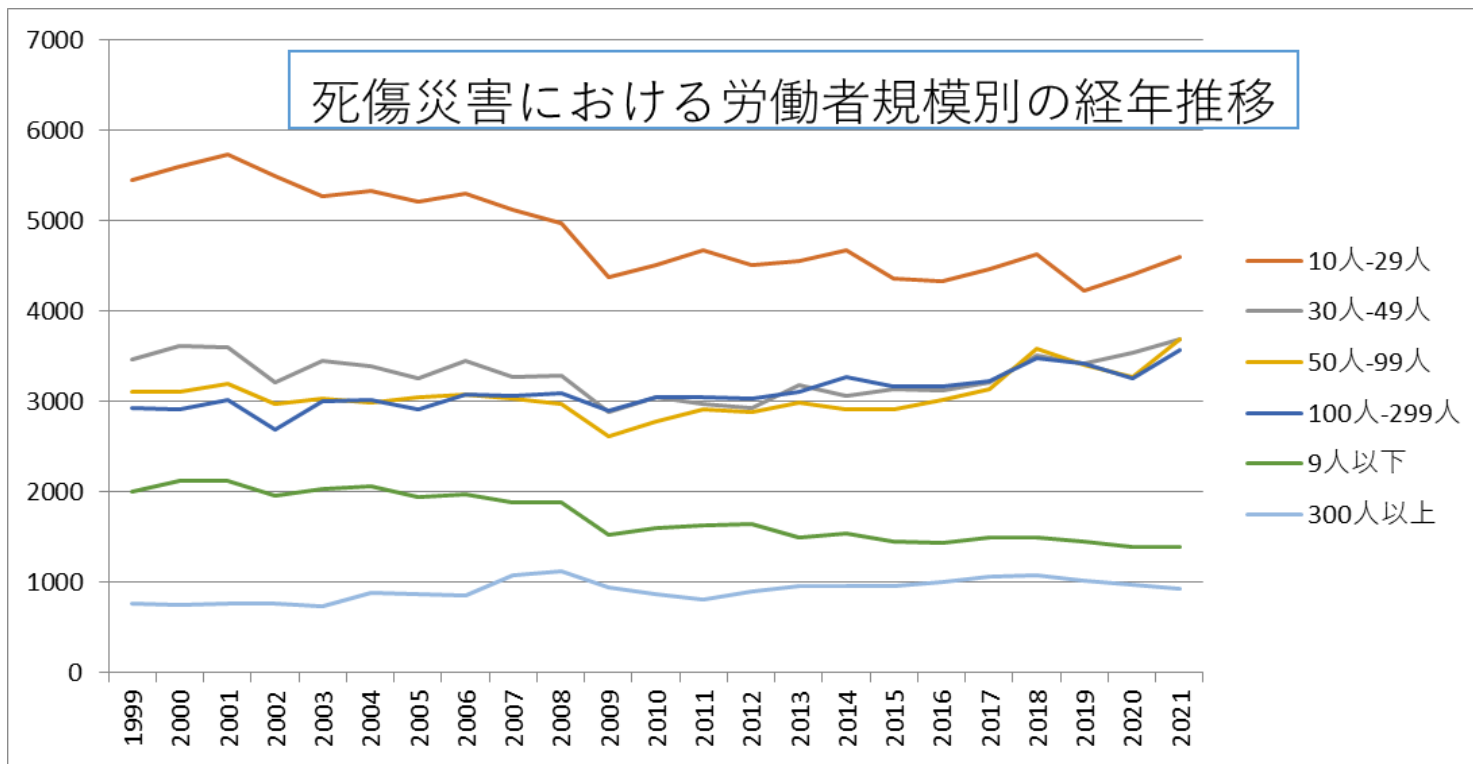


04運輸交通業における死傷災害の年齢別、規模別、月別及び都道府県別の経年推移（1999-2021年）

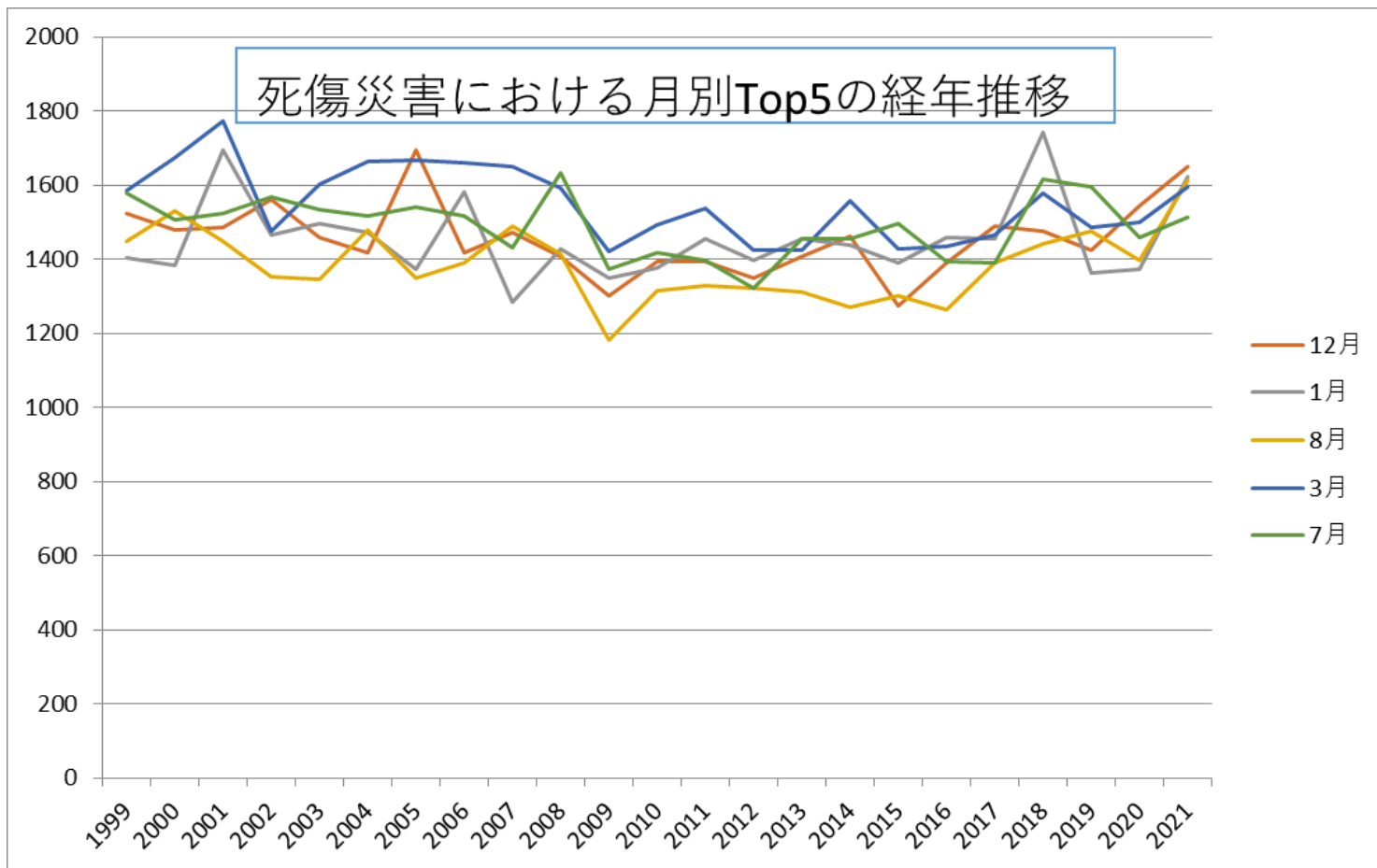
04運輸交通業における死傷災害の年齢別の経年推移（1999-2021年）



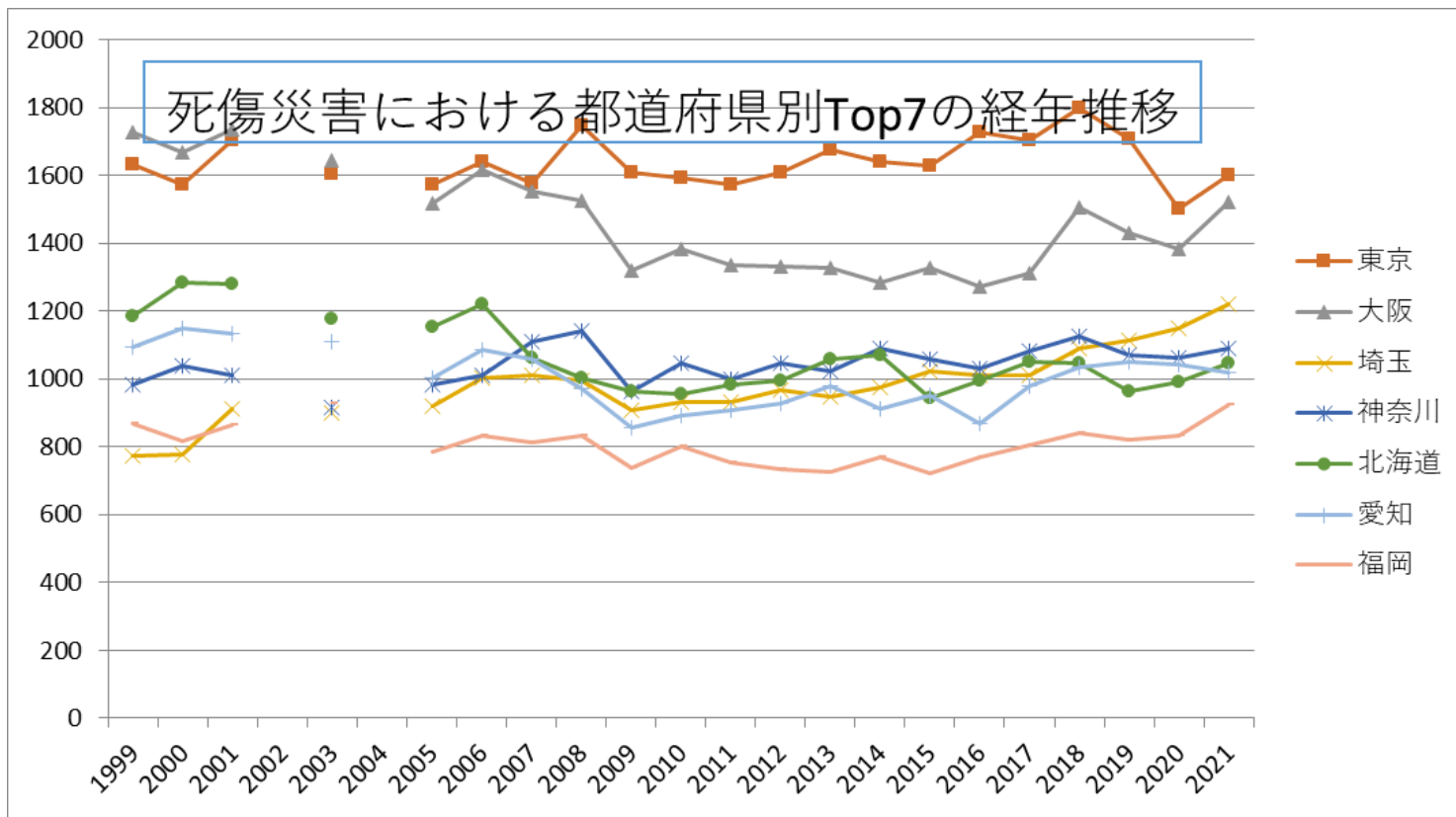
04運輸交通業における死傷災害の労働者規模別の経年推移（1999-2021年）



04運輸交通業における死傷災害の月別Top5の経年推移（1999-2021年）



04運輸交通業における死傷災害の都道府県別Top7の経年推移（1999-2021年）



04運輸交通業における死傷災害の年齢別の経年推移 (1999-2021年)

年齢	1999	2000	2001	2002	2003	2004	2005	2006	2007	2008	2009	2010	2011	2012	2013	2014	2015	2016	2017	2018	2019	2020	2021	total	年齢
50歳-59歳	4,496	4,740	4,881	4,600	4,610	4,600	4,539	4,626	4,407	4,268	3,758	3,759	3,844	3,762	4,047	4,257	4,326	4,366	4,791	5,231	5,117	5,254	5,759	104,038	50歳-59歳
40歳-49歳	3,978	3,852	3,875	3,630	3,755	3,925	3,942	4,338	4,391	4,410	4,232	4,577	4,845	5,029	5,179	5,303	5,128	5,051	4,969	5,154	4,717	4,505	4,429	103,214	40歳-49歳





12月	1,523	1,480	1,485	1,561	1,458	1,417	1,694	1,417	1,473	1,406	1,303	1,393	1,395	1,349	1,406	1,463	1,275	1,389	1,491	1,477	1,425	1,544	1,650	33,474	12月
1月	1,405	1,383	1,696	1,466	1,496	1,474	1,375	1,583	1,283	1,427	1,348	1,377	1,456	1,399	1,454	1,438	1,392	1,458	1,456	1,742	1,364	1,374	1,623	33,469	1月
8月	1,450	1,530	1,450	1,352	1,345	1,478	1,351	1,392	1,491	1,416	1,182	1,314	1,330	1,323	1,313	1,272	1,301	1,265	1,389	1,443	1,476	1,397	1,614	31,874	8月
3月	1,585	1,674	1,775	1,476	1,602	1,665	1,668	1,659	1,651	1,593	1,421	1,493	1,536	1,424	1,425	1,558	1,429	1,434	1,466	1,578	1,487	1,500	1,596	35,695	3月
7月	1,577	1,508	1,525	1,568	1,533	1,518	1,540	1,516	1,433	1,633	1,374	1,417	1,396	1,323	1,456	1,457	1,495	1,394	1,392	1,617	1,595	1,460	1,514	34,241	7月
2月	1,530	1,559	1,641	1,315	1,447	1,535	1,416	1,562	1,422	1,563	1,299	1,337	1,247	1,499	1,357	1,663	1,303	1,267	1,394	1,528	1,365	1,463	1,512	33,224	2月
9月	1,537	1,595	1,484	1,331	1,489	1,414	1,370	1,398	1,418	1,365	1,177	1,263	1,344	1,273	1,352	1,267	1,345	1,329	1,328	1,542	1,347	1,356	1,444	31,768	9月
4月	1,475	1,512	1,517	1,350	1,457	1,424	1,405	1,435	1,485	1,455	1,313	1,271	1,298	1,283	1,320	1,222	1,316	1,411	1,310	1,377	1,453	1,301	1,403	31,793	4月
11月	1,390	1,518	1,427	1,455	1,393	1,418	1,316	1,430	1,395	1,286	1,198	1,230	1,239	1,295	1,279	1,244	1,298	1,280	1,352	1,363	1,367	1,284	1,386	30,843	11月
10月	1,458	1,469	1,498	1,463	1,501	1,543	1,390	1,479	1,492	1,421	1,281	1,324	1,268	1,284	1,462	1,342	1,295	1,361	1,500	1,456	1,425	1,527	1,382	32,621	10月
6月	1,470	1,501	1,528	1,402	1,415	1,537	1,457	1,474	1,478	1,374	1,226	1,308	1,347	1,271	1,239	1,306	1,332	1,289	1,317	1,411	1,303	1,483	1,382	31,850	6月
5月	1,311	1,391	1,413	1,369	1,404	1,266	1,277	1,395	1,443	1,415	1,131	1,134	1,192	1,185	1,240	1,189	1,195	1,210	1,227	1,249	1,361	1,170	1,361	29,528	5月
合計	17,711	18,120	18,439	17,108	17,540	17,689	17,259	17,740	17,464	17,354	15,253	15,861	16,048	15,908	16,303	16,421	15,976	16,087	16,622	17,783	16,968	16,859	17,867	390,380	合計





広島	556	490	498		521		461	514	495	467	428	429	432	402	470	386	421	370	425	420	430	427	494	9,536	島
宮城	371	365	360		364		364	385	317	338	314	313	456	350	333	382	326	353	378	377	386	338	431	7,601	宮城
茨城	398	445	457		408		406	427	402	393	340	389	445	379	427	398	389	369	398	400	357	396	417	8,440	茨城
京都	425	415	387		387		422	396	372	324	316	316	373	303	360	388	413	401	404	418	357	363	391	7,931	京都
岡山	289	308	323		288		286	276	330	328	254	241	290	311	312	298	299	286	317	358	326	303	359	6,382	岡山
新潟	291	304	302		253		264	282	248	258	241	280	265	266	269	255	224	257	260	318	253	252	354	5,696	新潟
群馬	361	371	398		353		347	352	341	302	272	280	297	277	288	317	287	323	296	306	313	316	321	6,718	群馬
三重	279	276	300		266		281	335	293	279	265	235	225	255	270	248	244	251	237	264	256	269	279	5,607	三重
長野	184	167	205		213		200	162	209	208	163	187	170	179	176	223	187	190	201	246	228	221	262	4,181	長野
栃木	256	240	264		244		229	213	239	230	222	212	174	215	205	218	193	185	212	237	217	243	257	4,705	栃木
福島	266	277	260		231		248	240	201	232	207	222	208	250	260	245	191	216	211	226	207	223	226	4,847	福島
鹿児島	237	240	234		222		254	236	241	224	187	197	207	188	213	222	203	211	189	222	193	215	223	4,558	鹿児島
岐阜	248	279	242		263		272	255	210	219	198	202	200	192	208	188	208	196	218	215	214	178	211	4,616	岐



山口	188	195	191		170		163	153	131	171	131	123	134	105	133	120	116	132	110	156	138	127	129	3,016	口
大分	152	133	129		134		148	123	134	118	112	104	108	98	86	115	84	106	93	129	127	123	126	2,482	大分
富山	189	178	194		182		171	149	139	146	122	125	134	124	124	138	129	108	164	138	143	130	120	3,047	富山
秋田	115	120	112		87		75	96	104	96	87	106	96	94	78	100	80	97	82	127	93	94	113	2,052	秋田
沖縄	33	56	35		49		74	51	67	71	65	79	75	69	81	80	85	96	116	93	95	112	107	1,589	沖縄
和歌山	132	153	163		135		152	138	141	163	120	117	127	122	109	114	129	130	129	143	126	109	103	2,755	和歌山
徳島	95	113	90		106		99	100	102	100	73	85	75	84	80	77	104	90	68	98	83	85	102	1,909	徳島
山梨	67	66	84		75		73	64	69	76	59	55	58	71	73	68	63	61	77	98	79	85	100	1,521	山梨
福井	137	126	140		116		117	122	112	116	70	81	112	77	93	101	72	86	99	84	103	108	99	2,171	福井
高知	114	129	111		101		111	107	83	87	83	86	80	82	85	85	74	86	118	104	83	96	74	1,979	高知
島根	75	93	88		71		67	58	66	68	61	57	51	64	56	61	57	50	68	55	55	54	68	1,343	島根
鳥取	58	83	44		62		63	50	70	47	59	50	56	48	46	54	45	51	59	79	57	59	57	1,197	鳥取
合計	17,711	18,120	18,439		17,540		17,259	17,740	17,464	17,354	15,253	15,861	16,048	15,908	16,303	16,421	15,976	16,087	16,622	17,783	16,968	16,859	17,867	355,583	合

出典：<https://anzeninfo.mhlw.go.jp/user/anzen/tok/anst00.htm>（職場のあんぜんサイト）

[https://www.jisha.or.jp/international/topics/202211\\_04.html](https://www.jisha.or.jp/international/topics/202211_04.html)に戻る。