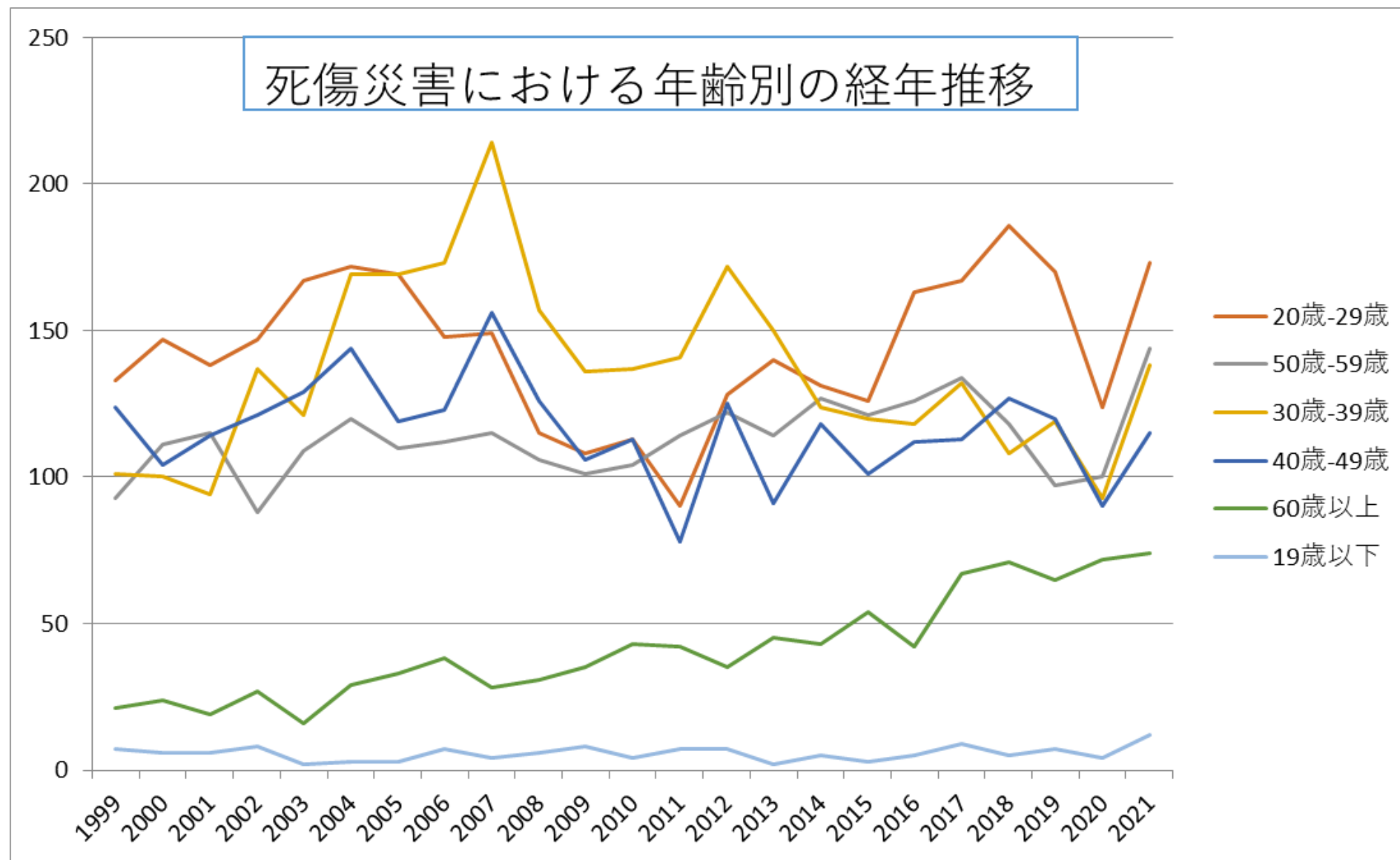
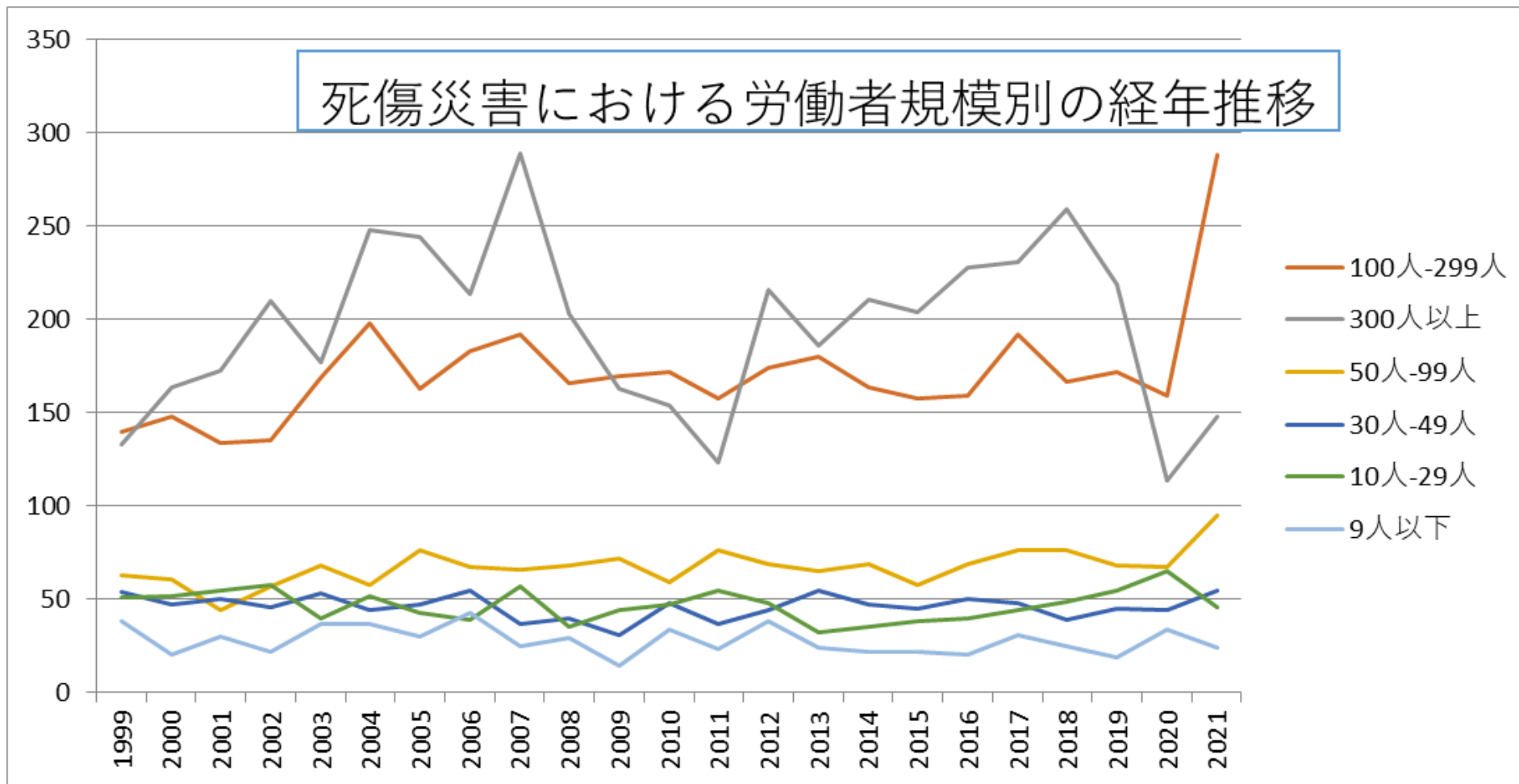


0401鉄道・軌道・水運・航空業における死傷災害の年齢別、規模別、月別及び都道府県別の経年推移（1999-2021年）

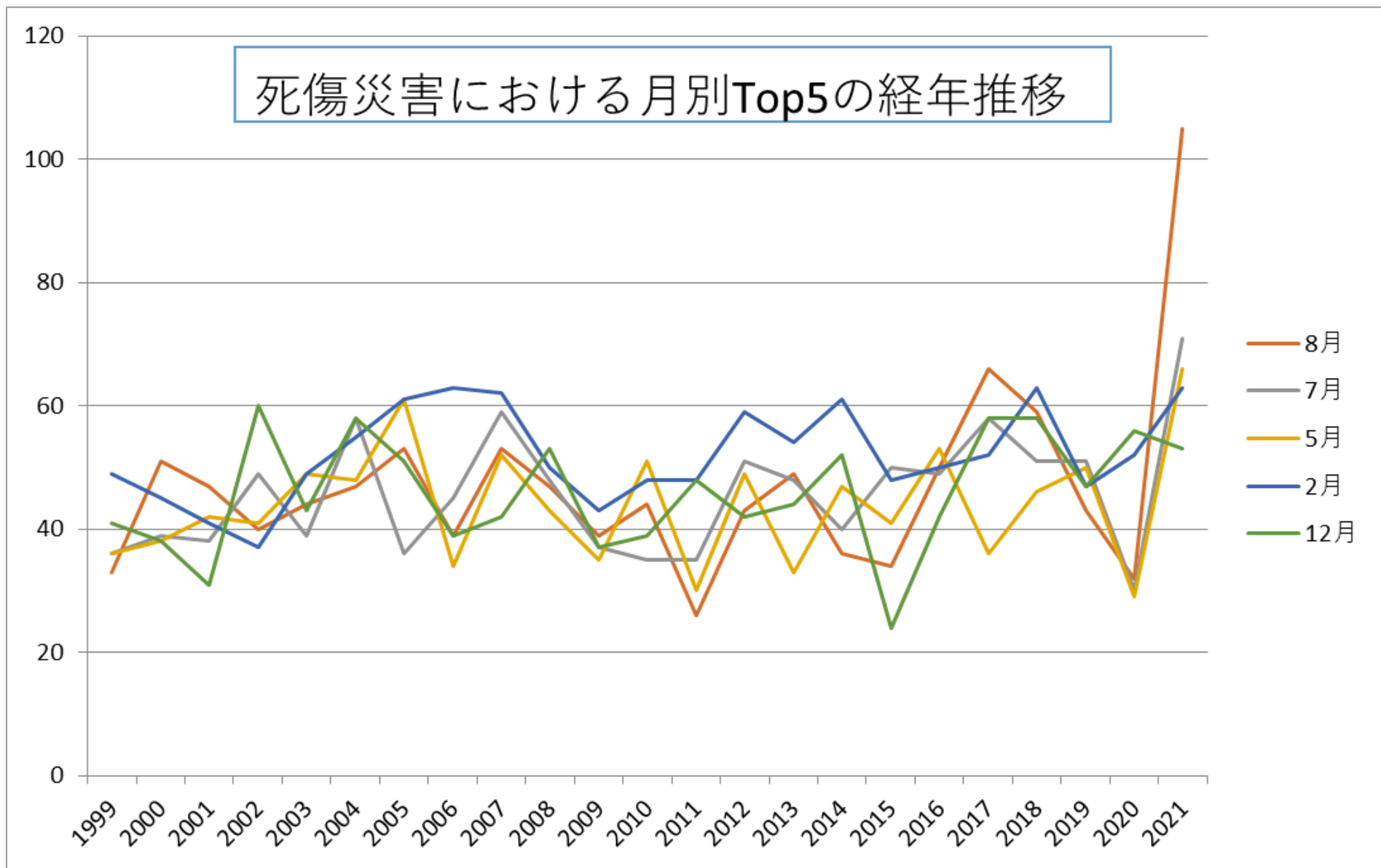
0401鉄道・軌道・水運・航空業における死傷災害の年齢別の経年推移（1999-2021年）



0401鉄道・軌道・水運・航空業における死傷災害の労働者規模別の経年推移（1999-2021年）



0401鉄道・軌道・水運・航空業における死傷災害の月別Top5の経年推移（1999-2021年）



0401鉄道・軌道・水運・航空業における死傷災害の都道府県別Top7の経年推移（1999-2021年）

29 歲	133	147	138	147	167	172	169	148	149	115	108	113	90	128	140	131	126	163	167	186	170	124	173	3,304	29 歲
50 歲- 59 歲	93	111	115	88	109	120	110	112	115	106	101	104	114	122	114	127	121	126	134	118	97	100	144	2,601	50 歲- 59 歲
30 歲- 39 歲	101	100	94	137	121	169	169	173	214	157	136	137	141	172	150	124	120	118	132	108	119	93	138	3,123	30 歲- 39 歲
40 歲- 49 歲	124	104	114	121	129	144	119	123	156	126	106	113	78	125	91	118	101	112	113	127	120	90	115	2,669	40 歲- 49 歲
60 歲 以 上	21	24	19	27	16	29	33	38	28	31	35	43	42	35	45	43	54	42	67	71	65	72	74	954	60 歲 以 上
19 歲	7	6	6	8	2	3	3	7	4	6	8	4	7	7	2	5	3	5	9	5	7	4	12	130	19 歲

99人	63	61	44	57	68	58	76	67	66	68	72	59	76	69	65	69	58	69	76	76	68	67	95	1,547	99人
30人-49人	54	47	50	46	53	44	47	55	37	40	31	48	37	44	55	47	45	50	48	39	45	44	55	1,061	30人-49人
10人-29人	51	52	55	58	40	52	43	39	57	35	44	47	55	48	32	35	38	40	44	49	55	65	46	1,080	10人-29人
9人以下	38	20	30	22	37	37	30	43	25	29	14	34	23	38	24	22	22	20	31	25	19	34	24	641	9人以下
合計	479	492	486	528	544	637	603	601	666	541	494	514	472	589	542	548	525	566	622	615	578	483	656	12,781	合計

0401鉄道・軌道・水運・航空業における死傷災害の月別の経年推移（1999-2021年）

月	1999	2000	2001	2002	2003	2004	2005	2006	2007	2008	2009	2010	2011	2012	2013	2014	2015	2016	2017	2018	2019	2020	2021	total	月
8月	33	51	47	40	44	47	53	39	53	47	39	44	26	43	49	36	34	50	66	59	43	32	105	1,080	8月

3月	51	52	48	53	52	68	47	60	65	38	48	46	48	52	46	50	59	57	57	45	57	45	34	1,178	3月
合計	479	492	486	528	544	637	603	601	666	541	494	514	472	589	542	548	525	566	622	615	578	483	656	12,781	合計

0401鉄道・軌道・水運・航空業における死傷災害の都道府県別の経年推移（1999-2021年）

県	1999	2000	2001	2002	2003	2004	2005	2006	2007	2008	2009	2010	2011	2012	2013	2014	2015	2016	2017	2018	2019	2020	2021	total	県
大阪	43	61	49		51		43	60	90	62	56	46	40	44	41	34	38	45	51	54	58	37	134	1,137	大阪
東京	88	59	89		106		128	122	142	132	105	136	105	174	129	167	158	174	174	195	172	94	112	2,761	東京
北海道	15	19	14		21		21	13	19	12	17	19	21	29	28	20	19	31	38	30	38	38	49	511	北海道
神奈川県	23	27	24		24		19	41	33	31	22	21	24	33	31	24	21	20	30	29	27	33	32	569	神奈川県
長野	30	18	15		27		29	22	25	25	26	17	24	24	30	33	25	21	25	29	32	37	31	545	長野
福	14	15	8		20		15	13	17	15	12	19	18	17	17	18	19	16	20	24	26	11	28	362	福

岡山	1	12	4		3		7	12	6	8	2	3	1	4	4	6	5	4	7	2	3	8	4	106	岡山
福島	8	5	3		4		9	9	5	6	5	9	3	5	6	4	1	2	4	4	2	2	4	100	福島
山形	2	6	3		2		1	4	4	2	2	6	6	1	8	3		2	7	4	1	4	4	72	山形
秋田	2	2	3		2		3	2	4	6	2	3	3	5	5	2	1	6	4	4	4	2	4	69	秋田
奈良	2	1	2		2		4	3	4	3	1	2	2	2	3	3	4	4	4	1	2	4	4	57	奈良
和歌山	2		2		1		3	3		2		1	3	2	1	3	1	4	3		6	3	4	44	和歌山
岩手	2		4		2		4	1	1	1	1	1		1	3	4	3	1	1	3	2	3	4	42	岩手
三重	5		8		4		5	5	5	6	6	3	4	3	4	1	4	5	2	4	4	4	3	85	三重
青森	2	6	4		4		8	3	3	1	3	3	5	7	2	3	1			1	4	3	3	66	青森
福	1	8	2		1		1	1	1	4	3	2	1	2		2		1	1			3	3	37	福

井																								井	
島根	1	2	1		1			2	1	3	1		2	1		1			4			2	3	25	島根
愛媛	6	6	4		5		3	3	5	6	5	3	5	4	6	7	4	2	2	3	3	7	2	91	愛媛
岐阜		4	3		4		7	4	4	3	2	5	4	2	3	2	2	2	6	7	5	1	2	72	岐阜
山口		2			3		1	2		4	4	2	4	4	5	2	3	5	4	3	5	2	2	57	山口
山梨	1		3		4		2	3	1	1	2		2	1	2		2	2	2	1		2	2	33	山梨
徳島	1		1		2		6		2	3	5	1			2	1	5	5	3	3	1	1	1	43	徳島
高知	1	4	1		1		6	2	1	2	1	2	1	1	2	2		3	2	3	1	1	1	38	高知
大分	4		3		2		3	1	3	1			2	2	1	4	2	1	1	4			1	35	大分
宮崎	1	1			3		3	1		1		2	3	2	1	1			1	3	2	1	1	27	宮崎
栃	2	2	2		2			4	3		1	2	2	2	1	3	1	2	3	4	1			37	栃

木																									木
鳥取	2		1		2		2	6			2			2			2			2	5			26	鳥取
佐賀	1	1	1				1	1	1	2		2		4	1		4		2	2	1			24	佐賀
合計	479	492	486		544		603	601	666	541	494	514	472	589	542	548	525	566	622	615	578	483	656	11,616	合計

出典：<https://anzeninfo.mhlw.go.jp/user/anzen/tok/anst00.htm>（職場のあんぜんサイト）

https://www.jisha.or.jp/international/topics/202211_04.htmlに戻る。