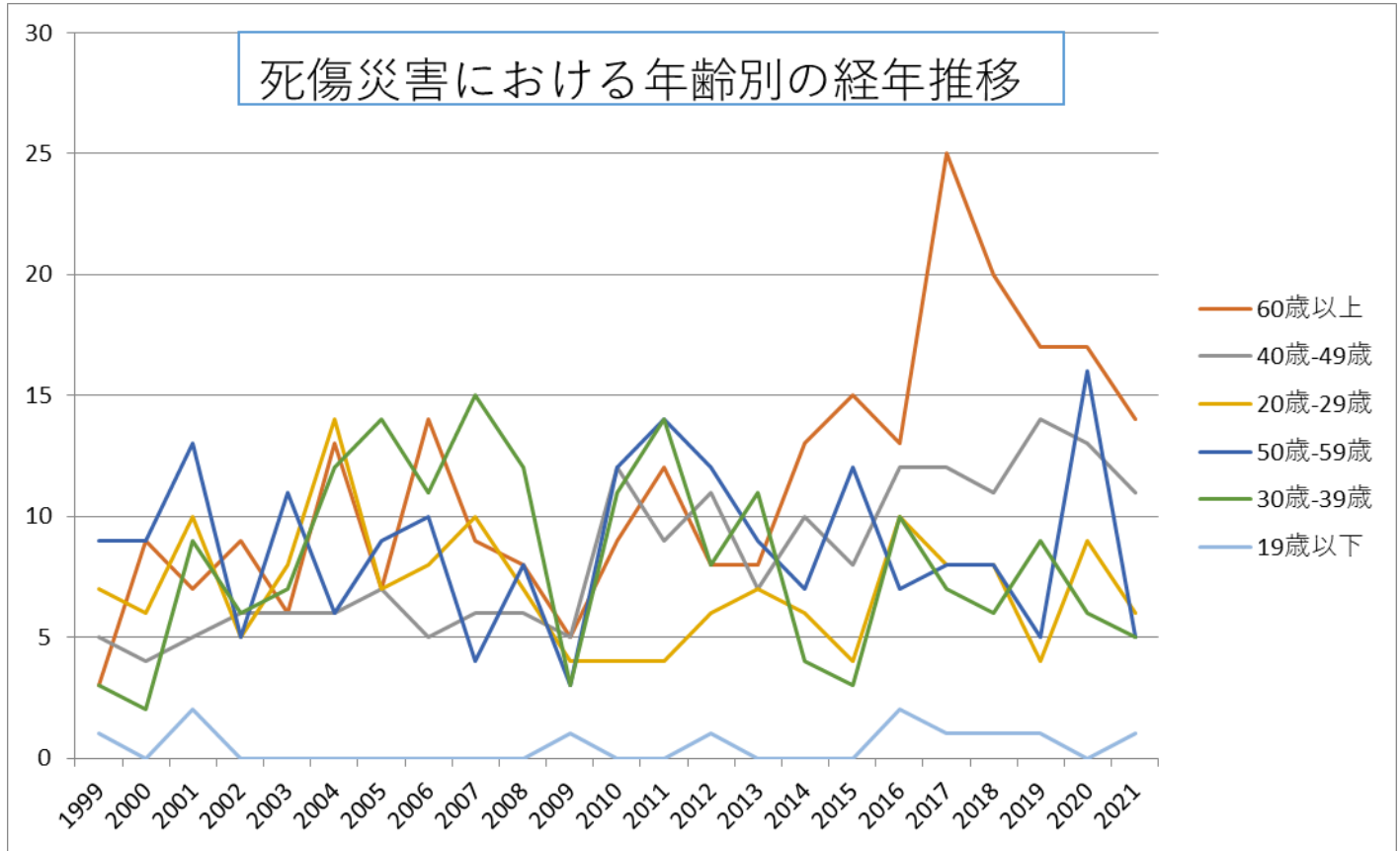
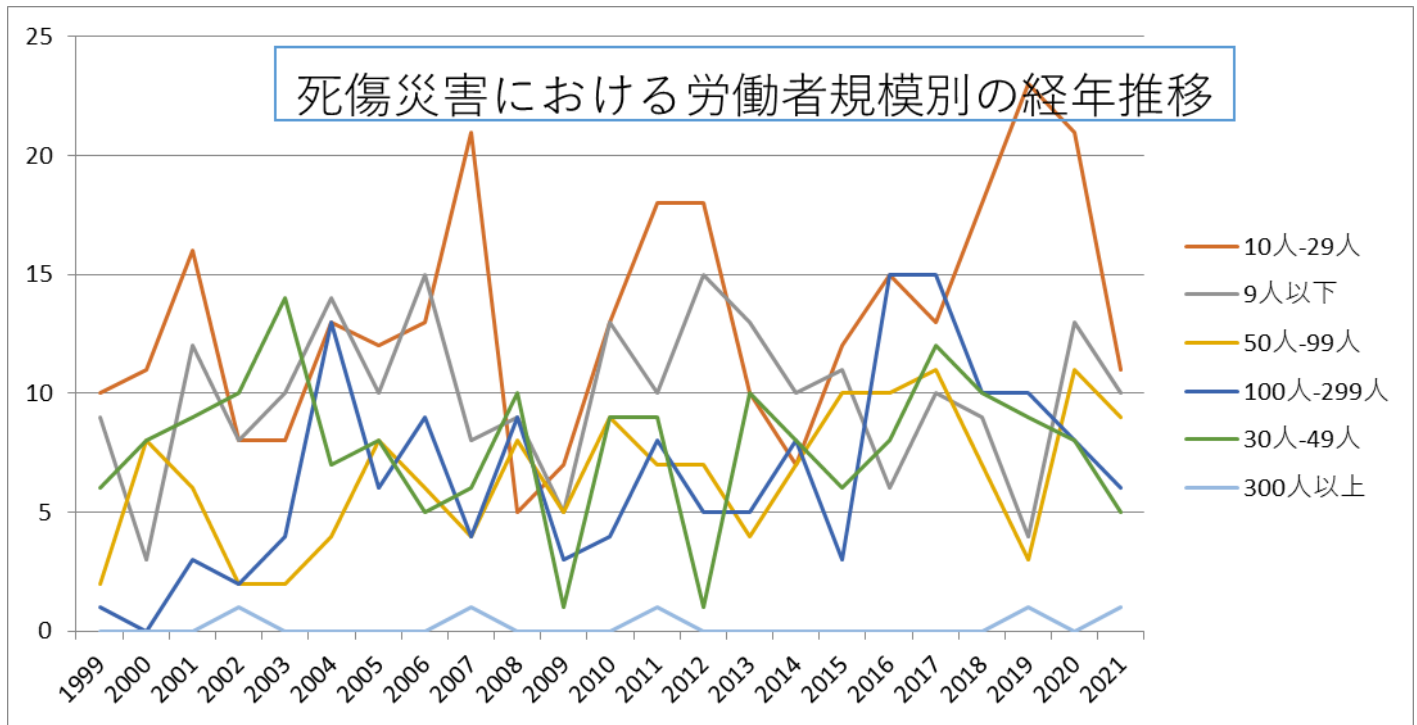


040102水運業における死傷災害の年齢別、規模別、月別及び都道府県別の経年推移（1999-2021年）

040102水運業における死傷災害の年齢別の経年推移（1999-2021年）



040102水運業における死傷災害の労働者規模別の経年推移（1999-2021年）



040102水運業における死傷災害の月別Top5の経年推移（1999-2021年）





人-99人	2	8	6	2	2	4	8	6	4	8	5	9	7	7	4	7	10	10	11	7	3	11	9	150	人-99人
100人-299人	1		3	2	4	13	6	9	4	9	3	4	8	5	5	8	3	15	15	10	10	8	6	151	100人-299人
30人-49人	6	8	9	10	14	7	8	5	6	10	1	9	9	1	10	8	6	8	12	10	9	8	5	179	30人-49人
300人以上				1					1				1								1		1	5	300人以上
合計	28	30	46	31	38	51	44	48	44	41	21	48	53	46	42	40	42	54	61	54	50	61	42	1,015	合計

040102水運業における死傷災害の月別の経年推移（1999-2021年）

月	1999	2000	2001	2002	2003	2004	2005	2006	2007	2008	2009	2010	2011	2012	2013	2014	2015	2016	2017	2018	2019	2020	2021	total	月
8月	2	5	4		3	6	5	6	4	8	2	6	2	6	3	2	2	6	7	5	6	1	6	97	8月
2月	1	1	3	6	1	4	3	2	6	7	1	4	8	6		4	3	2	4	3		6	6	81	2月
10月	4		3	5	3	4	2	5	2	3	2	3	7	2	2	2	2	5	5	4	2	8	5	80	10月
12月	2	2	5	5	2	6	5	4	4	5		2	8	10	5	3		2	4	6	4	6	4	94	12月
4月	4	1	4	1	6	5	3	7	2	2	2	4	4	2	6	4	6	3	3	4	10	6	4	93	4月
7月	3	4	4	2	2	6	9	4	3	3	2	2	1	2	4	2	4	6	3	4	6	5	4	85	7月
11月	3	3	5	1	2	7	2	4	5	2	2	2	2	3	6	3	3	1	4	4	5	9	3	81	11月
9月	2	2	2	2	4	2		3	4	1	2	3	4	3	7	8	3	2	4	2	2	3	3	68	9月
5月	1	5	7	4	5	4	4	3	8	3	2	10	4	4	2	3	6	4	9	5	4	5	2	104	5月

1月	3	4	4	1	5	2	4	5	1	4	3	4	4	4	2	7	6	4	5	6	1	7	2	88	1月
6月	1	2	2	2	1	2	3	1	3	1	1	5	2	2	3	1	3	12	7	5	3	2	2	66	6月
3月	2	1	3	2	4	3	4	4	2	2	2	3	7	2	2	1	4	7	6	6	7	3	1	78	3月
合計	28	30	46	31	38	51	44	48	44	41	21	48	53	46	42	40	42	54	61	54	50	61	42	1,015	合計

040102水運業における死傷災害の都道府県別の経年推移（1999-2021年）

県	1999	2000	2001	2002	2003	2004	2005	2006	2007	2008	2009	2010	2011	2012	2013	2014	2015	2016	2017	2018	2019	2020	2021	total	県	
東京	3	3	7		3		8	6	8	9	7	6	6	2	6	8	4	6	5	5	5	3	4	114	東京	
北海道	1	4	2		4		2	4	2	1	1	2	3	5	5	4		1	5	3	1	3	4	57	北海道	
香川	1	1			1		2					3	4	1	1				1	1	1	2	4	23	香川	
愛知			4		6		7	6	1	3	4	3	4	2	5		2	2	5	2	2	2	3	63	愛知	
福岡	2	1	3		2		1	1		2		1	3	2		1	1	7	4	3		3	3	40	福岡	
沖縄			1						1			1			1	2	2						3	11	沖縄	
神奈川	5	3	3		4			3	1	2			1		3	3	6	4	6	6	6	2	2	2	56	神奈川
大阪	2	1	2				2	2	3	1		4	3		2		1	4	2		4	3	2	38	大阪	
長崎	1				2		1	2	1	1		1	2	1	2	1	3		3	4	3	3	2	33	長崎	
長野					1					1			1					1		2			2	8	長野	
島根													2	1					1			1	2	7	島根	
京都	2		2		1		2	6	6	2	2	3	6	1	4	2	1	7	8	6	5	2	1	69	京都	
広島	4		2		3				3	3	1	3	3	3	1	2	2	1	2	2	5	5	1	46	広島	



																							形				
宮崎										1	1	2		1				1	1				7	宮崎			
青森		2	2							1										1				6	青森		
鳥取			1										2									2		5	鳥取		
岩手			1							1									1			1		4	岩手		
茨城			1										1		1							1		4	茨城		
富山		1																						3	富山		
高知													1		1							1		3	高知		
山梨													1									1		2	山梨		
佐賀													1										1		2	佐賀	
秋田																									1	秋田	
福井																									1	福井	
栃木																											栃木
群馬																											群馬
埼玉																											埼玉
石川																											石川
奈良																											奈良
合計	28	30	46			38			44	48	44	41	21	48	53	46	42	40	42	54	61	54	50	61	42	933	合計

[https://www.jisha.or.jp/international/topics/202211\\_04.html](https://www.jisha.or.jp/international/topics/202211_04.html)に戻る。