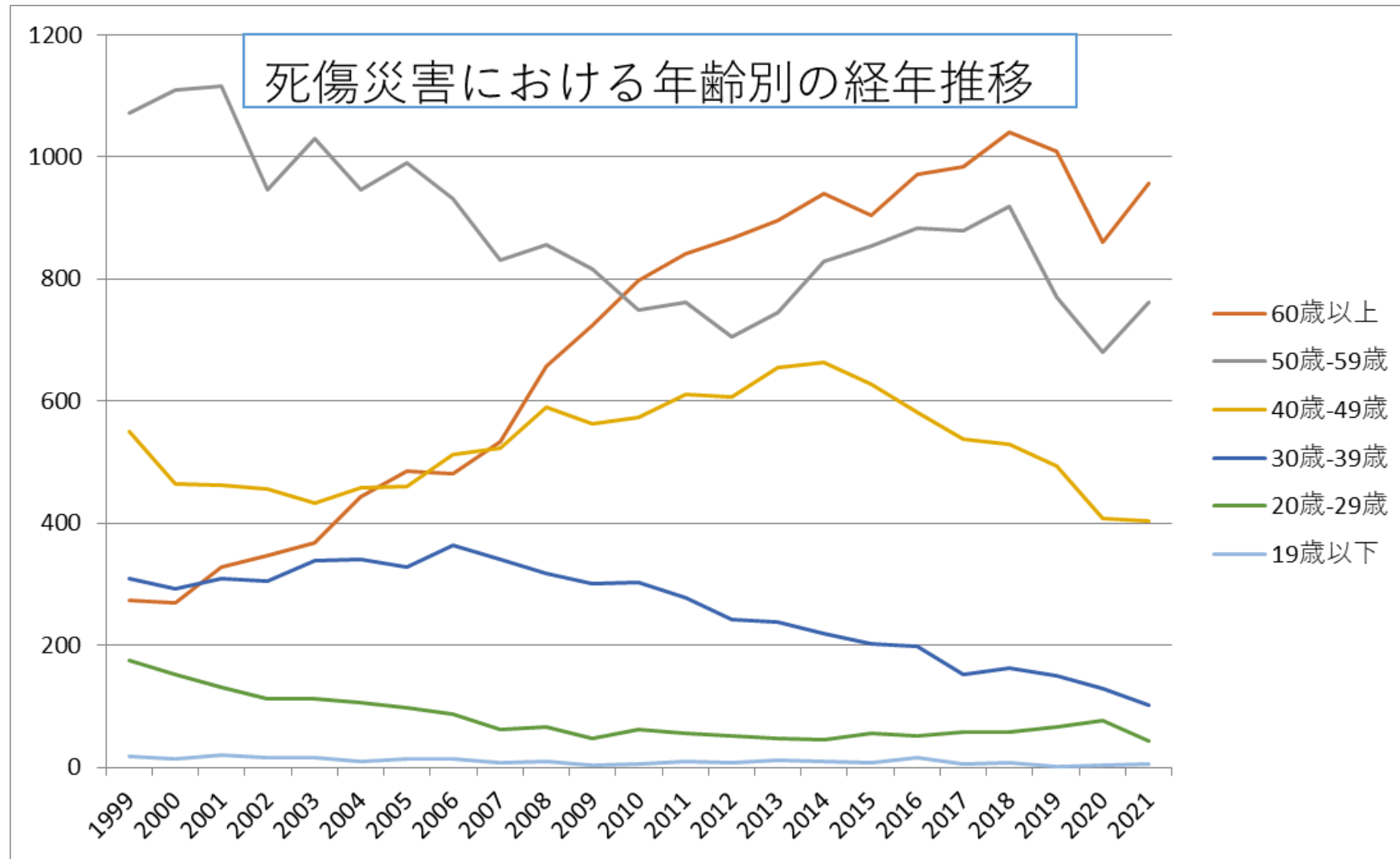
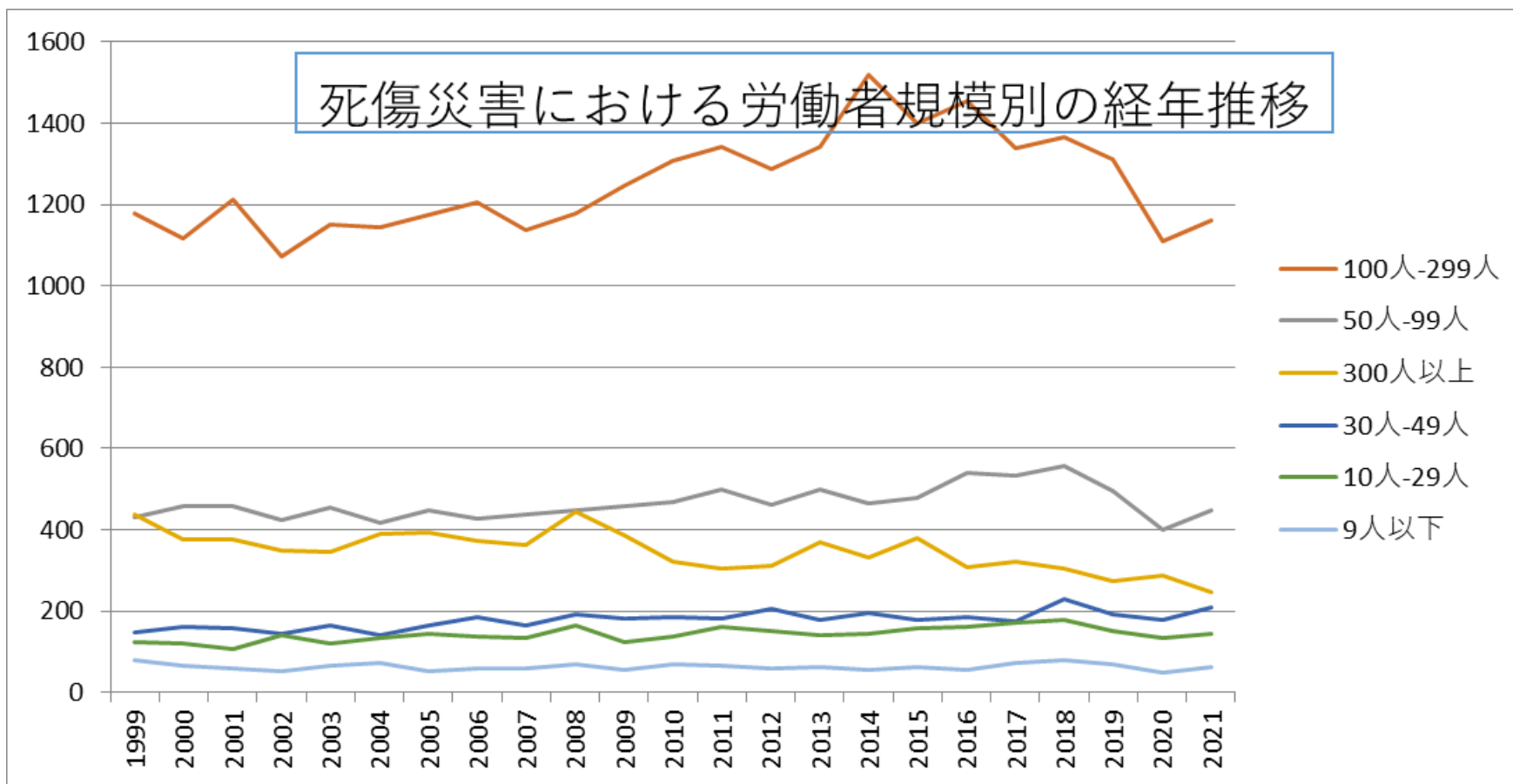


0402道路旅客運送業における死傷災害の年齢別、規模別、月別及び都道府県別の経年推移（1999-2021年）

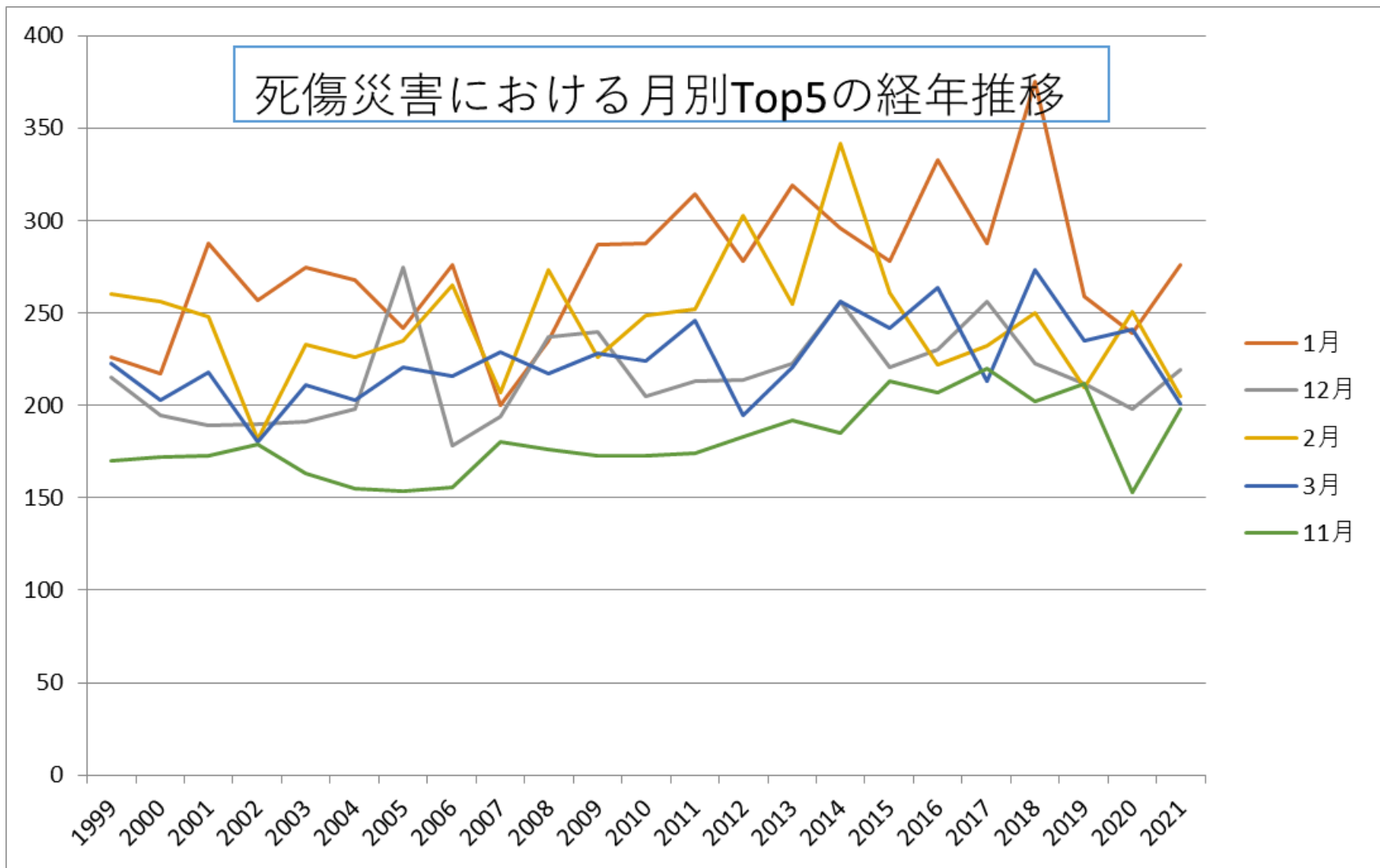
0402道路旅客運送業における死傷災害の年齢別の経年推移（1999-2021年）



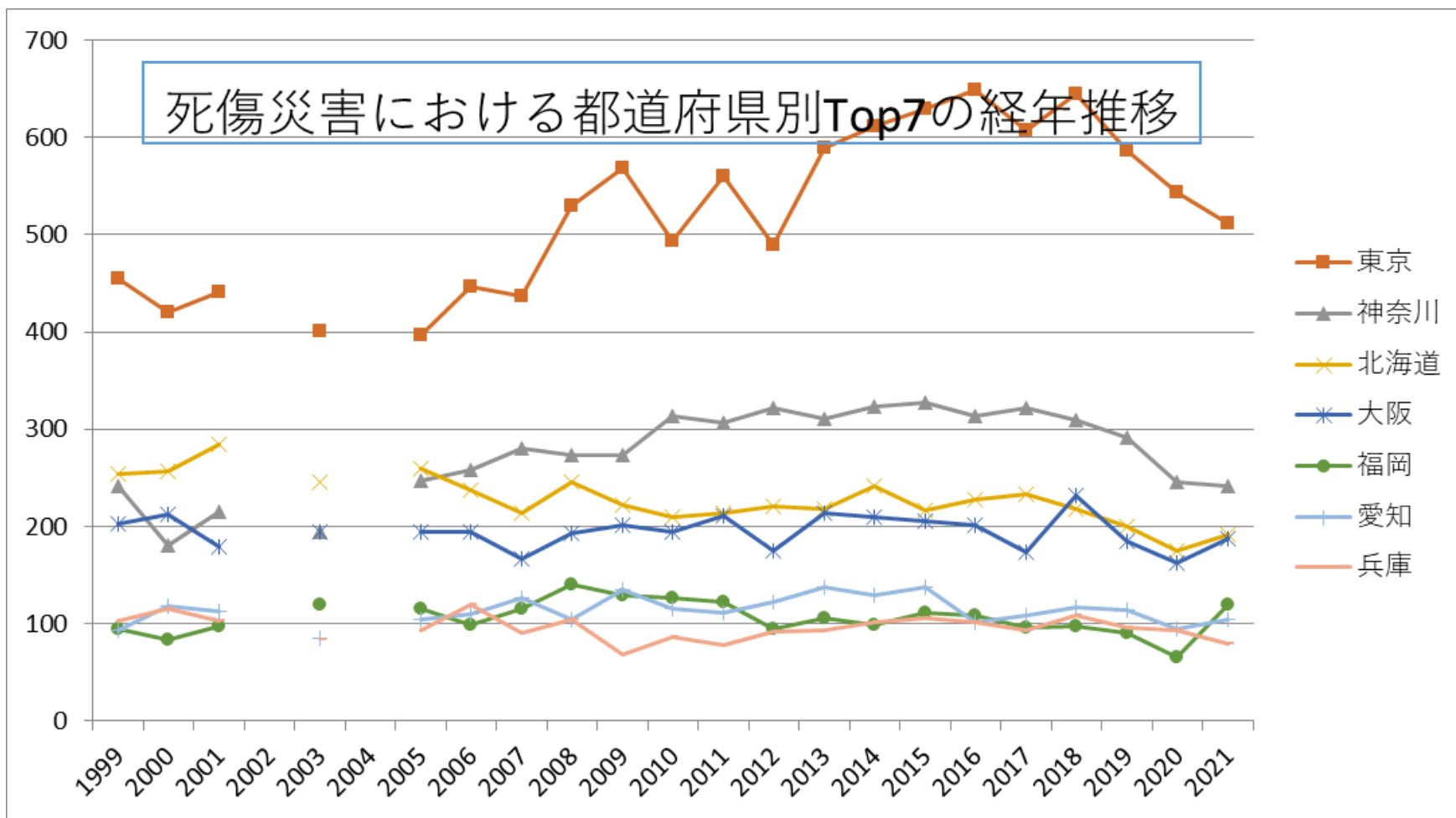
0402道路旅客運送業における死傷災害の労働者規模別の経年推移（1999-2021年）



0402道路旅客運送業における死傷災害の月別Top5の経年推移（1999-2021年）



0402道路旅客運送業における死傷災害の都道府県別Top7の経年推移（1999-2021年）



0402道路旅客運送業における死傷災害の年齢別の経年推移 (1999-2021年)

年齢	1999	2000	2001	2002	2003	2004	2005	2006	2007	2008	2009	2010	2011	2012	2013	2014	2015	2016	2017	2018	2019	2020	2021	total	年齢
60歳以上	273	270	328	347	368	443	486	481	534	658	725	798	841	866	896	940	905	971	984	1,040	1,010	861	957	15,982	60歳以上

50 歲- 59 歲	1,071	1,109	1,116	947	1,031	947	990	932	830	857	816	749	761	706	746	829	855	884	880	919	771	680	761	20,187	50 歲- 59 歲
40 歲- 49 歲	551	464	462	456	433	458	461	513	523	589	562	574	610	606	654	664	627	581	538	529	493	407	404	12,159	40 歲- 49 歲
30 歲- 39 歲	309	293	310	305	339	341	329	364	340	318	300	303	278	243	238	219	203	199	151	163	149	128	101	5,923	30 歲- 39 歲
20 歲- 29 歲	174	152	131	112	112	105	98	87	62	65	48	62	56	52	48	46	56	52	57	57	65	76	42	1,815	20 歲- 29 歲
19 歲 以 下	18	13	19	16	16	9	13	13	7	9	4	6	9	8	12	10	8	15	6	8	1	4	5	229	19 歲 以 下
合 計	2,396	2,301	2,366	2,183	2,299	2,303	2,377	2,390	2,296	2,496	2,455	2,492	2,555	2,481	2,594	2,708	2,654	2,702	2,616	2,716	2,489	2,156	2,270	56,295	合 計

0402道路旅客運送業における死傷災害の労働者規模別の経年推移（1999-2021年）

労働者規模	1999	2000	2001	2002	2003	2004	2005	2006	2007	2008	2009	2010	2011	2012	2013	2014	2015	2016	2017	2018	2019	2020	2021	total	労働者規模
100人-299人	1,177	1,116	1,211	1,072	1,150	1,144	1,174	1,207	1,137	1,178	1,248	1,308	1,343	1,288	1,343	1,519	1,400	1,454	1,339	1,367	1,310	1,110	1,162	28,757	100人-299人
50人-99人	430	458	457	425	454	417	448	429	437	447	457	470	498	463	500	466	477	539	532	556	494	399	448	10,701	50人-99人
300人以上	437	377	375	348	346	391	392	374	364	446	386	323	304	313	369	331	378	309	323	306	275	286	247	8,000	300人以上
30人-49人	147	162	157	145	164	142	166	186	163	192	183	186	183	206	178	195	179	185	176	230	191	178	209	4,103	30人-49人

10人-29人	125	121	106	141	120	135	145	136	135	163	124	137	162	152	142	143	159	161	173	177	151	133	143	3,284	10人-29人
9人以下	80	67	60	52	65	74	52	58	60	70	57	68	65	59	62	54	61	54	73	80	68	50	61	1,450	9人以下
合計	2,396	2,301	2,366	2,183	2,299	2,303	2,377	2,390	2,296	2,496	2,455	2,492	2,555	2,481	2,594	2,708	2,654	2,702	2,616	2,716	2,489	2,156	2,270	56,295	合計

0402道路旅客運送業における死傷災害の月別の経年推移（1999-2021年）

月	1999	2000	2001	2002	2003	2004	2005	2006	2007	2008	2009	2010	2011	2012	2013	2014	2015	2016	2017	2018	2019	2020	2021	total	月
1月	226	217	288	257	275	268	242	276	200	235	287	288	314	278	319	296	278	333	288	375	259	239	276	6,314	1月
12月	215	195	189	190	191	198	275	178	194	237	240	205	213	214	223	256	221	230	256	223	212	198	219	4,972	12月
2月	260	256	248	182	233	226	235	265	207	273	226	249	252	303	255	342	261	222	232	250	210	251	205	5,643	2月
3月	223	203	218	180	211	203	221	216	229	217	228	224	246	195	221	256	242	264	213	273	235	241	201	5,160	3月
11月	170	172	173	179	163	155	154	156	180	176	173	173	174	183	192	185	213	207	220	202	212	153	198	4,163	11月







静岡	38	39	37		34		35	41	56	46	31	52	58	63	54	64	48	83	85	78	68	84	59	1,153	静岡
宮城	19	23	44		36		42	36	36	31	47	36	58	57	46	43	40	52	47	36	43	29	49	850	宮城
長野	23	20	27		28		24	22	28	32	24	42	24	26	34	37	29	35	19	33	26	28	30	591	長野
岡山	41	37	42		40		35	34	38	31	27	22	27	36	35	35	27	28	27	35	30	21	28	676	岡山
長崎	9	22	7		26		15	24	19	23	23	28	24	21	28	30	24	28	27	29	23	20	24	474	長崎
熊本	18	31	27		26		31	22	24	13	27	30	22	12	21	16	22	24	24	21	19	14	22	466	熊本
青森	48	24	37		40		31	18	27	24	19	32	18	37	23	16	23	22	27	15	19	12	21	533	青森
沖縄	12	15	12		19		26	24	14	23	12	18	15	21	17	25	20	25	26	23	21	20	19	407	沖縄
茨城	36	49	45		24		32	32	33	27	39	31	33	40	43	39	40	35	31	35	22	27	18	711	茨城
新潟	20	34	26		32		31	35	25	42	32	34	23	37	31	24	26	27	32	27	22	16	18	594	新潟
鹿児島	30	24	27		33		23	22	18	20	21	20	29	17	17	27	17	27	16	24	6	14	18	450	鹿児島





徳島	9	5	9		10		5	5	5	2	6	9	7	8	7	6	4	6	8	6	7	6	5	135	島
高知	14	14	17		17		14	23	9	11	16	16	12	15	5	7	10	10	18	16	9	11	3	267	高知
富山	14	3	6		4		9	10	5	12	5	10	7	7	10	7	6	3	4	9	8	4	3	146	富山
鳥取	4	7	10		6		4	5	10	9	8	4	6	7	10	6	5	2	8	9	8	10	3	141	鳥取
山梨	9	4	8		4		6	8	3	9	5	6	2	4	5	6	6	2	2	6	5	2	1	103	山梨
合計	2,396	2,301	2,366		2,299		2,377	2,390	2,296	2,496	2,455	2,492	2,555	2,481	2,594	2,708	2,654	2,702	2,616	2,716	2,489	2,156	2,270	51,809	合計

出典：<https://anzeninfo.mhlw.go.jp/user/anzen/tok/anst00.htm>（職場のあんぜんサイト）

[https://www.jisha.or.jp/international/topics/202211\\_04.html](https://www.jisha.or.jp/international/topics/202211_04.html)に戻る。