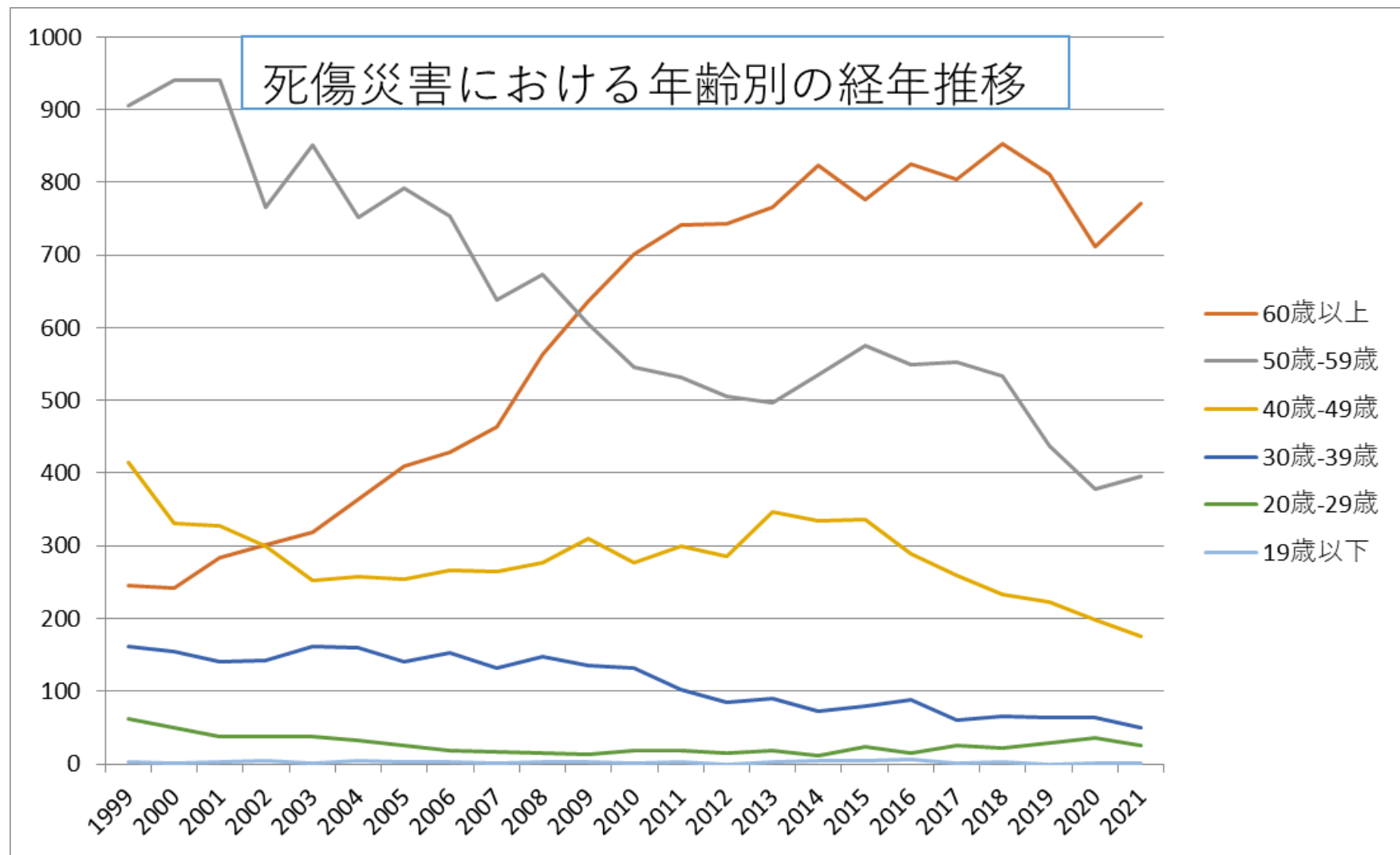
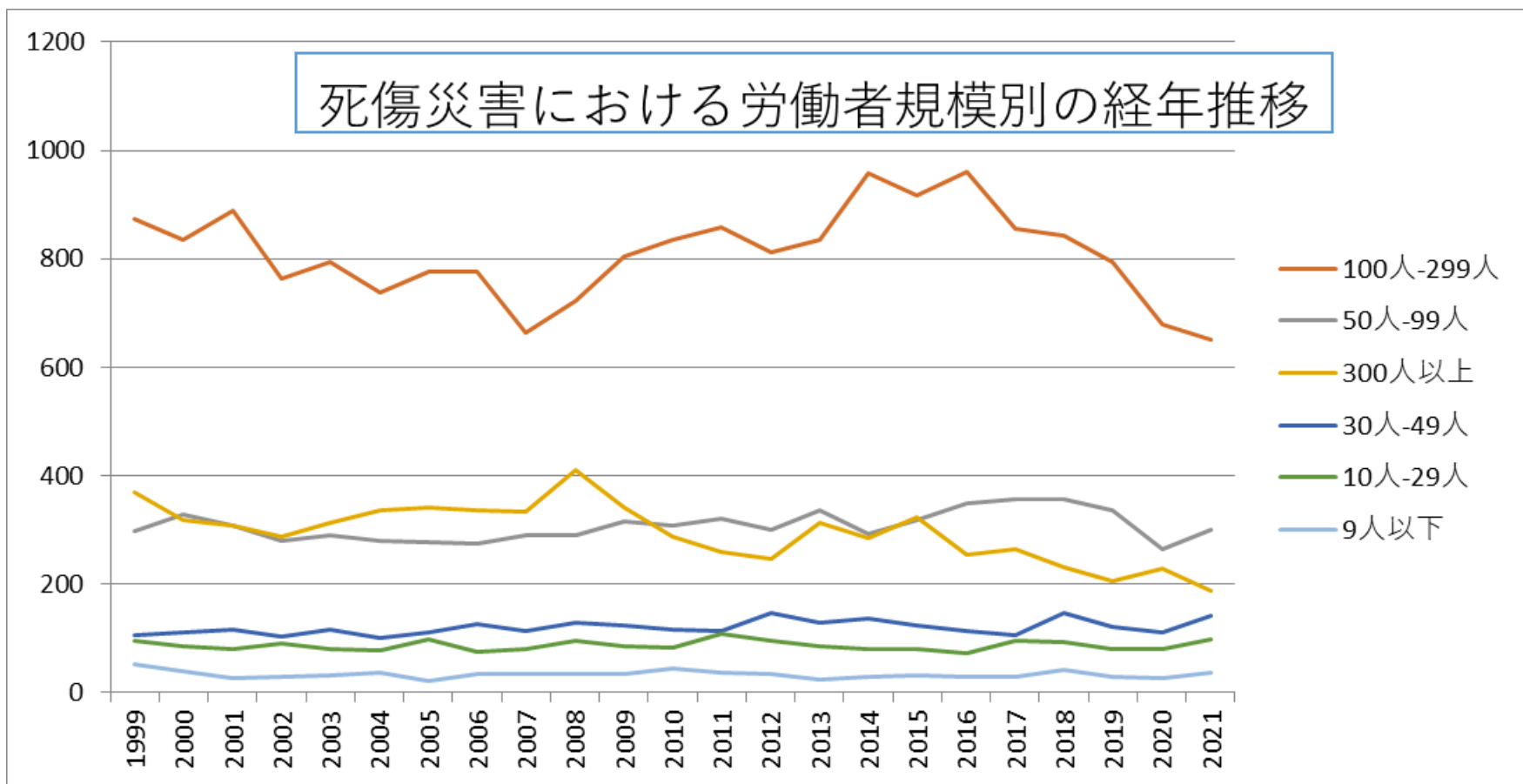


040201ハイヤー・タクシー業における死傷災害の年齢別、規模別、月別及び都道府県別の経年推移（1999-2021年）

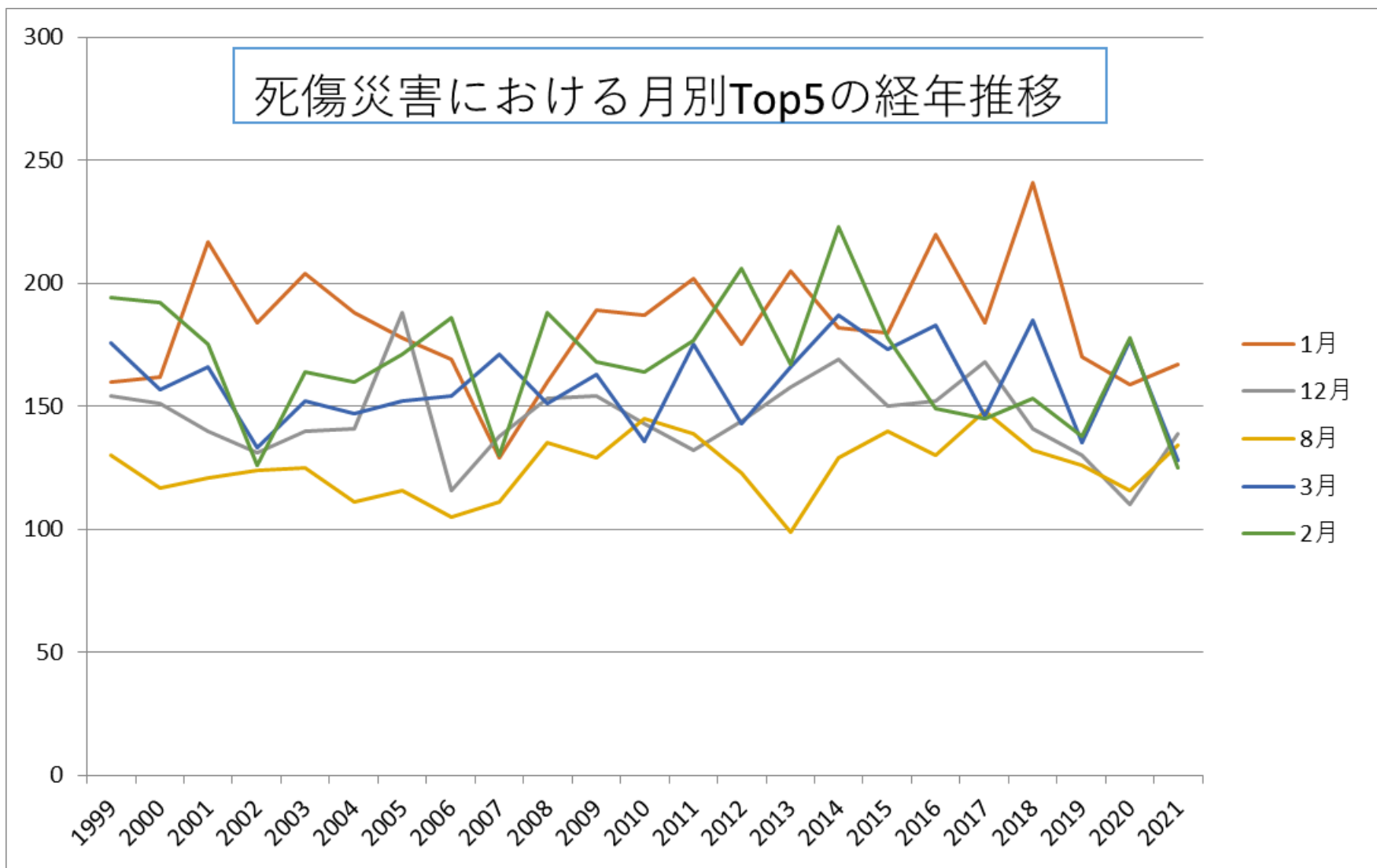
040201ハイヤー・タクシー業における死傷災害の年齢別の経年推移（1999-2021年）



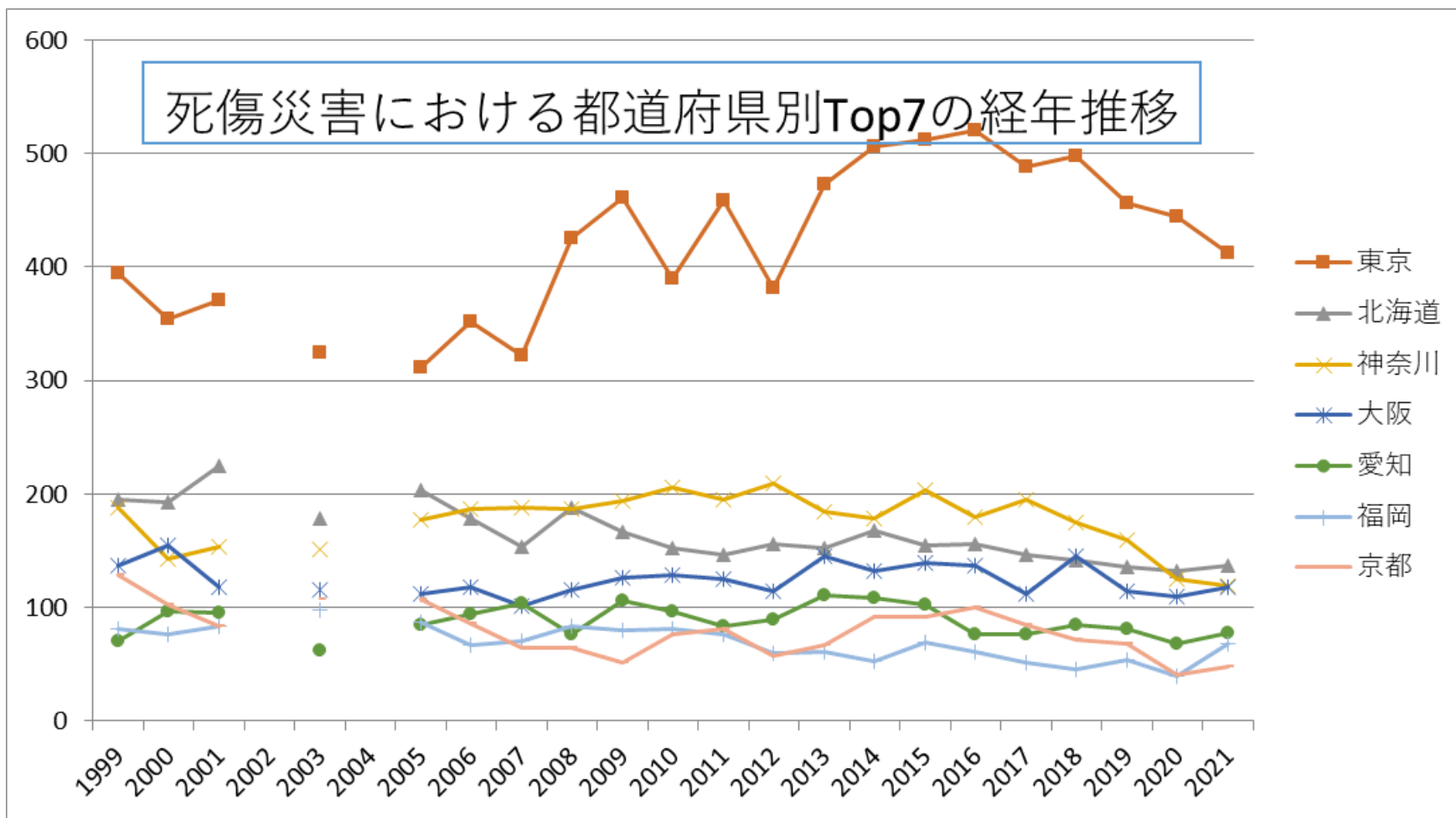
040201ハイヤー・タクシー業における死傷災害の労働者規模別の経年推移（1999-2021年）



040201/ハイヤー・タクシー業における死傷災害の月別Top5の経年推移（1999-2021年）



040201ハイヤー・タクシー業における死傷災害の都道府県別Top7の経年推移（1999-2021年）



040201ハイヤー・タクシー業における死傷災害の年齢別の経年推移 (1999-2021年)

年齢	1999	2000	2001	2002	2003	2004	2005	2006	2007	2008	2009	2010	2011	2012	2013	2014	2015	2016	2017	2018	2019	2020	2021	total	年齢
60歳以上	245	242	283	302	319	365	410	429	463	564	637	702	741	743	765	823	776	825	805	853	812	712	771	13,587	60歳以上

50歲-59歲	906	940	941	766	851	752	792	753	639	673	605	545	531	505	497	535	575	549	553	534	437	379	396	14,654	50歲-59歲
40歲-49歲	414	331	327	300	252	257	254	267	264	277	310	276	300	286	346	334	336	289	260	233	222	199	175	6,509	40歲-49歲
30歲-39歲	162	155	140	142	161	160	140	153	132	148	135	132	103	84	90	73	80	89	61	66	64	63	49	2,582	30歲-39歲
20歲-29歲	62	49	38	38	38	33	26	19	17	15	13	19	19	14	18	11	23	15	26	22	28	35	26	604	20歲-29歲
19歲以下	3	1	2	5	1	4	2	3	1	2	2	1	2		2	4	4	6	1	2		1	1	50	19歲以下
合計	1,792	1,718	1,731	1,553	1,622	1,571	1,624	1,624	1,516	1,679	1,702	1,675	1,696	1,632	1,718	1,780	1,794	1,773	1,706	1,710	1,563	1,389	1,418	37,986	合計

040201ハイヤー・タクシー業における死傷災害の労働者規模別の経年推移（1999-2021年）

労働者規模	1999	2000	2001	2002	2003	2004	2005	2006	2007	2008	2009	2010	2011	2012	2013	2014	2015	2016	2017	2018	2019	2020	2021	total	労働者規模
100人-299人	874	834	889	763	794	739	775	776	664	722	804	835	858	812	835	957	917	960	855	842	794	680	652	18,631	100人-299人
50人-99人	297	329	309	280	289	279	277	274	291	290	316	308	321	299	335	292	319	349	357	356	335	264	301	7,067	50人-99人
300人以上	368	319	309	287	312	337	341	337	334	411	342	288	259	247	312	286	324	253	264	231	205	229	188	6,783	300人以上
30人-49人	105	111	117	104	116	101	111	127	114	128	123	117	113	146	128	136	123	112	105	146	121	110	142	2,756	30人-49人

10人-29人	95	86	81	89	79	78	99	75	80	95	84	82	109	95	84	80	80	71	95	93	80	80	99	1,989	10人-29人
9人以下	53	39	26	30	32	37	21	35	33	33	33	45	36	33	24	29	31	28	30	42	28	26	36	760	9人以下
合計	1,792	1,718	1,731	1,553	1,622	1,571	1,624	1,624	1,516	1,679	1,702	1,675	1,696	1,632	1,718	1,780	1,794	1,773	1,706	1,710	1,563	1,389	1,418	37,986	合計

040201ハイヤー・タクシー業における死傷災害の月別の経年推移（1999-2021年）

月	1999	2000	2001	2002	2003	2004	2005	2006	2007	2008	2009	2010	2011	2012	2013	2014	2015	2016	2017	2018	2019	2020	2021	total	月
1月	160	162	217	184	204	188	178	169	129	160	189	187	202	175	205	182	180	220	184	241	170	159	167	4,212	1月
12月	154	151	140	131	140	141	188	116	138	153	154	143	132	144	158	169	150	152	168	141	130	110	139	3,342	12月
8月	130	117	121	124	125	111	116	105	111	135	129	145	139	123	99	129	140	130	148	132	126	116	134	2,885	8月
3月	176	157	166	133	152	147	152	154	171	151	163	136	175	143	166	187	173	183	146	185	135	177	128	3,656	3月
2月	194	192	175	126	164	160	171	186	130	188	168	164	177	206	167	223	178	149	145	153	138	178	125	3,857	2月

千葉	33	45	44		45		30	32	42	37	47	44	50	62	35	54	44	51	42	42	59	38	25	901	千葉
埼玉	28	20	21		33		28	26	26	25	20	32	16	26	32	32	37	34	27	25	25	30	23	566	埼玉
熊本	16	29	25		16		15	14	8	4	19	15	14	6	14	4	11	12	11	10	12	12	19	286	熊本
岡山	28	27	39		32		22	26	29	19	19	13	20	28	30	25	22	24	23	25	25	15	17	508	岡山
沖縄	6	5	6		9		13	10	8	18	10	10	10	16	10	15	15	14	14	16	9	15	15	244	沖縄
青森	35	15	27		25		14	11	14	14	11	21	8	26	14	12	12	13	14	7	10	8	13	324	青森
長野	14	13	13		10		12	10	13	17	6	23	15	14	22	21	18	17	13	15	16	18	13	313	長野
宮崎	11	13	11		4		7	10	14	14	10	10	10	9	4	9	13	6	12	12	15	14	12	220	宮崎
岩手	6	10	13		11		12	10	14	8	1	10	26	6	7	12	9	7	10	11	6	3	12	204	岩手
長崎	5	18	2		15		9	15	15	10	13	14	9	8	12	15	8	12	14	12	8	4	11	229	長崎
石川	9	7	9		9		7	5	14	10	7	14	17	6	8	7	10	2	7	8	9	3	11	179	石川

新潟	14	18	17		18		18	18	12	23	18	15	19	20	16	9	16	13	13	12	15	8	9	321	新潟
鹿兒島	23	20	9		21		13	13	9	11	13	10	17	7	6	9	11	9	10	13	3	6	9	242	鹿兒島
岐阜	16	7	4		12		15	4	13	13	13	17	9	10	7	14	10	11	18	15	13	9	8	238	岐阜
大分	8	6	8		9		9	7	5	6	7	6	6	10	5	9	5	7	3	10	10	9	8	153	大分
三重	12	16	17		16		19	17	15	13	15	20	15	12	14	10	11	17	9	21	9	8	7	293	三重
和歌山	25	17	18		10		16	12	11	19	13	8	7	8	11	6	10	6	10	11	7	1	7	233	和歌山
福島	9	7	14		4		8	11	6	12	13	13	7	12	12	15	7	9	7	5	10	4	7	192	福島
愛媛	5	9	3		5		4	4		6	7	5	3	6	2	5	6	3	6	3	3	4	7	96	愛媛
山口	8	6	4		13		15	4	3	6	2	9	8	7	5	3	8	3	6	7	9	5	6	137	山口
茨城	22	21	24		17		18	12	12	11	14	12	13	18	19	17	16	13	10	10	5	4	5	293	茨城

群馬	22	14	15		17		11	17	7	7	12	8	6	6	11	7	4	9	6	1	4	3	5	192	群馬
秋田	5	5	9		5		6	8	4	13	11	8	7	17	2	9	5	4	2	9	3	5	5	142	秋田
奈良	6	8	9		9		10	3	5	7	9	2	4	2	5	3	12	13	9	6	5	9	5	141	奈良
栃木	6	9	8		6		16	11	4	9	5	7	1	3	6	7	4	4	9	6	4	8	5	138	栃木
滋賀	10	8	8		13		7	4	6	2	3	5	5	6	9	5	3	7	4	5	8	3	5	126	滋賀
山形	6	2	10		8		9	5	1	8	5	6	9	8	4	5	3	2	8	5	4	1	5	114	山形
島根		5	4		10		4	2	6	8	5	3	8	10	7	5	2	5	5	6	5	1	5	106	島根
福井	5	2	2		3		2	4	7	7	2	5	9	1	4	5	1	5	9	5	6	3	3	90	福井
佐賀	5	5	4		8		13	1	6	4	5	3	5	6	5	2	2	1	5	3	1	2	3	89	佐賀
香川	8	9	3		5		2	8	5	4	2	3	4	5	3	2	3	5	4	2	1		3	81	香川
徳島	4	2	4		6		3	2	4	1	3	4	5	3	4	3	1	5	4	3	1	1	2	65	徳島

高知	9	8	8		13		10	15	4	8	10	11	8	8	2	2	5	7	9	10	6	8	1	162	高知
鳥取	4	5	6		2		2	4	5	3	5	3	3	3	4	4	3	2	6	6	6	5	1	82	鳥取
富山	6		4		4		5	6	4	6	3	4	3	2	3	2	3	1	2	5	2	3	1	69	富山
山梨	4	3	6		1		1	4	1	7	3	4	2		2	2	4			2	1			47	山梨
合計	1,792	1,718	1,731		1,622		1,624	1,624	1,516	1,679	1,702	1,675	1,696	1,632	1,718	1,780	1,794	1,773	1,706	1,710	1,563	1,389	1,418	34,862	合計

出典：<https://anzeninfo.mhlw.go.jp/user/anzen/tok/anst00.htm>（職場のあんぜんサイト）

https://www.jisha.or.jp/international/topics/202211_04.htmlに戻る。