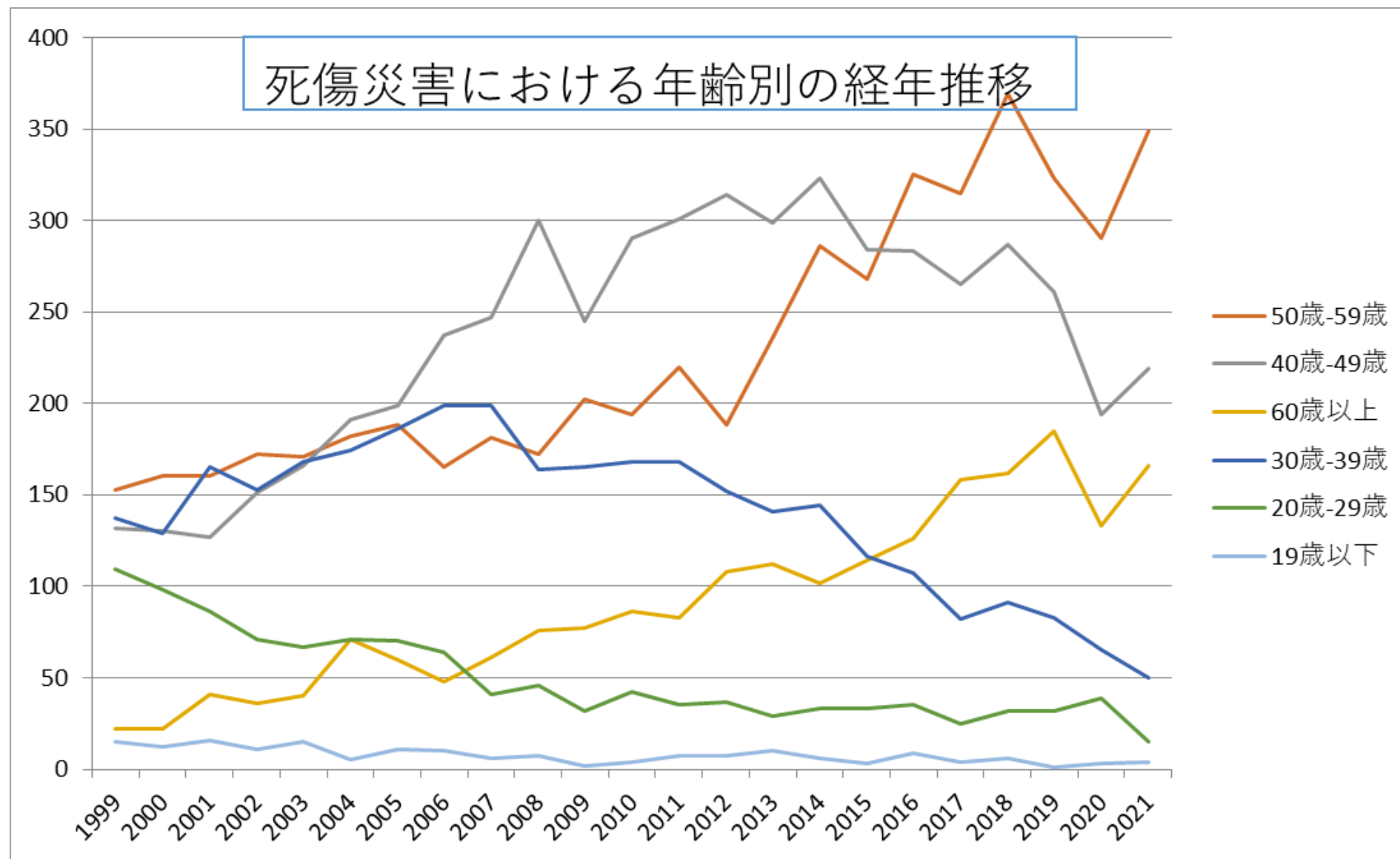
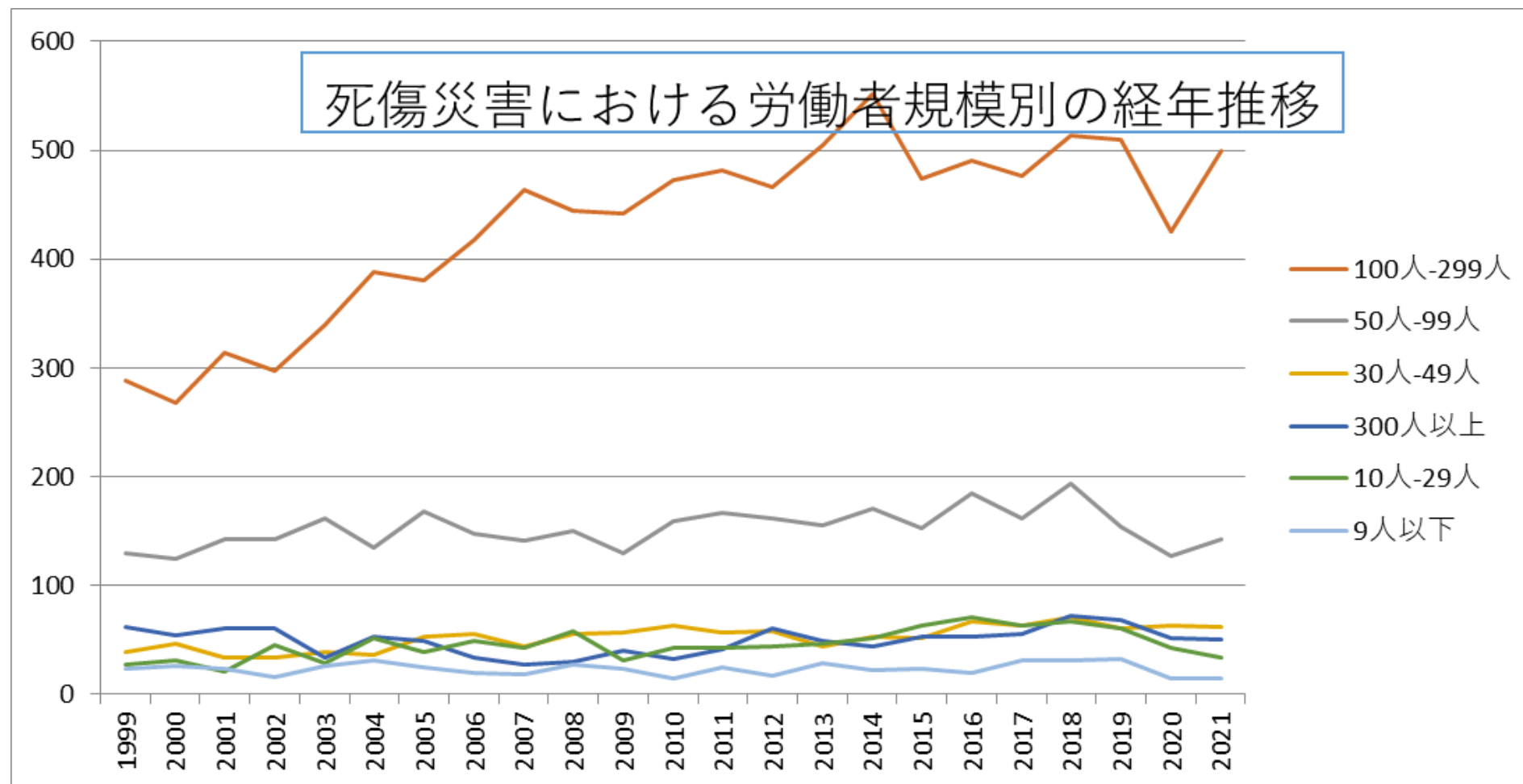


040202バス業における死傷災害の年齢別、規模別、月別及び都道府県別の経年推移（1999-2021年）

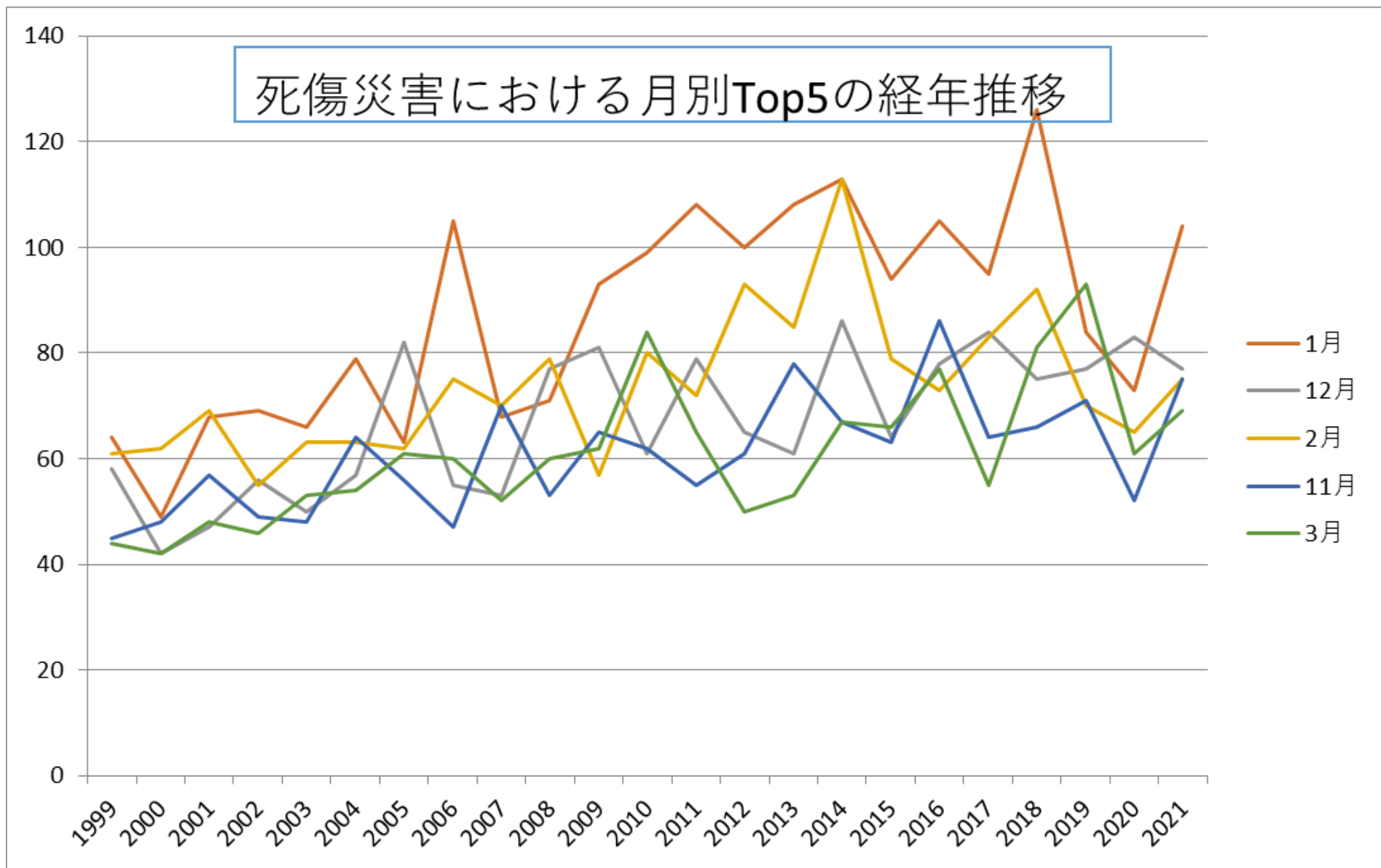
040202バス業における死傷災害の年齢別の経年推移（1999-2021年）



040202バス業における死傷災害の労働者規模別の経年推移（1999-2021年）



040202バス業における死傷災害の月別Top5の経年推移（1999-2021年）



040202バス業における死傷災害の都道府県別Top7の経年推移（1999-2021年）



59 歲	153	160	160	172	171	182	188	165	181	172	202	194	220	188	236	286	268	325	315	369	323	290	349	5,269	59 歲
40 歲- 49 歲	132	130	127	151	166	191	199	237	247	300	245	290	301	314	299	323	284	283	265	287	261	194	219	5,445	40 歲- 49 歲
60 歲 以 上	22	22	41	36	40	71	60	48	61	76	77	86	83	108	112	102	114	126	158	162	185	133	166	2,089	60 歲 以 上
30 歲- 39 歲	137	129	165	153	168	174	186	199	199	164	165	168	168	152	141	144	116	107	82	91	83	65	50	3,206	30 歲- 39 歲
20 歲- 29 歲	109	98	86	71	67	71	70	64	41	46	32	42	35	37	29	33	33	35	25	32	32	39	15	1,142	20 歲- 29 歲
19 歲	15	12	16	11	15	5	11	10	6	7	2	4	7	7	10	6	3	9	4	6	1	3	4	174	19 歲



49人	39	47	33	34	39	36	53	55	44	55	57	63	57	58	44	53	52	67	63	71	61	63	62	1,206	49人
300人以上	62	54	61	60	33	53	49	34	27	30	40	32	41	60	49	44	53	53	55	72	68	52	50	1,132	300人以上
10人-29人	27	31	21	45	29	51	39	49	42	58	31	42	43	44	47	52	63	71	63	67	60	43	33	1,051	10人-29人
9人以下	23	26	23	16	26	31	24	20	18	27	23	15	24	17	28	22	23	19	31	31	32	14	15	528	9人以下
合計	568	551	595	594	627	694	714	723	735	765	723	784	814	806	827	894	818	885	849	947	885	724	803	17,325	合計

040202バス業における死傷災害の月別の経年推移（1999-2021年）

月	1999	2000	2001	2002	2003	2004	2005	2006	2007	2008	2009	2010	2011	2012	2013	2014	2015	2016	2017	2018	2019	2020	2021	total	月
1月	64	49	68	69	66	79	63	105	68	71	93	99	108	100	108	113	94	105	95	126	84	73	104	2,004	1月





4月	36	37	42	42	53	47	44	46	63	57	57	54	71	58	67	53	63	71	60	85	70	50	45	1,271	4月
合計	568	551	595	594	627	694	714	723	735	765	723	784	814	806	827	894	818	885	849	947	885	724	803	17,325	合計

040202バス業における死傷災害の都道府県別の経年推移（1999-2021年）

県	1999	2000	2001	2002	2003	2004	2005	2006	2007	2008	2009	2010	2011	2012	2013	2014	2015	2016	2017	2018	2019	2020	2021	total	県
神奈川県	52	37	61		42		70	67	91	84	78	103	111	113	122	143	122	132	125	129	130	119	122	2,053	神奈川県
東京都	57	62	65		70		83	93	112	98	103	100	98	102	108	101	112	123	114	139	128	92	94	2,054	東京都
大阪府	62	51	56		70		77	72	64	71	73	62	82	57	60	73	60	62	59	81	64	46	67	1,369	大阪府
千葉県	14	16	22		17		30	24	28	39	37	33	42	28	31	45	41	39	30	38	49	43	53	699	千葉県
福岡県	14	7	14		21		28	32	44	55	50	46	44	35	44	45	40	48	43	51	34	26	50	771	福岡県
北海道	59	62	60		58		56	57	56	54	54	58	65	64	64	73	61	68	83	75	63	41	49	1,280	北海道

道																								道	
埼玉	15	16	14		9		14	23	20	21	19	30	27	30	30	37	22	29	43	23	37	34	45	538	埼玉
兵庫	19	19	22		19		31	34	32	25	16	29	32	31	29	27	31	44	35	39	35	34	28	611	兵庫
広島	16	12	12		13		12	16	9	10	20	15	11	6	15	14	18	12	20	11	13	16	27	298	広島
愛知	17	20	16		23		18	15	21	28	27	17	26	32	23	18	35	23	30	31	32	24	25	501	愛知
京都	34	27	25		34		26	27	37	32	30	31	33	23	32	21	39	38	30	35	31	20	23	628	京都
宮城	6	9	14		18		15	12	14	15	14	16	24	20	19	17	13	15	12	11	24	16	23	327	宮城
静岡	13	7	10		9		18	12	15	15	9	18	8	21	17	12	16	21	10	19	12	16	16	294	静岡
長野	8	7	13		18		12	12	15	11	18	18	9	12	12	16	11	17	6	16	10	10	14	265	長野
長崎	4	3	5		11		6	9	4	13	10	14	15	13	16	15	16	15	11	17	15	15	13	240	長崎
岡	13	10	3		8		13	8	8	12	8	9	6	7	5	10	5	4	4	9	5	6	11	164	岡





和歌山	6	13	4		3		3	5	3	4	3	5	5	8	3	5	2	5	6	5	5	2	3	98	和歌山
愛媛	5	2	3		4		6	8	4	3	2	2	3	7	7	6	5	2	7	8	6	3	3	96	愛媛
徳島	5	3	4		3		2	3	1		3	4	2	5	3	3	3	1	4	3	5	4	3	64	徳島
福井	2	1	3		4		1	1		1	3	1	2	5	3	3	3	2	4			3	3	45	福井
高知	4	5	6		2		3	7	5	3	6	5	4	7	3	5	5	3	9	6	2	3	2	95	高知
香川	1	8	4		3		4	2	3	5	2	4	2	6	4	2	2	4	5	4	5	4	2	76	香川
石川	1	3	1		4		4	7	4	2	2	1	4	7	3	2	3	2	3	9	4	4	2	72	石川
富山	6	2	2				4	4	1	3	2	6	4	5	6	5	3	2	2	4	6	1	2	70	富山
山形	6	3	4		2		2	1	1	6	1	1	1	3	2	2	1	3	2	1	1	7	2	52	山形
鳥		2	2		1		1	1	4	6	2	1	3	4	6	1	1		2	3	2	5	2	49	鳥

取																								取	
宮崎	3	6	5		4		6	4	3	6	4	4		1	4	11	3	11	6	7	7	3	1	99	宮崎
山梨	5	1	1		3		5	1	2	2	2	2		3	3	3	2	2	2	4	4	2	1	50	山梨
合計	568	551	595		627		714	723	735	765	723	784	814	806	827	894	818	885	849	947	885	724	803	16,037	合計

出典：<https://anzeninfo.mhlw.go.jp/user/anzen/tok/anst00.htm>（職場のあんぜんサイト）

[https://www.jisha.or.jp/international/topics/202211\\_04.html](https://www.jisha.or.jp/international/topics/202211_04.html)に戻る。