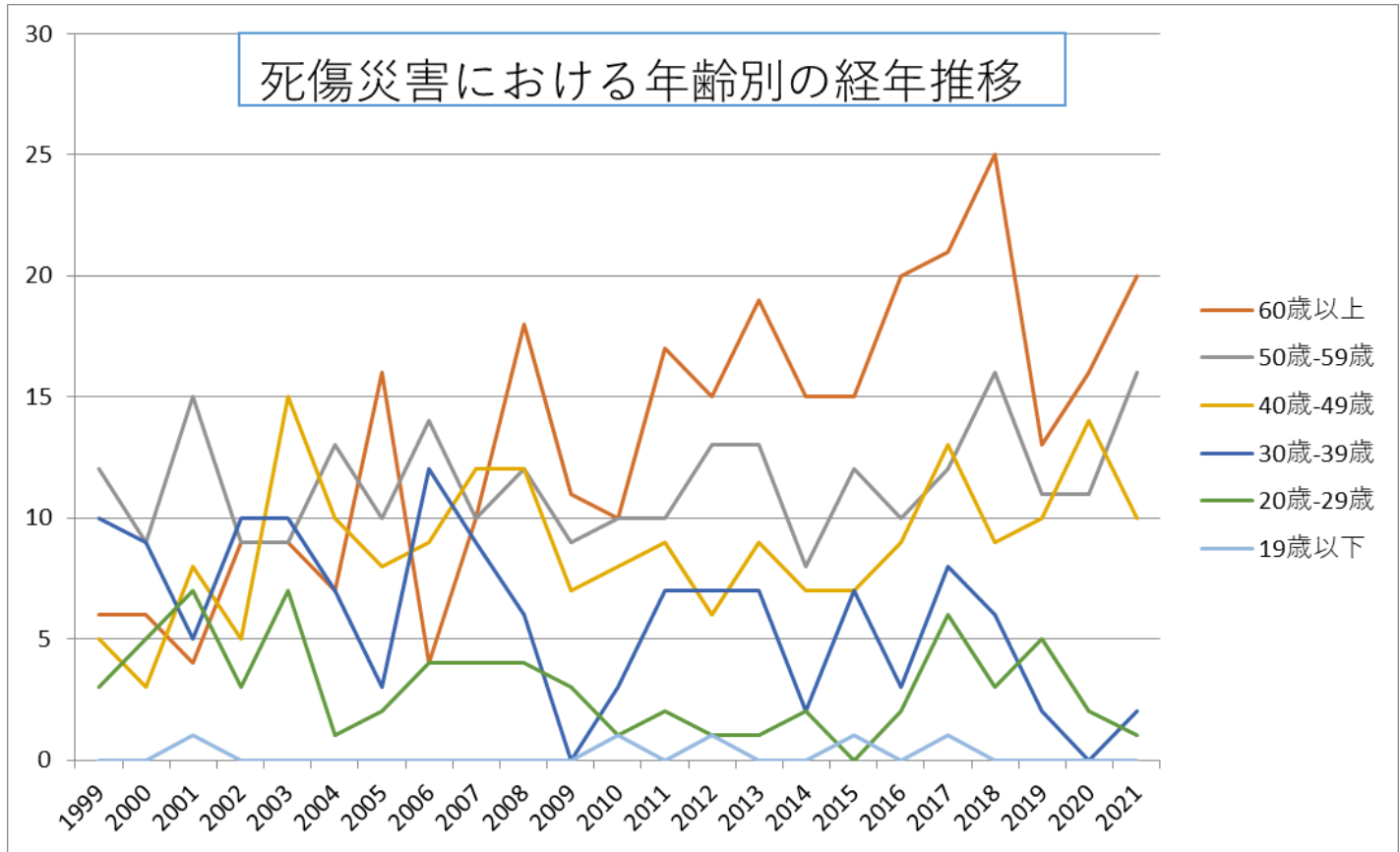
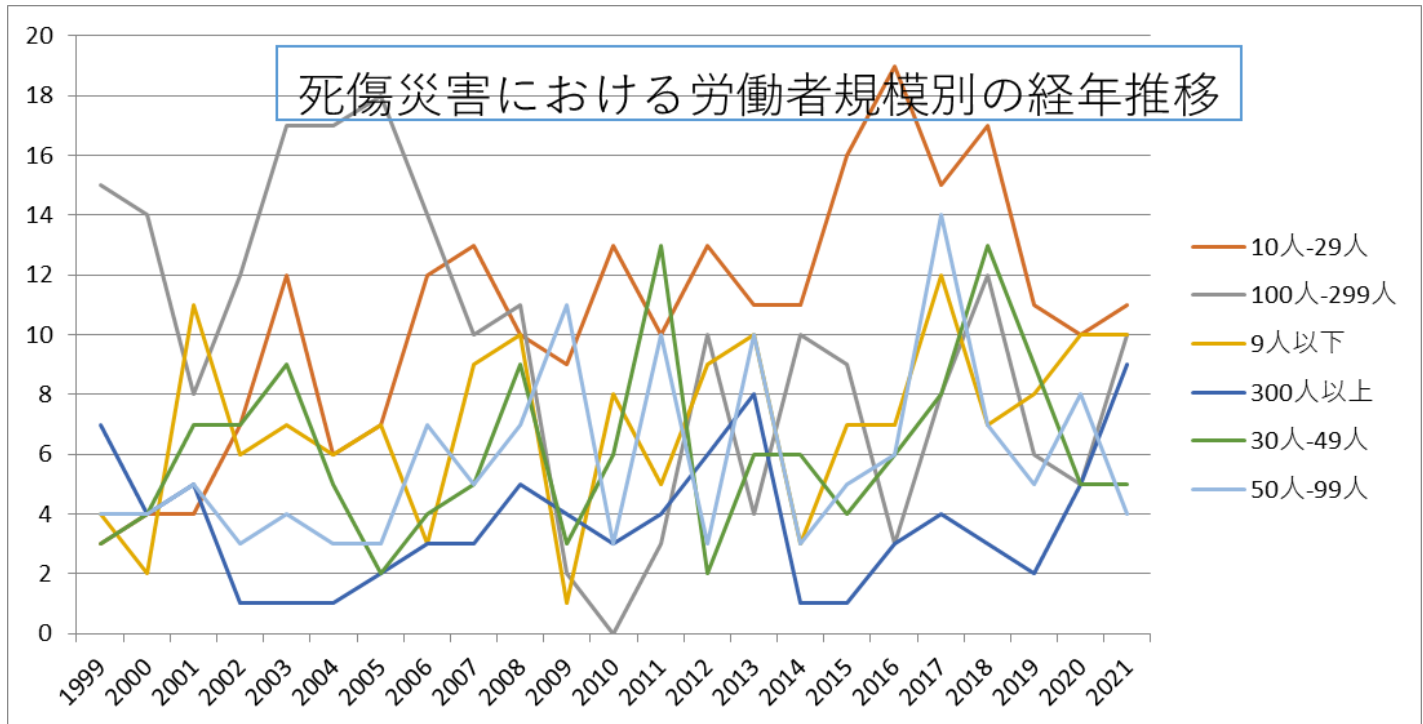


040209その他の道路旅客運送業における死傷災害の年齢別、規模別、月別及び都道府県別の経年推移（1999-2021年）

040209その他の道路旅客運送業における死傷災害の年齢別の経年推移（1999-2021年）



040209その他の道路旅客運送業における死傷災害の労働者規模別の経年推移（1999-2021年）



040209その他の道路旅客運送業における死傷災害の月別Top5の経年推移（1999-2021年）

歳以上	6	6	4	9	9	7	16	4	10	18	11	10	17	15	19	15	15	20	21	25	13	16	20	306	歳以上
50歳-59歳	12	9	15	9	9	13	10	14	10	12	9	10	10	13	13	8	12	10	12	16	11	11	16	264	50歳-59歳
40歳-49歳	5	3	8	5	15	10	8	9	12	12	7	8	9	6	9	7	7	9	13	9	10	14	10	205	40歳-49歳
30歳-39歳	10	9	5	10	10	7	3	12	9	6		3	7	7	7	2	7	3	8	6	2		2	135	30歳-39歳
20歳-29歳	3	5	7	3	7	1	2	4	4	4	3	1	2	1	1	2		2	6	3	5	2	1	69	20歳-29歳
19歳以下			1											1		1			1					5	19歳以下
合計	36	32	40	36	50	38	39	43	45	52	30	33	45	43	49	34	42	44	61	59	41	43	49	984	合計

040209その他の道路旅客運送業における死傷災害の労働者規模別の経年推移（1999-2021年）

労働者規模	1999	2000	2001	2002	2003	2004	2005	2006	2007	2008	2009	2010	2011	2012	2013	2014	2015	2016	2017	2018	2019	2020	2021	total	労働者規模
10人-29人	3	4	4	7	12	6	7	12	13	10	9	13	10	13	11	11	16	19	15	17	11	10	11	244	10人-29人
100人-299人	15	14	8	12	17	17	18	14	10	11	2		3	10	4	10	9	3	8	12	6	5	10	218	100人-299人

人																								人	
9人 以下	4	2	11	6	7	6	7	3	9	10	1	8	5	9	10	3	7	7	12	7	8	10	10	162	9人 以下
300 人 以上	7	4	5	1	1	1	2	3	3	5	4	3	4	6	8	1	1	3	4	3	2	5	9	85	300 人 以上
30 人- 49 人	3	4	7	7	9	5	2	4	5	9	3	6	13	2	6	6	4	6	8	13	9	5	5	141	30 人- 49 人
50 人- 99 人	4	4	5	3	4	3	3	7	5	7	11	3	10	3	10	3	5	6	14	7	5	8	4	134	50 人- 99 人
合 計	36	32	40	36	50	38	39	43	45	52	30	33	45	43	49	34	42	44	61	59	41	43	49	984	合 計

040209その他の道路旅客運送業における死傷災害の月別の経年推移（1999-2021年）

月	1999	2000	2001	2002	2003	2004	2005	2006	2007	2008	2009	2010	2011	2012	2013	2014	2015	2016	2017	2018	2019	2020	2021	total	月
10月		2	3	7	3	2	3	2	3	6	3	1	5	6	5	1	2	3	5	7	4	4	6	83	10月
8月	1	2	3	4	4	3	1	2	4	3	3	2	8	6	3	5	3	1	2	5	2	7	6	80	8月
11月	2	2	4	4	3	1	5	3	1	2	5	2	3	4	9	5	2	1	8	5	2	1	6	80	11月
1月	2	6	3	4	5	1	1	2	3	4	5	2	4	3	6	1	4	8	9	8	5	7	5	98	1月
2月	5	2	4	1	6	3	2	4	7	6	1	5	3	4	3	6	4		4	5	2	8	5	90	2月
3月	3	4	4	1	6	2	8	2	6	6	3	4	6	2	2	2	3	4	12	7	7	3	4	101	3月
4月	5	2	9	2	3	5	2	3	3	3	2	3	3	1	8	2	4	8	2	4	3	2	4	83	4月
5月	4	4			2	6	3	5	4	6		5	3		1	1	2	7	6	1	2	1	4	67	5月
12月	3	2	2	3	1		5	7	3	7	5	1	2	5	4	1	7		4	7	5	5	3	82	12月

出典：<https://anzeninfo.mhlw.go.jp/user/anzen/tok/anst00.htm>（職場のあんぜんサイト）

https://www.jisha.or.jp/international/topics/202211_04.htmlに戻る。