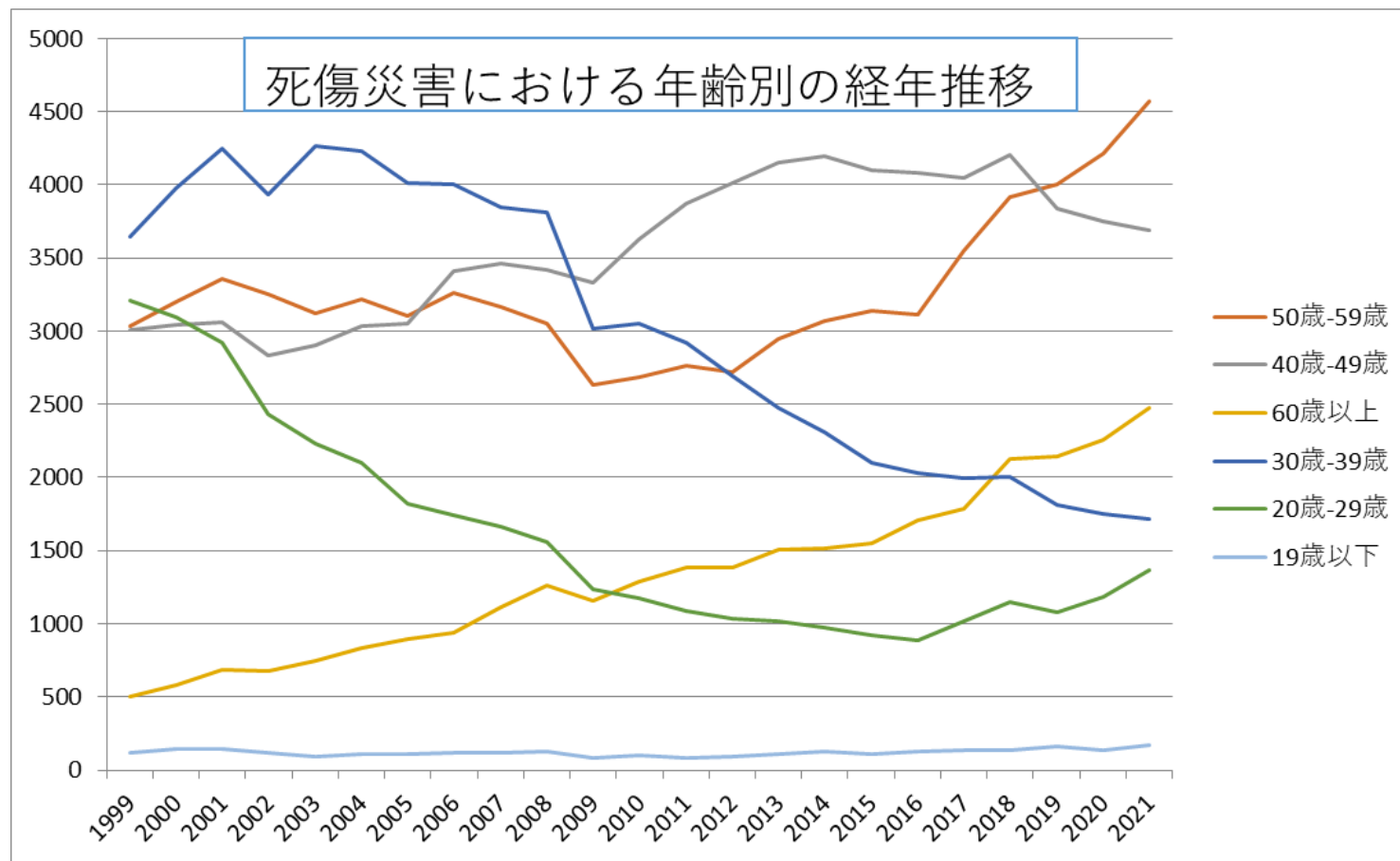
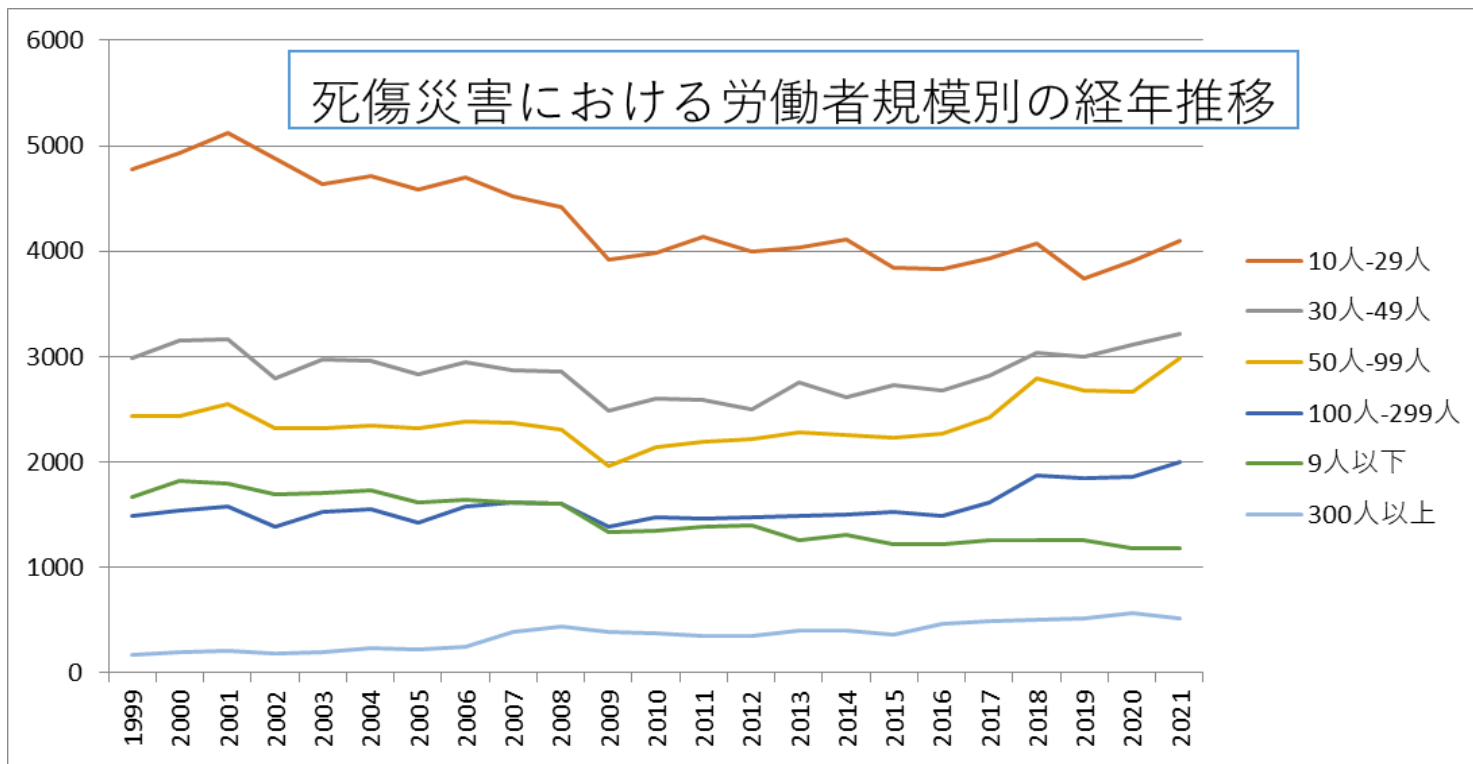


040301一般貨物自動車運送業における死傷災害の年齢別、規模別、月別及び都道府県別の経年推移（1999-2021年）

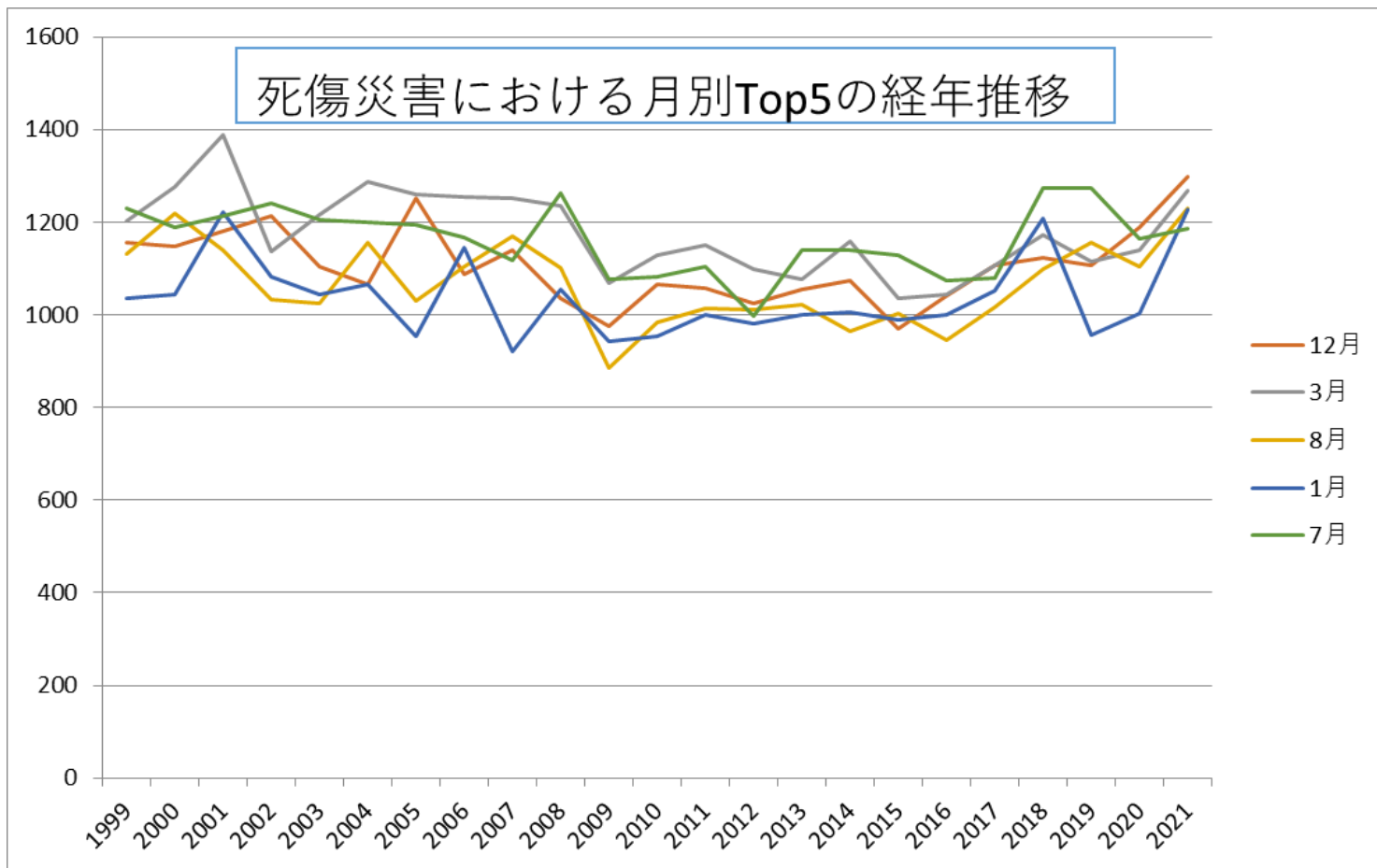
040301一般貨物自動車運送業における死傷災害の年齢別の経年推移（1999-2021年）



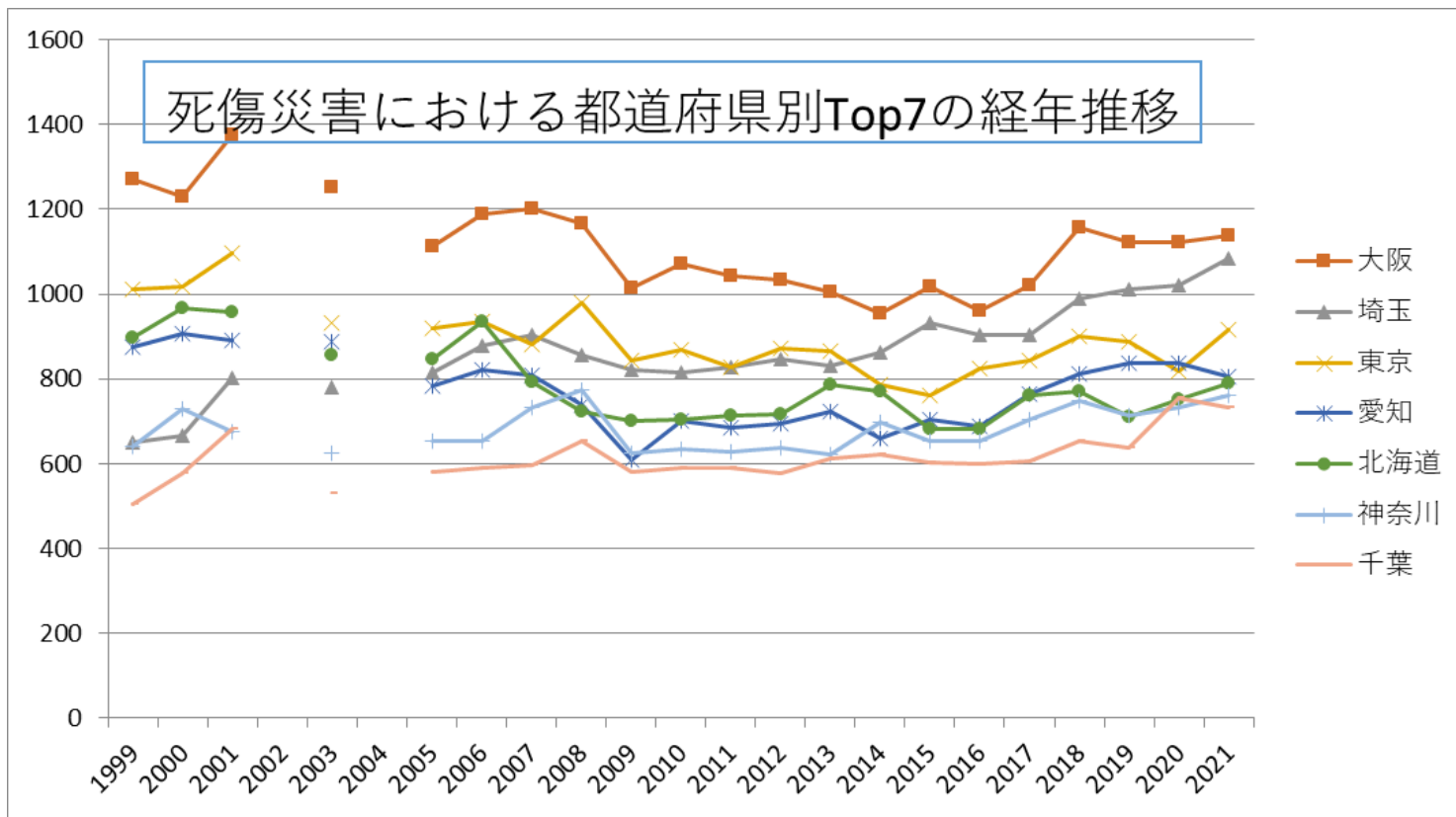
040301一般貨物自動車運送業における死傷災害の労働者規模別の経年推移（1999-2021年）



040301一般貨物自動車運送業における死傷災害の月別Top5の経年推移（1999-2021年）



040301一般貨物自動車運送業における死傷災害の都道府県別Top7の経年推移（1999-2021年）



040301一般貨物自動車運送業における死傷災害の年齢別の経年推移 (1999-2021年)

年齢	1999	2000	2001	2002	2003	2004	2005	2006	2007	2008	2009	2010	2011	2012	2013	2014	2015	2016	2017	2018	2019	2020	2021	total	年齢
50歳-59歳	3,033	3,202	3,360	3,250	3,120	3,216	3,106	3,265	3,165	3,054	2,636	2,682	2,768	2,722	2,947	3,072	3,136	3,113	3,551	3,915	4,001	4,211	4,573	75,098	50歳-59歳
40歳-49歳	3,007	3,045	3,057	2,838	2,907	3,039	3,053	3,408	3,461	3,421	3,332	3,626	3,869	4,013	4,155	4,192	4,099	4,084	4,049	4,202	3,837	3,751	3,687	82,132	40歳-49歳





12月	1,155	1,147	1,181	1,213	1,105	1,066	1,253	1,089	1,141	1,036	975	1,067	1,058	1,024	1,054	1,073	969	1,040	1,106	1,123	1,106	1,188	1,297	25,466	12月
3月	1,202	1,276	1,389	1,137	1,216	1,288	1,259	1,255	1,251	1,236	1,068	1,128	1,151	1,099	1,078	1,160	1,036	1,043	1,107	1,173	1,115	1,140	1,267	27,074	3月
8月	1,131	1,218	1,141	1,034	1,026	1,156	1,029	1,103	1,169	1,102	886	984	1,015	1,012	1,023	966	1,002	946	1,017	1,099	1,156	1,104	1,229	24,548	8月
1月	1,036	1,043	1,223	1,081	1,045	1,066	955	1,144	921	1,055	942	954	1,001	982	999	1,006	988	1,000	1,052	1,208	957	1,002	1,228	23,888	1月
7月	1,229	1,189	1,214	1,240	1,205	1,199	1,195	1,166	1,118	1,264	1,078	1,082	1,104	997	1,141	1,139	1,129	1,074	1,080	1,274	1,273	1,164	1,186	26,740	7月
2月	1,109	1,145	1,241	1,007	1,059	1,127	1,018	1,134	1,061	1,143	953	974	887	1,053	971	1,169	932	913	1,037	1,144	1,041	1,088	1,167	24,373	2月
9月	1,226	1,269	1,201	1,034	1,134	1,077	1,066	1,070	1,113	1,080	902	977	1,016	961	1,037	936	1,011	999	997	1,187	1,092	1,093	1,153	24,631	9月
6月	1,140	1,163	1,207	1,099	1,105	1,194	1,110	1,108	1,155	1,040	949	980	1,054	973	942	960	1,021	963	1,027	1,105	1,000	1,213	1,132	24,640	6月
4月	1,102	1,168	1,193	1,059	1,117	1,095	1,080	1,075	1,120	1,119	985	962	989	969	976	919	994	1,034	996	1,031	1,115	1,064	1,124	24,286	4月
10月	1,128	1,146	1,203	1,143	1,177	1,178	1,095	1,161	1,159	1,085	991	1,017	981	978	1,101	1,022	973	1,048	1,143	1,163	1,100	1,243	1,087	25,322	10月
11月	1,065	1,214	1,131	1,123	1,093	1,127	1,002	1,120	1,067	979	921	951	966	993	974	955	975	964	1,028	1,054	1,034	1,035	1,069	23,840	11月
5月	991	1,070	1,100	1,082	1,075	960	937	1,057	1,087	1,093	815	840	885	895	925	889	881	919	935	968	1,045	958	1,052	22,459	5月
合計	13,514	14,048	14,424	13,252	13,357	13,533	12,999	13,482	13,362	13,232	11,465	11,916	12,107	11,936	12,221	12,194	11,911	11,943	12,525	13,529	13,034	13,292	13,991	297,267	合計





広島	413	373	401		425		357	416	389	380	315	338	339	321	374	313	325	283	336	321	354	358	401	7,532	島
茨城	337	373	366		335		347	375	348	350	278	331	386	310	348	326	323	315	330	338	303	325	370	7,114	茨城
宮城	322	296	288		302		291	319	260	275	241	236	364	270	264	318	269	284	308	324	331	297	363	6,222	宮城
新潟	227	245	261		209		208	219	196	196	189	232	228	210	224	214	188	216	213	276	215	218	314	4,698	新潟
岡山	216	219	247		231		212	215	261	268	210	207	250	263	262	242	255	242	273	314	284	266	307	5,244	岡山
群馬	259	288	297		281		288	289	290	267	233	250	255	228	225	249	231	266	246	268	266	280	297	5,553	群馬
京都	237	272	247		206		247	228	233	206	206	172	221	194	222	234	251	229	246	265	214	267	272	4,869	京都
三重	155	214	265		230		233	285	256	237	223	180	172	210	227	210	215	213	215	222	220	231	246	4,659	三重
栃木	226	214	230		208		190	182	202	197	199	181	151	185	171	176	172	155	168	198	182	207	227	4,021	栃木
鹿児島	193	205	194		182		219	201	207	188	153	168	172	162	178	183	171	165	154	182	175	183	189	3,824	鹿児島
福島	227	240	219		206		205	202	166	192	178	190	184	209	210	197	159	184	173	179	166	188	186	4,060	福島
長野	116	114	140		139		127	97	138	144	100	110	112	112	103	143	121	129	147	169	148	143	184	2,736	長野
岐阜	195	223	199		228		214	206	169	176	164	157	163	157	177	148	177	161	175	166	180	151	182	3,768	岐



山口	155	174	167		129		131	128	113	141	101	90	100	74	103	99	80	112	88	125	105	107	104	2,426	口
富山	163	165	177		127		125	122	104	124	98	84	95	101	102	115	105	98	151	109	118	105	94	2,482	富山
大分	120	115	100		107		102	96	102	95	89	87	79	73	71	81	56	80	68	102	92	96	94	1,905	大分
山梨	56	62	73		66		60	47	57	63	46	45	49	65	61	61	55	54	69	87	71	76	94	1,317	山梨
福井	118	104	128		101		108	111	100	103	61	67	90	65	81	87	61	74	81	76	93	98	89	1,896	福井
秋田	91	91	75		65		58	70	77	64	62	81	80	66	59	82	63	74	69	106	77	82	89	1,581	秋田
徳島	65	82	64		75		80	79	64	74	52	64	59	70	62	59	82	69	55	86	68	75	89	1,473	徳島
和歌山	90	115	118		115		117	112	118	124	93	92	102	97	86	87	107	106	97	114	95	96	81	2,162	和歌山
沖繩	17	38	17		27		39	19	32	33	32	47	45	41	55	42	53	59	80	59	69	81	73	958	沖繩
高知	94	108	90		75		68	56	60	71	65	67	65	62	64	71	51	65	94	80	69	82	63	1,520	高知
鳥取	45	62	28		48		53	33	48	28	40	45	49	34	31	45	34	44	43	63	46	39	49	907	鳥取
島根	71	70	75		55		56	48	56	52	52	48	36	45	45	49	50	37	54	44	44	47	47	1,081	島根
合計	13,514	14,048	14,424		13,357		12,999	13,482	13,362	13,232	11,465	11,916	12,107	11,936	12,221	12,194	11,911	11,943	12,525	13,529	13,034	13,292	13,991	270,482	合

出典：<https://anzeninfo.mhlw.go.jp/user/anzen/tok/anst00.htm>（職場のあんぜんサイト）

[https://www.jisha.or.jp/international/topics/202211\\_04.html](https://www.jisha.or.jp/international/topics/202211_04.html)に戻る。