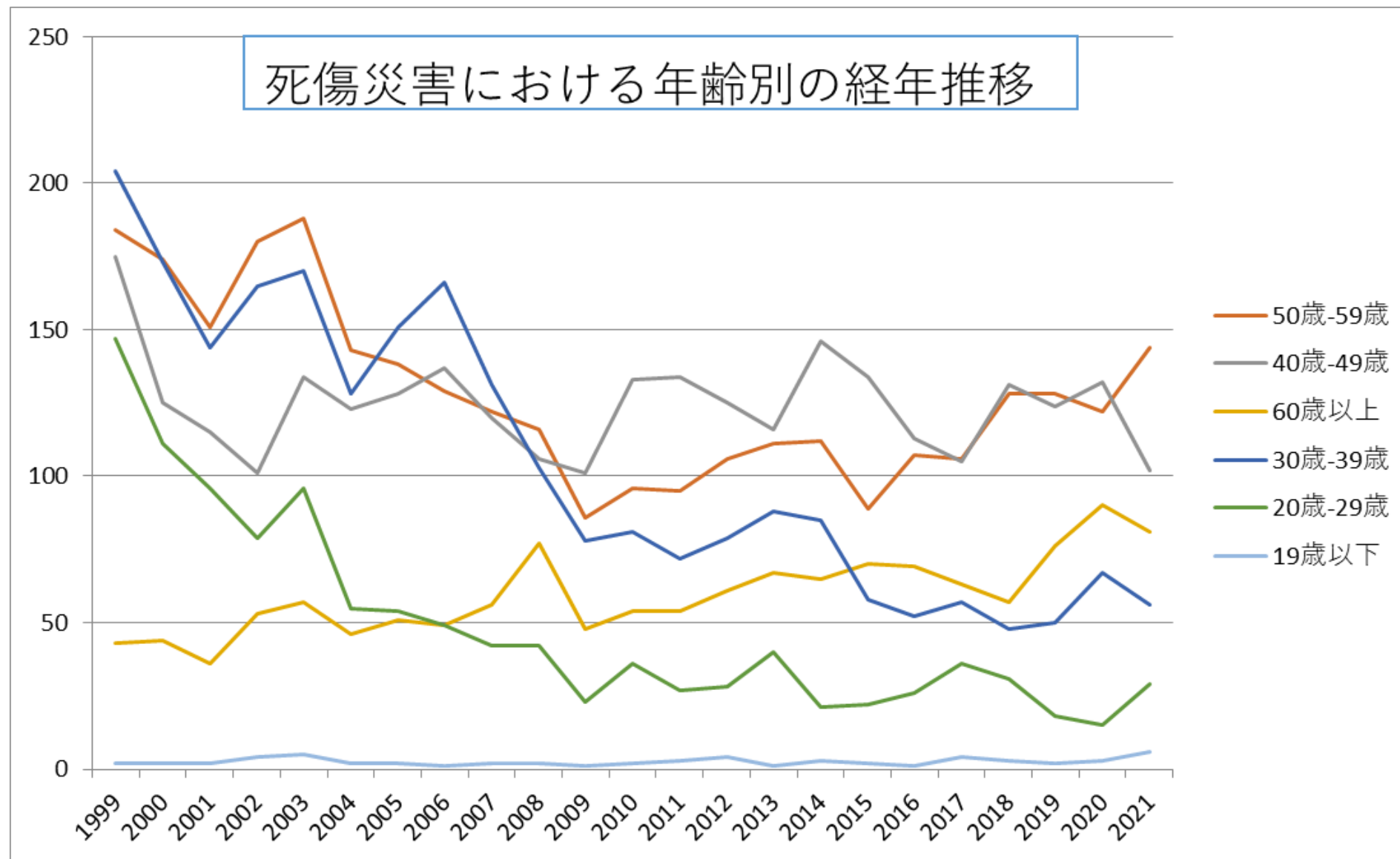
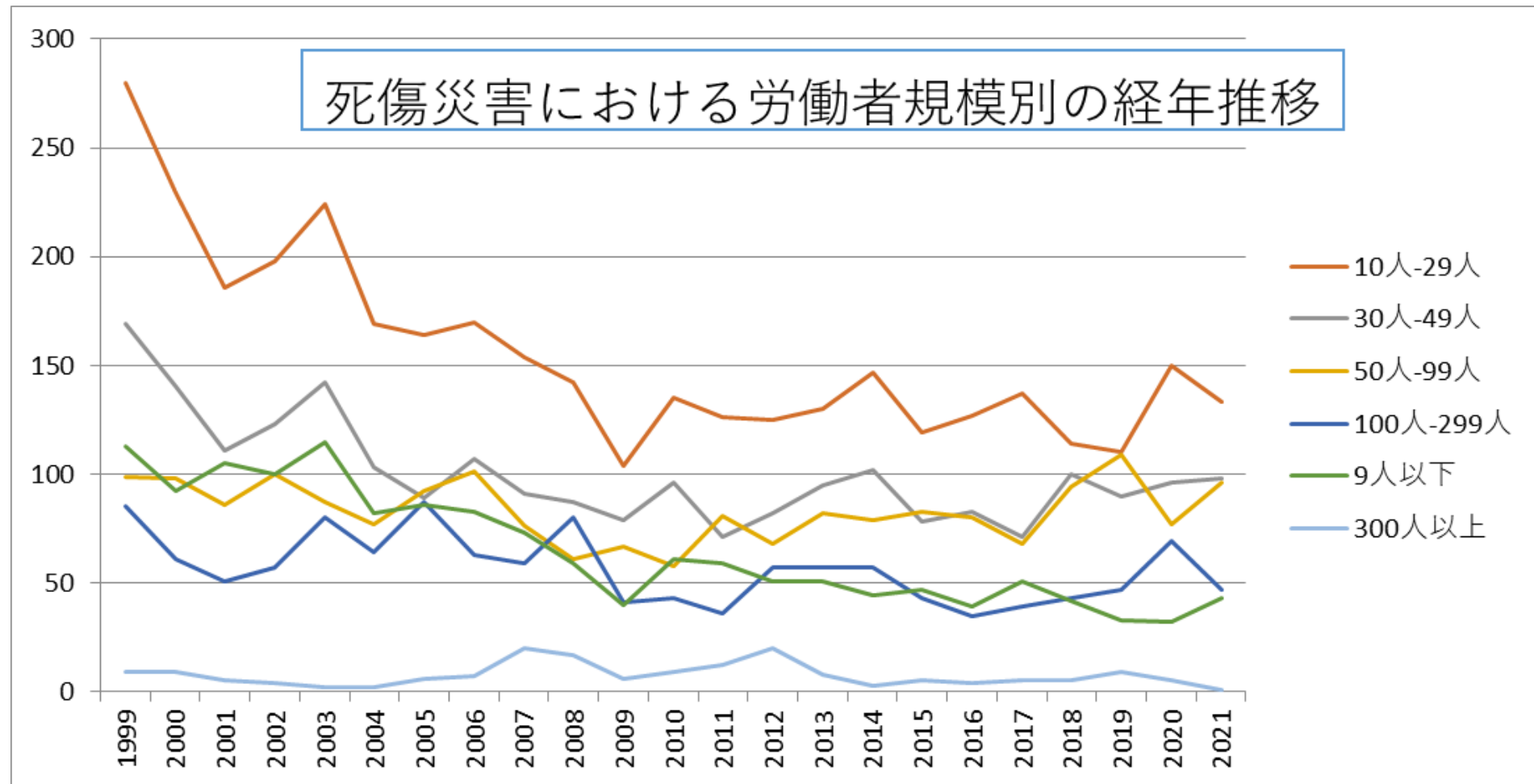


040302特定貨物自動車運送業における死傷災害の年齢別、規模別、月別及び都道府県別の経年推移（1999-2021年）

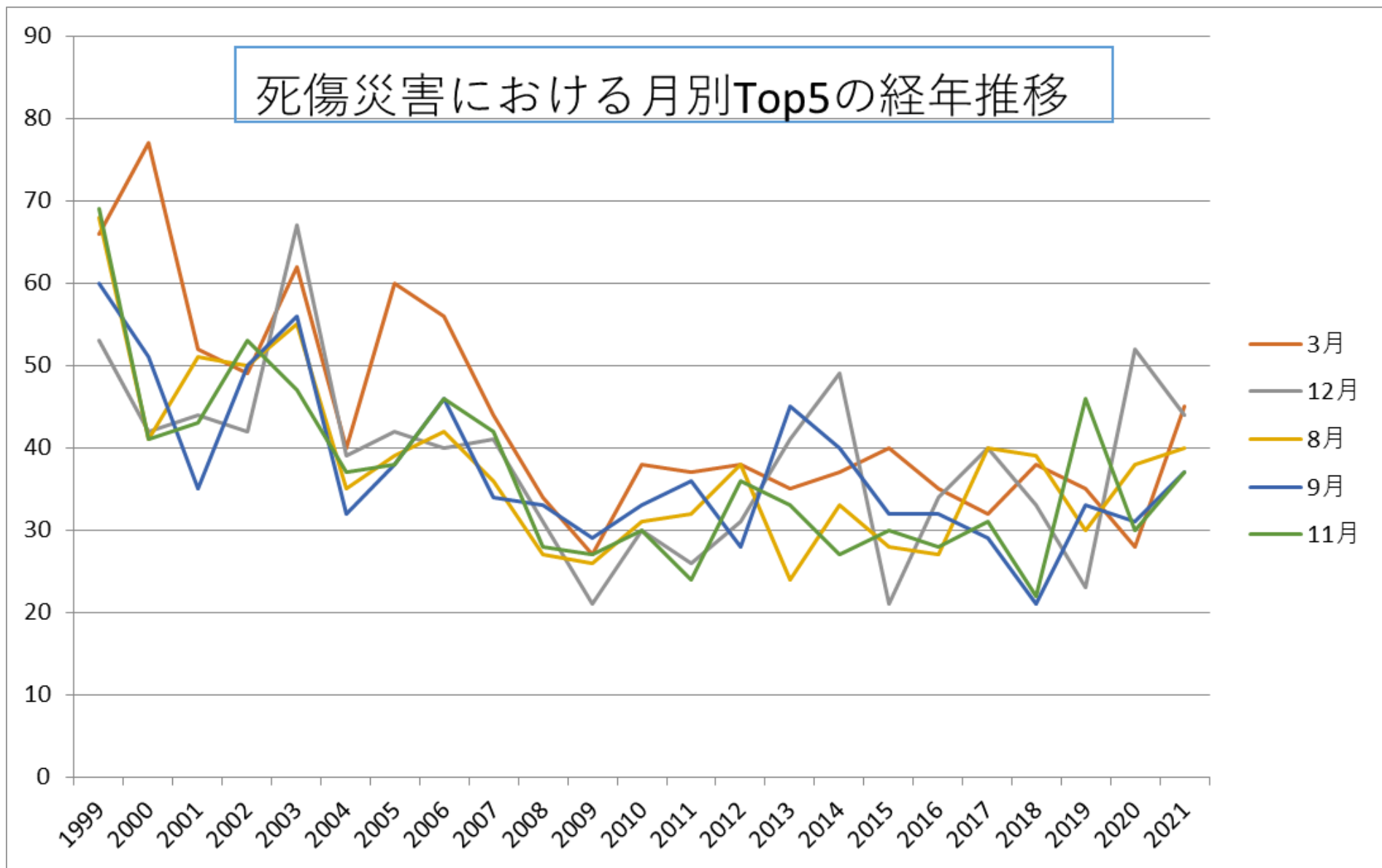
040302特定貨物自動車運送業における死傷災害の年齢別の経年推移（1999-2021年）



040302特定貨物自動車運送業における死傷災害の労働者規模別の経年推移（1999-2021年）



040302特定貨物自動車運送業における死傷災害の月別Top5の経年推移（1999-2021年）



040302特定貨物自動車運送業における死傷災害の都道府県別Top7の経年推移（1999-2021年）

59 歲	184	174	151	180	188	143	138	129	122	116	86	96	95	106	111	112	89	107	106	128	128	122	144	2,955	59 歲
40 歲- 49 歲	175	125	115	101	134	123	128	137	120	106	101	133	134	125	116	146	134	113	105	131	124	132	102	2,860	40 歲- 49 歲
60 歲 以 上	43	44	36	53	57	46	51	49	56	77	48	54	54	61	67	65	70	69	63	57	76	90	81	1,367	60 歲 以 上
30 歲- 39 歲	204	173	144	165	170	128	151	166	131	103	78	81	72	79	88	85	58	52	57	48	50	67	56	2,406	30 歲- 39 歲
20 歲- 29 歲	147	111	96	79	96	55	54	49	42	42	23	36	27	28	40	21	22	26	36	31	18	15	29	1,123	20 歲- 29 歲
19 歲	2	2	2	4	5	2	2	1	2	2	1	2	3	4	1	3	2	1	4	3	2	3	6	59	19 歲

99人	99	98	86	100	87	77	92	101	76	61	67	58	81	68	82	79	83	80	68	94	109	77	96	1,919	99人
100人-299人	85	61	51	57	80	64	87	63	59	80	41	43	36	57	57	57	43	35	39	43	47	69	47	1,301	100人-299人
9人以下	113	92	105	100	115	82	86	83	73	59	40	61	59	51	51	44	47	39	51	42	33	32	43	1,501	9人以下
300人以上	9	9	5	4	2	2	6	7	20	17	6	9	12	20	8	3	5	4	5	5	9	5	1	173	300人以上
合計	755	629	544	582	650	497	524	531	473	446	337	402	385	403	423	432	375	368	371	398	398	429	418	10,770	合計

040302特定貨物自動車運送業における死傷災害の月別の経年推移（1999-2021年）

月	1999	2000	2001	2002	2003	2004	2005	2006	2007	2008	2009	2010	2011	2012	2013	2014	2015	2016	2017	2018	2019	2020	2021	total	月
3月	66	77	52	49	62	40	60	56	44	34	27	38	37	38	35	37	40	35	32	38	35	28	45	1,005	3月

宮城	7	12	8		7		9	14	6	10	5	9	13	13	10	9	3	5	3	2	3	2	7	157	宮城	
奈良	7	1	5		4		1		2	3	2	3	5	6	13	12	4	7	4	3	6	4	7	99	奈良	
高知	3	2	2		2		3	5	3		1	1		3	13	3	10	6	4	5	3	2	7	78	高知	
広島	27	15	18		12		18	8	19	12	7	7	13	9	9	7	6	9	2	8	5	6	6	223	広島	
岐阜	23	24	21		5		11	10	10	14	6	10	10	9	10	7	7	9	4	2	4	4	5	205	岐阜	
和歌山	5	7	20		6		9	5	7	6	9	9	8	3	1	4	4	6	8	8	8	2	5	140	和歌山	
熊本	3	2	6		4		8	6	8	10	3	3	6	3	4	7	5	7	9	11	4	9	5	123	熊本	
山口	13	9	7		8		4	4	3		6	4	5	5	4	3	6	4	5	5	6	5	5	111	山口	
岡山	5	13	8		5		8	2	4	5	5	4	2	1	1	2	3	1	6	6	6	2	5	94	岡山	
徳島	6	7	3		5		1	4	5	6	3	1	4	3	4			4			2	2	2	5	67	徳島

鹿児島	6	4	5				3	6	4	4	3	2	2	2	4	6	1	6	3	1	2	4		68	鹿児島
山梨	1						3	1	3	1		3		1	1	1		1	1	2	1	1		21	山梨
合計	755	629	544		650		524	531	473	446	337	402	385	403	423	432	375	368	371	398	398	429	418	9,691	合計

出典：<https://anzeninfo.mhlw.go.jp/user/anzen/tok/anst00.htm>（職場のあんぜんサイト）

https://www.jisha.or.jp/international/topics/202211_04.htmlに戻る。