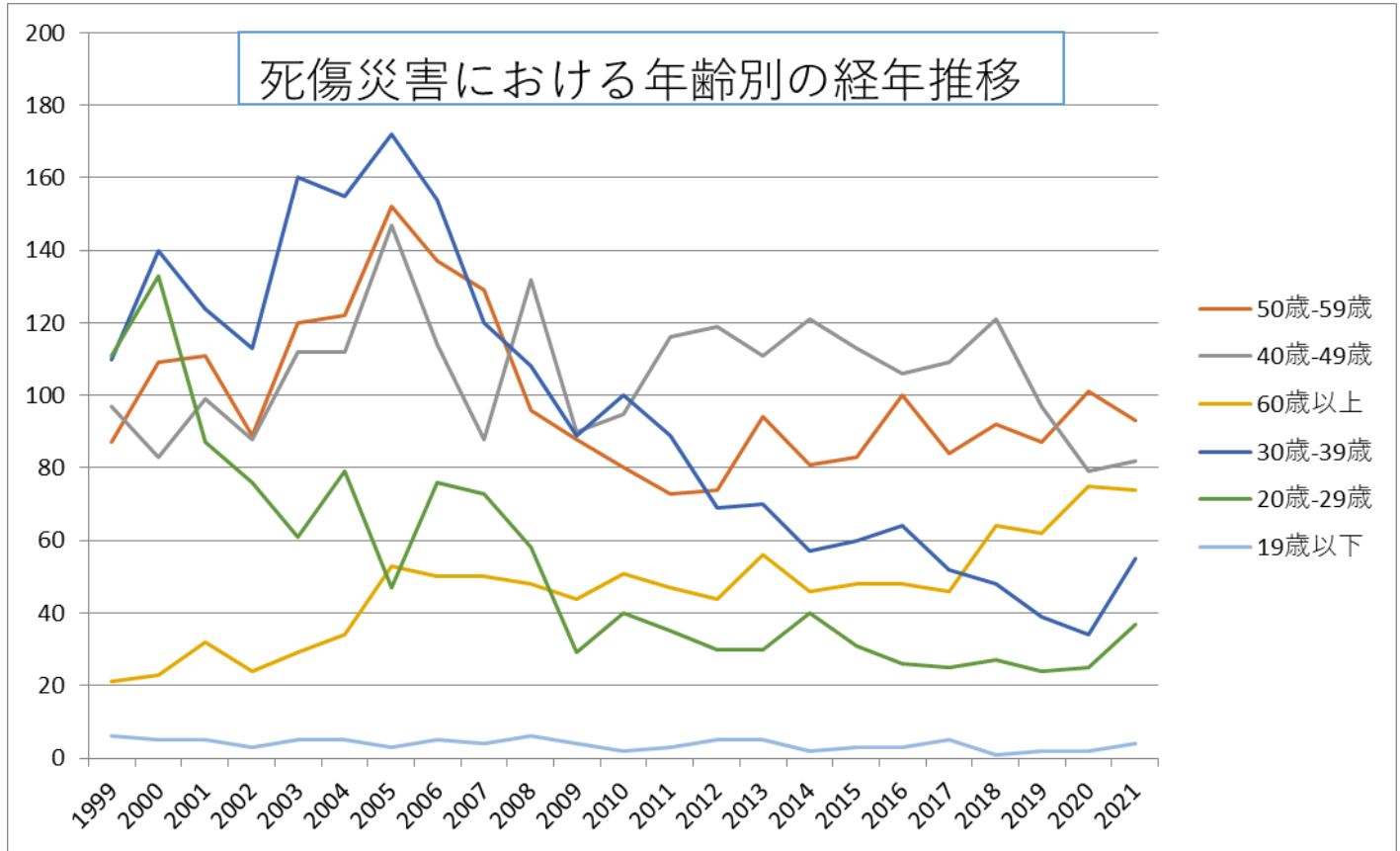
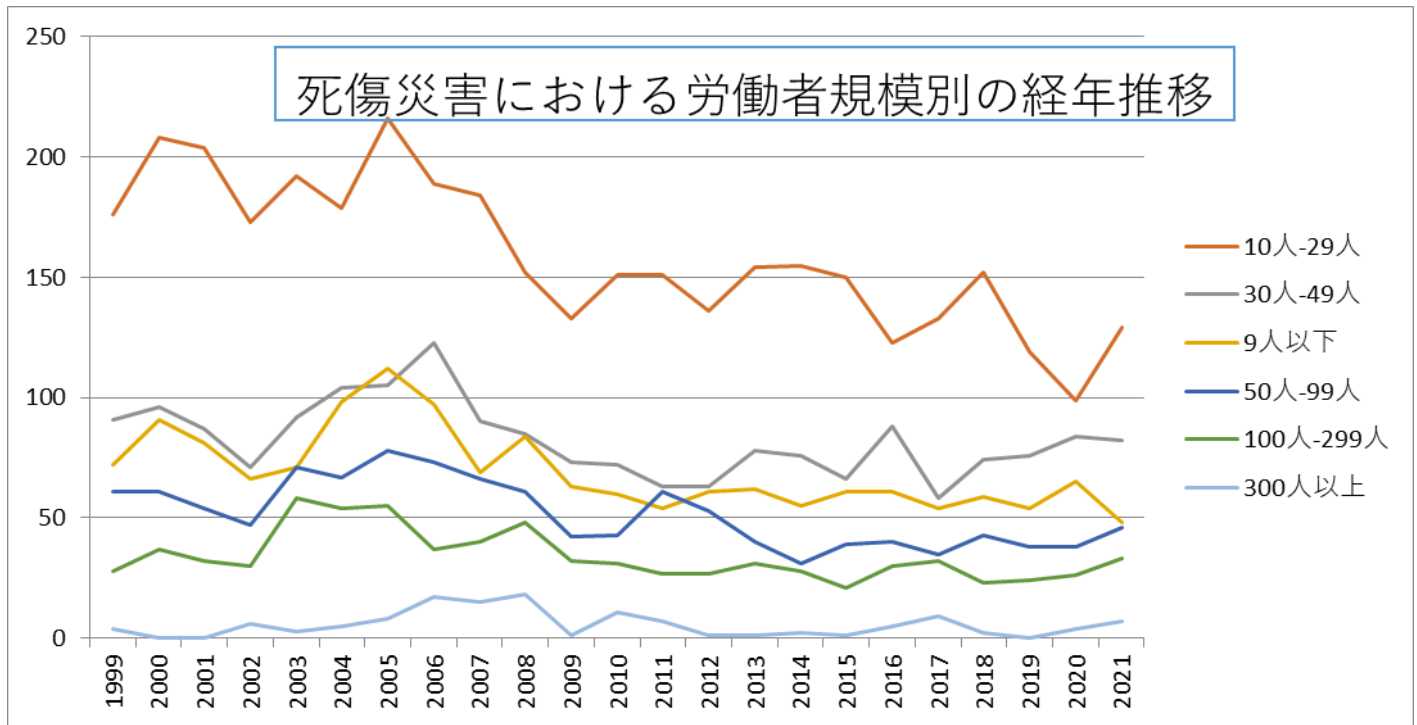


040309その他の道路貨物運送業における死傷災害の年齢別、規模別、月別及び都道府県別の経年推移（1999-2021年）

040309その他の道路貨物運送業における死傷災害の年齢別の経年推移（1999-2021年）



040309その他の道路貨物運送業における死傷災害の労働者規模別の経年推移（1999-2021年）



040309その他の道路貨物運送業における死傷災害の月別Top5の経年推移（1999-2021年）

59歳	87	109	111	89	120	122	152	137	129	96	88	80	73	74	94	81	83	100	84	92	87	101	93	2,282	59歳
40歳-49歳	97	83	99	88	112	112	147	114	88	132	90	95	116	119	111	121	113	106	109	121	97	79	82	2,431	40歳-49歳
60歳以上	21	23	32	24	29	34	53	50	50	48	44	51	47	44	56	46	48	48	46	64	62	75	74	1,069	60歳以上
30歳-39歳	110	140	124	113	160	155	172	154	120	108	89	100	89	69	70	57	60	64	52	48	39	34	55	2,182	30歳-39歳
20歳-29歳	111	133	87	76	61	79	47	76	73	58	29	40	35	30	30	40	31	26	25	27	24	25	37	1,200	20歳-29歳
19歳以下	6	5	5	3	5	5	3	5	4	6	4	2	3	5	5	2	3	3	5	1	2	2	4	88	19歳以下
合計	432	493	458	393	487	507	574	536	464	448	344	368	363	341	366	347	338	347	321	353	311	316	345	9,252	合計

040309その他の道路貨物運送業における死傷災害の労働者規模別の経年推移（1999-2021年）

労働者規模	1999	2000	2001	2002	2003	2004	2005	2006	2007	2008	2009	2010	2011	2012	2013	2014	2015	2016	2017	2018	2019	2020	2021	total	労働者規模
10人-29人	176	208	204	173	192	179	216	189	184	152	133	151	151	136	154	155	150	123	133	152	119	99	129	3,658	10人-29人
30人-49人	91	96	87	71	92	104	105	123	90	85	73	72	63	63	78	76	66	88	58	74	76	84	82	1,897	30人-49人

4月	32	41	44	29	39	44	45	49	37	45	30	34	28	32	39	30	24	34	29	36	30	27	24	802	4月
7月	33	50	34	34	44	37	57	37	37	50	29	41	30	24	28	31	38	26	28	36	23	29	24	800	7月
12月	48	48	30	39	35	40	50	50	37	35	18	30	33	25	30	21	26	28	19	22	27	24	23	738	12月
合計	432	493	458	393	487	507	574	536	464	448	344	368	363	341	366	347	338	347	321	353	311	316	345	9,252	合計

040309その他の道路貨物運送業における死傷災害の都道府県別の経年推移（1999-2021年）

県	1999	2000	2001	2002	2003	2004	2005	2006	2007	2008	2009	2010	2011	2012	2013	2014	2015	2016	2017	2018	2019	2020	2021	total	県
愛知	57	57	65		62		44	61	52	51	52	32	36	42	51	42	34	26	34	35	28	36	34	931	愛知
大阪	45	38	29		25		80	99	52	70	20	29	16	32	18	28	23	25	26	22	25	23	27	752	大阪
東京	16	14	13		19		15	18	19	16	15	16	10	13	14	14	21	22	18	16	18	12	26	345	東京
青森		3			2		4	2	3	1		2	3	5	6	2	2	3	5	5	1	3	23	75	青森
埼玉	12	16	27		17		22	15	22	33	12	11	12	16	10	7	9	15	10	17	15	18	20	336	埼玉
兵庫	3	19	15		14		18	26	15	10	6	15	20	17	16	19	11	9	13	9	16	16	16	303	兵庫
富山	3	1	5		40		25	9	23	4	13	15	18	9	8	8	6	4	3	9	7	13	14	237	富山
広島	35	27	13		12		32	17	19	25	20	19	25	12	15	13	24	18	23	29	12	7	11	408	広島
神奈川	26	38	42		20		22	19	12	18	12	26	16	16	26	12	19	21	4	9	13	13	11	395	神奈川
千葉	3	17	14		21		29	11	7	10	1	7	16	7	7	12	22	16	17	18	23	20	11	289	千葉
栃木	5	3	10		9		11	5	11	4	5	9	7	6	11	7	5	16	14	15	17	13	11	194	栃木
佐賀	5	14	3		6		8	10	6	2	7	9	5	8	1	5	3	6	3	15	11	7	11	145	佐賀
岡山	26	26	20		9		16	10	14	12	8	4	10	6	6	10	6	9	4	1	3	3	10	213	岡山

福岡	11	10	9		7		15	16	14	14	16	11	10	16	13	13	12	13	32	19	4	8	9	272	福岡
北海道	8	28	8		33		10	21	20	13	11	11	21	14	15	20	11	27	5	10	3	11	8	308	北海道
宮崎	9	11	4		22		20	16	15	12	11	12	11	5	11	11	17	19	9	10	8	11	8	252	宮崎
三重		1	2		5		13	16	12	17	12	15	14	15	13	11	4	5	2	3	8	7	8	183	三重
茨城	3	3	4		12		9	3	1	5	10	7	7	7	9	7	12	7	13	6	7	10	7	149	茨城
京都	2	3	16		17		19	21	10	6	2	9	13	3	4	3	4	3	7	2	3	4	6	157	京都
熊本	2	1	3		9		5	4	7	9	10	9	9	5	9	6	7	9	4	12	8	13	6	147	熊本
福島	4	11	10		4		2	3	3	4	1		2	7	7	8	4	6	4	10	7	9	6	112	福島
静岡	8	5	5		17		24	12	7	19	9	9	11	12	13	12	10	2	15	8	5	10	5	218	静岡
長野	3	3	3		4		7	5	2	2	6	5	3	9	2	7	1	1	1	6	12		5	87	長野
山口	7	3	6		9		5	11	8	8	11	9	9	9	5	2	3	3	2	5	5	2	4	126	山口
鹿児島		1	2		1		3	2	5	8	6	3	1	3	6		5	3	3	3	1	5	4	65	鹿児島
秋田	1	2	1		3			2		2	1	3			1	1	1	2		3	2	1	4	30	秋田
大分	1	2	1				5	1	1		1		3					4	1	1		3	4	28	大分
石川	1				4			1		1	1	2	2	3			1			1	1		4	22	石川
群馬	60	39	55		25		20	16	16	6	5	10	16	15	24	24	15	13	16	9	13	7	3	407	群馬
宮城	16	23	12		7		13	9	3	16	11	15	7	1	2	3	5			5	4	5	3	160	宮城
滋賀	6	4	5		3		4	11	10	7	5	12	4	1	15	3	13	13	6	8	4	5	3	142	滋賀

岐阜	5	8	4		3		8	4	7	4	5	4	4	5	2	4	4	3	5	5	3	2	3	92	岐阜
和歌山	4	1	1				3	1	2	2	2	2	1	4	6	7	5	2	2	2	3	1	3	54	和歌山
沖繩	1		4		2		3	2	2	1	2	2	2	3	1		2	3	1	2	1	2	3	39	沖繩
徳島	10	18	13		13		6	8	21	10	5	6	3	2	4	7	8	5	2		5		2	148	徳島
新潟	14	5	3		2		10	6	3	3	3		4	2	1	2	2	1	3	2	2	2	2	72	新潟
鳥取	1	5	3		2		1	2	7	3	5	1	1	1		2	1	2	1	1		2	2	43	鳥取
山梨							2	3	2	1	4	1	4		3			1	3	1	2	1	2	30	山梨
島根		1			2		3	2	1			4		2		1		1					2	19	島根
香川	8	13	17		12		7	9	5	9	5	6		4	6	11	1	4	3	8	3	4	1	136	香川
長崎	3	4			1		4	2	7	2	3	2	3		2		3	2	6	3	1	2	1	51	長崎
愛媛	2	5	7		2		5	2	3	2	2	2		2	1			1		2	3	3	1	45	愛媛
福井	2	7							1					1	2						2		1	16	福井
高知	2	1			6		19	20	10	3			2	1		2	2				1			69	高知
岩手	1	1	3				2	1	4	3	3	1						1				1		21	岩手
山形	1	1	1		2			1			3		1			1		1		3	1			16	山形
奈良					2		1	1			2	1	1					1	3			1		13	奈良
合計	432	493	458		487		574	536	464	448	344	368	363	341	366	347	338	347	321	353	311	316	345	8,352	合計

https://www.jisha.or.jp/international/topics/202211_04.htmlに戻る。