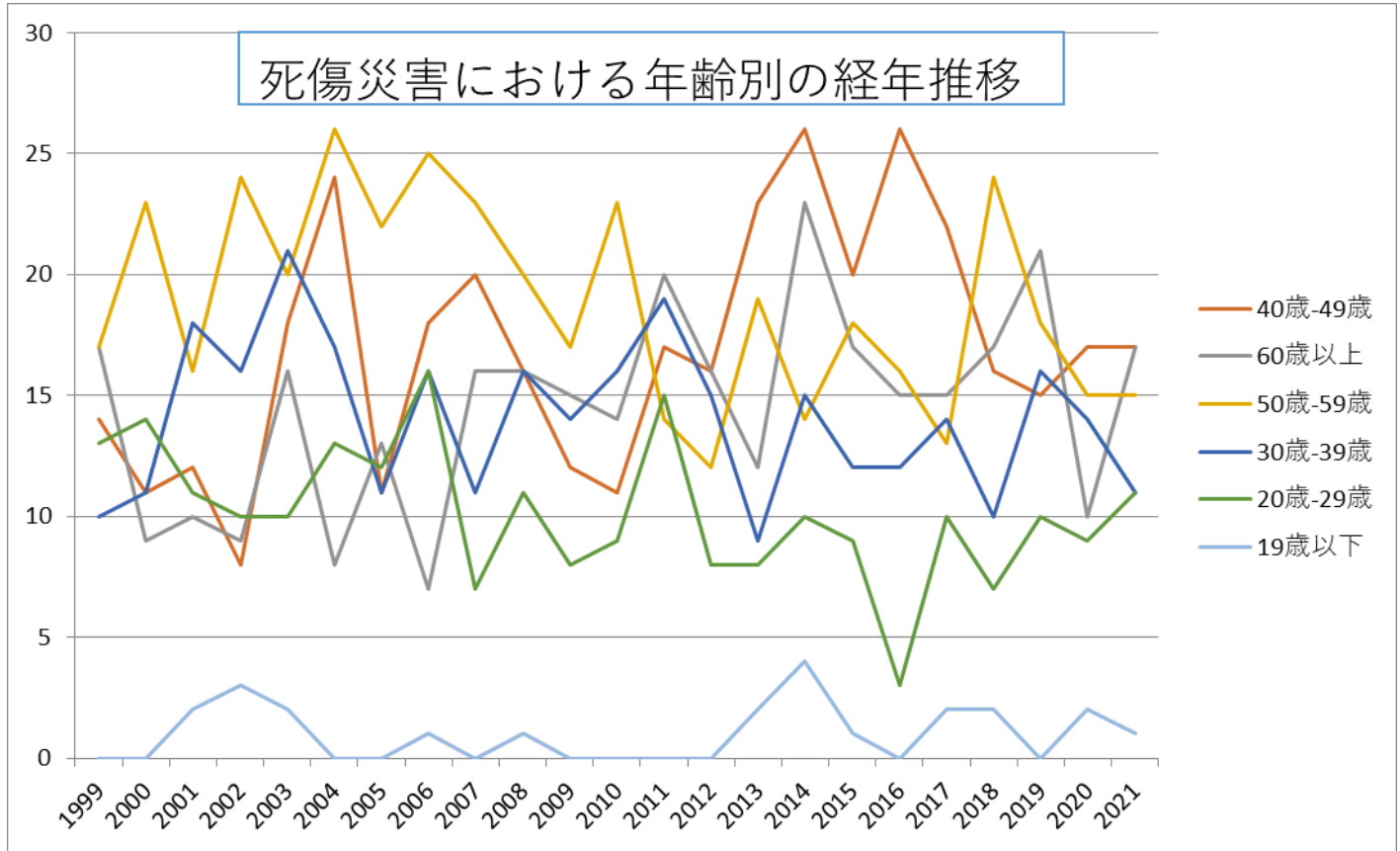
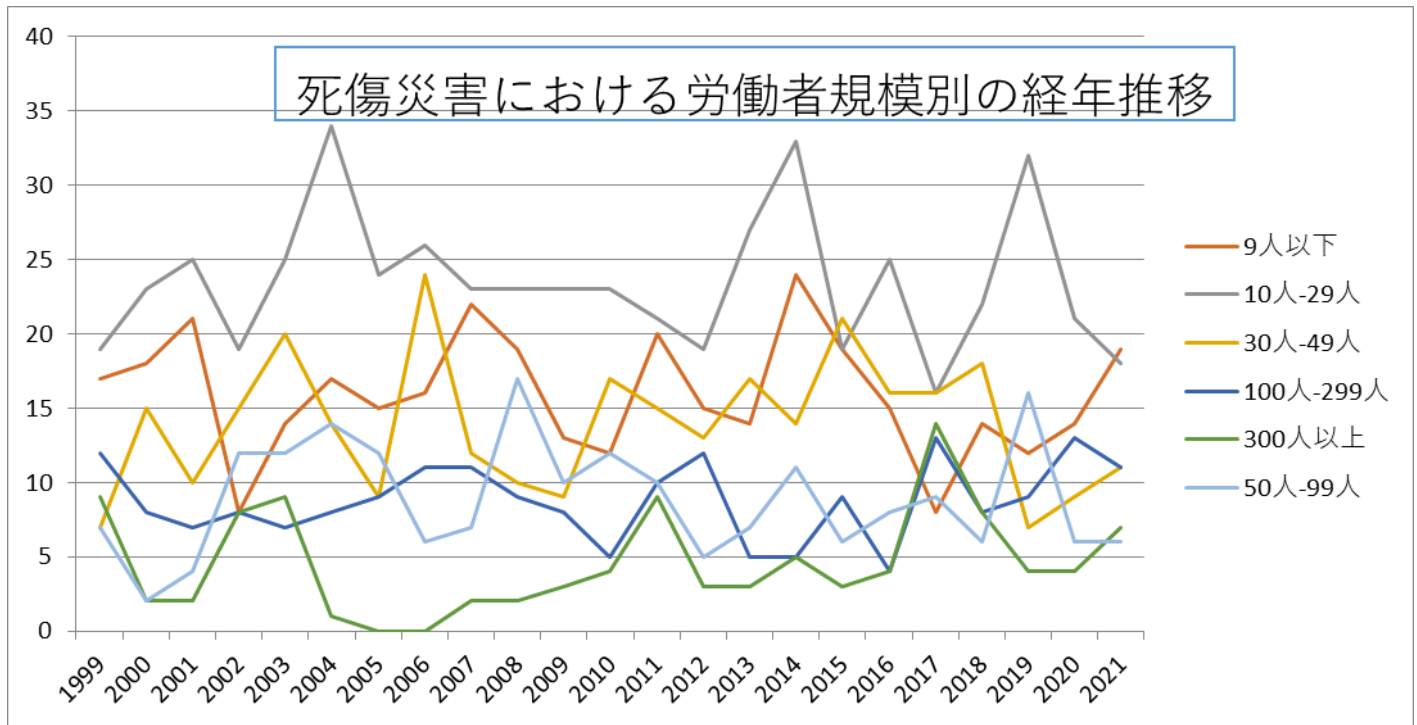


040409その他の運輸交通業—その他における死傷災害の年齢別、規模別、月別及び都道府県別の経年推移（1999-2021年）

040409その他の運輸交通業—その他における死傷災害の年齢別の経年推移（1999-2021年）



040409その他の運輸交通業—その他における死傷災害の労働者規模別の経年推移（1999-2021年）



040409その他の運輸交通業—その他における死傷災害の月別Top5の経年推移（1999-2021年）

人-49人	7	15	10	15	20	14	9	24	12	10	9	17	15	13	17	14	21	16	16	18	7	9	11	319	人-49人
100人-299人	12	8	7	8	7	8	9	11	11	9	8	5	10	12	5	5	9	4	13	8	9	13	11	202	100人-299人
300人以上	9	2	2	8	9	1			2	2	3	4	9	3	3	5	3	4	14	8	4	4	7	106	300人以上
50人-99人	7	2	4	12	12	14	12	6	7	17	10	12	10	5	7	11	6	8	9	6	16	6	6	205	50人-99人
合計	71	68	69	70	87	88	69	83	77	80	66	73	85	67	73	92	77	72	76	76	80	67	72	1,738	合計

040409その他の運輸交通業—その他における死傷災害の月別の経年推移（1999-2021年）

月	1999	2000	2001	2002	2003	2004	2005	2006	2007	2008	2009	2010	2011	2012	2013	2014	2015	2016	2017	2018	2019	2020	2021	total	月
10月	4	2	3	4	10	6	1	5	7	2	5	10	6	4	10	3	8	9	5	5	5	10	13	137	10月
8月	10	6	5	4	4	10	6	5	14	5	7	5	5	7	3	10	5	9	6	10	8	2	8	154	8月
1月	6	6	10	6	4	7	4	5	6	5	5	7	10	8	4	8	6	4	2	9	3	7	8	140	1月
7月	7	6	4	8	7	9	7	7	2	7	4	6	10	7	4	9	7	6	10	6	11	2	7	153	7月
12月	6	4	4	4	8	8	12	8	5	7	4	11	7	5	8	7	4	4	6	7	8	6	7	150	12月
11月	10	13	5	7	7	4	7	6	4	8	7	6	8	4	4	8	3	4	8	2	7	3	7	142	11月
3月	1	4	9	9	6	10	5	7	9	8	6	9	5	5	6	8	5	2	7	7	9	8	5	150	3月
9月	6	6	3	7	6	6	10	8	4	8	7	1	2	7	4	10	3	5	2	10	3	6	4	128	9月
6月	6	4	4	4	8	8	2	9	5	5	3	4	4	2	9	5	8	10	7	4	3	5	4	123	6月

2月	6	4	15	5	6	8	4	7	10	8	8	3	6	7	11	10	5	8	7	6	3	10	3	160	2月
4月	6	8	4	6	12	5	6	5	3	11	5	8	14	8	3	8	15	4	7	4	10	2	3	157	4月
5月	3	5	3	6	9	7	5	11	8	6	5	3	8	3	7	6	8	7	9	6	10	6	3	144	5月
合計	71	68	69	70	87	88	69	83	77	80	66	73	85	67	73	92	77	72	76	76	80	67	72	1,738	合計

040409その他の運輸交通業－その他における死傷災害の都道府県別の経年推移（1999-2021年）

県	1999	2000	2001	2002	2003	2004	2005	2006	2007	2008	2009	2010	2011	2012	2013	2014	2015	2016	2017	2018	2019	2020	2021	total	県
大阪	17	11	9		19		7	13	5	4	7	5	2	5	4	8	5	8	5	3	12	4	8	161	大阪
東京	4	11	11		6		8	6	6	7	3	4	8	3	5	3	6	2	7	9	10	10	8	137	東京
兵庫	5	2			3			5	1	3	2	1	9	8	7	8	6	8	4	1	7	3	6	89	兵庫
愛知	5	7	11		4		4	3	7	7	4	1	11	3	2	7	3	2	3	7	9	4	5	109	愛知
神奈川	3	1	4		3		9	5	7	12	8	8	4	6	8	6	3	5	1	2	3	4	5	107	神奈川
埼玉	3	5	4		4		5	5	5	5	9	3	5	4	9	4	6	5	1	2	2	4	3	93	埼玉
千葉	4		1		2		3		3	3	2	1	2	2	1	8	6	2	16	7	4	9	3	79	千葉
山口					1				1	3		1	1	1	3	3	3	1	1	3	1	1	3	27	山口
沖縄								1	1		2		2			2	1	1	4	2	1	3	3	23	沖縄
長崎			1		3				2		1		2	1		2	2		2	2	1		3	22	長崎
北海道	1	1	5		1		3	2	2	3	2	7	1	3	2	2	4	6	2	2	1	1	2	53	北海道
茨城					2			1	2	2		3	6	4	5	3	2	1		3	2		2	38	茨城
富	1		1		2		3	1	1	1	1	3	1		2	2	2	1	2	2			2	28	富

山																								山		
群馬		4	1		1		2	2		2	1	2	1		2		1				3	1	2	25	群馬	
奈良	4	2	1				2															5	2	16	奈良	
鹿児島														1	1		1	1	1	1	2		2	10	鹿児島	
福岡	3	1	1		7		4	11	1	5	5	9	3	7	1	6	1	5	5	5	1	1	1	83	福岡	
静岡	2	1	6		11		1	1	1	1	3	3	3	2			3	3		3			1	45	静岡	
宮城		1						2			3		1	2	4	5	2	5	5	4	1		1	36	宮城	
熊本	3	3						1	1	3	1		2	1		2	2	3		1	3	1	1	28	熊本	
広島		3	2		3				2	1	1	1	1	2		3	1	1				3	1	25	広島	
長野	2	2			5		2	3	1		1						1	1	1	1	1	1	2	1	24	長野
山形	1		1		2		2	1				1		1	4	1			2	1	3		1	21	山形	
佐賀			1				1		4	2	1		1	1		2	1	1		1	1		1	18	佐賀	
山梨					1			2	2	1			1						1			2	1	11	山梨	
鳥取	1	1	1		1				1	1					1		1		1				1	10	鳥取	
秋田		3	1				1		1							1							1	8	秋田	
三重																	1	1	2		1		1	6	三重	
香川		1							2	1													1	5	香川	
福島	2				1		4	2	3	1		1		2	1	2	3	1	3	6	2			34	福島	
滋賀							1		2		2	5	12	4					1	3	1	2		33	滋賀	

徳島	3						3	4	3	1	2	2		1	3	4		1		1		28	徳島		
京都			1		2		1	2		1	3	2		3		1	1	1	1	1		20	京都		
宮崎		2	2		1		1	1	1	2		1			5	3	1					20	宮崎		
岡山			2					1	1	3	2	1			3		2	2			1	18	岡山		
岐阜	2	2					2	3	3	1			1	1	1		1					17	岐阜		
新潟	1						1	4	1							1	1			3	2	14	新潟		
栃木			1						1		1	2				1	2	1			1	10	栃木		
青森		2			1			2	1			2					1					9	青森		
岩手							1			1		1			1			1			2	7	岩手		
石川	3												1					1			2	7	石川		
和歌山													1		1	1		1	1		1	1	7	和歌山	
島根		1													1		2		1	1		6	島根		
大分		1	1		1		1					1										5	大分		
福井									1	1			1						1			4	福井		
愛媛	1																				2	3	愛媛		
高知																	1					1	高知		
合計	71	68	69		87		69	83	77	80	66	73	85	67	73	92	77	72	76	76	80	67	72	1,580	合計

https://www.jisha.or.jp/international/topics/202211_04.htmlに戻る。