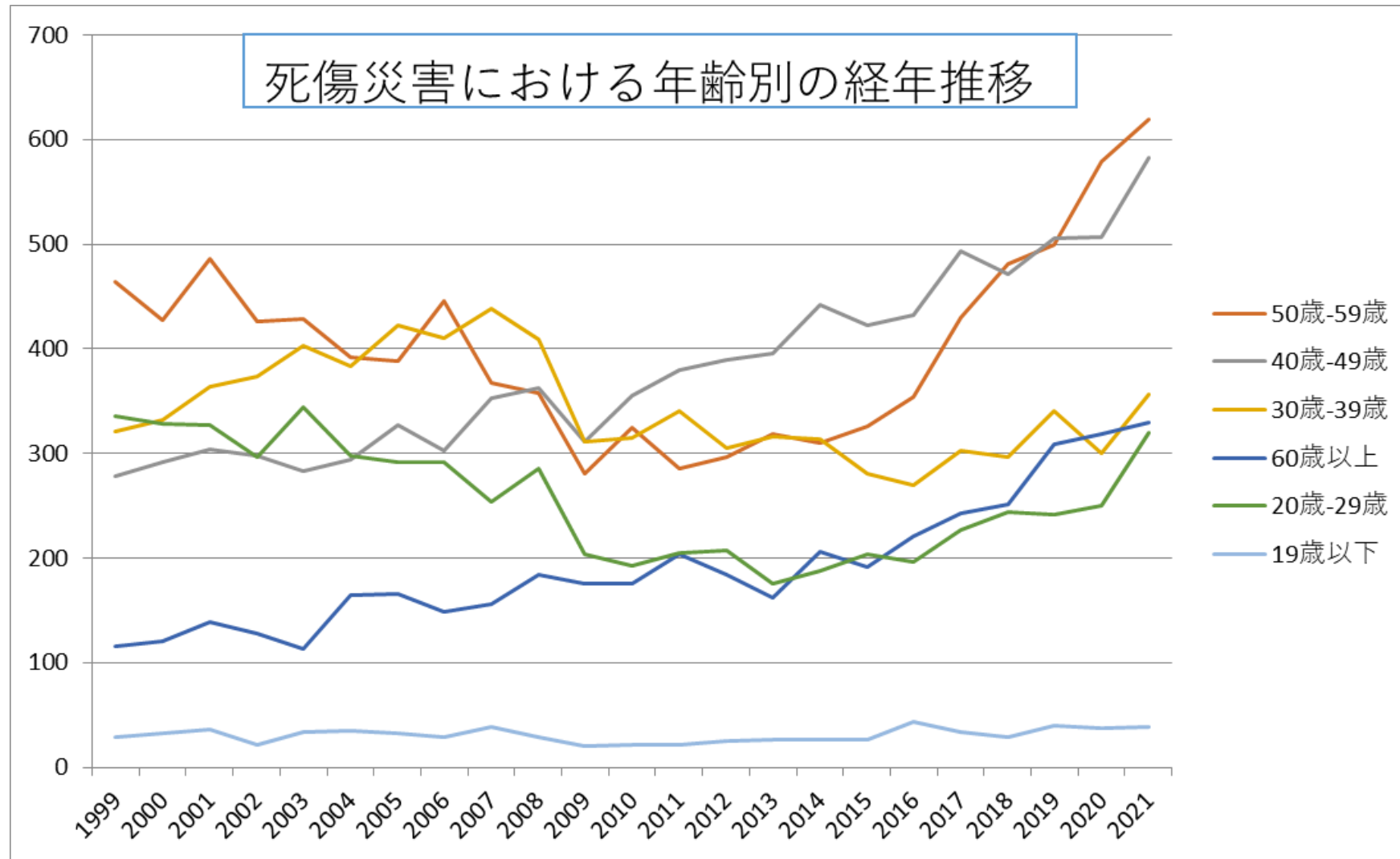
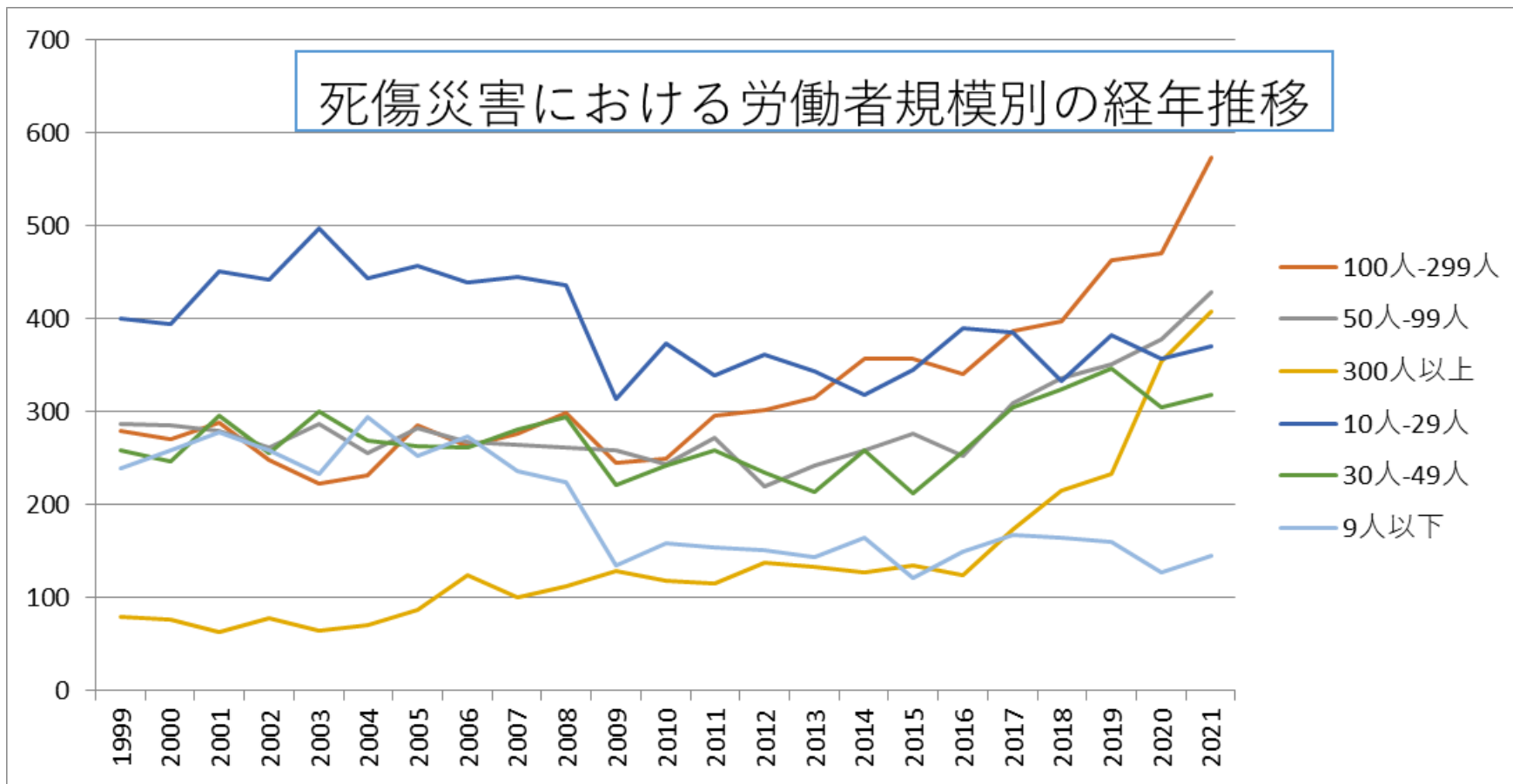


05貨物取扱業における死傷災害の年齢別、規模別、月別及び都道府県別の経年推移（1999-2021年）

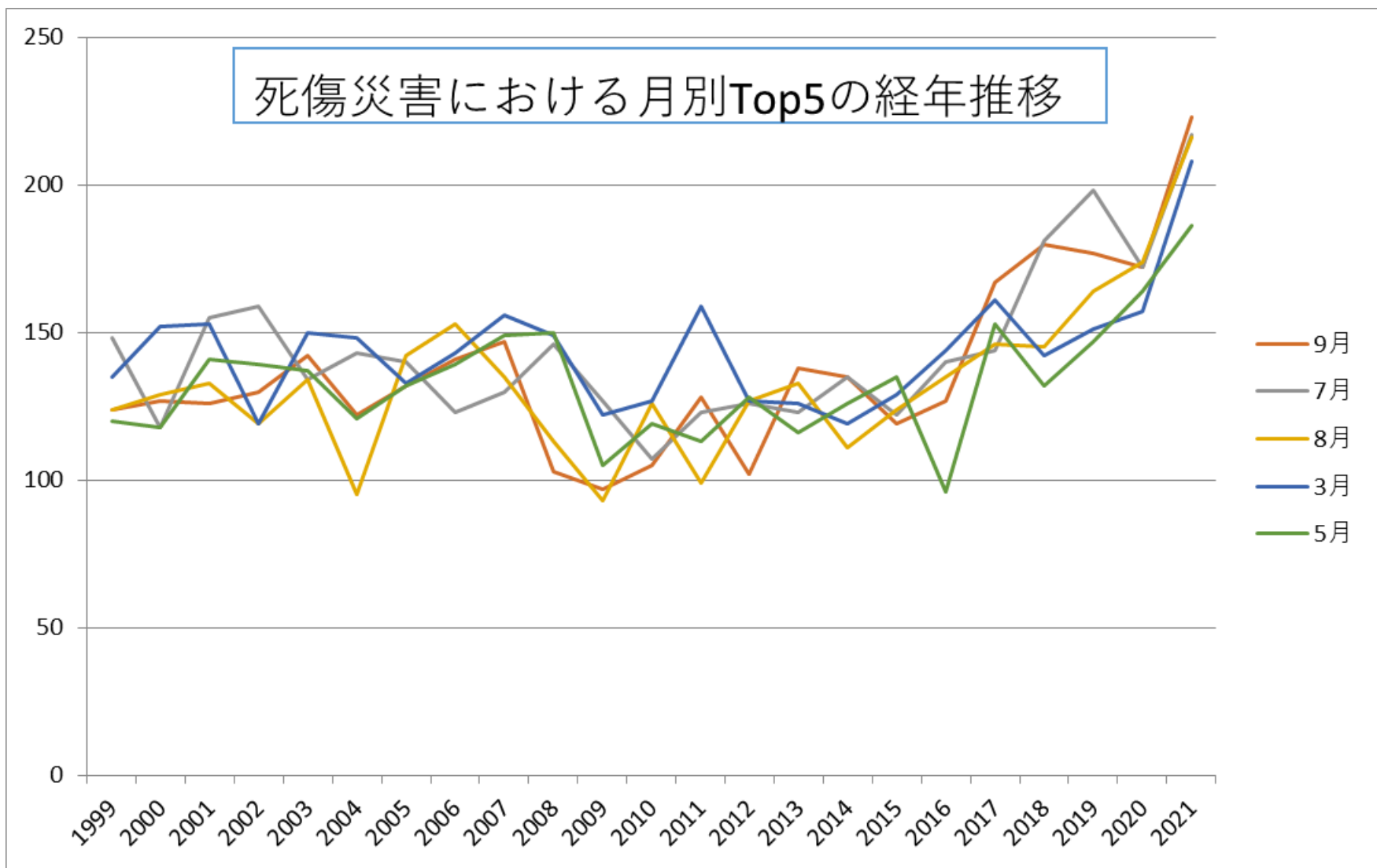
05貨物取扱業における死傷災害の年齢別の経年推移（1999-2021年）



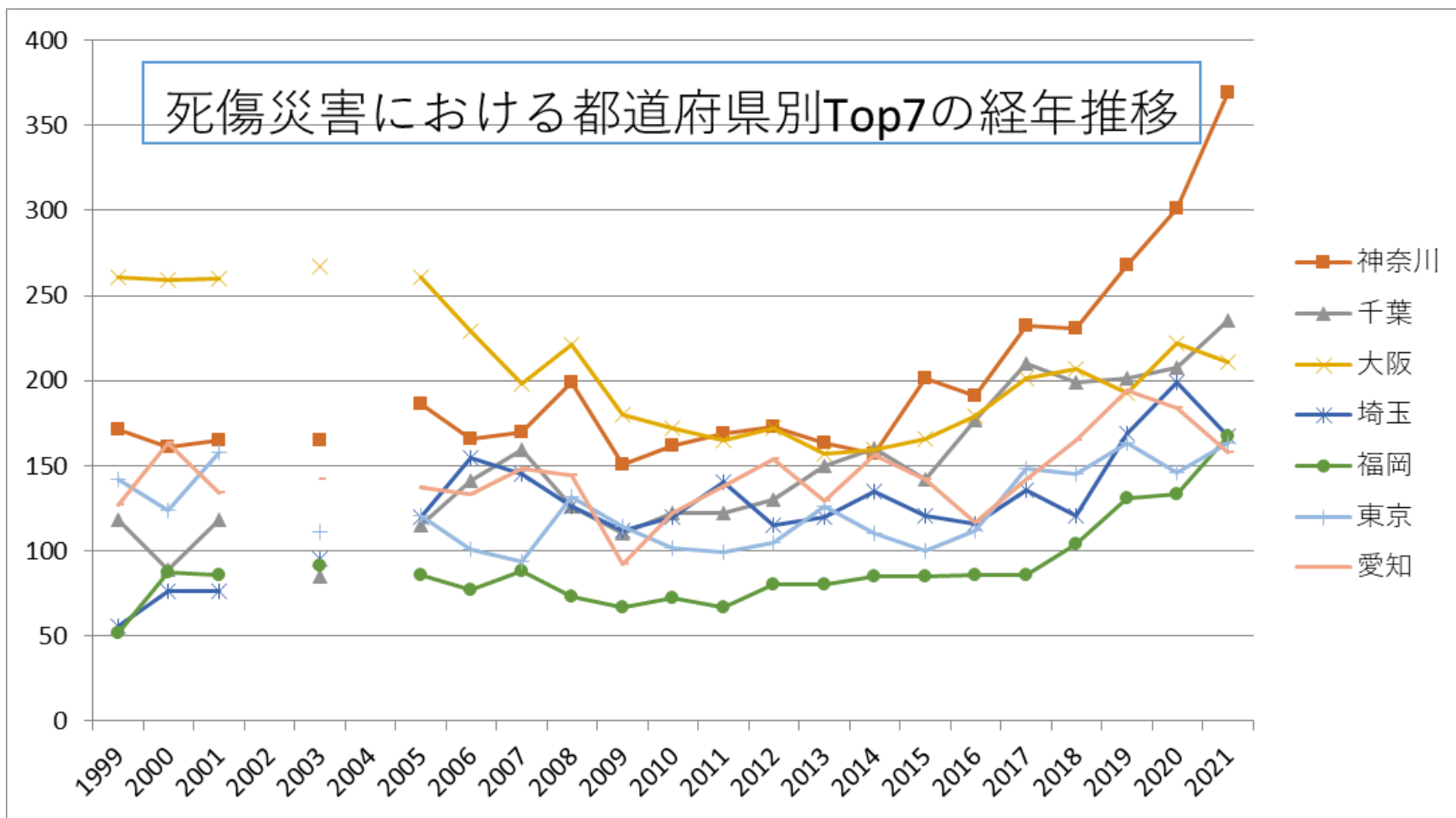
05貨物取扱業における死傷災害の労働者規模別の経年推移（1999-2021年）



05貨物取扱業における死傷災害の月別Top5の経年推移（1999-2021年）



05貨物取扱業における死傷災害の都道府県別Top7の経年推移 (1999-2021年)



05貨物取扱業における死傷災害の年齢別の経年推移 (1999-2021年)

年齢	1999	2000	2001	2002	2003	2004	2005	2006	2007	2008	2009	2010	2011	2012	2013	2014	2015	2016	2017	2018	2019	2020	2021	total	年齢
50歳-59歳	464	427	486	426	429	392	388	446	367	358	281	325	285	297	318	310	326	354	430	481	500	579	619	9,288	50歳-59歳

40 歲- 49 歲	278	292	304	298	283	294	327	303	353	363	311	355	380	389	395	442	422	432	493	471	506	507	582	8,780	40 歲- 49 歲
30 歲- 39 歲	321	332	364	374	403	383	422	410	438	409	311	315	341	305	316	314	281	270	302	296	341	300	356	7,904	30 歲- 39 歲
60 歲 以 上	116	120	139	128	113	164	166	149	156	184	176	176	203	184	162	206	191	221	243	251	309	319	329	4,405	60 歲 以 上
20 歲- 29 歲	336	328	327	296	344	298	292	292	254	285	203	193	205	207	175	188	203	196	227	244	241	250	320	5,904	20 歲- 29 歲
19 歲 以 下	29	32	36	21	34	35	33	29	38	29	20	22	21	25	26	26	26	43	34	29	40	37	39	704	19 歲 以 下
合 計	1,544	1,531	1,656	1,543	1,606	1,566	1,628	1,629	1,606	1,628	1,302	1,386	1,435	1,407	1,392	1,486	1,449	1,516	1,729	1,772	1,937	1,992	2,245	36,985	合 計

05貨物取扱業における死傷災害の労働者規模別の経年推移（1999-2021年）

労働者規模	1999	2000	2001	2002	2003	2004	2005	2006	2007	2008	2009	2010	2011	2012	2013	2014	2015	2016	2017	2018	2019	2020	2021	total	労働者規模
100人-299人	280	270	288	248	223	232	285	263	277	299	245	250	296	302	315	357	357	341	387	397	463	471	574	7,420	100人-299人
50人-99人	287	286	279	261	287	256	282	268	265	262	258	244	272	220	242	259	277	253	310	336	351	378	429	6,562	50人-99人
300人以上	79	76	63	78	64	71	87	124	101	112	129	118	116	138	133	128	135	125	173	216	233	354	408	3,261	300人以上
10人-29人	400	395	452	442	498	444	458	439	445	436	314	373	339	361	344	319	346	390	386	334	383	357	370	9,025	10人-29人

30人-49人	259	246	296	255	301	269	263	261	281	295	221	242	258	235	214	258	213	257	305	325	347	305	319	6,225	30人-49人
9人以下	239	258	278	259	233	294	253	274	237	224	135	159	154	151	144	165	121	150	168	164	160	127	145	4,492	9人以下
合計	1,544	1,531	1,656	1,543	1,606	1,566	1,628	1,629	1,606	1,628	1,302	1,386	1,435	1,407	1,392	1,486	1,449	1,516	1,729	1,772	1,937	1,992	2,245	36,985	合計

05貨物取扱業における死傷災害の月別の経年推移（1999-2021年）

月	1999	2000	2001	2002	2003	2004	2005	2006	2007	2008	2009	2010	2011	2012	2013	2014	2015	2016	2017	2018	2019	2020	2021	total	月
9月	124	127	126	130	142	122	132	141	147	103	97	105	128	102	138	135	119	127	167	180	177	172	223	3,164	9月
7月	148	118	155	159	134	143	140	123	130	146	127	107	123	126	123	135	122	140	144	181	198	172	217	3,311	7月
8月	124	129	133	119	134	95	142	153	135	113	93	126	99	127	133	111	124	135	146	145	164	174	216	3,070	8月
3月	135	152	153	119	150	148	133	143	156	149	122	127	159	127	126	119	129	144	161	142	151	157	208	3,310	3月
5月	120	118	141	139	137	121	132	139	149	150	105	119	113	128	116	126	135	96	153	132	147	164	186	3,066	5月

6月	106	118	144	104	139	157	168	128	126	145	100	107	131	131	100	120	141	126	135	134	166	189	182	3,097	6月
4月	117	121	140	148	147	146	135	122	131	154	123	119	102	96	124	123	126	140	116	123	149	168	182	3,052	4月
12月	141	154	111	110	147	117	141	138	127	108	125	110	121	119	109	132	107	120	149	156	173	167	174	3,056	12月
1月	126	116	142	116	105	130	101	129	124	136	106	103	108	109	103	120	120	103	137	158	149	178	171	2,890	1月
11月	135	121	118	132	133	123	148	147	112	119	91	128	123	110	104	117	99	124	125	145	153	160	170	2,937	11月
10月	135	132	153	136	138	134	143	146	147	143	121	104	119	118	109	122	123	143	171	165	164	165	166	3,197	10月
2月	133	125	140	131	100	130	113	120	122	162	92	131	109	114	107	126	104	118	125	111	146	126	150	2,835	2月
合計	1,544	1,531	1,656	1,543	1,606	1,566	1,628	1,629	1,606	1,628	1,302	1,386	1,435	1,407	1,392	1,486	1,449	1,516	1,729	1,772	1,937	1,992	2,245	36,985	合計

05貨物取扱業における死傷災害の都道府県別の経年推移（1999-2021年）

県	1999	2000	2001	2002	2003	2004	2005	2006	2007	2008	2009	2010	2011	2012	2013	2014	2015	2016	2017	2018	2019	2020	2021	total	県
神奈川県	171	161	165		165		186	166	170	199	151	162	169	173	163	157	201	191	232	231	268	301	369	4,151	神奈川県

宮城	10	9	22		34		21	22	9	28	22	29	30	23	7	18	15	13	18	29	21	16	50	446	城
京都	10	7	14		14		19	17	20	12	7	9	13	10	9	17	13	9	8	12	12	15	42	289	京都
広島	45	29	37		33		33	38	41	23	38	28	27	25	34	38	29	39	26	45	41	43	33	725	広島
三重	17	27	24		31		27	17	41	25	21	26	26	18	13	27	29	24	18	25	23	29	32	520	三重
栃木	3	9	8		22		10	14	12	18	33	49	19	19	11	12	18	14	18	18	19	21	28	375	栃木
静岡	29	30	47		33		41	34	39	41	14	20	31	30	17	33	31	29	35	42	46	48	25	695	静岡
群馬	15	14	8		25		14	21	12	11	5	11	12	15	21	14	19	27	23	15	17	17	24	340	群馬
岡山	25	19	23		26		19	25	29	14	19	22	12	9	13	9	11	19	16	20	17	22	19	388	岡山
沖縄	15	7	10		15		16	13	16	7	5	17	10	8	8	9	10	10	14	10	13	11	19	243	沖縄
鹿児島	20	20	20		23		16	20	15	18	21	19	23	16	9	13	18	22	32	20	34	14	17	410	鹿児島
愛媛	14	19	25		20		17	16	17	9	10	8	15	13	11	13	15	11	11	8	16	14	16	298	愛媛

福井	6	2	8		3		5	3	3	3	2	1	3	5	3	4	3	4	6	2	3	2	7	78	井
和歌山	6	6	12		3		4	1	7	2	4	1	8	3	4	3	5	5	6	5	8	8	6	107	和歌山
石川	2	6	7		8		2	3	3	5	1	3	2	6	4	4	5	4	9	10	6	9	5	104	石川
大分	7	8	6		5		7	3	4	3	2	3	3	1	2	3	1	3	6	1	3	4	5	80	大分
長野	2	5	6		4		1	3	6	3	6	3	2		1	1	5	4	5	3	5	2	4	71	長野
山形		1	3		2		1		2	4	1			4	2	1	1			1		1	4	28	山形
青森	11	6	6		5		8	7	11	7	5	12	1	4	2	3	4	4	3	3	4	4	3	113	青森
高知	16	11	21		12		3	4	2	3		4	2		4	2	2	4	3	2	3	2	3	103	高知
富山	3	5	5		10		4	4	8	2	2	8	5	11	3	5	4	1	5	4	5	3	3	100	富山
奈良	5	4	2		1		4	2		4	6	3	1	1	1	4	1	4	1	9	1	2	3	59	奈良
岩手	5	3	5		3		4	1	1		1	2	5		2	2	2	1	5	1	1		3	47	岩

																								手	
鳥取	4				3			5	5		1	3	7	1		4	1	1	1	2	4	1	3	46	鳥取
秋田	4	3	3		2		5			3	1	3	1		2	1	3	1	1		1	1	1	36	秋田
山梨	1				3		2		3	3					1	1	1	1	1	1	2	1	1	22	山梨
島根					1		1	1	1	2	2	1	1	2	1			1				1		15	島根
合計	1,544	1,531	1,656		1,606		1,628	1,629	1,606	1,628	1,302	1,386	1,435	1,407	1,392	1,486	1,449	1,516	1,729	1,772	1,937	1,992	2,245	33,876	合計

出典：<https://anzeninfo.mhlw.go.jp/user/anzen/tok/anst00.htm>（職場のあんぜんサイト）

https://www.jisha.or.jp/international/topics/202211_04.htmlに戻る。