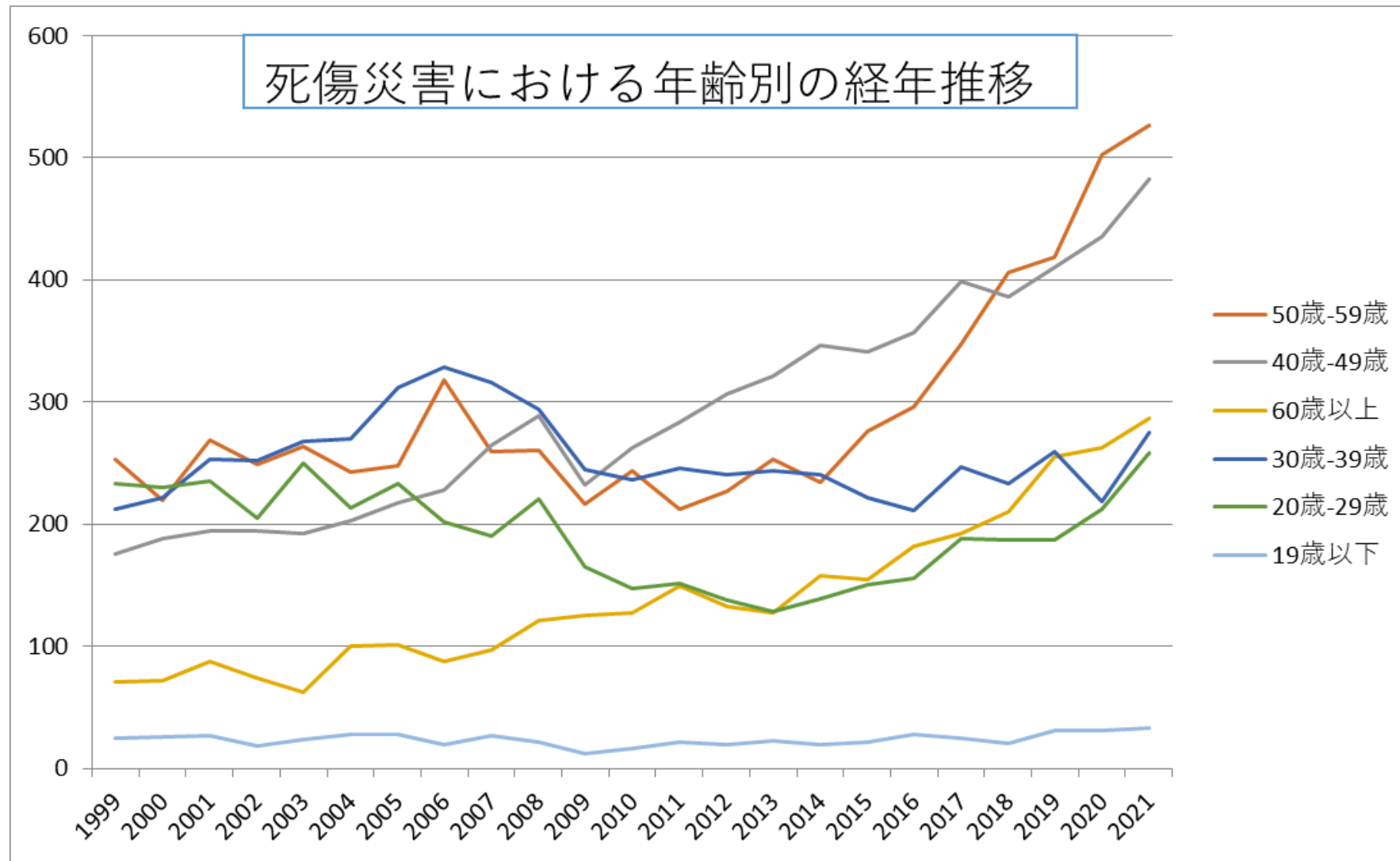
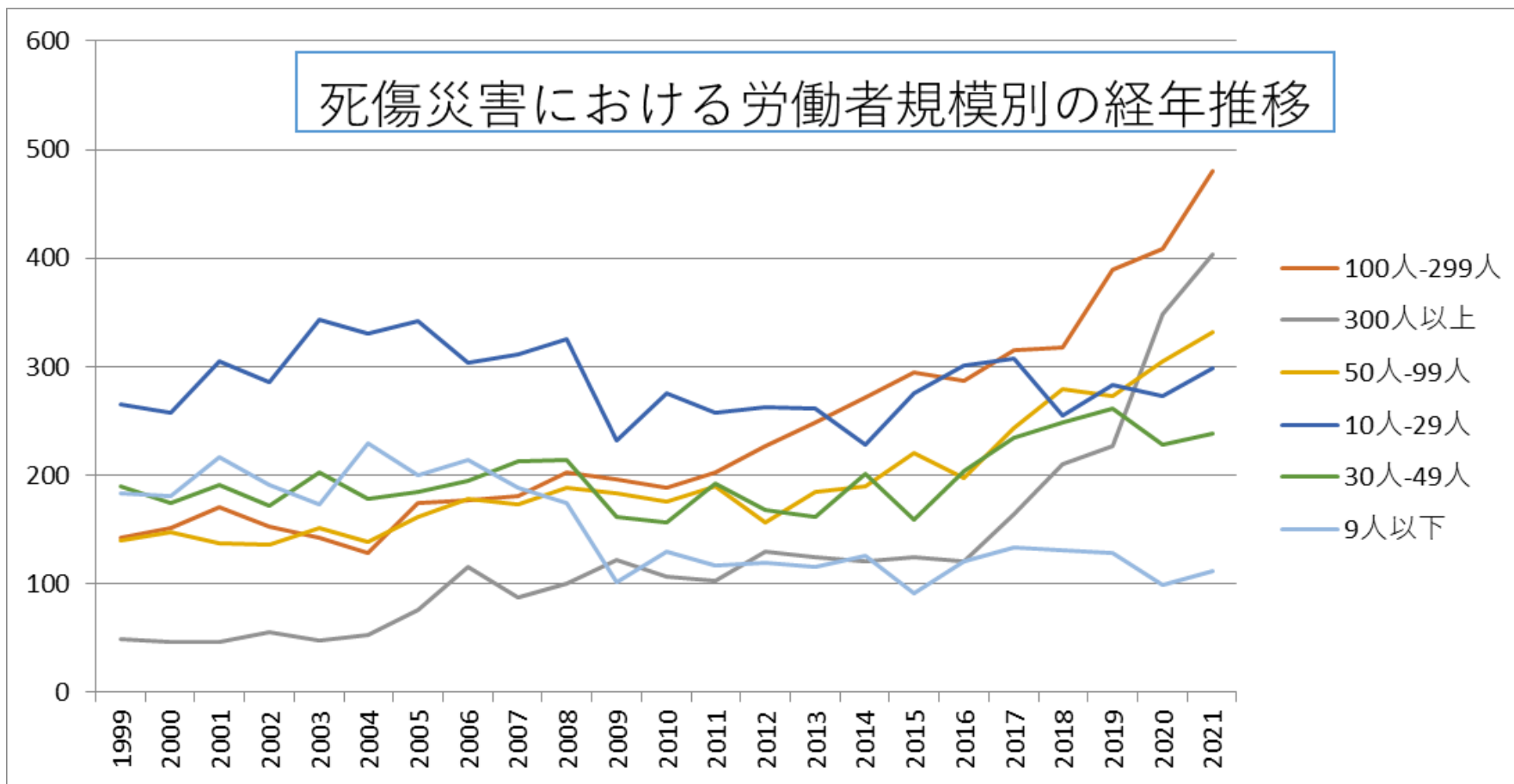


0501陸上貨物取扱業における死傷災害の年齢別、規模別、月別及び都道府県別の経年推移（1999-2021年）

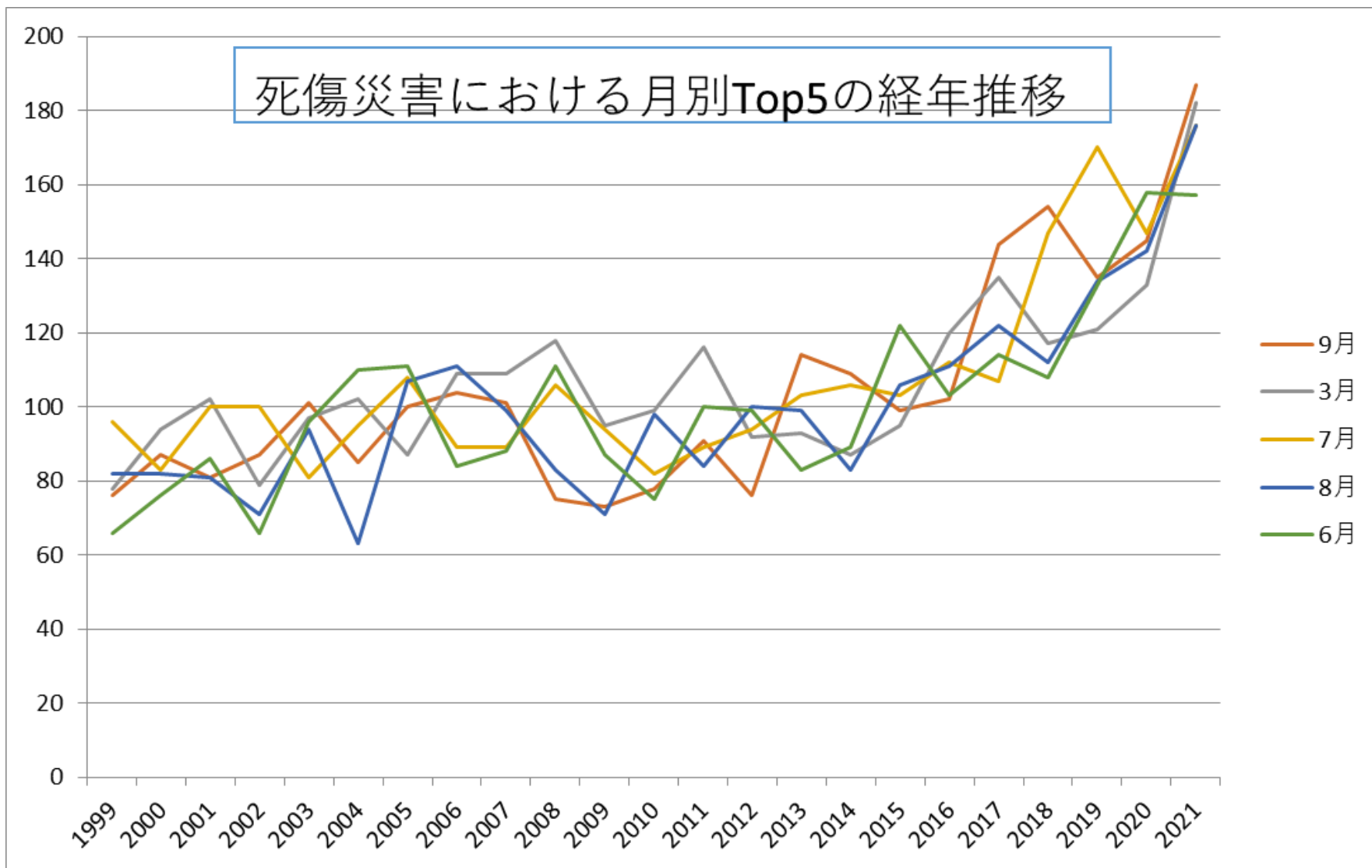
0501陸上貨物取扱業における死傷災害の年齢別の経年推移（1999-2021年）



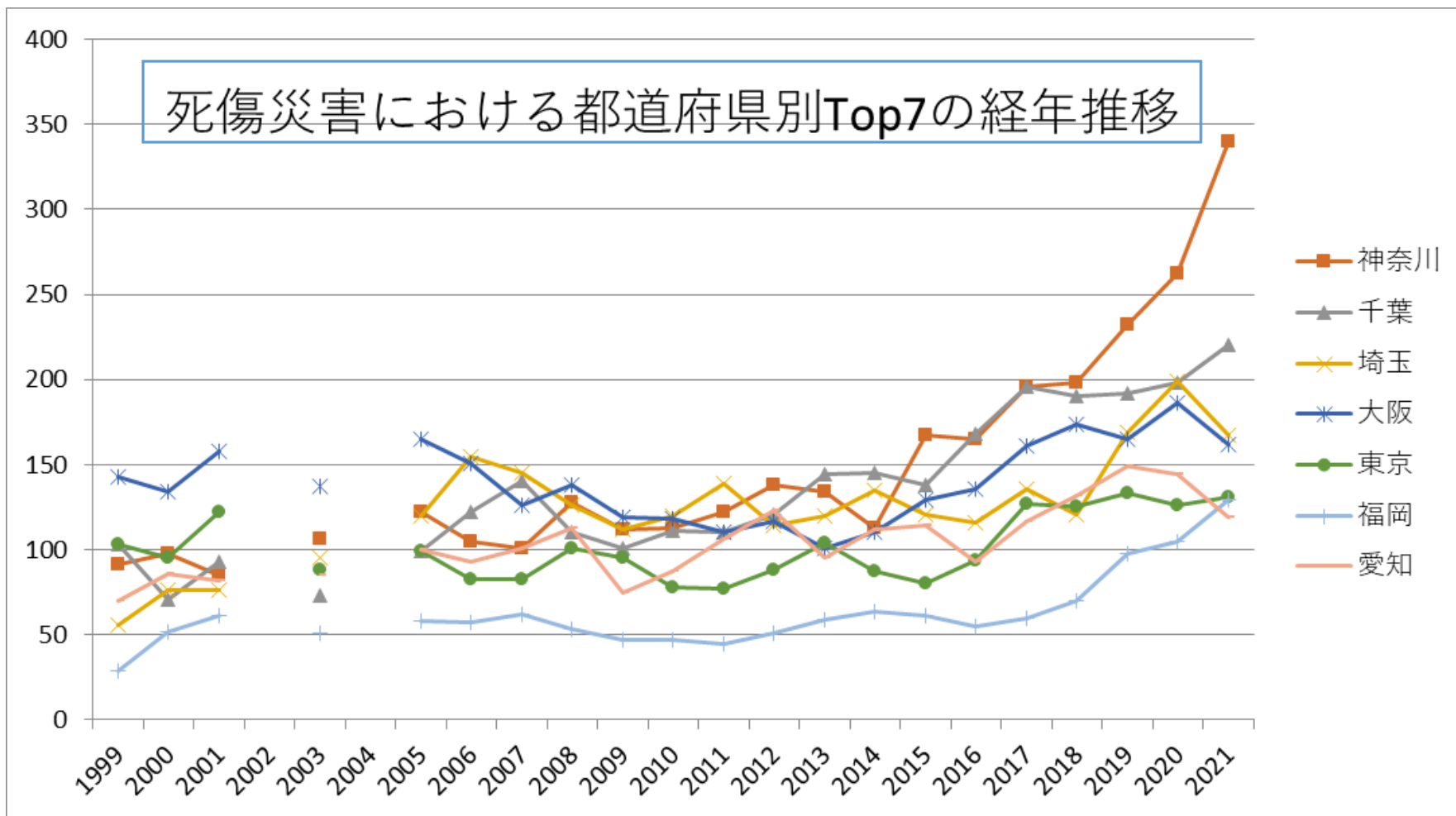
0501陸上貨物取扱業における死傷災害の労働者規模別の経年推移（1999-2021年）



0501陸上貨物取扱業における死傷災害の月別Top5の経年推移（1999-2021年）



0501陸上貨物取扱業における死傷災害の都道府県別Top7の経年推移（1999-2021年）



0501陸上貨物取扱業における死傷災害の年齢別の経年推移 (1999-2021年)

年齢	1999	2000	2001	2002	2003	2004	2005	2006	2007	2008	2009	2010	2011	2012	2013	2014	2015	2016	2017	2018	2019	2020	2021	total	年齢
50歳-59	253	220	269	249	264	243	248	318	259	260	216	244	212	227	253	234	276	296	347	406	419	503	527	6,743	50歳-59

歲																									歲
40歲-49歲	176	188	194	194	192	203	217	228	265	289	232	263	283	306	321	346	341	357	399	386	410	435	483	6,708	40歲-49歲
60歲以上	71	72	88	74	62	100	101	88	97	121	125	127	149	133	127	158	155	182	192	210	255	262	287	3,236	60歲以上
30歲-39歲	212	222	253	252	268	270	312	329	316	294	245	236	246	240	244	241	222	211	247	233	259	219	275	5,846	30歲-39歲
20歲-29歲	233	230	235	205	250	213	233	202	190	221	165	147	151	138	128	139	150	156	188	187	187	212	258	4,418	20歲-29歲
19歲以下	25	26	27	18	24	28	28	19	27	21	12	16	21	19	23	19	21	28	25	20	31	31	33	542	19歲以下
合	970	958	1,066	992	1,060	1,057	1,139	1,184	1,154	1,206	995	1,033	1,062	1,063	1,096	1,137	1,165	1,230	1,398	1,442	1,561	1,662	1,863	27,493	合



29人																									29人
30人-49人	190	175	191	172	203	178	185	195	213	214	161	156	192	168	162	201	159	204	234	249	261	228	238	4,529	30人-49人
9人以下	183	181	216	191	173	229	200	214	189	175	101	129	117	119	116	126	91	120	134	131	128	99	112	3,474	9人以下
合計	970	958	1,066	992	1,060	1,057	1,139	1,184	1,154	1,206	995	1,033	1,062	1,063	1,096	1,137	1,165	1,230	1,398	1,442	1,561	1,662	1,863	27,493	合計

0501陸上貨物取扱業における死傷災害の月別の経年推移（1999-2021年）

月	1999	2000	2001	2002	2003	2004	2005	2006	2007	2008	2009	2010	2011	2012	2013	2014	2015	2016	2017	2018	2019	2020	2021	total	月
9月	76	87	81	87	101	85	100	104	101	75	73	78	91	76	114	109	99	102	144	154	135	145	187	2,404	9月
3月	78	94	102	79	97	102	87	109	109	118	95	99	116	92	93	87	95	120	135	117	121	133	182	2,460	3月
7月	96	83	100	100	81	95	108	89	89	106	94	82	89	94	103	106	103	112	107	147	170	147	176	2,477	7月
8月	82	82	81	71	94	63	107	111	99	83	71	98	84	100	99	83	106	111	122	112	134	142	176	2,311	8月





神奈川	91	98	85		106		122	105	101	128	112	113	122	138	134	113	167	165	196	198	232	262	340	3,128	神奈川
千葉	103	71	93		73		99	122	140	110	101	111	110	121	144	145	138	168	196	190	192	198	220	2,845	千葉
埼玉	56	76	76		95		120	155	145	126	112	120	139	114	120	135	121	116	136	121	169	199	167	2,618	埼玉
大阪	143	134	158		137		165	151	126	138	119	118	110	117	101	110	129	136	161	174	165	186	162	2,940	大阪
東京	103	95	122		88		99	83	83	101	95	78	77	88	104	87	80	94	127	125	133	126	131	2,119	東京
福岡	29	52	61		51		58	57	62	53	47	47	45	51	59	64	61	55	60	70	98	105	129	1,314	福岡
愛知	70	86	82		85		100	93	101	113	75	87	106	123	95	112	114	93	117	132	149	144	119	2,196	愛知
兵庫	73	63	80		55		59	53	43	49	44	41	29	30	60	41	36	53	64	59	52	62	85	1,131	兵庫
北海道	45	49	37		31		45	57	40	69	38	39	60	47	44	36	43	46	59	44	46	54	61	990	北海道
佐賀	10	17	9		9		7	23	19	27	18	9	11	9	12	19	19	24	19	17	19	27	61	385	佐賀

茨城	23	16	19		23		34	30	31	29	29	27	31	28	30	35	23	21	31	32	42	42	48	624	茨城
宮城	4	4	11		22		12	14	5	19	18	17	14	12	6	12	14	13	11	18	11	12	42	291	宮城
京都	9	3	11		14		17	15	20	12	6	9	12	10	7	16	12	8	7	12	10	14	42	266	京都
三重	14	20	19		25		18	15	32	23	14	24	22	13	11	24	25	22	10	20	20	24	28	423	三重
栃木	3	9	8		22		10	14	12	18	33	49	19	19	11	12	18	14	18	18	19	21	28	375	栃木
広島	19	9	13		21		15	21	15	11	23	15	15	16	22	25	16	21	19	24	25	23	25	393	広島
群馬	15	14	8		25		14	21	12	11	5	11	12	15	21	14	19	27	23	15	17	17	24	340	群馬
静岡	15	16	32		23		24	16	25	31	8	8	21	19	12	27	25	23	25	36	36	38	20	480	静岡
岡山	15	13	10		19		11	17	25	12	17	14	8	6	12	6	10	16	13	14	14	18	16	286	岡山
岐阜	6	10	12		11		9	19	20	22	11	12	9	6	6	14	11	9	11	19	13	7	16	253	岐阜
滋賀	3	8	4		6		6	5	9	6	2	4	8	5	9	3	1	8	4	9	6	2	10	118	滋賀



和歌山	1	2	3			1		2	1		1	4	2	2	2	3	5	5	5	6	5	4	54	和歌山	
福井	3		4			2	1	2	3		1	2	4	2	3	3	1	1		2	1	4	39	福井	
山形		1	3		2	1		2	3				3	2	1						1	4	23	山形	
鹿児島	4	6	5		10	5	7	2	6	11	6	6	3	1	4	8	10	10	8	8	4	3	127	鹿児島	
高知	10	8	17		8	2	4	2	1		2	1		3	1		4	3		2	1	3	72	高知	
奈良	5	4	2		1	4	2		4	6	3	1	1	1	4	1	3	1	9	1	2	3	58	奈良	
徳島	8		4		8		3	2	3	3	1		1	3	2			1			1	3	43	徳島	
新潟	2	4	4		3	3	2	5	5	2	1	2		4	5	5	7	1	7	2	5	2	71	新潟	
富山	3	3	3		7	2	4	7	1	2	7	2	6	2	4	3		3	2	5	3	2	71	富山	
大分	4	3	4		2	4	2	3	3	2	3				1	1	1	1	3	1		1	2	41	大分

岩手	2	1	2		1		2	1				1	4		1	1	1	1	4	1	1		2	26	岩手
青森	4	5	3		3		3	4	7	2	3	10	1		1	1	1	2	1	1	1		1	54	青森
山梨	1				3		2		3	3					1	1	1	1	1	1	2	1	1	22	山梨
鳥取	2				2				3			1	3			2	1	1		1	2		1	19	鳥取
秋田	1	1	1		1		3					1			2									10	秋田
島根								1		1	1		1	2								1		7	島根
合計	970	958	1,066		1,060		1,139	1,184	1,154	1,206	995	1,033	1,062	1,063	1,096	1,137	1,165	1,230	1,398	1,442	1,561	1,662	1,863	25,444	合計

出典：<https://anzeninfo.mhlw.go.jp/user/anzen/tok/anst00.htm>（職場のあんぜんサイト）

[https://www.jisha.or.jp/international/topics/202211\\_04.html](https://www.jisha.or.jp/international/topics/202211_04.html)に戻る。