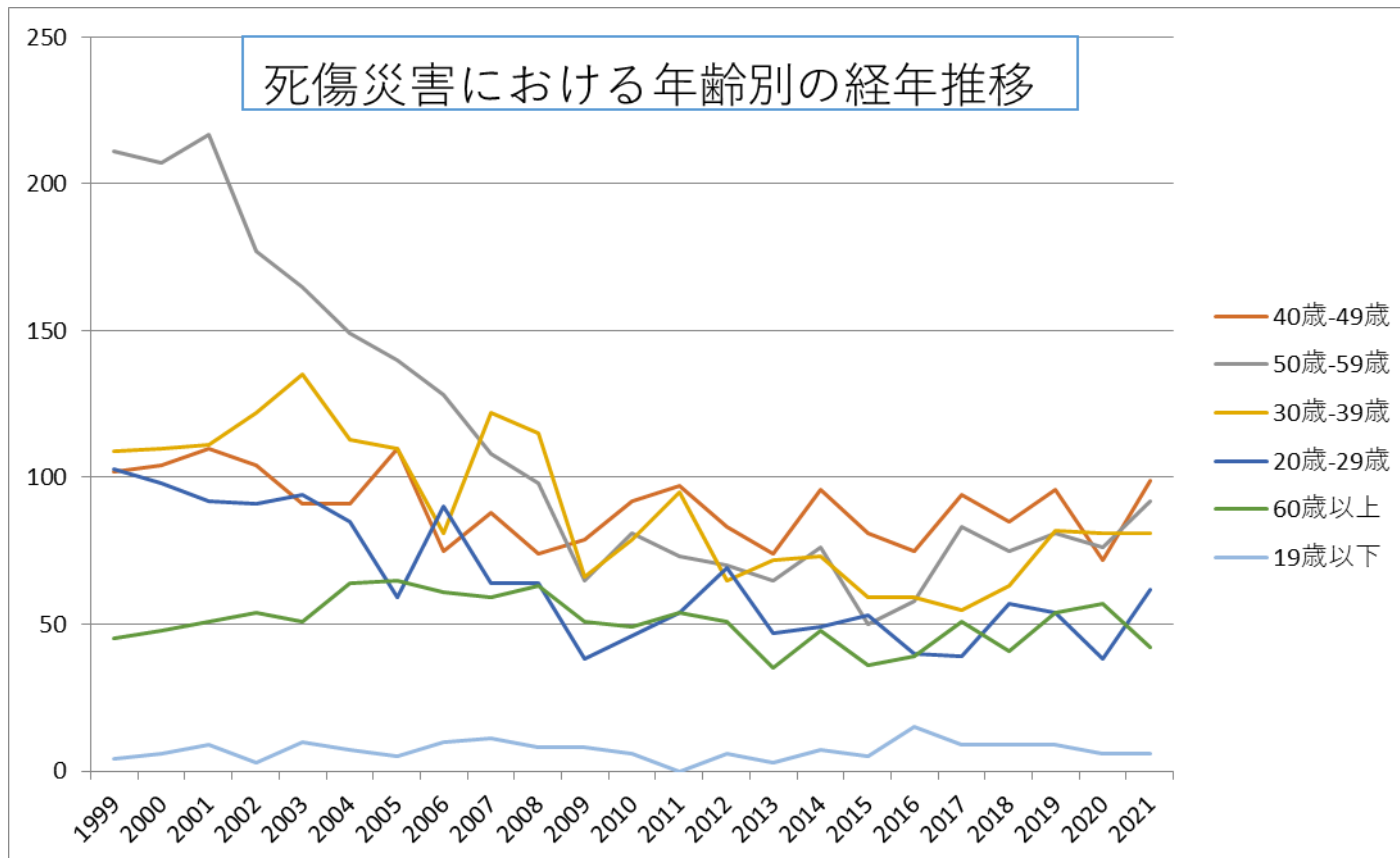
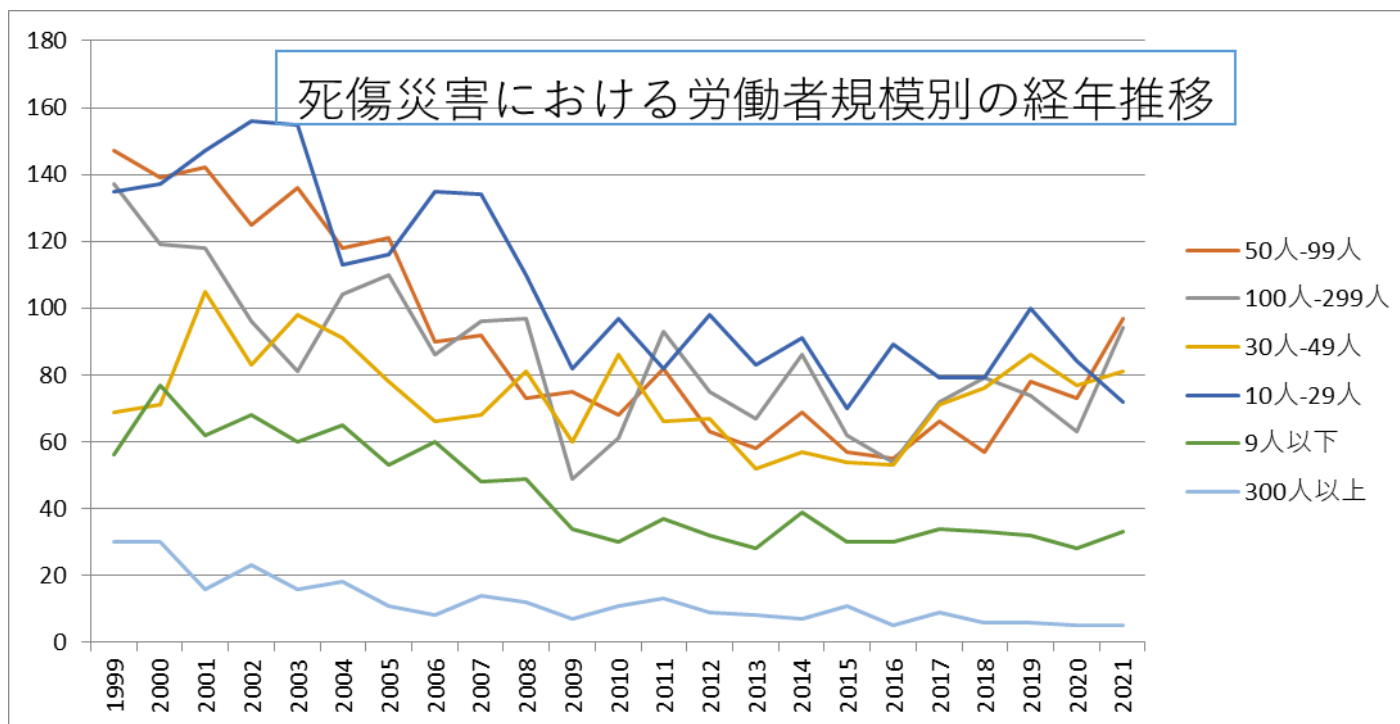


0502港湾運送業における死傷災害の年齢別、規模別、月別及び都道府県別の経年推移（1999-2021年）

0502港湾運送業における死傷災害の年齢別の経年推移（1999-2021年）



0502港湾運送業における死傷災害の労働者規模別の経年推移（1999-2021年）



0502港湾運送業における死傷災害の月別Top5の経年推移（1999-2021年）

49歳	102	104	110	104	91	91	110	75	88	74	79	92	97	83	74	96	81	75	94	85	96	72	99	2,072	49歳
50歳-59歳	211	207	217	177	165	149	140	128	108	98	65	81	73	70	65	76	50	58	83	75	81	76	92	2,545	50歳-59歳
30歳-39歳	109	110	111	122	135	113	110	81	122	115	66	79	95	65	72	73	59	59	55	63	82	81	81	2,058	30歳-39歳
20歳-29歳	103	98	92	91	94	85	59	90	64	64	38	46	54	69	47	49	53	40	39	57	54	38	62	1,486	20歳-29歳
60歳以上	45	48	51	54	51	64	65	61	59	63	51	49	54	51	35	48	36	39	51	41	54	57	42	1,169	60歳以上
19歳以下	4	6	9	3	10	7	5	10	11	8	8	6		6	3	7	5	15	9	9	9	6	6	162	19歳以下
合計	574	573	590	551	546	509	489	445	452	422	307	353	373	344	296	349	284	286	331	330	376	330	382	9,492	合計

0502港湾運送業における死傷災害の労働者規模別の経年推移（1999-2021年）

労働者規模	1999	2000	2001	2002	2003	2004	2005	2006	2007	2008	2009	2010	2011	2012	2013	2014	2015	2016	2017	2018	2019	2020	2021	total	労働者規模
50人-99人	147	139	142	125	136	118	121	90	92	73	75	68	82	63	58	69	57	55	66	57	78	73	97	2,081	50人-99人
100人-299人	137	119	118	96	81	104	110	86	96	97	49	61	93	75	67	86	62	54	72	79	74	63	94	1,973	100人-299人

30人-49人	69	71	105	83	98	91	78	66	68	81	60	86	66	67	52	57	54	53	71	76	86	77	81	1,696	30人-49人
10人-29人	135	137	147	156	155	113	116	135	134	110	82	97	82	98	83	91	70	89	79	79	100	84	72	2,444	10人-29人
9人以下	56	77	62	68	60	65	53	60	48	49	34	30	37	32	28	39	30	30	34	33	32	28	33	1,018	9人以下
300人以上	30	30	16	23	16	18	11	8	14	12	7	11	13	9	8	7	11	5	9	6	6	5	5	280	300人以上
合計	574	573	590	551	546	509	489	445	452	422	307	353	373	344	296	349	284	286	331	330	376	330	382	9,492	合計

0502港湾運送業における死傷災害の月別の経年推移（1999-2021年）

月	1999	2000	2001	2002	2003	2004	2005	2006	2007	2008	2009	2010	2011	2012	2013	2014	2015	2016	2017	2018	2019	2020	2021	total	月
7月	52	35	55	59	53	48	32	34	41	40	33	25	34	32	20	29	19	28	37	34	28	25	41	834	7月
8月	42	47	52	48	40	32	35	42	36	30	22	28	15	27	34	28	18	24	24	33	30	32	40	759	8月
10月	55	47	54	56	49	39	33	40	55	33	33	26	30	29	27	31	24	34	33	32	19	27	37	843	10月
9月	48	40	45	43	41	37	32	37	46	28	24	27	37	26	24	26	20	25	23	26	42	27	36	760	9月
12月	49	48	42	34	56	43	52	32	27	32	25	33	36	34	24	27	23	21	29	28	20	24	33	772	12月
5月	41	53	41	51	57	36	49	38	43	40	21	36	34	36	28	23	33	20	33	28	34	25	32	832	5月
4月	40	60	54	51	47	51	34	40	31	37	29	30	27	25	27	32	27	16	21	21	33	28	31	792	4月
2月	57	55	44	45	31	51	38	36	29	43	20	28	30	25	28	26	20	25	33	26	37	33	28	788	2月
1月	44	50	53	45	35	40	35	33	32	36	33	27	29	26	15	33	28	23	24	27	38	33	28	767	1月

3月	57	58	51	40	53	46	46	34	47	31	27	28	43	35	33	32	34	24	26	25	30	24	26	850	3月
6月	40	42	58	38	43	47	57	44	38	34	13	32	31	32	17	31	19	23	21	26	33	31	25	775	6月
11月	49	38	41	41	41	39	46	35	27	38	27	33	27	17	19	31	19	23	27	24	32	21	25	720	11月
合計	574	573	590	551	546	509	489	445	452	422	307	353	373	344	296	349	284	286	331	330	376	330	382	9,492	合計

0502港湾運送業における死傷災害の都道府県別の経年推移（1999-2021年）

県	1999	2000	2001	2002	2003	2004	2005	2006	2007	2008	2009	2010	2011	2012	2013	2014	2015	2016	2017	2018	2019	2020	2021	total	県
大阪	118	125	102		130		96	78	72	83	61	54	55	55	56	49	37	43	40	33	28	36	49	1,400	大阪
愛知	57	77	52		57		37	40	47	31	17	35	32	31	34	44	28	24	25	33	45	40	39	825	愛知
福岡	23	35	25		40		28	20	26	20	20	25	22	29	21	21	24	31	26	34	33	28	38	569	福岡
東京	39	29	36		23		22	18	11	31	19	24	22	17	22	23	20	18	21	20	30	20	32	497	東京
神奈川	80	63	80		59		64	61	69	71	39	49	47	35	29	44	34	26	36	33	36	39	29	1,023	神奈川
兵庫	50	45	60		45		50	34	49	40	31	16	30	33	34	26	26	32	29	25	32	21	26	734	兵庫
北海道	23	23	24		31		18	21	24	23	23	15	23	25	16	21	12	9	8	13	17	18	21	408	北海道
千葉	15	18	25		12		16	19	19	16	9	11	12	9	6	15	4	9	14	9	9	10	15	272	千葉
鹿児島	16	14	15		13		11	13	13	12	10	13	17	13	8	9	10	12	22	12	26	10	14	283	鹿児島
沖縄	10	7	8		11		12	10	12	3	3	12	8	4	6	5	8	4	8	5	9	7	14	166	沖縄
長崎	7	3	7		4		7	4	1	6	5	6	4	3	6	5	4	5	8	11	13	7	10	126	長崎
香川	8	11	9		6		11	12	7	12	4	8	8	7	8	7	11	11	9	9	12	7	9	186	香川

広島	26	20	24		12		18	17	26	12	15	13	12	9	12	13	13	18	7	21	16	20	8	332	広島
愛媛	7	13	16		14		6	10	9	6	6	4	9	10	4	7	10	4	7	3	8	7	8	168	愛媛
宮城	6	5	11		12		9	8	4	9	4	12	16	11	1	6	1		7	11	10	4	8	155	宮城
茨城	2	5	5		8		4	8	2	3	2	7	6	5	1	3	5	5	4	7	2	2	7	93	茨城
福島	2		1		1		4	2	2	2	1	6	2	5		2	2	3	3	3	3	2	6	49	福島
静岡	14	14	15		10		17	18	14	10	6	12	10	11	5	6	6	6	10	6	10	10	5	215	静岡
山口	11	7	9		5		8	9	4	6	1	2	4	2	1	5	2	4	5	2	4	5	5	101	山口
新潟	3	9	2		4		3	5	5	2	2	3	2	2	6	12	5	2	4	7	7	4	5	94	新潟
徳島	2	3	1		4		5	5	3	1	4	2	2	1	1	2	1		2	1		2	5	47	徳島
三重	3	7	5		6		9	2	9	2	7	2	4	5	2	3	4	2	8	5	3	5	4	97	三重
岡山	10	6	13		7		8	8	4	2	2	8	4	3	1	3	1	3	3	6	3	4	3	102	岡山
福井	3	2	4		3		3	2	1		2		1	1	1	1		3	5	2	1	1	3	39	福井
大分	3	5	2		3		3	1	1				3	1	1	2		2	3		3	3	3	39	大分
熊本	5	1	3		2			3	1	2			2		1		2	3	3	4		3	3	38	熊本
青森	7	1	3		2		5	3	4	5	2	2		4	1	2	3	2	2	2	3	4	2	59	青森
和歌山	5	4	9		3		3	1	5	1	4		4	1	2	1	2		1		2	3	2	53	和歌山
鳥取	2				1			5	2		1	2	4	1		2			1	1	2	1	2	27	鳥取
宮崎	1	3	4					1	1		1								1	2	2		2	18	宮崎
石		3	5		4		1	2	1	2		2		2	3	4			2	1	2	2	1	37	石

川																								川		
佐賀	2	2	1		3		1	3	1	1		1	1	3		1	2	4	1	2	1	31	佐賀			
富山		2	2		3		2		1	1		1	3	5	1	1	1	2	2			1	29	富山		
秋田	3	2	2		1		2			3	1	2	1			1	3	1	1		1	1	1	26	秋田	
岩手	3	2	3		2		2		1		1	1	1		1	1	1		1				1	21	岩手	
高知	6	3	4		4		1			2		2	1		1	1	2			2	1	1		31	高知	
京都	1	4	3				2	2			1		1		2	1	1	1	1		2	1		23	京都	
島根					1		1		1	1	1	1			1									8	島根	
山形										1	1			1			1			1				5	山形	
埼玉													1	1										2	埼玉	
岐阜											1			1										2	岐阜	
滋賀	1																							1	滋賀	
奈良																	1							1	奈良	
栃木																										栃木
群馬																										群馬
山梨																										山梨
長野																										長野
合計	574	573	590		546		489	445	452	422	307	353	373	344	296	349	284	286	331	330	376	330	382	8,432	合計	

https://www.jisha.or.jp/international/topics/202211_04.htmlに戻る。