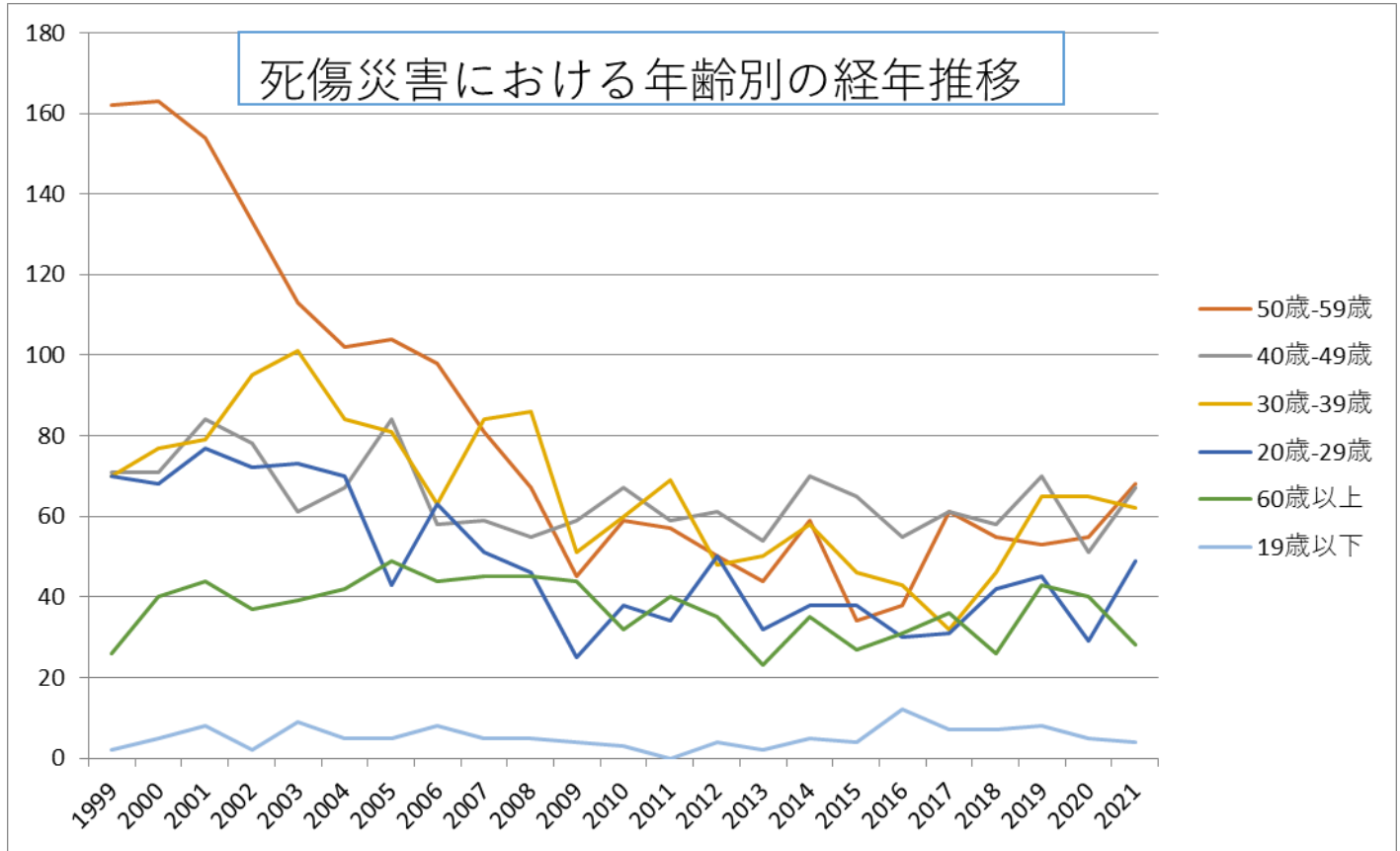
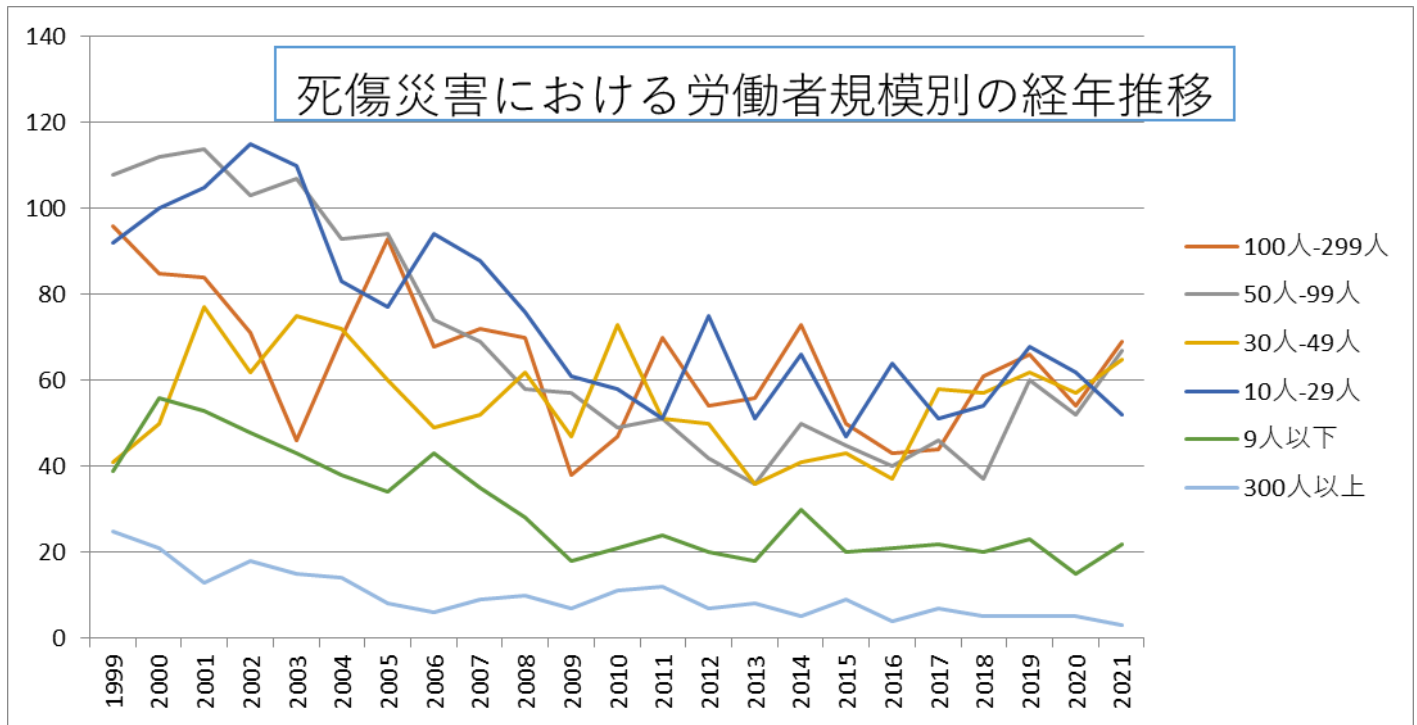


050202港湾荷役業における死傷災害の年齢別、規模別、月別及び都道府県別の経年推移（1999-2021年）

050202港湾荷役業における死傷災害の年齢別の経年推移（1999-2021年）



050202港湾荷役業における死傷災害の労働者規模別の経年推移（1999-2021年）



050202港湾荷役業における死傷災害の月別Top5の経年推移（1999-2021年）

59歳	162	163	154	133	113	102	104	98	81	67	45	59	57	50	44	59	34	38	61	55	53	55	68	1,855	59歳
40歳-49歳	71	71	84	78	61	67	84	58	59	55	59	67	59	61	54	70	65	55	61	58	70	51	67	1,485	40歳-49歳
30歳-39歳	70	77	79	95	101	84	81	63	84	86	51	60	69	48	50	58	46	43	32	46	65	65	62	1,515	30歳-39歳
20歳-29歳	70	68	77	72	73	70	43	63	51	46	25	38	34	50	32	38	38	30	31	42	45	29	49	1,114	20歳-29歳
60歳以上	26	40	44	37	39	42	49	44	45	45	44	32	40	35	23	35	27	31	36	26	43	40	28	851	60歳以上
19歳以下	2	5	8	2	9	5	5	8	5	5	4	3		4	2	5	4	12	7	7	8	5	4	119	19歳以下
合計	401	424	446	417	396	370	366	334	325	304	228	259	259	248	205	265	214	209	228	234	284	245	278	6,939	合計

050202港湾荷役業における死傷災害の労働者規模別の経年推移（1999-2021年）

労働者規模	1999	2000	2001	2002	2003	2004	2005	2006	2007	2008	2009	2010	2011	2012	2013	2014	2015	2016	2017	2018	2019	2020	2021	total	労働者規模
100人-299人	96	85	84	71	46	70	93	68	72	70	38	47	70	54	56	73	50	43	44	61	66	54	69	1,480	100人-299人
50人-99人	108	112	114	103	107	93	94	74	69	58	57	49	51	42	36	50	45	40	46	37	60	52	67	1,564	50人-99人

30人-49人	41	50	77	62	75	72	60	49	52	62	47	73	51	50	36	41	43	37	58	57	62	57	65	1,277	30人-49人
10人-29人	92	100	105	115	110	83	77	94	88	76	61	58	51	75	51	66	47	64	51	54	68	62	52	1,700	10人-29人
9人以下	39	56	53	48	43	38	34	43	35	28	18	21	24	20	18	30	20	21	22	20	23	15	22	691	9人以下
300人以上	25	21	13	18	15	14	8	6	9	10	7	11	12	7	8	5	9	4	7	5	5	5	3	227	300人以上
合計	401	424	446	417	396	370	366	334	325	304	228	259	259	248	205	265	214	209	228	234	284	245	278	6,939	合計

050202港湾荷役業における死傷災害の月別の経年推移（1999-2021年）

月	1999	2000	2001	2002	2003	2004	2005	2006	2007	2008	2009	2010	2011	2012	2013	2014	2015	2016	2017	2018	2019	2020	2021	total	月
8月	31	32	37	38	29	27	29	33	25	22	20	17	7	18	26	22	16	20	18	27	21	24	29	568	8月
7月	42	28	39	44	41	34	25	25	32	34	21	16	22	25	11	24	14	19	27	23	20	17	28	611	7月
5月	32	43	35	35	43	28	39	31	29	28	18	26	24	22	23	15	27	13	21	23	24	21	27	627	5月
9月	35	30	34	32	30	25	20	32	32	23	17	23	27	19	15	20	14	18	16	19	33	21	26	561	9月
10月	40	36	41	45	32	28	24	33	38	23	26	19	24	25	16	23	17	27	27	21	13	21	24	623	10月
4月	24	48	42	43	35	37	24	25	24	25	22	20	18	19	21	22	17	11	15	15	25	21	23	576	4月
12月	35	37	31	30	45	27	39	24	21	26	19	26	24	20	22	22	16	14	18	22	16	16	22	572	12月
11月	36	26	31	31	25	31	31	25	20	31	20	24	17	10	10	25	16	19	16	15	25	18	22	524	11月
3月	37	51	40	33	34	32	36	27	39	21	19	24	36	29	25	24	27	17	16	15	22	16	20	640	3月

1月	27	34	36	30	28	30	30	23	19	20	23	17	19	21	7	25	22	18	14	16	30	24	20	533	1月
6月	28	30	47	30	33	34	41	31	22	26	8	23	18	24	12	25	15	14	12	19	22	20	19	553	6月
2月	34	29	33	26	21	37	28	25	24	25	15	24	23	16	17	18	13	19	28	19	33	26	18	551	2月
合計	401	424	446	417	396	370	366	334	325	304	228	259	259	248	205	265	214	209	228	234	284	245	278	6,939	合計

050202港湾荷役業における死傷災害の都道府県別の経年推移（1999-2021年）

県	1999	2000	2001	2002	2003	2004	2005	2006	2007	2008	2009	2010	2011	2012	2013	2014	2015	2016	2017	2018	2019	2020	2021	total	県
大阪	84	94	81		92		71	55	45	54	42	37	38	40	40	35	30	31	31	21	21	24	37	1,003	大阪
愛知	52	62	44		45		27	32	35	27	12	30	25	25	27	36	20	20	17	27	34	29	34	660	愛知
神奈川	54	43	70		48		51	43	46	50	33	34	41	27	19	36	28	22	27	24	32	31	25	784	神奈川
東京	19	21	16		12		13	15	6	18	16	18	19	13	15	18	12	10	18	13	25	16	25	338	東京
福岡	17	28	22		31		25	15	17	18	13	18	11	17	17	15	19	21	17	24	25	23	21	414	福岡
兵庫	30	29	38		32		38	23	36	33	24	12	19	23	21	19	14	22	17	18	19	15	16	498	兵庫
鹿児島	12	13	11		11		10	10	7	8	9	10	12	10	7	9	8	8	15	9	17	8	11	215	鹿児島
千葉	11	13	23		10		11	12	17	5	7	9	7	6	5	12	3	7	10	6	9	7	9	199	千葉
沖縄	5	6	6		7		7	6	11	1	2	10	4	3	6	4	6	1	7	4	7	3	9	115	沖縄
北海道	17	16	24		23		12	17	23	21	16	10	10	18	9	15	7	9	3	7	10	8	8	283	北海道
宮城	5	5	9		8		8	7	4	8	3	12	16	11		5	1		1	6	4	4	8	125	宮城
長崎	2	2	3		2		7	4	1	4	3	5	2	3	4	4	3	4	5	9	11	7	8	93	長崎

広島	22	17	19		11		15	14	20	10	12	9	8	7	8	11	10	16	6	13	12	18	7	265	広島	
愛媛	4	7	10		6		4	4	4	2	4	1	5	4	3	4	9	3	7	3	8	4	7	103	愛媛	
香川	6	7	5		6		7	9	5	9	3	5	5	2	2	5	10	7	3	7	7	2	6	118	香川	
徳島	2	2			4		2	5	3	1	4	1	2	1	1	2	1		1	1		2	5	40	徳島	
静岡	11	12	12		9		13	17	13	9	4	11	9	10	5	6	5	5	9	6	7	9	4	186	静岡	
山口	7	5	8		4		7	9	3	6	1	2	4	1		2	2	2	4	2	4	4	4	81	山口	
新潟	3	6	2		1		3	4	5	2	1	3	1	2	4	8	4	1	2	6	7	4	4	73	新潟	
茨城	2	2	5		7		2	6	2	1	2	3	2	4	1	3	2	2	2	4	1	2	4	59	茨城	
岡山	7	3	4		4		6	7	3	1	2	4	4	2	1	3	1	2	1	4	2	1	3	65	岡山	
福井	2	1	4		2		2	2	1		2		1	1	1	1		3	4	2	1	1	3	34	福井	
熊本	3	1	3		2			1	1	2			2		1		1	3	3	2		3	3	31	熊本	
青森	5	1	1		1		5	3	2	4	2			4	1		3	2	1	1	3	4	2	45	青森	
福島	2		1		1		4	2	2	2	1	4	1	5			1	1	1	3	3	2	2	38	福島	
大分	1	4	1		3		3	1	1				1			2		2	2		2	1	2	26	大分	
鳥取	2				1			4	1		1	2	3	1		2			1	1	2		2	23	鳥取	
宮崎	1	3	4					1	1										1	1			2	14	宮崎	
三重	3	6	3		3		2		3		3			3			4		4	2	2	4	1	43	三重	
石川		2	4		1			2	1	2		2		1	2	4			1	1	2	2	1	28	石川	
和歌	2	3	3				1	1	3		2			2	1	1		2		1		2	3	1	28	和歌

https://www.jisha.or.jp/international/topics/202211_04.htmlに戻る。