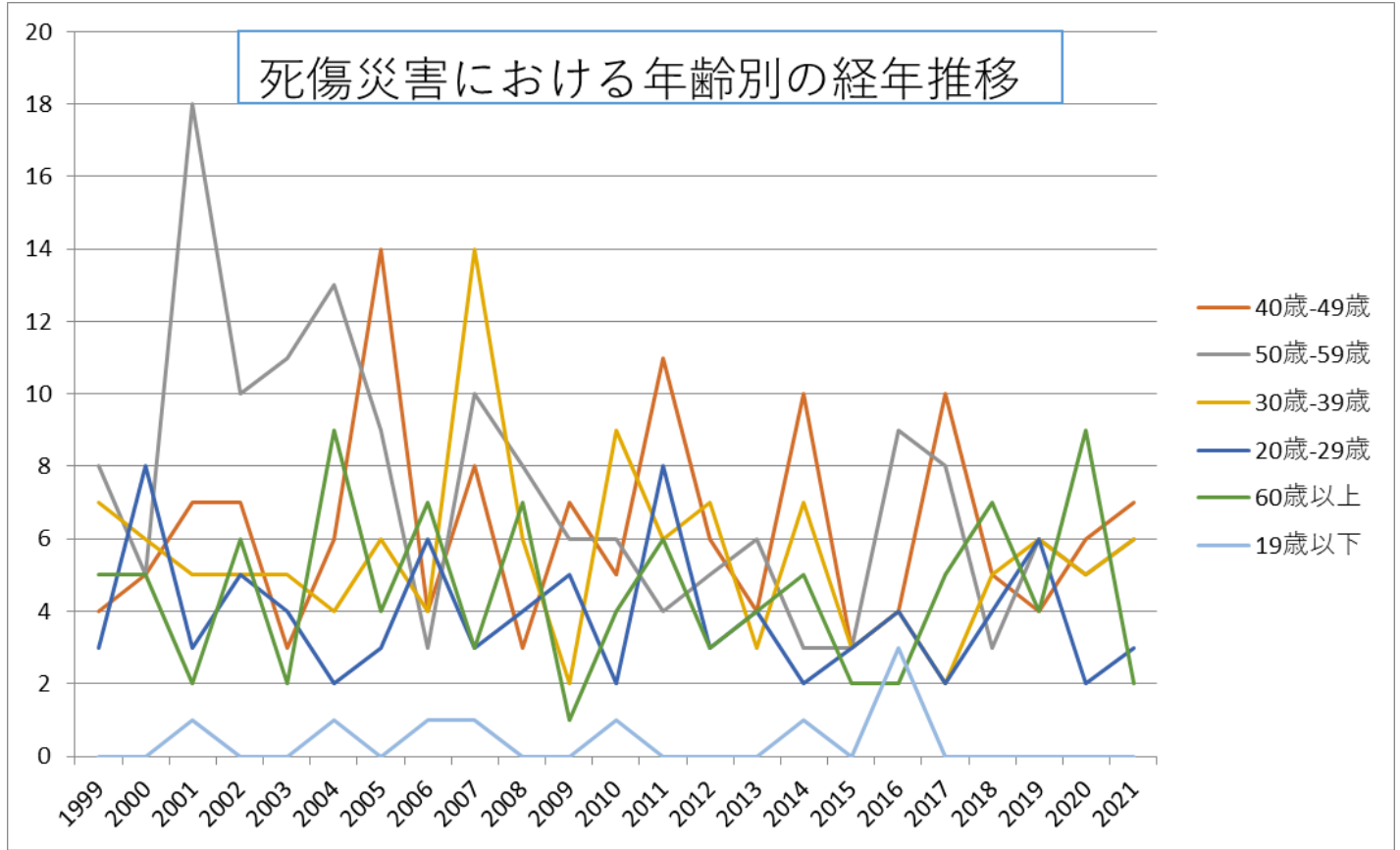
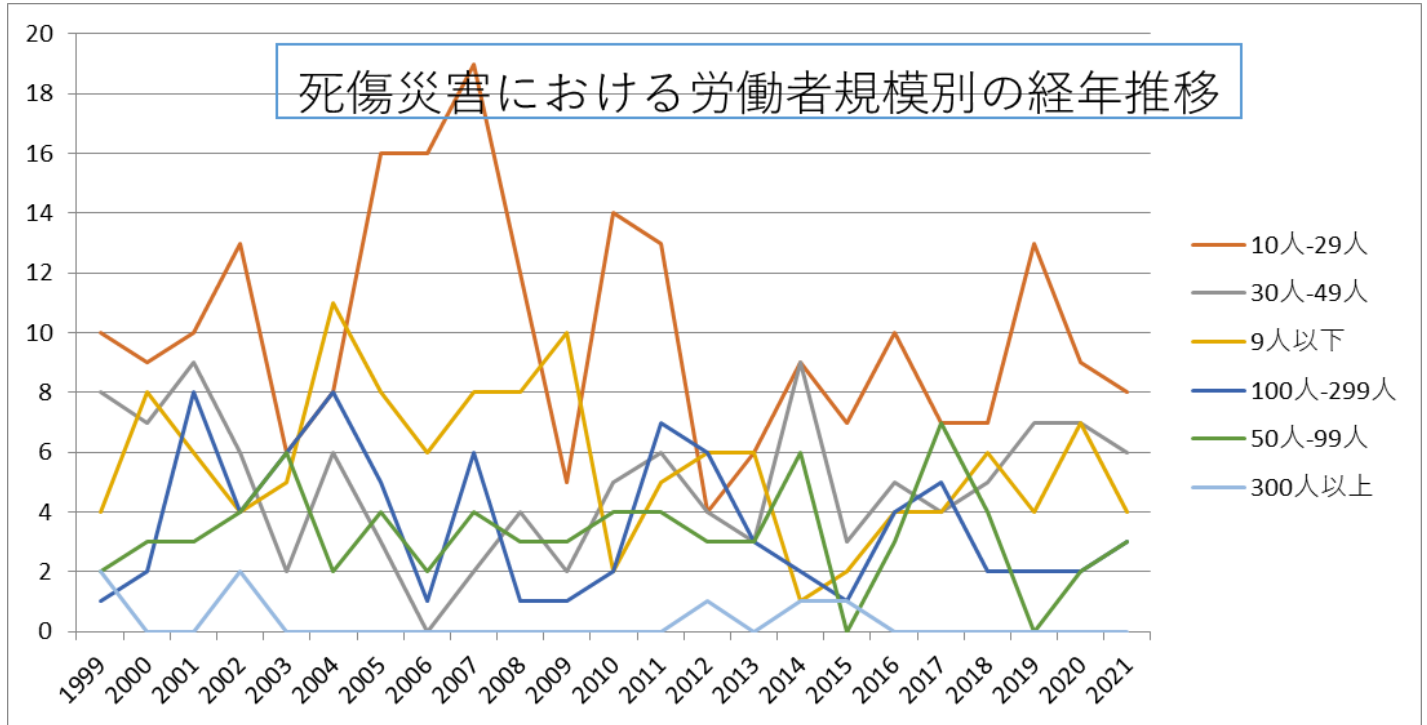


050209その他の港湾運送業における死傷災害の年齢別、規模別、月別及び都道府県別の経年推移（1999-2021年）

050209その他の港湾運送業における死傷災害の年齢別の経年推移（1999-2021年）



050209その他の港湾運送業における死傷災害の労働者規模別の経年推移（1999-2021年）



050209その他の港湾運送業における死傷災害の月別Top5の経年推移（1999-2021年）

49歳	4	5	7	7	3	6	14	4	8	3	7	5	11	6	4	10	3	4	10	5	4	6	7	143	49歳
50歳-59歳	8	5	18	10	11	13	9	3	10	8	6	6	4	5	6	3	3	9	8	3	6	5	6	165	50歳-59歳
30歳-39歳	7	6	5	5	5	4	6	4	14	6	2	9	6	7	3	7	3	4	2	5	6	5	6	127	30歳-39歳
20歳-29歳	3	8	3	5	4	2	3	6	3	4	5	2	8	3	4	2	3	4	2	4	6	2	3	89	20歳-29歳
60歳以上	5	5	2	6	2	9	4	7	3	7	1	4	6	3	4	5	2	2	5	7	4	9	2	104	60歳以上
19歳以下			1			1			1	1					1			3						9	19歳以下
合計	27	29	36	33	25	35	36	25	39	28	21	27	35	24	21	28	14	26	27	24	26	27	24	637	合計

050209その他の港湾運送業における死傷災害の労働者規模別の経年推移（1999-2021年）

労働者規模	1999	2000	2001	2002	2003	2004	2005	2006	2007	2008	2009	2010	2011	2012	2013	2014	2015	2016	2017	2018	2019	2020	2021	total	労働者規模
10人-29人	10	9	10	13	6	8	16	16	19	12	5	14	13	4	6	9	7	10	7	7	13	9	8	231	10人-29人
30人-49人	8	7	9	6	2	6	3		2	4	2	5	6	4	3	9	3	5	4	5	7	7	6	113	30人-49人

人																									人
9人 以下	4	8	6	4	5	11	8	6	8	8	10	2	5	6	6	1	2	4	4	6	4	7	4	129	9人 以下
100 人- 299 人	1	2	8	4	6	8	5	1	6	1	1	2	7	6	3	2	1	4	5	2	2	2	3	82	100 人- 299 人
50 人- 99 人	2	3	3	4	6	2	4	2	4	3	3	4	4	3	3	6		3	7	4		2	3	75	50 人- 99 人
300 人 以上	2			2										1		1	1							7	300 人 以上
合 計	27	29	36	33	25	35	36	25	39	28	21	27	35	24	21	28	14	26	27	24	26	27	24	637	合 計

050209その他の港湾運送業における死傷災害の月別の経年推移（1999-2021年）

月	1999	2000	2001	2002	2003	2004	2005	2006	2007	2008	2009	2010	2011	2012	2013	2014	2015	2016	2017	2018	2019	2020	2021	total	月
10月	4	1	3	1	1	3	3		4	3	2	4	2	1	4	3	2	3	2	5	1	2	4	58	10月
12月	3	2	7		3	3	3	2		2	1	2	3	4	1	1	2		1		2	3	4	49	12月
2月	2	10	3	6	3	7	2	5	1	4			1	1	3	4	1	4	3	1	2		3	66	2月
8月	2	4	5	3	3	1	2	3	4	2	2	2	2	2	1	2		2	2	2	2	4	3	55	8月
1月	3	1	1	4		2	3	2	4	3	3	2	2	1	2	2	1	3	2	1	2	2	3	49	1月
4月	2	5	4	3	3	4	3	2		5	1	2	3		1	4	1	1		3		3	2	52	4月
3月	3	2	4	4	4	1	3	1	2	3	5		1	2	1	2		2	2	1	3		2	48	3月
9月		1		2	2	4	4		3	1			5	3		1	1	3	2	2	4	2	2	42	9月
11月			2	1	2	1	5	1	5		1	4	2	1	1	2		1	1	3	2		1	36	11月

月																										月
7月	5	1	3	3	1	4	2	3	2		3	4	4	3	5	1	2	2	7	4	1	4			64	7月
5月	1	1	3	5	2	1	2	2	8	3	1	5	5	3	1	3	4	2	4	1	2	2			61	5月
6月	2	1	1	1	1	4	4	4	6	2	2	2	5	3	1	3		3	1	1	5	5			57	6月
合計	27	29	36	33	25	35	36	25	39	28	21	27	35	24	21	28	14	26	27	24	26	27	24		637	合計

050209その他の港湾運送業における死傷災害の都道府県別の経年推移（1999-2021年）

県	1999	2000	2001	2002	2003	2004	2005	2006	2007	2008	2009	2010	2011	2012	2013	2014	2015	2016	2017	2018	2019	2020	2021	total	県	
大阪	7	5	3		3		6	4	9	10	5	2	4	4	1	3	2	7	7	4	2	8	10	106	大阪	
兵庫	2	2	7		2		4	1	7	2	1		4	2	6	5	5	4	2	3	5	3	3	70	兵庫	
愛知		5	3		5		7		4	1	1	4		1	3	2	1	2	2	1	3	1	2	48	愛知	
福岡	1	2			5		1	2	3		3	2	5	2		2	2	4	4	2	1		2	43	福岡	
三重		1	1		1		6	1	1	1	3	2	3	2	2	2		2	4	2	1	1	2	38	三重	
千葉							1		1	1			3					1		1		2	2	12	千葉	
神奈川	5	8	3		1		5	9	9	7	1	7	2	3	2	4	2	2	2	1	4	3	1	81	神奈川	
鹿児島									1													1	1	1	4	鹿児島
福島																		1					1	2	福島	
東京	6	1	5		2		3	1	1	3	1	3		1	2	1	1	1		1		2		35	東京	
愛媛		1	3		4			1	1	2	1	1	4	4		2						1		25	愛媛	
北海	1	2						1			2	3	4	2		6						1		22	北海	

岩手																									岩手
秋田																									秋田
山形																									山形
栃木																									栃木
群馬																									群馬
埼玉																									埼玉
富山																									富山
石川																									石川
山梨																									山梨
長野																									長野
京都																									京都
奈良																									奈良
鳥取																									鳥取
島根																									島根
佐賀																									佐賀
熊本																									熊本
宮崎																									宮崎
合計	27	29	36		25		36	25	39	28	21	27	35	24	21	28	14	26	27	24	26	27	24	569	合計

出典：<https://anzeninfo.mhlw.go.jp/user/anzen/tok/anst00.htm>（職場のあんぜんサイト）

https://www.jisha.or.jp/international/topics/202211_04.htmlに戻る。