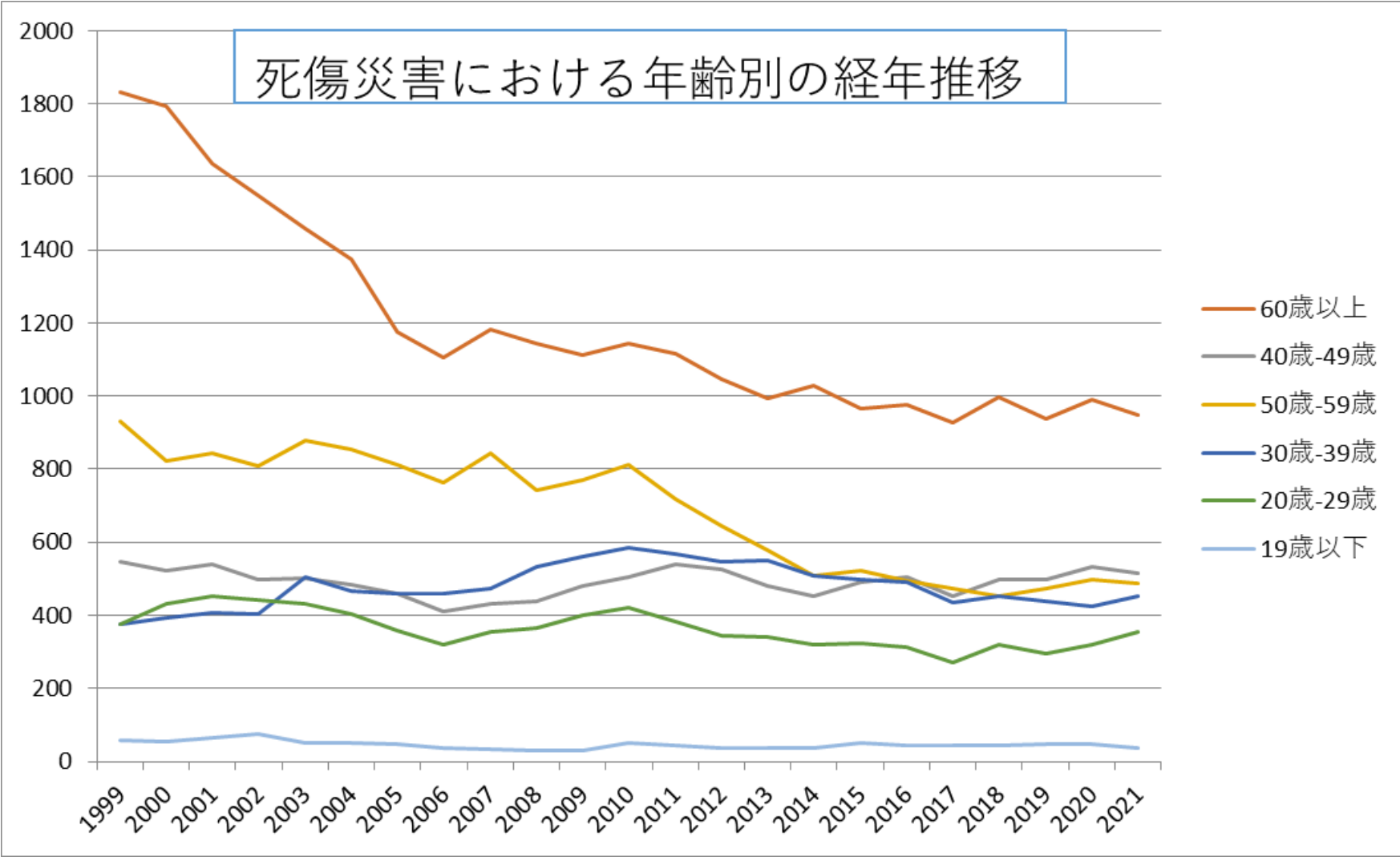
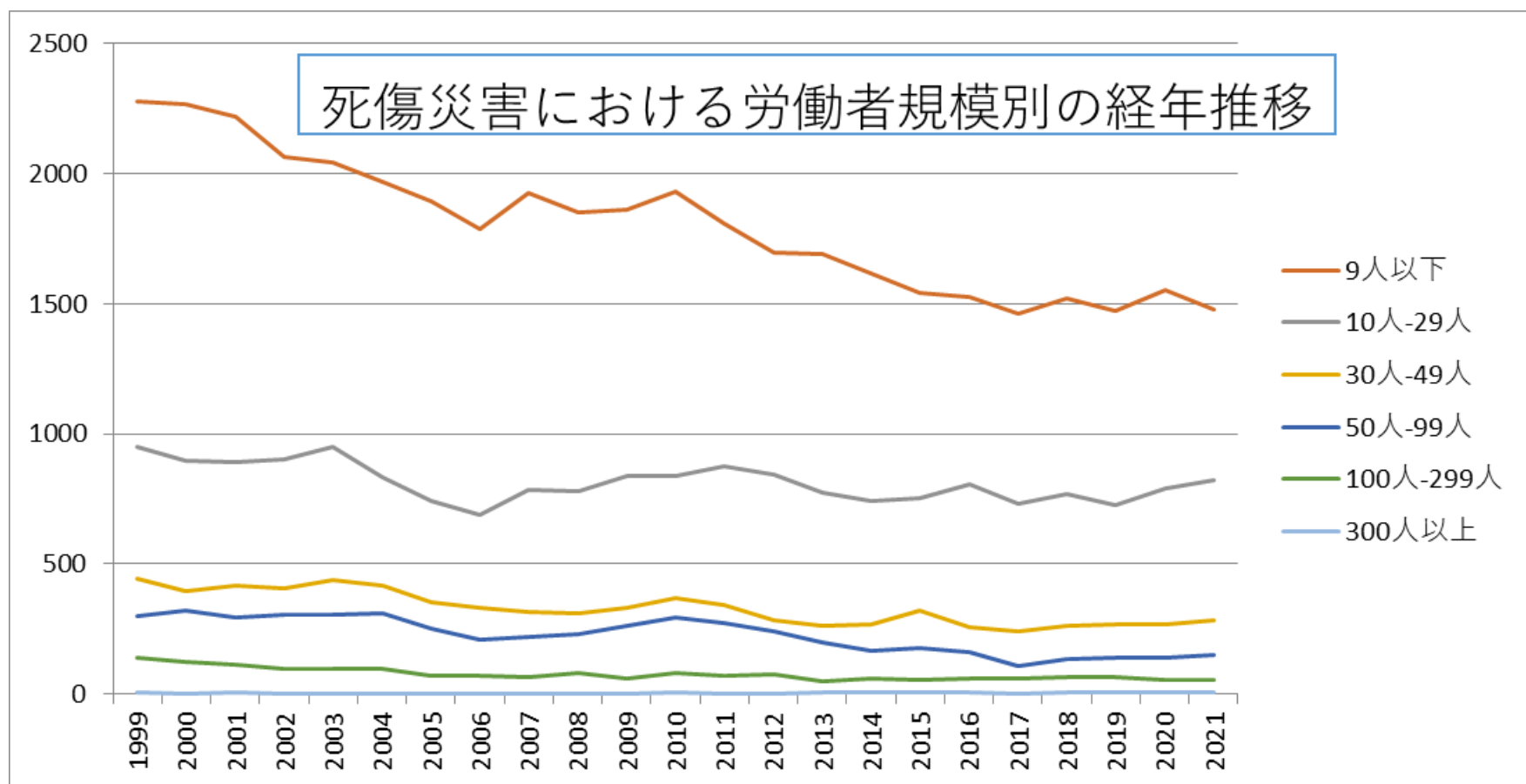


06農林業における死傷災害の年齢別、規模別、月別及び都道府県別の経年推移（1999-2021年）

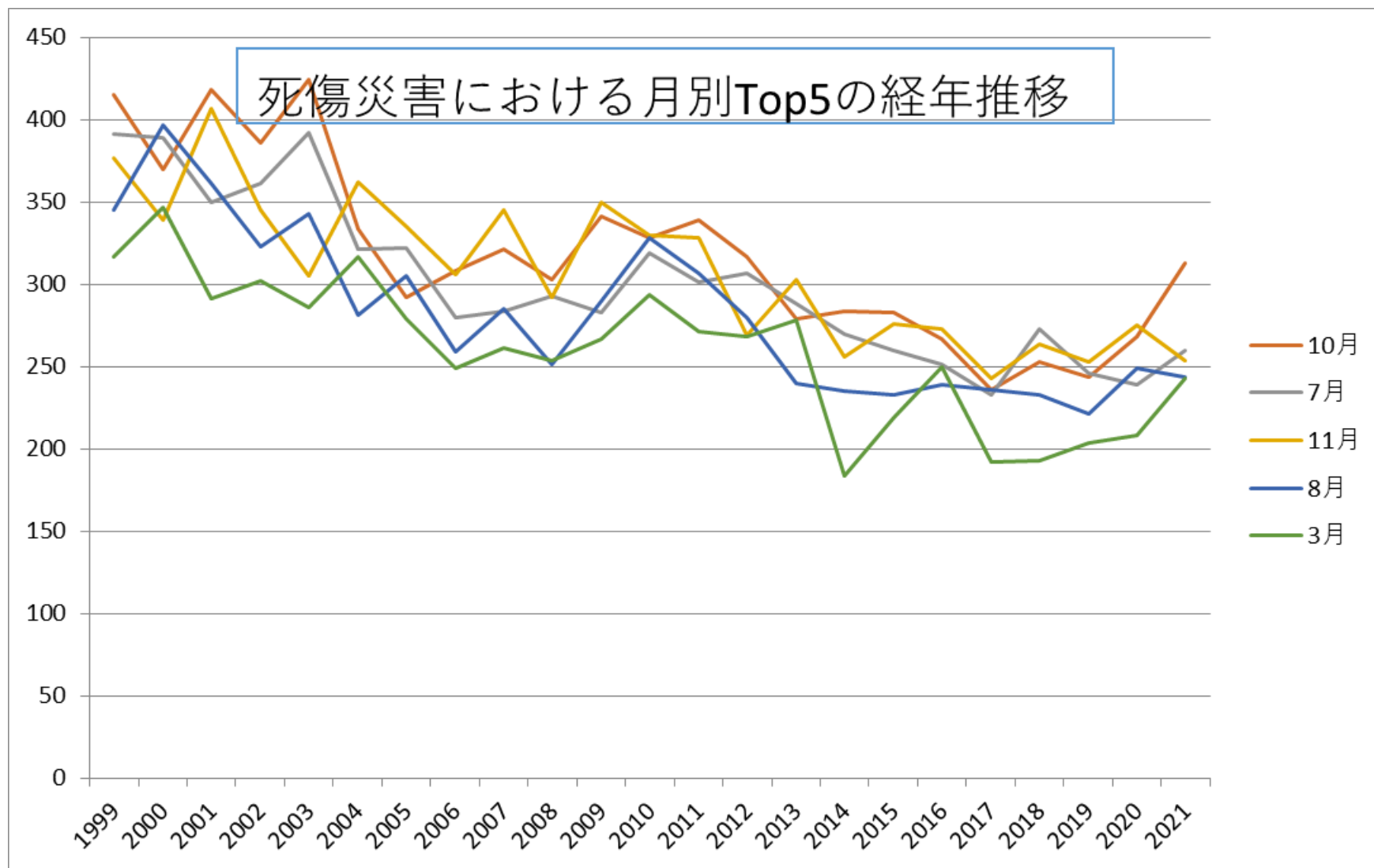
06農林業における死傷災害の年齢別の経年推移（1999-2021年）



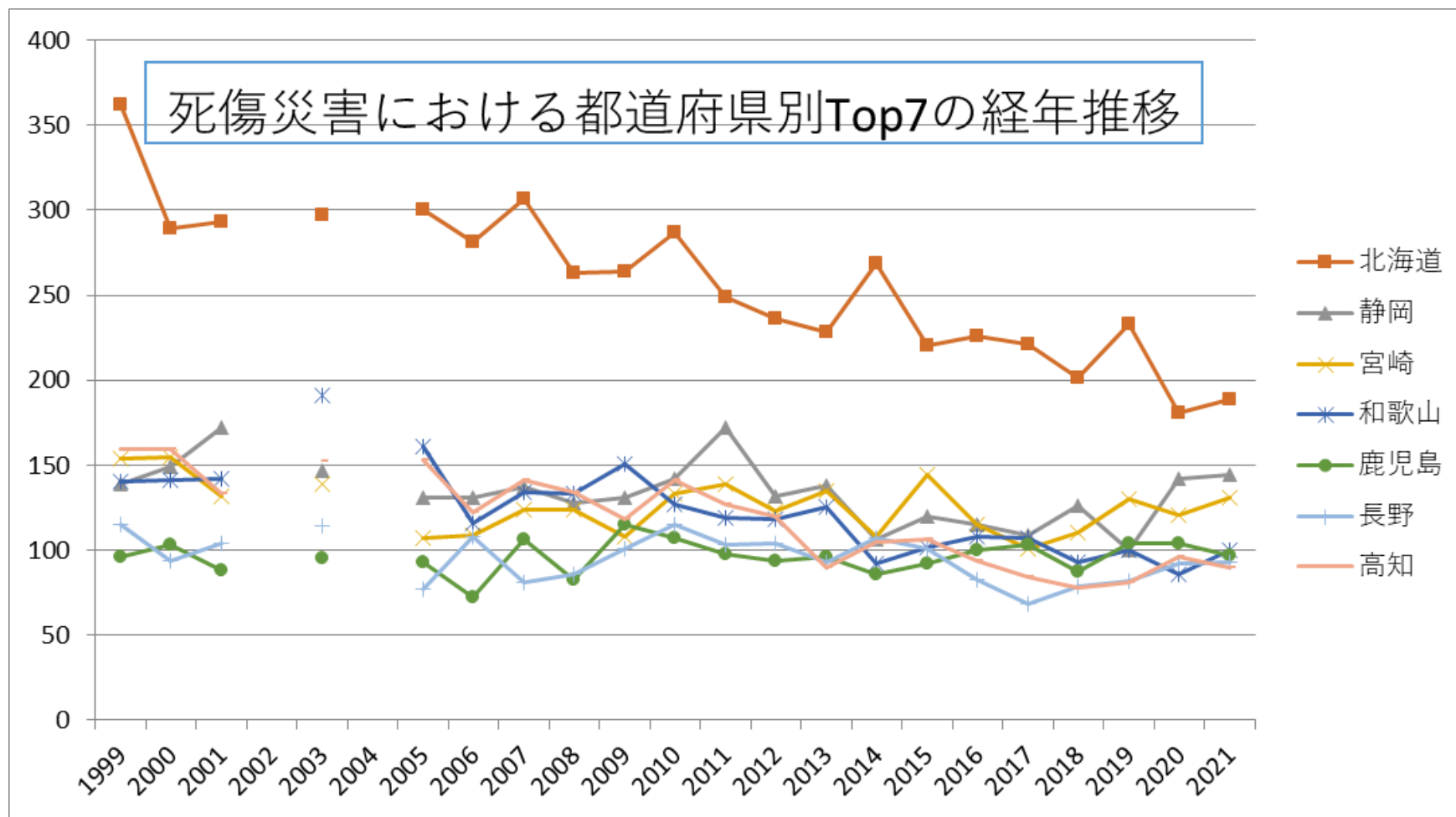
06農林業における死傷災害の労働者規模別の経年推移（1999-2021年）



06農林業における死傷災害の月別Top5の経年推移（1999-2021年）



06農林業における死傷災害の都道府県別Top7の経年推移（1999-2021年）



06農林業における死傷災害の年齢別の経年推移（1999-2021年）

年 齢	1999	2000	2001	2002	2003	2004	2005	2006	2007	2008	2009	2010	2011	2012	2013	2014	2015	2016	2017	2018	2019	2020	2021	total	年 齢
60 歳 以 上	1,833	1,794	1,636	1,549	1,459	1,374	1,177	1,107	1,181	1,145	1,111	1,143	1,115	1,045	993	1,027	967	977	929	997	938	991	948	27,436	60 歳 以 上

40 歲- 49 歲	546	523	540	497	502	485	460	412	432	437	482	504	539	524	482	453	490	504	454	499	497	532	516	11,310	40 歲- 49 歲
50 歲- 59 歲	932	821	844	807	878	853	813	762	842	741	771	812	718	645	579	510	523	494	473	451	472	497	489	15,727	50 歲- 59 歲
30 歲- 39 歲	376	392	406	404	506	467	459	461	473	533	560	585	568	547	550	507	499	490	436	454	437	424	451	10,985	30 歲- 39 歲
20 歲- 29 歲	374	430	454	442	431	402	357	318	355	366	400	422	383	345	342	319	323	311	271	321	294	318	353	8,331	20 歲- 29 歲
19 歲 以 下	59	53	64	76	52	49	47	35	32	30	30	52	44	36	38	38	51	45	45	42	48	48	38	1,052	19 歲 以 下
合 計	4,120	4,013	3,944	3,775	3,828	3,630	3,313	3,095	3,315	3,252	3,354	3,518	3,367	3,142	2,984	2,854	2,853	2,821	2,608	2,764	2,686	2,810	2,795	74,841	合 計

[illegible]

人- 299 人	140	124	115	96	95	98	71	73	67	80	62	83	68	75	49	59	55	61	61	67	65	56	52	1,772	人- 299 人
300 人 以 上	6	3	4		2	3	2	2		3	2	4	1	3	6	4	5	8	3	8	7	4	7	87	300 人 以 上
合 計	4,120	4,013	3,944	3,775	3,828	3,630	3,313	3,095	3,315	3,252	3,354	3,518	3,367	3,142	2,984	2,854	2,853	2,821	2,608	2,764	2,686	2,810	2,795	74,841	合 計

06農林業における死傷災害の月別の経年推移（1999-2021年）

月	1999	2000	2001	2002	2003	2004	2005	2006	2007	2008	2009	2010	2011	2012	2013	2014	2015	2016	2017	2018	2019	2020	2021	total	月
10 月	415	370	418	386	424	334	292	308	321	303	341	328	339	317	279	284	283	267	236	253	244	268	313	7,323	10 月
7月	391	389	350	361	392	321	322	280	284	293	283	319	301	307	288	270	260	251	233	273	246	239	260	6,913	7 月
11 月	377	339	407	345	305	362	335	306	345	292	350	330	328	269	303	256	276	273	243	264	253	275	254	7,087	11 月
8月	345	397	361	323	343	281	305	259	285	251	290	328	307	280	240	235	233	239	236	233	221	249	244	6,485	8 月
3月	317	347	291	302	286	317	279	249	261	254	267	294	271	268	278	184	219	250	192	193	204	208	243	5,974	3 月

6月	338	326	375	352	284	300	281	264	284	264	278	315	290	246	238	260	237	241	218	238	227	228	241	6,325	6月
5月	325	311	294	262	286	267	243	217	226	246	252	279	236	249	230	211	257	232	204	214	207	237	221	5,706	5月
12月	345	343	312	321	331	341	237	261	285	266	268	262	271	252	239	249	228	222	222	219	205	217	215	6,111	12月
9月	341	344	331	315	399	357	315	299	279	341	296	338	287	278	271	277	258	236	251	251	274	251	209	6,798	9月
2月	310	296	291	279	284	301	227	219	233	242	278	249	246	233	193	180	199	234	213	207	176	222	204	5,516	2月
4月	325	276	286	275	250	219	245	203	247	259	226	260	228	194	220	219	193	193	171	209	216	222	197	5,333	4月
1月	291	275	228	254	244	230	232	230	265	241	225	216	263	249	205	229	210	183	189	210	213	194	194	5,270	1月
合計	4,120	4,013	3,944	3,775	3,828	3,630	3,313	3,095	3,315	3,252	3,354	3,518	3,367	3,142	2,984	2,854	2,853	2,821	2,608	2,764	2,686	2,810	2,795	74,841	合計

06農林業における死傷災害の都道府県別の経年推移（1999-2021年）

県	1999	2000	2001	2002	2003	2004	2005	2006	2007	2008	2009	2010	2011	2012	2013	2014	2015	2016	2017	2018	2019	2020	2021	total	県
北海道	362	289	293		297		300	281	307	263	264	287	249	236	228	269	220	226	221	201	233	181	189	5,396	北海道



[illegible]



宮城	46	48	47		40		45	47	59	60	65	52	51	66	61	57	44	51	41	58	45	49	60	1,092	宮城
茨城	40	52	58		49		39	48	44	49	47	53	48	54	41	57	49	47	41	46	46	78	59	1,045	茨城
広島	177	150	137		118		98	76	98	79	84	105	96	71	83	66	94	81	65	60	61	61	58	1,918	広島
岐阜	135	136	146		145		126	128	126	144	102	119	104	77	88	85	80	80	71	86	78	64	57	2,177	岐阜
青森	92	57	58		38		36	30	52	47	49	49	50	47	48	46	40	46	51	53	63	53	53	1,058	青森
秋田	74	67	67		63		44	51	49	50	47	71	60	48	48	45	56	49	44	54	57	54	49	1,147	秋田
島根	96	107	85		74		65	67	68	60	81	75	87	66	62	74	64	56	47	33	51	47	48	1,413	島根
栃木	36	34	42		40		39	40	38	42	42	27	33	24	25	36	39	29	25	38	24	34	47	734	栃木
京都	77	73	102		90		81	87	87	82	83	88	80	85	77	68	62	57	49	60	57	52	45	1,542	京都
奈良	184	152	122		129		92	102	88	73	96	83	84	94	77	78	68	55	50	52	59	63	41	1,842	奈良
新潟	82	71	53		62		42	40	37	44	38	41	55	39	40	32	36	36	37	35	24	34	40	918	新潟

長崎	49	36	49		51		36	26	30	43	43	50	42	56	53	32	50	34	53	50	39	51	40	913	長崎
大阪	33	29	37		51		29	25	28	35	38	32	29	44	26	24	21	37	41	28	29	25	40	681	大阪
山形	42	38	35		40		37	34	32	45	28	47	31	34	35	44	39	39	18	44	36	35	38	771	山形
徳島	76	93	78		64		48	57	46	41	54	59	51	55	38	38	44	53	45	52	20	30	34	1,076	徳島
石川	53	65	68		46		47	31	36	41	37	43	28	34	32	24	30	20	27	32	28	26	32	780	石川
鳥取	53	59	49		46		32	31	26	33	38	36	37	44	33	28	32	28	24	24	17	33	30	733	鳥取
山梨	31	49	43		47		26	31	29	31	38	23	37	35	26	27	29	32	21	25	26	24	28	658	山梨
埼玉	28	38	39		30		24	19	31	27	33	36	39	20	17	28	22	26	29	31	33	38	28	616	埼玉
山口	77	97	84		91		79	59	60	60	79	64	74	72	39	44	43	40	35	35	34	32	26	1,224	山口
福井	50	49	51		41		33	32	32	39	25	38	36	21	31	27	25	29	24	22	21	33	17	676	福井
富山	31	32	39		37		38	31	22	38	45	36	25	35	31	28	23	24	25	20	20	21	17	618	富山

香川	32	30	29		34		26	25	35	16	22	25	43	23	15	30	30	22	20	27	21	27	17	549	香川
佐賀	25	21	23		29		17	20	20	27	31	29	23	18	26	23	23	21	18	22	19	22	17	474	佐賀
滋賀	35	44	35		36		27	30	14	33	42	49	29	31	27	23	18	14	20	22	13	18	16	576	滋賀
沖縄	10	9	11		6		13	6	9	9	8	14	3	4	13	10	15	4	8	17	14	10	11	204	沖縄
合計	4,120	4,013	3,944		3,828		3,313	3,095	3,315	3,252	3,354	3,518	3,367	3,142	2,984	2,854	2,853	2,821	2,608	2,764	2,686	2,810	2,795	67,436	合計

出典：<https://anzeninfo.mhlw.go.jp/user/anzen/tok/anst00.htm>（職場のあんぜんサイト）

[https://www.jisha.or.jp/international/topics/202211\\_04.html](https://www.jisha.or.jp/international/topics/202211_04.html)に戻る。