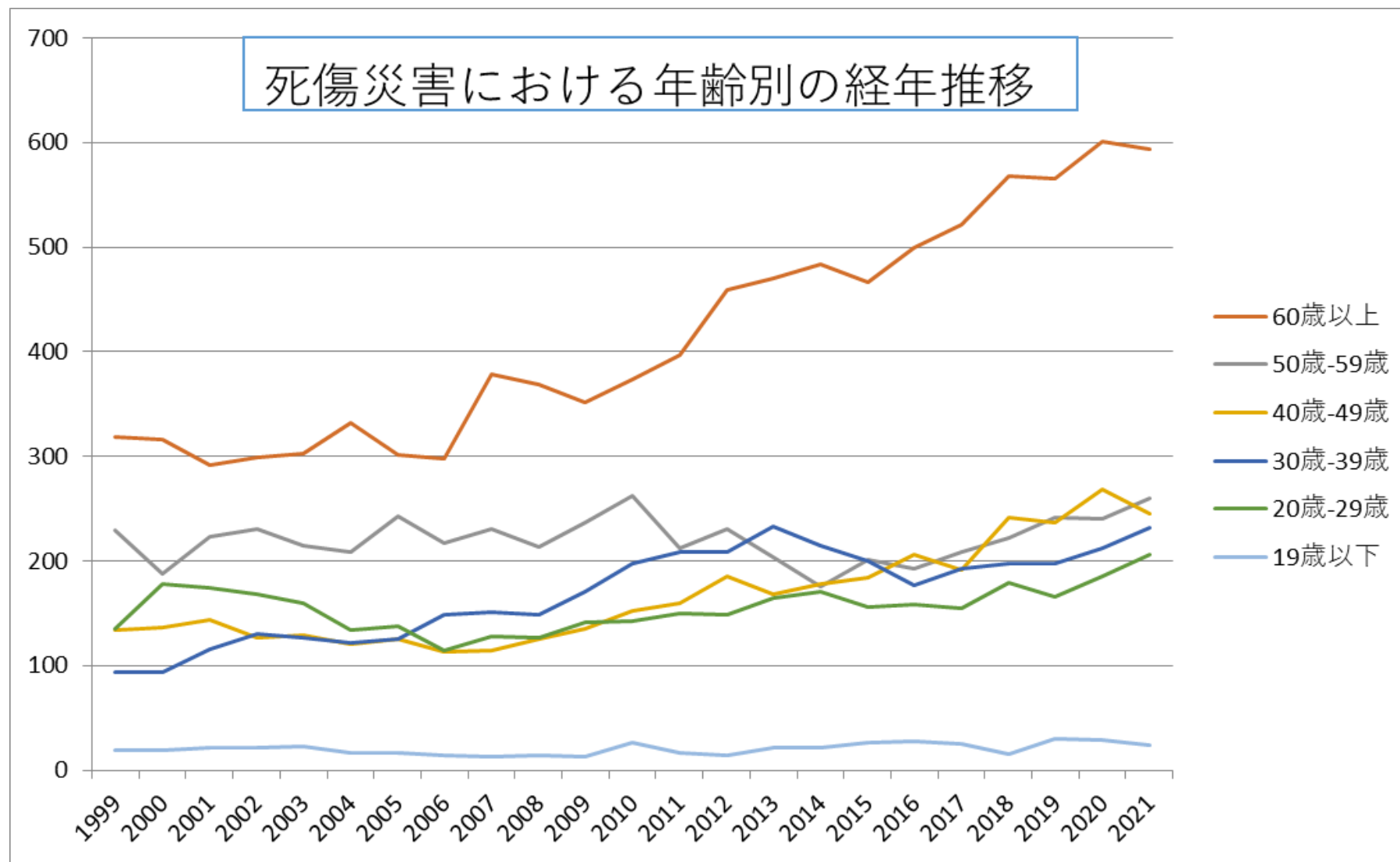
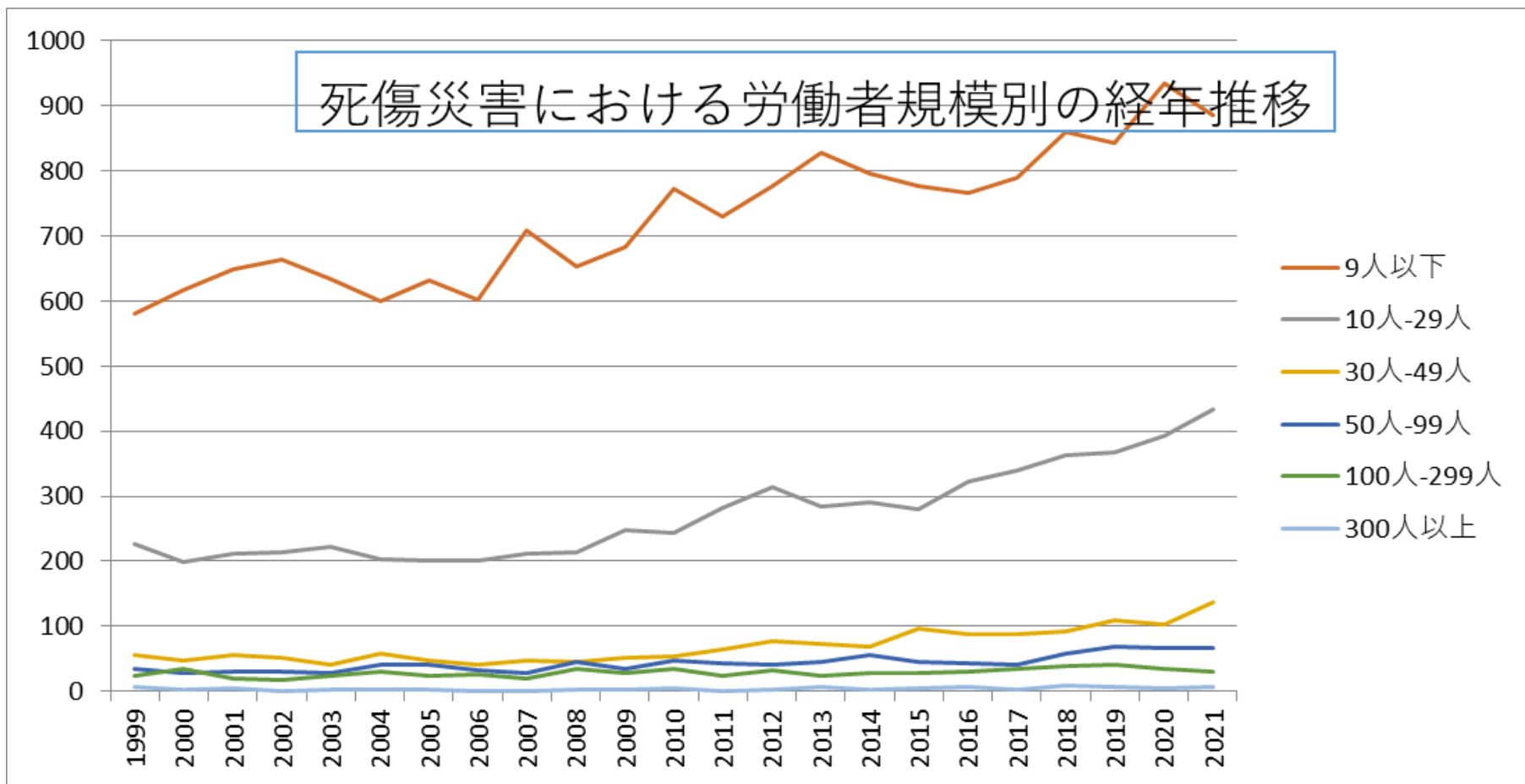


0601農業における死傷災害の年齢別、規模別、月別及び都道府県別の経年推移（1999-2021年）

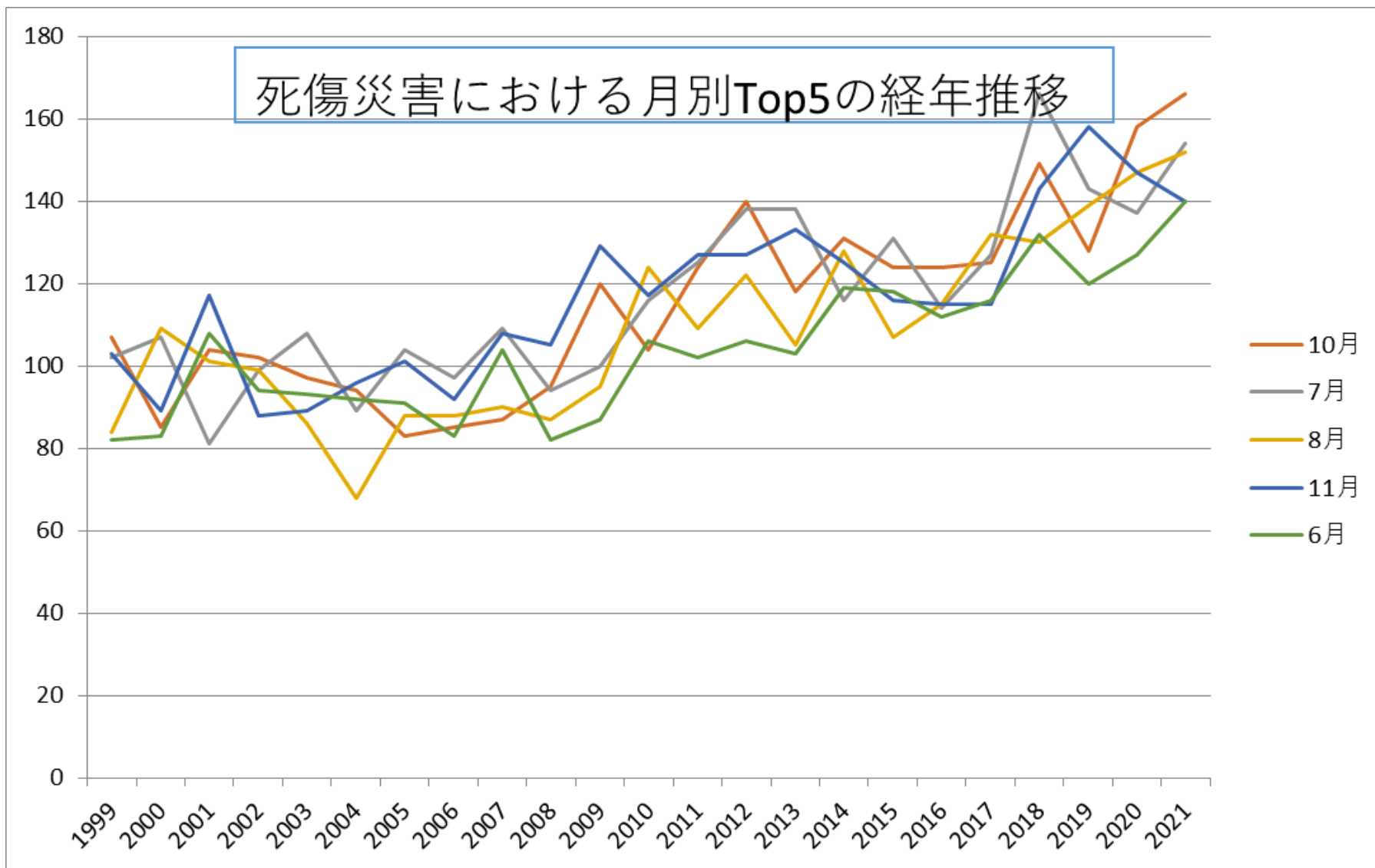
0601農業における死傷災害の年齢別の経年推移（1999-2021年）



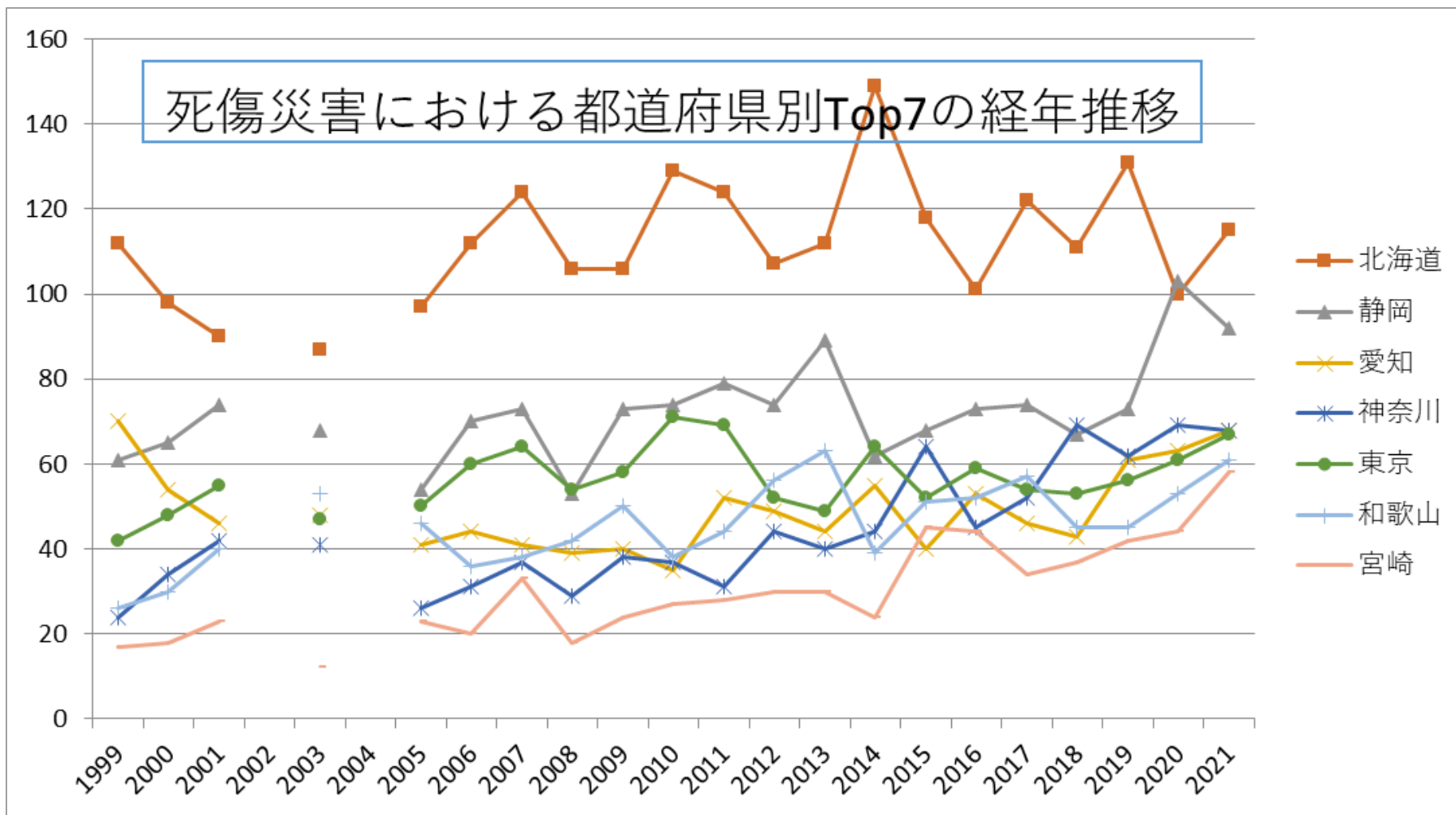
0601農業における死傷災害の労働者規模別の経年推移（1999-2021年）



0601農業における死傷災害の月別Top5の経年推移（1999-2021年）



0601農業における死傷災害の都道府県別Top7の経年推移（1999-2021年）



0601農業における死傷災害の年齢別の経年推移 (1999-2021年)

年齢	1999	2000	2001	2002	2003	2004	2005	2006	2007	2008	2009	2010	2011	2012	2013	2014	2015	2016	2017	2018	2019	2020	2021	total	年齢
60歳以	319	316	292	299	302	332	301	298	378	369	352	374	397	459	470	483	467	499	521	568	566	601	593	9,556	60歳以



計	929	930	970	976	954	934	948	905	1,015	995	1,048	1,155	1,143	1,245	1,261	1,243	1,234	1,260	1,294	1,422	1,438	1,535	1,560	26,394	計
---	-----	-----	-----	-----	-----	-----	-----	-----	-------	-----	-------	-------	-------	-------	-------	-------	-------	-------	-------	-------	-------	-------	-------	--------	---

0601農業における死傷災害の労働者規模別の経年推移（1999-2021年）

労働者規模	1999	2000	2001	2002	2003	2004	2005	2006	2007	2008	2009	2010	2011	2012	2013	2014	2015	2016	2017	2018	2019	2020	2021	total	労働者規模
9人以下	581	618	648	664	634	600	631	602	708	654	683	772	729	777	828	797	778	767	789	860	843	934	886	16,783	9人以下
10人-29人	227	199	211	213	223	203	202	200	212	214	249	244	282	314	284	290	280	323	339	363	368	393	433	6,266	10人-29人
30人-49人	56	47	56	52	42	58	48	42	47	45	51	53	64	78	74	69	97	89	88	93	110	102	137	1,598	30人-49人
50人以上	34	29	31	30	28	40	42	33	29	45	35	47	44	40	46	55	46	44	41	59	69	67	66	1,000	50人以上



11月	103	89	117	88	89	96	101	92	108	105	129	117	127	127	133	125	116	115	115	143	158	147	140	2,680	11月
6月	82	83	108	94	93	92	91	83	104	82	87	106	102	106	103	119	118	112	116	132	120	127	140	2,400	6月
3月	44	55	44	60	57	78	75	57	70	63	66	86	76	73	99	68	71	87	81	71	102	101	135	1,719	3月
5月	48	56	57	70	66	71	65	68	72	80	77	93	72	107	92	101	112	113	108	113	102	136	127	2,006	5月
9月	87	93	93	78	94	112	98	89	94	113	84	126	105	119	129	128	128	122	133	129	149	141	119	2,563	9月
12月	92	95	93	93	99	84	95	77	84	88	103	86	100	115	111	116	101	111	102	109	116	118	119	2,307	12月
4月	57	48	66	75	60	53	53	46	74	72	55	79	69	54	85	71	67	78	82	98	106	114	109	1,671	4月
1月	59	56	54	64	47	51	42	75	66	62	73	62	76	76	82	73	84	83	81	97	95	103	104	1,665	1月
2月	64	54	52	54	58	46	53	48	57	54	59	56	58	68	66	67	75	86	92	85	80	106	95	1,533	2月
合計	929	930	970	976	954	934	948	905	1,015	995	1,048	1,155	1,143	1,245	1,261	1,243	1,234	1,260	1,294	1,422	1,438	1,535	1,560	26,394	合計







長崎	26	15	22		27		21	15	7	24	29	29	25	36	37	22	35	27	39	38	27	42	34	577	長崎
青森	19	15	23		17		15	11	22	21	14	17	19	21	19	22	19	21	28	32	33	33	32	453	青森
三重	38	30	21		25		32	25	30	21	26	22	22	30	34	32	22	30	34	37	35	39	30	615	三重
栃木	8	5	8		4		12	12	8	10	13	9	10	7	6	7	15	8	12	18	18	16	28	234	栃木
大分	12	10	15		14		20	13	20	23	13	10	15	17	25	14	17	22	39	27	29	25	27	407	大分
宮城	6	6	9		9		6	5	14	20	22	22	18	26	26	24	16	14	12	26	19	18	27	345	宮城
新潟	19	22	21		24		17	10	14	16	11	24	29	24	20	17	20	22	23	16	10	21	26	406	新潟
山形	8	10	10		9		10	11	9	15	7	24	11	13	12	19	17	18	11	32	21	26	26	319	山形
京都	13	15	10		21		24	24	22	27	32	40	27	25	37	30	25	21	23	30	31	29	25	531	京都
埼玉	14	14	17		12		11	11	21	12	19	22	23	11	11	14	16	22	18	24	28	31	25	376	埼玉
岩	12	5	5		8		19	7	10	10	5	10	11	19	16	10	4	17	11	12	12	21	25	249	岩



香川	5	6	6		4		7	9	13	4	11	11	14	11	9	15	11	9	13	14	10	18	13	213	香川
富山	9	15	19		12		20	9	8	17	23	13	7	22	24	21	20	15	18	13	16	11	12	324	富山
秋田	3	6	3		5		5	7	6	6	5	6	7	6	10	7	10	9	10	15	16	15	12	169	秋田
沖縄	3	7	5		2		6	4	3	5	4	6	3	4	12	6	12	2	8	16	14	8	11	141	沖縄
滋賀	4	1	3		2		8	6	2	10	6	8	1	10	10	9	8	10	9	7	8	15	8	145	滋賀
山口	14	16	14		13		7	6	8	7	6	4	8	13	7	5	10	8	11	8	8	11	6	190	山口
佐賀	4	6	8		7		4	2	2	3	7	6	7	7	9	6	7	7	7	11	8	10	6	134	佐賀
福井	9	4	2		6		5	7	4	8	5	8	5	6	9	6	10	10	6	11	10	17	3	151	福井
合計	929	930	970		954		948	905	1,015	995	1,048	1,155	1,143	1,245	1,261	1,243	1,234	1,260	1,294	1,422	1,438	1,535	1,560	24,484	合計

出典：<https://anzeninfo.mhlw.go.jp/user/anzen/tok/anst00.htm>（職場のあんぜんサイト）

[https://www.jisha.or.jp/international/topics/202211\\_04.html](https://www.jisha.or.jp/international/topics/202211_04.html)に戻る。