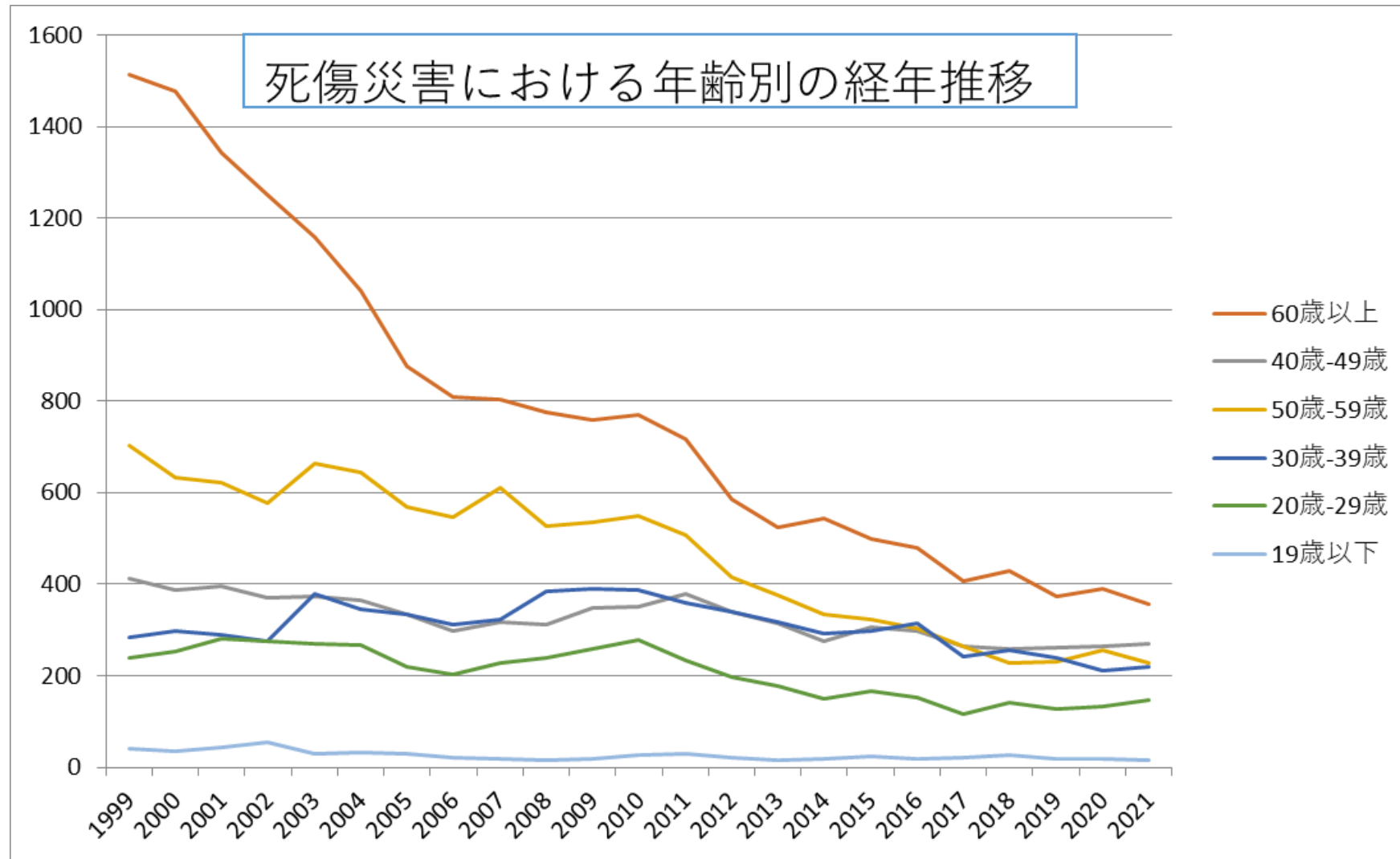
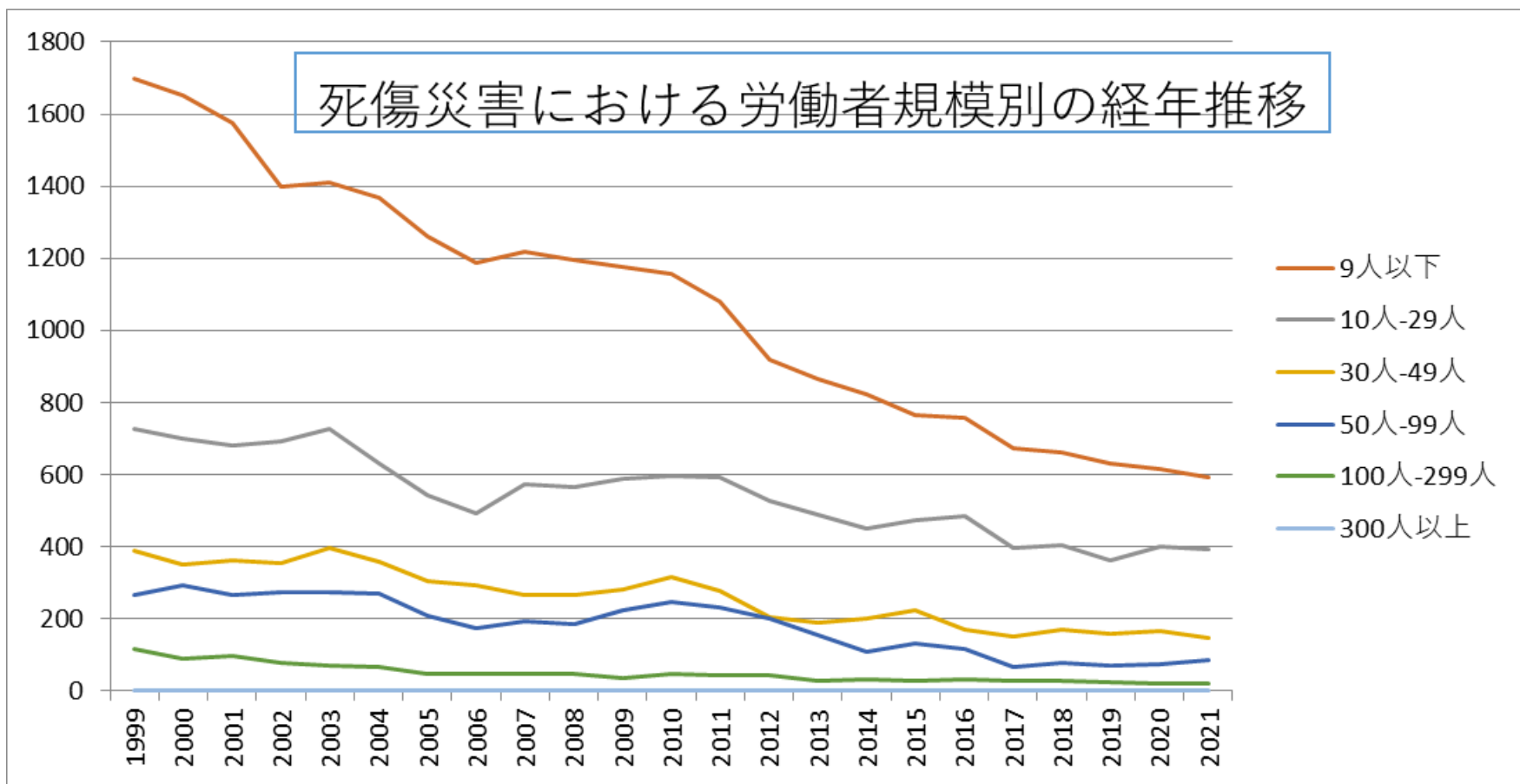


0602林業における死傷災害の年齢別、規模別、月別及び都道府県別の経年推移（1999-2021年）

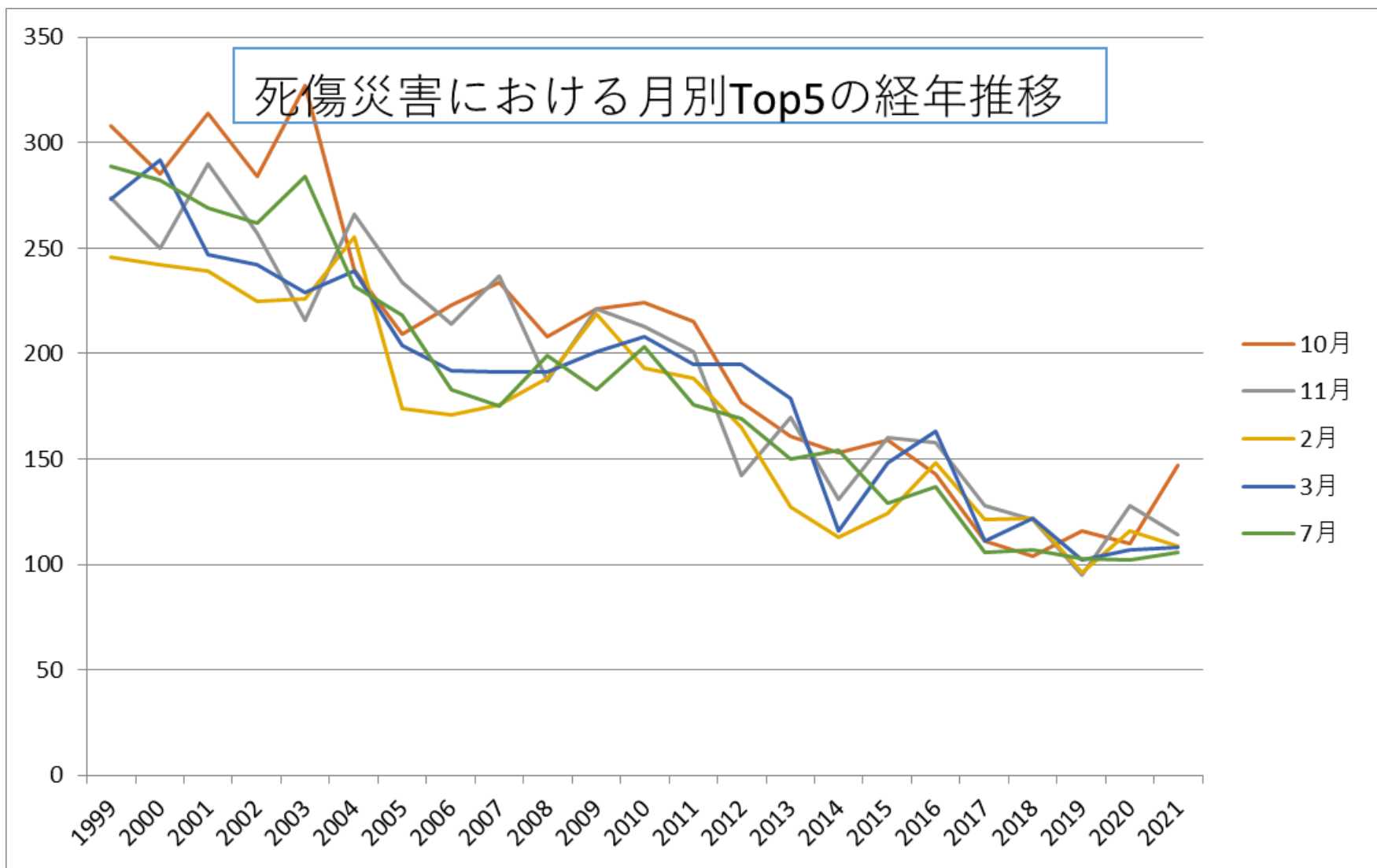
0602林業における死傷災害の年齢別の経年推移（1999-2021年）



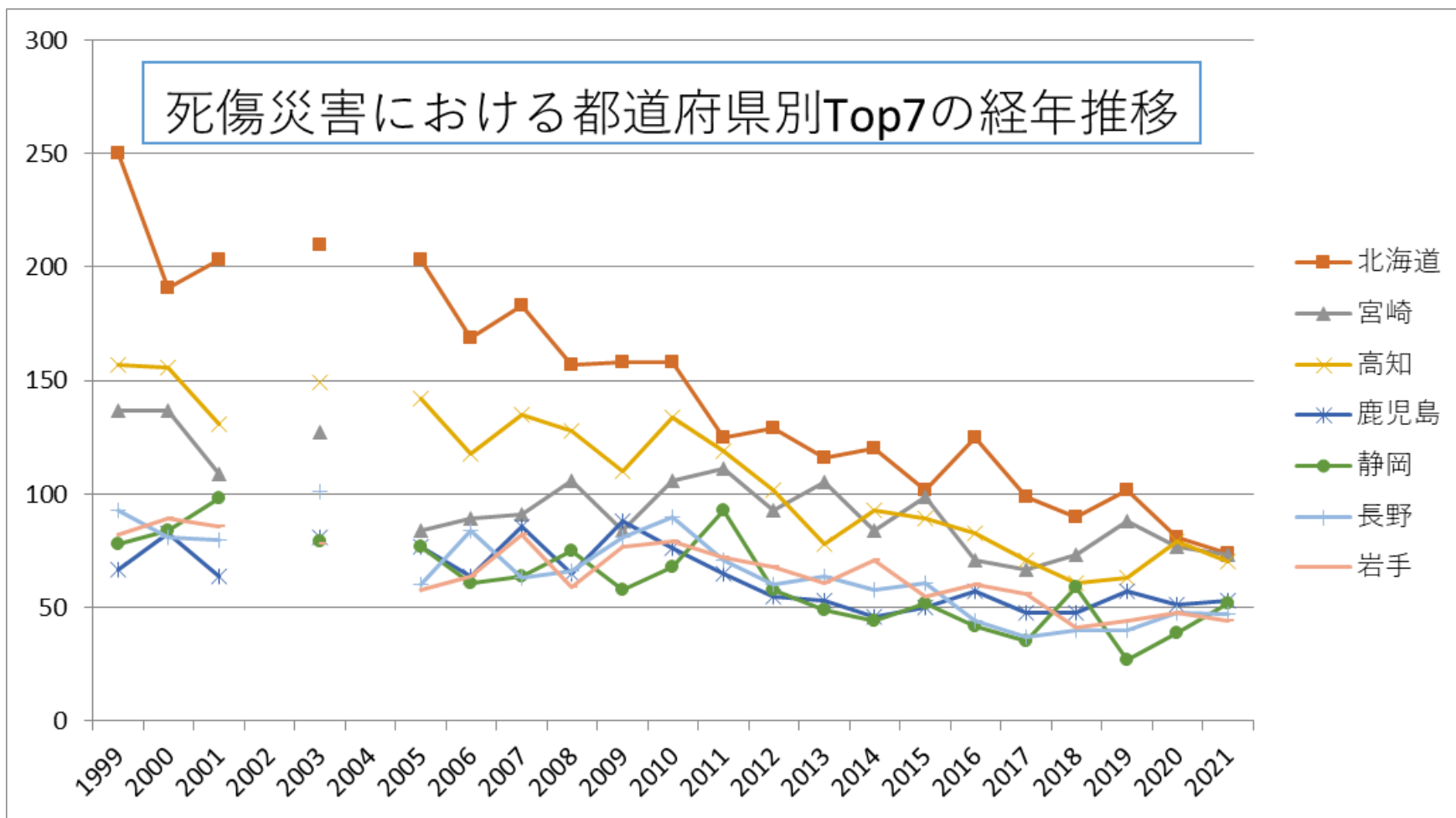
0602林業における死傷災害の労働者規模別の経年推移（1999-2021年）



0602林業における死傷災害の月別Top5の経年推移（1999-2021年）



0602林業における死傷災害の都道府県別Top7の経年推移（1999-2021年）



0602林業における死傷災害の年齢別の経年推移 (1999-2021年)

年齢	1999	2000	2001	2002	2003	2004	2005	2006	2007	2008	2009	2010	2011	2012	2013	2014	2015	2016	2017	2018	2019	2020	2021	total	年齢
60歳以上	1,514	1,478	1,344	1,250	1,157	1,042	876	809	803	776	759	769	718	586	523	544	500	478	408	429	372	390	355	17,880	60歳以上

40 歲- 49 歲	412	387	396	370	373	364	335	299	318	312	347	352	380	339	314	275	306	298	263	258	260	264	271	7,493	40 歲- 49 歲
50 歲- 59 歲	703	633	621	577	664	644	570	545	611	528	535	550	506	414	375	334	322	302	264	229	231	257	229	10,644	50 歲- 59 歲
30 歲- 39 歲	283	299	290	274	380	345	334	312	322	385	389	387	359	339	317	292	299	313	243	257	239	212	219	7,089	30 歲- 39 歲
20 歲- 29 歲	239	252	280	274	271	268	220	204	227	240	259	279	233	197	178	149	167	153	116	142	128	133	147	4,756	20 歲- 29 歲
19 歲 以 下	40	34	43	54	29	33	30	21	19	16	17	26	28	22	16	17	25	17	20	27	18	19	14	585	19 歲 以 下
合 計	3,191	3,083	2,974	2,799	2,874	2,696	2,365	2,190	2,300	2,257	2,306	2,363	2,224	1,897	1,723	1,611	1,619	1,561	1,314	1,342	1,248	1,275	1,235	48,447	合 計

人- 299 人	115	89	95	79	70	68	48	46	48	46	34	48	45	42	26	30	26	31	27	28	24	21	21	1,107	人- 299 人
300 人 以 上		1						1								1	1	1						5	300 人 以 上
合 計	3,191	3,083	2,974	2,799	2,874	2,696	2,365	2,190	2,300	2,257	2,306	2,363	2,224	1,897	1,723	1,611	1,619	1,561	1,314	1,342	1,248	1,275	1,235	48,447	合 計

0602林業における死傷災害の月別の経年推移（1999-2021年）

月	1999	2000	2001	2002	2003	2004	2005	2006	2007	2008	2009	2010	2011	2012	2013	2014	2015	2016	2017	2018	2019	2020	2021	total	月
10 月	308	285	314	284	327	240	209	223	234	208	221	224	215	177	161	153	159	143	111	104	116	110	147	4,673	10 月
11 月	274	250	290	257	216	266	234	214	237	187	221	213	201	142	170	131	160	158	128	121	95	128	114	4,407	11 月
2月	246	242	239	225	226	255	174	171	176	188	219	193	188	165	127	113	124	148	121	122	96	116	109	3,983	2 月
3月	273	292	247	242	229	239	204	192	191	191	201	208	195	195	179	116	148	163	111	122	102	107	108	4,255	3 月
7月	289	282	269	262	284	232	218	183	175	199	183	203	176	169	150	154	129	137	106	107	103	102	106	4,218	7 月

6月	256	243	267	258	191	208	190	181	180	182	191	209	188	140	135	141	119	129	102	106	107	101	101	3,925	6月
12月	253	248	219	228	232	257	142	184	201	178	165	176	171	137	128	133	127	111	120	110	89	99	96	3,804	12月
5月	277	255	237	192	220	196	178	149	154	166	175	186	164	142	138	110	145	119	96	101	105	101	94	3,700	5月
8月	261	288	260	224	257	213	217	171	195	164	195	204	198	158	135	107	126	124	104	103	82	102	92	3,980	8月
9月	254	251	238	237	305	245	217	210	185	228	212	212	182	159	142	149	130	114	118	122	125	110	90	4,235	9月
1月	232	219	174	190	197	179	190	155	199	179	152	154	187	173	123	156	126	100	108	113	118	91	90	3,605	1月
4月	268	228	220	200	190	166	192	157	173	187	171	181	159	140	135	148	126	115	89	111	110	108	88	3,662	4月
合計	3,191	3,083	2,974	2,799	2,874	2,696	2,365	2,190	2,300	2,257	2,306	2,363	2,224	1,897	1,723	1,611	1,619	1,561	1,314	1,342	1,248	1,275	1,235	48,447	合計

0602林業における死傷災害の都道府県別の経年推移（1999-2021年）

県	1999	2000	2001	2002	2003	2004	2005	2006	2007	2008	2009	2010	2011	2012	2013	2014	2015	2016	2017	2018	2019	2020	2021	total	県
北海道	250	191	203		210		203	169	183	157	158	158	125	129	116	120	102	125	99	90	102	81	74	3,045	北海道

宮崎	137	137	109		127		84	89	91	106	84	106	111	93	105	84	99	71	67	73	88	77	73	2,011	宮崎
高知	157	156	131		149		142	118	135	128	110	134	119	102	78	93	89	83	71	61	63	79	70	2,268	高知
鹿児島	67	83	64		81		77	64	86	65	88	76	65	55	53	46	50	57	48	48	57	51	53	1,334	鹿児島
静岡	78	84	98		79		77	61	64	75	58	68	93	58	49	44	52	42	35	59	27	39	52	1,292	静岡
長野	93	81	80		101		60	84	63	66	81	90	71	60	64	58	61	44	37	40	40	48	47	1,369	長野
岩手	82	89	86		78		58	64	82	59	77	79	72	68	61	71	55	60	56	41	44	48	44	1,374	岩手
岐阜	124	121	135		125		110	108	107	121	93	97	75	56	64	64	61	60	55	68	51	44	43	1,782	岐阜
大分	67	80	65		64		55	66	58	59	70	49	59	46	61	46	40	54	53	53	35	29	43	1,152	大分
広島	138	111	115		104		75	63	80	59	70	67	75	52	55	43	66	59	41	37	30	34	40	1,414	広島
和歌山	114	111	102		138		115	80	96	91	101	89	75	62	62	53	51	56	50	48	55	33	39	1,621	和歌山

岡山	109	100	106		90		100	82	82	77	64	63	79	62	48	33	55	47	31	34	34	34	38	1,368	岡山
秋田	71	61	64		58		39	44	43	44	42	65	53	42	38	38	46	40	34	39	41	39	37	978	秋田
三重	170	137	154		108		103	84	73	82	102	106	74	70	47	44	36	54	36	35	26	41	35	1,617	三重
兵庫	69	77	82		71		64	56	70	67	83	57	51	49	46	35	46	35	43	27	33	37	35	1,133	兵庫
島根	87	100	79		68		58	59	56	55	72	66	79	56	50	64	53	46	39	23	37	34	34	1,215	島根
福島	49	63	49		62		37	36	44	51	37	52	41	29	34	32	24	45	25	38	29	28	34	839	福島
宮城	40	42	38		31		39	42	45	40	43	30	33	40	35	33	28	37	29	32	26	31	33	747	宮城
熊本	97	95	73		72		59	51	64	71	57	53	64	63	49	43	58	41	34	42	46	33	32	1,197	熊本
福岡	56	65	80		59		64	48	54	45	44	54	47	49	42	32	31	33	28	19	24	31	31	936	福岡
愛媛	72	80	92		98		77	50	61	56	58	65	70	54	51	48	29	36	35	30	40	31	24	1,157	愛媛
群馬	56	45	50		61		31	38	43	37	35	57	38	33	24	22	37	30	27	22	18	26	24	754	群馬

香川	27	24	23		30		19	16	22	12	11	14	29	12	6	15	19	13	7	13	11	9	4	336	香川
埼玉	14	24	22		18		13	8	10	15	14	14	16	9	6	14	6	4	11	7	5	7	3	240	埼玉
大阪	21	8	17		33		10	8	12	12	14	7	13	3	8	6	5	6	4	3	4	2	3	199	大阪
沖縄	7	2	6		4		7	2	6	4	4	8			1	4	3	2		1		2		63	沖縄
合計	3,191	3,083	2,974		2,874		2,365	2,190	2,300	2,257	2,306	2,363	2,224	1,897	1,723	1,611	1,619	1,561	1,314	1,342	1,248	1,275	1,235	42,952	合計

出典：<https://anzeninfo.mhlw.go.jp/user/anzen/tok/anst00.htm>（職場のあんぜんサイト）

https://www.jisha.or.jp/international/topics/202211_04.htmlに戻る。