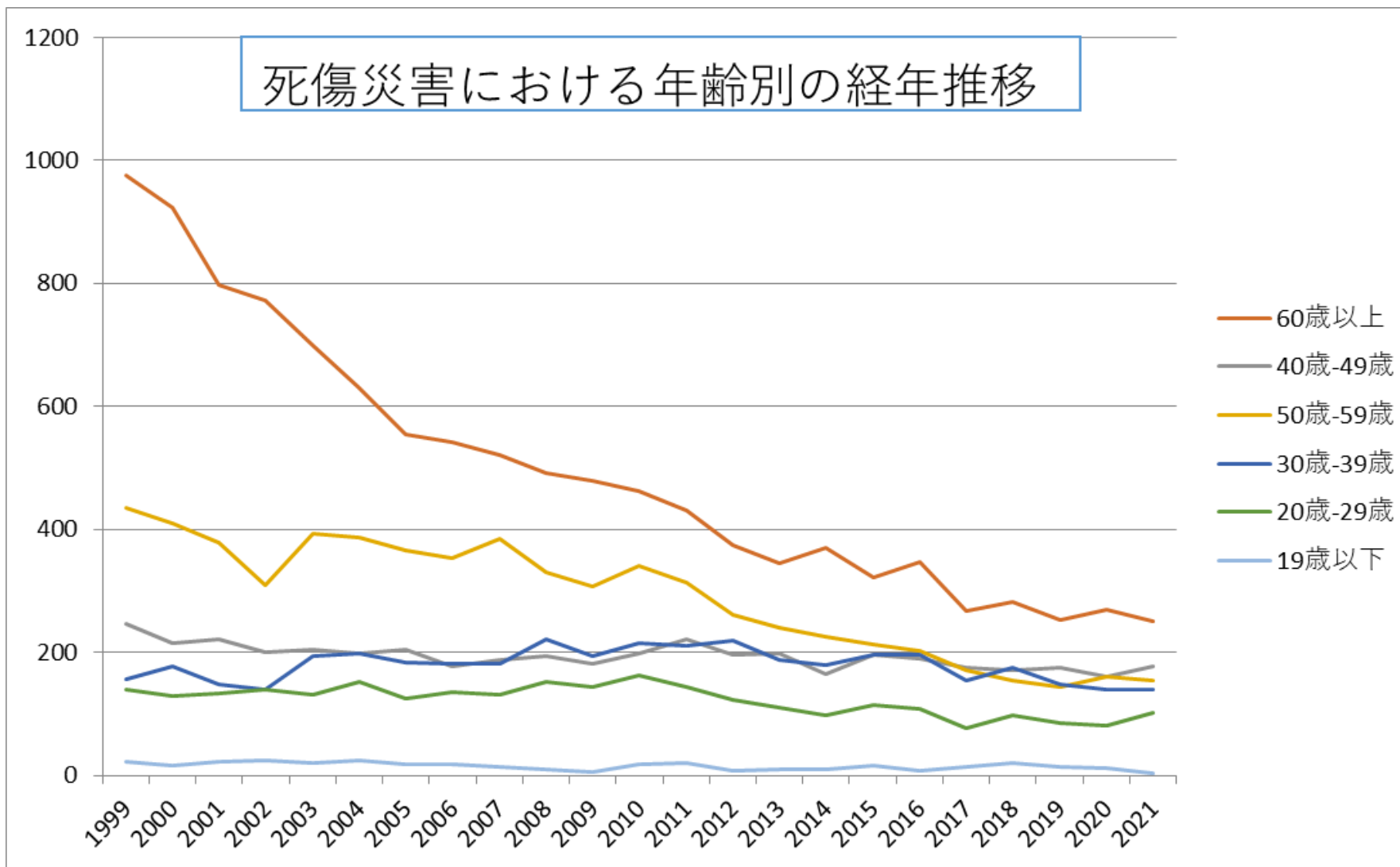
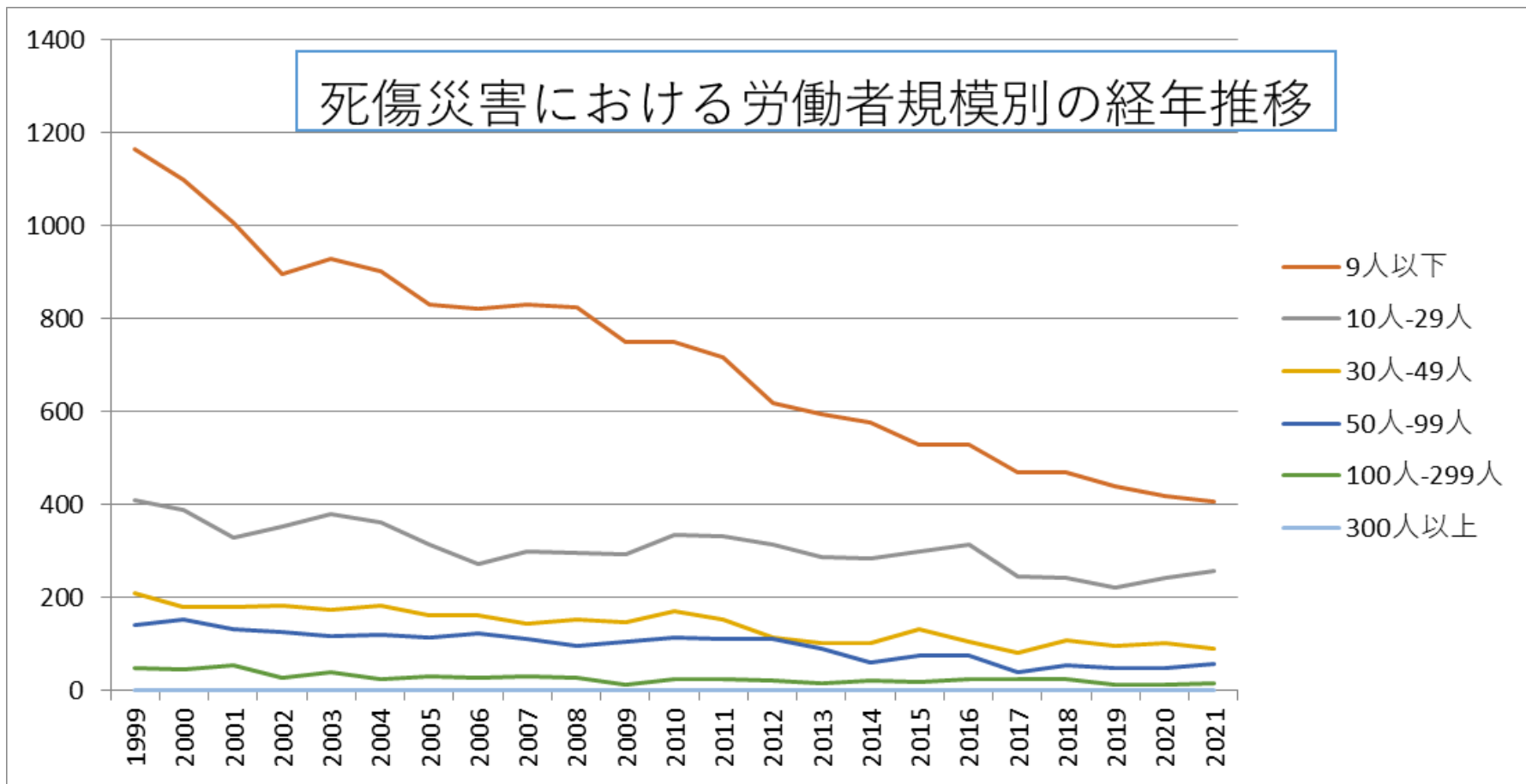


060201木材伐出業における死傷災害の年齢別、規模別、月別及び都道府県別の経年推移（1999-2021年）

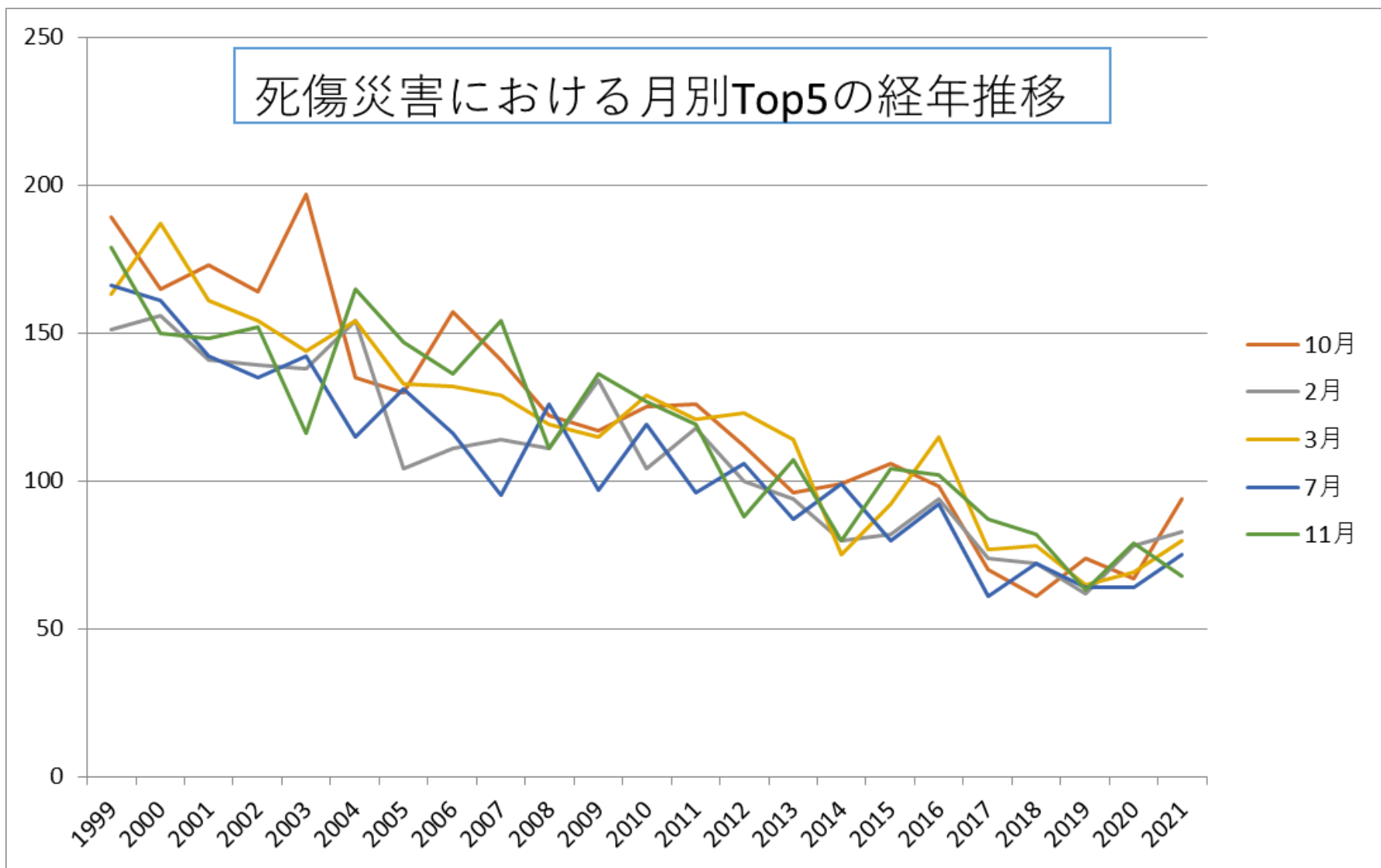
060201木材伐出業における死傷災害の年齢別の経年推移（1999-2021年）



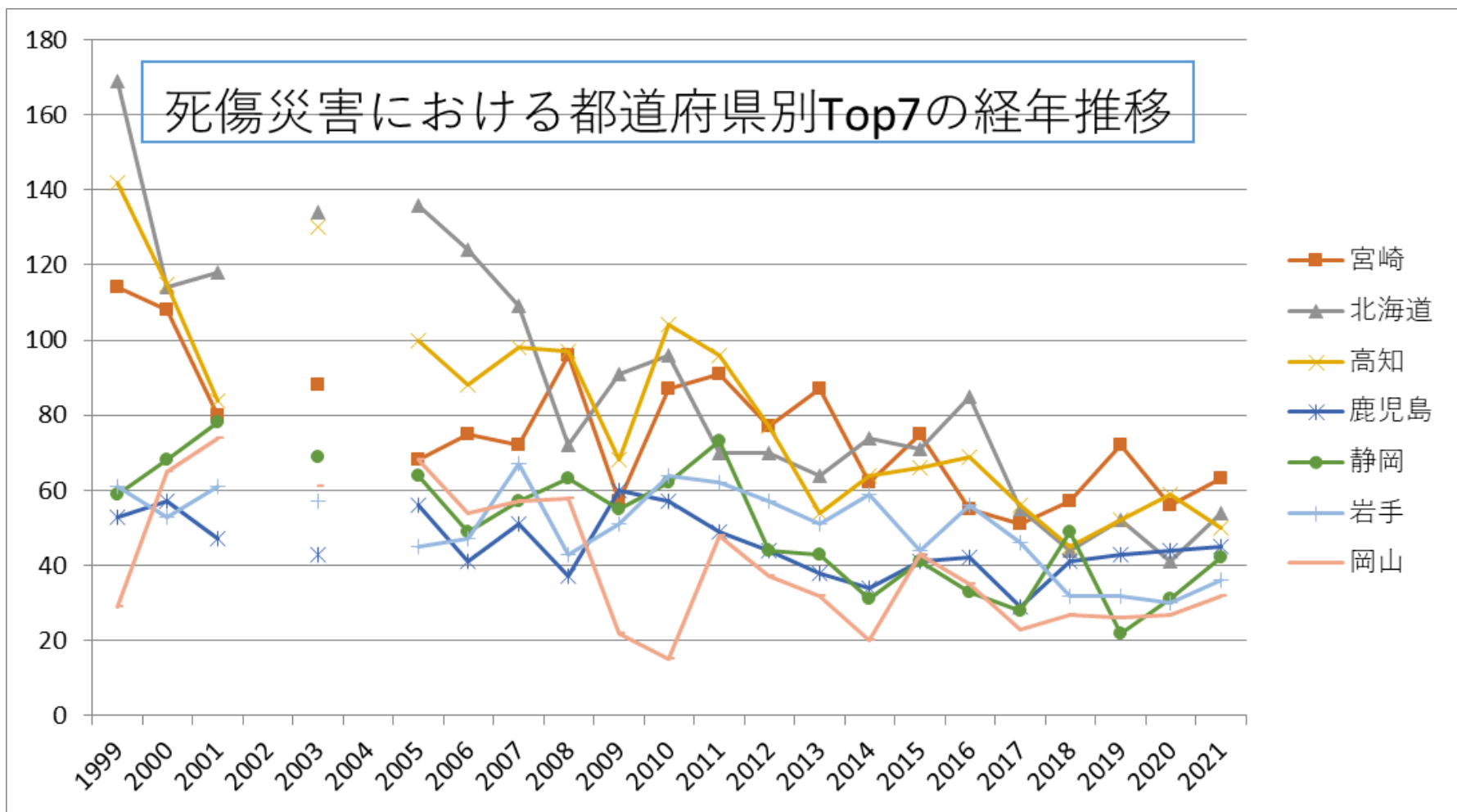
060201木材伐出業における死傷災害の労働者規模別の経年推移（1999-2021年）



060201木材伐出業における死傷災害の月別Top5の経年推移（1999-2021年）



060201木材伐出業における死傷災害の都道府県別Top7の経年推移（1999-2021年）



060201木材伐出業における死傷災害の年齢別の経年推移 (1999-2021年)

年齢	1999	2000	2001	2002	2003	2004	2005	2006	2007	2008	2009	2010	2011	2012	2013	2014	2015	2016	2017	2018	2019	2020	2021	total	年齢
60歳以	976	924	797	773	700	630	554	541	520	491	478	462	431	375	344	370	322	347	268	281	253	270	250	11,357	60歳以

上																									上
40 歲- 49 歲	246	214	222	201	204	199	204	177	187	194	182	198	222	196	198	164	195	189	175	171	175	161	177	4,451	40 歲- 49 歲
50 歲- 59 歲	434	409	379	310	392	386	365	353	384	330	307	340	314	260	240	225	212	202	170	155	143	160	155	6,625	50 歲- 59 歲
30 歲- 39 歲	157	178	148	140	194	199	184	181	181	222	194	215	210	218	187	180	195	197	155	174	147	140	140	4,136	30 歲- 39 歲
20 歲- 29 歲	139	129	133	140	132	151	124	136	130	152	143	163	144	122	109	97	115	107	76	97	85	81	101	2,806	20 歲- 29 歲
19 歲 以 下	22	15	21	25	19	25	18	17	14	9	5	17	19	8	10	10	15	7	13	20	13	12	4	338	19 歲 以 下
合	1,974	1,869	1,700	1,589	1,641	1,590	1,449	1,405	1,416	1,398	1,309	1,395	1,340	1,179	1,088	1,046	1,054	1,049	857	898	816	824	827	29,713	合

人																									人
100 人- 299 人	48	46	54	28	39	24	30	27	32	27	13	25	24	23	15	21	20	25	24	25	14	14	15	613	100 人- 299 人
300 人 以 上								1								1		1						3	300 人 以 上
合 計	1,974	1,869	1,700	1,589	1,641	1,590	1,449	1,405	1,416	1,398	1,309	1,395	1,340	1,179	1,088	1,046	1,054	1,049	857	898	816	824	827	29,713	合 計

060201木材伐出業における死傷災害の月別の経年推移（1999-2021年）

月	1999	2000	2001	2002	2003	2004	2005	2006	2007	2008	2009	2010	2011	2012	2013	2014	2015	2016	2017	2018	2019	2020	2021	total	月
10 月	189	165	173	164	197	135	130	157	141	122	117	125	126	112	96	99	106	98	70	61	74	67	94	2,818	10 月
2月	151	156	141	139	138	154	104	111	114	111	134	104	118	100	94	80	82	94	74	72	62	78	83	2,494	2 月
3月	163	187	161	154	144	154	133	132	129	119	115	129	121	123	114	75	92	115	77	78	65	69	80	2,729	3 月
7月	166	161	142	135	142	115	131	116	95	126	97	119	96	106	87	99	80	92	61	72	64	64	75	2,441	7 月

宮崎	114	108	80		88		68	75	72	96	57	87	91	77	87	62	75	55	51	57	72	56	63	1,591	宮崎
北海道	169	114	118		134		136	124	109	72	91	96	70	70	64	74	71	85	55	44	52	41	54	1,843	北海道
高知	142	115	84		130		100	88	98	97	68	104	96	77	54	64	66	69	56	45	52	59	50	1,714	高知
鹿児島	53	57	47		43		56	41	51	37	60	57	49	44	38	34	41	42	29	41	43	44	45	952	鹿児島
静岡	59	68	78		69		64	49	57	63	55	62	73	44	43	31	41	33	28	49	22	31	42	1,061	静岡
岩手	61	53	61		57		45	47	67	43	51	64	62	57	51	59	44	56	46	32	32	30	36	1,054	岩手
岡山	29	65	74		61		68	54	57	58	22	15	48	37	32	20	43	35	23	27	26	27	32	853	岡山
秋田	42	41	47		41		28	38	29	35	35	49	46	31	31	26	38	36	29	38	38	36	31	765	秋田
大分	46	52	42		35		50	52	53	47	59	37	47	37	47	45	33	47	50	45	27	26	30	907	大分
宮城	32	22	28		20		27	31	34	28	28	23	28	33	22	25	18	25	18	26	19	24	29	540	宮城

長野	48	50	30		49		33	44	24	38	40	43	29	22	34	27	30	18	20	20	15	28	28	670	長野
岐阜	92	93	85		64		64	85	71	76	31	49	48	25	46	48	36	38	36	52	33	29	26	1,127	岐阜
熊本	67	69	49		63		50	42	54	59	49	42	49	60	40	39	48	36	28	36	39	31	24	974	熊本
福島	36	34	35		38		23	28	28	40	27	45	33	20	24	22	15	29	21	26	19	17	23	583	福島
三重	87	68	90		58		60	54	47	57	54	77	46	46	32	28	24	39	26	25	21	23	22	984	三重
群馬	37	28	26		33		19	24	28	25	17	42	24	20	17	18	23	22	21	16	15	17	20	492	群馬
広島	82	69	52		40		49	31	34	26	30	16	34	14	22	16	29	10	13	14	10	13	19	623	広島
福岡	39	27	36		20		29	29	22	21	18	22	24	28	29	22	22	19	21	12	16	20	19	495	福岡
奈良	120	84	70		62		41	51	46	32	53	52	52	49	37	37	31	30	25	25	28	31	18	974	奈良
島根	23	38	30		25		24	26	26	18	28	17	23	28	25	25	22	26	17	13	17	15	18	484	島根
栃木	23	22	21		26		23	24	19	25	22	10	14	13	9	20	21	19	10	15	4	12	16	368	栃木

																									木
和歌山	94	101	77		70		62	47	48	59	75	72	59	45	40	42	39	43	41	44	36	24	15	1,133	和歌山
京都	41	36	46		47		38	44	38	33	23	29	34	43	21	21	24	24	15	19	20	15	13	624	京都
徳島	45	64	40		29		28	27	26	23	39	38	31	32	23	17	23	26	15	25	7	15	13	586	徳島
青森	41	32	21		15		16	10	14	13	18	14	20	19	21	20	14	15	14	13	24	14	13	381	青森
兵庫	34	28	47		43		35	42	36	26	40	22	22	14	16	18	21	19	18	16	15	15	12	539	兵庫
鳥取	27	18	14		19		18	12	6	15	16	10	21	17	15	12	20	13	8	17	9	10	11	308	鳥取
山梨	9	13	7		11		9	12	13	12	12	4	9	16	11	7	10	11	7	8	9	8	10	208	山梨
山口	18	35	22		19		13	24	18	12	23	29	15	29	12	20	10	12	8	6	8	11	9	353	山口
山形	27	22	18		22		17	12	14	19	13	17	11	14	13	17	17	15	5	6	10	5	9	303	山形
石川	9	16	15		12		4	6	5	5		4	2	6	1	3	1	5	8	5	5	6	9	127	石川

愛媛	52	58	69		83		67	35	49	48	48	13	10	22	24	31	26	18	16	16	20	12	8	725	愛媛
福井	16	22	13		9		14	12	26	25	15	26	14	15	18	15	8	16	9	8	8	13	8	310	福井
新潟	43	32	20		17		12	16	14	20	18	12	16	8	11	3	9	8	6	6	5	4	7	287	新潟
佐賀	15	8	10		16		8	11	15	19	22	22	15	11	17	17	16	12	9	10	11	10	6	280	佐賀
愛知	33	25	16		12		13	13	11	11	11	16	17	8	11	13	11	8	14	8	5	14	6	276	愛知
茨城	10	8	8		6		5	4	5	9	4	13	6	10	7	11	2	5	7	6	3	10	6	145	茨城
千葉	9	9	7		8		2	5	7	6	3	7	3	10	7	1	5	9	3	4	1	4	6	116	千葉
富山	5	2	8		6		5	7	5	7	9	7	11	5	6	3	1	8	6	5	3	4	5	118	富山
神奈川	8	8	7		2		4	5	4	5		4	6	1	6		4	4	3	5	6	6	4	92	神奈川
東京	3	6	6		2		2	6	7	1	1	2	1	2	6	4	2	1	4	2		3	4	65	東京

埼玉	7	9	6		11		5	2	7	9	9	3	10	5	3	9	4	2	4	6	4	7	3	125	埼玉
長崎	3	13	15		4		6	4	9	8	5	13	9	12	9	7	7	1	7		4	2	2	140	長崎
滋賀	4	18	10		18		4	7	5	9	7	5	7	2	1	4	3	1	4	3	2	1	2	117	滋賀
香川	9	7	10		2		2	1		3		2	2			3	2			2			1	46	香川
大阪	11	2	3		2		3	4	3	8	3	2	3	1	5	4	3	4	3		1			65	大阪
沖縄			2						5							2	1					1		11	沖縄
合計	1,974	1,869	1,700		1,641		1,449	1,405	1,416	1,398	1,309	1,395	1,340	1,179	1,088	1,046	1,054	1,049	857	898	816	824	827	26,534	合計

出典：<https://anzeninfo.mhlw.go.jp/user/anzen/tok/anst00.htm>（職場のあんぜんサイト）

https://www.jisha.or.jp/international/topics/202211_04.htmlに戻る。