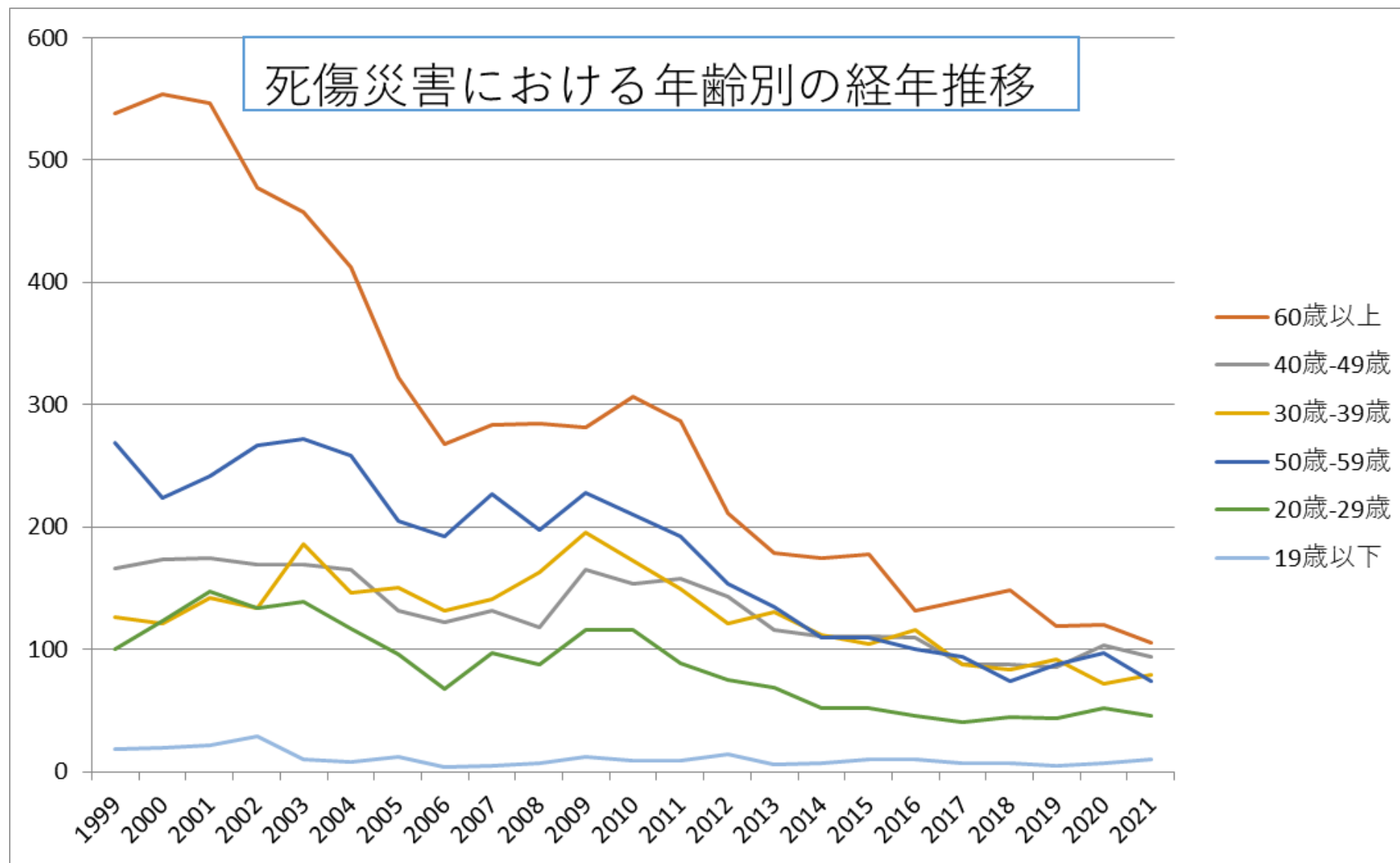
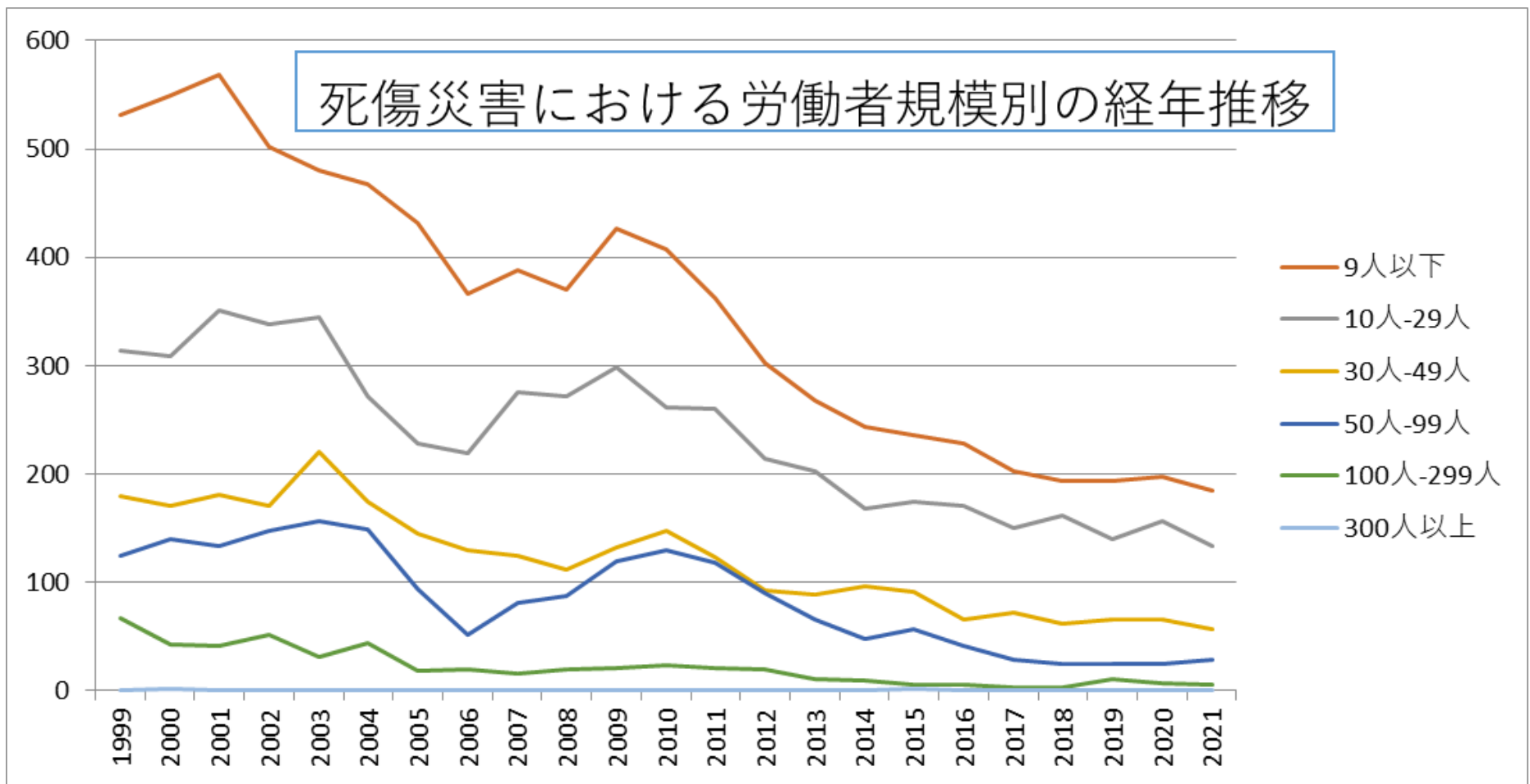


060209その他の林業における死傷災害の年齢別、規模別、月別及び都道府県別の経年推移（1999-2021年）

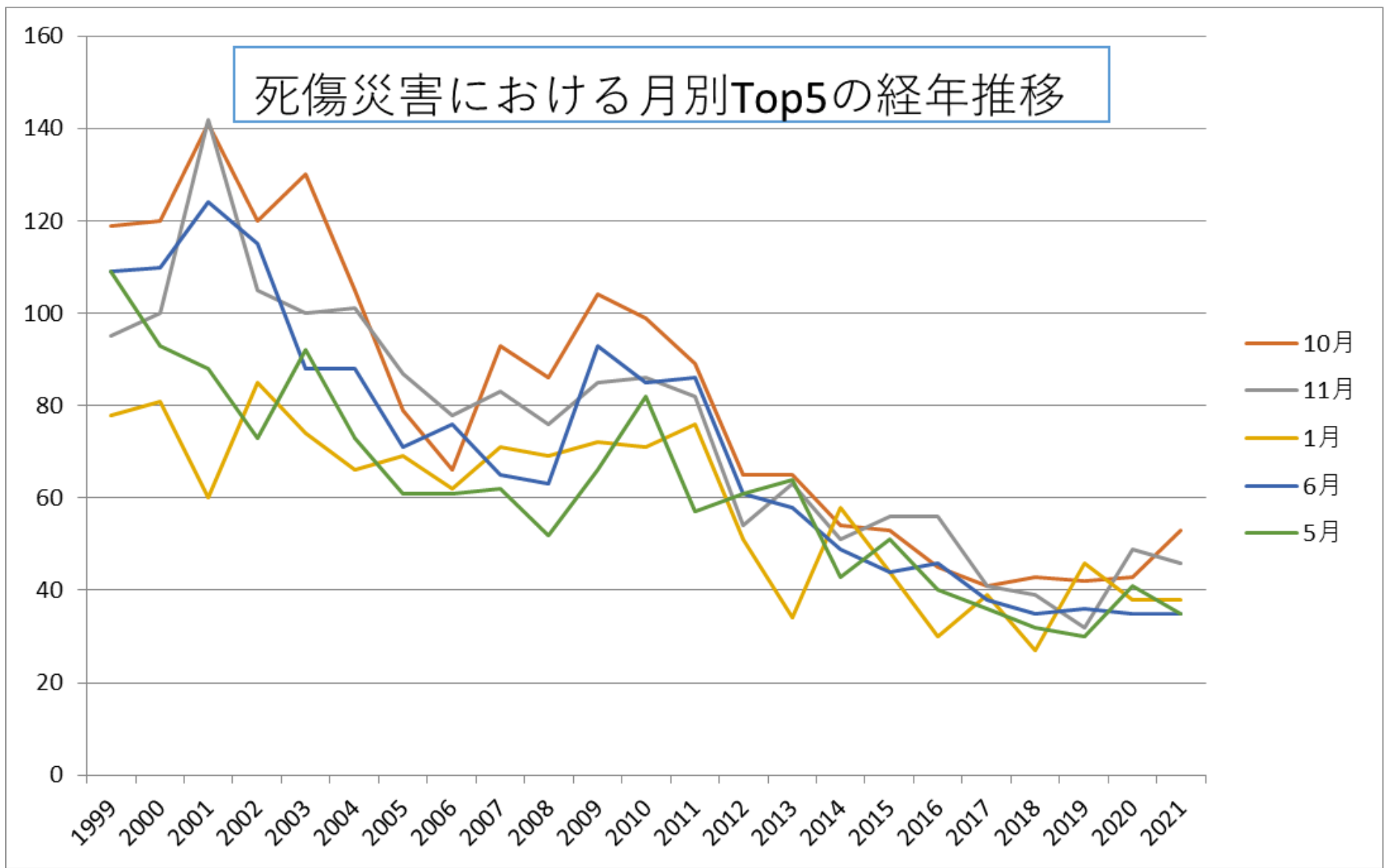
060209その他の林業における死傷災害の年齢別の経年推移（1999-2021年）



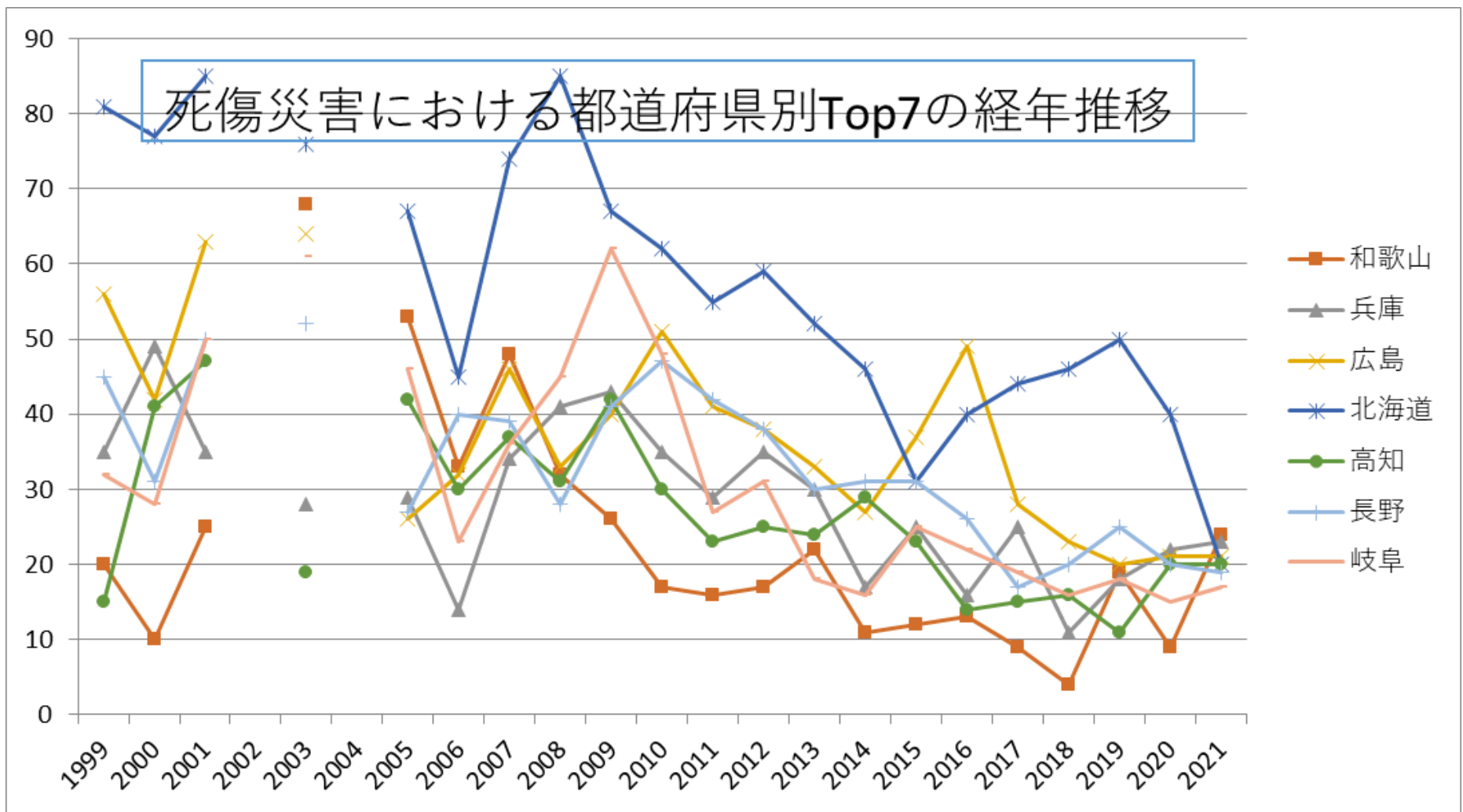
060209その他の林業における死傷災害の労働者規模別の経年推移（1999-2021年）



060209その他の林業における死傷災害の月別Top5の経年推移（1999-2021年）



060209その他の林業における死傷災害の都道府県別Top7の経年推移（1999-2021年）



060209その他の林業における死傷災害の年齢別の経年推移 (1999-2021年)

年齢	1999	2000	2001	2002	2003	2004	2005	2006	2007	2008	2009	2010	2011	2012	2013	2014	2015	2016	2017	2018	2019	2020	2021	total	年齢
60歳	538	554	547	477	457	412	322	268	283	285	281	307	287	211	179	174	178	131	140	148	119	120	105	6,523	60歳

以上																									以上
40歲-49歲	166	173	174	169	169	165	131	122	131	118	165	154	158	143	116	111	111	109	88	87	85	103	94	3,042	40歲-49歲
30歲-39歲	126	121	142	134	186	146	150	131	141	163	195	172	149	121	130	112	104	116	88	83	92	72	79	2,953	30歲-39歲
50歲-59歲	269	224	242	267	272	258	205	192	227	198	228	210	192	154	135	109	110	100	94	74	88	97	74	4,019	50歲-59歲
20歲-29歲	100	123	147	134	139	117	96	68	97	88	116	116	89	75	69	52	52	46	40	45	43	52	46	1,950	20歲-29歲
19歲以下	18	19	22	29	10	8	12	4	5	7	12	9	9	14	6	7	10	10	7	7	5	7	10	247	19歲以下

下																									下
合計	1,217	1,214	1,274	1,210	1,233	1,106	916	785	884	859	997	968	884	718	635	565	565	512	457	444	432	451	408	18,734	合計

060209その他の林業における死傷災害の労働者規模別の経年推移（1999-2021年）

労働者規模	1999	2000	2001	2002	2003	2004	2005	2006	2007	2008	2009	2010	2011	2012	2013	2014	2015	2016	2017	2018	2019	2020	2021	total	労働者規模
9人以下	532	550	568	502	480	467	431	366	388	370	427	407	362	302	268	244	236	228	203	194	193	198	184	8,100	9人以下
10人-29人	314	309	351	338	345	271	228	219	275	271	298	261	260	214	202	168	174	171	150	161	140	157	133	5,410	10人-29人
30人-49人	180	171	181	171	220	175	145	130	124	112	132	147	123	93	89	96	91	66	72	62	65	65	57	2,767	30人-49人

50 人- 99 人	124	140	133	148	157	149	94	51	81	87	119	130	118	90	65	48	57	41	29	24	24	24	28	1,961	50 人- 99 人
100 人- 299 人	67	43	41	51	31	44	18	19	16	19	21	23	21	19	11	9	6	6	3	3	10	7	6	494	100 人- 299 人
300 人 以 上		1															1							2	300 人 以 上
合 計	1,217	1,214	1,274	1,210	1,233	1,106	916	785	884	859	997	968	884	718	635	565	565	512	457	444	432	451	408	18,734	合 計

060209その他の林業における死傷災害の月別の経年推移（1999-2021年）

月	1999	2000	2001	2002	2003	2004	2005	2006	2007	2008	2009	2010	2011	2012	2013	2014	2015	2016	2017	2018	2019	2020	2021	total	月
10 月	119	120	141	120	130	105	79	66	93	86	104	99	89	65	65	54	53	45	41	43	42	43	53	1,855	10 月
11 月	95	100	142	105	100	101	87	78	83	76	85	86	82	54	63	51	56	56	41	39	32	49	46	1,707	11 月

計	1,217	1,214	1,274	1,210	1,233	1,106	916	785	884	859	997	968	884	718	635	565	565	512	457	444	432	451	408	18,734	計
---	-------	-------	-------	-------	-------	-------	-----	-----	-----	-----	-----	-----	-----	-----	-----	-----	-----	-----	-----	-----	-----	-----	-----	--------	---

060209その他の林業における死傷災害の都道府県別の経年推移（1999-2021年）

県	1999	2000	2001	2002	2003	2004	2005	2006	2007	2008	2009	2010	2011	2012	2013	2014	2015	2016	2017	2018	2019	2020	2021	total	県
和歌山	20	10	25		68		53	33	48	32	26	17	16	17	22	11	12	13	9	4	19	9	24	488	和歌山
兵庫	35	49	35		28		29	14	34	41	43	35	29	35	30	17	25	16	25	11	18	22	23	594	兵庫
広島	56	42	63		64		26	32	46	33	40	51	41	38	33	27	37	49	28	23	20	21	21	791	広島
北海道	81	77	85		76		67	45	74	85	67	62	55	59	52	46	31	40	44	46	50	40	20	1,202	北海道
高知	15	41	47		19		42	30	37	31	42	30	23	25	24	29	23	14	15	16	11	20	20	554	高知
長野	45	31	50		52		27	40	39	28	41	47	42	38	30	31	31	26	17	20	25	20	19	699	長野
岐阜	32	28	50		61		46	23	36	45	62	48	27	31	18	16	25	22	19	16	18	15	17	655	岐阜

島根	64	62	49		43		34	33	30	37	44	49	56	28	25	39	31	20	22	10	20	19	16	731	島根
愛媛	20	22	23		15		10	15	12	8	10	52	60	32	27	17	3	18	19	14	20	19	16	432	愛媛
三重	83	69	64		50		43	30	26	25	48	29	28	24	15	16	12	15	10	10	5	18	13	633	三重
大分	21	28	23		29		5	14	5	12	11	12	12	9	14	1	7	7	3	8	8	3	13	245	大分
福岡	17	38	44		39		35	19	32	24	26	32	23	21	13	10	9	14	7	7	8	11	12	441	福岡
山口	45	46	48		59		59	29	34	41	50	31	51	30	20	19	23	20	16	21	18	10	11	681	山口
福島	13	29	14		24		14	8	16	11	10	7	8	9	10	10	9	16	4	12	10	11	11	256	福島
神奈川	16	12	10		9		7	10	7	18	18	17	12	11	12	7	8	12	8	12	7	13	11	237	神奈川
宮崎	23	29	29		39		16	14	19	10	27	19	20	16	18	22	24	16	16	16	16	21	10	420	宮崎
石川	31	33	31		24		29	15	21	27	29	25	14	20	21	12	21	6	7	14	8	8	10	406	石川

静岡	19	16	20		10		13	12	7	12	3	6	20	14	6	13	11	9	7	10	5	8	10	231	静岡
鹿児島	14	26	17		38		21	23	35	28	28	19	16	11	15	12	9	15	19	7	14	7	8	382	鹿児島
岩手	21	36	25		21		13	17	15	16	26	15	10	11	10	12	11	4	10	9	12	18	8	320	岩手
青森	32	10	14		6		5	9	16	13	17	18	11	7	8	4	7	10	9	8	6	6	8	224	青森
熊本	30	26	24		9		9	9	10	12	8	11	15	3	9	4	10	5	6	6	7	2	8	223	熊本
京都	23	22	46		22		19	19	27	22	28	19	19	17	19	17	13	12	11	11	6	8	7	387	京都
新潟	20	17	12		21		13	14	9	8	9	5	10	7	9	12	7	6	8	13	9	9	7	225	新潟
岡山	80	35	32		29		32	28	25	19	42	48	31	25	16	13	12	12	8	7	8	7	6	515	岡山
滋賀	27	25	22		16		15	17	7	14	29	36	21	19	16	10	7	3	7	12	3	2	6	314	滋賀
愛知	18	9	24		23		13	12	16	17	16	20	19	9	15	14	7	4	6	5	5	5	6	263	愛知

																								知	
徳島	17	22	29		24		10	20	16	14	7	13	14	13	7	9	8	6	8	6	1	3	6	253	徳島
福井	25	23	36		26		14	13	2	6	5	4	17		4	6	7	3	9	3	3	3	6	215	福井
秋田	29	20	17		17		11	6	14	9	7	16	7	11	7	12	8	4	5	1	3	3	6	213	秋田
鳥取	21	40	31		22		12	12	13	15	15	23	11	17	13	12	7	7	8	1	4	14	5	303	鳥取
佐賀	6	7	5		6		5	7	3	5	2	1	1					2	2	1		2	5	60	佐賀
群馬	19	17	24		28		12	14	15	12	18	15	14	13	7	4	14	8	6	6	3	9	4	262	群馬
山梨	18	26	28		19		10	15	12	8	20	12	20	11	9	10	9	12	5	3	5	6	4	262	山梨
宮城	8	20	10		11		12	11	11	12	15	7	5	7	13	8	10	12	11	6	7	7	4	207	宮城
長崎	20	8	12		20		9	7	14	11	9	8	8	8	7	3	8	6	7	12	8	7	4	196	長崎
千葉	9	8	6		2		10	3	1	6	8	4	5	6	2	2	1	1	1	1	1	1	4	82	千葉

奈良	48	58	39		42		31	35	19	23	18	11	5	10	9	11	10	5	5	13	4	8	3	407	奈良
香川	18	17	13		28		17	15	22	9	11	12	27	12	6	12	17	13	7	11	11	9	3	290	香川
山形	7	6	7		9		10	11	9	11	8	6	9	7	10	8	5	6	2	6	5	4	3	149	山形
大阪	10	6	14		31		7	4	9	4	11	5	10	2	3	2	2	2	1	3	3	2	3	134	大阪
栃木	5	7	13		10		4	4	11	7	7	8	9	4	10	9	3	2	3	5	2	6	3	132	栃木
茨城	4	2	6		3		2	3	3	4	4	6	5	1	4	3	12	6	5	7	8	7	3	98	茨城
東京	21	27	26		11		17	18	14	10	10	22	15	18	12	2	13	8	4	7	6	1	1	263	東京
富山	17	15	12		19		13	15	9	14	13	16	7	8	1	4	2	1	1	2	1	6		176	富山
埼玉	7	15	16		7		8	6	3	6	5	11	6	4	3	5	2	2	7	1	1			115	埼玉
沖縄	7	2	4		4		7	2	1	4	4	8			1	2	2	2		1		1		52	沖縄

合計	1,217	1,214	1,274		1,233		916	785	884	859	997	968	884	718	635	565	565	512	457	444	432	451	408	16,418	合計
----	-------	-------	-------	--	-------	--	-----	-----	-----	-----	-----	-----	-----	-----	-----	-----	-----	-----	-----	-----	-----	-----	-----	--------	----

出典：<https://anzeninfo.mhlw.go.jp/user/anzen/tok/anst00.htm>（職場のあんぜんサイト）

https://www.jisha.or.jp/international/topics/202211_04.htmlに戻る。