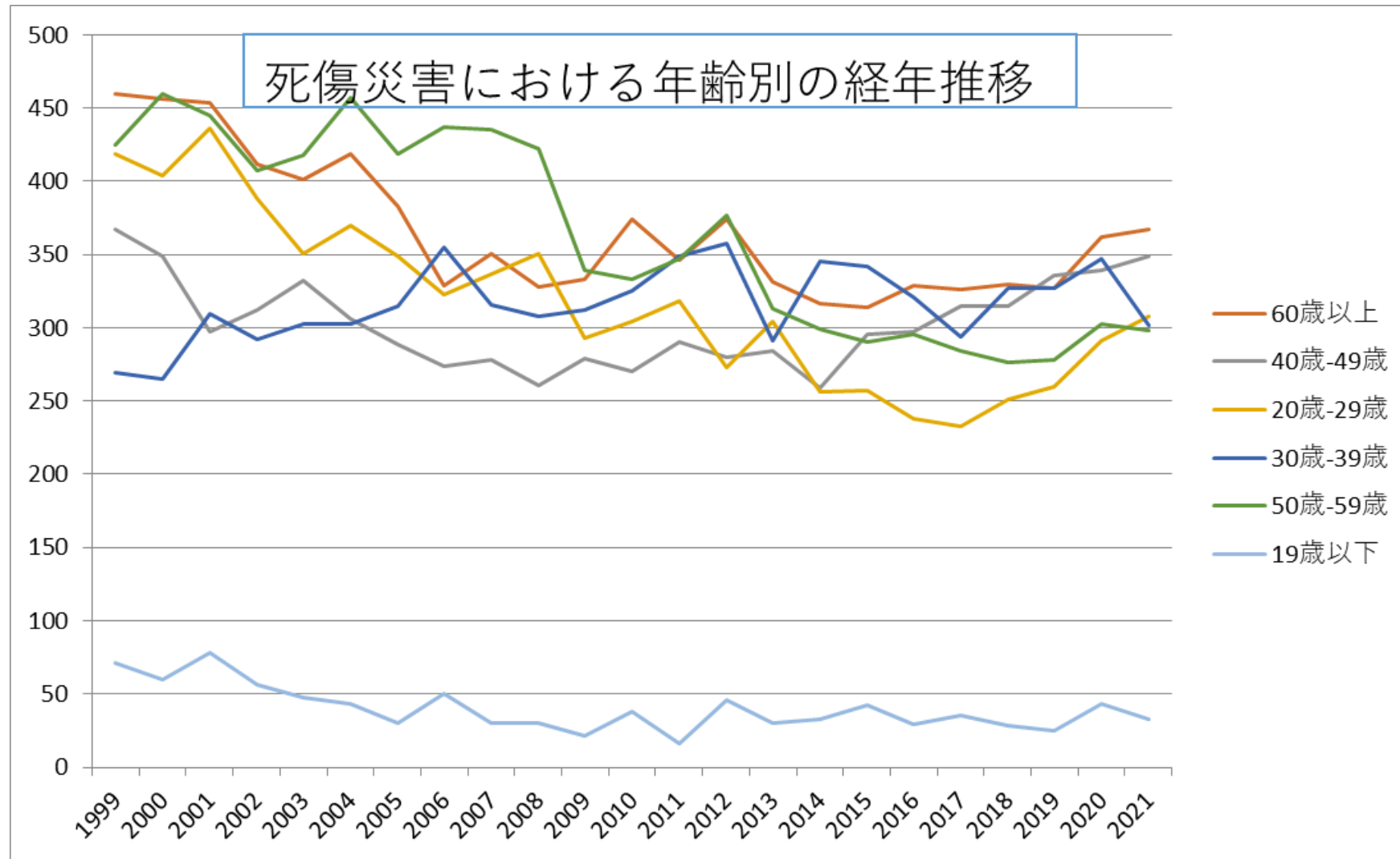
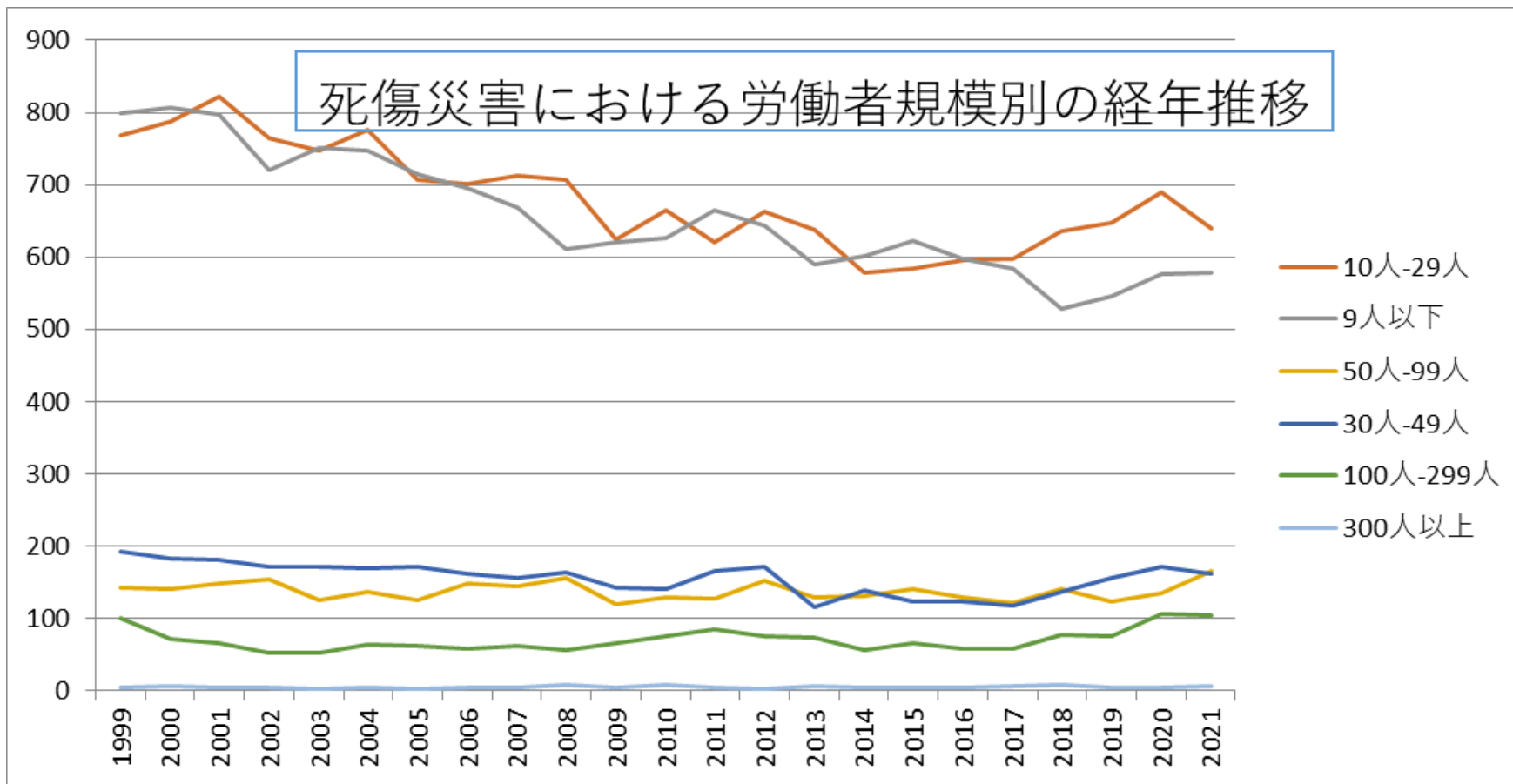


07畜産・水産業における死傷災害の年齢別、規模別、月別及び都道府県別の経年推移（1999-2021年）

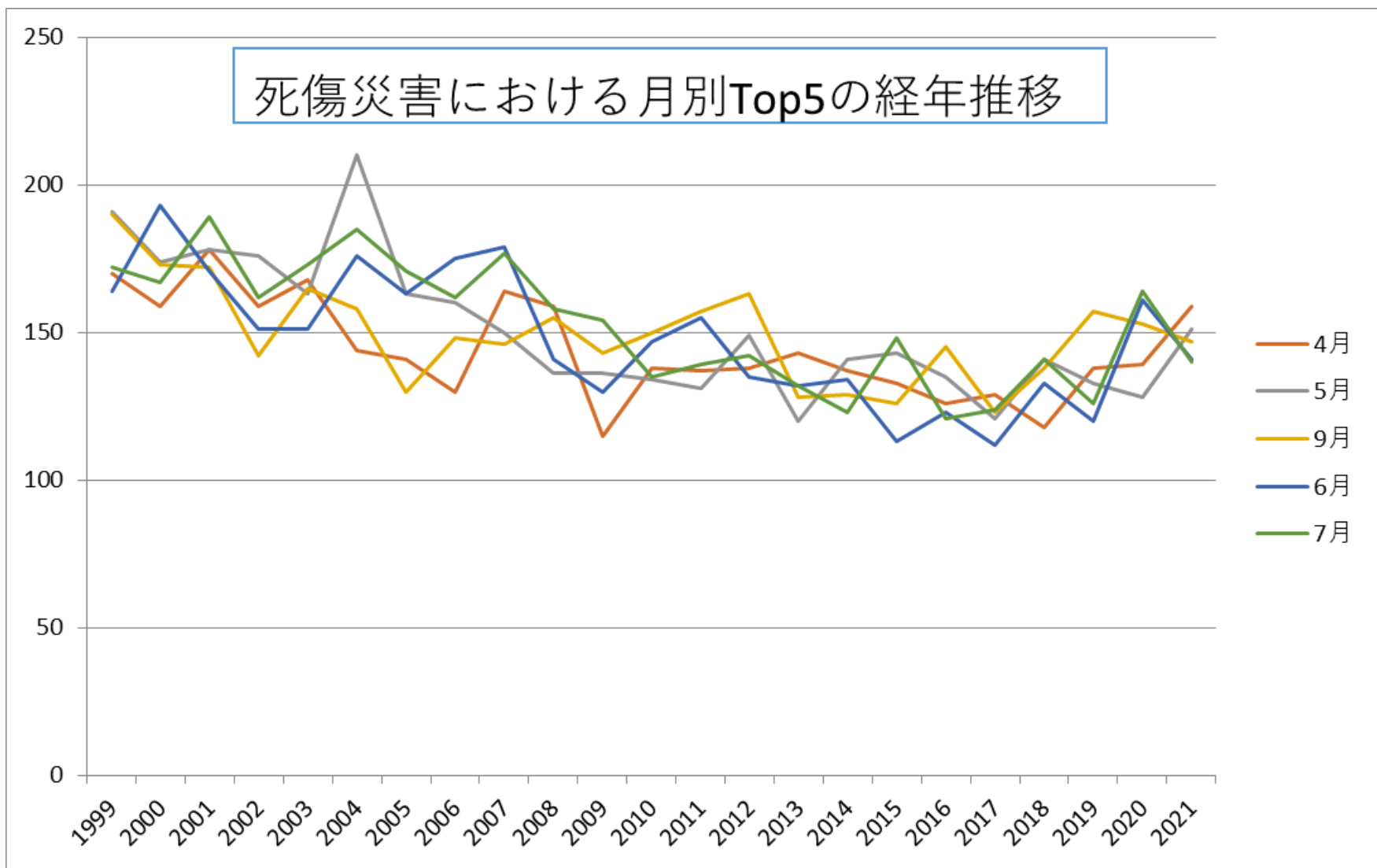
07畜産・水産業における死傷災害の年齢別の経年推移（1999-2021年）



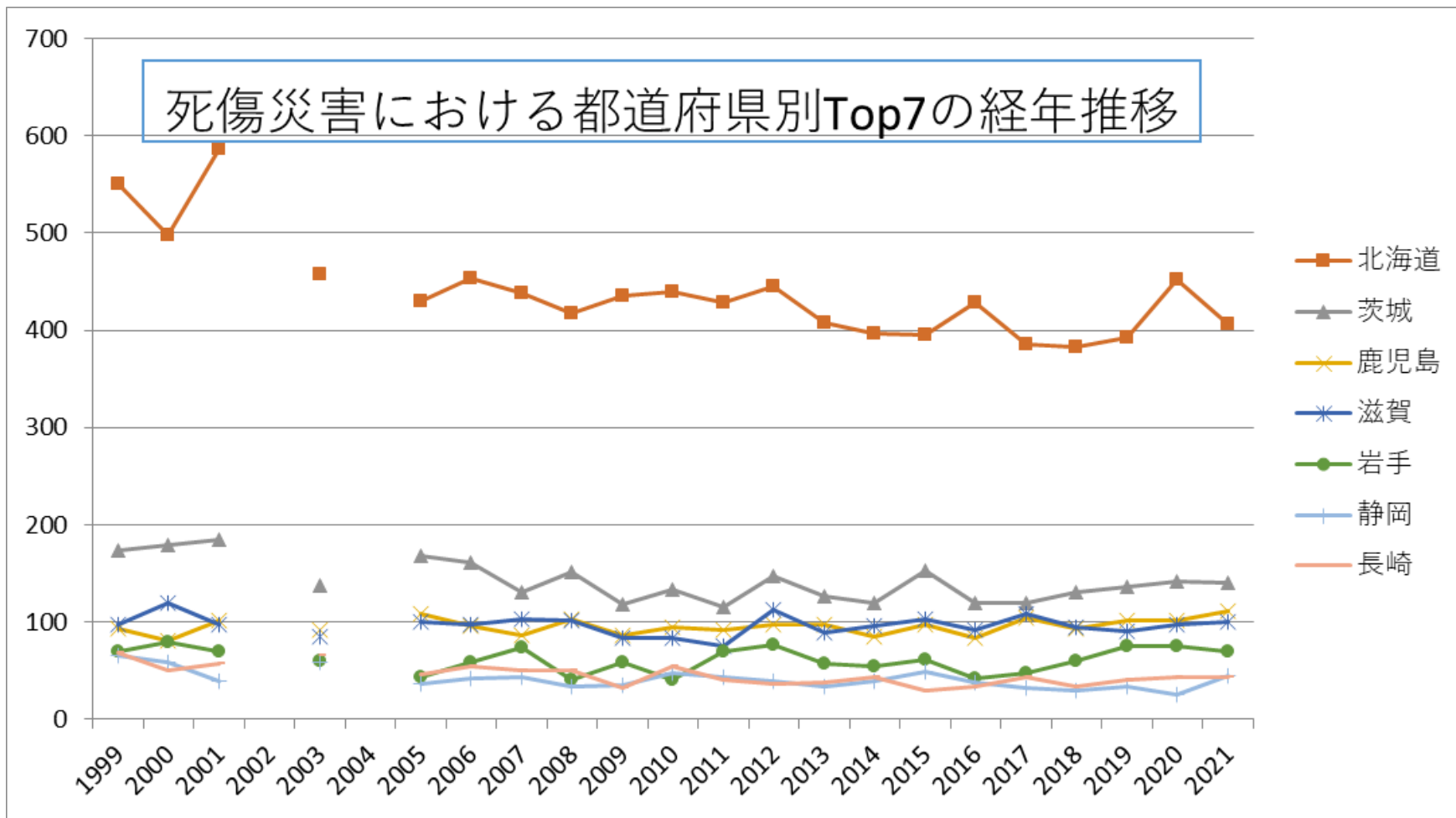
07畜産・水産業における死傷災害の労働者規模別の経年推移（1999-2021年）



07畜産・水産業における死傷災害の月別Top5の経年推移（1999-2021年）



07畜産・水産業における死傷災害の都道府県別Top7の経年推移（1999-2021年）



07畜産・水産業における死傷災害の年齢別の経年推移 (1999-2021年)

年齢	1999	2000	2001	2002	2003	2004	2005	2006	2007	2008	2009	2010	2011	2012	2013	2014	2015	2016	2017	2018	2019	2020	2021	total	年齢
60歳以上	460	456	454	412	401	419	383	329	351	328	333	374	346	374	331	317	314	329	326	330	327	362	367	8,423	60歳以上

40 歲- 49 歲	367	349	297	312	332	306	289	274	278	261	279	270	290	280	284	259	296	297	315	315	336	339	349	6,974	40 歲- 49 歲
20 歲- 29 歲	419	404	436	388	351	370	349	323	337	351	293	304	318	273	304	256	257	238	233	251	260	291	308	7,314	20 歲- 29 歲
30 歲- 39 歲	269	265	310	292	303	303	315	355	316	308	312	325	349	358	291	345	342	321	294	327	327	347	302	7,276	30 歲- 39 歲
50 歲- 59 歲	425	460	445	407	418	457	419	437	435	422	339	333	347	377	313	299	290	296	284	276	278	303	298	8,358	50 歲- 59 歲
19 歲 以 下	71	60	78	56	48	43	30	50	30	30	21	38	16	46	30	33	42	29	35	28	25	43	33	915	19 歲 以 下
合 計	2,011	1,994	2,020	1,867	1,853	1,898	1,785	1,768	1,747	1,700	1,577	1,644	1,666	1,708	1,553	1,509	1,541	1,510	1,487	1,527	1,553	1,685	1,657	39,260	合 計

人- 299 人	101	71	65	53	53	63	62	58	61	56	66	75	84	75	74	57	66	59	58	78	76	107	105	1,623	人- 299 人
300 人 以 上	5	6	5	4	3	4	3	4	5	8	5	8	5	2	7	4	4	5	7	8	5	4	6	117	300 人 以 上
合 計	2,011	1,994	2,020	1,867	1,853	1,898	1,785	1,768	1,747	1,700	1,577	1,644	1,666	1,708	1,553	1,509	1,541	1,510	1,487	1,527	1,553	1,685	1,657	39,260	合 計

07畜産・水産業における死傷災害の月別の経年推移（1999-2021年）

月	1999	2000	2001	2002	2003	2004	2005	2006	2007	2008	2009	2010	2011	2012	2013	2014	2015	2016	2017	2018	2019	2020	2021	total	月
4月	170	159	178	159	168	144	141	130	164	159	115	138	137	138	143	137	133	126	129	118	138	139	159	3,322	4 月
5月	191	174	178	176	163	210	163	160	150	136	136	134	131	149	120	141	143	135	121	141	133	128	151	3,464	5 月
9月	190	173	172	142	165	158	130	148	146	155	143	150	157	163	128	129	126	145	123	138	157	153	147	3,438	9 月
6月	164	193	171	151	151	176	163	175	179	141	130	147	155	135	132	134	113	123	112	133	120	161	141	3,400	6 月
7月	172	167	189	162	173	185	171	162	177	158	154	135	139	142	132	123	148	121	124	141	126	164	140	3,505	7 月

3月	172	165	172	143	134	174	125	150	139	138	119	136	154	134	132	108	132	124	146	112	115	148	138	3,210	3月
8月	177	172	194	188	163	152	172	170	161	141	134	156	149	135	126	130	115	112	121	143	133	140	136	3,420	8月
11月	172	188	174	151	151	142	162	133	128	117	157	149	129	128	120	132	139	127	133	122	134	125	135	3,248	11月
10月	193	171	200	176	187	182	161	174	148	163	139	151	156	172	149	150	143	134	137	138	151	155	134	3,664	10月
1月	153	149	141	153	146	129	125	142	108	119	123	117	132	140	135	108	111	110	113	121	117	135	132	2,959	1月
12月	123	130	137	145	133	113	140	121	124	116	117	113	128	126	123	105	141	117	125	108	115	128	124	2,852	12月
2月	134	153	114	121	119	133	132	103	123	157	110	118	99	146	113	112	97	136	103	112	114	109	120	2,778	2月
合計	2,011	1,994	2,020	1,867	1,853	1,898	1,785	1,768	1,747	1,700	1,577	1,644	1,666	1,708	1,553	1,509	1,541	1,510	1,487	1,527	1,553	1,685	1,657	39,260	合計

07畜産・水産業における死傷災害の都道府県別の経年推移（1999-2021年）

県	1999	2000	2001	2002	2003	2004	2005	2006	2007	2008	2009	2010	2011	2012	2013	2014	2015	2016	2017	2018	2019	2020	2021	total	県
北海道	551	498	586		457		430	454	438	418	435	440	428	445	408	396	395	428	385	383	392	452	406	9,225	北海道

兵庫	22	19	24		22		24	13	25	16	18	19	12	25	16	16	12	16	13	13	18	35	37	415	庫
群馬	16	17	23		10		25	23	13	23	21	20	26	15	21	16	13	21	22	30	25	35	32	447	群馬
青森	53	45	44		38		40	31	25	38	31	25	35	31	33	32	22	23	28	23	29	35	31	692	青森
新潟	35	45	25		28		27	26	37	35	29	34	19	24	21	31	18	24	21	36	31	40	31	617	新潟
岡山	12	26	20		25		17	14	19	24	18	15	17	16	22	13	18	10	20	21	19	23	30	399	岡山
三重	60	71	70		65		49	34	46	44	28	34	49	40	31	34	25	23	25	33	25	32	29	847	三重
神奈川	7	4	7		14		14	10	13	17	22	22	15	14	10	19	16	10	11	13	22	15	28	303	神奈川
千葉	40	52	49		58		61	61	50	59	55	53	64	63	37	29	29	36	26	36	33	31	25	947	千葉
大分	28	27	34		30		41	27	20	25	18	27	23	23	26	18	20	16	28	27	18	22	24	522	大分
福岡	16	12	13		18		13	15	17	8	16	15	9	14	15	16	10	20	12	13	12	10	24	298	福岡
愛媛	51	38	42		50		42	34	32	16	23	29	29	29	19	23	22	28	16	17	15	21	23	599	愛媛

秋田	13	12	8		15		5	11	7	6	7	8	6	3	15	11	5	10	8	4	12	7	13	186	田
山口	21	24	8		12		13	16	15	11	5	10	9	15	13	12	9	8	10	14	8	5	11	249	山口
富山	37	28	34		29		22	26	26	28	21	22	21	22	19	16	13	12	19	12	14	13	10	444	富山
和歌山	13	20	22		33		26	33	19	24	18	28	23	23	15	19	25	22	9	15	10	6	10	413	和歌山
埼玉	13	16	13		6		8	6	10	5	14	17	10	10	13	20	14	14	12	8	6	11	9	235	埼玉
香川	15	21	16		26		13	13	18	11	12	9	15	15	15	11	14	13	15	16	5	17	8	298	香川
鳥取	14	13	7		6		4	5	5	7	4		3	6	4	8	9	3	4	5	10	5	8	130	鳥取
徳島	22	14	16		14		8	14	7	18	11	5	8	16	12	5	5	9	12	8	13	9	6	232	徳島
沖縄	3	5	5		6		14	7	18	11	6	5	12	9	18	8	12	10	10	11	8	15	5	198	沖縄
福井	3		13		5		6	4	6	8	6	7	7	7	4	4	8	8	9	6	5	2	4	122	福井
大阪	2	18	11		12		16	11	9	13	12	11	7	11	4	8	10	5	8	7	6	2	3	186	大

																									阪
東京	9	4	4		8		3	2	6	1	2	4	10	2	7	4	1	4	2	3			3	79	東京
長野	6	5	4		3		6	5	3	6	11	6	10	9	6	7	8	3	7	5	5	8	2	125	長野
奈良	4	1	3		2		3	2	3	4	2	4	1	7	6	5	4	7	3	1	5	2		69	奈良
山梨	1	3	1		1			2	1	3		2	1	2	2		2	2	2	1	2	2		30	山梨
合計	2,011	1,994	2,020		1,853		1,785	1,768	1,747	1,700	1,577	1,644	1,666	1,708	1,553	1,509	1,541	1,510	1,487	1,527	1,553	1,685	1,657	35,495	合計

出典：<https://anzeninfo.mhlw.go.jp/user/anzen/tok/anst00.htm>（職場のあんぜんサイト）

https://www.jisha.or.jp/international/topics/202211_04.htmlに戻る。