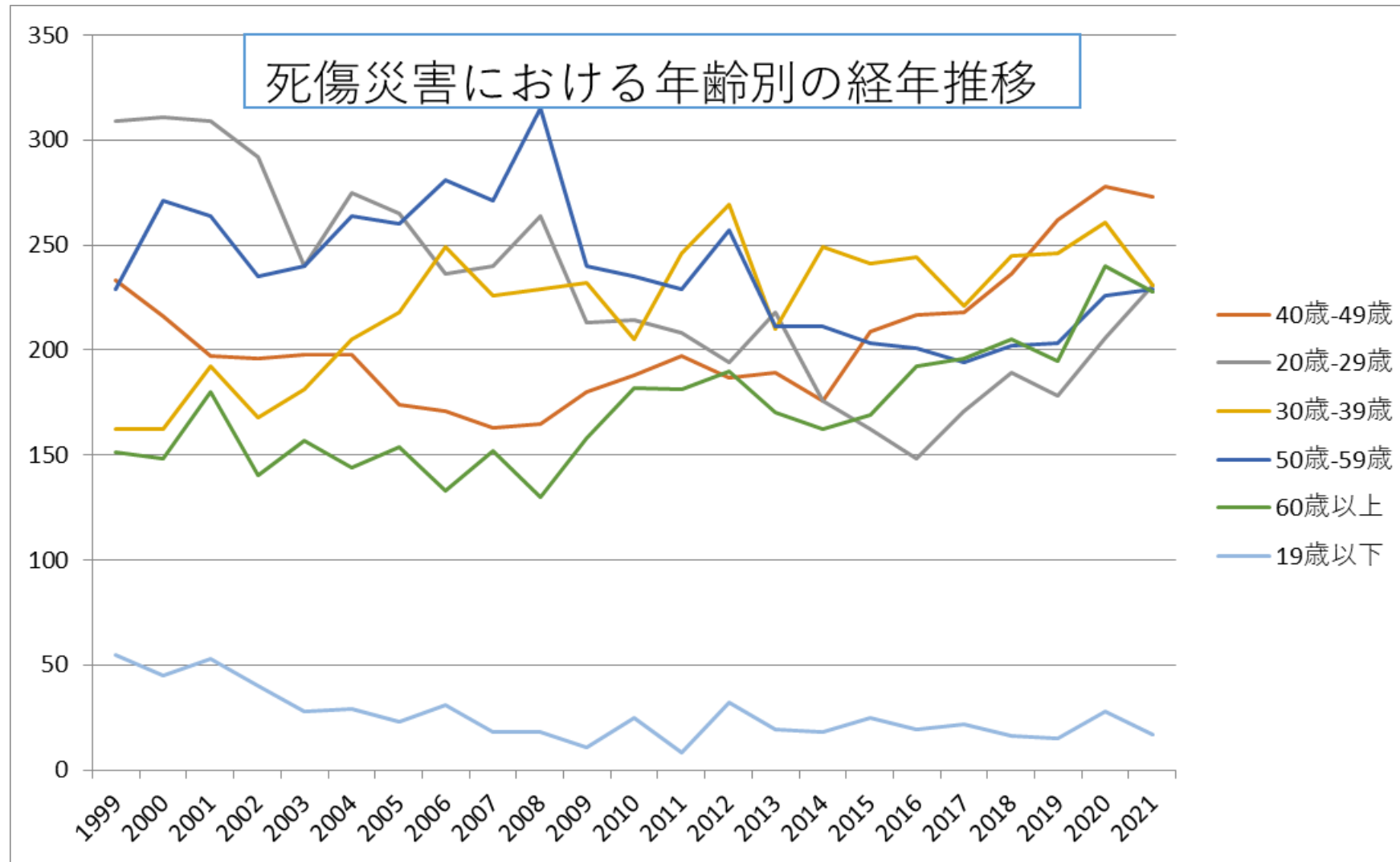
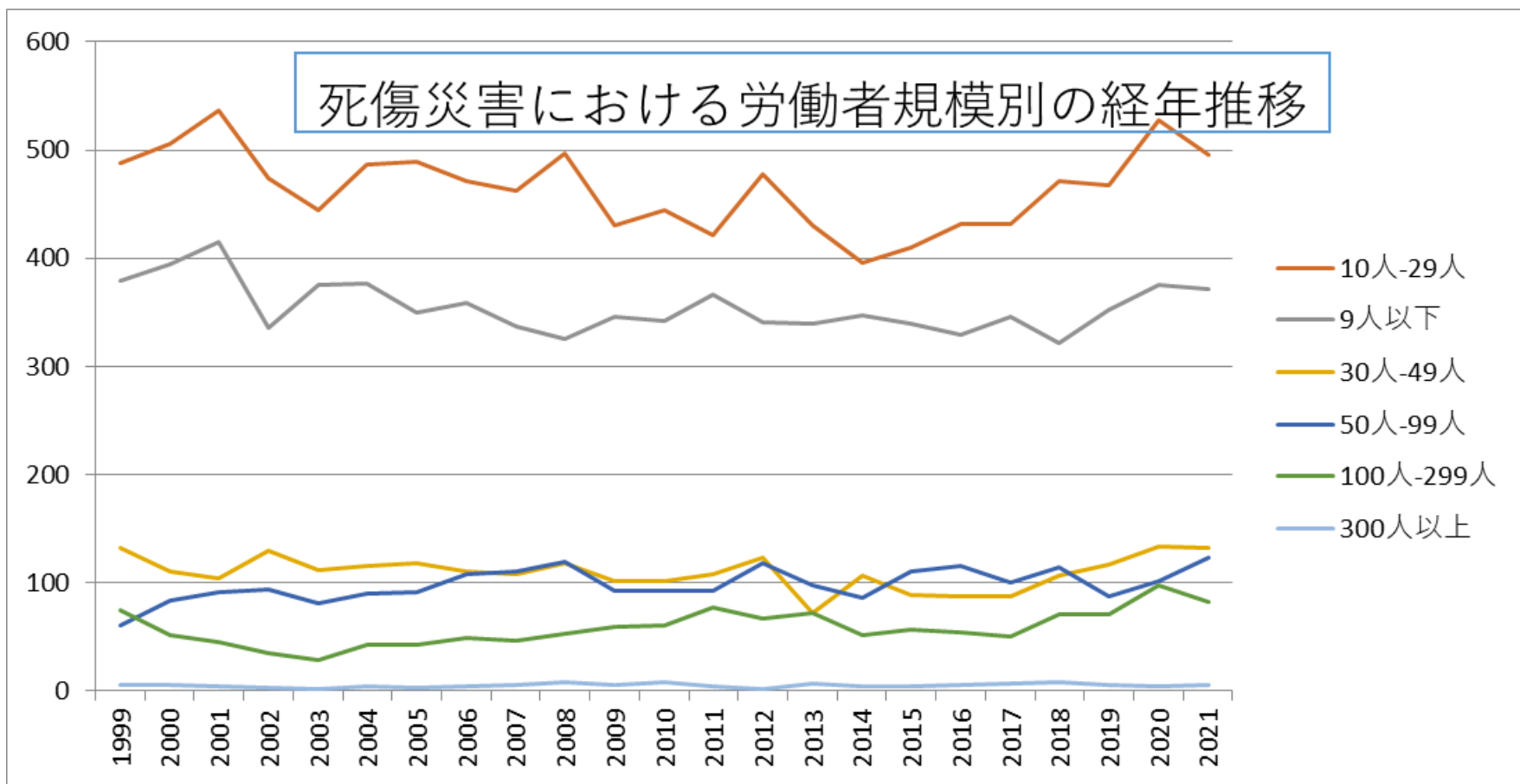


070101畜産業における死傷災害の年齢別、規模別、月別及び都道府県別の経年推移（1999-2021年）

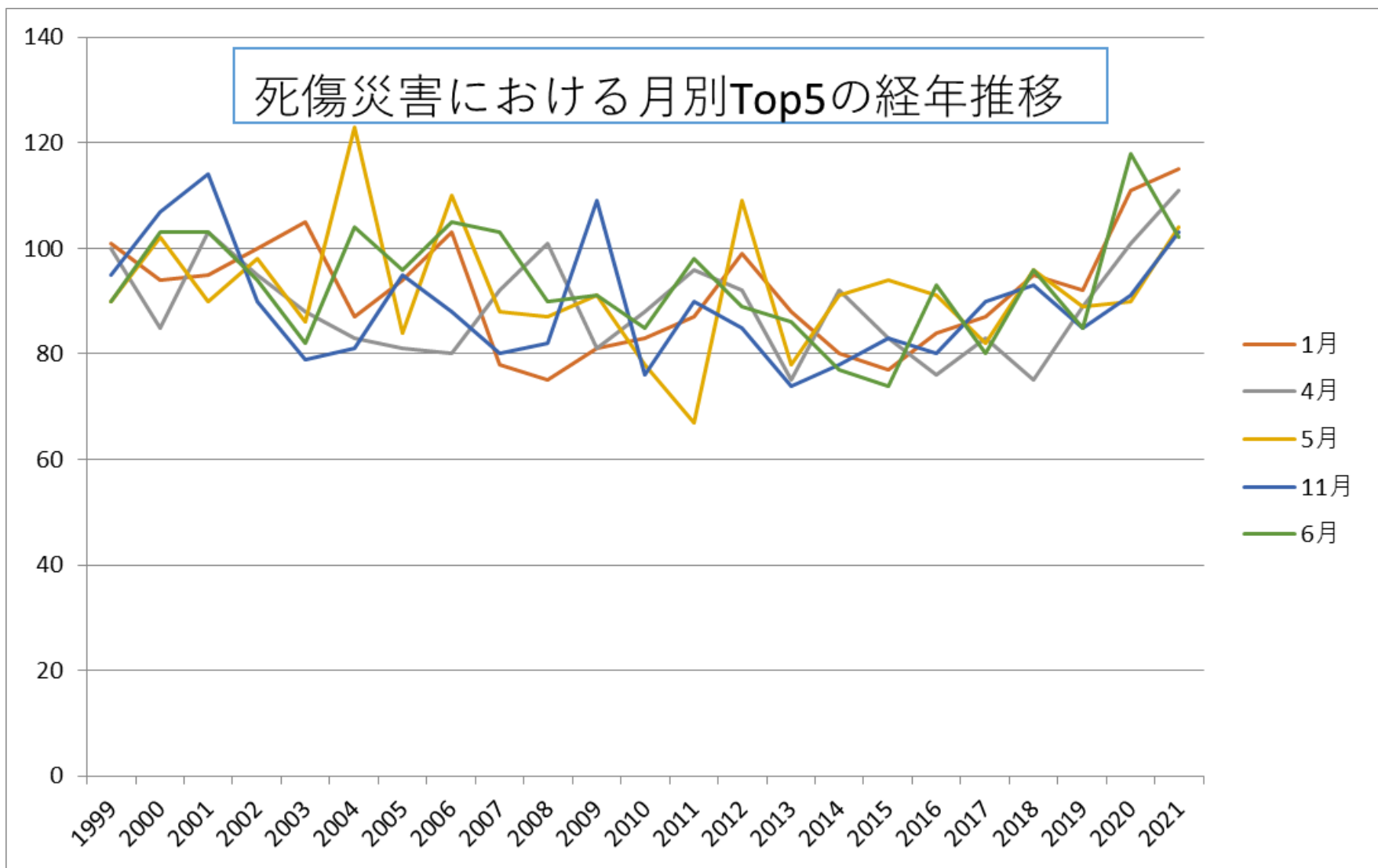
070101畜産業における死傷災害の年齢別の経年推移（1999-2021年）



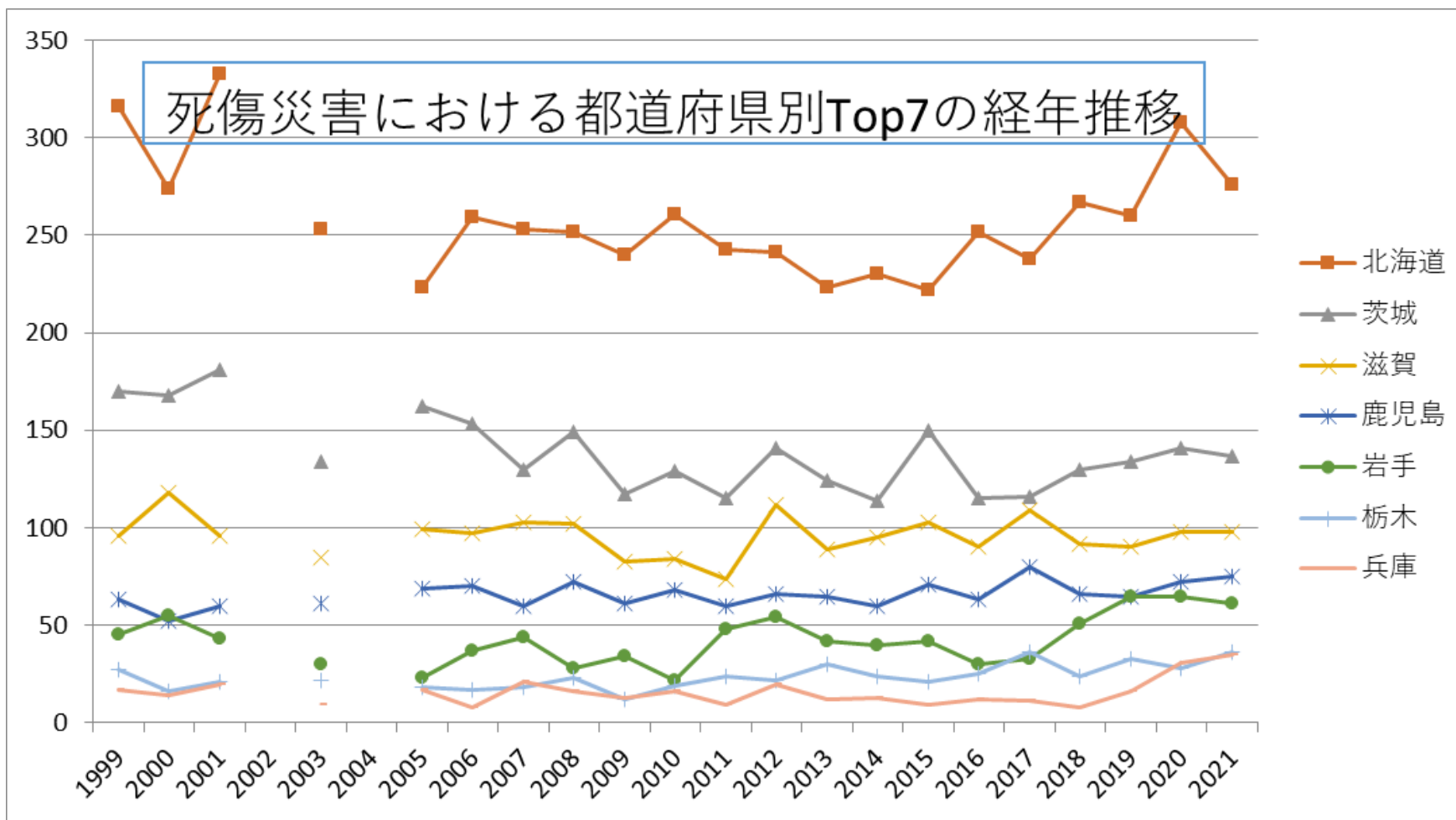
070101畜産業における死傷災害の労働者規模別の経年推移（1999-2021年）



070101畜産業における死傷災害の月別Top5の経年推移（1999-2021年）



070101畜産業における死傷災害の都道府県別Top7の経年推移 (1999-2021年)



070101畜産業における死傷災害の年齢別の経年推移 (1999-2021年)

年齢	1999	2000	2001	2002	2003	2004	2005	2006	2007	2008	2009	2010	2011	2012	2013	2014	2015	2016	2017	2018	2019	2020	2021	total	年齢
40歳-49歳	233	216	197	196	198	198	174	171	163	165	180	188	197	187	189	176	209	217	218	236	262	278	273	4,721	40歳-49歳

20 歲- 29 歲	309	311	309	292	240	275	265	236	240	264	213	214	208	194	218	176	162	148	171	189	178	206	231	5,249	20 歲- 29 歲
30 歲- 39 歲	162	162	192	168	181	205	218	249	226	229	232	205	246	269	210	249	241	244	221	245	246	261	231	5,092	30 歲- 39 歲
50 歲- 59 歲	229	271	264	235	240	264	260	281	271	315	240	235	229	257	211	211	203	201	194	202	203	226	229	5,471	50 歲- 59 歲
60 歲 以 上	151	148	180	140	157	144	154	133	152	130	158	182	181	190	170	162	169	192	196	205	195	240	228	3,957	60 歲 以 上
19 歲 以 下	55	45	53	40	28	29	23	31	18	18	11	25	8	32	19	18	25	19	22	16	15	28	17	595	19 歲 以 下
合 計	1,139	1,153	1,195	1,071	1,044	1,115	1,094	1,101	1,070	1,121	1,034	1,049	1,069	1,129	1,017	992	1,009	1,021	1,022	1,093	1,099	1,239	1,209	25,085	合 計

人- 299 人	75	52	45	35	29	43	43	49	47	53	59	61	77	67	72	52	57	54	50	71	71	97	82	1,341	人- 299 人
300 人 以 上	5	6	4	3	2	4	3	4	5	8	5	8	4	2	7	4	4	5	7	8	5	4	6	113	300 人 以 上
合 計	1,139	1,153	1,195	1,071	1,044	1,115	1,094	1,101	1,070	1,121	1,034	1,049	1,069	1,129	1,017	992	1,009	1,021	1,022	1,093	1,099	1,239	1,209	25,085	合 計

070101畜産業における死傷災害の月別の経年推移（1999-2021年）

月	1999	2000	2001	2002	2003	2004	2005	2006	2007	2008	2009	2010	2011	2012	2013	2014	2015	2016	2017	2018	2019	2020	2021	total	月
1月	101	94	95	100	105	87	94	103	78	75	81	83	87	99	88	80	77	84	87	95	92	111	115	2,111	1 月
4月	100	85	103	95	88	83	81	80	92	101	81	88	96	92	75	92	83	76	83	75	89	101	111	2,050	4 月
5月	90	102	90	98	86	123	84	110	88	87	91	78	67	109	78	91	94	91	82	96	89	90	104	2,118	5 月
11 月	95	107	114	90	79	81	95	88	80	82	109	76	90	85	74	78	83	80	90	93	85	91	103	2,048	11 月
6月	90	103	103	94	82	104	96	105	103	90	91	85	98	89	86	77	74	93	80	96	85	118	102	2,144	6 月

9月	99	88	94	67	83	81	71	75	92	97	87	98	92	93	76	77	84	91	75	97	118	113	102	2,050	9月
10月	96	95	109	93	115	102	99	95	86	105	83	103	94	101	91	88	91	79	98	99	97	112	100	2,231	10月
3月	111	101	105	90	74	104	85	98	86	93	87	94	92	88	88	71	88	83	104	77	90	98	100	2,107	3月
12月	82	82	91	85	82	62	96	83	67	82	75	75	95	91	94	84	98	89	89	85	85	93	96	1,961	12月
8月	92	101	99	97	92	90	98	95	104	87	74	88	96	85	85	90	76	72	82	96	95	102	94	2,090	8月
2月	91	103	87	83	73	94	82	72	88	114	81	90	76	109	83	83	69	103	78	85	89	88	92	2,013	2月
7月	92	92	105	79	85	104	113	97	106	108	94	91	86	88	99	81	92	80	74	99	85	122	90	2,162	7月
合計	1,139	1,153	1,195	1,071	1,044	1,115	1,094	1,101	1,070	1,121	1,034	1,049	1,069	1,129	1,017	992	1,009	1,021	1,022	1,093	1,099	1,239	1,209	25,085	合計

070101畜産業における死傷災害の都道府県別の経年推移（1999-2021年）

県	1999	2000	2001	2002	2003	2004	2005	2006	2007	2008	2009	2010	2011	2012	2013	2014	2015	2016	2017	2018	2019	2020	2021	total	県
北海道	316	274	333		253		223	259	253	252	240	261	243	241	223	230	222	252	238	267	260	308	276	5,424	北海道

東京	1	1			3					2			1	2		7	3		3	1				1	25	京
奈良	2	1	3		2			2	2	3	1	4	1	7	6	5	4	6	3	1	5	2			60	奈良
山梨	1	3	1					1	1	3		2		2	1		1	2	1	1	2	2			24	山梨
大阪		1			2		3	1	1		2	4	1	3		1	1	1							21	大阪
福井	1		3		1		2			2			1	2				1	1	1	1				16	福井
合計	1,139	1,153	1,195		1,044		1,094	1,101	1,070	1,121	1,034	1,049	1,069	1,129	1,017	992	1,009	1,021	1,022	1,093	1,099	1,239	1,209	22,899	合計	

出典：<https://anzeninfo.mhlw.go.jp/user/anzen/tok/anst00.htm>（職場のあんぜんサイト）

https://www.jisha.or.jp/international/topics/202211_04.htmlに戻る。