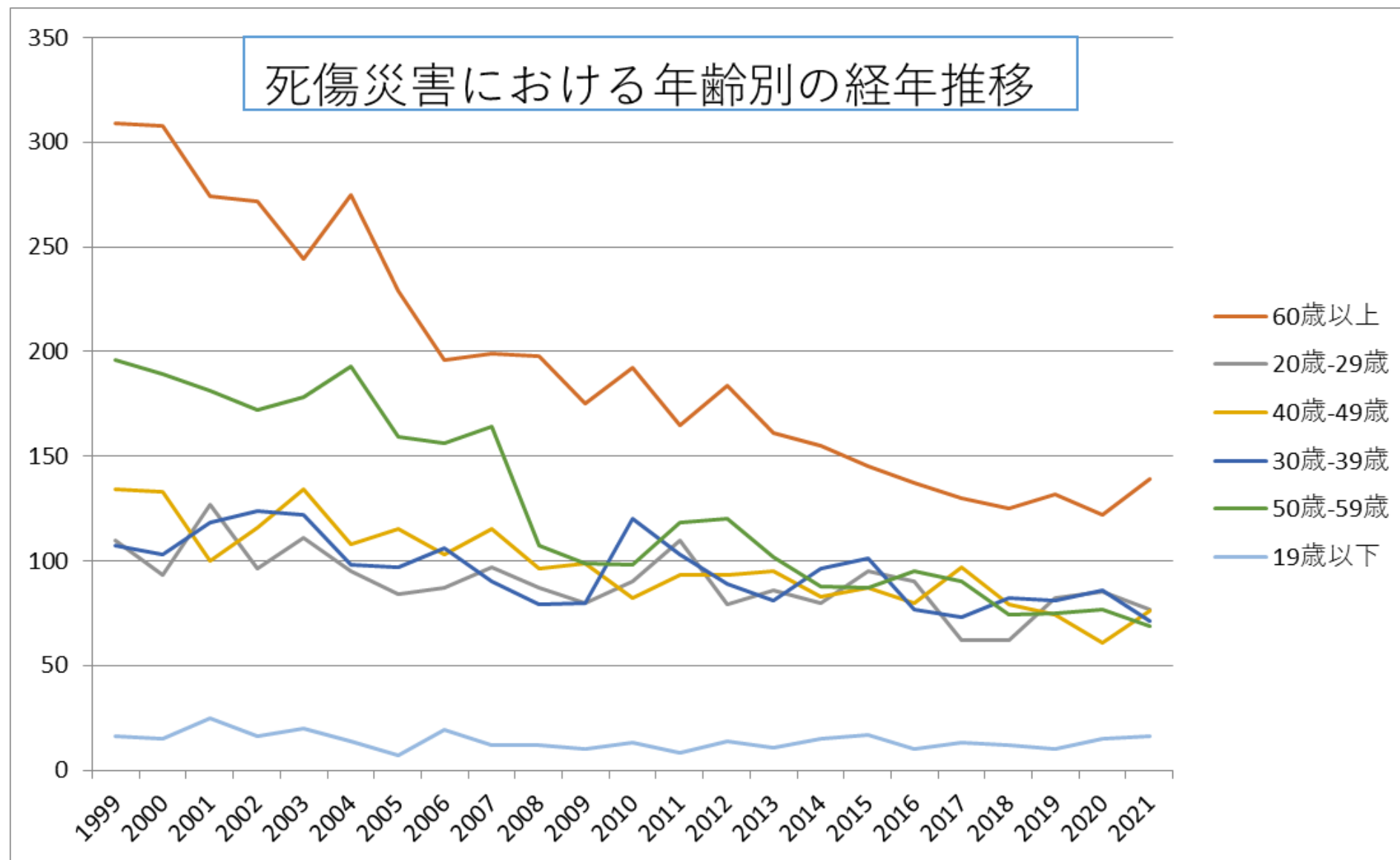
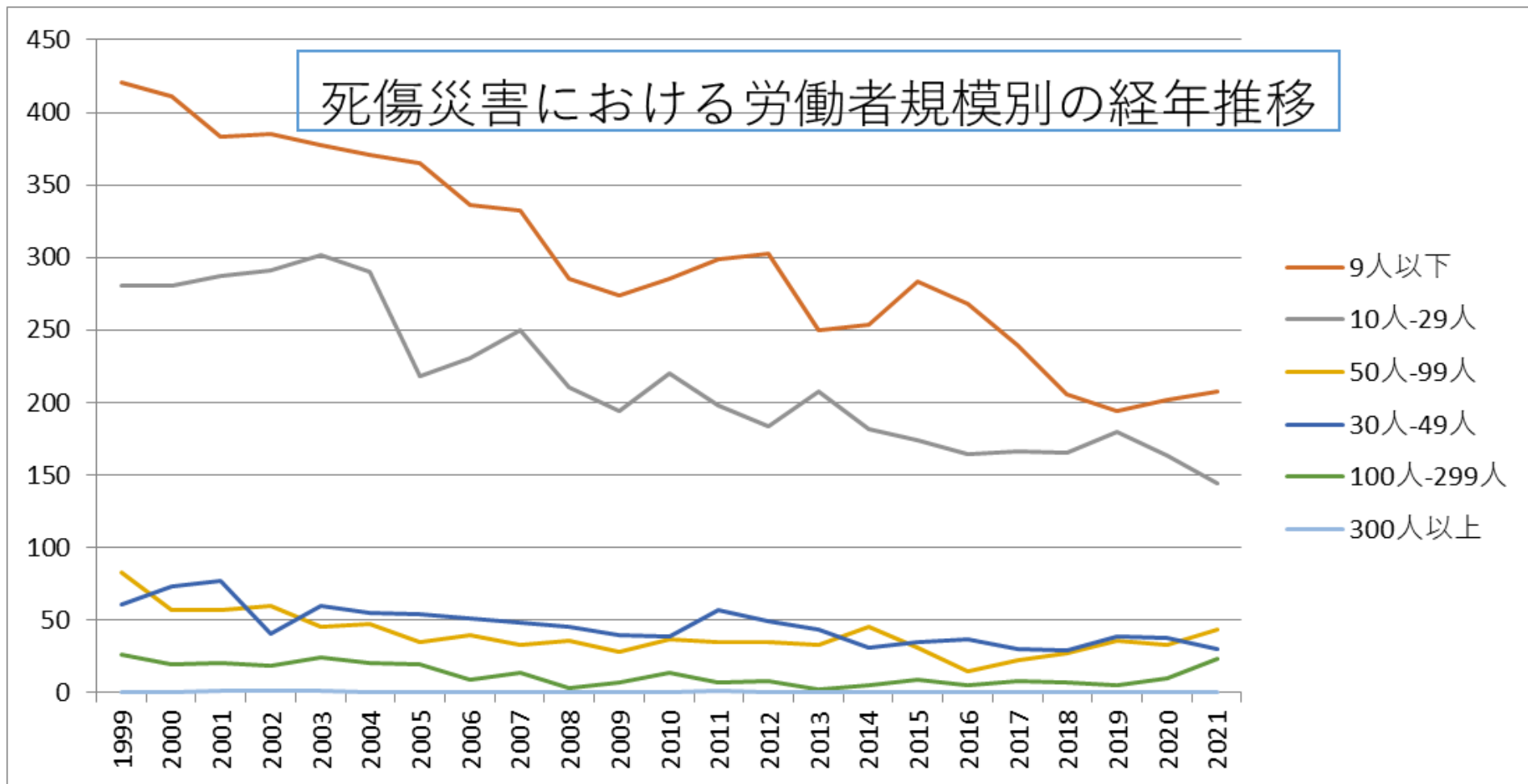


0702水産業における死傷災害の年齢別、規模別、月別及び都道府県別の経年推移（1999-2021年）

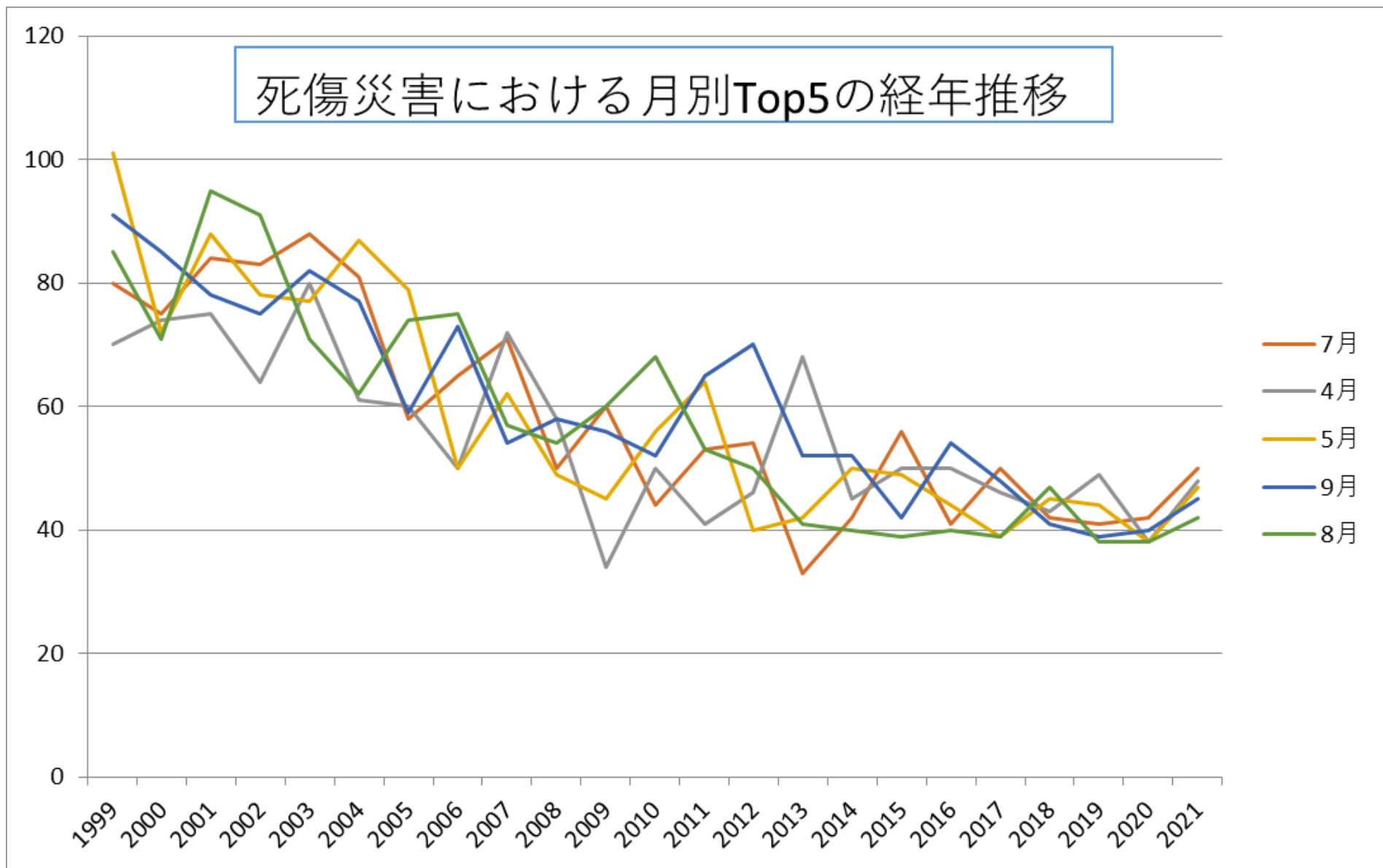
0702水産業における死傷災害の年齢別の経年推移（1999-2021年）



0702水産業における死傷災害の労働者規模別の経年推移（1999-2021年）



0702水産業における死傷災害の月別Top5の経年推移（1999-2021年）



0702水産業における死傷災害の都道府県別Top7の経年推移（1999-2021年）



以上	309	308	274	272	244	275	229	196	199	198	175	192	165	184	161	155	145	137	130	125	132	122	139	4,466	以上
20歲-29歲	110	93	127	96	111	95	84	87	97	87	80	90	110	79	86	80	95	90	62	62	82	85	77	2,065	20歲-29歲
40歲-49歲	134	133	100	116	134	108	115	103	115	96	99	82	93	93	95	83	87	80	97	79	74	61	76	2,253	40歲-49歲
30歲-39歲	107	103	118	124	122	98	97	106	90	79	80	120	103	89	81	96	101	77	73	82	81	86	71	2,184	30歲-39歲
50歲-59歲	196	189	181	172	178	193	159	156	164	107	99	98	118	120	102	88	87	95	90	74	75	77	69	2,887	50歲-59歲
19歲	16	15	25	16	20	14	7	19	12	12	10	13	8	14	11	15	17	10	13	12	10	15	16	320	19歲

以下																									以下
合計	872	841	825	796	809	783	691	667	677	579	543	595	597	579	536	517	532	489	465	434	454	446	448	14,175	合計

0702水産業における死傷災害の労働者規模別の経年推移（1999-2021年）

労働者規模	1999	2000	2001	2002	2003	2004	2005	2006	2007	2008	2009	2010	2011	2012	2013	2014	2015	2016	2017	2018	2019	2020	2021	total	労働者規模
9人以下	421	411	383	385	377	371	365	336	332	285	274	285	299	303	250	254	283	268	239	206	194	202	208	6,931	9人以下
10人-29人	281	281	287	291	302	290	218	231	250	210	194	220	198	184	208	182	174	164	166	165	180	163	144	4,983	10人-29人
50人-99人	83	57	57	60	45	47	35	40	33	36	28	37	35	35	33	45	31	15	22	27	36	33	43	913	50人-99人







1月	52	55	46	53	41	42	31	39	30	44	42	34	45	41	47	28	34	26	26	26	25	24	17	848	1 月
合計	872	841	825	796	809	783	691	667	677	579	543	595	597	579	536	517	532	489	465	434	454	446	448	14,175	合計

0702水産業における死傷災害の都道府県別の経年推移（1999-2021年）

県	1999	2000	2001	2002	2003	2004	2005	2006	2007	2008	2009	2010	2011	2012	2013	2014	2015	2016	2017	2018	2019	2020	2021	total	県
北海道	235	224	253		204		207	195	185	166	195	179	185	204	185	166	173	176	147	116	132	144	130	3,801	北海道
鹿児島	30	29	42		31		40	26	27	31	26	27	32	32	32	25	26	21	24	28	36	29	37	631	鹿児島
長崎	62	43	54		56		40	44	45	40	29	46	32	31	32	36	24	26	33	27	32	33	33	798	長崎
静岡	51	55	39		49		33	35	37	23	26	42	32	25	25	29	33	28	22	16	24	15	27	666	静岡
広島	30	25	20		25		18	24	32	10	18	11	16	15	19	28	15	20	22	25	21	25	18	437	広島
高	29	34	29		22		23	28	33	27	13	23	31	19	28	14	11	12	28	26	16	14	16	476	高



熊本	22	21	20		9		5	9	13	7	4	10	9	7	8	5	11	11	5	4	6	11	8	205	熊本
新潟	20	20	11		15		12	13	10	15	12	14	6	10	6	10	6	9	6	13	12	7	7	234	新潟
宮崎	17	13	12		8		13	7	16	12	9	6	9	11	8	2	14	4	4	7	10	7	7	196	宮崎
京都	4	7	8		13		9	4	14	1	7	7	7	4	4	2	3	5	8	12	3	5	7	134	京都
千葉	26	25	17		20		10	18	12	10	9	15	11	9	7	5	7	4	10	9	13	6	6	249	千葉
愛知	9	7	4		7		5	3	4	3	4	5	6	7	6	10	9	4	4	2	5	6	6	116	愛知
神奈川	4	3	4		8		5	4	7	4	7	9	6	3	2	7	7	1	4	3	6	4	6	104	神奈川
大分	16	11	20		15		19	11	11	12	5	11	8	6	9	5	10	9	8	9	8	9	5	217	大分
佐賀	3	1	4		6		3	3	2	6	2	3	5	3	4	4	3	4	6	4	4	11	5	86	佐賀
福	2		10		4		4	4	6	6	6	7	6	5	4	4	8	7	8	5	4	2	4	106	福

井																								井	
大阪	2	17	11		10		13	10	8	13	10	7	6	8	4	7	9	4	8	7	6	2	3	165	大阪
山口	12	16	4		5		6	6	6	3	3	5	4	8	6	9	3	3	4	7	2	1	3	116	山口
茨城	3	11	4		3		6	8	1	3	1	4	1	6	2	5	3	4	3	1	2	1	3	75	茨城
岡山		2	1		1		3	3	4	3	2	3	1	2	1	2	3				1	1	3	36	岡山
岐阜	1	1					1	2	1		2	2	1		1		1	2		1	1		3	20	岐阜
兵庫	5	5	4		13		7	5	4		5	3	3	5	4	3	3	4	2	5	2	4	2	88	兵庫
東京	8	3	4		5		3	2	4	1	2	3	8	2		1	1	1	1	3			2	54	東京
秋田	4	1	2		4			1		1		3			2	1	1	2	1		1		2	26	秋田
滋賀	2	1	2				1	1					2	1		1		2		3	1		2	19	滋賀
香	10	14	11		13		5	11	13	6	4	2	6	4	7	5	7	5	5	5	2	5	1	141	香

川																								川	
徳島	17	9	11		9		7	10	5	13	3	4	2	14	8	3	5	5	6	1	4	3	1	140	徳島
沖縄		2			2		4	2	2	2	1		1	4	1	2	2	4	2	2	1	4	1	39	沖縄
山形	2	1			1		3	2	4	2	1	2	2	2	3	1	2	2		3	1	2	1	37	山形
栃木	1	2			1		1	1								1						1	1	9	栃木
福島	4	7	2		4		1		1	4		2	4	1	1	2		1			1	1		36	福島
鳥取	5	3	4		3		1	2	1	2	2				1	1	2		2					29	鳥取
福岡	2	2	1		1		1	1				1			1	1	1		4		2	1		19	福岡
長野	1	3						1		2	1			2		1			1		1	1		14	長野
奈良	2						3		1	1	1							1						9	奈良
山					1			1					1		1		1		1					6	山

梨																								梨	
埼玉		2											1		1									4	埼玉
群馬	1											1												2	群馬
合計	872	841	825		809		691	667	677	579	543	595	597	579	536	517	532	489	465	434	454	446	448	12,596	合計

出典：<https://anzeninfo.mhlw.go.jp/user/anzen/tok/anst00.htm>（職場のあんぜんサイト）

[https://www.jisha.or.jp/international/topics/202211\\_04.html](https://www.jisha.or.jp/international/topics/202211_04.html)に戻る。