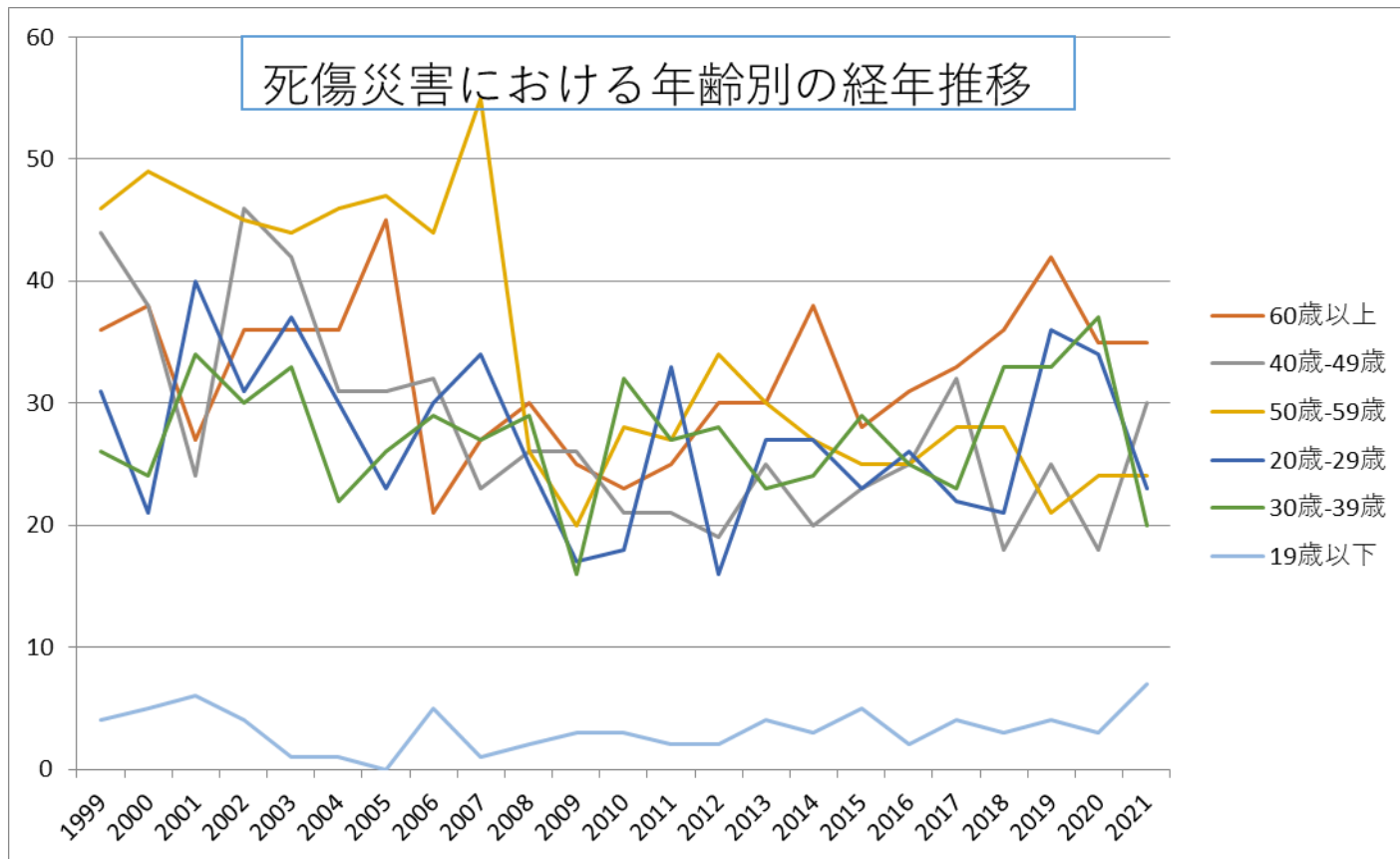
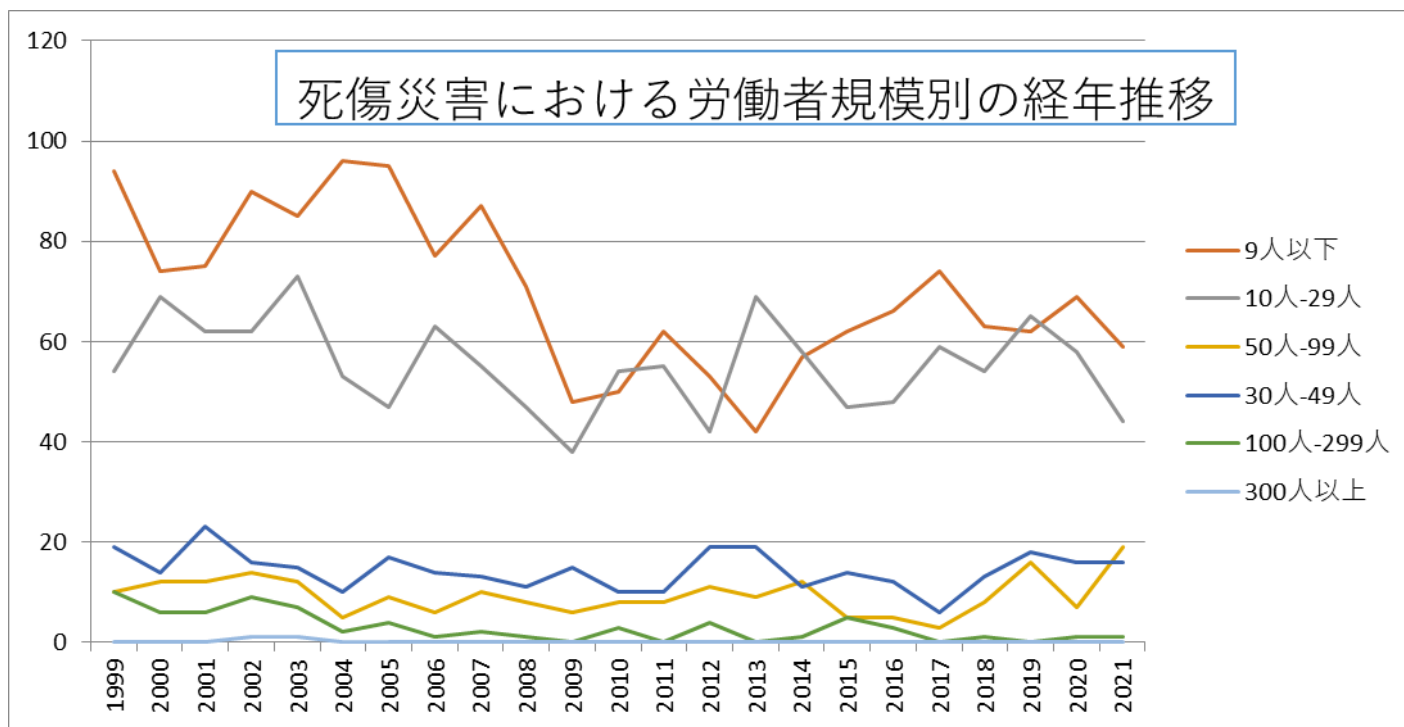


070209その他の水産業における死傷災害の年齢別、規模別、月別及び都道府県別の経年推移（1999-2021年）

070209その他の水産業における死傷災害の年齢別の経年推移（1999-2021年）



070209その他の水産業における死傷災害の労働者規模別の経年推移（1999-2021年）



070209その他の水産業における死傷災害の月別Top5の経年推移（1999-2021年）





人-99人	10	12	12	14	12	5	9	6	10	8	6	8	8	11	9	12	5	5	3	8	16	7	19	215	人-99人
30人-49人	19	14	23	16	15	10	17	14	13	11	15	10	10	19	19	11	14	12	6	13	18	16	16	331	30人-49人
100人-299人	10	6	6	9	7	2	4	1	2	1		3		4		1	5	3		1		1	1	67	100人-299人
300人以上				1	1																			2	300人以上
合計	187	175	178	192	193	166	172	161	167	138	107	125	135	129	139	139	133	134	142	139	161	151	139	3,502	合計

070209その他の水産業における死傷災害の月別の経年推移（1999-2021年）

月	1999	2000	2001	2002	2003	2004	2005	2006	2007	2008	2009	2010	2011	2012	2013	2014	2015	2016	2017	2018	2019	2020	2021	total	月
8月	20	14	20	20	22	8	14	14	11	9	15	12	10	10	14	14	17	7	13	19	14	12	20	329	8月
4月	8	16	21	15	11	17	14	14	19	19	8	14	5	13	18	15	14	12	10	11	18	10	16	318	4月
9月	23	17	13	10	22	21	6	18	10	12	6	11	17	18	9	9	10	11	11	12	12	11	13	302	9月
7月	15	19	16	22	18	14	18	17	24	12	15	7	17	11	7	16	16	15	14	10	15	12	12	342	7月
12月	8	11	8	16	19	11	13	7	12	8	9	10	7	8	11	7	12	9	9	7	13	14	12	241	12月
2月	14	15	5	10	14	13	14	3	7	15	5	3	5	10	9	12	9	9	5	15	14	4	12	222	2月
5月	25	9	15	23	16	17	26	12	12	13	14	15	12	8	9	14	11	8	11	16	12	17	11	326	5月
6月	18	17	19	15	17	18	18	21	17	9	5	16	11	16	11	13	7	16	11	8	14	16	11	324	6月
3月	10	14	17	15	12	11	17	18	21	9	4	9	26	8	17	10	12	16	18	12	5	15	11	307	3月

11月	11	15	10	14	12	10	8	7	13	5	8	11	3	7	11	8	12	11	13	8	20	8	8	233	11月
10月	20	18	17	23	17	12	15	14	15	16	11	5	12	10	14	13	3	11	16	12	14	24	7	319	10月
1月	15	10	17	9	13	14	9	16	6	11	7	12	10	10	9	8	10	9	11	9	10	8	6	239	1月
合計	187	175	178	192	193	166	172	161	167	138	107	125	135	129	139	139	133	134	142	139	161	151	139	3,502	合計

070209その他の水産業における死傷災害の都道府県別の経年推移（1999-2021年）

県	1999	2000	2001	2002	2003	2004	2005	2006	2007	2008	2009	2010	2011	2012	2013	2014	2015	2016	2017	2018	2019	2020	2021	total	県
鹿児島	15	18	20		17		28	18	14	24	16	20	24	20	26	17	21	17	20	19	31	25	30	440	鹿児島
長崎	30	19	24		36		20	19	17	17	11	22	9	15	11	9	8	8	22	9	19	16	20	361	長崎
広島	26	22	20		25		16	24	29	9	15	10	7	12	18	25	13	19	21	24	19	22	17	393	広島
北海道	3	7	16		11		24	15	13	9	12	9	5	9	16	18	12	18	20	21	27	21	15	301	北海道
愛媛	38	22	19		28		19	23	20	10	7	10	14	13	8	14	13	21	5	6	8	10	13	321	愛媛
熊本	21	18	16		7		5	7	12	7	4	10	8	6	6	5	8	11	5	4	4	11	8	183	熊本
宮崎	9	6	5		3		4	5	10	7	6	5	6	8	5	1	12	3	3	4	8	3	5	118	宮崎
高知	7	17	10		9		6	11	19	6	3	8	9	6	10	8	4	2	6	7	4	2	4	158	高知
大分	5	4	11		12		11	3	5	3	3	8	8	6	4	4	9	7	6	8	5	3	3	128	大分
三重	2	7	10		9		8	4	2	4	2	1	7	3	7	1	3		4	10	5	3	3	95	三重
佐賀	1		1		4		2	2	1	4		3	4	1	4	3	2	2	5	3	4	10	3	59	佐賀
岩手		1	3		4					2	4	2	4			2	1	1	2		1	1	2	30	岩手
静	1		1		2		1	2	2	1	2	4	1	1	1	1	2			2	3	1	2	30	静

岡																								岡	
愛知		1	2							1		1	2	4	4	1	3	1	1	2	1	2	26	愛知	
千葉	2	1	1		2		2	4	2	3	2	1		1						1	1	2	25	千葉	
岡山		2	1		1		2		3	3			1	1	2					1	1	2	20	岡山	
滋賀	2	1	2				1	1				2	1		1		1		1	1		2	16	滋賀	
宮城					2		1	1	1	1	3	1	6		2	3	2	3	3	3	4	3	1	40	宮城
沖繩		2			2		3	2	2	2	1		1	4	1	1	2	3	2	1	1	2	1	33	沖繩
山口	1	1						1		1	1	2	2	3	1	1	1	1	3	3		1	23	山口	
青森		1							2	7		1	1	1	1		1	1			1	1	1	19	青森
島根	2				1			2	1		1				1	1						1	10	島根	
東京																				1			1	2	東京
和歌山	4	4	5		5		5	4	3	4	1	1	1	2		5	6	4		2	3	3		62	和歌山
香川	2	4	2		1		2	3	5	4	3	1	3	2	3	3	2	3	3	3	3	2	4	55	香川
兵庫		1	1		4		2		2			1		3	1	2	2	1		3		2		25	兵庫
大阪	1	3			2						1			1	1		4		1	1	1	1		17	大阪
徳島		1	4				2	2		2			1	2		2			1					17	徳島
福島	1	2	1		2					2			4								1	1		14	福島
岐阜	1						1	2	1		2	2	1		1		1			1	1			14	岐阜
長野	1	2						1		2	1			2		1			1		1	1		13	長野

神奈川県	1	1	1		1		1			1	1					1	1	1							10	神奈川県	
新潟県	1				1					2	2						1		1	1						9	新潟県
奈良県	2						3		1	1	1						1									9	奈良県
富山県	1						1						2	1		1			1	1						8	富山県
福岡県	1	1					1	1							1	1			2							8	福岡県
茨城県		1	1											2	1				1		1					7	茨城県
京都府		2	1					1				1	2													7	京都府
栃木県	1				1		1	1								1								1		6	栃木県
山梨県					1			1					1		1		1		1							6	山梨県
秋田県	1											1			1	1		1								5	秋田県
鳥取県	2	1														1		1								5	鳥取県
埼玉県		2												1		1										4	埼玉県
石川県	1									1		1											1			4	石川県
福井県								1						1	1			1								4	福井県
山形県																	1				1					2	山形県
群馬県	1										1															2	群馬県
合計	187	175	178		193		172	161	167	138	107	125	135	129	139	139	133	134	142	139	161	151	139		3,144	合計	

[https://www.jisha.or.jp/international/topics/202211\\_04.html](https://www.jisha.or.jp/international/topics/202211_04.html)に戻る。