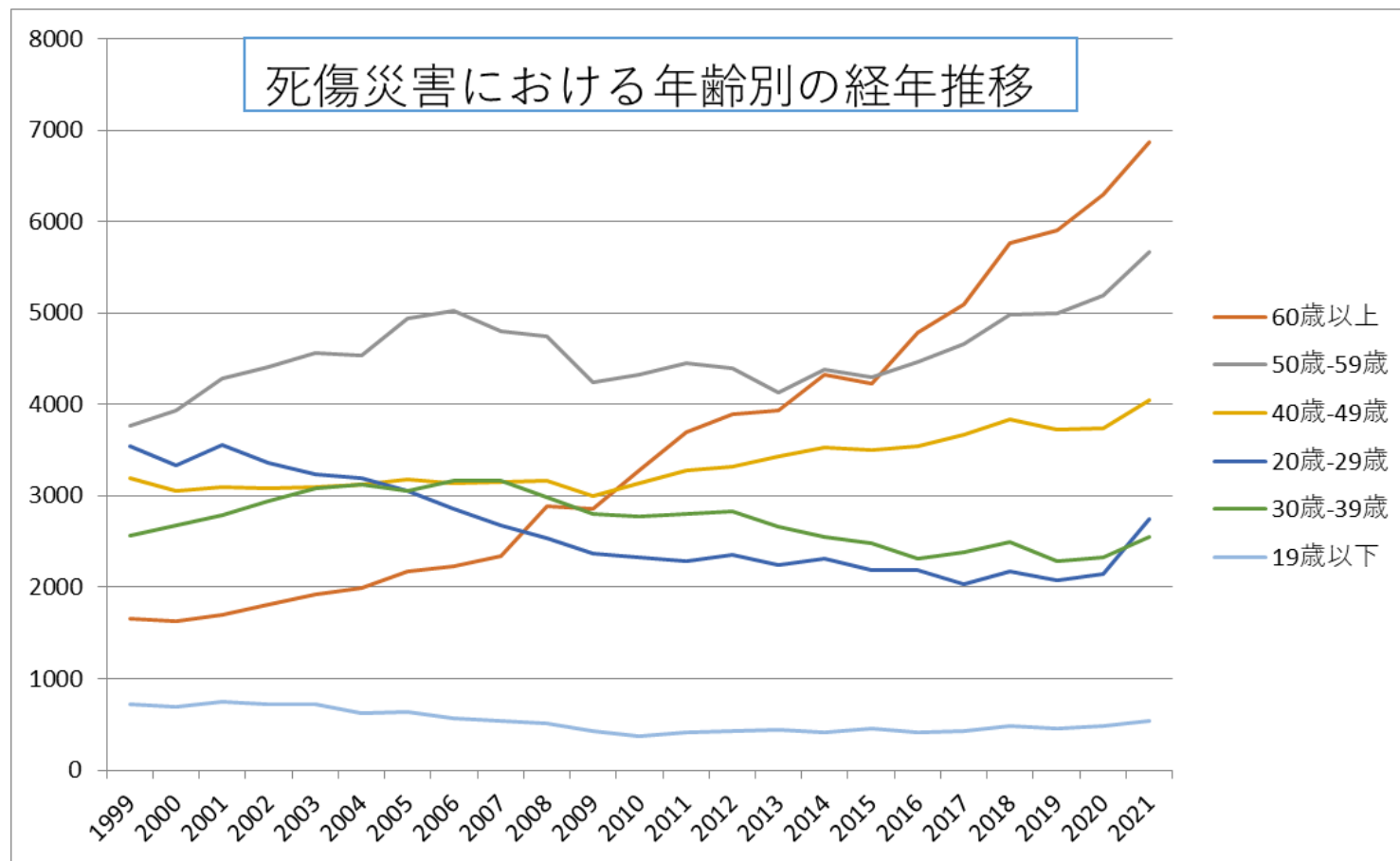
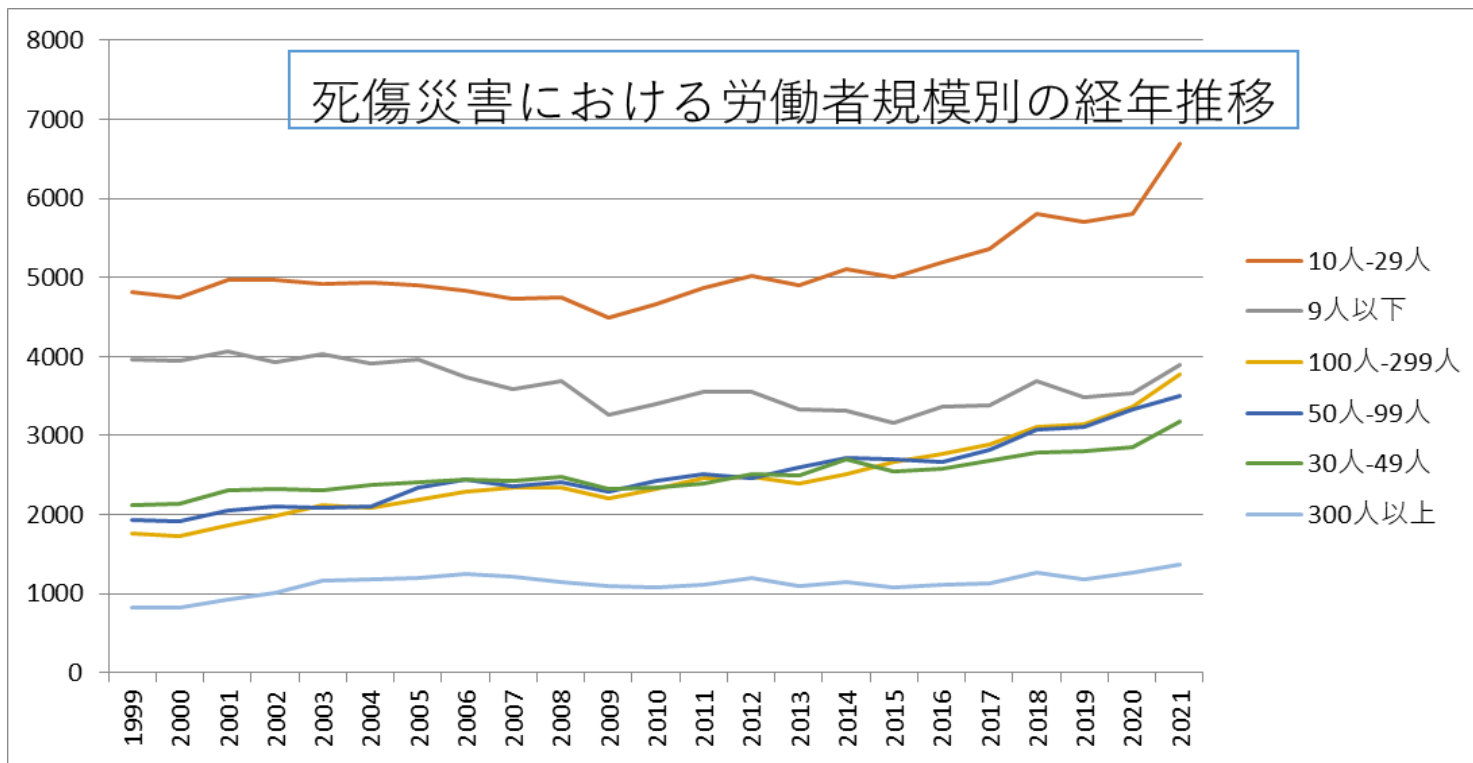


08商業における死傷災害の年齢別、規模別、月別及び都道府県別の経年推移（1999-2021年）

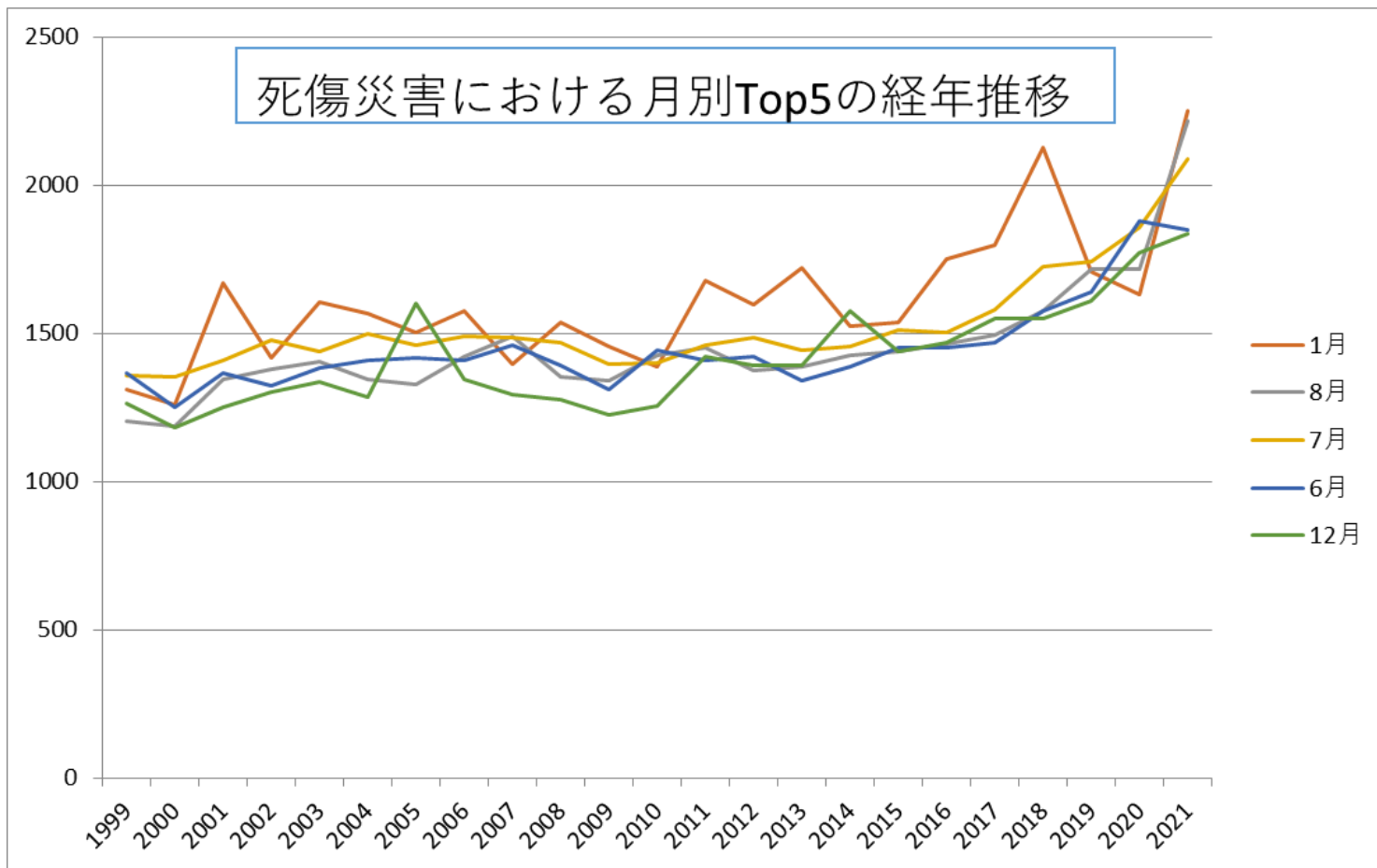
08商業における死傷災害の年齢別の経年推移（1999-2021年）



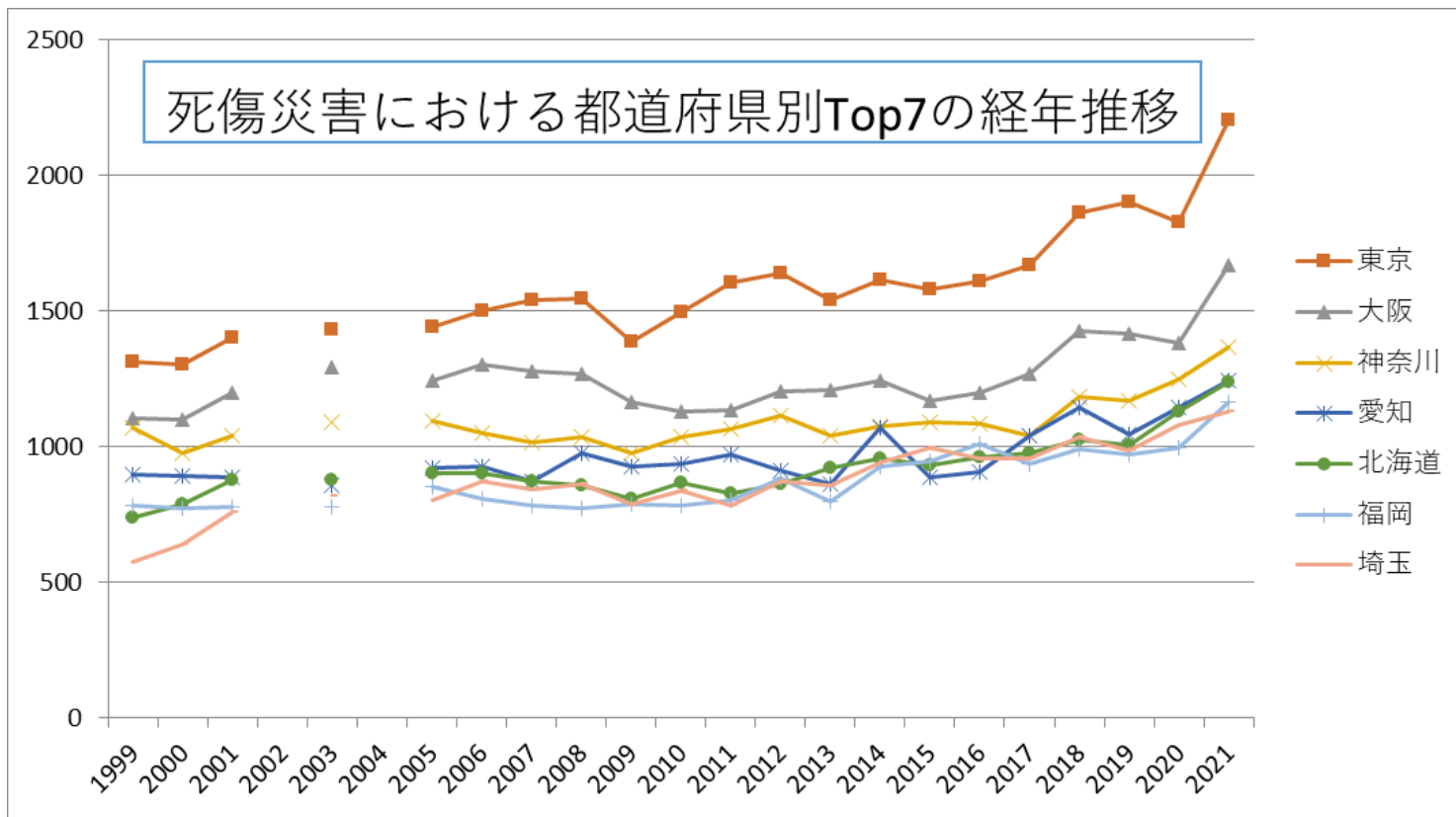
08商業における死傷災害の労働者規模別の経年推移（1999-2021年）



08商業における死傷災害の月別Top5の経年推移（1999-2021年）



08商業における死傷災害の都道府県別Top7の経年推移（1999-2021年）



08商業における死傷災害の年齢別の経年推移 (1999-2021年)

年齢	1999	2000	2001	2002	2003	2004	2005	2006	2007	2008	2009	2010	2011	2012	2013	2014	2015	2016	2017	2018	2019	2020	2021	total	年齢
60歳以上	1,653	1,633	1,700	1,806	1,921	1,986	2,172	2,233	2,342	2,882	2,854	3,278	3,694	3,893	3,936	4,324	4,233	4,781	5,099	5,760	5,909	6,294	6,869	81,252	60歳以上
50歳-59歳	3,760	3,927	4,282	4,413	4,561	4,539	4,942	5,019	4,796	4,748	4,237	4,319	4,455	4,394	4,134	4,383	4,290	4,459	4,654	4,988	5,001	5,195	5,660	105,156	50歳-59歳

1月	1,312	1,259	1,668	1,416	1,607	1,569	1,502	1,575	1,395	1,537	1,454	1,388	1,680	1,596	1,723	1,523	1,538	1,749	1,800	2,127	1,708	1,630	2,250	37,006	1月
8月	1,204	1,188	1,345	1,380	1,404	1,343	1,328	1,424	1,492	1,353	1,340	1,426	1,452	1,373	1,387	1,425	1,440	1,466	1,495	1,577	1,715	1,716	2,216	33,489	8月
7月	1,359	1,354	1,409	1,478	1,441	1,500	1,462	1,491	1,484	1,471	1,396	1,401	1,460	1,486	1,445	1,458	1,510	1,501	1,581	1,726	1,743	1,859	2,087	35,102	7月
6月	1,368	1,250	1,365	1,325	1,385	1,411	1,416	1,407	1,460	1,390	1,312	1,443	1,408	1,424	1,341	1,389	1,450	1,451	1,471	1,574	1,640	1,879	1,848	33,407	6月
12月	1,262	1,181	1,252	1,301	1,336	1,286	1,603	1,347	1,294	1,276	1,225	1,257	1,420	1,390	1,391	1,576	1,441	1,469	1,552	1,551	1,608	1,774	1,835	32,627	12月
3月	1,281	1,438	1,356	1,382	1,438	1,430	1,494	1,433	1,468	1,455	1,385	1,458	1,617	1,455	1,353	1,487	1,575	1,503	1,526	1,643	1,677	1,596	1,811	34,261	3月
5月	1,328	1,273	1,361	1,432	1,378	1,372	1,373	1,416	1,436	1,409	1,258	1,299	1,337	1,410	1,345	1,348	1,383	1,478	1,438	1,523	1,587	1,577	1,787	32,548	5月
2月	1,366	1,326	1,290	1,293	1,301	1,284	1,445	1,435	1,309	1,681	1,317	1,413	1,363	1,673	1,343	1,857	1,340	1,464	1,470	1,653	1,597	1,526	1,767	33,513	2月
10月	1,229	1,302	1,398	1,372	1,332	1,358	1,403	1,387	1,461	1,355	1,329	1,340	1,291	1,355	1,499	1,453	1,330	1,406	1,580	1,695	1,574	1,695	1,736	32,880	10月
4月	1,314	1,261	1,271	1,352	1,388	1,392	1,386	1,343	1,326	1,359	1,315	1,339	1,236	1,374	1,347	1,322	1,394	1,403	1,462	1,494	1,496	1,550	1,713	31,837	4月
9月	1,293	1,232	1,249	1,295	1,278	1,390	1,312	1,375	1,245	1,297	1,178	1,268	1,405	1,373	1,286	1,362	1,419	1,422	1,527	1,666	1,555	1,758	1,711	31,896	9月
11月	1,116	1,237	1,200	1,284	1,333	1,239	1,298	1,354	1,286	1,240	1,179	1,179	1,238	1,309	1,376	1,305	1,330	1,381	1,368	1,515	1,534	1,609	1,647	30,557	11月
合計	15,432	15,301	16,164	16,310	16,621	16,574	17,022	16,987	16,656	16,823	15,688	16,211	16,907	17,218	16,836	17,505	17,150	17,693	18,270	19,744	19,434	20,169	22,408	399,123	合計

広島	416	387	407		400		443	416	435	388	414	387	415	399	411	385	439	408	454	445	428	465	533	8,875	島
宮城	322	299	323		395		416	453	392	442	333	363	529	451	416	438	378	438	376	467	436	413	504	8,584	宮城
新潟	342	356	349		328		344	331	354	322	284	304	364	378	392	325	343	318	387	449	390	372	497	7,529	新潟
茨城	366	359	361		378		329	391	389	359	313	321	349	358	346	383	379	419	378	415	407	448	483	7,931	茨城
京都	279	409	328		375		395	350	369	351	326	335	375	363	361	345	339	336	331	363	358	369	397	7,454	京都
群馬	276	244	297		281		292	293	261	263	249	273	274	264	301	313	298	330	315	325	347	376	374	6,246	群馬
福島	274	230	232		248		274	259	257	266	233	233	221	262	272	271	250	253	268	286	276	299	346	5,510	福島
長野	213	202	238		259		250	246	254	226	246	247	263	268	278	280	308	274	338	323	342	368	341	5,764	長野
熊本	228	271	264		248		241	272	250	247	227	250	282	240	255	254	240	283	275	277	254	281	319	5,458	熊本
三重	270	255	276		259		269	289	267	280	250	284	284	310	269	273	265	273	323	309	302	357	318	5,982	三重
岐阜	192	208	232		234		265	274	249	221	217	263	224	240	225	239	217	273	293	297	285	322	317	5,287	岐阜
栃木	257	245	248		239		260	218	231	287	232	242	237	247	234	264	246	262	283	287	309	325	308	5,461	栃木
岡山	200	210	225		240		289	258	261	271	228	244	242	266	263	228	265	234	285	287	261	298	293	5,348	岡山

大分	173	125	148		155		178	142	173	162	148	159	136	140	171	173	190	181	168	162	199	187	200	3,470	分
富山	149	133	164		126		185	161	136	127	137	134	174	167	155	180	171	163	210	177	160	166	200	3,375	富山
佐賀	153	115	101		118		117	126	130	126	116	121	107	124	124	150	156	141	133	215	161	180	195	2,909	佐賀
秋田	146	174	142		122		153	151	163	157	139	167	176	186	160	156	149	175	146	199	194	196	192	3,443	秋田
岩手	140	158	182		165		166	152	139	167	151	145	254	185	199	172	154	181	181	173	191	190	190	3,635	岩手
和歌山	124	129	140		147		168	145	142	156	136	123	135	114	117	139	108	109	110	151	169	143	179	2,884	和歌山
山梨	66	54	78		99		115	97	102	105	93	92	92	80	95	107	104	112	107	119	118	108	147	2,090	山梨
福井	119	104	113		98		100	112	113	99	99	119	121	113	108	112	93	109	109	161	129	143	145	2,419	福井
高知	165	158	160		167		132	134	93	109	111	123	138	130	104	121	110	117	120	112	120	144	127	2,695	高知
島根	108	101	97		113		88	88	76	100	84	77	83	100	117	77	93	87	110	116	111	95	127	2,048	島根
徳島	109	83	124		93		120	92	93	95	82	84	80	94	88	91	83	87	112	96	102	131	125	2,064	徳島
鳥取	74	81	87		85		86	76	74	78	63	70	88	65	70	75	72	63	82	91	74	84	76	1,614	鳥取
合計	15,432	15,301	16,164		16,621		17,022	16,987	16,656	16,823	15,688	16,211	16,907	17,218	16,836	17,505	17,150	17,693	18,270	19,744	19,434	20,169	22,408	366,239	合

出典：<https://anzeninfo.mhlw.go.jp/user/anzen/tok/anst00.htm>（職場のあんぜんサイト）

https://www.jisha.or.jp/international/topics/202211_04.htmlに戻る。