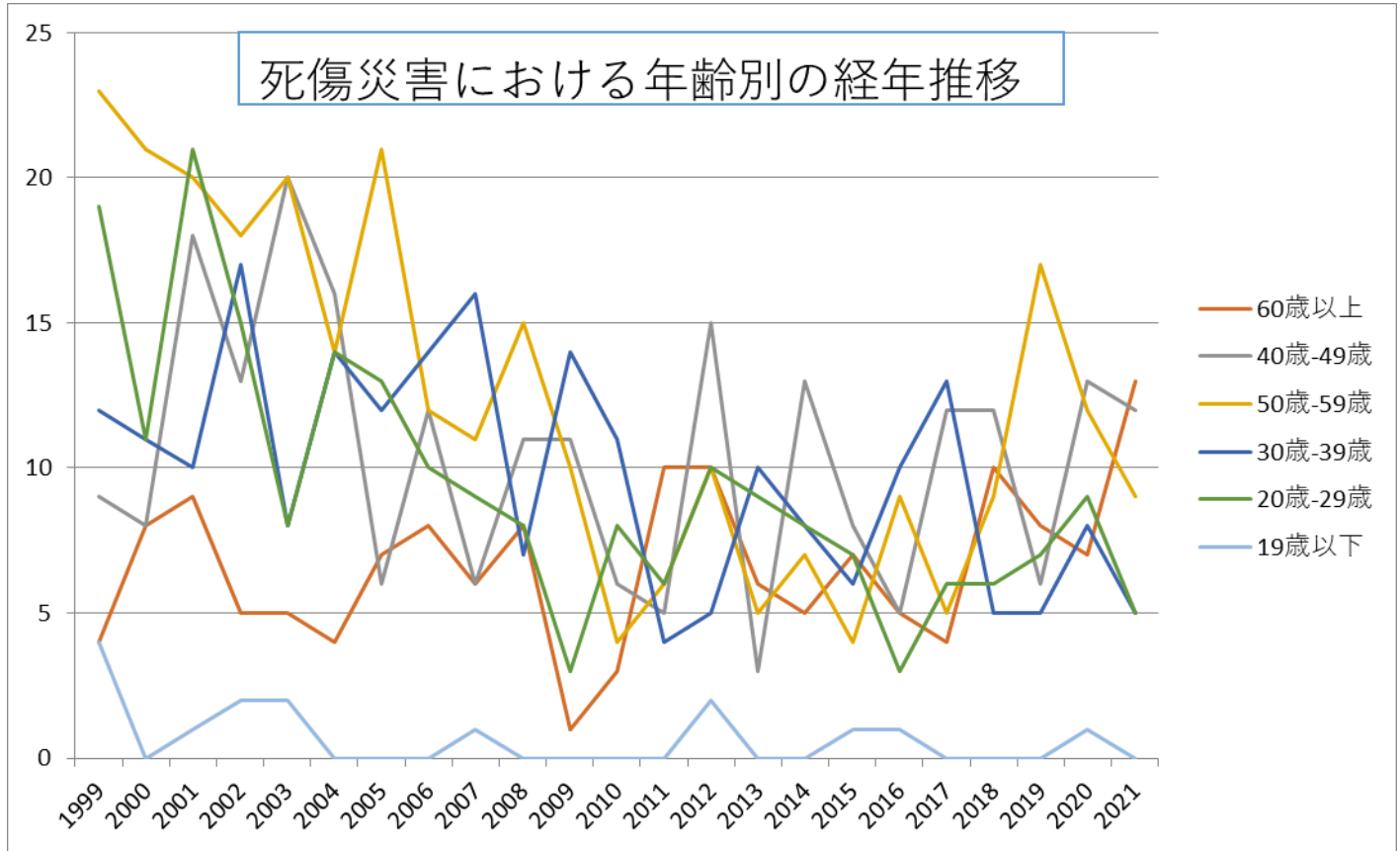
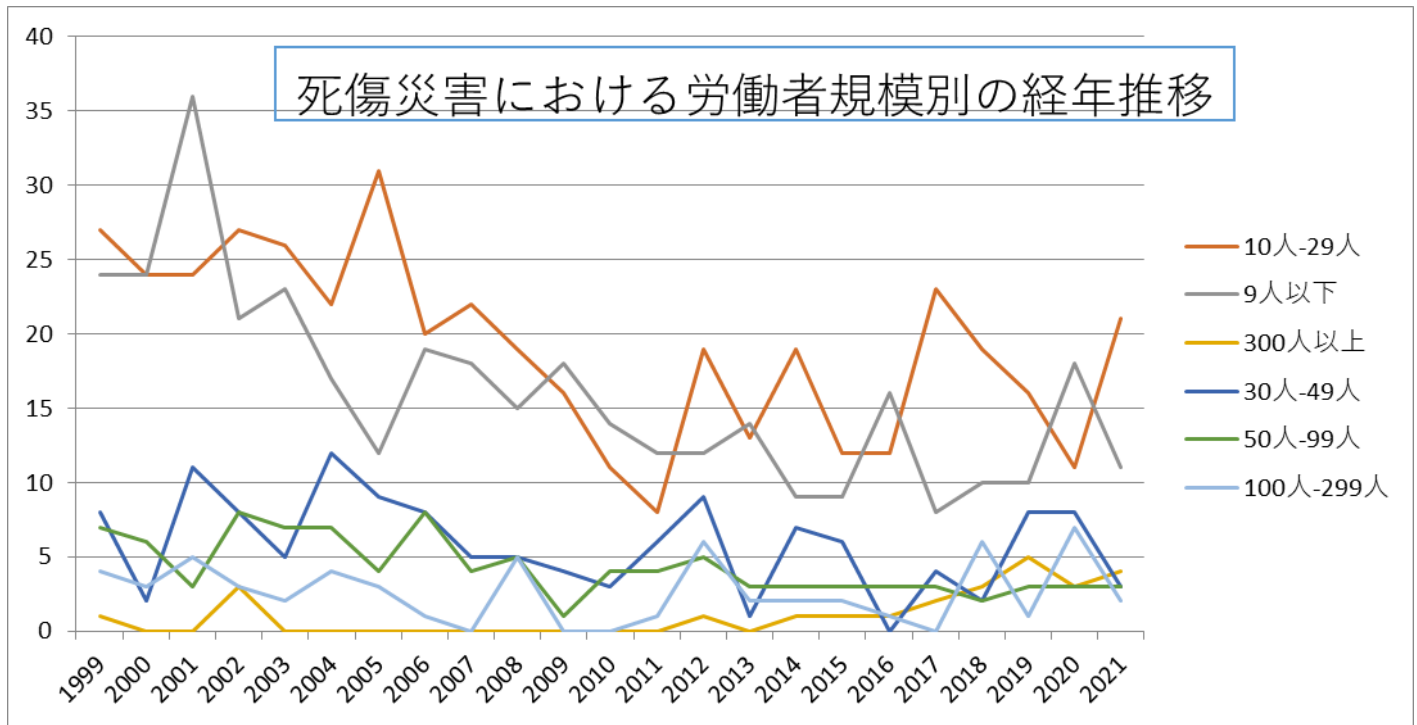


080102家具・建具・じゅう器等卸売業における死傷災害の年齢別、規模別、月別及び都道府県別の経年推移（1999-2021年）

080102家具・建具・じゅう器等卸売業における死傷災害の年齢別の経年推移（1999-2021年）



080102家具・建具・じゅう器等卸売業における死傷災害の労働者規模別の経年推移（1999-2021年）



080102家具・建具・じゅう器等卸売業における死傷災害の月別Top5の経年推移（1999-2021年）



以上	4	8	9	5	5	4	7	8	6	8	1	3	10	10	6	5	7	5	4	10	8	7	13	153	以上
40歳-49歳	9	8	18	13	20	16	6	12	6	11	11	6	5	15	3	13	8	5	12	12	6	13	12	240	40歳-49歳
50歳-59歳	23	21	20	18	20	14	21	12	11	15	10	4	6	10	5	7	4	9	5	9	17	12	9	282	50歳-59歳
30歳-39歳	12	11	10	17	8	14	12	14	16	7	14	11	4	5	10	8	6	10	13	5	5	8	5	225	30歳-39歳
20歳-29歳	19	11	21	15	8	14	13	10	9	8	3	8	6	10	9	8	7	3	6	6	7	9	5	215	20歳-29歳
19歳以下	4		1	2	2					1					2			1	1			1		15	19歳以下
合計	71	59	79	70	63	62	59	56	49	49	39	32	31	52	33	41	33	33	40	42	43	50	44	1,130	合計

080102家具・建具・じゅう器等卸売業における死傷災害の労働者規模別の経年推移（1999-2021年）

労働者規模	1999	2000	2001	2002	2003	2004	2005	2006	2007	2008	2009	2010	2011	2012	2013	2014	2015	2016	2017	2018	2019	2020	2021	total	労働者規模	
10人-29人	27	24	24	27	26	22	31	20	22	19	16	11	8	19	13	19	12	12	23	19	16	11	21	442	10人-29人	
9人以下	24	24	36	21	23	17	12	19	18	15	18	14	12	12	14	9	9	16	8	10	10	18	11	370	9人以下	
300																									300	300

人以上	1			3										1		1	1	1	2	3	5	3	4	25	人以上	
30人-49人	8	2	11	8	5	12	9	8	5	5	4	3	6	9	1	7	6		4	2	8	8	3		134	30人-49人
50人-99人	7	6	3	8	7	7	4	8	4	5	1	4	4	5	3	3	3	3	3	2	3	3	3		99	50人-99人
100人-299人	4	3	5	3	2	4	3	1		5			1	6	2	2	2	1		6	1	7	2		60	100人-299人
合計	71	59	79	70	63	62	59	56	49	49	39	32	31	52	33	41	33	33	40	42	43	50	44		1,130	合計

080102家具・建具・じゅう器等卸売業における死傷災害の月別の経年推移（1999-2021年）

月	1999	2000	2001	2002	2003	2004	2005	2006	2007	2008	2009	2010	2011	2012	2013	2014	2015	2016	2017	2018	2019	2020	2021	total	月	
1月	7	3	7	3	10	7	6	6	4	4	3	2	1	3	2	6	1	4	6	1	4	6	6	6	102	1月
9月	6	5	9	3	4	6	6	1	3	2	5	2	3	2	5	5	7	4	3	5	4	5	6	6	101	9月
10月	6	5	5	8	3	5	6	4	3	6	1	6	4	4	3		2	1	2	5	3	2	6	6	90	10月
11月	1	6	6	7	2	11	3	4	3	3		2	2	5	1	3	1	1	5	2	3	5	5	5	81	11月
6月	4	4	7	4	3	2	3	7	5	6	7	8	4	1	2	6	2	1	3	8	2	6	4	4	99	6月
8月	6	2	8	6	2	2	4	5	6	5	5	2	1	6	2	4	3	1	2	6	3	4	4	4	89	8月
12月	1	6	6	4	11	4	7	5	5	3	1	1	3	4	3	6	4	4	3	1	4	6	3	3	95	12月
7月	9	4	8	5	4	3	5	3	5	4	3	4		6	4	1	2	5	1	2	4	3	3	3	88	7月
3月	6	10	9	10	5	6	5	6	6	4	2	3	4	5	2	2	4	7	3	2	2	6	2	2	111	3月

5月	11	7	7	6	8	6	4	7	4	5	4		3	3	3	2	1	1	4	1	8	3	2	100	5月
4月	7	4	5	6	5	2	4	1	3	6	3	1	4	7	2	3	2	3	4	5	3	3	2	85	4月
2月	7	3	2	8	6	8	6	7	2	1	5	1	2	6	4	3	4	1	4	4	3	1	1	89	2月
合計	71	59	79	70	63	62	59	56	49	49	39	32	31	52	33	41	33	33	40	42	43	50	44	1,130	合計

080102家具・建具・じゅう器等卸売業における死傷災害の都道府県別の経年推移（1999-2021年）

県	1999	2000	2001	2002	2003	2004	2005	2006	2007	2008	2009	2010	2011	2012	2013	2014	2015	2016	2017	2018	2019	2020	2021	total	県
埼玉	1	6	3		2		9	5	7	6	5	2	3	4	2	5	6	4	5	6	2	10	6	99	埼玉
東京	11	3	9		11		5	6	8	2				8		1	4		2	3	3	3	4	83	東京
福岡	5	5	3		3		2	4	1	3	1		4	6	3	2	2	4	3	6	10	3	4	74	福岡
大阪	3	1	9		7		4	2	4	1	2	2		2			1	4	3	2	6	3	3	59	大阪
神奈川	5	3	4		2		4	4	3	1	7	4	2	3	4	2	2	1	4	4	2	4	2	67	神奈川
千葉	5	3	11		8		4	3	2	4	3	2		1	2		2		2	3		1	2	58	千葉
静岡	1	2	3		1			1	3	2	1	1	1	2		2	3		2		1	1	2	29	静岡
佐賀	1				1		1	1		1			3	1	2	3		1	1	1			2	19	佐賀
新潟	1	2	1		1			1	1					1		1			1	1	1		2	14	新潟
山口	2						2			1				3		2							2	12	山口
滋賀		2			1					1													2	6	滋賀
山梨										1											1		2	4	山梨
愛知	10	2	7		4		6	12	2	3	1	1	2	2	1	4	1	1	1	4	3		1	68	愛知



鳥取	2	1									1	1	2			1	1			2	2			13	鳥取	
愛媛		1					1	1		1	1	1	2	1			1								10	愛媛
徳島	1							1	1		2		1	1		1			1						9	徳島
島根	1		1						1	1		1	2								1				8	島根
高知			2								1				1			1			2	1			8	高知
熊本							1	1		1	1	2					1								7	熊本
岩手		1	2				1		1						1										6	岩手
福井	1	2			1					2															6	福井
大分	1									1			1	2	1										6	大分
富山							1	2				1			1										5	富山
青森		1								1					1										3	青森
秋田										2									1						3	秋田
奈良							2					1													3	奈良
長崎		1						1												1					3	長崎
沖縄											1											2			3	沖縄
鹿児島		1													1										2	鹿児島
合計	71	59	79		63		59	56	49	49	39	32	31	52	33	41	33	33	40	42	43	50	44	998	合計	

[https://www.jisha.or.jp/international/topics/202211\\_04.html](https://www.jisha.or.jp/international/topics/202211_04.html)に戻る。