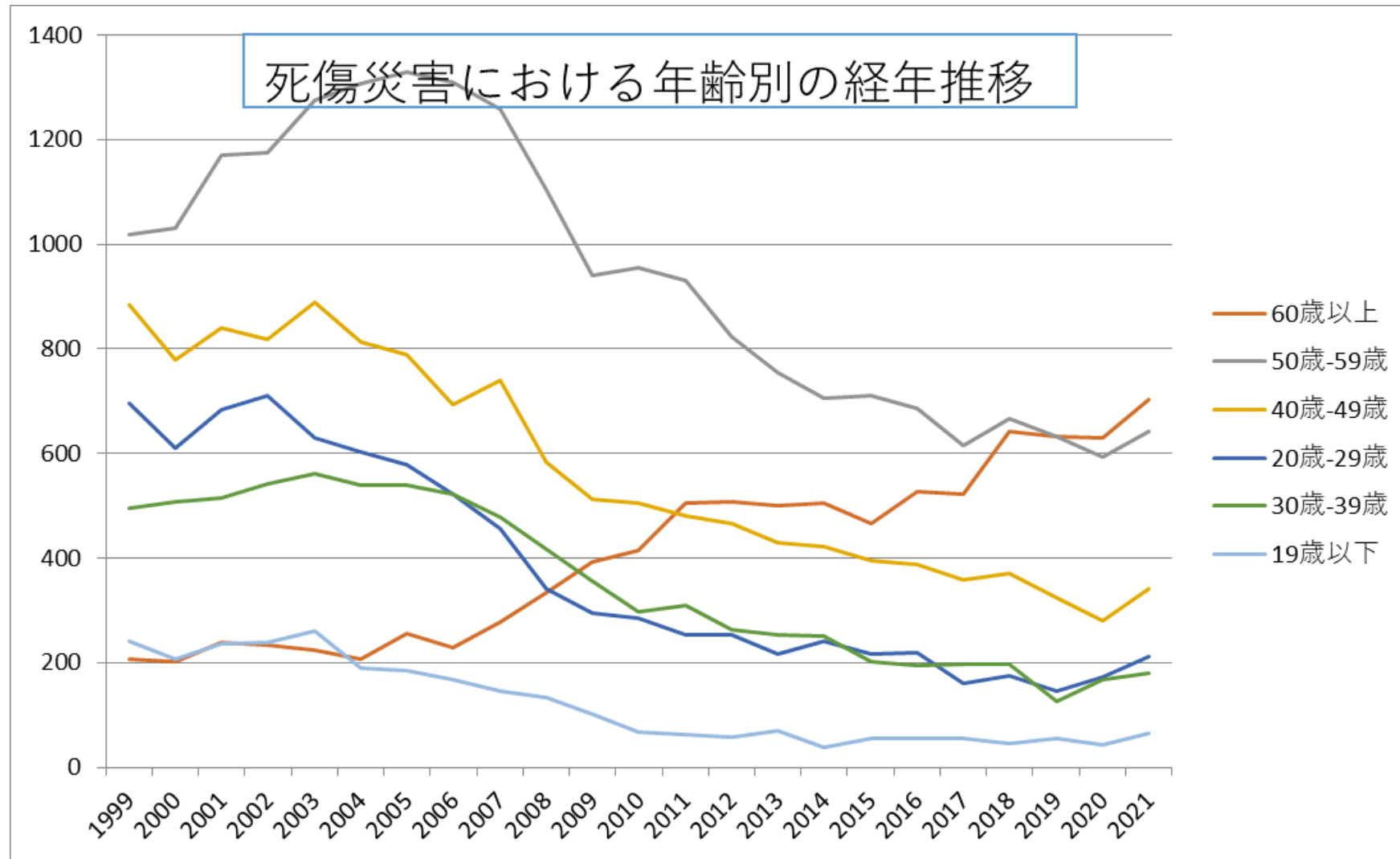
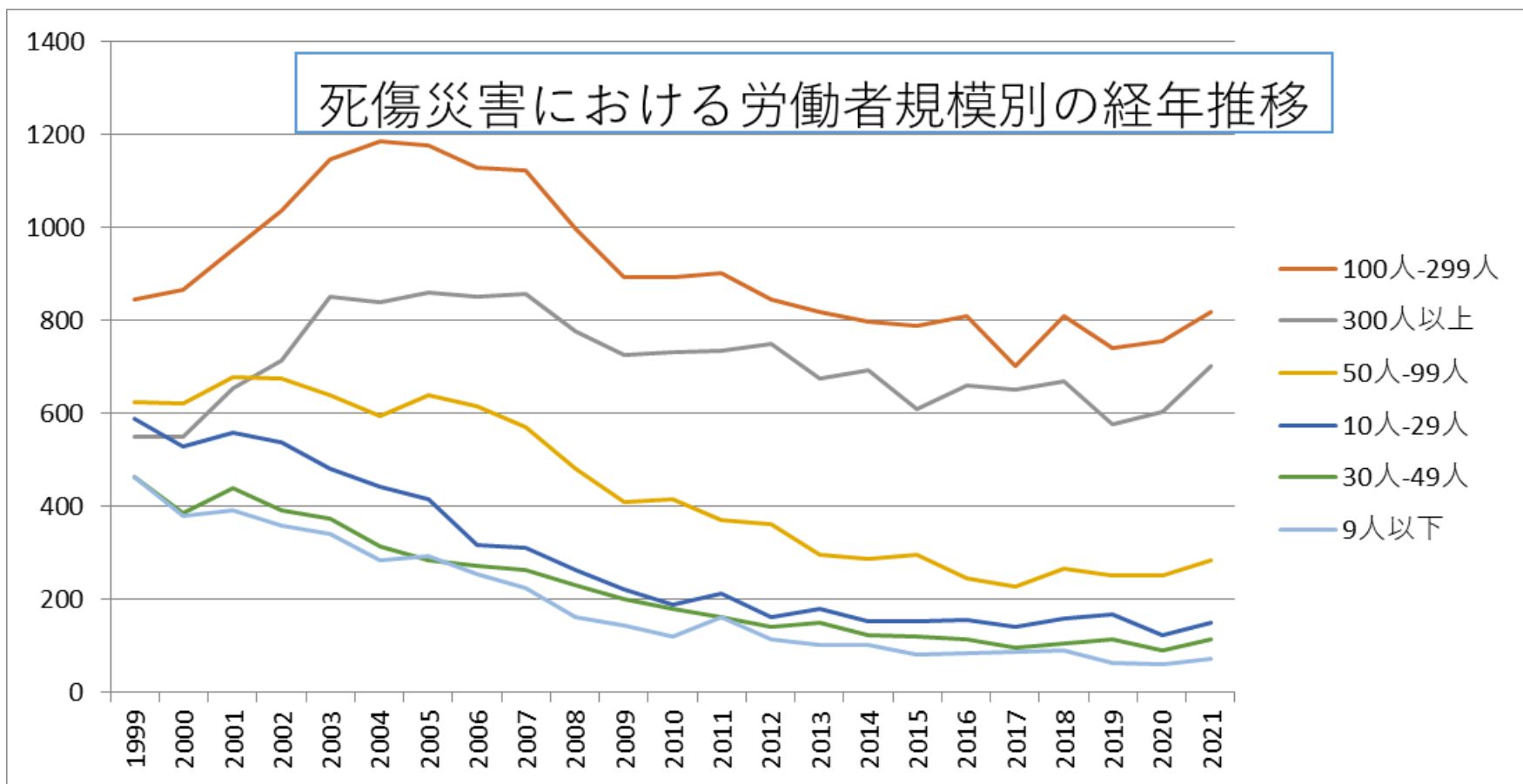


080201各種商品小売業における死傷災害の年齢別、規模別、月別及び都道府県別の経年推移（1999-2021年）

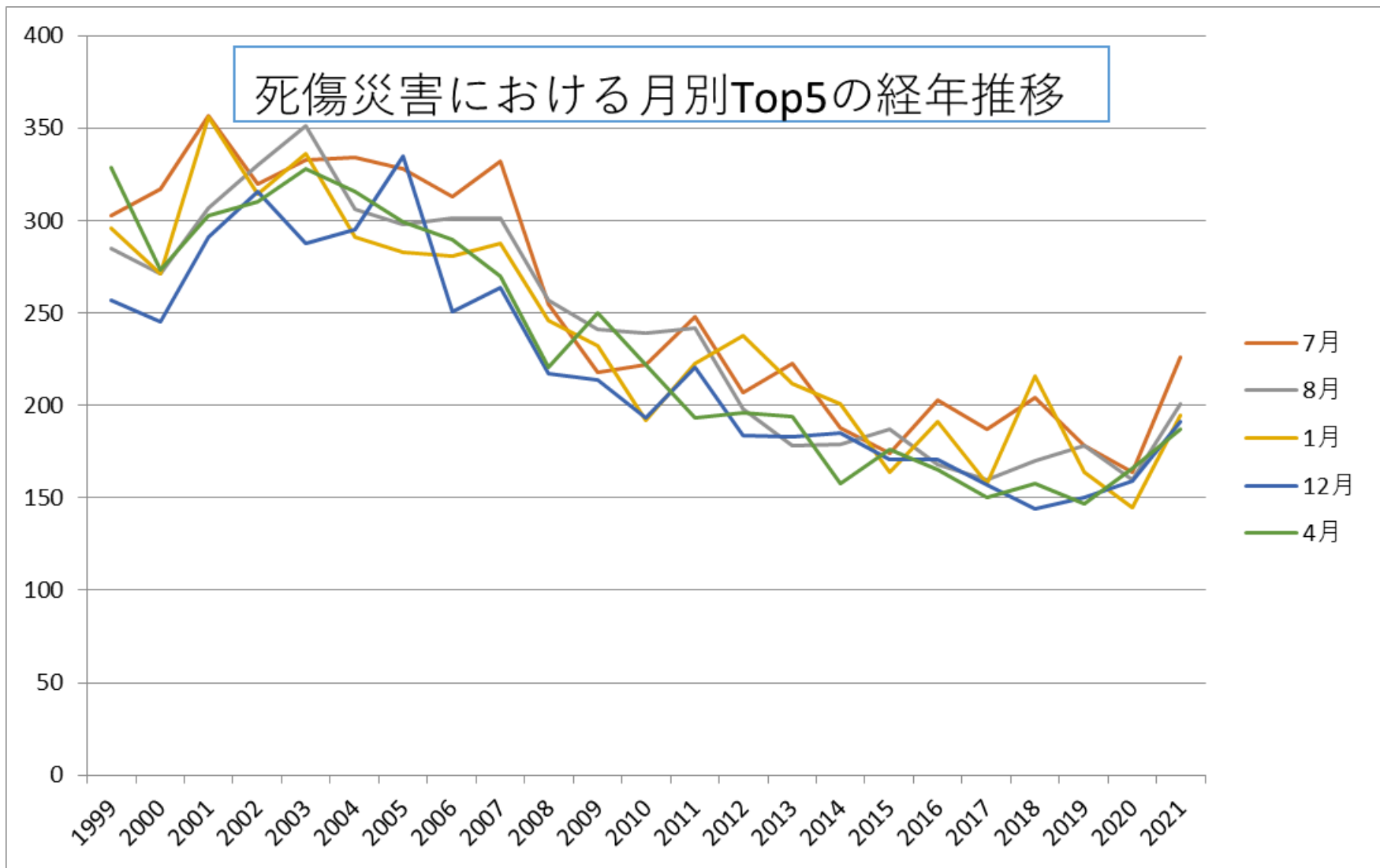
080201各種商品小売業における死傷災害の年齢別の経年推移（1999-2021年）



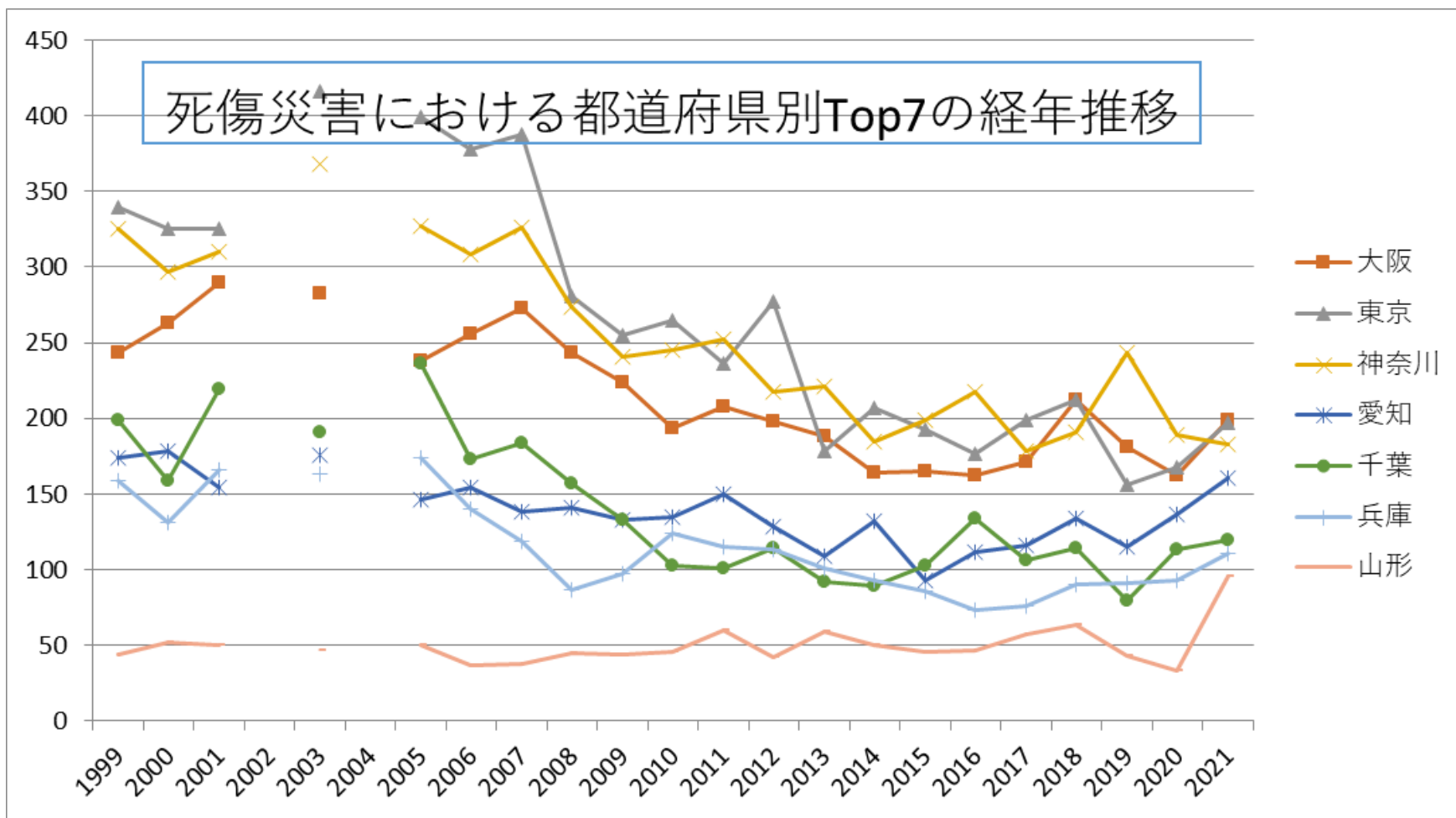
080201各種商品小売業における死傷災害の労働者規模別の経年推移（1999-2021年）



080201各種商品小売業における死傷災害の月別Top5の経年推移（1999-2021年）



080201各種商品小売業における死傷災害の都道府県別Top7の経年推移（1999-2021年）



080201各種商品小売業における死傷災害の年齢別の経年推移 (1999-2021年)

年齢	1999	2000	2001	2002	2003	2004	2005	2006	2007	2008	2009	2010	2011	2012	2013	2014	2015	2016	2017	2018	2019	2020	2021	total	年齢
60歳以上	207	201	238	234	224	207	255	228	277	333	393	415	506	508	501	504	466	526	521	642	632	629	702	9,349	60歳以上

50 歲- 59 歲	1,018	1,031	1,170	1,175	1,274	1,308	1,329	1,310	1,257	1,105	940	955	930	823	754	706	711	685	616	666	632	594	641	21,630	50 歲- 59 歲
40 歲- 49 歲	884	778	839	818	888	812	789	694	739	584	512	506	481	467	429	421	395	388	359	371	324	281	341	13,100	40 歲- 49 歲
20 歲- 29 歲	695	610	683	711	629	603	579	522	457	340	294	286	254	254	217	240	217	218	159	175	146	173	212	8,674	20 歲- 29 歲
30 歲- 39 歲	494	507	514	542	561	539	539	523	479	416	355	297	309	263	252	250	201	194	197	197	127	167	180	8,103	30 歲- 39 歲
19 歲 以 下	240	206	237	238	261	189	184	168	146	134	102	68	63	58	69	39	56	56	55	46	55	43	66	2,779	19 歲 以 下
合 計	3,538	3,333	3,681	3,718	3,837	3,658	3,675	3,445	3,355	2,912	2,596	2,527	2,543	2,373	2,222	2,160	2,046	2,067	1,907	2,097	1,916	1,887	2,142	63,635	合 計

## 080201各種商品小売業における死傷災害の労働者規模別の経年推移（1999-2021年）

労働者規模	1999	2000	2001	2002	2003	2004	2005	2006	2007	2008	2009	2010	2011	2012	2013	2014	2015	2016	2017	2018	2019	2020	2021	total	労働者規模
100人-299人	847	866	954	1,038	1,148	1,186	1,178	1,131	1,124	998	893	894	902	846	818	799	789	809	704	809	742	755	818	21,048	100人-299人
300人以上	551	551	656	714	852	839	862	853	859	777	726	731	735	751	677	695	609	660	651	669	577	605	703	16,303	300人以上
50人-99人	624	622	678	676	641	594	641	617	571	481	410	415	370	361	296	288	297	245	228	266	252	253	285	10,111	50人-99人
10人-29人	588	530	560	538	481	443	417	318	312	263	223	188	214	161	179	154	152	155	141	158	169	124	150	6,618	10人-29人

30人-49人	463	385	440	392	375	313	283	271	264	230	200	180	161	141	150	123	119	114	97	105	114	90	114	5,124	30人-49人
9人以下	465	379	393	360	340	283	294	255	225	163	144	119	161	113	102	101	80	84	86	90	62	60	72	4,431	9人以下
合計	3,538	3,333	3,681	3,718	3,837	3,658	3,675	3,445	3,355	2,912	2,596	2,527	2,543	2,373	2,222	2,160	2,046	2,067	1,907	2,097	1,916	1,887	2,142	63,635	合計

080201各種商品小売業における死傷災害の月別の経年推移（1999-2021年）

月	1999	2000	2001	2002	2003	2004	2005	2006	2007	2008	2009	2010	2011	2012	2013	2014	2015	2016	2017	2018	2019	2020	2021	total	月
7月	303	317	357	320	333	334	328	313	332	255	218	222	248	207	223	188	174	203	187	204	178	164	226	5,834	7月
8月	285	271	307	330	351	306	298	301	301	257	241	239	242	198	178	179	187	168	160	170	178	160	201	5,508	8月
1月	296	271	356	314	336	291	283	281	288	246	232	192	223	238	212	201	164	191	158	216	164	145	195	5,493	1月
12月	257	245	291	316	288	295	335	251	264	217	214	193	221	184	183	185	171	171	157	144	150	159	191	5,082	12月
4月	329	273	303	310	328	316	299	290	270	221	250	222	193	196	194	158	176	165	150	158	147	166	187	5,301	4月













佐賀	43	30	31		27		16	26	27	33	18	22	29	26	14	20	23	19	11	22	11	13	7	468	賀
山口	30	35	37		23		40	24	24	29	21	38	24	11	8	10	12	10	10	14	13	15	7	435	山口
青森	37	20	23		27		15	13	18	14	16	10	10	9	8	13	7	5	8	9	8	5	7	282	青森
大分	23	13	27		30		17	26	26	38	29	14	10	7	3	7	9	13	9	2	5	5	4	317	大分
岩手	24	29	38		49		28	24	14	17	18	14	18	12	7	7	2	10	6	3	5	10	3	338	岩手
合計	3,538	3,333	3,681		3,837		3,675	3,445	3,355	2,912	2,596	2,527	2,543	2,373	2,222	2,160	2,046	2,067	1,907	2,097	1,916	1,887	2,142	56,259	合計

出典：<https://anzeninfo.mhlw.go.jp/user/anzen/tok/anst00.htm>（職場のあんぜんサイト）

[https://www.jisha.or.jp/international/topics/202211\\_04.html](https://www.jisha.or.jp/international/topics/202211_04.html)に戻る。