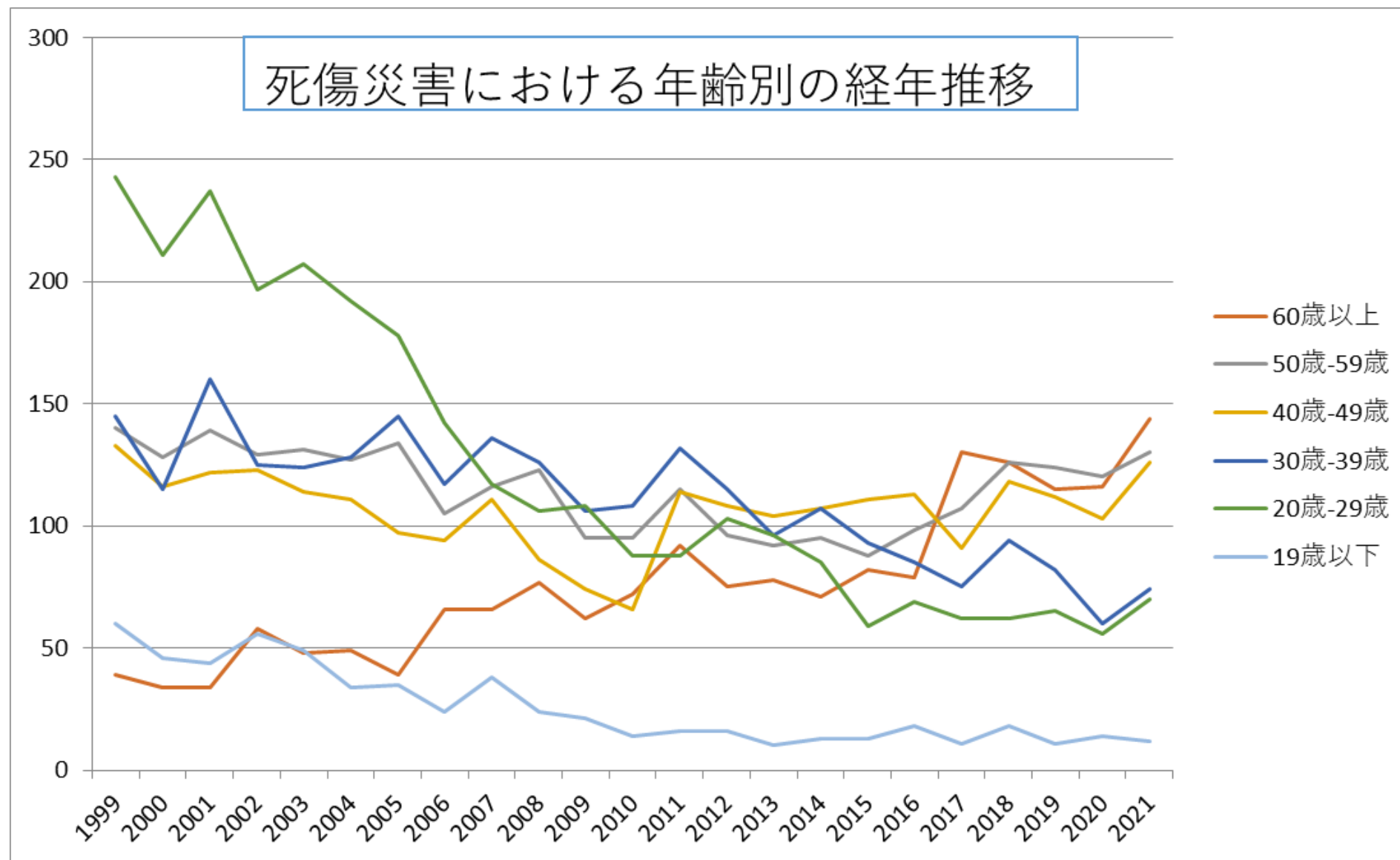
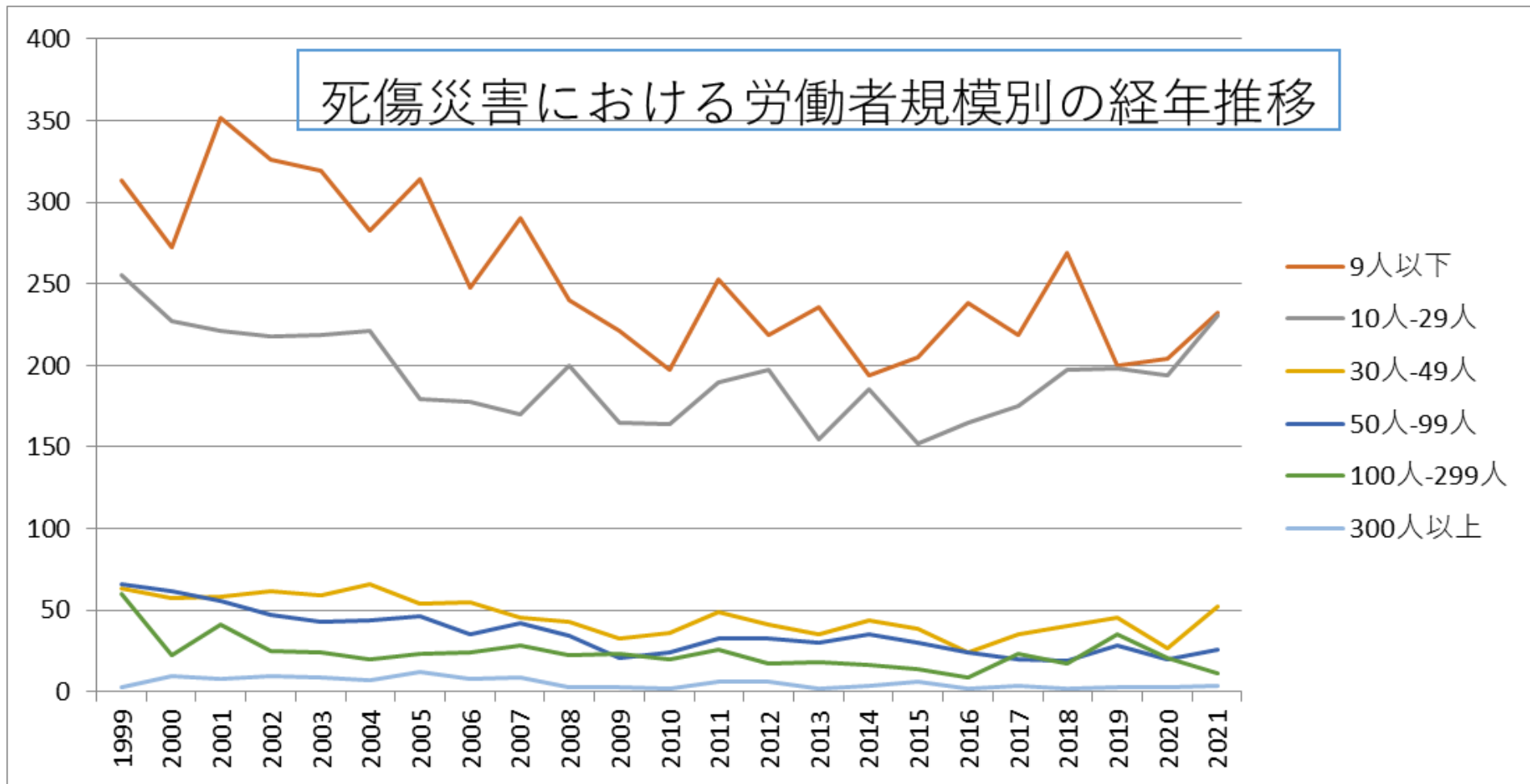


080204燃料小売業における死傷災害の年齢別、規模別、月別及び都道府県別の経年推移（1999-2021年）

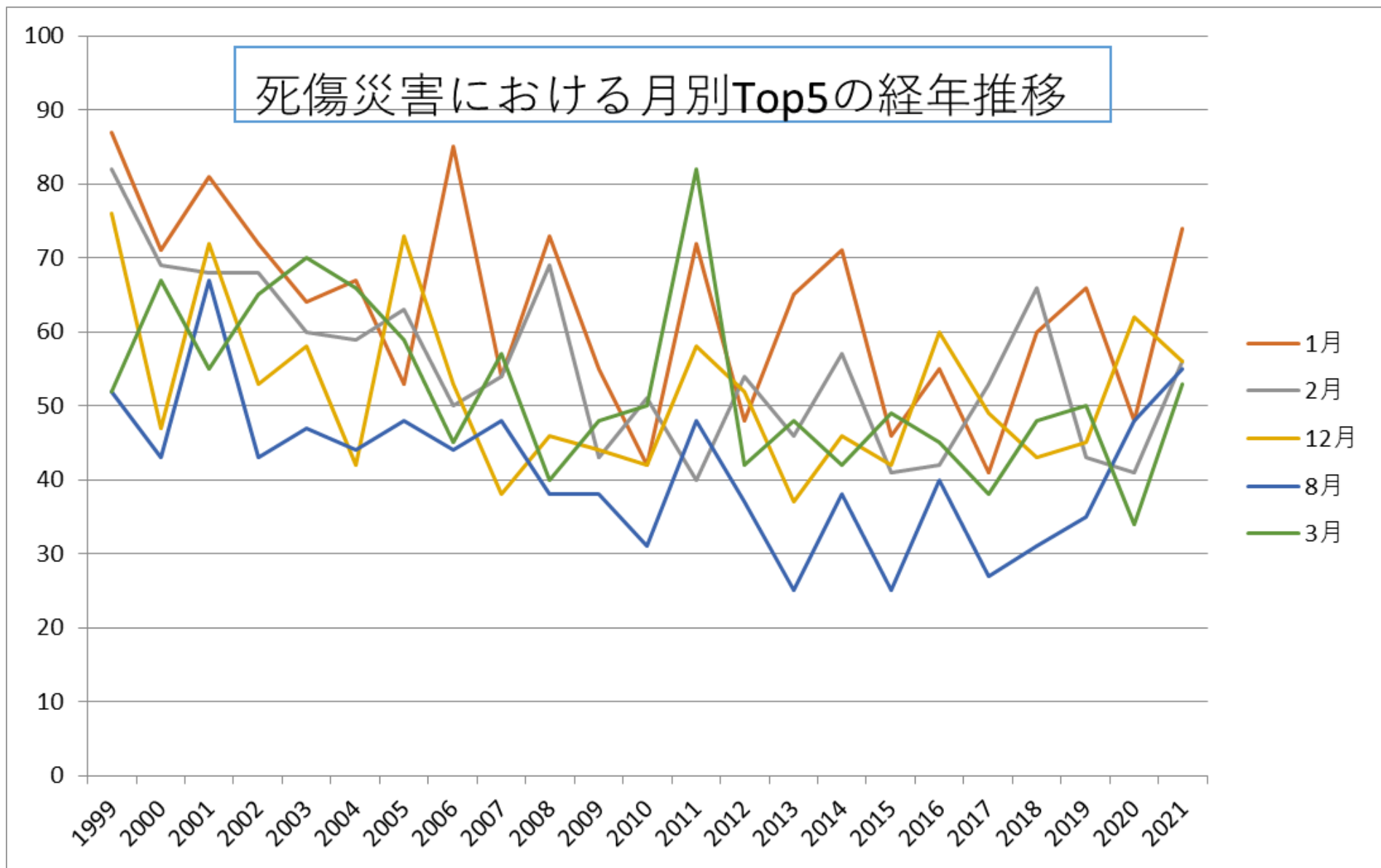
080204燃料小売業における死傷災害の年齢別の経年推移（1999-2021年）



080204燃料小売業における死傷災害の労働者規模別の経年推移（1999-2021年）



080204燃料小売業における死傷災害の月別Top5の経年推移（1999-2021年）



080204燃料小売業における死傷災害の都道府県別Top7の経年推移 (1999-2021年)



以上	39	34	34	58	48	49	39	66	66	77	62	72	92	75	78	71	82	79	130	126	115	116	144	1,752	以上
50歲-59歲	140	128	139	129	131	127	134	105	116	123	95	95	115	96	92	95	88	98	107	126	124	120	130	2,653	50歲-59歲
40歲-49歲	133	116	122	123	114	111	97	94	111	86	74	66	114	108	104	107	111	113	91	118	112	103	126	2,454	40歲-49歲
30歲-39歲	145	115	160	125	124	128	145	117	136	126	106	108	132	115	96	107	93	85	75	94	82	60	74	2,548	30歲-39歲
20歲-29歲	243	211	237	197	207	192	178	142	117	106	108	88	88	103	96	85	59	69	62	62	65	56	70	2,841	20歲-29歲
19歲	60	46	44	56	49	34	35	24	38	24	21	14	16	16	10	13	13	18	11	18	11	14	12	597	19歲

以下																									以下
合計	760	650	736	688	673	641	628	548	584	542	466	443	557	513	476	478	446	462	476	544	509	469	556	12,845	合計

080204燃料小売業における死傷災害の労働者規模別の経年推移（1999-2021年）

労働者規模	1999	2000	2001	2002	2003	2004	2005	2006	2007	2008	2009	2010	2011	2012	2013	2014	2015	2016	2017	2018	2019	2020	2021	total	労働者規模
9人以下	313	272	352	326	319	283	314	248	290	240	221	197	253	219	236	194	205	238	219	269	200	204	232	5,844	9人以下
10人-29人	255	227	221	218	219	221	179	178	170	200	165	164	190	197	155	185	152	165	175	197	198	194	231	4,456	10人-29人
30人-49人	63	57	58	62	59	66	54	55	45	43	33	36	49	41	35	44	39	24	35	40	45	27	52	1,062	30人-49人







9月	51	51	40	46	41	63	55	39	32	41	24	24	36	37	32	26	36	26	34	49	51	38	25	897	9月
合計	760	650	736	688	673	641	628	548	584	542	466	443	557	513	476	478	446	462	476	544	509	469	556	12,845	合計

080204燃料小売業における死傷災害の都道府県別の経年推移（1999-2021年）

県	1999	2000	2001	2002	2003	2004	2005	2006	2007	2008	2009	2010	2011	2012	2013	2014	2015	2016	2017	2018	2019	2020	2021	total	県
北海道	50	51	60		46		57	45	37	44	29	27	41	23	27	40	25	31	32	44	42	45	44	840	北海道
福岡	35	37	40		35		31	25	18	18	22	19	19	21	21	22	19	15	21	19	16	22	30	505	福岡
長野	14	10	12		15		18	16	21	14	12	15	14	10	12	13	13	15	10	15	15	19	28	311	長野
千葉	28	26	27		23		10	16	22	20	16	14	19	16	18	19	15	15	22	13	15	12	24	390	千葉
神奈川	54	41	35		22		33	37	22	33	22	29	28	32	17	13	19	21	25	23	21	23	23	573	神奈川
愛	33	37	27		18		27	25	28	23	26	24	18	29	21	26	19	22	18	28	23	33	22	527	愛

知																								知	
東京	24	27	34		30		21	19	18	25	13	17	24	21	16	19	22	18	18	19	22	9	21	437	東京
静岡	20	17	10		20		18	11	26	18	13	8	16	16	18	16	12	19	13	26	22	18	18	355	静岡
埼玉	16	11	26		27		14	15	14	11	9	16	14	18	18	23	21	17	11	19	20	10	18	348	埼玉
栃木	16	13	9		8		18	8	11	10	3	6	11	11	5	10	9	5	9	12	16	12	17	219	栃木
大阪	30	18	32		19		23	15	24	20	8	17	8	11	7	17	10	13	10	20	12	12	16	342	大阪
広島	30	21	30		24		24	10	22	11	20	10	20	15	17	10	11	8	17	20	20	11	14	365	広島
福島	13	15	13		16		11	12	11	17	12	18	13	15	15	8	7	16	14	10	16	19	14	285	福島
新潟	15	12	13		11		14	11	22	14	14	12	18	9	13	11	15	10	17	15	14	6	14	280	新潟
岩手	16	14	12		13		11	11	12	10	12	6	18	8	14	9	6	15	13	8	12	5	14	239	岩手
群	15	8	11		19		14	10	9	14	13	8	9	8	8	10	10	8	7	12	9	12	14	228	群





熊本	12	8	12		8		12	5	5	6	7	6	10	2	4	5	3	13	11	6	3	7	5	150	熊本
和歌山	9	6	9		11		8	6	8	7	8		6	3	2	7	2	3	3	5	3	1	5	112	和歌山
沖縄	3	6	5		6		6	8	8	9	6	3	1	6	11	7		5	3	5	5	3	5	111	沖縄
徳島	5	3	3		3		5	1	5	4	1		2	5	3	2	3	2		4	2	1	5	59	徳島
香川	13	12	10		13		9	4	5	8	10	6	11	8	8	4	5	6	3	2	3	4	4	148	香川
富山	6	11	10		5		5	6	1	7	10	3	6	9	10	2	6	4	3	2	8	8	4	126	富山
奈良	8	7	5		4		8	2	5	7	3	3	1	7	3	2	1	6	4	5	3	4	3	91	奈良
高知	8	8	7		11		6	5	3	3	3	2	4	3	1	2	2	6	3	3	4	2	3	89	高知
山梨	1	1	4		2		3	3	6	4	2	1	3	3	1	3	2	5	7	6	8	2	3	70	山梨
滋	3	7	12		6		8	8	6	4	8	5	5	8	5	8	7	6	2	3	2	4	2	119	滋

賀																								賀	
福井	3	3	14		5		3	5	2	4	7	3	6	8	1	4	4	6	3	5	6	4	2	98	福井
鳥取	7	4	7		4		5	1	4	4	1	3	2	3	6	5	6	3	5	1	7	4	2	84	鳥取
合計	760	650	736		673		628	548	584	542	466	443	557	513	476	478	446	462	476	544	509	469	556	11,516	合計

出典：<https://anzeninfo.mhlw.go.jp/user/anzen/tok/anst00.htm>（職場のあんぜんサイト）

[https://www.jisha.or.jp/international/topics/202211\\_04.html](https://www.jisha.or.jp/international/topics/202211_04.html)に戻る。